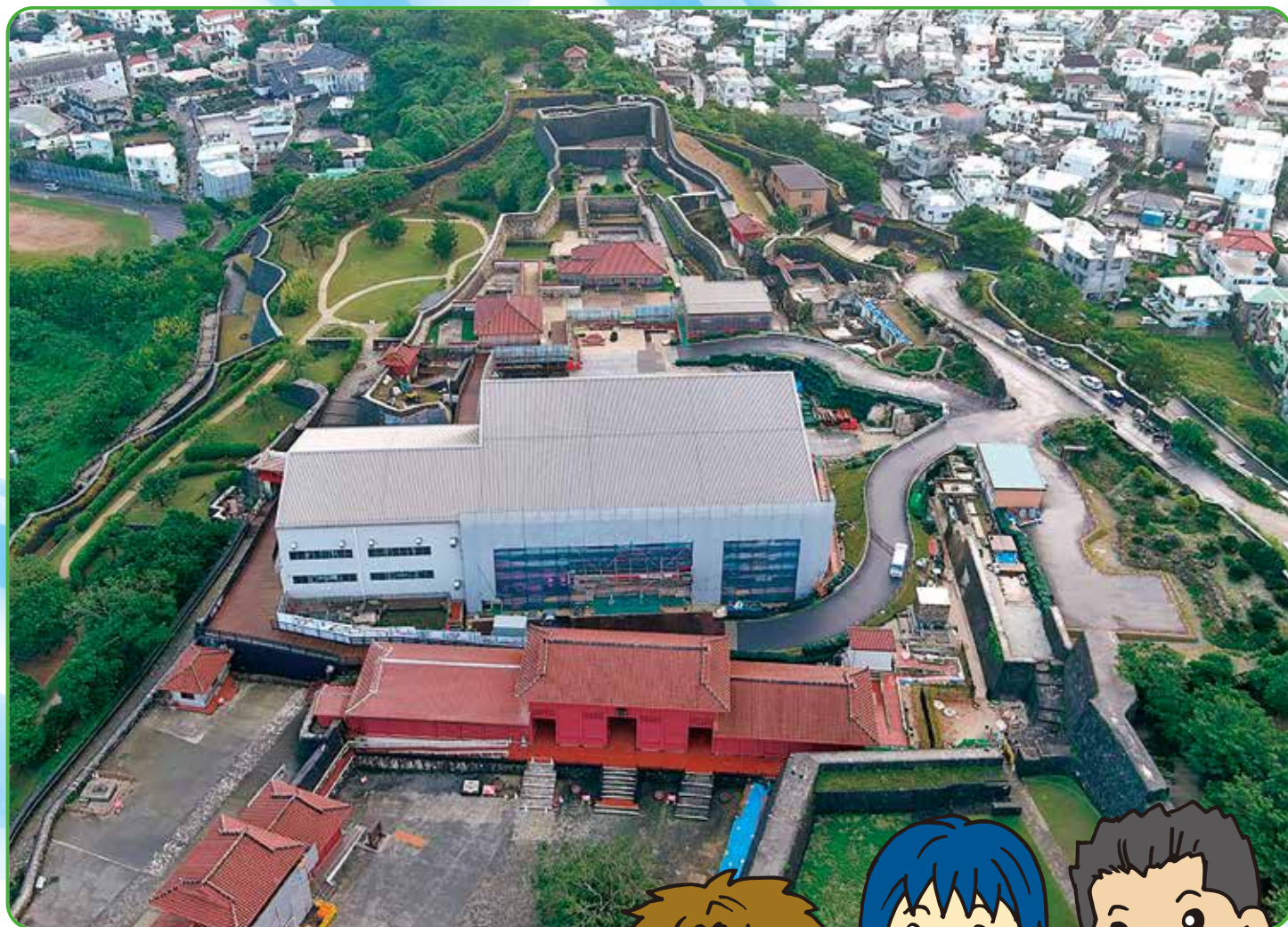


ぜい きん
税金のはなし

～わたしたちのくらしと税～



写真提供：沖縄県



もくじ

税金のはなし	1
税金って何に使われているの?	2
国は税金をどう役立てているの?	4
地方は税金をどう役立てているの?	5
税金ってどうやって納めるの?	6
税金の使い方はどうやって決めるの?	7
まとめ	8
税金の学習のプリント	9

インターネットを利用して税について調べることができます。

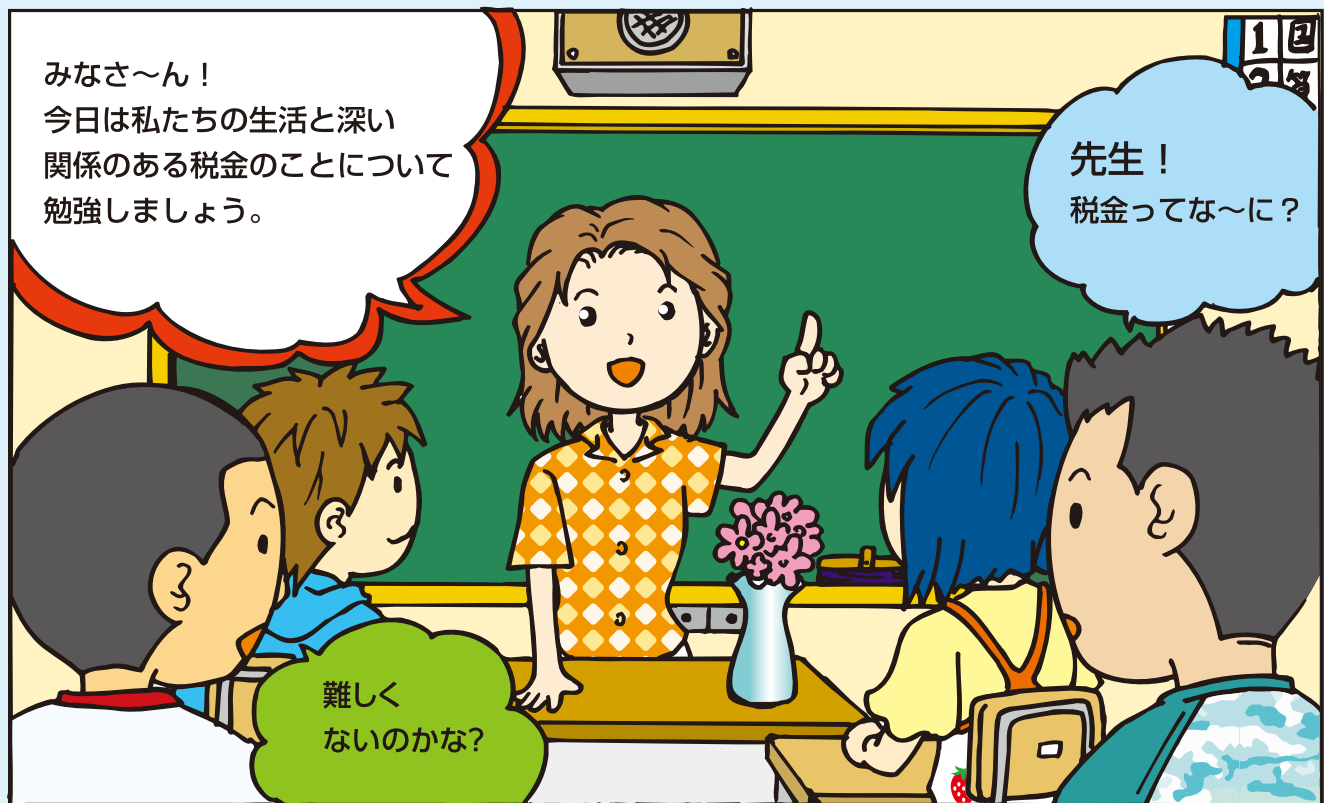


国税庁ホームページにある「税の学習コーナー」では、税はなぜ必要でどう使われるかなどを解説したページや、税に関するアニメーション、絵本・かみしばい、ゲームコーナーもあり、楽しく税について学習することができます。

税の学習コーナー 検索

(注) ホームページの画面は令和4年3月現在のものです。

税金のはなし



税金って何に使われているの？

●暮らしに役立つ税金

税金とは、国民から集められて、わたしたちみんなのために使われるお金のことで
す。みんなが健康で豊かな生活を送れるよう、「**公共施設**」を整備したり、学校教育や
医療などの「**公共サービス**」に使われています。

■公共施設ってなに？

公共とは「みんなの」、**施設**とは「建物や設備」のことです。
公立図書館や公園、学校など、わたしたちみんなのために税金で作られた建
物などを**公共施設**といいます。



★みなさんが住んでいる町にもいろいろな公共施設があります。探してみましょう。

[]に○をつけてみましょう。

(答えは6ページに書いてあります。)

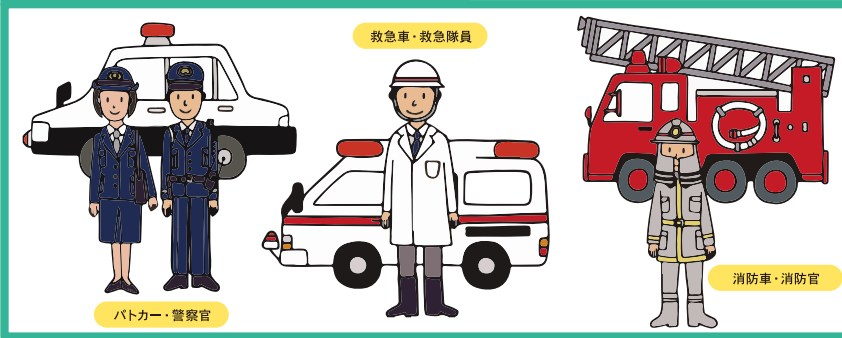
- | | | | |
|--------------------|-----------|-----------|--------------|
| ①工 場【 】 | ②市立病院【 】 | ③県営住宅【 】 | ④スーパー・パート【 】 |
| ⑤公民館・コミュニティセンター【 】 | ⑥児 童 館【 】 | ⑦小 学 校【 】 | |
| ⑧本屋・映画館【 】 | ⑨信 号 機【 】 | ⑩銀 行【 】 | ⑪公 園【 】 |
| ⑫消 防 署【 】 | ⑬ゴミ処理場【 】 | ⑭警 察 署【 】 | ⑮歩 道 橋【 】 |
| ⑯市 役 所【 】 | ⑰図 書 館【 】 | ⑱○△医院【 】 | ⑲ 橋 【 】 |

■公共サービスってなに？

わたしたちが学校で受けている教育や福祉、消防、警察、ごみの収集など、広く人々の生活のために公的機関（国や地方など社会全体のことを取りあつかうところ）が行う仕事や活動を**公共サービス**といいます。

税金がみんなの身近なところで、どんなふうに使われているか、考えてみましょう。

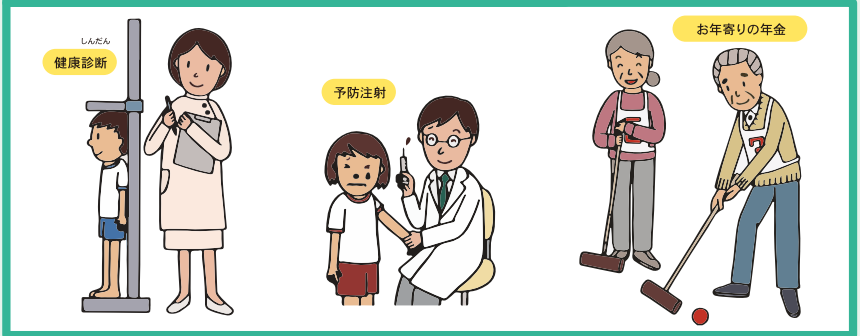
わたしたちの安全を守るために



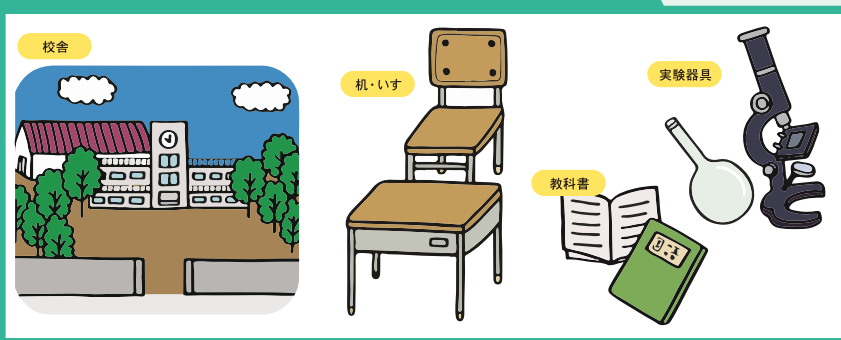
税金って、いろんなところで役立っているんだね。



わたしたちの健康や生活を守るために



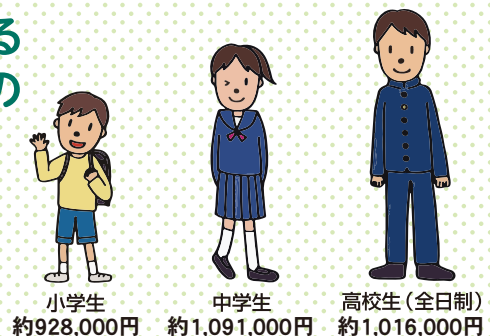
わたしたちが平等に教育を受けられるために



まめ知識

■国や地方が負担する公立学校1人あたりの年間教育費（令和元年度）

小学生1人に毎月約7万7千円の税金が使われています。



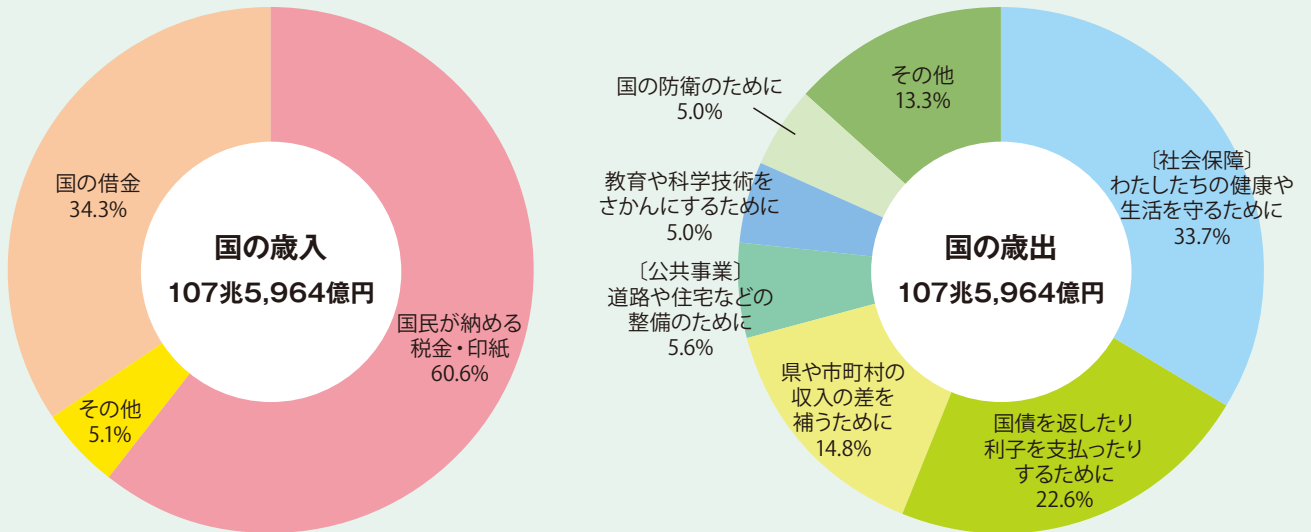
（出典）文部科学省 令和2年「地方教育費調査年次統計」

国は税金をどう役立てているの？

●国の予算

国の歳入のうち、国民が納める税金などは約6割にとどまり、残りの約4割は「国の借金」(国債)となっています。

令和4年度 一般会計当初予算



●国の税金の使いみち

国会で決められた国の予算は、わたしたち国民のくらしが、より健康で豊かになるために使われています。また、世界で飢えに苦しんでいる国の人々に援助したり、地球の明るい未来のためにも使われています。

さいがいふつきゅう

災害復旧のために



▲災害発生時に、自衛隊による様々な復旧活動が行なわれています。 写真提供:防衛省ホームページ

しゃかい ほししょう

社会保障のために



▲国民が医療を受けるときの費用を援助しています。 写真提供:琉球大学医学部附属病院

病気になっても、
国の援助があって
安心だね。



いろいろなところで
税金は役立って
いるのね。



かいはつ と じょうこく

開発途上国のために



▲海外への物資援助をしています。 写真提供:JICA

かがくぎじゅつ はってん

科学技術の発展のために



▲宇宙開発

写真提供:JAXA/NASA