

令和6年度北部地区教職員住宅入居者募集について

1 スケジュール

- (1) 書類提出期限 : 令和6年2月29日(木)※必着
- (2) 提出先 : **新所属**の教職員住宅事務担当者
- (2) 選考結果発表 : 令和6年3月8日(金)以降予定
- (3) 入居可能日 : 令和6年4月1日(月)以降(前入居者の都合により変動する場合があります。)

2 入居募集住宅の概要(別添資料参照)

3 入居資格

国頭教育事務所所管地区に所在する県立学校その他の教育機関及び教育庁の出先機関の職員並びに当該職員と生計を一にする者

ただし、次の各号のいずれかに該当する者を除く

- (1) 教職員住宅の所在する教育事務所所管地区内にある規則第2条第2号に規定する公舎、公営住宅法(昭和26年法律第193号)第2条第2号に規定する公営住宅又は国家公務員宿舎法(昭和24年法律第117号)第2条第2号に規定する宿舎に既に入居する者
- (2) 教職員住宅の所在する教育事務所所管地区内に自己又は生計を一にする者が所有する住宅を有する者

4 提出書類(別添申請様式等)

- (1) 公舎入居承認申請書(第2号様式)
- (2) 教職員住宅入居調書(第1号様式)
- (3) 「令和5年度(令和4年分)所得証明書」又は「令和5年分給与所得の源泉徴収票の写し」
※第1号様式内「2 扶養義務のある別居家族又は別居予定家族」に記載した全員分を提出。
※申請時に無収入でそれを証明する書類がない者については、退職証明書等の写しを提出。
※家族に18歳以上の就学者がいる場合は、在学証明書等、就学の事実を証明する書類を提出。
- (4) 住民票謄本(マイナンバー記載なしのもの)
※現住所のもので家族全員の記載がある原本を提出。
- (5) 人事異動通知書(臨時的任用職員の場合のみ提出)※後日提出可

5 入居期間 ※原則延長不可

県立学校職員 : 5年

6 お問い合わせ先

申請等に関するお問い合わせ先(書類提出先):**新所属**の教職員住宅担当者

住宅に関する問合せ先 : 国頭教育事務所総務班 教職員住宅担当者

〒905-0015 沖縄県名護市大南 1-13-11 北部合同庁舎 5F

TEL 0980-52-2664 FAX 0980-54-2229

北部地区教職員住宅 入居募集の概要

名称	所在地	棟	間取り	戸数	面積(㎡)	設置年度	入居料(令和4年度)	畳張替え料目安	募集予定室数
名護商業住宅	名護市大西4-6-20	1棟	3DK	(12戸)	70.00	平成2年	21,350円	60,000円程度	1
名護特別支援学校住宅B棟	名護市宇茂佐760	2棟	2DK	(12戸)	49.00	昭和54年	7,250円	52,500円程度	1
北部地区第一住宅	名護市宇茂佐239	1棟	1DK (単身用)	(9戸)	38.13	昭和55年	5,640円	30,000円程度	3
			2DK (世帯用)	(9戸)	49.00	昭和55年	7,250円	52,500円程度	2
北部地区第二住宅	名護市宇茂佐346	1棟	3DK	(12戸)	55.31	昭和56年	10,670円	82,500円程度	4

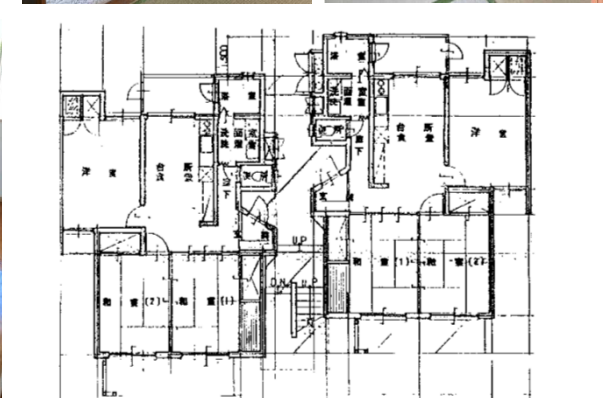
注)名護特別支援学校住宅と北部地区第一住宅の世帯用は表記(間取り)が異なりますが、同じ面積になります。

合計11戸

【注意事項】

- ・駐車場有り(1台)
- ・募集予定室数は現入居者で退去する者がいる場合、変動します。
- ・希望する棟、部屋の指定はできません。(ただし、単身の女性は可能な限り2階又は3階に部屋割りします。)
- ・光熱水費は入居料に含まれません。
- ・入居時の畳の張替え料は入居者負担になります。(必須)
- ・入居者は、各住宅ごとに組織する自治会に加入することになりますので、入居料の他に、自治会費(共益費)が必要になります。
- ・部屋については現状引渡となりますので御承知おきください。
- ・入居は、原則4月1日からとなります。なお、部屋の鍵は国頭教育事務所でお渡しします。(前入居者の都合により入居日が変動する場合があります。)
- ・ペット不可です。

名護商業住宅 住所：名護市大西4-6-20 間取り：3DK R5年度家賃：21,350円
(H2.2.27建設) 畳張替え料目安：12畳×5,000円＝60,000円程度



北部地区第一住宅 住所：名護市宇茂佐239番地 間取り：1DK(単身用),2DK(世帯用)

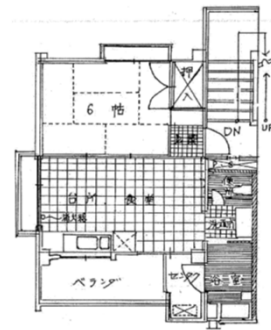
(S55.8.21建設) R5年度家賃：5,640円(単身用),7,250円(世帯用)

畳張替え料目安：6畳×5,000円=30,000円程度(単身用),10.5畳×5,000円=52,500円程度(世帯用)

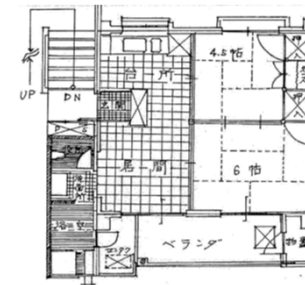
共通箇所



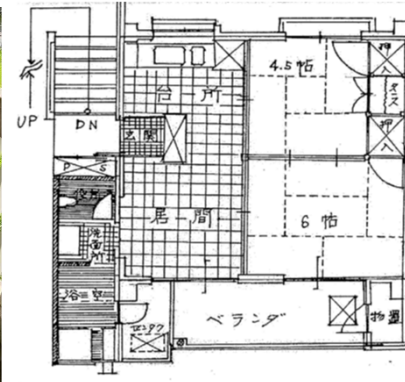
単身用



世帯用



名護特別支援学校住宅B棟 住所：名護市宇茂佐760番地 間取り：2DK R5年度家賃：7,250円
(B棟:S54建設) 畳張替え料目安：10.5畳×5,000円＝52,500円程度



北部地区第二住宅
(S55.8.21建設)

住所：名護市宇茂佐346番地 間取り：3DK R5年度家賃：10,670円
畳張替え料目安：16.5畳 × 5,000円 = 82,500円程度

