

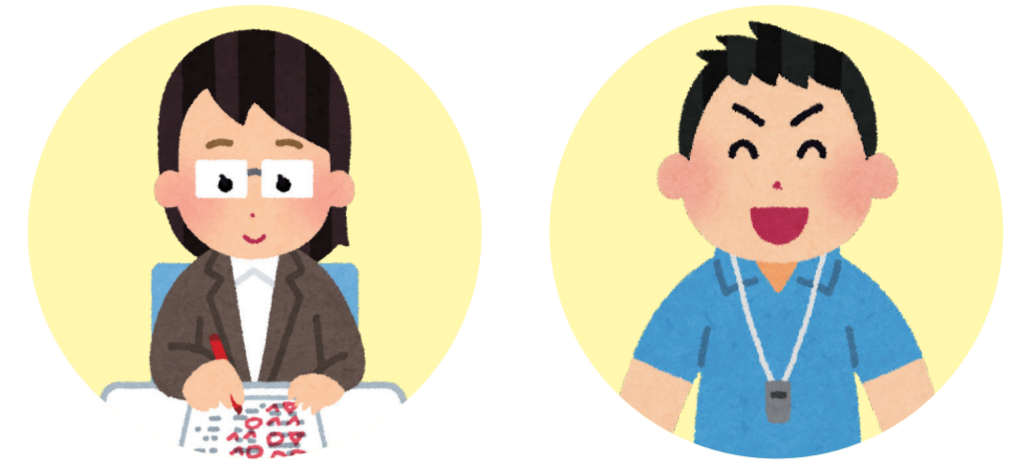
教職員の働き方改革にご理解とご協力を！

沖縄県教職員の勤務実態について

●月80時間を超えて在校している教職員の割合（令和3年度）

小中学校 **2.9%** 県立学校 **2.0%**

●勤務時間外に行っている仕事



	小学校	中学校	高等学校	特別支援学校
1位	学習指導に係る事務	学習指導に係る事務	学習指導に係る事務	学習指導に係る事務
2位	校務分掌に係る事務	部活動指導	部活動指導	校務分掌に係る事務
3位	保護者対応	校務分掌に係る事務	校務分掌に係る事務	調査・報告等の事務

沖縄県教職員働き方改革推進プランの目的

- I. 教職員一人ひとりが、充実した教職生活を送るために、ワーク・ライフ・バランスを重視し、働きやすい勤務環境を整える。
- II. 教職員が本来の業務に集中できる時間、児童生徒と向き合うための時間を十分確保し、質の高い教育を持続的に行うことのできる教育環境を整える。

保護者及び地域のみなさまへのお願い

教職員の勤務時間は原則として以下の通りです

- ◎ 小学校・中学校 …………… **8:15～16:45**
- ◎ 高等学校・特別支援学校 …………… **8:30～17:00**



勤務時間以外の児童生徒の事件・事故等の緊急時は、**警察・救急・消防等の関係機関までご連絡ください。**

●登校時間の見直しにご協力を！

児童生徒の安全確保のため、教職員が出勤していない早い時間帯の登校はお控えください。

●紙媒体からSNSやWeb回答等によるデジタル化へ！

保護者あての連絡事項や広報はSNSを、アンケートはWeb回答の活用等をご検討ください。

●「学校ボランティア」にご協力を！

給食や清掃、登下校の見回り、休憩時間の見守り等、学校の活動に力を貸していただければ幸いです。

●休日の地域行事等について、教職員への参加要請や依頼等は見直しを！

休日の地域行事等への参加、コンクールの応募のとりまとめや審査への動員等の見直しをお願いします。

沖縄県PTAからのメッセージ

本県PTAは、教職員の心身ともに健康を保つこと、そして子どもたちのより良い教育環境を実現するため、家庭と学校と地域が果たす役割を認識し、共通理解のもと学校における働き方改革を応援します。

～ 沖縄県PTA連合会、沖縄県高等学校PTA連合会、沖縄県特別支援学校PTA協議会 より～