

要介護（要支援）認定を受けている65歳以上高齢者の  
「認知症高齢者の日常生活自立度」調査結果

（令和5年3月31日現在）

	要介護（要支援）認定者数 A	Aの「認知症高齢者の日常生活自立度判定基準」における判定ランク別人数 B（人）							
		自立	ランク I	ランク II a	ランク II b	ランク III a	ランク III b	ランク IV	ランク M
人数（人）	62,163	8,638	12,820	10,042	14,995	11,086	1,701	2,757	124
割合（%）	100%	13.9%	20.6%	16.2%	24.1%	17.8%	2.7%	4.4%	0.2%

ランク I 以上 53,525 人



65歳以上高齢者（介護保険第1号被保険者）数  
（344,101人）に対する、ランク I 以上と判定された高齢者数（53,525人）は、約15.6%を占める。（約6.4人に1人）

ランク II 以上 40,705 人



65歳以上高齢者（介護保険第1号被保険者）数  
（344,101人）に対する、ランク II 以上と判定された高齢者数（40,705人）は、約11.8%を占める。（約8.5人に1人）

## 別紙（概要）

### 1 要介護（要支援）認定を受けている第1号被保険者（65歳以上高齢者）の「認知症高齢者の日常生活自立度」調査結果の概要

#### (1) ランク I 以上の状況

令和5年3月31日現在、要介護（要支援）認定を受けている62,163人のうち、「認知症高齢者の日常生活自立度」においてランク I 以上と判定された人は53,525人（要介護（要支援）認定者の約86.1% ※R4.3末は約87.7%）であり、そのうちランク II 以上と判定された人は40,705人（要介護（要支援）認定者の約65.5% ※R4.3末は約67.6%）であった。

#### (2) 第1号被保険者数（65歳以上高齢者数）に占めるランク I 以上の割合

県内の介護保険の第1号被保険者数（令和5年3月31日現在・速報値）344,101人のうち、「認知症高齢者の日常生活自立度」においてランク I 以上と判定された人の割合は約15.6%（65歳以上高齢者のうち約6.4人に1人）であり、ランク II 以上と判定された人の割合は約11.8%（65歳以上高齢者のうち約8.5人に1人）であった。

#### (3) 推計総人口に占める65歳以上のランク I 以上の割合

県内の推計総人口1,462,871人（令和5年4月1日現在）のうち、「認知症高齢者の日常生活自立度」ランク I 以上と判定された人の割合は、約3.7%（県内人口のうち約27.3人に1人）であり、ランク II 以上と判定された人の割合は約2.8%（県内人口のうち約35.9人に1人）であった。

#### (4) ランク I 以上の割合の年次推移

調査を開始した平成17年度末以降、第1号被保険者数（65歳以上高齢者数）に占める「認知症高齢者の日常生活自立度」ランク I 以上と判定された人の割合、及びランク II 以上と判定された人の割合は、ともに平成20年度末まで増加傾向にあったが、平成21年度以降はいずれも横ばい傾向が続いている。ランク別に見た場合、ランク II bと判定される人の割合が最も高くなっている。

### 2 要介護（要支援）認定を受けている40歳～64歳の人の「認知症高齢者の日常生活自立度」調査結果の概要

#### (1) ランク I 以上の状況

令和5年3月31日現在、要介護（要支援）認定を受けている40歳～64歳の人2,131人（第2号被保険者1,588人、医療保険に加入していない生活保護受給者543人）のうち、「認知症高齢者の日常生活自立度」においてランク I 以上と判定された人は1,506人（要介護（要支援）認定者の約72.5%）であり、そのうちランク II 以上と判定された人は984人（要介護（要支援）認定者の約47.4%）であった。

#### (2) 40歳～64歳県内人口に対するランク I 以上の割合

県内の40歳以上65歳未満人口472,258人（令和2年国勢調査時）のうち、「認知症高齢者の日常生活自立度」ランク I 以上と判定された人の割合は、約0.33%（県内40歳以上65歳未満人口の約307.1人に1人）であり、ランク II 以上と判定された人の割合は約0.21%（県内40歳以上65歳未満人口約469.4人に1人）であった。

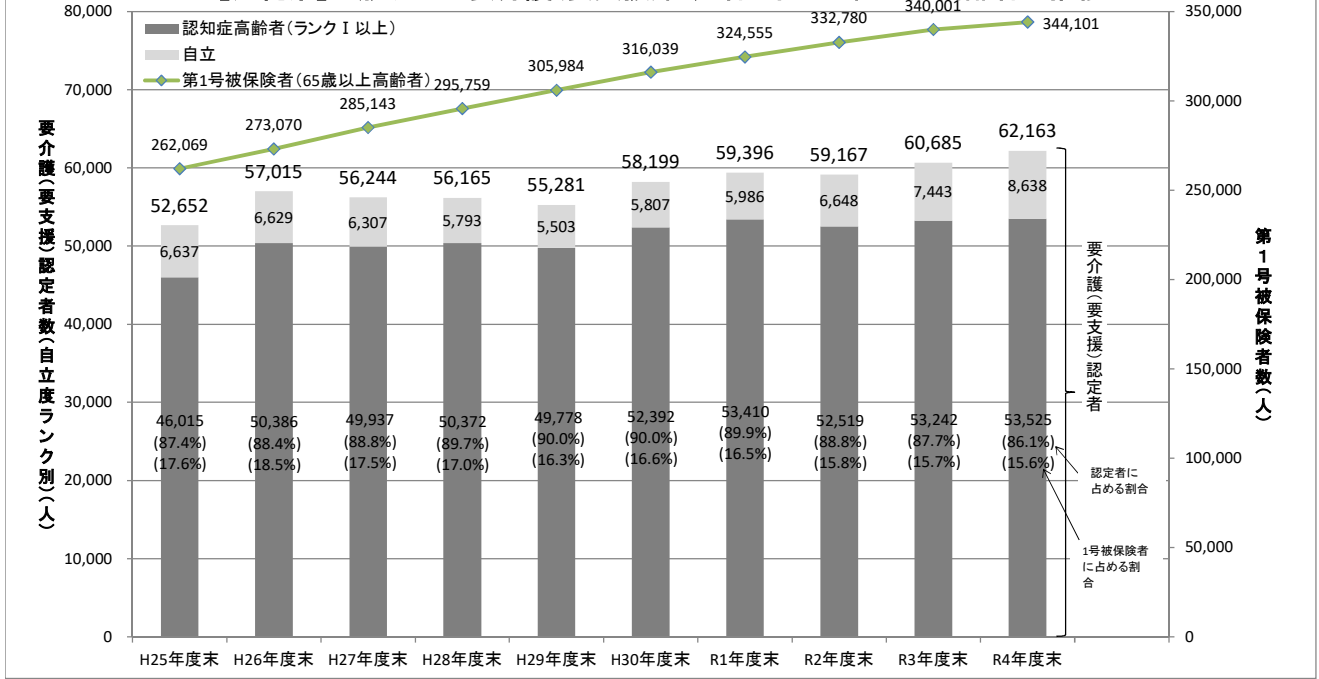
#### 【1、2 共通注意事項】

(注1) 要介護（要支援）認定を受けていても、他市町村からの転入等により、「認知症高齢者の日常生活自立度」の判定ランクが不明な人は、要介護（要支援）認定者にカウントしていない。

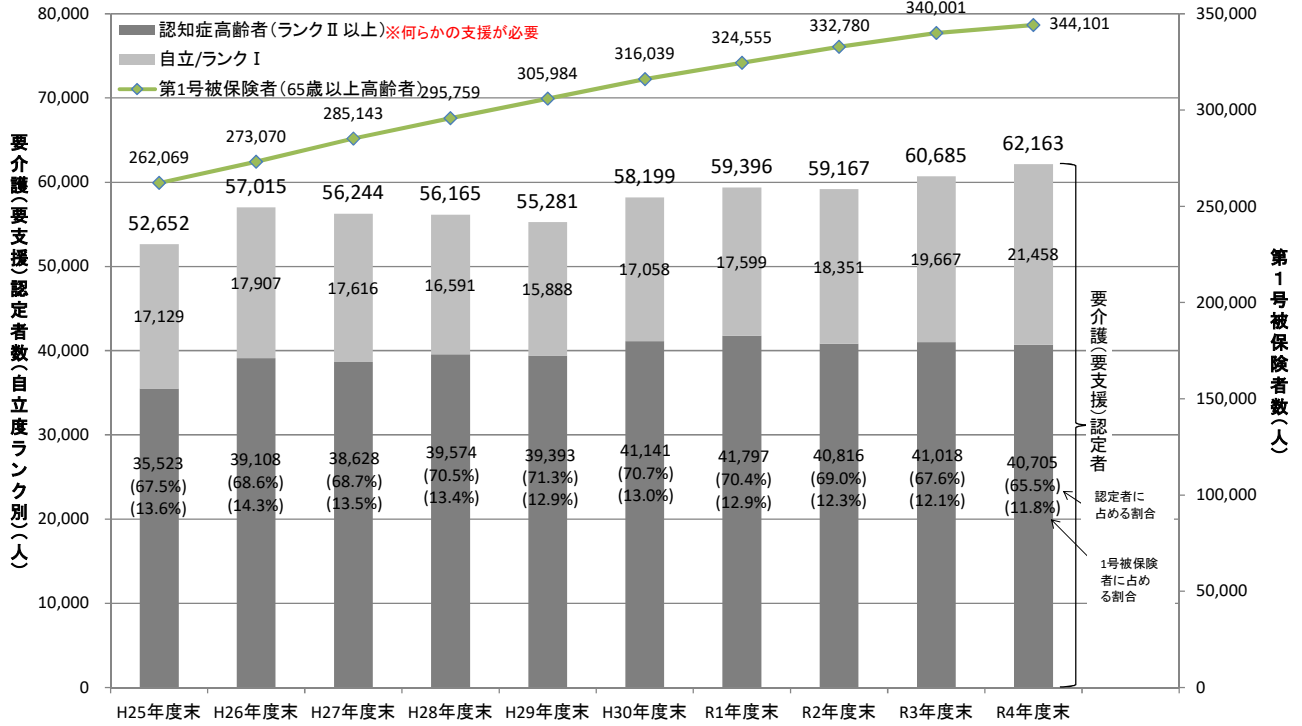
## 別紙（概要）

- （注2） 認知症の症状を有していても、要介護（要支援）認定を受けていない人はカウントしていない。
- （注3） 調査時点で、新型コロナウイルス感染症に係る要介護認定の臨時的な取扱いにより、要介護（要支援）認定の有効期間を延長した人は、従来 of 判定ランクで認定したとみなしてカウントしている。
- （注4） 令和2年度及び令和3年度のデータについて、一部の市町村において遡及修正が生じたことにより、今回それを反映させたことで昨年度までのデータと異なる部分がありますがご了承ください。

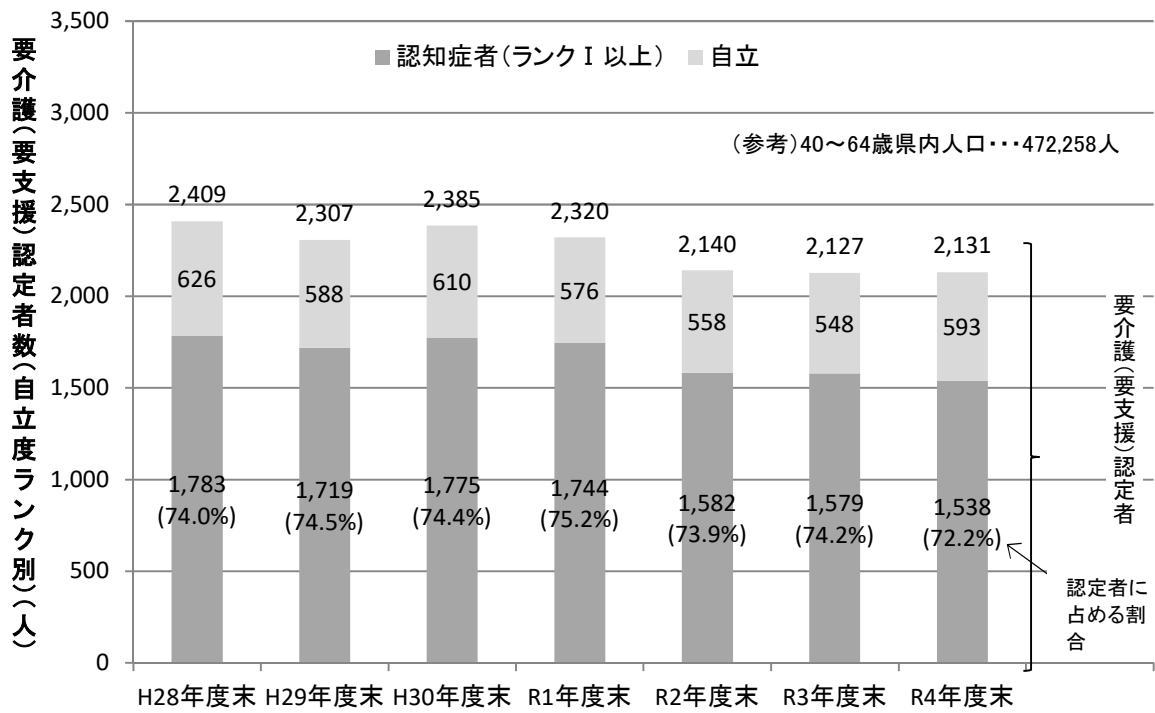
### 【沖縄県】65歳以上の要介護(要支援)認定者に占める認知症高齢者の推移



【沖縄県】65歳以上の要介護（要支援）認定者に占める認知症高齢者の推移（ランクⅡ以上）

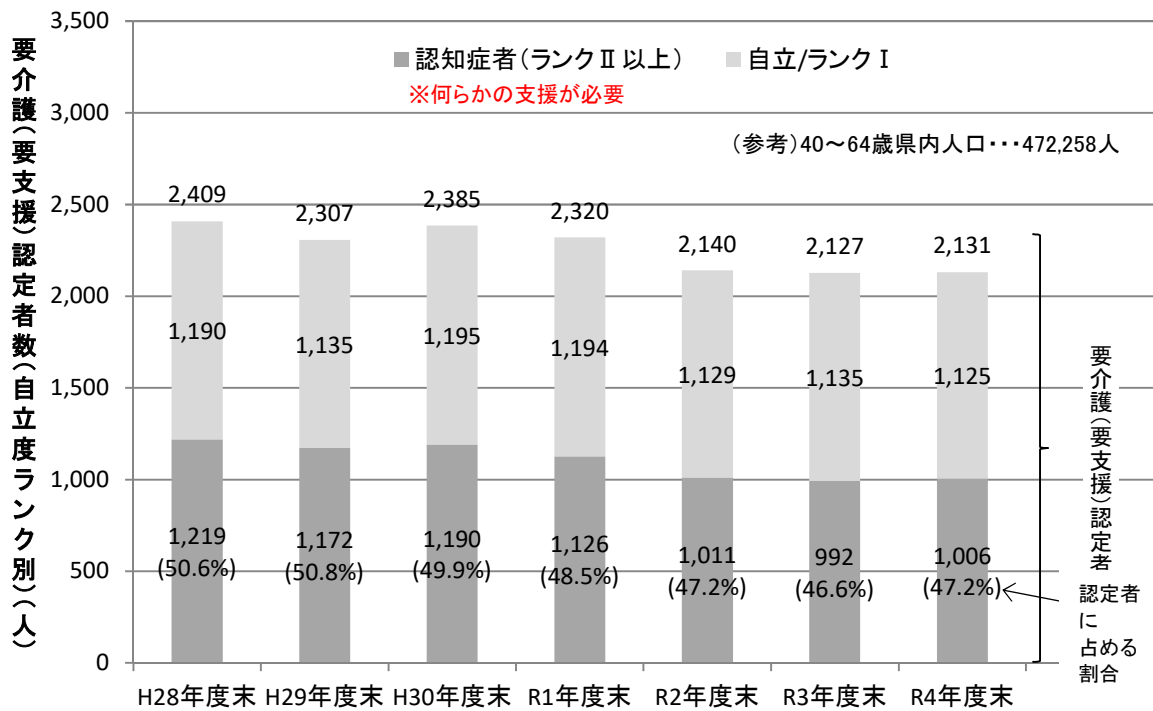


【沖縄県】40～64歳の要介護(要支援)認定者に占める認知症者の推移



※認定者数は、①介護保険第2号被保険者及び②医療保険未加入の生活保護受給者に占める者の合算値  
 ※40～64歳県内人口は、令和2年10月1日現在(令和2年国勢調査)

【沖縄県】40～64歳の要介護(要支援)認定者に占める認知症者の推移(ランクⅡ以上)



※認定者数は、①介護保険第2号被保険者及び②医療保険未加入の生活保護受給者に占める者の合算値  
 ※40～64歳県内人口は、令和2年10月1日現在(令和2年国勢調査)

(参考)40～64歳県内人口・・・472,258人

■ 認知症者(ランクⅡ以上) ■ 自立/ランクⅠ  
 ※何らかの支援が必要

要介護(要支援)認定者数(自立度ランク別)(人)

要介護(要支援)認定者  
 認定者に占める割合

## I 要介護（要支援）認定を受けている65歳以上高齢者の「認知症高齢者の日常生活自立度」調査結果

(令和5年3月31日現在)

## (1) 「認知症高齢者の日常生活自立度」ランク別調査結果

	要介護(要支援)認定者数 A	Aの「認知症高齢者の日常生活自立度判定基準」における判定ランク別人数 B (人)									
		自立	ランク I	ランク II a	ランク II b	ランク III a	ランク III b	ランク IV	ランク M	ランク II~M (再掲)	
令和5年3月31日現在 (ア)	人数(人)	62,163	8,638	12,820	10,042	14,995	11,086	1,701	2,757	124	40,705
	割合(%)	100.0	13.9%	20.6%	16.2%	24.1%	17.8%	2.7%	4.4%	0.2%	65.5%
第1号被保険者数(65歳以上) 344,101 人 に占める(ア)の割合	割合(%)	18.1%	2.5%	3.7%	2.9%	4.4%	3.2%	0.5%	0.8%	0.0%	11.8%
県内の推計総人口 1,462,871 人 に占める(ア)の割合	割合(%)	4.2%	0.6%	0.9%	0.7%	1.0%	0.8%	0.1%	0.2%	0.0%	2.8%

※第1号被保険者数(65歳以上)は、介護保険事業状況報告(令和4年3月分)による速報値

※県内の推計総人口は、令和5年4月1日現在

※要介護(要支援)認定者数Aは、市町村からの報告による合計

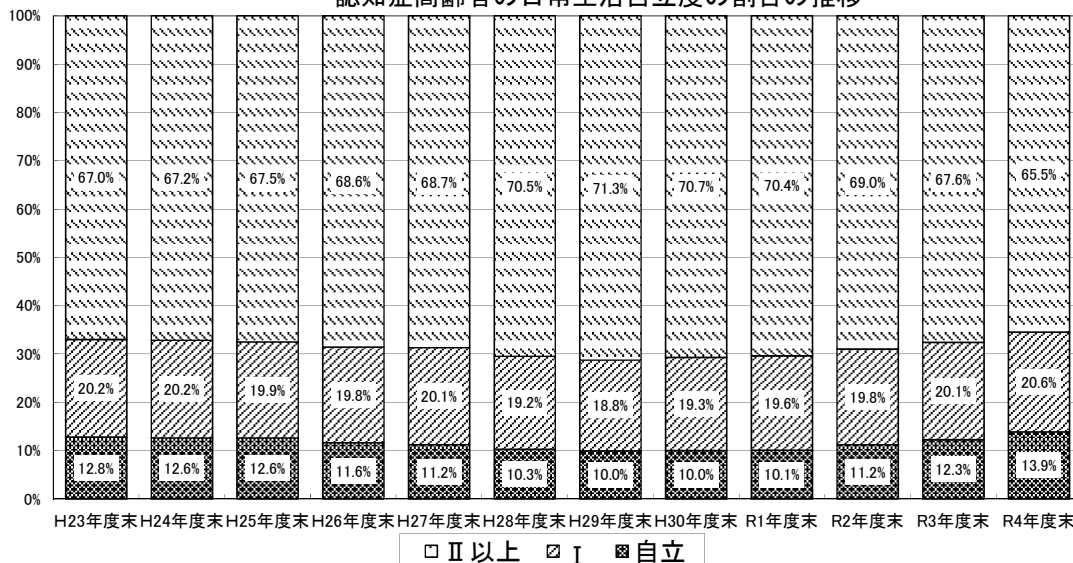
※端数処理の関係上、割合の合計値は必ずしも100とはならない

## (2) 要介護（要支援）認定を受けている65歳以上高齢者の「認知症高齢者の日常生活自立度」調査年度別推移

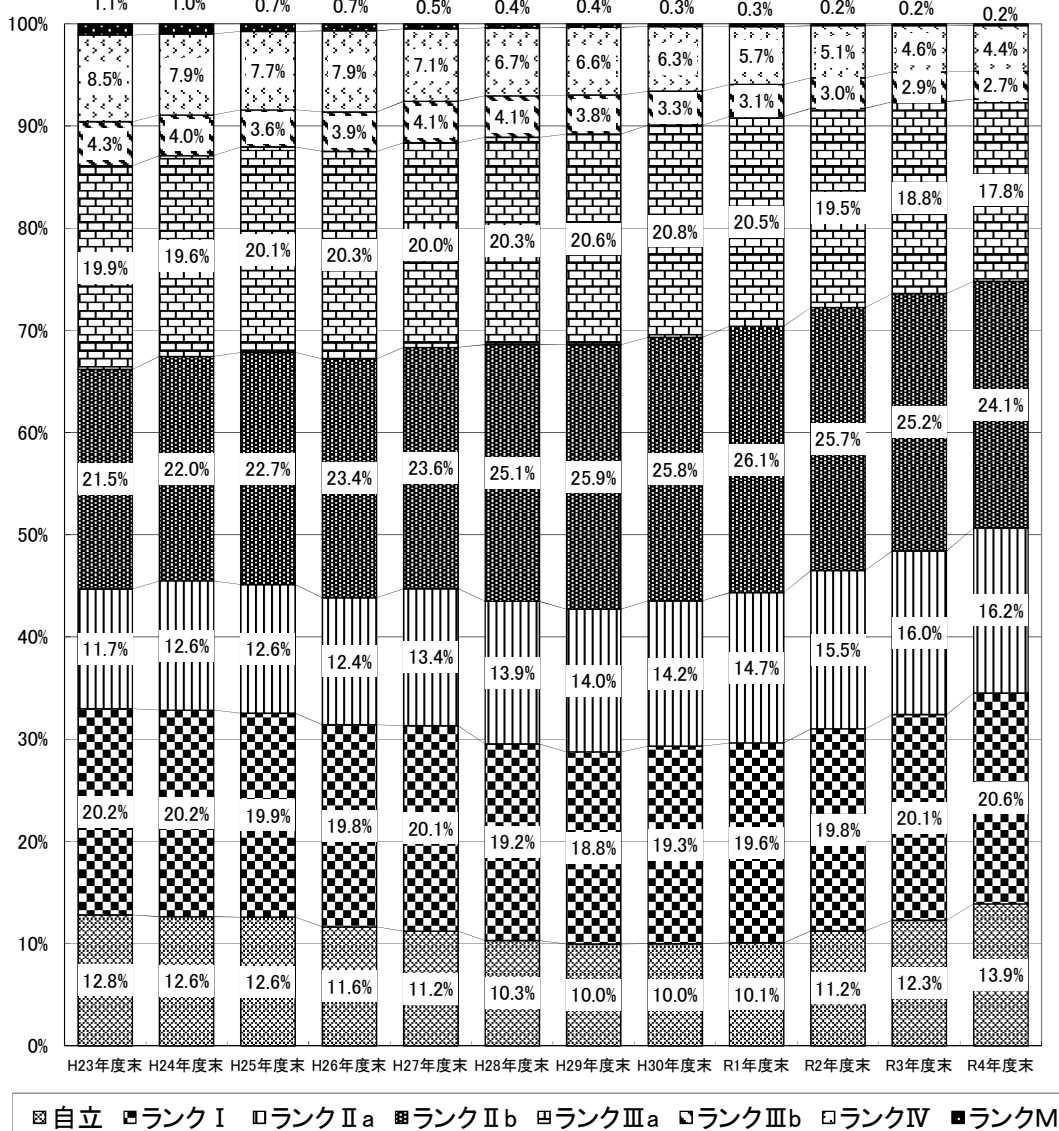
	要介護(要支援)認定者数 A	Aの「認知症高齢者の日常生活自立度判定基準」における判定ランク別人数 B (人)									
		自立	ランク I	ランク II a	ランク II b	ランク III a	ランク III b	ランク IV	ランク M	ランク II~M (再掲)	
令和5年3月31日 現在	人数(人)	62,163	8,638	12,820	10,042	14,995	11,086	1,701	2,757	124	40,705
	割合(%)	100.0	13.9%	20.6%	16.2%	24.1%	17.8%	2.7%	4.4%	0.2%	65.5%
令和4年3月31日 現在	人数(人)	60,685	7,443	12,224	9,719	15,276	11,405	1,747	2,766	105	41,018
	割合(%)	100.0	12.3%	20.1%	16.0%	25.2%	18.8%	2.9%	4.6%	0.2%	67.6%
令和3年3月31日 現在	人数(人)	59,167	6,648	11,703	9,160	15,228	11,536	1,776	3,000	116	40,816
	割合(%)	100.0	11.2%	19.8%	15.5%	25.7%	19.5%	3.0%	5.1%	0.2%	69.0%
令和2年3月31日 現在	人数(人)	59,396	5,986	11,613	8,729	15,489	12,184	1,861	3,377	157	41,797
	割合(%)	100.0	10.1%	19.6%	14.7%	26.1%	20.5%	3.1%	5.7%	0.3%	70.4%
平成31年3月31日 現在	人数(人)	58,199	5,807	11,251	8,282	14,999	12,085	1,935	3,685	155	41,141
	割合(%)	100.0	10.0%	19.3%	14.2%	25.8%	20.8%	3.3%	6.3%	0.3%	70.7%
平成30年3月31日 現在	人数(人)	55,281	5,503	10,385	7,721	14,305	11,408	2,104	3,659	196	39,393
	割合(%)	100.0	10.0%	18.8%	14.0%	25.9%	20.6%	3.8%	6.6%	0.4%	71.3%
平成29年3月31日 現在	人数(人)	56,165	5,793	10,798	7,831	14,111	11,388	2,281	3,739	224	39,574
	割合(%)	100.0	10.3%	19.2%	13.9%	25.1%	20.3%	4.1%	6.7%	0.4%	70.5%
平成28年3月31日 現在	人数(人)	56,244	6,307	11,309	7,545	13,269	11,262	2,284	3,989	279	38,628
	割合(%)	100.0	11.2%	20.1%	13.4%	23.6%	20.0%	4.1%	7.1%	0.5%	68.7%
平成27年3月31日 現在	人数(人)	57,015	6,629	11,278	7,095	13,321	11,569	2,200	4,531	392	39,108
	割合(%)	100.0	11.6%	19.8%	12.4%	23.4%	20.3%	3.9%	7.9%	0.7%	68.6%
平成26年3月31日 現在	人数(人)	52,652	6,637	10,492	6,628	11,956	10,600	1,906	4,043	390	35,523
	割合(%)	100.0	12.6%	19.9%	12.6%	22.7%	20.1%	3.6%	7.7%	0.7%	67.5%
平成25年3月31日 現在	人数(人)	49,936	6,307	10,095	6,308	10,973	9,805	1,991	3,967	490	33,534
	割合(%)	100.0	12.6%	20.2%	12.6%	22.0%	19.6%	4.0%	7.9%	1.0%	67.2%
平成24年3月31日 現在	人数(人)	47,467	6,077	9,577	5,563	10,198	9,461	2,049	4,017	525	31,813
	割合(%)	100.0	12.8%	20.2%	11.7%	21.5%	19.9%	4.3%	8.5%	1.1%	67.0%
平成23年3月31日 現在	人数(人)	45,979	5,880	9,206	5,325	9,266	9,557	2,116	4,047	582	30,893
	割合(%)	100.0	12.8%	20.0%	11.6%	20.2%	20.8%	4.6%	8.8%	1.3%	67.2%



要介護(要支援)認定を受けている65歳以上高齢者の  
認知症高齢者の日常生活自立度の割合の推移



要介護(要支援)認定を受けている65歳認知症高齢者の  
日常生活自立度の割合の推移(ランク別)



Ⅱ 要介護（要支援）認定を受けている40～64歳の人の「認知症高齢者の日常生活自立度」調査結果  
（令和5年3月31日現在）

（1）「認知症高齢者の日常生活自立度」ランク別調査結果

	要介護（要支援）認定者数 A	Aの「認知症高齢者の日常生活自立度判定基準」における判定ランク別人数 B（人）									
		自立	ランクⅠ	ランクⅡa	ランクⅡb	ランクⅢa	ランクⅢb	ランクⅣ	ランクⅤ	ランクⅥ	ランクⅦ～Ⅷ（再掲）
令和5年3月31日現在（ア）	人数（人）	2,131	593	532	304	336	229	26	107	4	1,006
	割合（％）	100%	27.8%	25.0%	14.3%	15.8%	10.7%	1.2%	5.0%	0.2%	47.2%
介護保険第2号被保険者	人数（人）	1,588	462	411	221	236	164	12	80	2	715
	割合（％）	100%	29.1%	25.9%	13.9%	14.9%	10.3%	0.8%	5.0%	0.1%	45.0%
医療保険に加入していない生活保護受給者	人数（人）	543	131	121	83	100	65	14	27	2	291
	割合（％）	100%	24.1%	22.3%	15.3%	18.4%	12.0%	2.6%	5.0%	0.4%	53.6%
40～64歳県内人口 472,258 人 に占める(ア)の割合	割合（％）	0.451%	0.126%	0.113%	0.064%	0.071%	0.048%	0.006%	0.023%	0.001%	0.213%
県内の推計総人口 1,462,871 人 に占める(ア)の割合	割合（％）	0.146%	0.041%	0.036%	0.021%	0.023%	0.016%	0.002%	0.007%	0.000%	0.069%

※40～64歳県内人口は、令和2年10月1日現在（令和2年国勢調査）

※県内の推計総人口は、令和5年4月1日現在

※端数処理の関係上、割合の合計値は必ずしも100とはならない

## 「認知症高齢者の日常生活自立度」ランクⅠ以上の各人数に占める割合

	Ⅰ～Ⅲ の合計	Ⅱa～Ⅲ の合計	Ⅱb～Ⅲ の合計	Ⅲa～Ⅲ の合計	Ⅲb～Ⅲ の合計	Ⅳ+Ⅲ	Ⅲ
65歳以上の要介護(要支援)認定者のうち ランクⅠ以上の人数(ア)(人)	53,525	40,705	30,663	15,668	4,582	2,881	124
65歳以上の要介護(要支援)認定者数 62,163 人 に占める(ア)の割合	86.1%	65.5%	49.3%	25.2%	7.4%	4.6%	0.2%
第1号被保険者数(65歳以上) 344,101 人 に占める(ア)の割合	15.6%	11.8%	8.9%	4.6%	1.3%	0.8%	0.0%
県内の推計総人口 1,462,871 人 に占める(ア)の割合	3.66%	2.78%	2.10%	1.07%	0.31%	0.20%	0.01%
40～64歳の要介護(要支援)認定者のうち ランクⅠ以上の人数(イ)(人)	1,538	1,006	702	366	137	111	4
40～64歳の要介護(要支援)認定者 2,131 人 に占める(イ)の割合	72.2%	47.2%	32.9%	17.2%	6.4%	5.2%	0.2%
40～64歳県内人口 472,258 人 に占める(イ)の割合	0.33%	0.21%	0.15%	0.08%	0.03%	0.02%	0.00%
県内の推計総人口 1,462,871 人 に占める(イ)の割合	0.11%	0.07%	0.05%	0.03%	0.01%	0.01%	0.00%

要介護（要支援）認定を受けている人の「認知症高齢者の日常生活自立度」調査 前年度との比較  
（令和5年3月31日現在）

(1) 第1号被保険者(65歳以上)のランク別比較

		要介護(要支援)認定者数 A	Aの「認知症高齢者の日常生活自立度判定基準」における判定ランク別人数 B (人)							
			自立	ランク I	ランク II a	ランク II b	ランク III a	ランク III b	ランク IV	ランク M
令和5年3月31日現在 (a)	人数(人)	62,163	8,638	12,820	10,042	14,995	11,086	1,701	2,757	124
	割合(%)	100%	13.9%	20.6%	16.2%	24.1%	17.8%	2.7%	4.4%	0.2%
令和4年3月31日現在 (a)	人数(人)	60,685	7,443	12,224	9,719	15,276	11,405	1,747	2,766	105
	割合(%)	100%	12.3%	20.1%	16.0%	25.2%	18.8%	2.9%	4.6%	0.2%
対前年度比 (a)-(b)	人数(人)	1,478	1,195	596	323	-281	-319	-46	-9	19
	割合(ポイント)		1.6	0.5	0.2	-1.1	-1.0	-0.2	-0.2	0.0

(2) 第2号被保険者(40～64歳)と医療保険に加入していない生活保護受給者(40～64歳)のランク別比較

		要介護(要支援)認定者数 A	Aの「認知症高齢者の日常生活自立度判定基準」における判定ランク別人数 B (人)							
			自立	ランク I	ランク II a	ランク II b	ランク III a	ランク III b	ランク IV	ランク M
令和5年3月31日現在 (a)	人数(人)	2,131	593	532	304	336	229	26	107	4
	割合(%)	100%	27.8%	25.0%	14.3%	15.8%	10.7%	1.2%	5.0%	0.2%
令和4年3月31日現在 (a)	人数(人)	2,127	548	587	285	338	236	29	98	6
	割合(%)	100%	25.8%	27.6%	13.4%	15.9%	11.1%	1.4%	4.6%	0.3%
対前年度比 (a)-(b)	人数(人)	4	45	-55	19	-2	-7	-3	9	-2
	割合(ポイント)		2.1	-2.6	0.9	-0.1	-0.3	-0.1	0.4	-0.1

(3) 40歳以上の人のランク別比較 (上記(1)・(2)の合計)

		要介護(要支援)認定者数 A	Aの「認知症高齢者の日常生活自立度判定基準」における判定ランク別人数 B (人)							
			自立	ランク I	ランク II a	ランク II b	ランク III a	ランク III b	ランク IV	ランク M
令和5年3月31日現在 (a)	人数(人)	64,294	9,231	13,352	10,346	15,331	11,315	1,727	2,864	128
	割合(%)	100%	14.4%	20.8%	16.1%	23.8%	17.6%	2.7%	4.5%	0.2%
令和4年3月31日現在 (a)	人数(人)	62,812	7,991	12,811	10,004	15,614	11,641	1,776	2,864	111
	割合(%)	100%	12.7%	20.4%	15.9%	24.9%	18.5%	2.8%	4.6%	0.2%
対前年度比 (a)-(b)	人数(人)	1,482	1,240	541	342	-283	-326	-49	0	17
	割合(ポイント)		1.7	0.4	0.2	-1.1	-0.9	-0.1	-0.1	0.0

※端数処理の関係上、割合の合計値は必ずしも100とはならない