

# 沖縄県における基本健康診査データの集計結果について

新垣あや子・桑江なおみ・下地實夫

## Result of the Medical Check-up in Okinawa

Ayako SHINGAKI, Naomi KUWAE and Saneo SHIMOJI

**要旨**：1999年度から2007年度分の基本健康診査の検査データについて、沖縄県の各検査項目の平均値の推移を検討した。また特定健診・特定保健指導の参考として、「標準的な健診・保健指導プログラム（確定版）」に基づいた特定健診の健診項目の保健指導判定値に該当する者の出現率について集計した。

**Key words**：基本健康診査，BMI，血圧，血糖，HDL コレステロール，中性脂肪，GOT，GPT， $\gamma$ -GTP，

### I はじめに

沖縄県では、県の健康増進計画の推進と、市町村の健康増進事業を支援することを目的に、健康指標の把握と目標値の達成状況の評価に必要な健康情報の収集および発信を行なっている。その一環として1999年度から2007年度にかけての老人保健事業による基本健康診査受診者の検査データを収集・分析してきた。

本稿では、これまでに蓄積した1999年度から2007年度の検査データより、各検査項目の平均値の推移を集計し、また、2008年（平成20年度）より実施されている特定健診・保健指導のベースライン資料として「標準的な健診・保健指導プログラム（確定版）」に基づいた健診項目の保健指導判定値の該当者について集計したので報告する。

### II 方法

#### 1. データの収集および集計対象者

市町村が実施した老人保健事業の基本健康診査受診者の住所、氏名など個人情報を削除した検査成績について、各健診機関に電子データでの提供を依頼して収集し、そのうち15歳以上で検査値の記載のある者。

\*各検査項目ごとに集計対象者数が異なる。

#### 2. 集計対象年度，集計対象検査項目

1999年度から2007年度の検査データのうち、BMI、血圧、血糖、HDL コレステロール、中性脂肪、GOT、GPT、 $\gamma$ -GTP について、性別、年齢階級別の平均値を算出、また1999年度から2007年度の9年間の保健指導判定値の該当者の出現を1.00として1999年度、2003年度、2007年度の標準化異常比を算出した。

また、2007年度については、BMI、血圧、血糖、HDL コレステロール、中性脂肪について、市町村別、性別の40-64歳の特定健診の保健指導判定値の該当者の割合とメタボリックシンドローム該当者の割合を算出した。

#### (1) 特定健診の保健指導判定値（以下、有所見者）

- 1) 肥満：BMI25以上  
(腹囲の計測データが少ないため、BMIで代用)
- 2) 血圧：収縮期血圧130mmHg以上または拡張期血圧85mmHg以上
- 3) 血糖：100mg/dl以上（空腹時）
- 4) HDL コレステロール：40mg/dl未滿
- 5) 中性脂肪：150mg/dl以上（空腹時）
- 6) GOT：31IU/l以上
- 7) GPT：31IU/l以上
- 8)  $\gamma$ -GTP：51IU/l以上

#### (2) メタボリックシンドロームの判定

肥満、血圧、血糖、HDL コレステロール、中性脂肪の5項目すべてのデータの記載のある者を集計対象とし、次の1)~4)の判定基準より、肥満に加えて高血圧、高脂血、高血糖のうち2つ以上のリスクを有する者をメタボリックシンドローム該当者とした。

- 1) 肥満：腹囲男性85cm以上、女性90cm以上、またはBMI25以上
- 2) 高血圧：収縮期血圧130mmHg以上または拡張期血圧85mmHg以上または治療中
- 3) 高脂血：HDL コレステロール40mg/dl未滿または中性脂肪150mg/dl以上または治療中
- 4) 高血糖：血糖110mg/dl以上または治療中

### Ⅲ 結果

#### 1. 県の各検査項目の有所見者の状況

県全体の各検査項目の有所見者について、1999年度から2007年度までの9年間の各検査項目の有所見者の出現率を1.00として1999年度、2003年度、2007年度の標準化異常比を算出した(表1、図1)。

BMIは男性で、1999年度に1.00以下で低いが、2003年度には1.00を超え高くなり、2007年度には2003年度よりやや低下した。女性では、1999年度と2003年度に1.00を超えて高かったが、2007年度には低下した。

収縮期血圧、拡張期血圧、HDLコレステロールの有所見者の出現率は男女ともに年々低くなっている。いずれも1999年度に有意に高かったが、2007年度は有意に低くなった。

血糖は、男女とも1999年度に低かったが、2003年度には1.00を超えて高かった。2007年度には2003年度と比較して低下したものの、1999年度より高くなっている。

GPTとγ-GTPでは、男性では1999年度に1.00以下であったのが、2003年度に高く1.00を超えた。2007年度には男女ともに低下し、1999年度より低くなった。

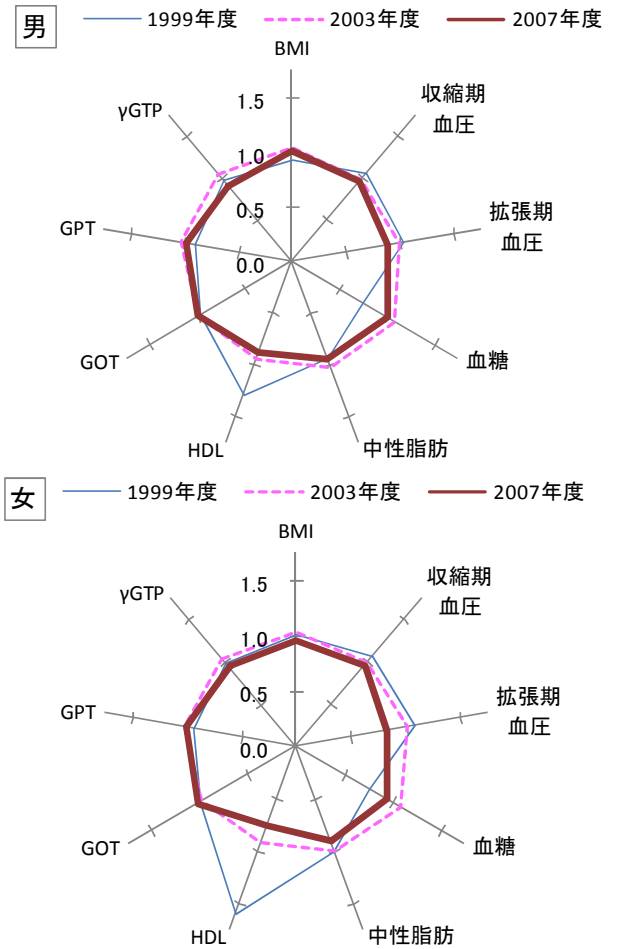


図1.各検査項目の標準化異常比

表1.各検査項目の受診者数、有所見者の状況 -1999年度、2003年度、2007年度-

	年度	男							女						
		受診者数	異常者数	有所見者の割合	期待異常者数	標準化異常比	95%信頼区間 上限値 下限値	結果	受診者数	異常者数	有所見者の割合	期待異常者数	標準化異常比	95%信頼区間 上限値 下限値	結果
BMI	1999	37,876	14,583	38.5%	15734.1	0.927	0.942 0.912	--	64,505	23,720	36.8%	23391.9	1.014	1.027 1.001	++
	2003	39,805	17,043	42.8%	16283.9	1.047	1.062 1.031	++	67,043	25,273	37.7%	24513.8	1.031	1.044 1.018	++
	2007	42,349	17,340	40.9%	17166.4	1.010	1.025 0.995	+	68,557	23,600	34.4%	24832.8	0.950	0.962 0.938	--
	1999-2007	357,658	146,488	41.0%	146488.0	1.000	1.005 0.995		596,523	217,190	36.4%	217190.0	1.000	1.004 0.996	
収縮期血	1999	37,898	22,606	59.6%	21462.5	1.053	1.067 1.040	++	64,554	31,712	49.1%	29654.0	1.069	1.081 1.058	++
	2003	39,772	22,588	56.8%	22918.0	0.986	0.998 0.973	--	66,849	31,203	46.7%	31645.2	0.986	0.997 0.975	--
	2007	42,340	23,418	55.3%	24305.8	0.963	0.976 0.951	--	68,536	30,656	44.7%	32401.1	0.946	0.957 0.936	--
	1999-2007	357,620	204,716	57.2%	204716.0	1.000	1.004 0.996		594,843	279,557	47.0%	279557.0	1.000	1.004 0.996	
拡張期血	1999	37,899	9,477	25.0%	9167.6	1.034	1.055 1.013	++	64,550	10,658	16.5%	9860.4	1.081	1.101 1.060	++
	2003	39,771	9,398	23.6%	9380.9	1.002	1.022 0.982	+	66,849	10,298	15.4%	10152.5	1.014	1.034 0.995	+
	2007	42,339	8,681	20.5%	9824.3	0.884	0.902 0.865	--	68,537	8,390	12.2%	10242.2	0.819	0.837 0.802	--
	1999-2007	357,618	84,475	23.6%	84475.0	1.000	1.007 0.993		594,832	90,172	15.2%	90172.0	1.000	1.007 0.993	
血糖	1999	23,988	7,633	31.8%	10148.4	0.752	0.769 0.735	--	41,006	8,382	20.4%	11034.4	0.760	0.776 0.743	--
	2003	30,271	14,136	46.7%	12928.0	1.093	1.111 1.075	++	51,725	15,420	29.8%	14193.9	1.086	1.104 1.069	++
	2007	30,908	13,363	43.2%	13186.0	1.013	1.031 0.996	+	50,276	13,073	26.0%	13945.8	0.937	0.953 0.921	--
	1999-2007	258,879	110,161	42.6%	110161.0	1.000	1.006 0.994		433,107	118,570	27.4%	118570.0	1.000	1.006 0.994	
中性脂肪	1999	23,980	7,181	29.9%	7543.2	0.952	0.974 0.930	--	41,007	8,646	21.1%	8662.6	0.998	1.019 0.977	-
	2003	30,271	9,559	31.6%	9280.6	1.030	1.051 1.009	++	51,725	10,969	21.2%	10945.3	1.002	1.021 0.983	+
	2007	30,903	8,963	29.0%	9424.2	0.951	0.971 0.931	--	50,269	9,548	19.0%	10636.8	0.898	0.916 0.880	--
	1999-2007	258,769	79,671	30.8%	79671.0	1.000	1.007 0.993		432,929	91,447	21.1%	91447.0	1.000	1.006 0.994	
HDL	1999	37,778	5,428	14.4%	4157.8	1.306	1.340 1.271	++	64,372	4,039	6.3%	2518.3	1.604	1.653 1.554	++
	2003	39,659	4,157	10.5%	4369.2	0.951	0.980 0.923	--	66,748	2,429	3.6%	2659.5	0.913	0.950 0.877	--
	2007	42,280	4,118	9.7%	4660.2	0.884	0.911 0.857	--	68,473	2,071	3.0%	2737.3	0.757	0.789 0.724	--
	1999-2007	356,760	39,279	11.0%	39279.0	1.000	1.010 0.990		593,887	23,579	4.0%	23579.0	1.000	1.013 0.987	
GOT	1999	37,785	5,855	15.5%	6044.6	0.969	0.993 0.944	--	64,385	5,782	9.0%	5780.8	1.000	1.026 0.974	+
	2003	39,658	6,213	15.7%	6237.5	0.996	1.021 0.971	-	66,733	5,968	8.9%	6056.1	0.985	1.010 0.960	-
	2007	42,285	6,548	15.5%	6647.9	0.985	1.009 0.961	-	68,484	6,343	9.3%	6183.8	1.026	1.051 1.000	++
	1999-2007	356,728	56,348	15.8%	56348.0	1.000	1.008 0.992		593,750	53,707	9.0%	53707.0	1.000	1.008 0.992	
GPT	1999	37,785	7,744	20.5%	8614.4	0.899	0.919 0.879	--	64,386	6,432	10.0%	6826.4	0.942	0.965 0.919	--
	2003	39,658	8,897	22.4%	8658.2	1.028	1.049 1.006	++	66,733	7,029	10.5%	6932.2	1.014	1.038 0.990	+
	2007	42,285	9,046	21.4%	9220.1	0.981	1.001 0.961	-	68,484	7,048	10.3%	6999.4	1.007	1.030 0.983	+
	1999-2007	356,726	78,803	22.1%	78803.0	1.000	1.007 0.993		593,751	61,791	10.4%	61791.0	1.000	1.008 0.992	
γGTP	1999	37,785	10,378	27.5%	10790.1	0.962	0.980 0.943	--	64,386	5,627	8.7%	5674.5	0.992	1.018 0.966	-
	2003	39,658	11,510	29.0%	10943.4	1.052	1.071 1.033	++	66,732	5,912	8.9%	5764.3	1.026	1.052 0.999	+
	2007	42,235	10,393	24.6%	11595.0	0.896	0.914 0.879	--	68,403	5,473	8.0%	5831.3	0.939	0.963 0.914	--
	1999-2007	356,672	99,163	27.8%	99163.0	1.000	1.006 0.994		593,659	51,407	8.7%	51407.0	1.000	1.009 0.991	

結果 □有意に低い □低い有意ではない  
 □有意に高い □高い有意ではない

## 2. 沖縄県の各検査項目の平均値の推移

BMI の平均値は、男性では 40-64 歳、女性では 65-74 歳で高く、25 前後で推移している。20-39 歳および 40-64 歳の男性と 65-74 歳の女性では 16 年度にかけて上昇傾向にあったが、以降は低下傾向がみられる。65-74 歳の男性および 75 歳以上の男女では上昇傾向にある。一方 20-64 歳の女性では低下傾向にある。(図 2)

収縮期血圧、拡張期血圧の平均値は、男女ともに各年齢階級で年々低下している。1999 年度から 2007 年度の 9 年間で、最も低下が著しいのは、20-39 歳の男性で、収縮期血圧では、20-39 歳の男性で、-4.1mmHg (1999 年度 121.1 mmHg から 2007 年度 117.1mmHg)、拡張期血圧では、-3.1mmHg (1999 年度 75.2mmHg から 2007 年度 72.1mmHg) であった。(図 3)

中性脂肪の平均値は、20-39 歳の男性と、すべての年齢階級の女性で 2002 年度をピークに低下傾向にある(図 4)。

HDL コレステロールの平均値は、75 歳以上男性を除く男女のすべての年齢階級で上昇している。20-64 歳の女性で著しく上昇している。(図 5)

血糖の平均値は、各年齢階級ともに女性よりも男性が高く推移している。男女ともに 2000 年度に一旦低下したものの、2001 年度に高くなった。以降、男性では、20-64 歳で横ばい、65 歳以上でゆるやかに上昇している。2007 年度の 40-64 歳、65-74 歳、75 歳以上の男性の平均値は、いずれも 100mg/dl を超えている。女性では 2002 年度にかけて上昇し、横ばい状態で推移していたが、2005 年度から 2007 年度にかけて低下の傾向にある。(図 6)

GPT の平均値は、20-39 歳の男性で 2003 年度以降、低下傾向にある。40 歳以上の男性と、65 歳以上の女性では、2005-2006 年度にかけてゆるやかな上昇傾向にあったのが、2007 年度はやや低下していた。(図 8)

γ-GTP の平均値は、男性では、20-39 歳で 2001 年度をピークに低下、40-64 歳、65-74 歳、75 歳以上でも 2005 年度以降は低下の傾向にある。女性では、すべての年齢階級で 2003 年度以降、年々低下していた。(図 9)

## 3. 性別、市町村別の有所見者の割合

2007 年度の 40-64 歳の性別、市町村別の有所見者の割合を図 10～図 15、表 2、表 3 に示した。

メタボリックシンドローム該当者の割合は、男性では、粟国村が最も高く 58.8%、女性では多良間村 26.2% が最も高かった。粟国村は男女ともに高かった。

BMI の有所見者の割合は、男性で伊是名村が 66.7%、女性で渡名喜村が 62.5% で最も高かった。

血圧の有所見者の割合は、男性で粟国村が 88.5% で最も高く、女性では、多良間村が 60.0% で最も高かった。粟国村は男女ともに高い。座間味村や嘉手納町で男女ともに低かった。

血糖は、男性で渡嘉敷村が 75.0%、女性で多良間村が 36.9% と最も高い。多良間村と南大東村では男女ともに高い。

中性脂肪では、男性で粟国村が最も高く 58.8%、女性では、久米島町が 30.5% と最も高かった。粟国町、久米島町では男女ともに高いが、渡嘉敷村と座間味村では男性は高いものの女性では低かった。

HDL コレステロールでは、男性で伊江村が 17.0%、女性で粟国村が 15.2% と最も高い。

## III まとめと今後の課題

基本健康診査は受診率が低く、健康に関心の高い者が受診していることが考えられるが、今回の集計結果からは、血圧、HDL コレステロールは年々改善しており、BMI、中性脂肪や血糖、γ-GTP 等では、一旦悪化の傾向にあったものも、改善の傾向にある。

市町村別の有所見者の割合は、いずれも、離島村が高い割合であった。受診者数が少なく、受診者の年齢構成が異なることが一因であると考えられるため、年齢調整平均値や標準化異常比による比較を検討したい。

基本健康診査は 2007 年度(平成 19 年度)に終了し、2008 年度(平成 20 年度)には特定健診・特定保健指導に移行した。地域の健康課題を把握し、施策に反映するためにも、特定健診・特定保健指導のデータの収集・集計解析について検討するとともに治療状況、生活習慣、医療費、疾病統計、死亡率等との関連についての分析を検討する必要がある。

## IV 参考文献

- 1) 厚生労働省健康局(2007)標準的な健診・保健指導プログラム(確定版)、187pp
- 2) 沖縄県福祉保健部健康増進課、沖縄県衛生環境研究所(2009)平成 19 年度基本健康診査集計データ集、317pp

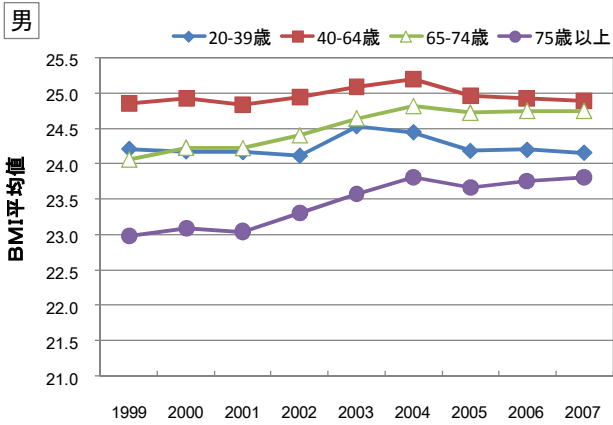


図 2. BMI の平均値

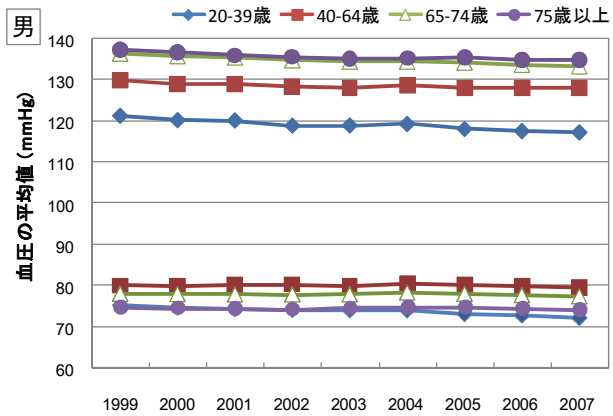
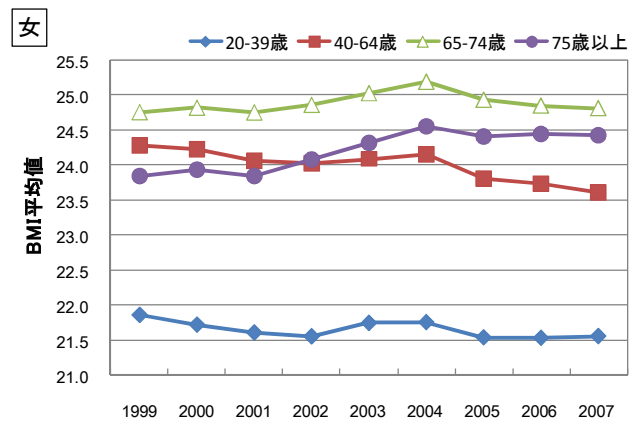


図 3. 血圧の平均値

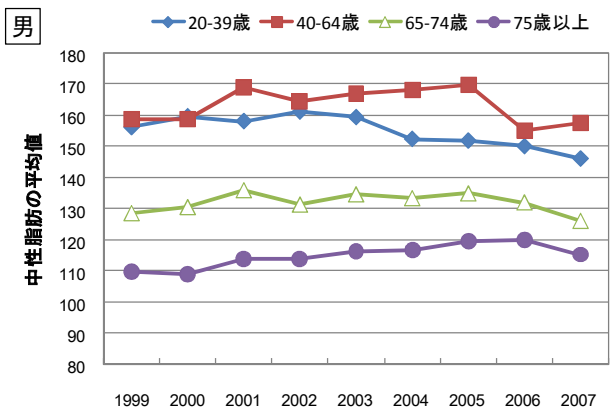
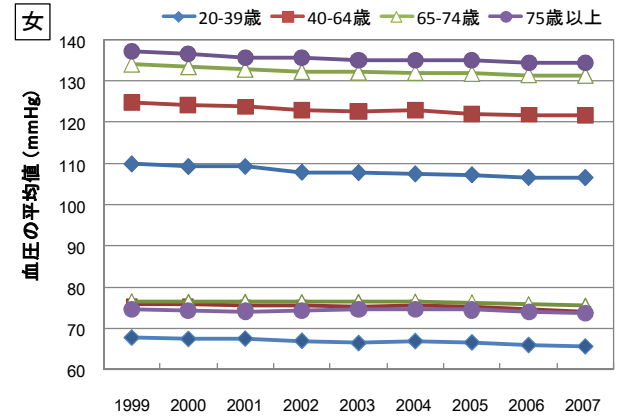


図 4. 中性脂肪の平均値

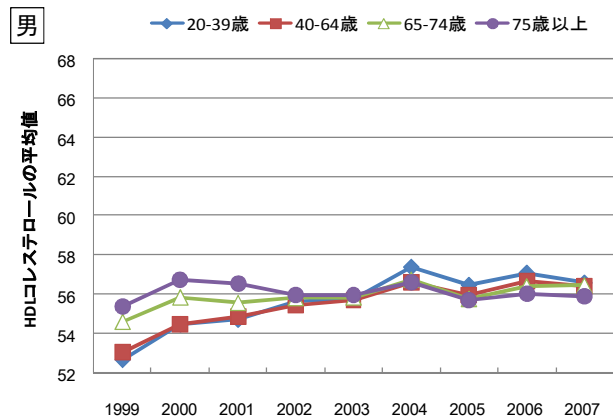
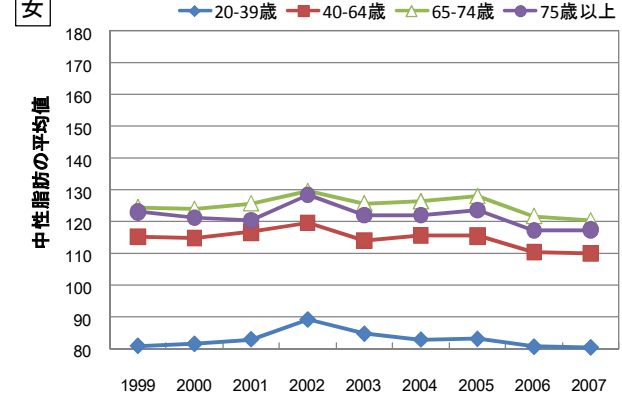
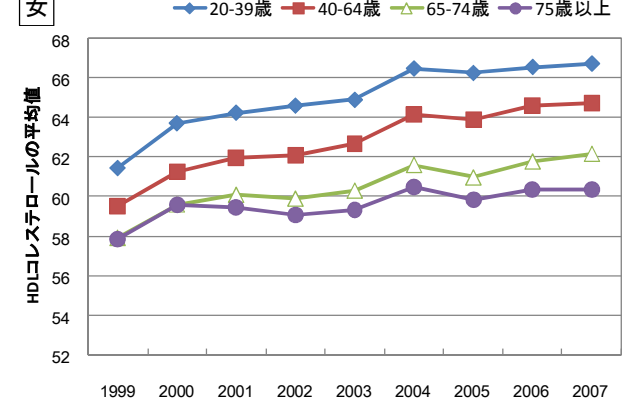


図 5. HDL コレステロールの平均値



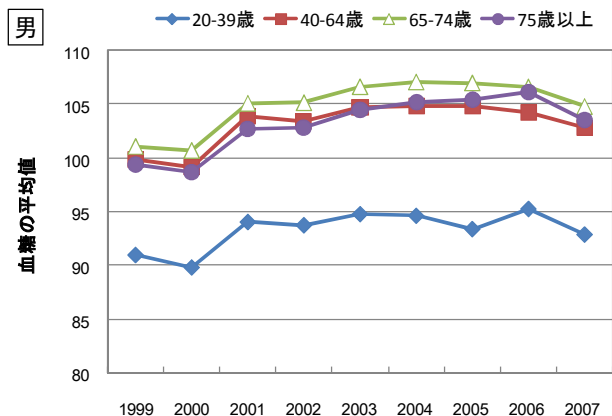


図 6.血糖の平均値

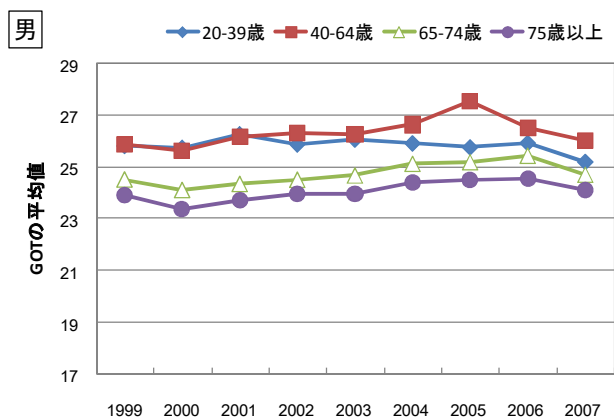
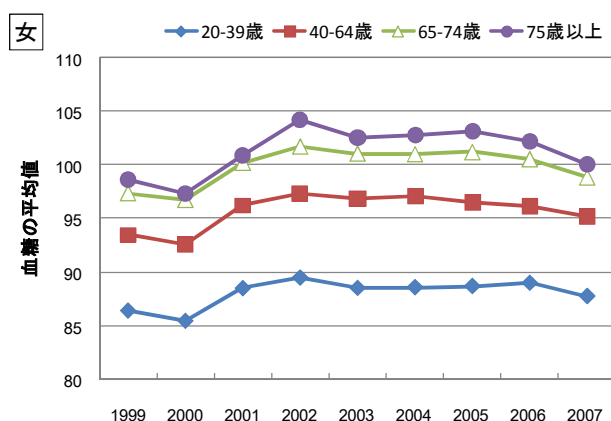


図 7.GOT の平均値

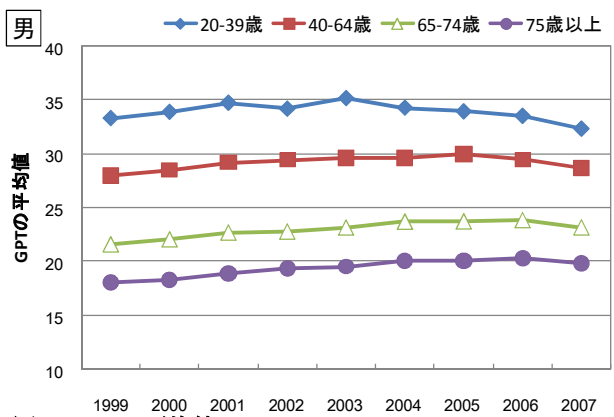
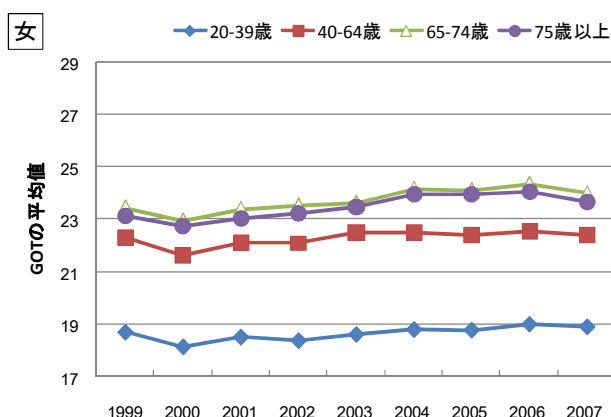


図 8.GTP の平均値

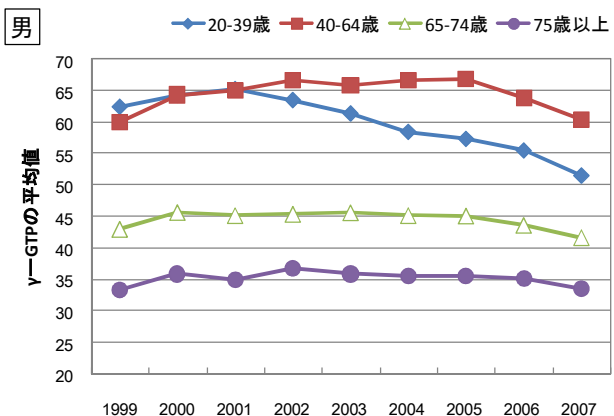
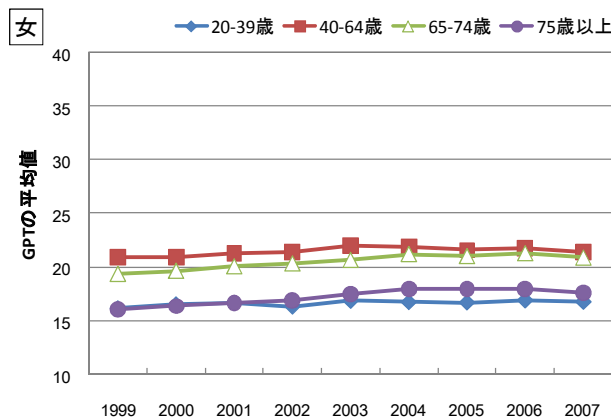


図 9.γ-GTP の平均値

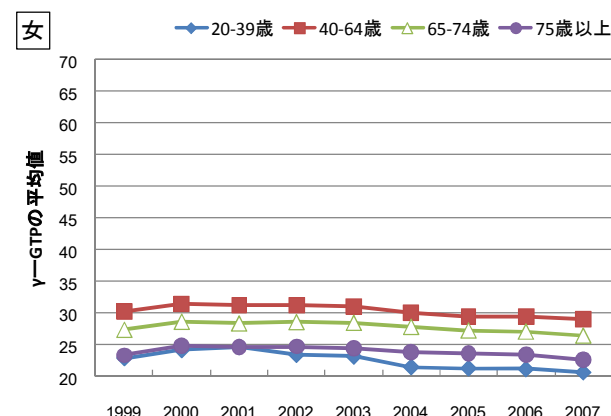




表2. 市町村別検査項目別受診者数、保健指導判定値該当者数および保健指導判定値該当者の割合（男 40-64歳） -2007年度-

	メタボリックシンドローム				BMI				血圧				血糖				中性脂肪				HDLコレステロール			
	受診者数 (人)	該当者 (人)	(%)	順位	受診者数 (人)	有所見者 (人)	(%)	順位	受診者数 (人)	有所見者 (人)	(%)	順位	受診者数 (人)	有所見者 (人)	(%)	順位	受診者数 (人)	有所見者 (人)	(%)	順位	受診者数 (人)	有所見者 (人)	(%)	順位
沖縄県	10,766	2,860	26.6%		14,882	6,711	45.1%		14,871	7,725	51.9%		10,958	4,630	42.3%		10,958	4,110	37.5%		14,872	1,412	9.5%	
国頭村	103	32	31.1%	12	232	108	46.6%	17	232	126	54.3%	19	103	30	29.1%	39	103	46	44.7%	10	230	29	12.6%	5
大宜味村	84	24	28.6%	18	140	75	53.6%	5	140	85	60.7%	9	84	38	45.2%	21	84	32	38.1%	22	140	16	11.4%	12
東村	48	15	31.3%	11	75	34	45.3%	24	75	39	52.0%	24	48	15	31.3%	34	48	14	29.2%	38	75	10	13.3%	2
今帰仁村	181	52	28.7%	17	284	132	46.5%	18	281	146	52.0%	25	182	83	45.6%	20	182	81	44.5%	11	284	22	7.7%	30
本部町	177	45	25.4%	25	229	95	41.5%	31	230	114	49.6%	30	178	53	29.8%	37	178	61	34.3%	33	228	14	6.1%	35
名護市	553	170	30.7%	14	920	448	48.7%	13	920	518	56.3%	16	553	204	36.9%	29	553	214	38.7%	20	919	101	11.0%	15
伊江村	112	31	27.7%	20	208	122	58.7%	4	208	115	55.3%	17	112	34	30.4%	36	112	38	33.9%	34	206	35	17.0%	1
伊平屋村	59	15	25.4%	25	66	34	51.5%	7	66	38	57.6%	11	59	20	33.9%	32	59	19	32.2%	36	66	4	6.1%	36
伊是名村	54	19	35.2%	5	54	36	66.7%	1	54	27	50.0%	28	54	26	48.1%	14	54	28	51.9%	4	54	4	7.4%	33
恩納村	169	55	32.5%	10	213	98	46.0%	20	213	121	56.8%	12	169	96	56.8%	3	169	70	41.4%	12	212	17	8.0%	29
宜野座村	186	65	34.9%	6	201	98	48.8%	12	201	119	59.2%	10	186	93	50.0%	11	186	77	41.4%	13	200	17	8.5%	28
金武町	120	41	34.2%	7	152	74	48.7%	14	150	96	64.0%	7	121	57	47.1%	16	121	45	37.2%	26	152	13	8.6%	26
うるま市	581	124	21.3%	37	865	382	44.2%	25	865	409	47.3%	33	582	171	29.4%	38	582	189	32.5%	35	864	52	6.0%	37
沖縄市	704	170	24.1%	31	1,231	568	46.1%	19	1,232	602	48.9%	31	705	202	28.7%	40	705	276	39.1%	19	1,231	92	7.5%	32
読谷村	413	100	24.2%	30	654	264	40.4%	33	654	370	56.6%	13	413	186	45.0%	22	413	167	40.4%	15	654	64	9.8%	19
嘉手納町	142	33	23.2%	34	217	106	48.8%	11	216	87	40.3%	41	143	45	31.5%	33	143	54	37.8%	23	216	15	6.9%	34
北谷町	192	35	18.2%	41	241	102	42.3%	29	241	111	46.1%	35	192	60	31.3%	34	192	87	45.3%	8	241	13	5.4%	38
北中城村	85	18	21.2%	38	125	49	39.2%	36	125	51	40.8%	40	85	18	21.2%	41	85	41	48.2%	6	125	11	8.8%	24
中城村	185	43	23.2%	33	242	110	45.5%	23	240	107	44.6%	39	186	79	42.5%	25	186	74	39.8%	17	242	28	11.6%	10
宜野湾市	705	174	24.7%	28	942	389	41.3%	32	943	439	46.6%	34	706	311	44.1%	23	706	280	39.7%	18	941	92	9.8%	21
那覇市	1,774	454	25.6%	24	1,874	800	42.7%	28	1,872	839	44.8%	38	1,862	694	37.3%	27	1,862	677	36.4%	29	1,875	223	11.9%	7
西原町	330	82	24.8%	27	415	196	47.2%	16	415	207	49.9%	29	384	180	46.9%	17	384	133	34.6%	32	415	49	11.8%	8
浦添市	602	146	24.3%	29	642	277	43.1%	27	641	322	50.2%	27	613	348	56.8%	4	613	225	36.7%	27	641	34	5.3%	39
糸満市	345	89	25.8%	23	409	159	38.9%	37	410	214	52.2%	23	345	170	49.3%	12	345	123	35.7%	31	410	35	8.5%	27
豊見城市	300	68	22.7%	35	387	177	45.7%	21	385	202	52.5%	21	314	171	54.5%	6	314	128	40.8%	14	385	43	11.2%	14
八重瀬町	276	78	28.3%	19	335	140	41.8%	30	335	174	51.9%	26	276	127	46.0%	19	276	106	38.4%	21	334	36	10.8%	16
南城市	318	67	21.1%	39	387	150	38.8%	38	386	202	52.3%	22	324	132	40.7%	26	324	98	30.2%	37	387	39	10.1%	18
与那原町	106	23	21.7%	36	113	43	38.1%	39	113	54	47.8%	32	106	39	36.8%	30	106	29	27.4%	40	113	10	8.8%	23
南風原町	137	32	23.4%	32	191	76	39.8%	35	191	86	45.0%	37	143	70	49.0%	13	143	51	35.7%	30	191	24	12.6%	6
久米島町	202	61	30.2%	16	274	131	47.8%	15	274	150	54.7%	18	202	104	51.5%	9	202	98	48.5%	5	274	35	12.8%	4
渡嘉敷村	12	5	41.7%	4	23	8	34.8%	41	23	13	56.5%	14	12	9	75.0%	1	12	7	58.3%	2	23	3	13.0%	3
座間味村	46	12	26.1%	22	75	30	40.0%	34	75	34	45.3%	36	46	17	37.0%	28	46	25	54.3%	3	75	3	4.0%	41
粟国村	17	10	58.8%	1	26	13	50.0%	8	26	23	88.5%	1	17	6	35.3%	31	17	10	58.8%	1	26	3	11.5%	11
渡名喜村	15	3	20.0%	40	23	10	43.5%	26	23	17	73.9%	2	15	7	46.7%	18	15	4	26.7%	41	23	1	4.3%	40
南大東村	40	11	27.5%	21	69	34	49.3%	9	69	46	66.7%	3	40	21	52.5%	8	40	15	37.5%	24	69	6	8.7%	25
北大東村	14	6	42.9%	2	20	13	65.0%	2	19	12	63.2%	8	16	7	43.8%	24	16	6	37.5%	24	21	2	9.5%	22
宮古島市	746	248	33.2%	8	1,050	554	52.8%	6	1,051	693	65.9%	6	747	377	50.5%	10	747	207	27.7%	39	1,051	81	7.7%	31
多良間村	94	31	33.0%	9	124	61	49.2%	10	122	81	66.4%	4	96	59	61.5%	2	96	35	36.5%	28	124	14	11.3%	13
石垣市	314	97	30.9%	13	803	366	45.6%	22	804	429	53.4%	20	314	150	47.8%	15	314	141	44.9%	9	804	83	10.3%	17
竹富町	163	50	30.7%	15	259	95	36.7%	40	259	146	56.4%	15	163	86	52.8%	7	163	74	45.4%	7	259	30	11.6%	9
与那国町	62	26	41.9%	3	92	54	58.7%	3	92	61	66.3%	5	62	35	56.5%	5	62	25	40.3%	16	92	9	9.8%	20

表3. 市町村別検査項目別受診者数、保健指導判定値該当者数および保健指導判定値該当者の割合（女 40-64歳） -2007年-

	メタボリックシンドローム			BMI			血圧			血糖			中性脂肪			HDLコレステロール		
	受診者数 (人)	保健指導対象者 (人)	順位 (%)	受診者数 (人)	保健指導対象者 (人)	順位 (%)	受診者数 (人)	保健指導対象者 (人)	順位 (%)	受診者数 (人)	保健指導対象者 (人)	順位 (%)	受診者数 (人)	保健指導対象者 (人)	順位 (%)	受診者数 (人)	保健指導対象者 (人)	順位 (%)
沖縄県	19,693	1,960	10.0%	27,018	8,098	30.0%	27,003	9,566	35.4%	20,198	4,362	21.6%	20,198	3,724	18.4%	27,006	671	2.5%
国頭村	102	18	17.6%	228	100	43.9%	228	95	41.7%	102	18	17.6%	102	20	19.6%	227	9	4.0%
大宜味村	68	12	17.6%	129	58	45.0%	129	55	42.6%	68	18	26.5%	68	16	23.5%	128	6	4.7%
東村	55	5	9.1%	92	29	31.5%	92	36	39.1%	55	10	18.2%	55	6	10.9%	92	5	5.4%
今帰仁村	211	31	14.7%	343	117	34.1%	343	130	37.9%	211	59	28.0%	211	48	22.7%	343	7	2.0%
本部町	211	22	10.4%	288	91	31.6%	288	93	32.3%	211	31	14.7%	211	30	14.2%	287	10	3.5%
名護市	776	104	13.4%	1,281	437	34.1%	1,280	503	39.3%	776	131	16.9%	776	171	22.0%	1,277	37	2.9%
伊江村	118	14	11.9%	214	81	37.9%	214	99	46.3%	118	18	15.3%	118	28	23.7%	213	11	5.2%
伊平屋村	54	10	18.5%	63	29	46.0%	63	30	47.6%	54	5	9.3%	54	10	18.5%	63	3	4.8%
伊是名村	45	7	15.6%	51	21	41.2%	51	21	41.2%	45	11	24.4%	45	9	20.0%	51	3	5.9%
恩納村	258	23	8.9%	314	94	29.9%	314	120	38.2%	258	72	27.9%	258	43	16.7%	314	5	1.6%
宜野座村	192	23	12.0%	216	82	38.0%	217	82	37.8%	193	47	24.4%	193	41	21.2%	217	7	3.2%
金武町	163	22	13.5%	217	82	37.8%	217	87	40.1%	163	41	25.2%	163	29	17.8%	217	5	2.3%
うるま市	1,294	109	8.4%	1,812	605	33.4%	1,814	569	31.4%	1,297	200	15.4%	1,297	245	18.9%	1,813	20	1.1%
沖縄市	1,460	112	7.7%	2,621	759	29.0%	2,624	757	28.8%	1,463	211	14.4%	1,463	288	19.7%	2,623	40	1.5%
読谷村	715	60	8.4%	1,060	277	26.1%	1,060	405	38.2%	715	178	24.9%	715	143	20.0%	1,059	19	1.8%
嘉手納町	259	30	11.6%	412	134	32.5%	413	118	28.6%	259	46	17.8%	259	49	18.9%	411	6	1.5%
北谷町	474	42	8.9%	593	162	27.3%	592	174	29.4%	474	45	9.5%	474	85	17.9%	591	8	1.4%
北中城村	157	14	8.9%	284	84	29.6%	284	89	31.3%	157	27	17.2%	157	31	19.7%	284	6	2.1%
中城村	274	22	8.0%	376	103	27.4%	376	124	33.0%	274	56	20.4%	274	50	18.2%	376	13	3.5%
宜野湾市	1,285	104	8.1%	1,789	469	26.2%	1,788	561	31.4%	1,287	308	23.9%	1,287	250	19.4%	1,789	39	2.2%
那覇市	4,506	405	9.0%	4,850	1,358	28.0%	4,841	1,650	34.1%	4,792	930	19.4%	4,792	802	16.7%	4,851	126	2.6%
西原町	560	67	12.0%	758	249	32.8%	759	266	35.0%	670	144	21.5%	670	116	17.3%	758	19	2.5%
浦添市	1,409	122	8.7%	1,499	386	25.8%	1,497	518	34.6%	1,426	423	29.7%	1,426	269	18.9%	1,499	33	2.2%
糸満市	626	63	10.1%	795	211	26.5%	794	273	34.4%	629	143	22.7%	629	83	13.2%	794	20	2.5%
豊見城市	599	55	9.2%	792	202	25.5%	792	270	34.1%	627	156	24.9%	627	114	18.2%	792	23	2.9%
八重瀬町	525	48	9.1%	652	197	30.2%	650	241	37.1%	527	141	26.8%	527	105	19.9%	651	22	3.4%
南城市	554	75	13.5%	669	200	29.9%	668	251	37.6%	580	134	23.1%	580	106	18.3%	669	22	3.3%
与那原町	216	10	4.6%	238	49	20.6%	238	76	31.9%	220	53	24.1%	220	33	15.0%	238	7	2.9%
南風原町	280	32	11.4%	360	93	25.8%	360	130	36.1%	296	78	26.4%	296	61	20.6%	360	6	1.7%
久米島町	177	29	16.4%	260	101	38.8%	260	88	33.8%	177	48	27.1%	177	54	30.5%	260	17	6.5%
渡嘉敷村	20	2	10.0%	29	8	27.6%	29	12	41.4%	20	4	20.0%	20	0.0%	41	29	0.0%	
座間味村	34	2	5.9%	64	9	14.1%	64	16	25.0%	34	6	17.6%	34	2	5.9%	64	1	1.6%
粟国村	14	3	21.4%	33	16	48.5%	33	18	54.5%	14	3	21.4%	14	4	28.6%	33	5	15.2%
渡名喜村	10	2	20.0%	24	15	62.5%	24	11	45.8%	10	3	30.0%	10	2	20.0%	24	1	4.2%
南大東村	40	6	15.0%	61	20	32.8%	61	20	32.8%	40	14	35.0%	40	11	27.5%	61	1	1.6%
北大東村	20	2	10.0%	30	14	46.7%	29	12	41.4%	21	6	28.6%	21	6	28.6%	30	0.0%	
宮古島市	983	124	12.6%	1,532	493	32.2%	1,529	747	48.9%	985	296	30.1%	985	157	15.9%	1,531	40	2.6%
多良間村	84	22	26.2%	125	59	47.2%	125	75	60.0%	84	31	36.9%	84	20	23.8%	125	6	4.8%
石垣市	645	89	13.8%	1,526	511	33.5%	1,525	632	41.4%	646	172	26.6%	646	145	22.4%	1,525	56	3.7%
竹富町	154	9	5.8%	242	59	24.4%	242	79	32.6%	154	29	18.8%	154	25	16.2%	241	6	2.5%
与那国町	66	9	13.6%	96	34	35.4%	96	33	34.4%	66	16	24.2%	66	17	25.8%	96	1	1.0%