

## 調査報告

### 港湾及び那覇空港より得たネズミの 繁殖状況及び外部寄生虫について

琉球衛生研究所

岸本高男 仲西和子

比嘉ヨシ子

琉球検疫所

宮城重吉 新垣富夫

#### 概 要

1. 1966年9月6日から9月29日まで、延日数12日間にわたって、那覇、泊商港及び那覇空港におけるネズミの繁殖状況及び外部寄生虫について調査したので、その概要について、報告する。尚且はCage Trapを使用し、ネズミは麻酔によって殺した後、その種類、性別、体長、体重、外部寄生虫を調べ、♀についてはすべて解剖して、子宮の状態を調べた。
2. その結果、捕獲したネズミは105頭でその内訳は、ドブネズミ♀43、♂46、クロドブネズミ1:2、クマネズミ2:5、ジャコウネズミ2:5の4種類であった。繁殖状態にあるネズミは26頭で非繁殖状態にあるものは2頭で、捕獲された全♀ネズミに対する妊娠個体数を妊娠とした場合、率は47.7%で高い比率を占めている。
3. 外部寄生虫については、捕獲ネズミ105頭中ケオブスネズミノミ寄生のもの26、イエダニ30ヒメトゲダニ22、ネズミトゲダニ3、イエネズミシラミ2、Ixodes sp.1の6種類が得られた。

#### 1 採集された種類

1. *Rattus rattus* (Linnaeus, 1758) .クマネズミ
2. *Rattus norvegicus norvegicus* (Berpenhant, 1769) .ドブネズミ
2. *Rattus norvegicus norvegicus form hiberuicus* (Thompson, 1837) .クロドブネズミ
3. *Suucus murinus riukuanas* (Kavoda, 1924) リユウキユウ . ジャコウネズミ

表1 採集された種類

	ドブネズミ		クロドブネズミ		クマネズミ		ジャコウネズミ		計 計
	♀	♂	♀	♂	♀	♂	♀	♂	
那覇商港	35	38	1	2	1	3	1	3	84
泊商港	1	1	0	0	1	0	0	0	3
那覇空港	7	7	0	0	0	1	1	2	18
合計	43	46	1	2	2	4	2	5	105

性比1:1.07

表2 繁殖状態及び年令構成

調査場所	種名	♂					♀							合計
		成獣	亜成獣	幼獣	計	成獣					亜成獣	幼獣	計	
						哺乳中	妊娠	哺乳中で妊娠	発情	非発情				
那覇商港	ドブネズミ	15	2	21	38	2	8	3	4	2	5	11	35	73
	クロドブネズミ	2			2		1						1	3
	クマネズミ	3			3				1				1	4
	ジャコウネズミ	2	1		3					1			1	4
泊商港	ドブネズミ	1			1		1						1	2
	クマネズミ									1			1	1
那覇空港	ドブネズミ	7			7		6		1				7	14
	クマネズミ	1			1									1
	ジャコウネズミ	2			2		1						1	3

表3 ドブネズミの胎仔保有状態 (クロドブも含む)

日付	検査ネズミ数	妊娠数	胎仔数
9月 6日	3	2	8, 7
8	1	1	3
14	5	1	4
21	8	5	12, 5, 6, 11, 13
22	6	2	6, 6
28	5	2	10, 10
29	2	2	7, 6
		15	114

1♀当りの胎仔数  $\frac{114}{15} = 7.6$  頭

最高胎仔数 13頭

最低胎仔数 3頭

妊娠ネズミの最低重量 113g

妊娠率  $\frac{21}{44} \times 100 = 47.7\%$

2頭以上採集されたネズミについては、今回の調査中に4例あった。

〔例Ⅰ〕 親1頭 幼獣 ♀1, ♂6  
 平均体重  $\frac{169}{7} = 24.0$ g  
 平均体長  $\frac{69.8}{77} = 9.9 \approx 10$ cm  
 推定日令 22~23日で哺乳中の証拠があった。

〔例Ⅱ〕 幼獣 ♀3 (1頭は31gで膣の開口があった)  
 平均体重  $\frac{99.5}{3} = 33.1$ g  
 平均体長  $\frac{33.5}{3} = 11.16$ cm  
 推定日令 30~35日

〔例Ⅲ〕 幼獣 ♀4, ♂1  
 平均体重  $\frac{207}{5} = 41.7$ g  
 平均体長  $\frac{60.8}{5} = 12.1$ cm  
 推定日令 40~50日

図1 体長（頭胴長）体重別分布

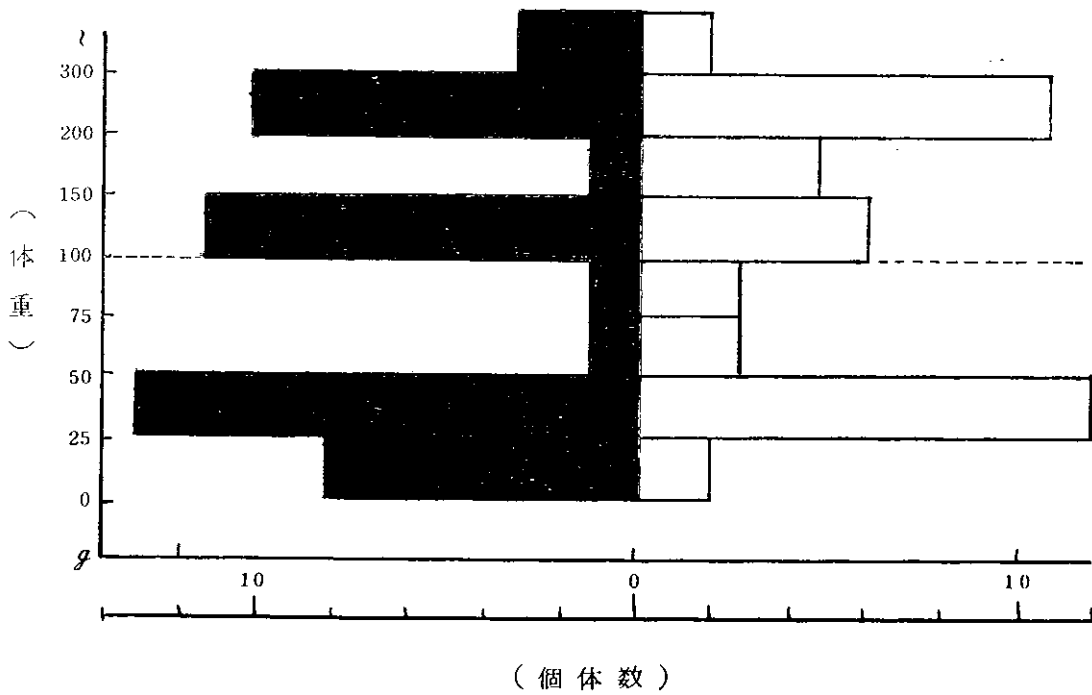
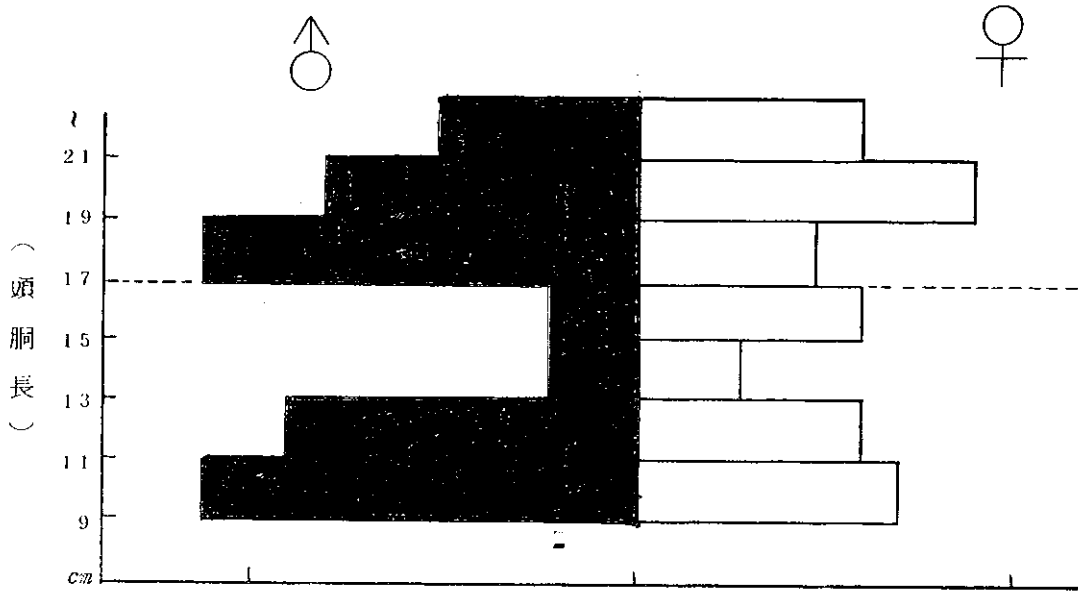


表4 個体別にみた外部寄生虫

採集日付	個体番号	寄主動物名	イエダニ	ヒメトゲダニ	ネズミトゲダニ	イエネズミシラミ	採集日付	個体番号	寄生動物名	イエダニ	ヒメトゲダニ	マダニの一種	イエネズミシラミ
9.6	1	ドブネズミ	1	1			9.21	59	ドブネズミ	9			
	5	"	8					62	"		6		
9.7	7	クロドブネズミ	3	32	1		9.22	63	"	12			
9.9	14	"	12	88	4			67	"	18			
	15	ドブネズミ	2	68	2			68	"	2			
9.13	16	"		1				9.28	69	"	107		
	23	"	66	1			70		"		5		
	26	"	14				72		"		7		
	27	"	17				73		"		11		
	28	"	2				74		"	1	3		
9.14	33	"	54				75	"	1	7			
	34	"	2				76	クマネズミ				5	
	36	"	4				79	"		1	1		
	37	"	17				81	ドブネズミ	9				
9.21	45	"		5			82	"	4	14			
	47	クマネズミ				58	83	"	17				
	50	ドブネズミ	1				84	"	1				
	44	"		19			9.29	86	"	1	5		
	51	"	8			87		"		1			
	53	"		3			計			431	342	63	
	54	"	1	12									
	55	クロドブネズミ		1									
	56	ドブネズミ	1										
	57	"	36										
58	"		1										

1966年 沖縄生物学会大会要旨