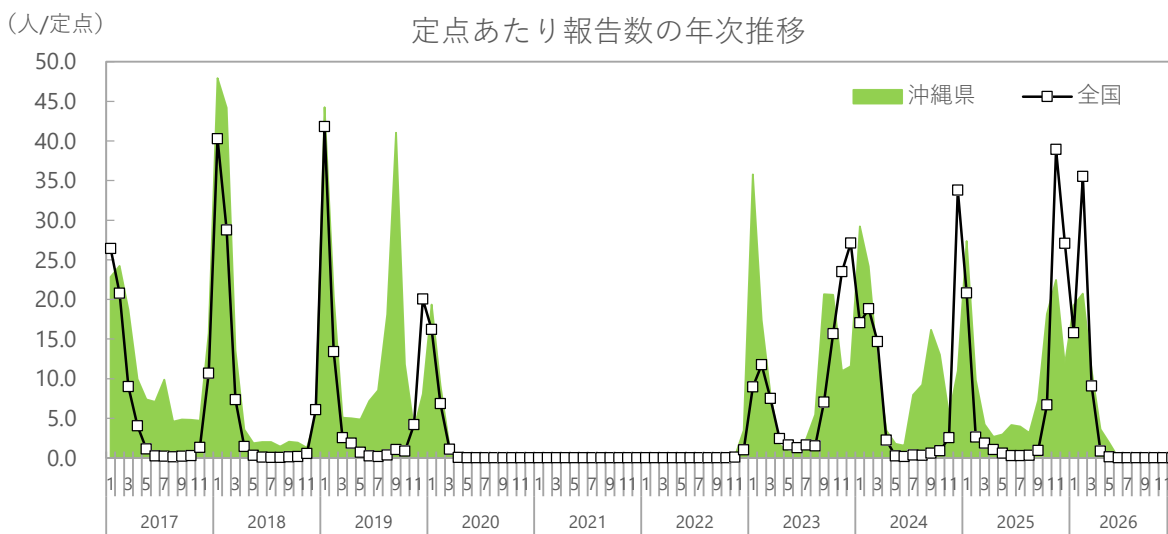
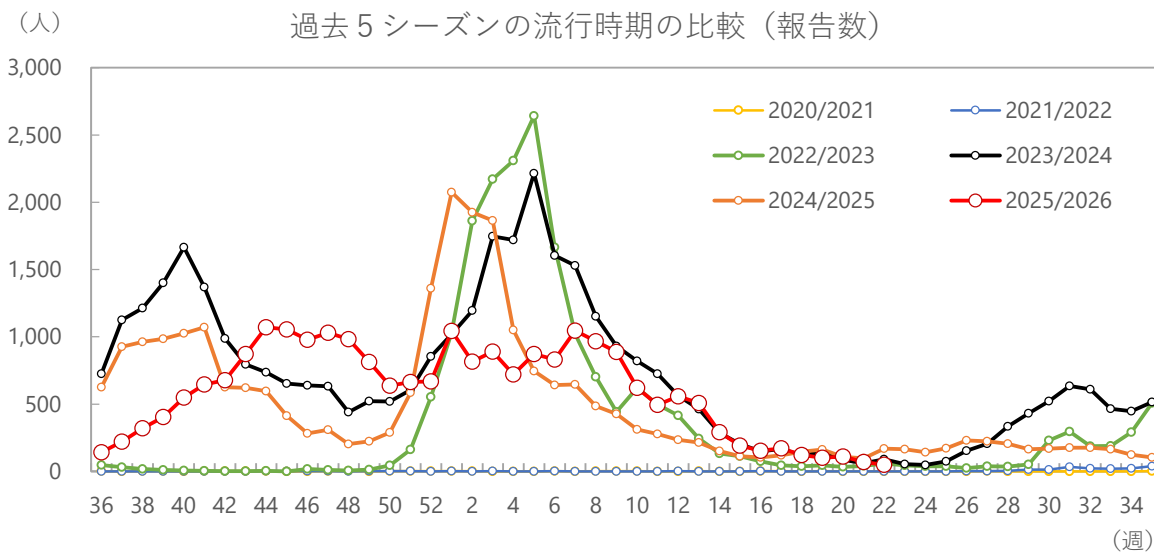


インフルエンザ

※2020年は53週あるため、52週と53週の平均値を第52週の値としています。

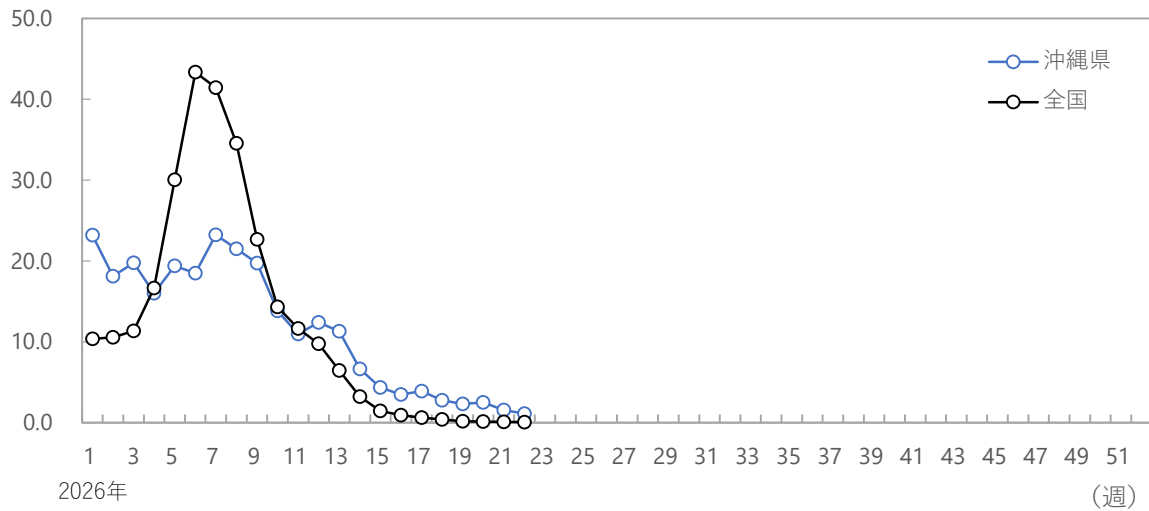


シーズン (9月~翌年8月) 別の報告数合計

平均報告数 (2026/27を除く)	2020/2021	2021/22	2022/23	2023/24	2024/25	2025/26
16,215	44	184	19,108	36,351	25,389	23,249

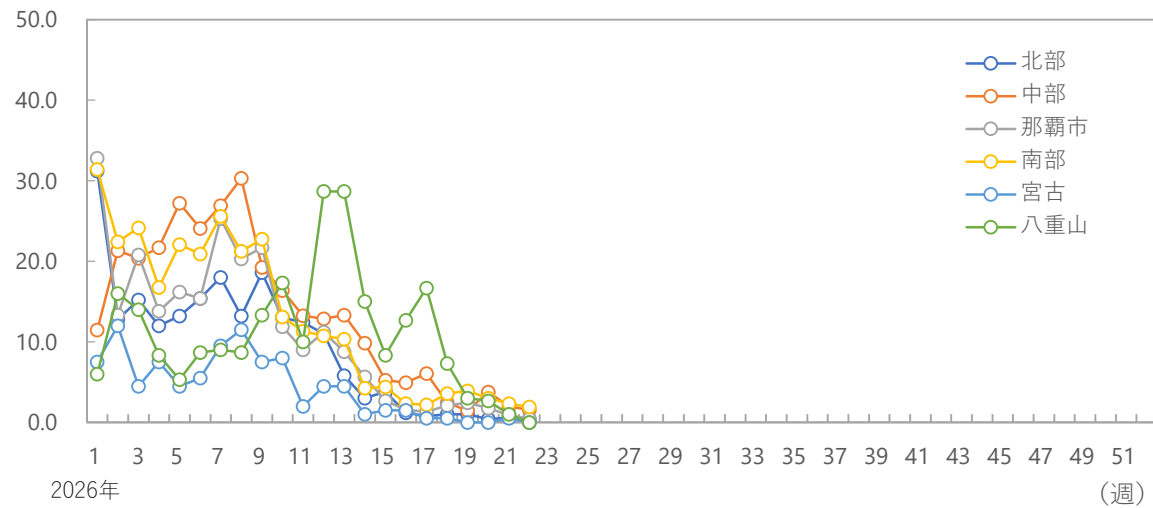
(人/定点)

定点あたり報告数（沖縄県、全国）



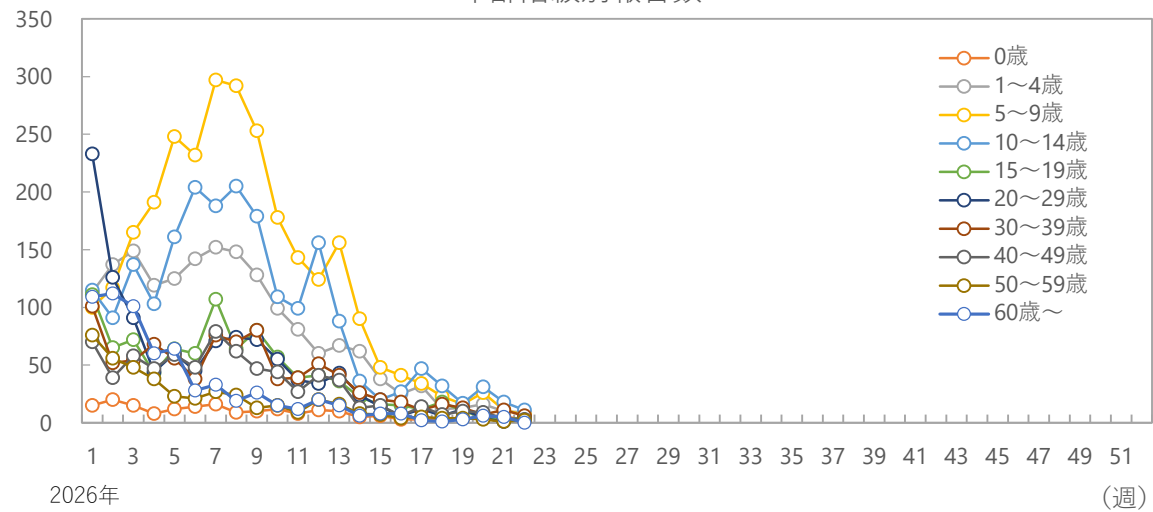
(人/定点)

保健所別定点あたり報告数



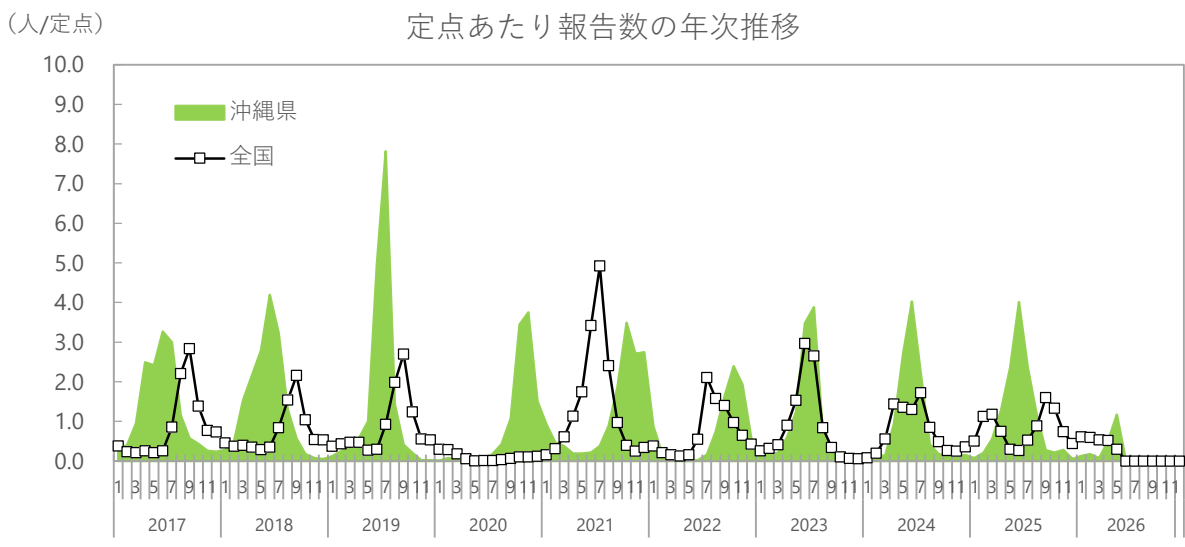
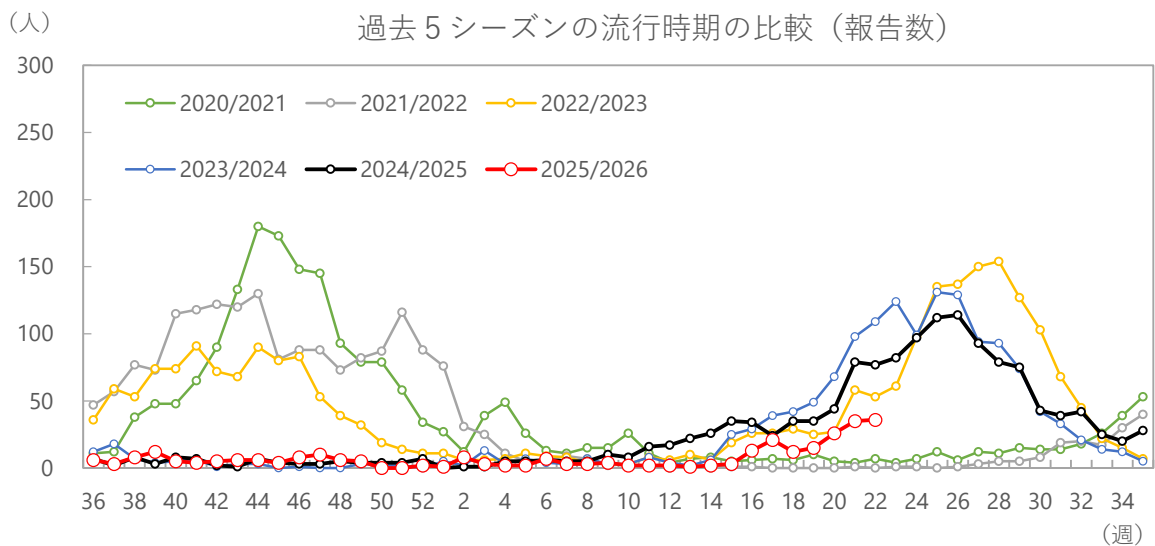
(人)

年齢階級別報告数



2026年第22週 (5/25~5/31)

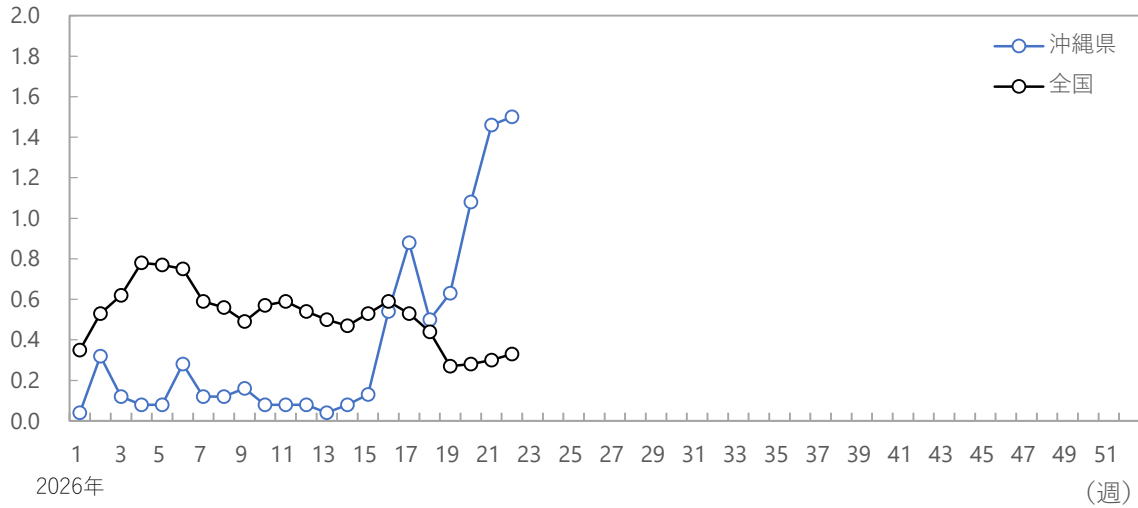
R S ウイルス



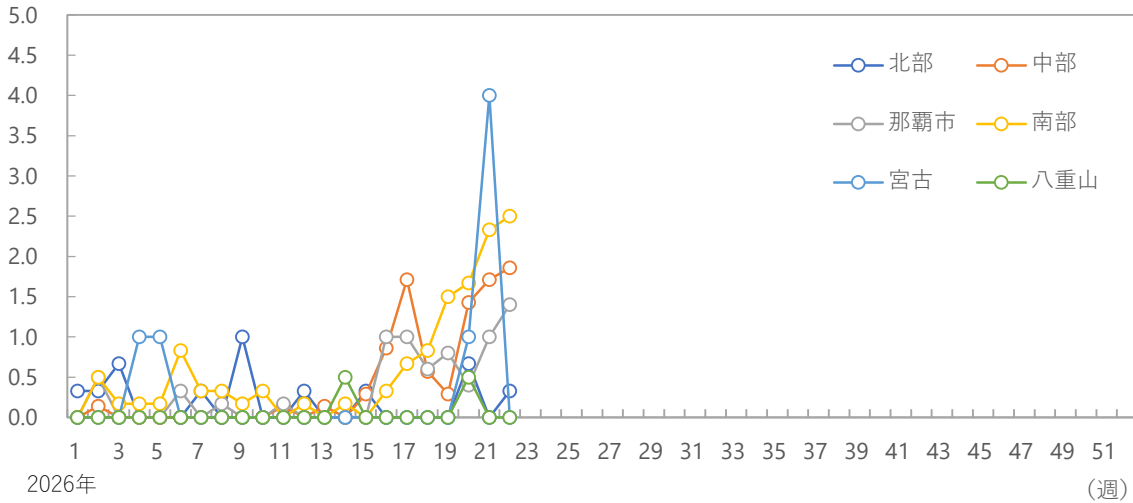
シーズン (9月~翌年8月) 別の報告数合計

平均報告数 (2026/27を除く)	2020/2021	2021/22	2022/23	2023/24	2024/25	2025/26
1,844	2,012	1,892	2,431	1,467	1,418	293

(人/定点) 定点あたり報告数 (沖縄県、全国)

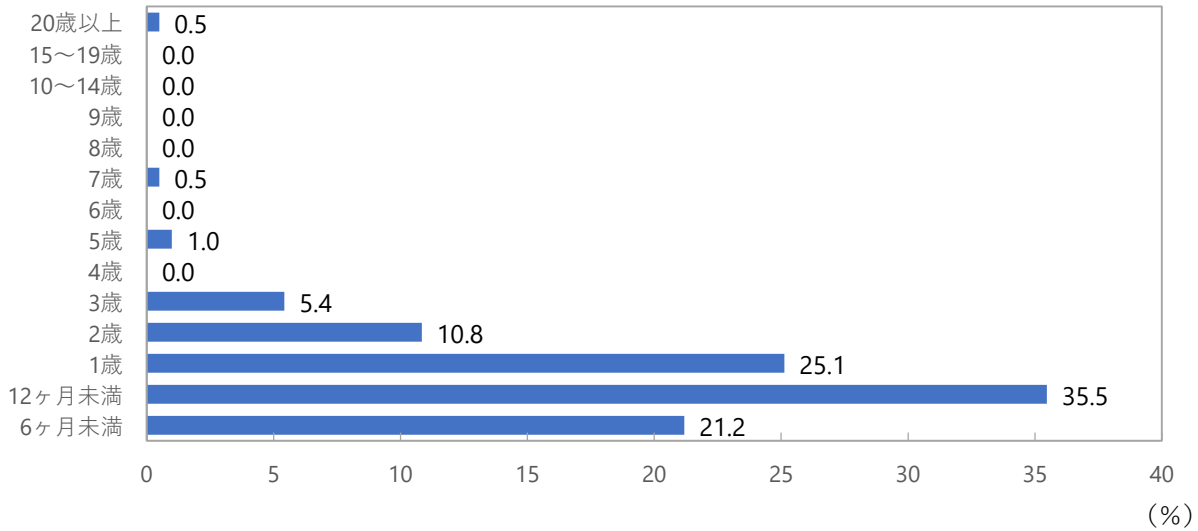


(人/定点) 保健所別定点あたり報告数



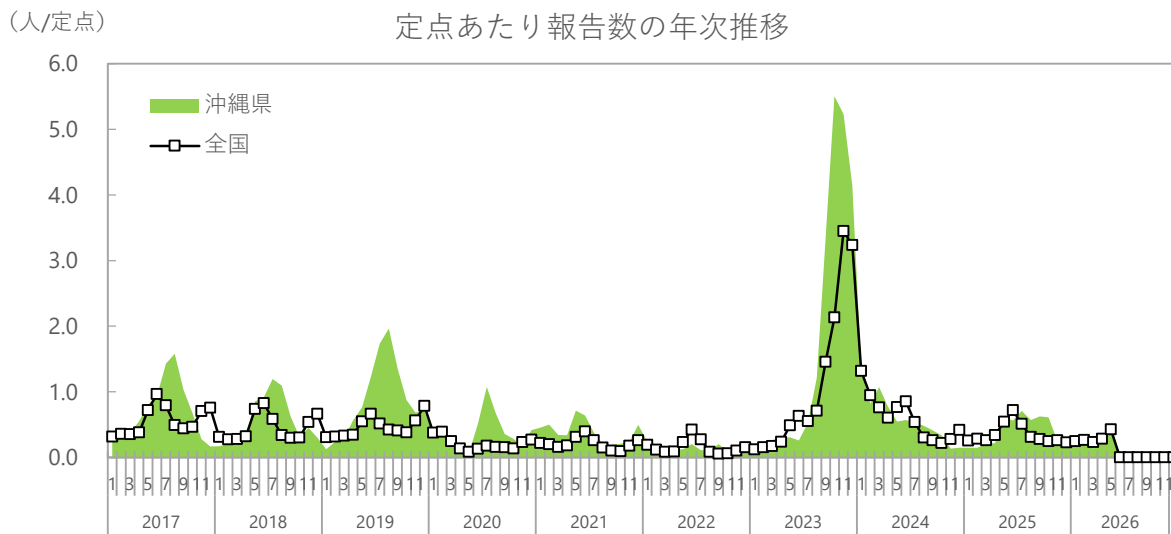
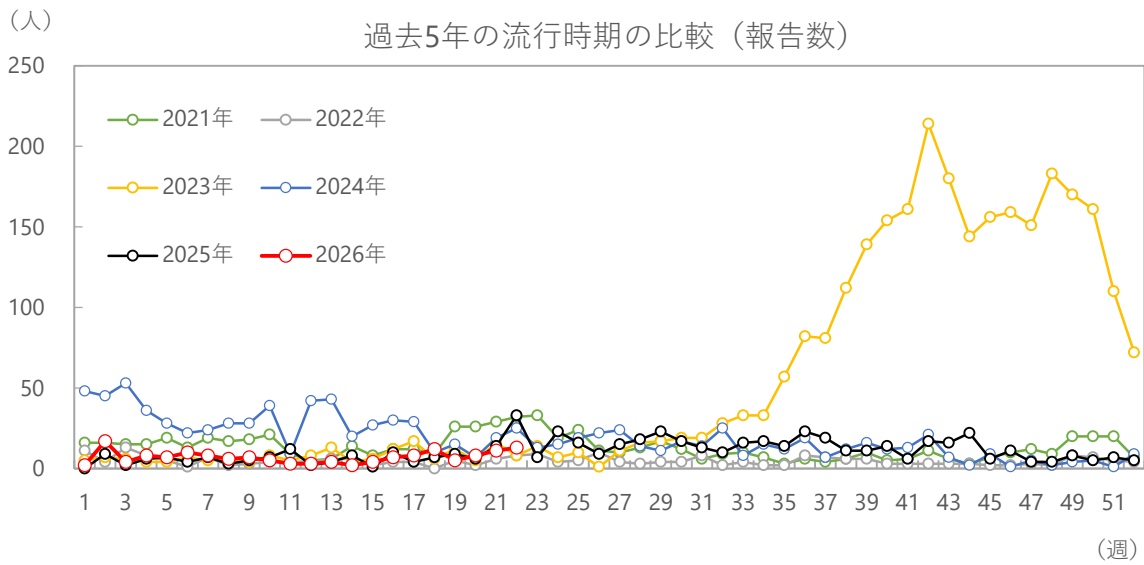
年齢階級別の割合

2026年



2026年第22週 (5/25~5/31)

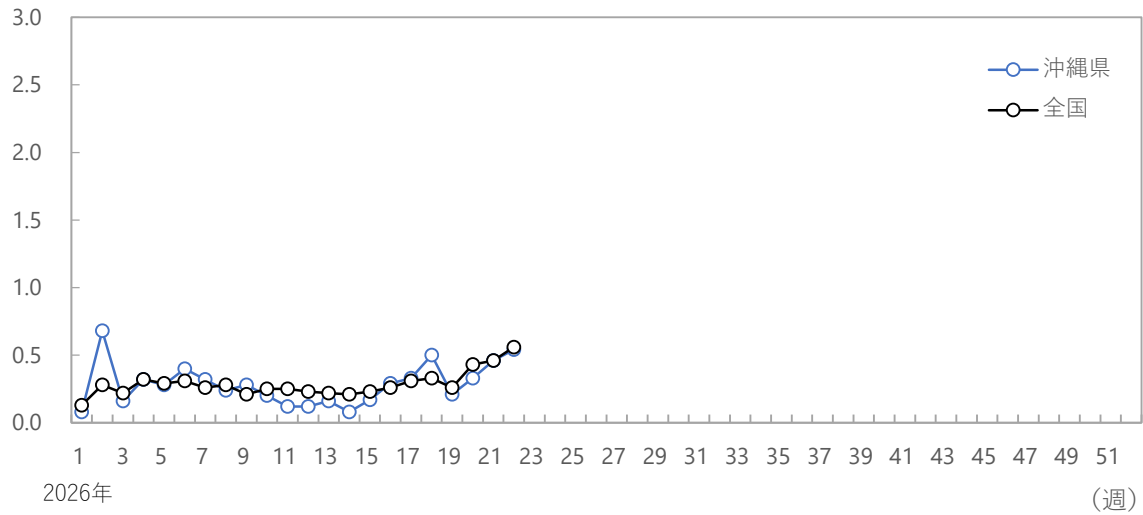
咽頭結膜熱



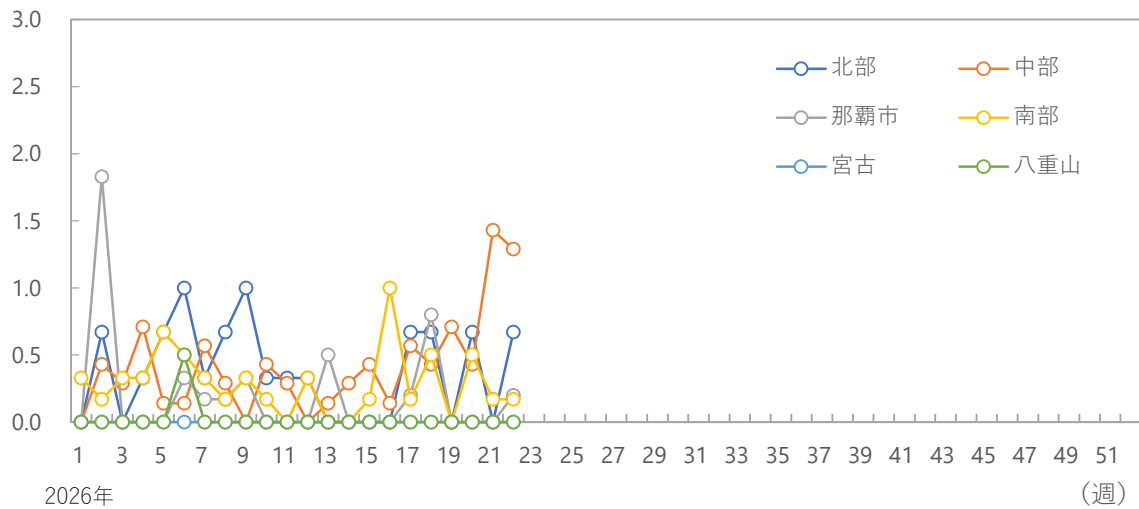
シーズン別の報告数合計

平均報告数 (2026年を除く)	2021年	2022年	2023年	2024年	2025年	2026年
1,066	693	245	2862	981	547	154

(人/定点) 定点あたり報告数 (沖縄県、全国)

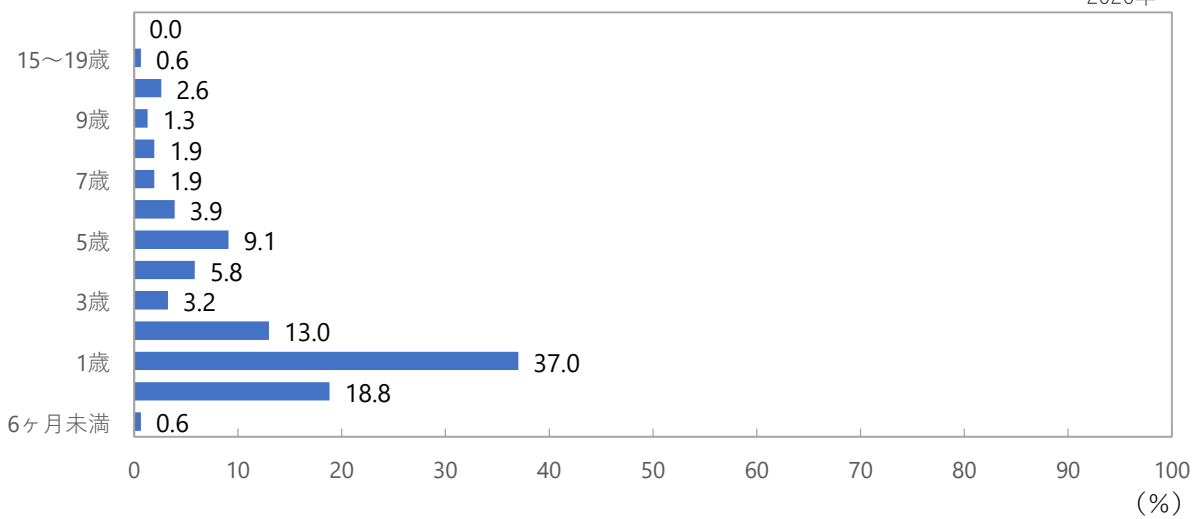


(人/定点) 保健所別定点あたり報告数



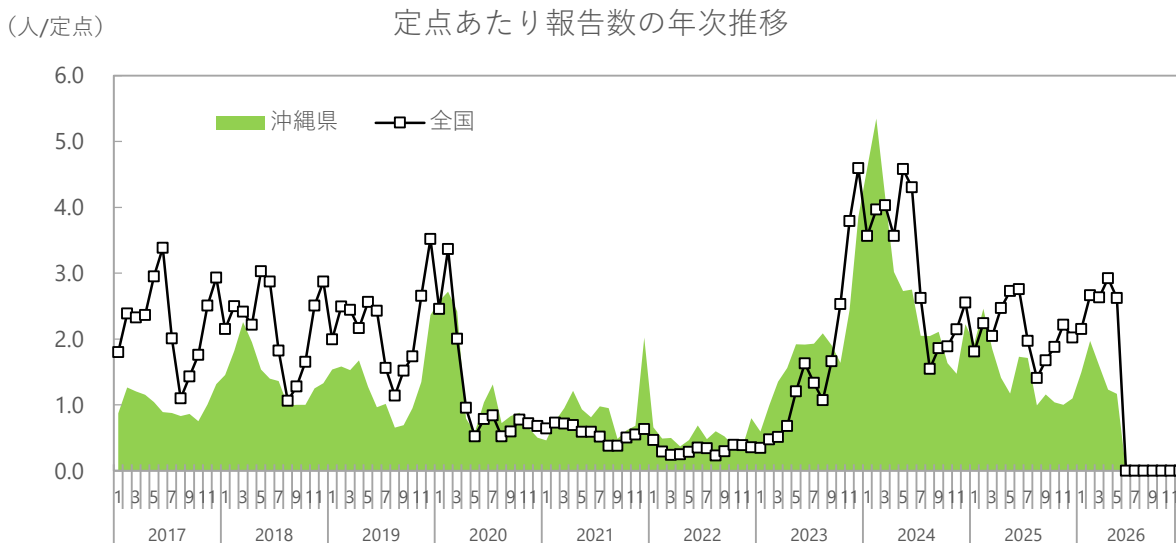
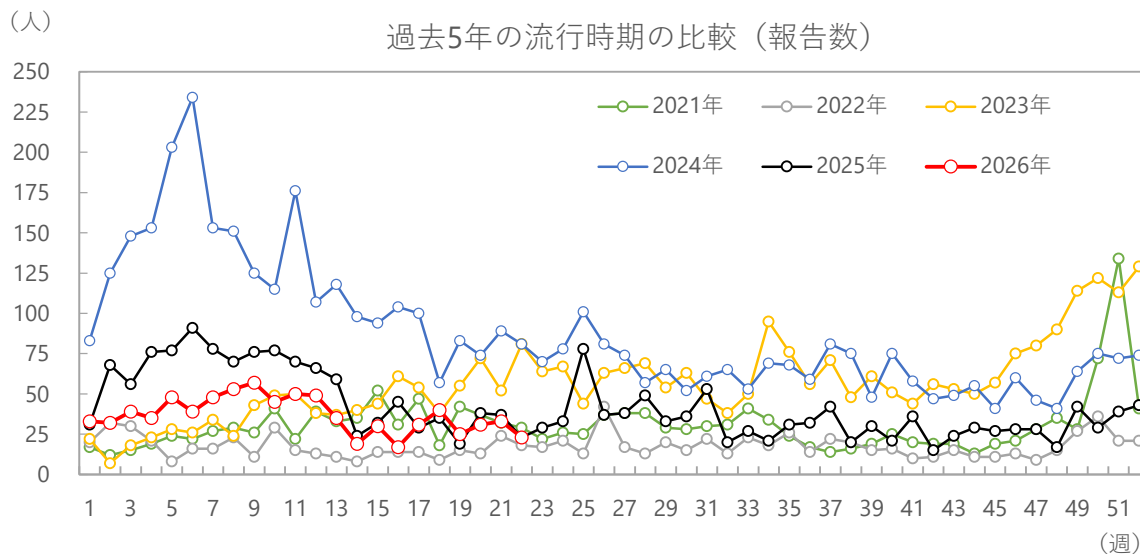
年齢階級別の割合

2026年



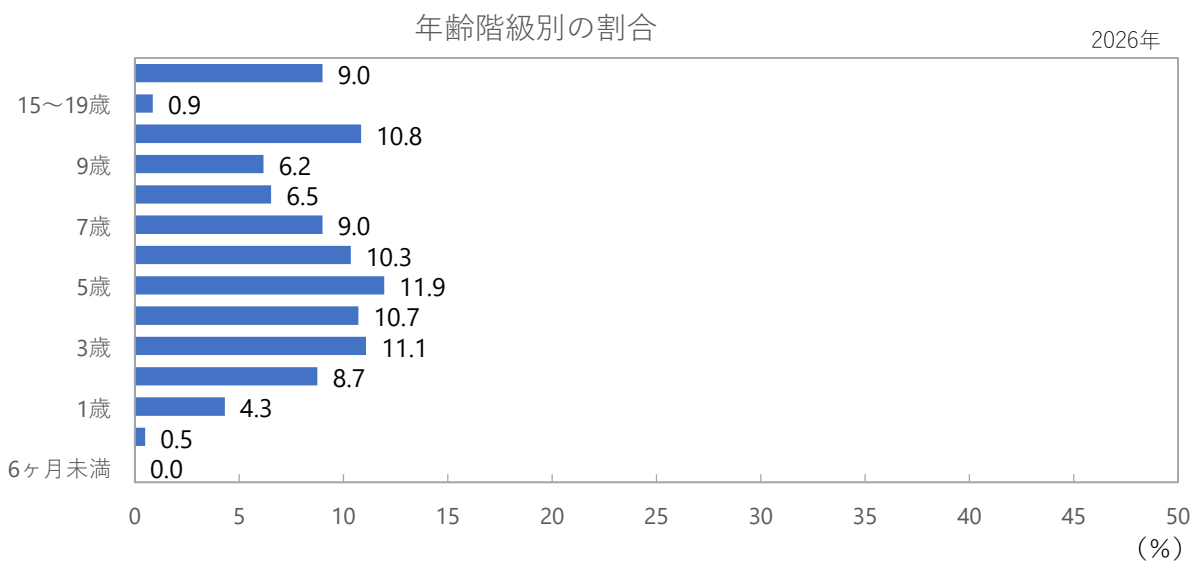
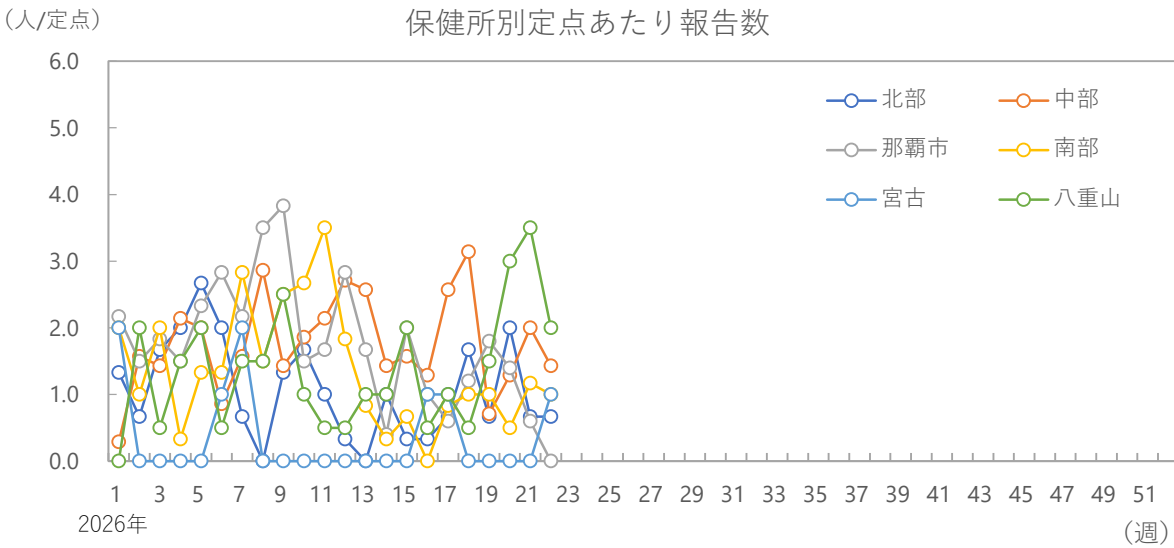
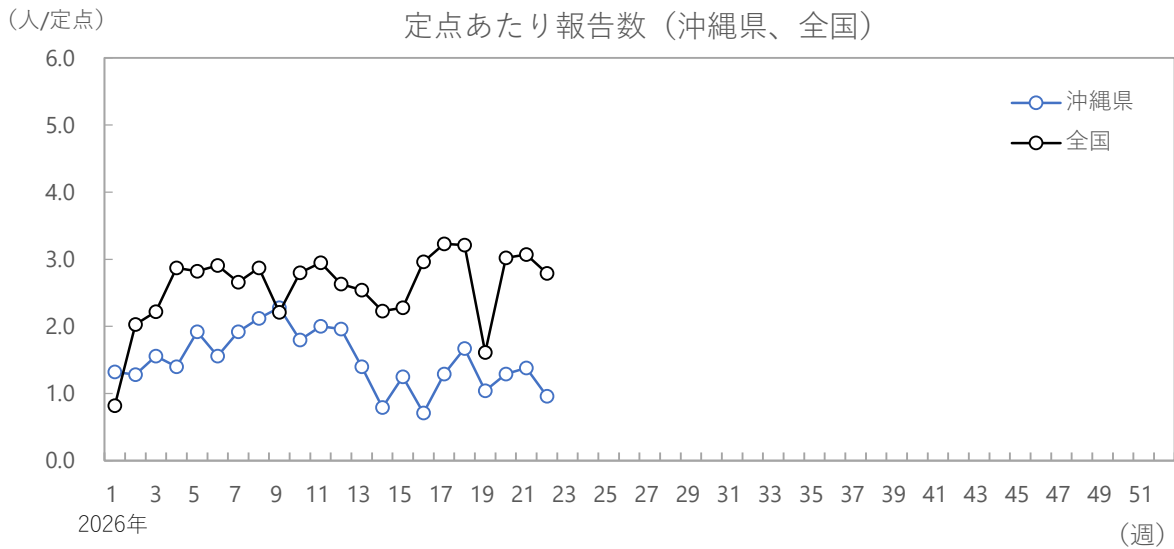
2026年第22週 (5/25~5/31)

A群溶血性レンサ球菌咽頭炎



シーズン別の報告数合計

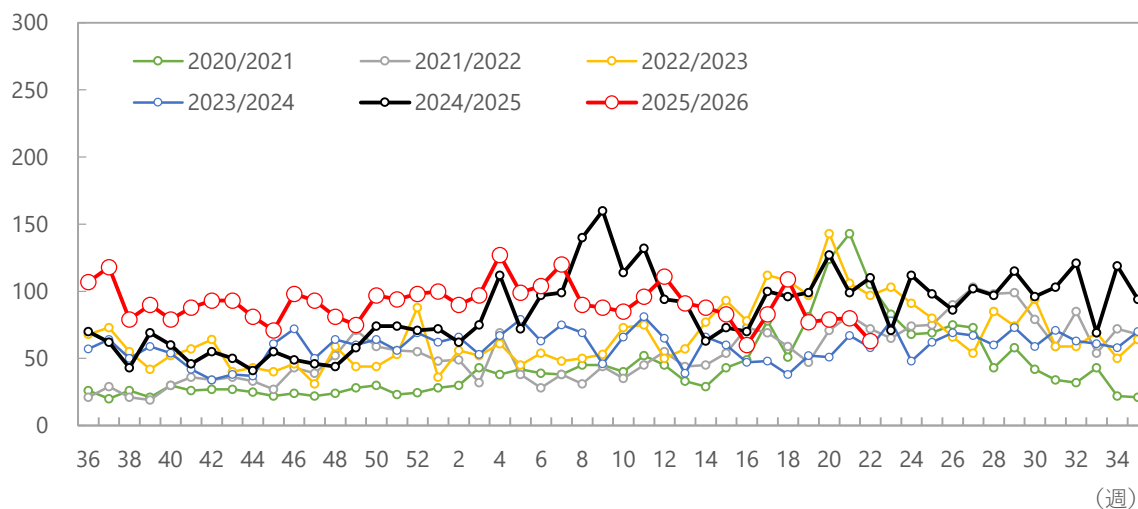
平均報告数 (2026年を除く)	2021年	2022年	2023年	2024年	2025年	2026年
2,515	1,592	921	2,962	4,585	2,164	812



2026年第22週 (5/25~5/31)

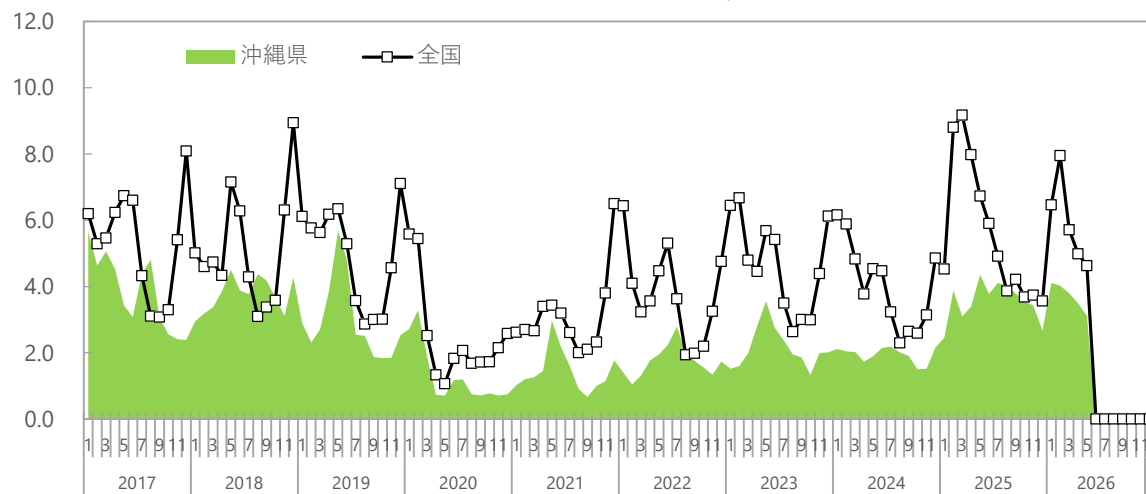
感染性胃腸炎

(人) 過去5シーズンの流行時期の比較 (報告数)



(人/定点)

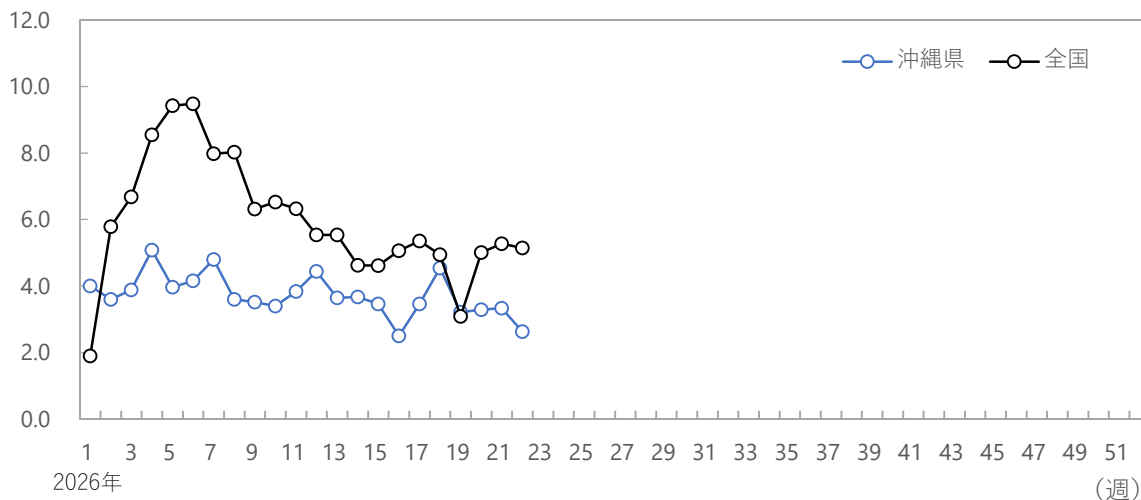
定点あたり報告数の年次推移



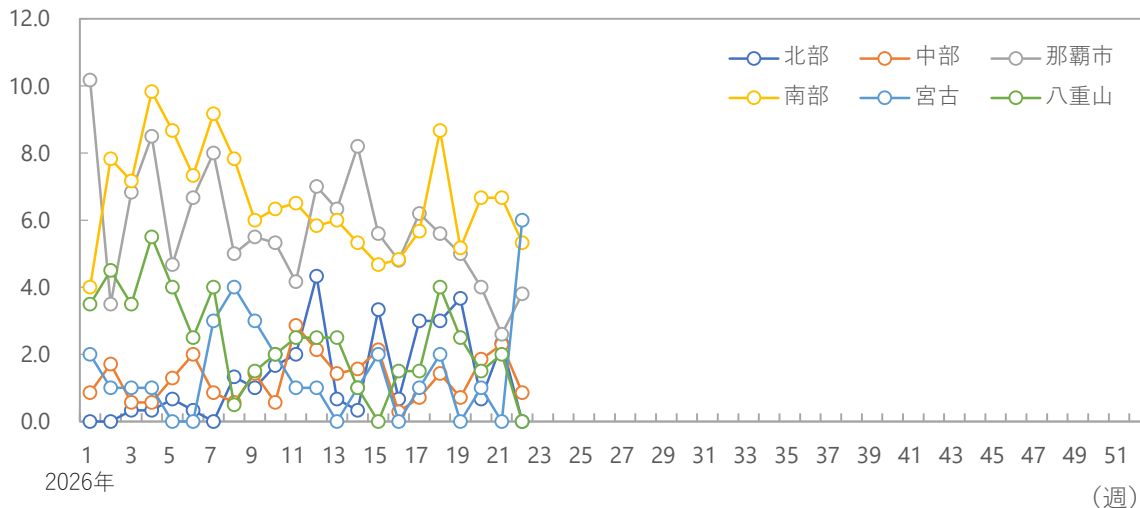
シーズン (9月~翌年8月) 別の報告数合計

平均報告数 (2026/27を除く)	2020/2021	2021/22	2022/23	2023/24	2024/25	2025/26
3,222	2,334	2,810	3,468	3,088	4,408	3,555

(人/定点) 定点あたり報告数 (沖縄県、全国)

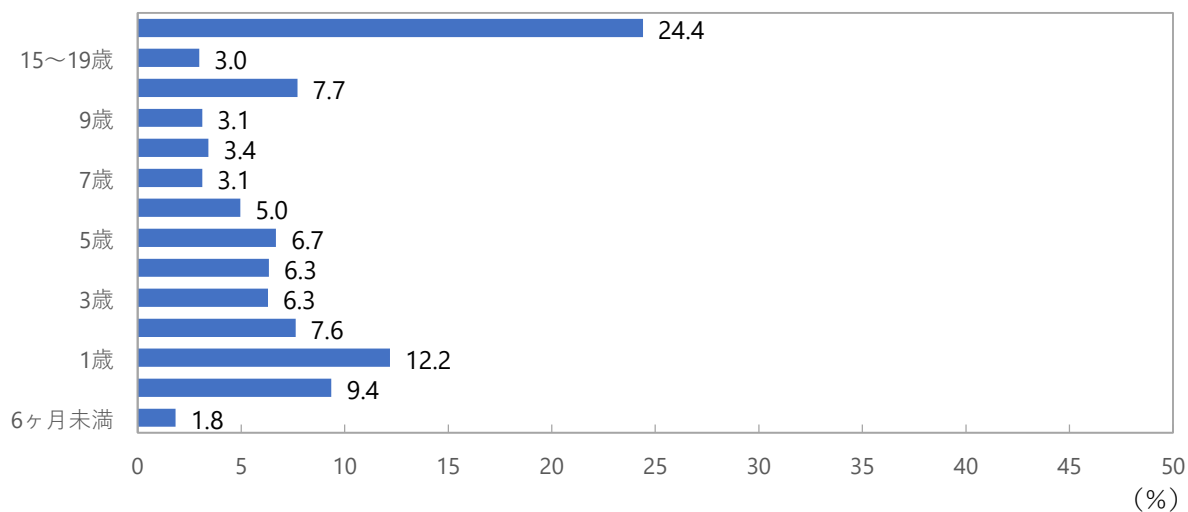


(人/定点) 保健所別定点あたり報告数



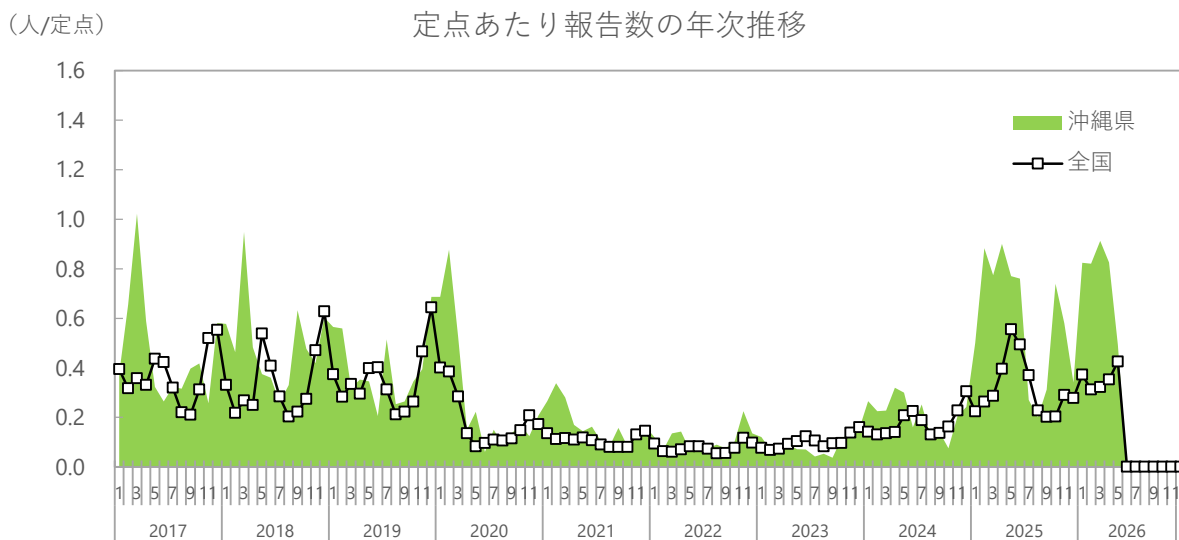
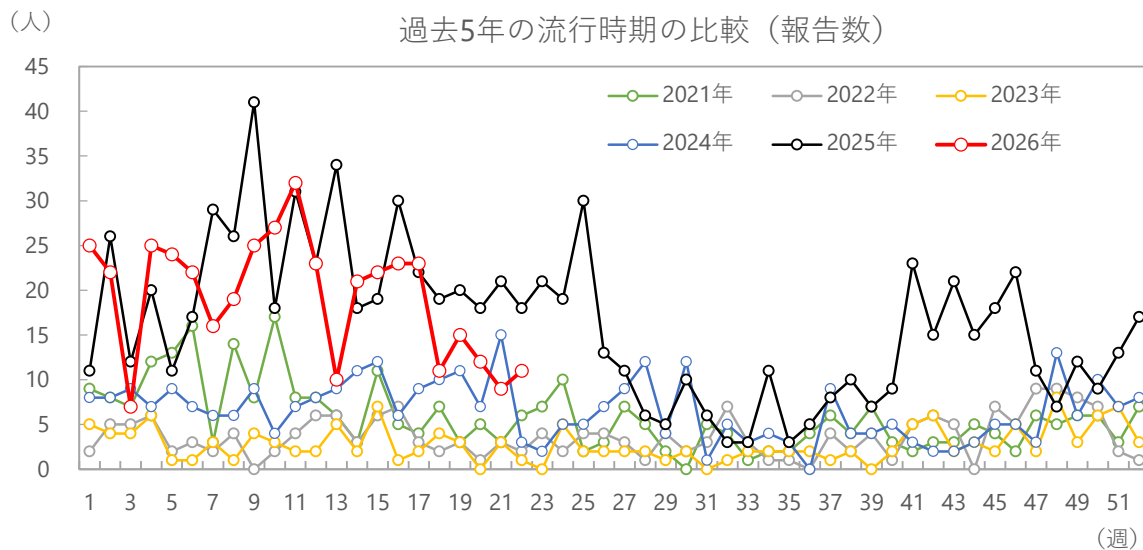
年齢階級別の割合

2026年



2026年第22週 (5/25~5/31)

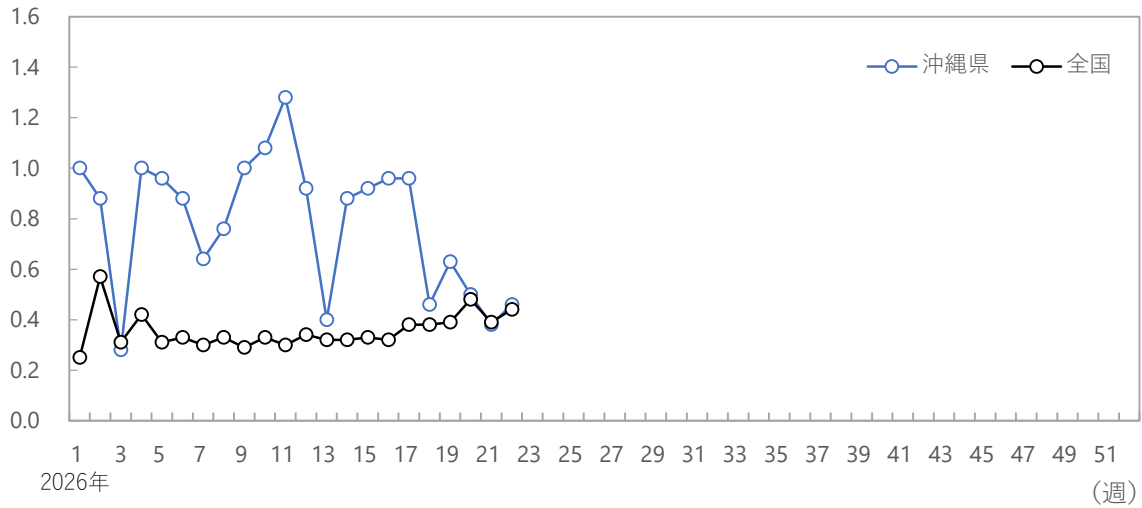
水痘



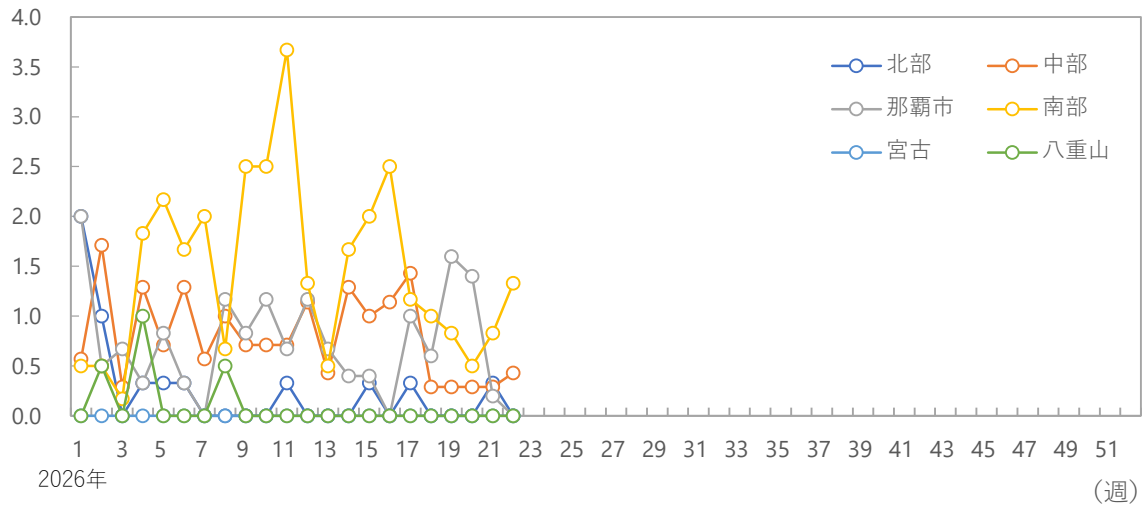
シーズン別の報告数合計

平均報告数 (2026年を除く)	2021年	2022年	2023年	2024年	2025年	2026年
366	302	191	146	342	847	424

(人/定点) 定点あたり報告数 (沖縄県、全国)

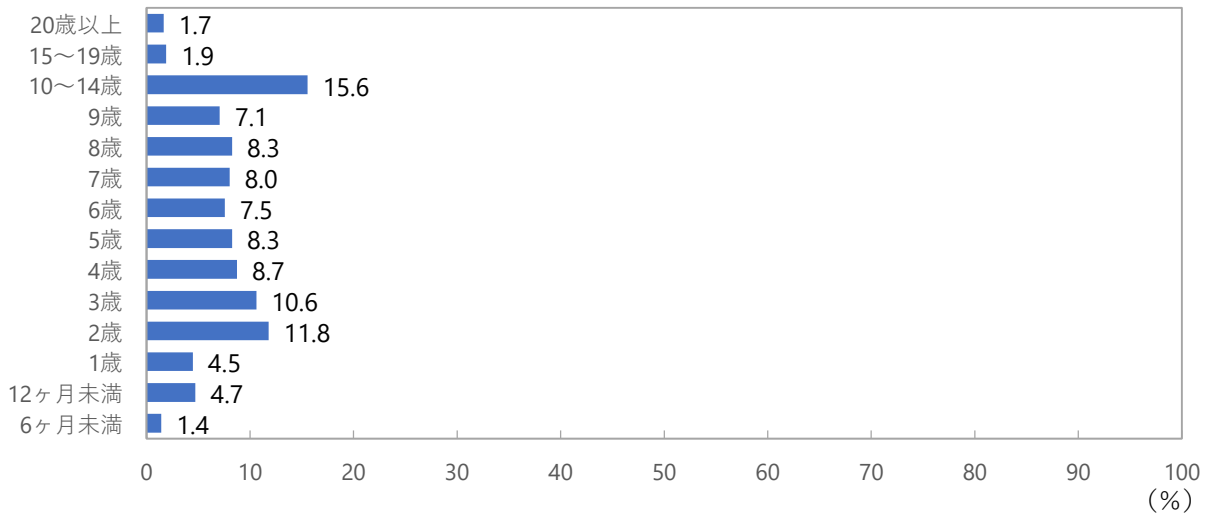


(人/定点) 保健所別定点あたり報告数



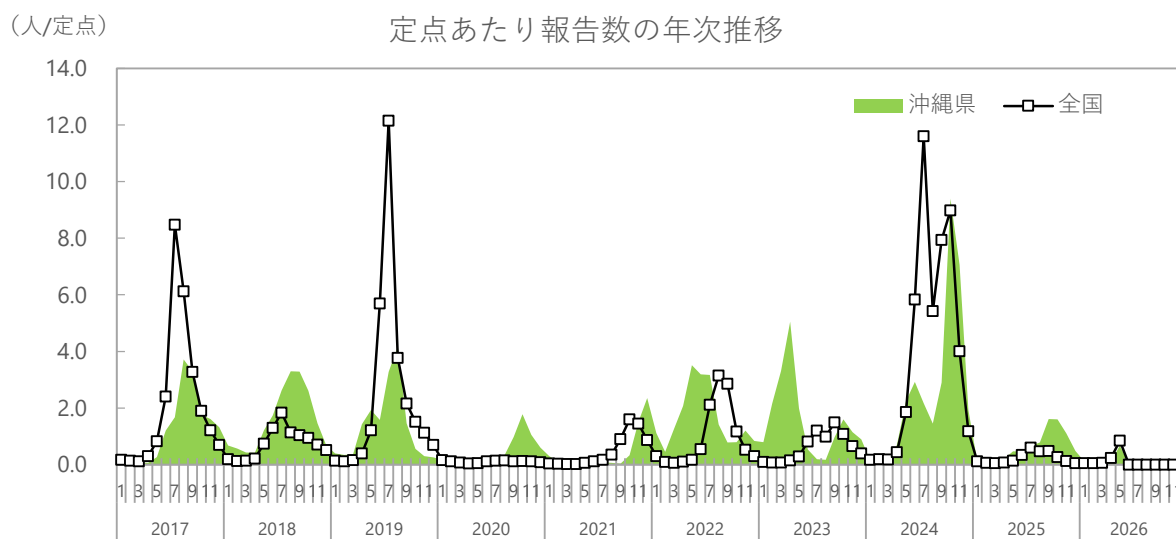
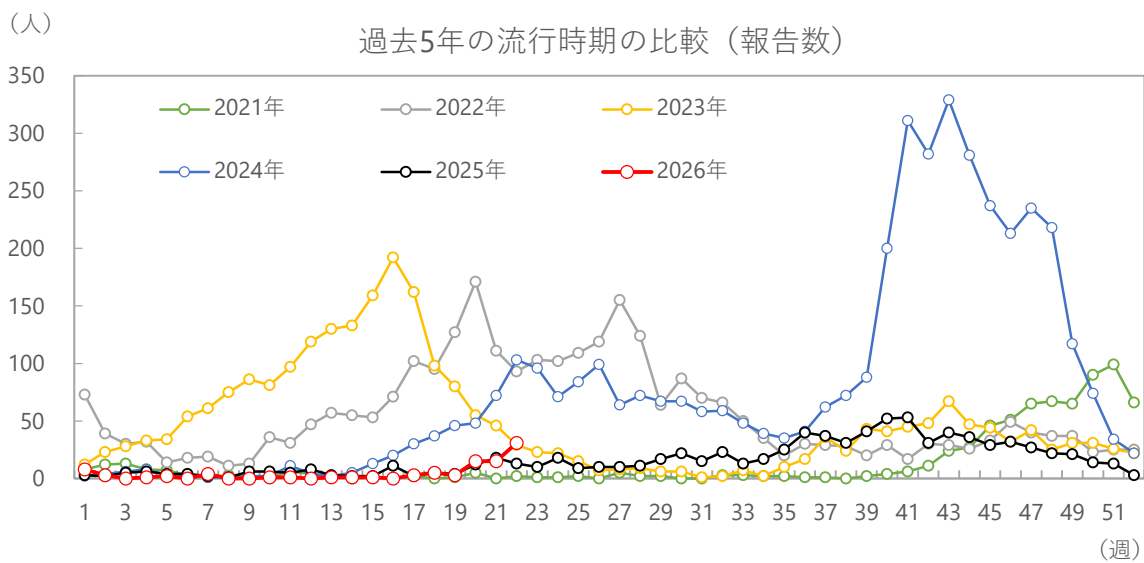
年齢階級別の割合

2026年



2026年第22週 (5/25~5/31)

手足口病

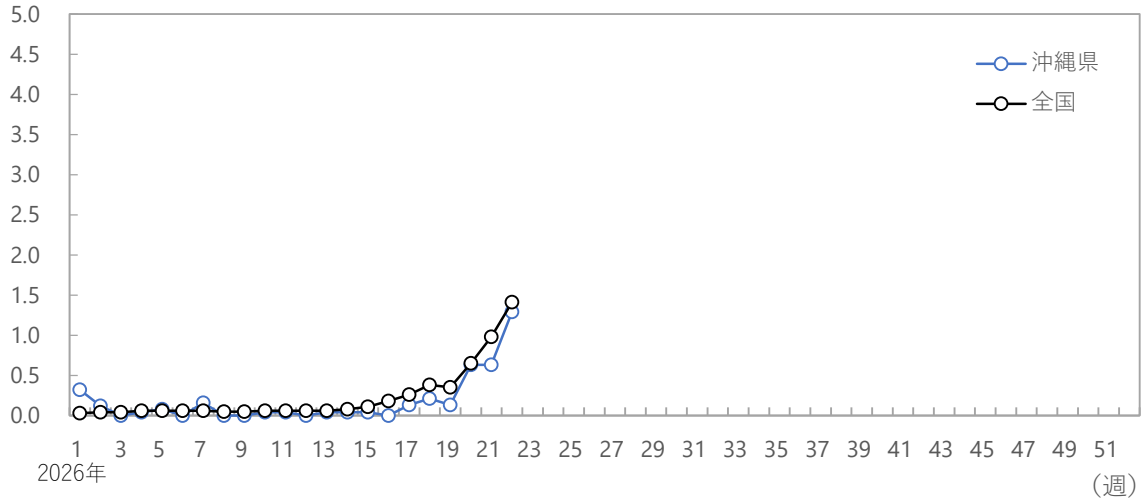


シーズン別の報告数合計

平均報告数 (2026年を除く)	2021年	2022年	2023年	2024年	2025年	2026年
2,222	729	2,909	2,526	4,098	846	95

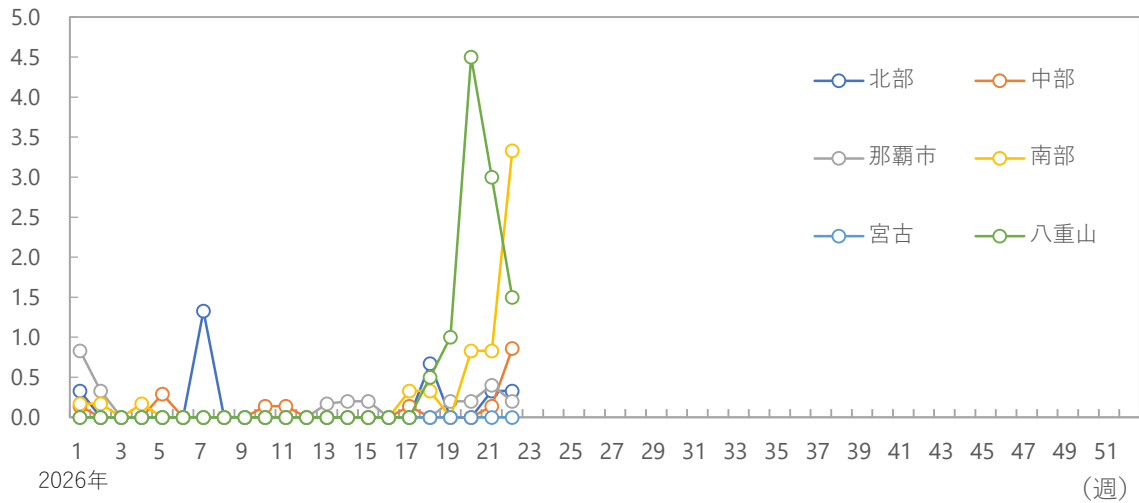
(人/定点)

定点あたり報告数（沖縄県、全国）



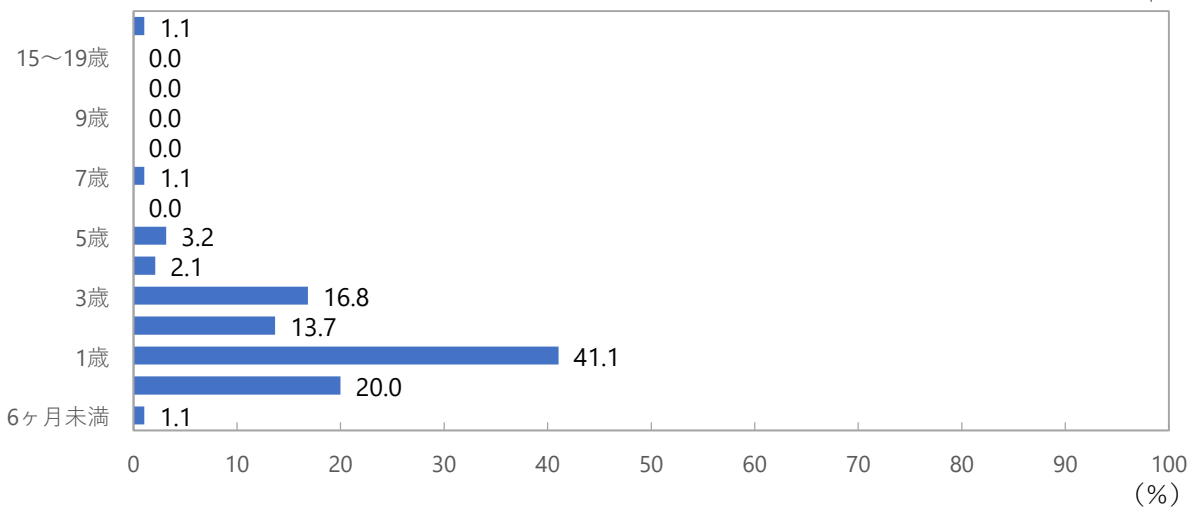
(人/定点)

保健所別定点あたり報告数



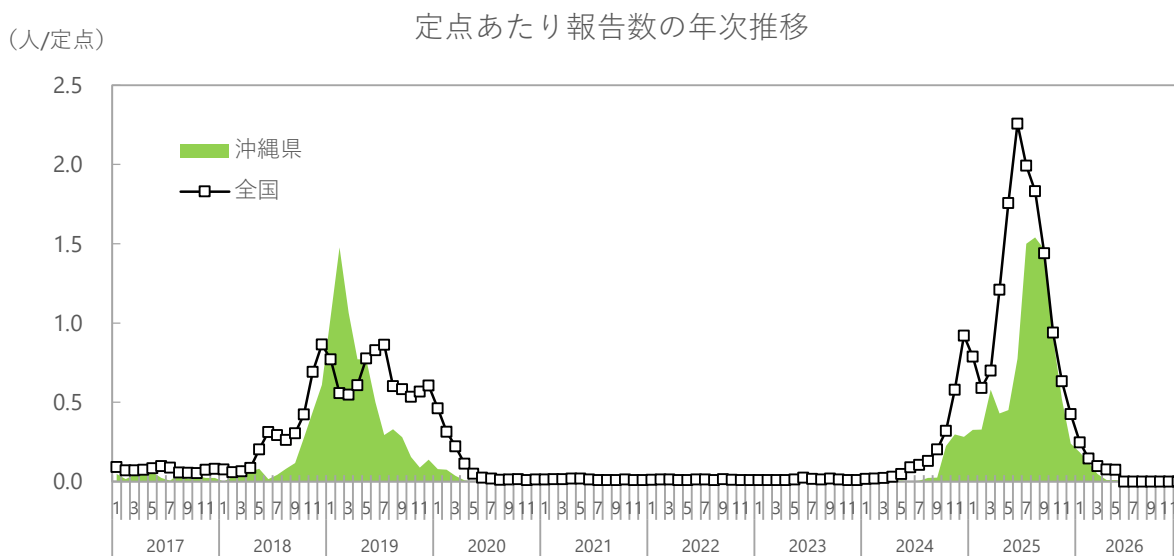
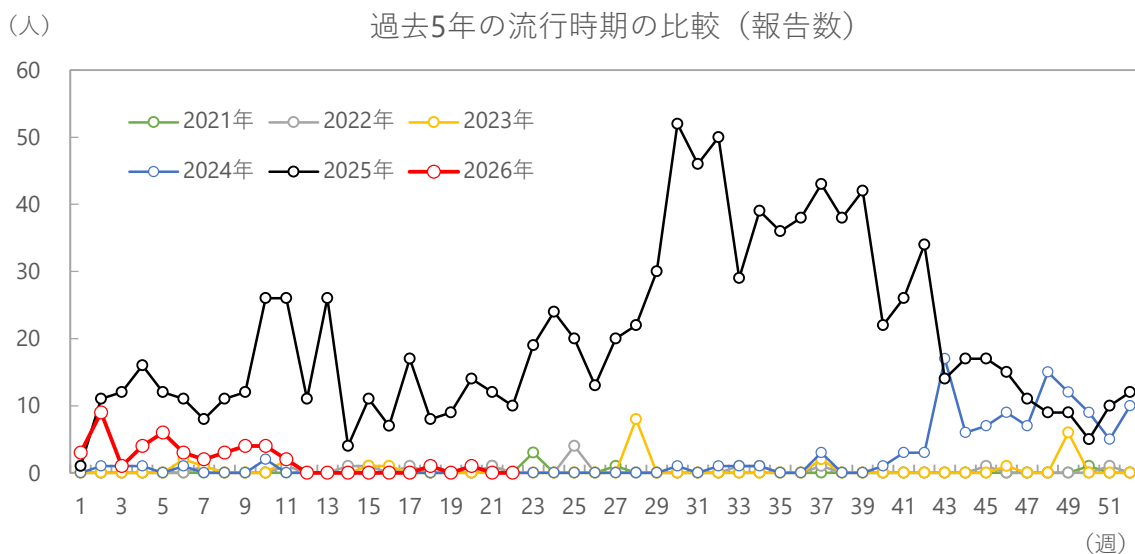
年齢階級別の割合

2026年



2026年第22週 (5/25~5/31)

伝染性紅斑

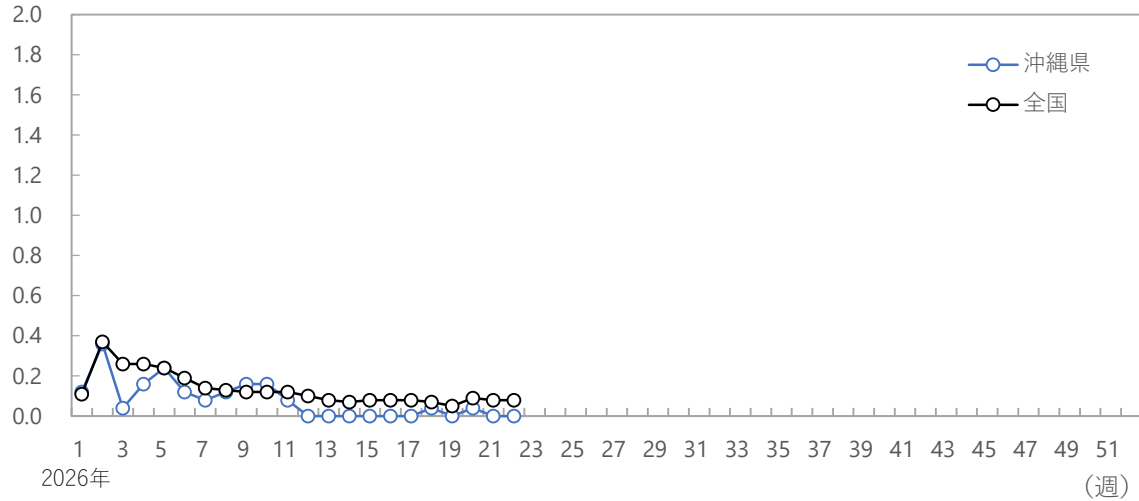


シーズン別の報告数合計

平均報告数 (2026年を除く)	2021年	2022年	2023年	2024年	2025年	2026年
240	6	15	24	118	1037	43

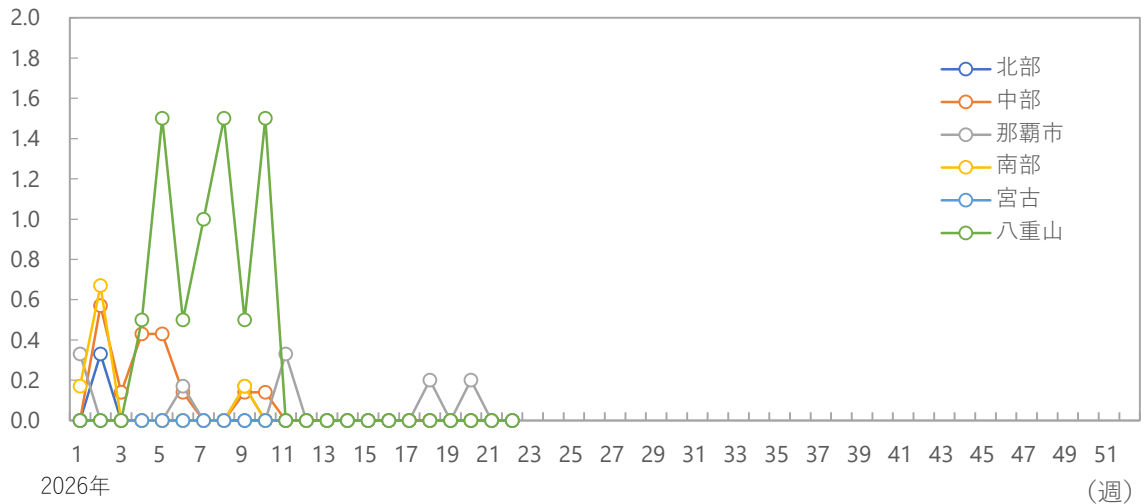
(人/定点)

定点あたり報告数（沖縄県、全国）



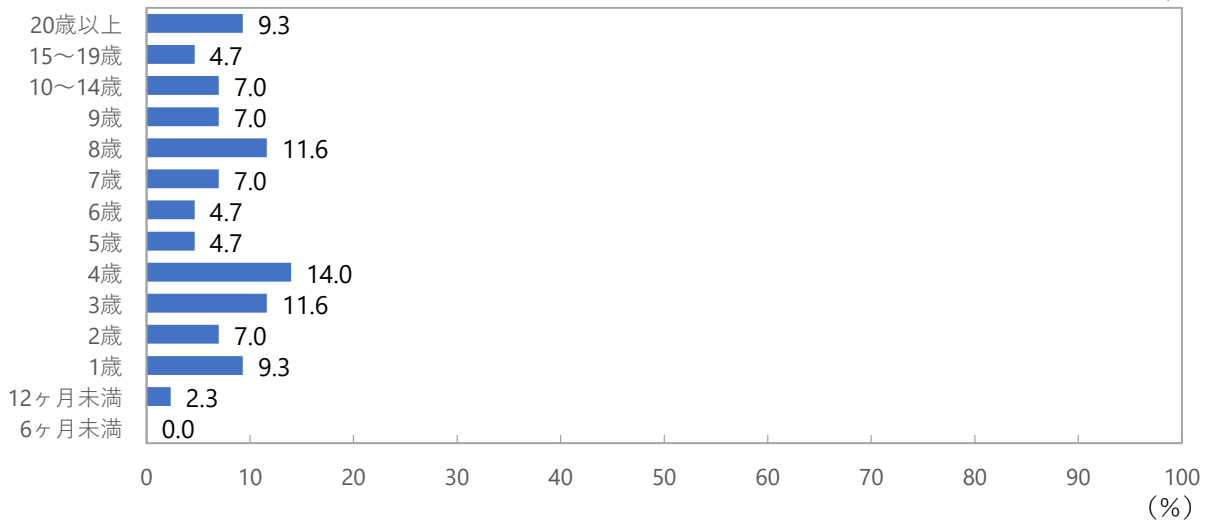
(人/定点)

保健所別定点あたり報告数



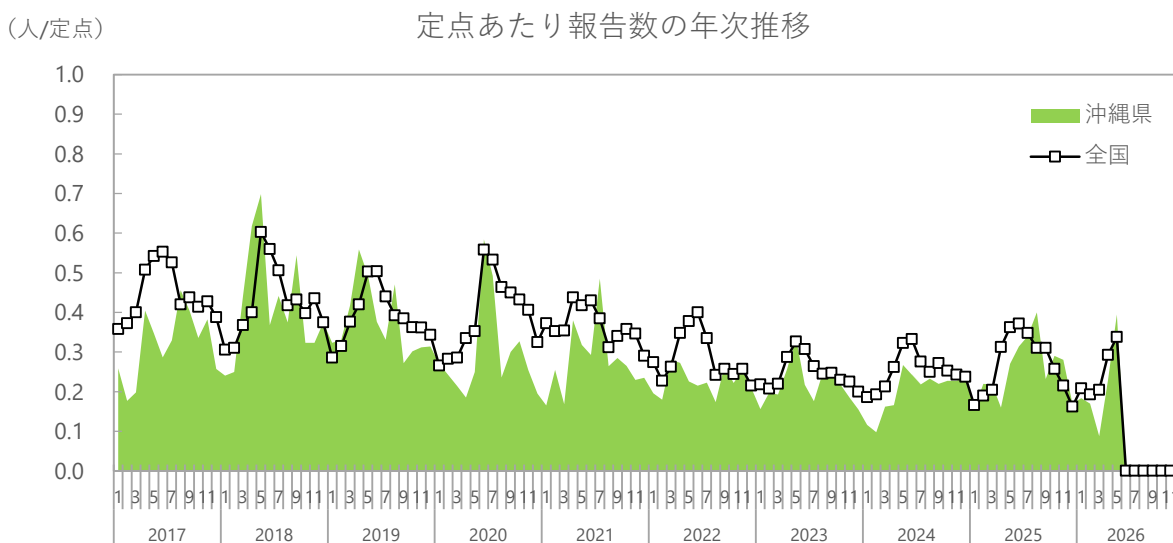
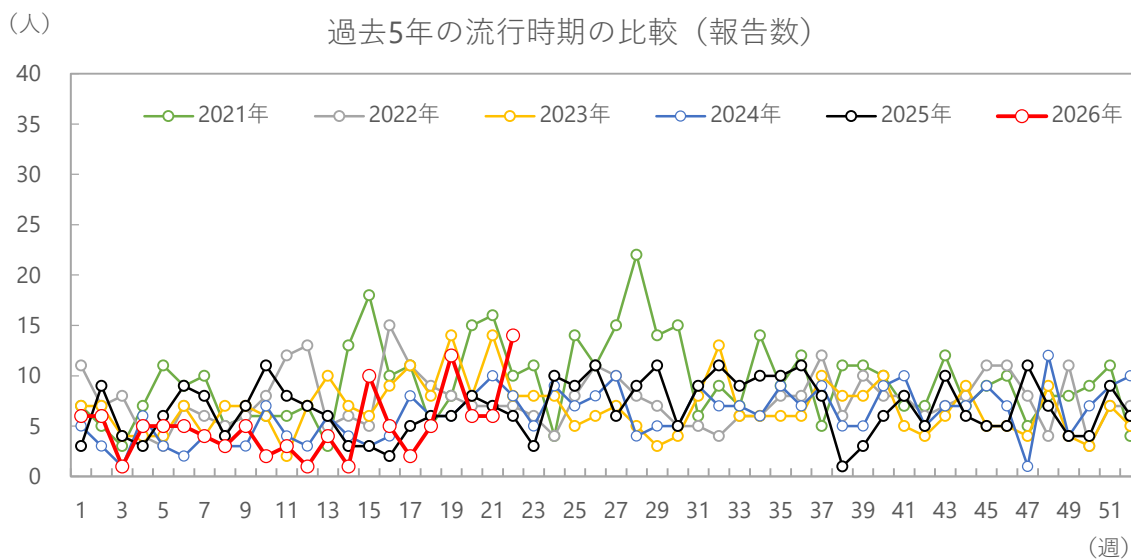
年齢階級別の割合

2026年



2026年第22週 (5/25~5/31)

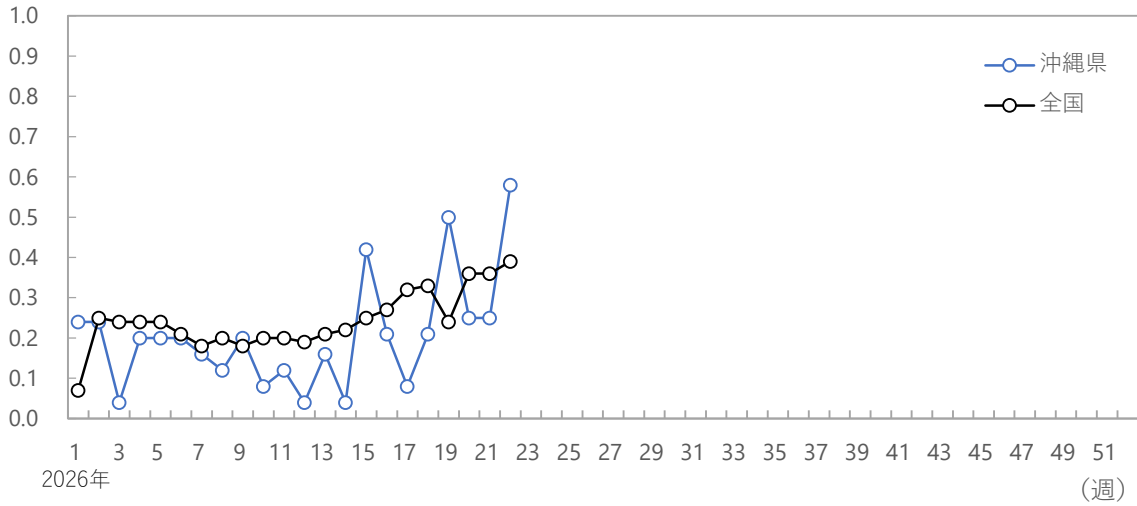
突発性発疹



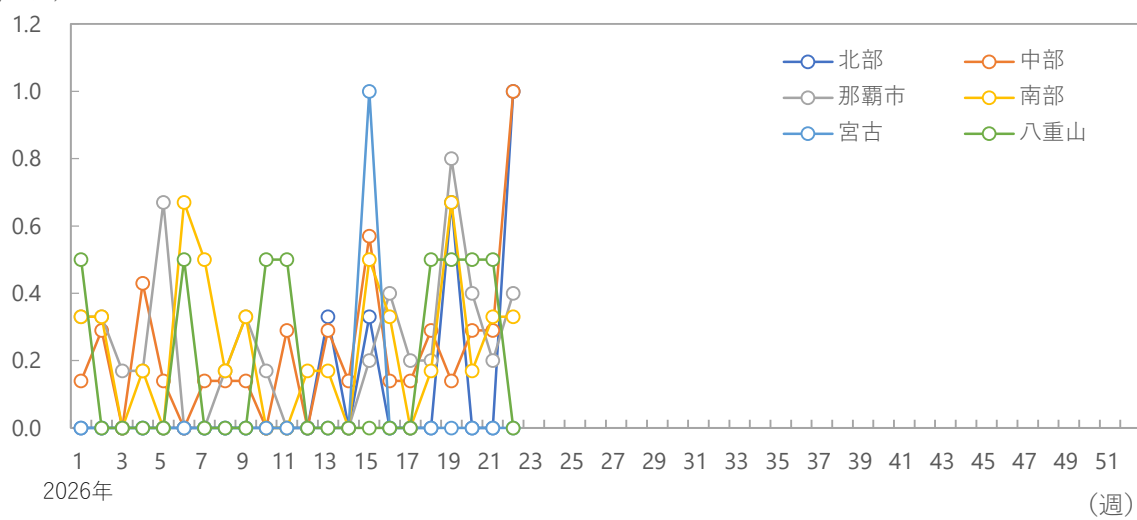
シーズン別の報告数合計

平均報告数 (2026年を除く)	2021年	2022年	2023年	2024年	2025年	2026年
382	488	393	354	321	353	111

(人/定点) 定点あたり報告数 (沖縄県、全国)

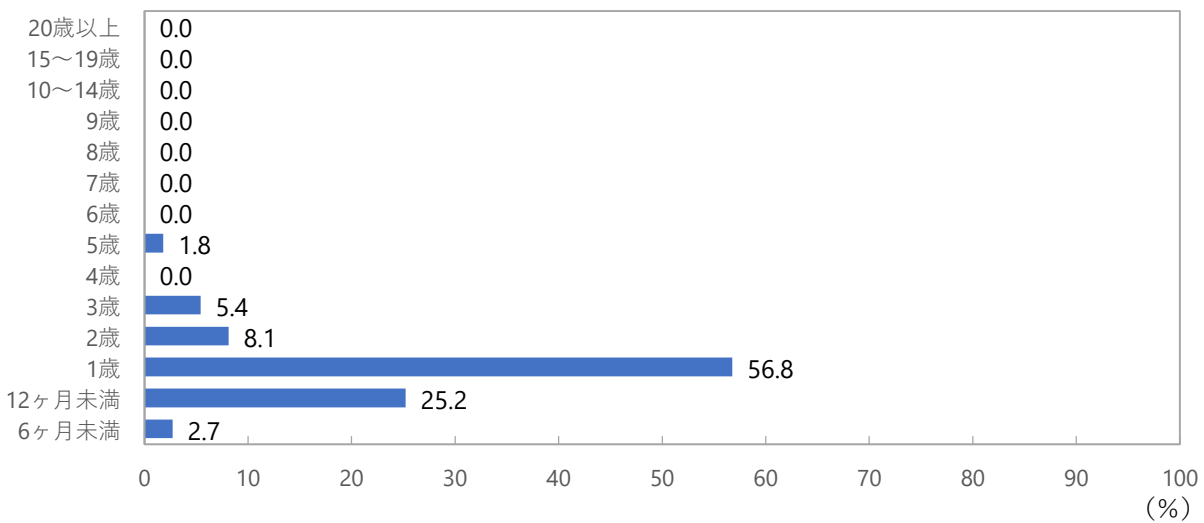


(人/定点) 保健所別定点あたり報告数



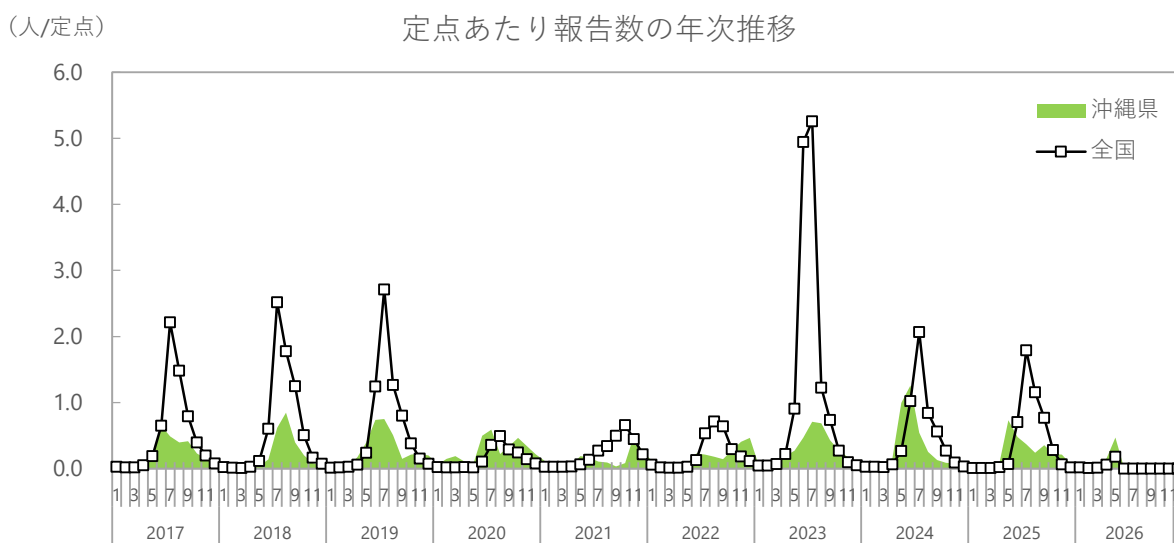
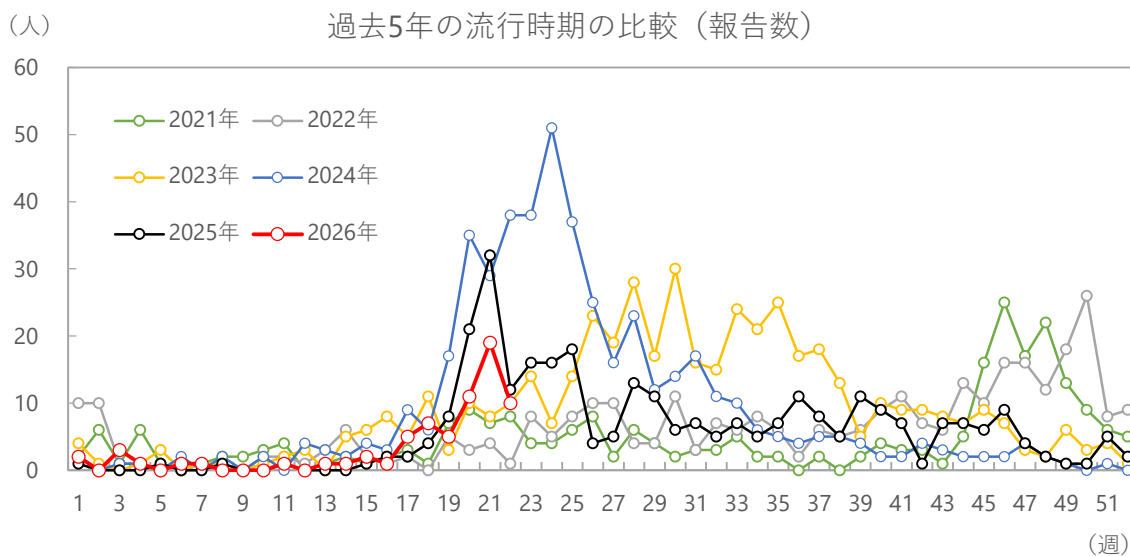
年齢階級別の割合

2026年



2026年第22週 (5/25~5/31)

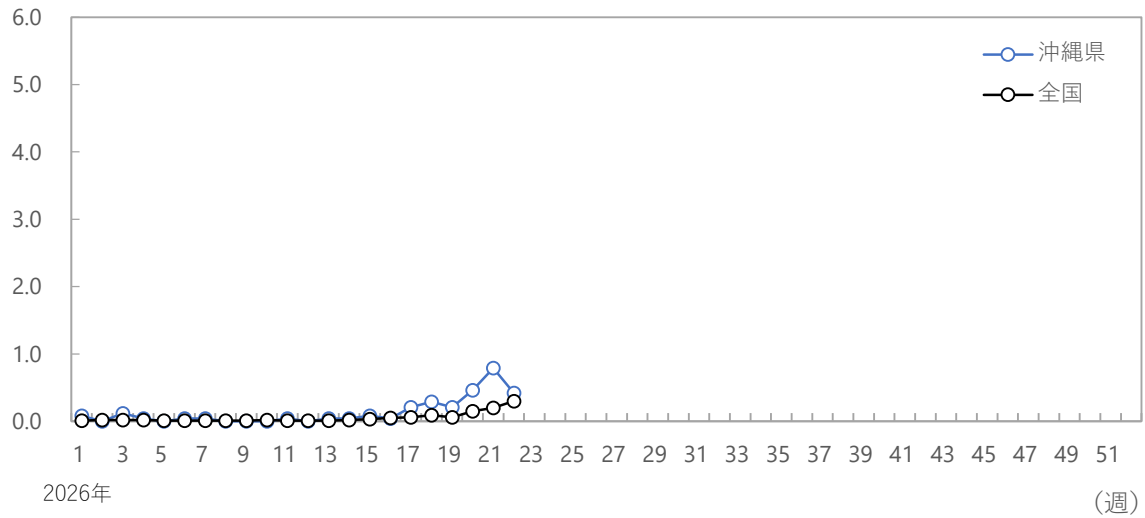
ヘルパンギーナ



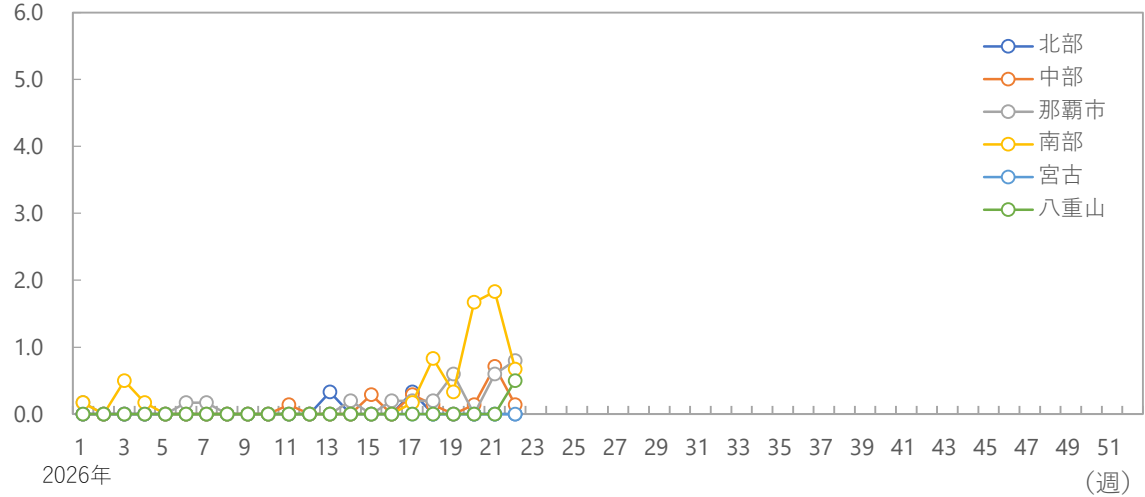
シーズン別の報告数合計

平均報告数 (2026年を除く)	2021年	2022年	2023年	2024年	2025年	2026年
363	253	325	467	468	302	71

(人/定点) 定点あたり報告数 (沖縄県、全国)

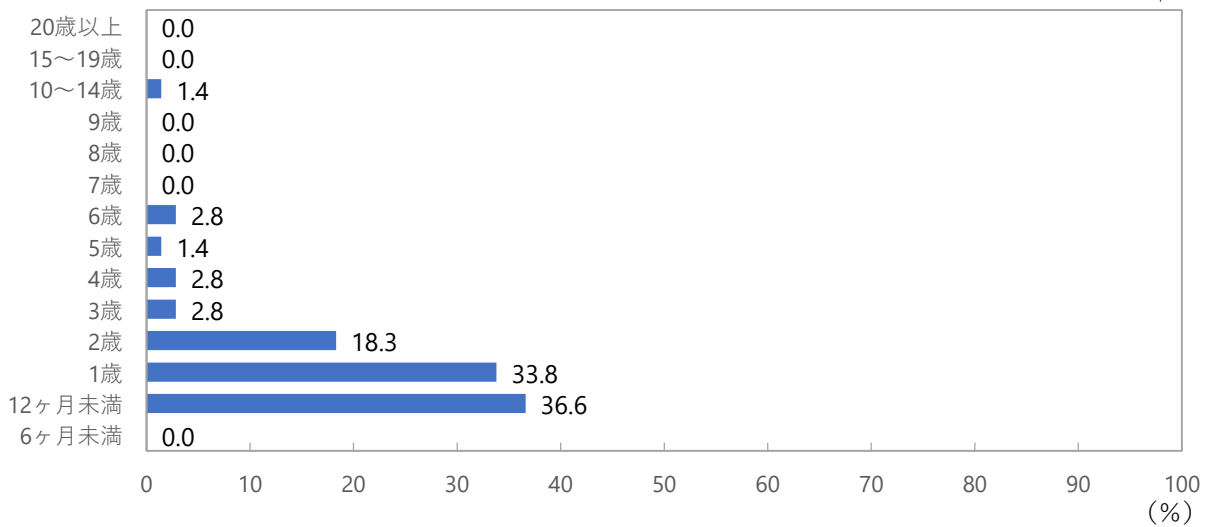


(人/定点) 保健所別定点あたり報告数



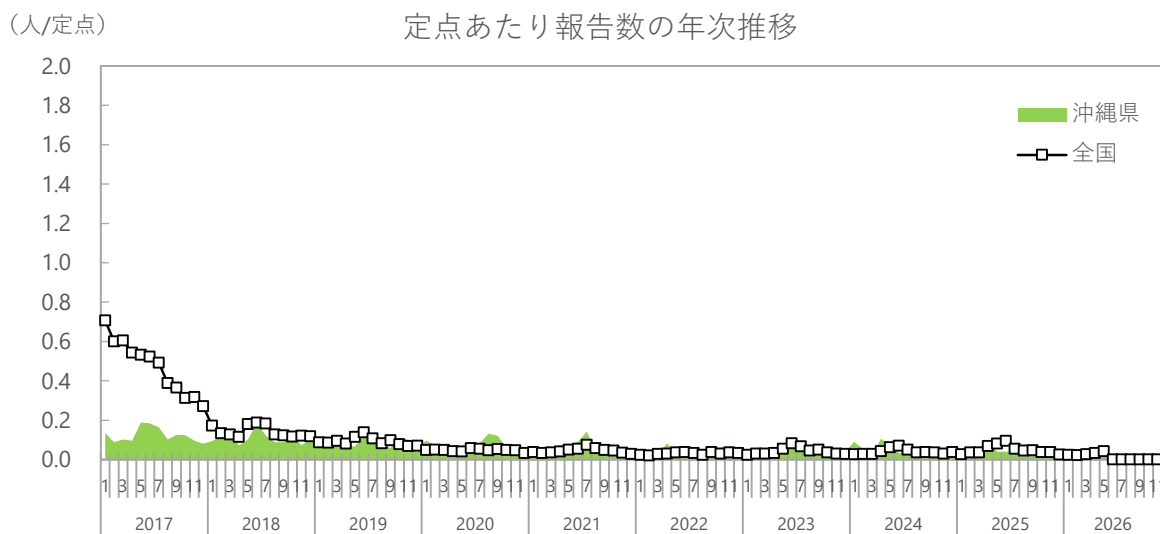
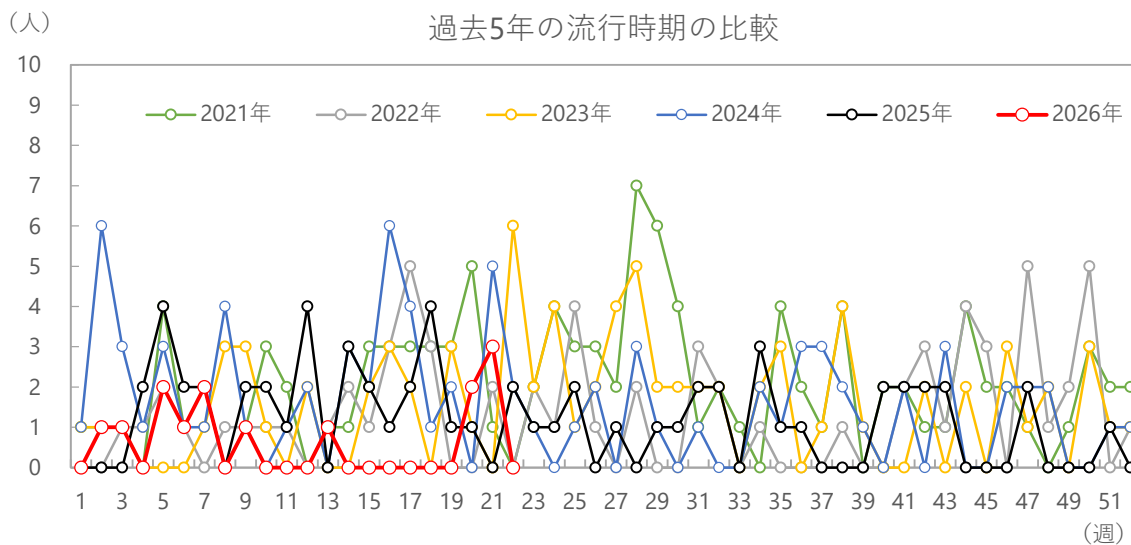
年齢階級別の割合

2026年



2026年第22週 (5/25~5/31)

流行性耳下腺炎

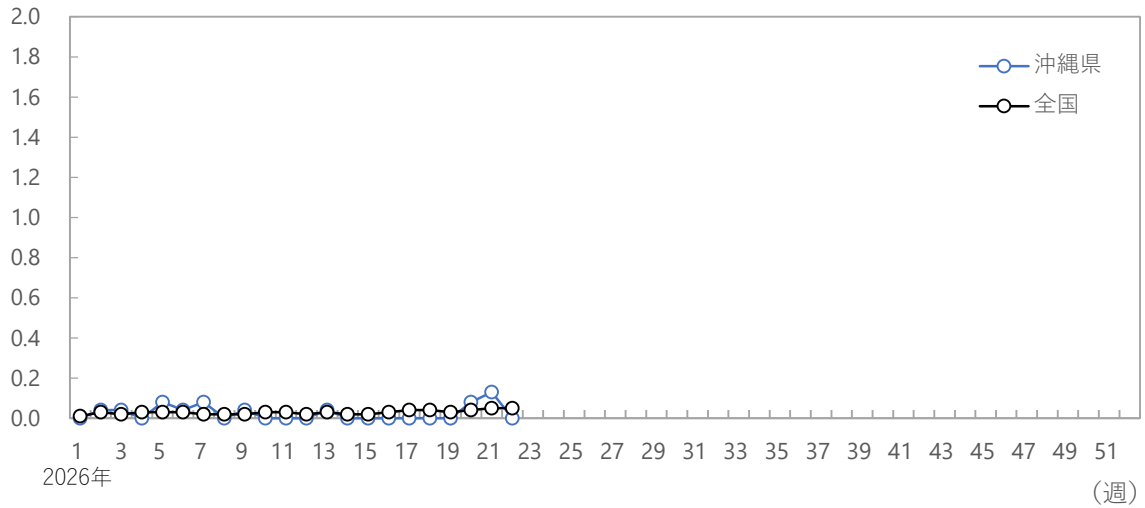


シーズン別の報告数合計

平均報告数 (2026年を除く)	2021年	2022年	2023年	2024年	2025年	2026年
81	108	70	82	83	62	14

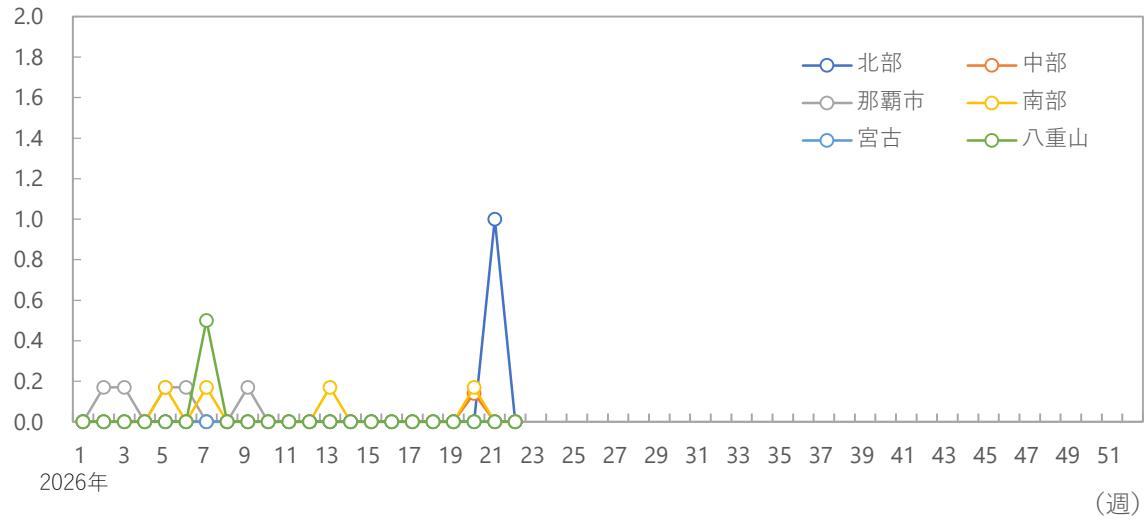
(人/定点)

定点あたり報告数（沖縄県、全国）



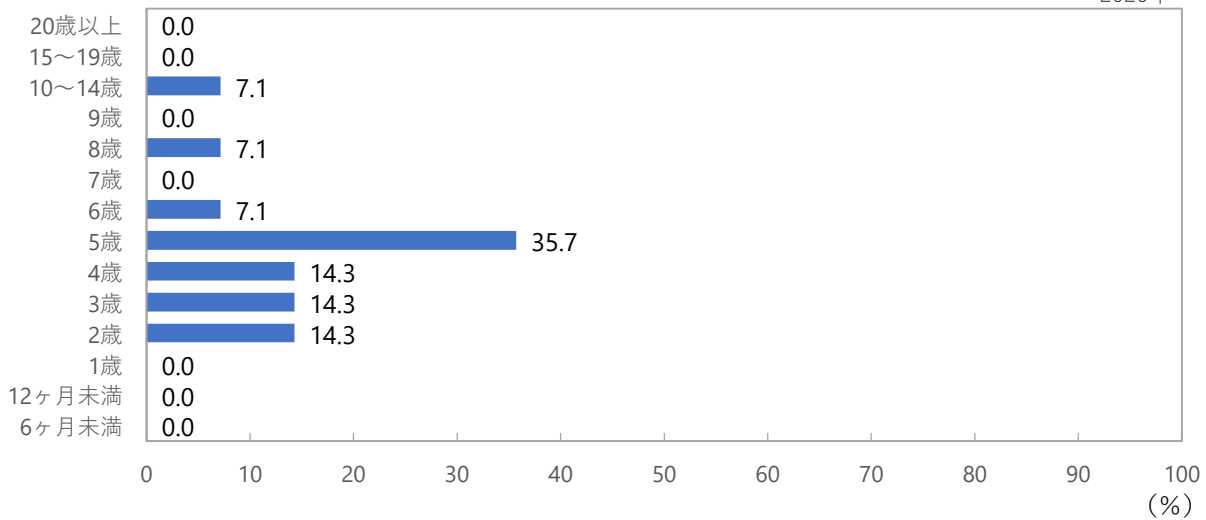
(人/定点)

保健所別定点あたり報告数



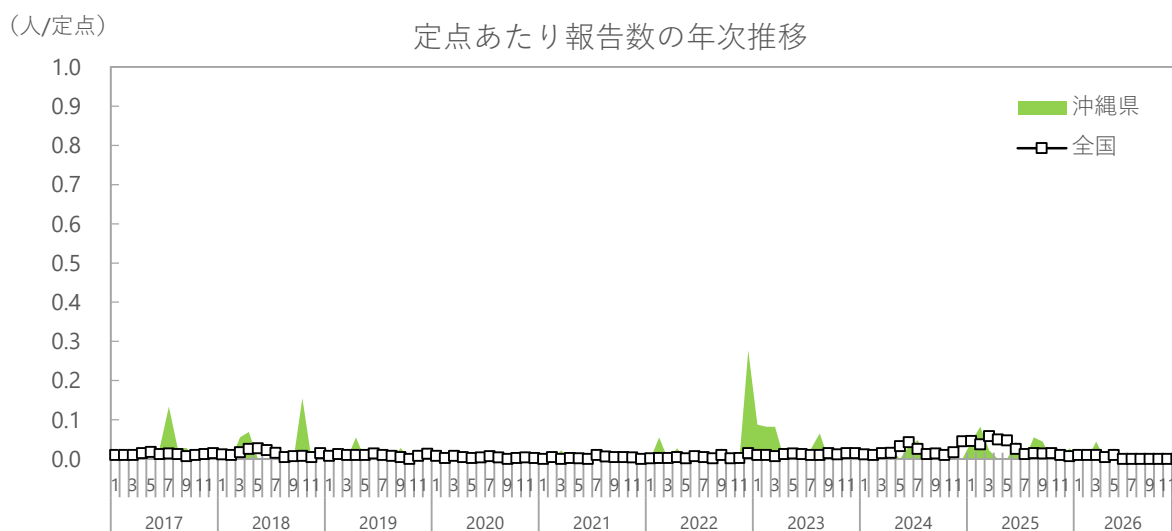
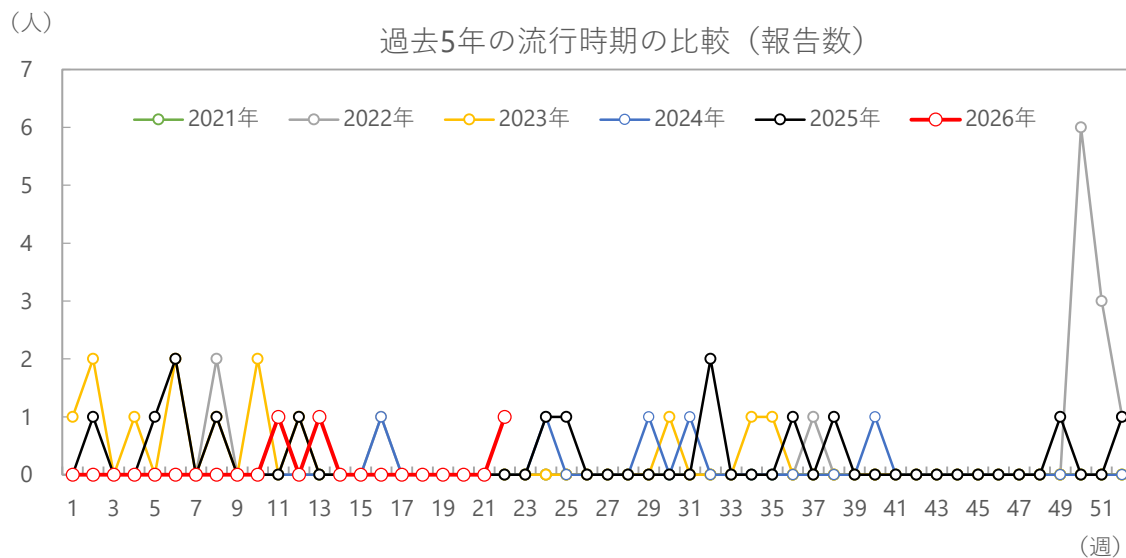
年齢階級別の割合（％）

2026年



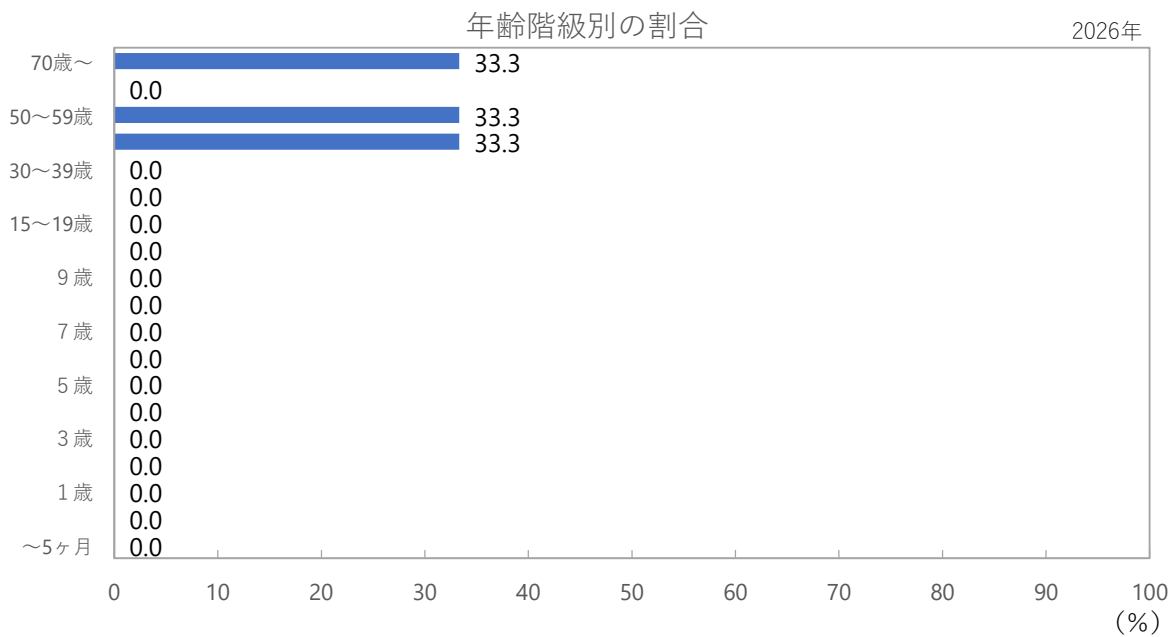
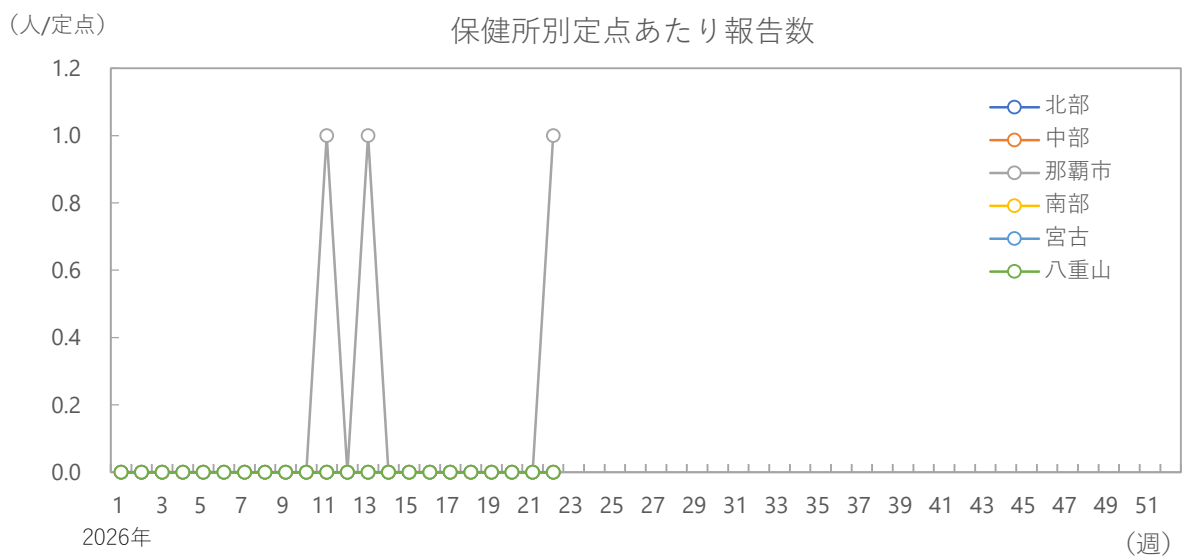
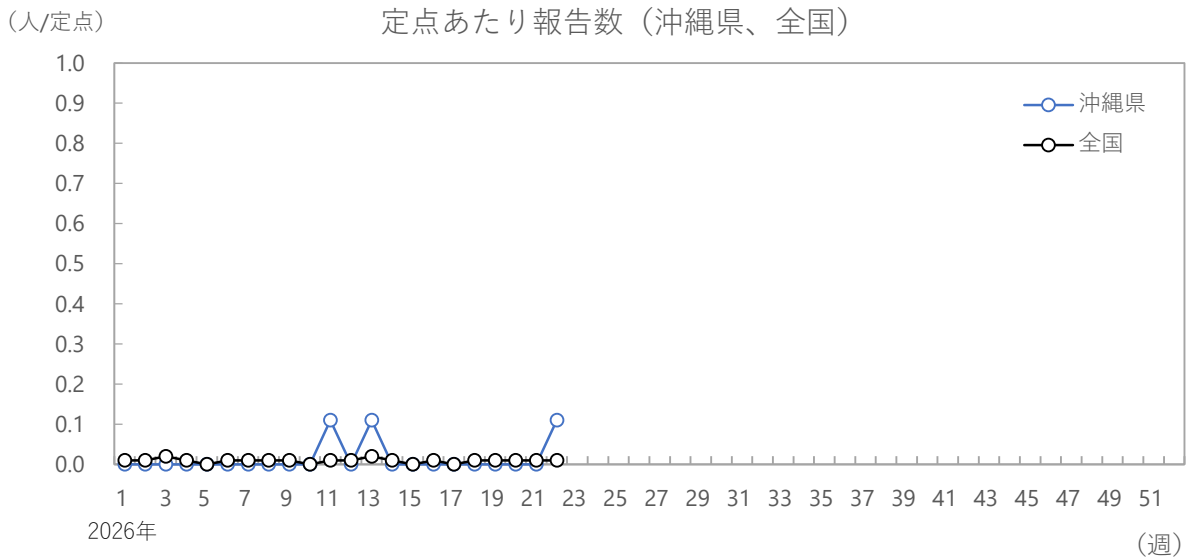
2026年第22週 (5/25~5/31)

急性出血性結膜炎



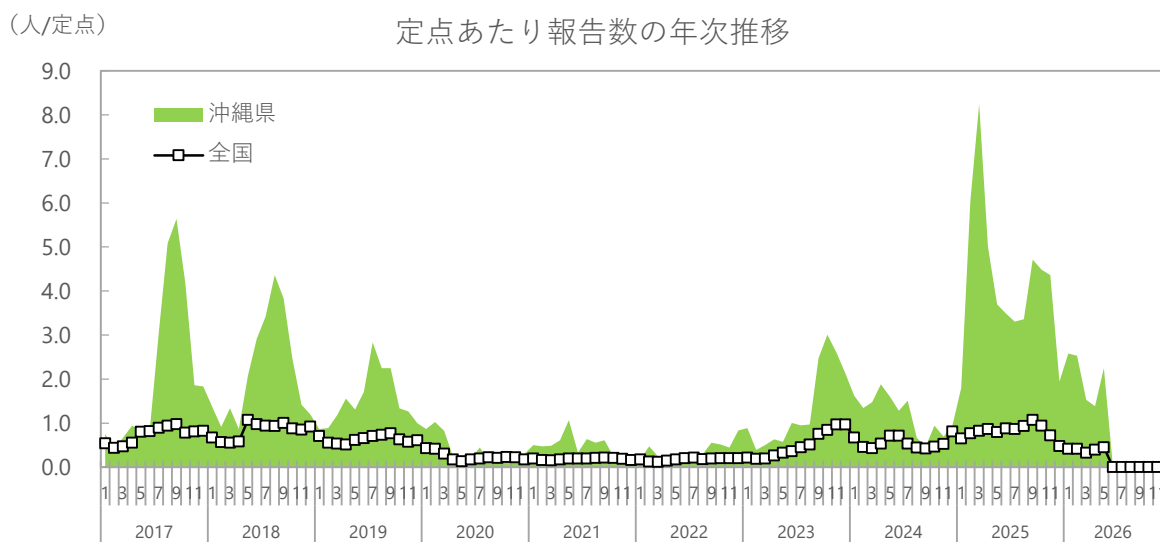
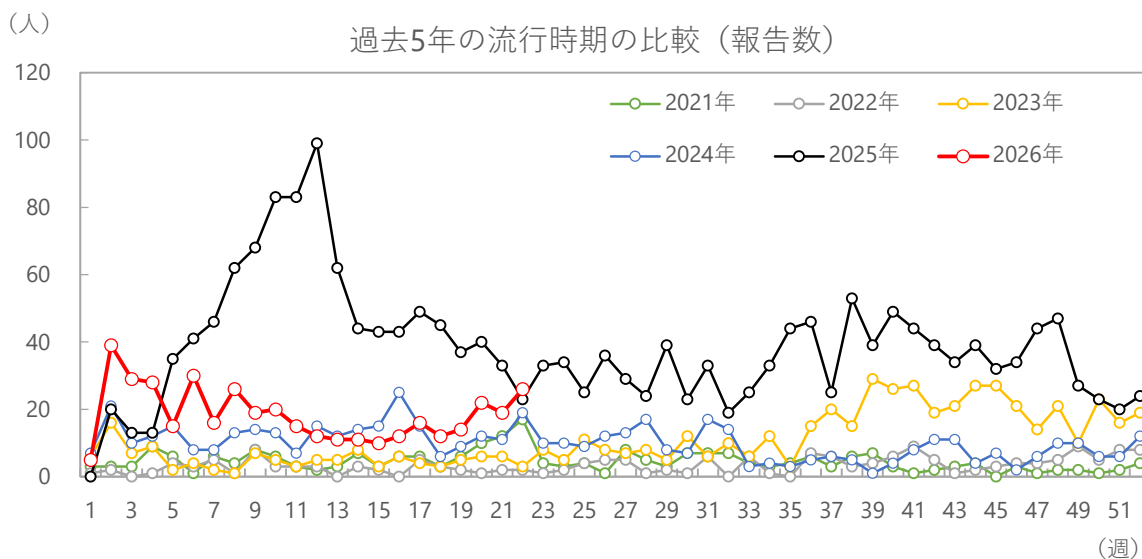
シーズン別の報告数合計

平均報告数 (2026年を除く)	2021年	2022年	2023年	2024年	2025年	2026年
9	1	14	13	5	14	3



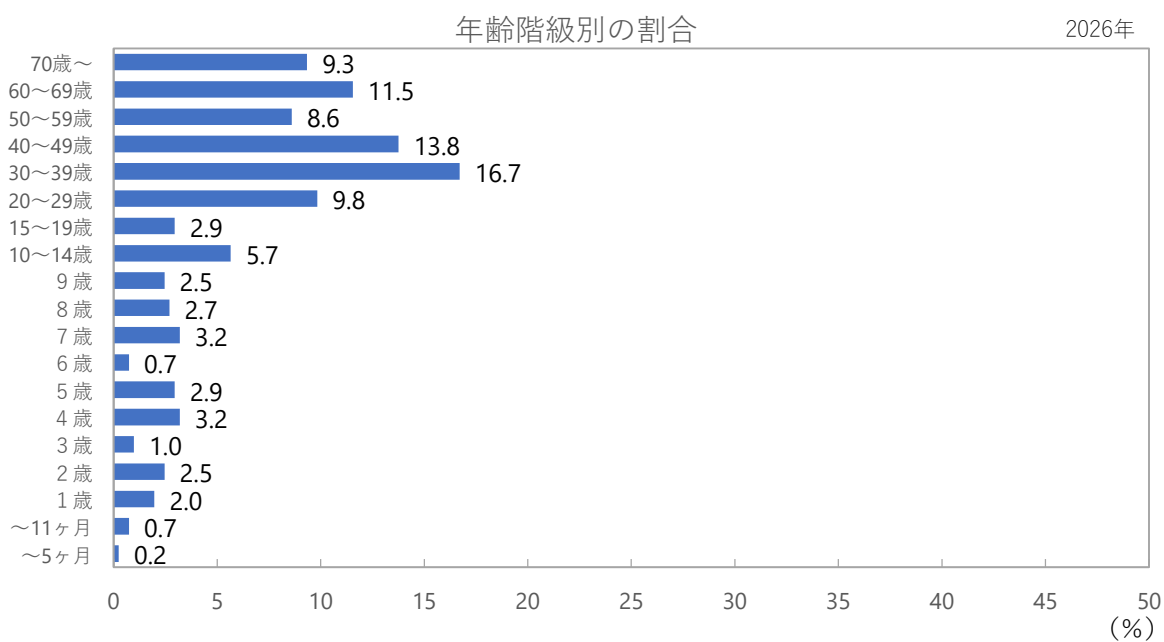
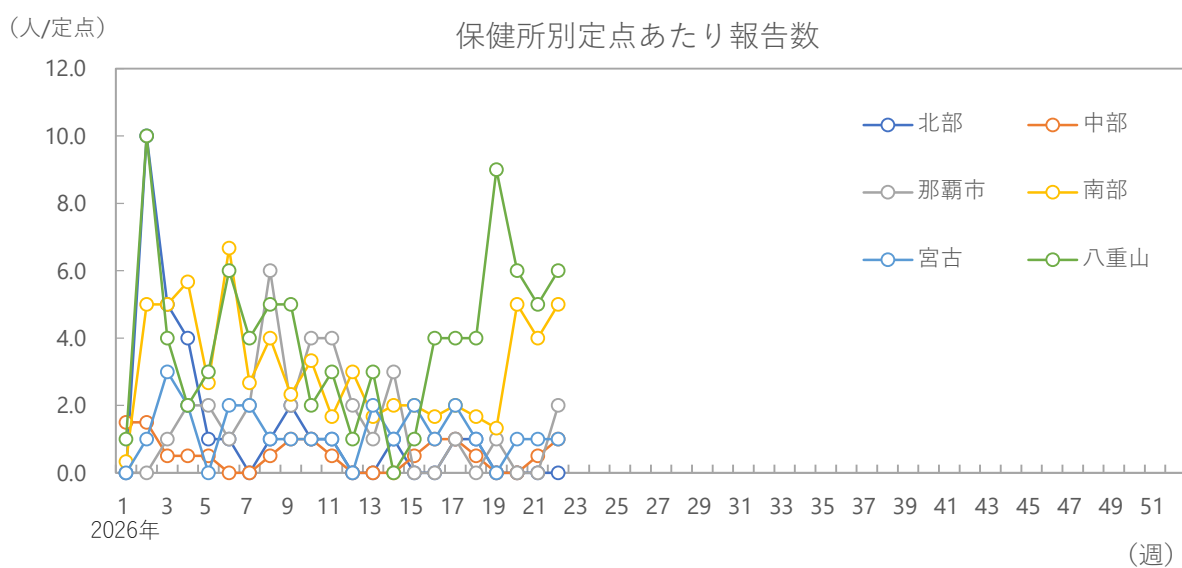
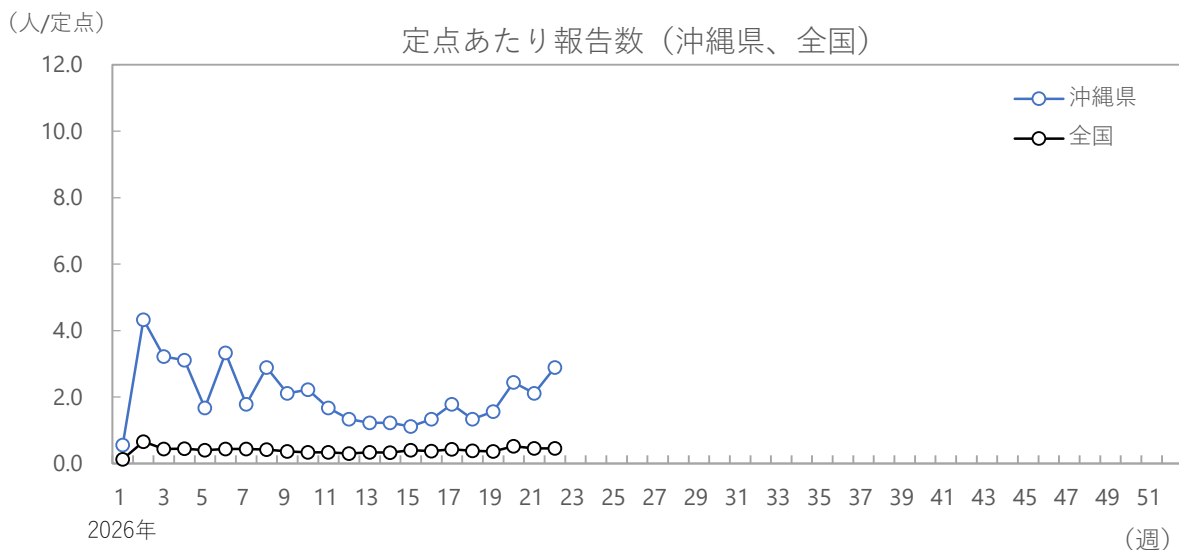
2026年第22週 (5/25~5/31)

流行性角結膜炎



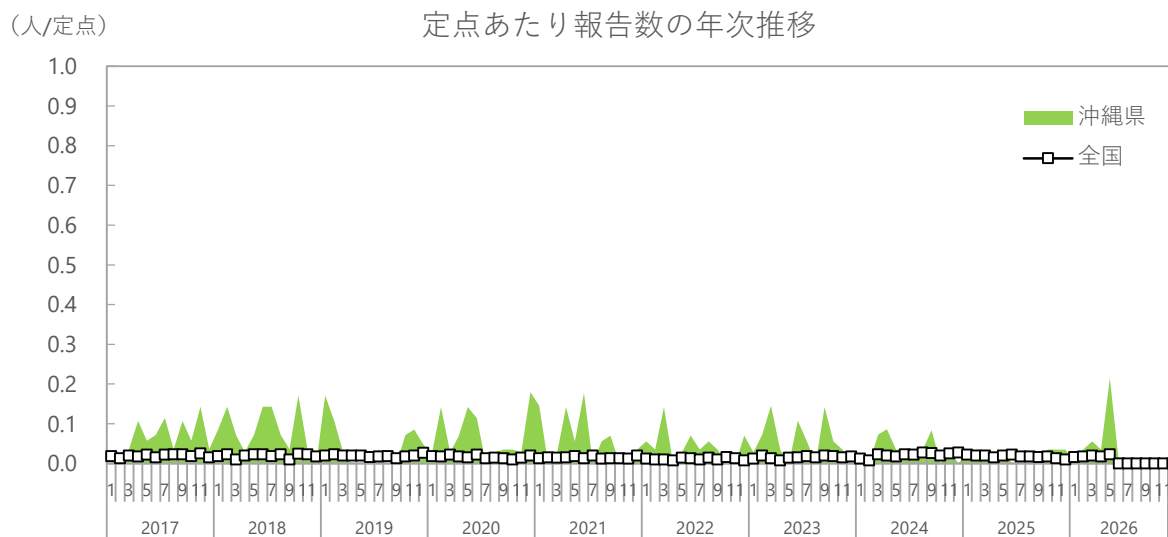
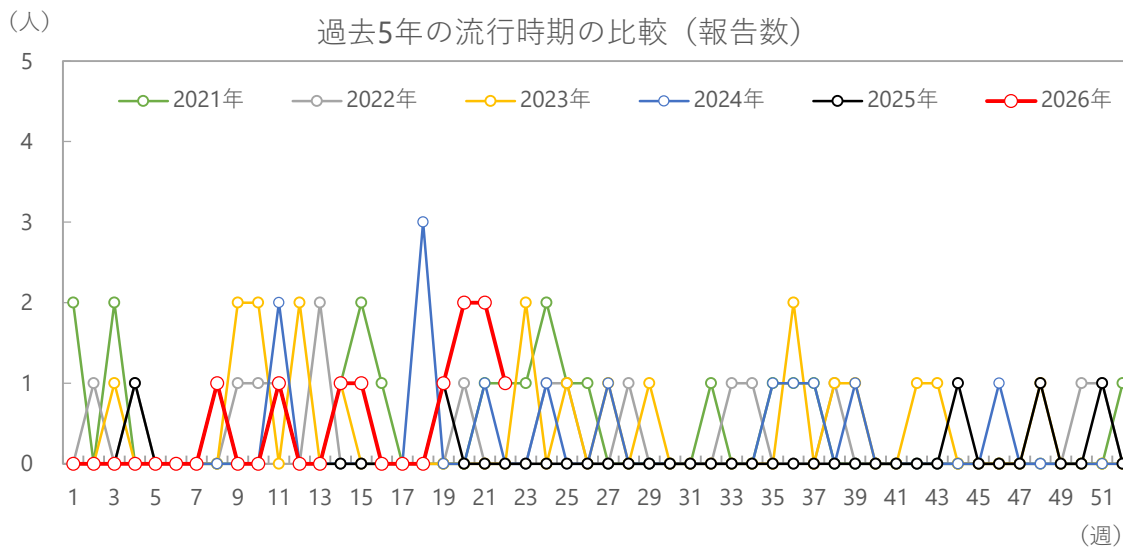
シーズン別の報告数合計

平均報告数 (2026年を除く)	2021年	2022年	2023年	2024年	2025年	2026年
700	237	177	567	522	1998	407



2026年第22週 (5/25~5/31)

細菌性髄膜炎

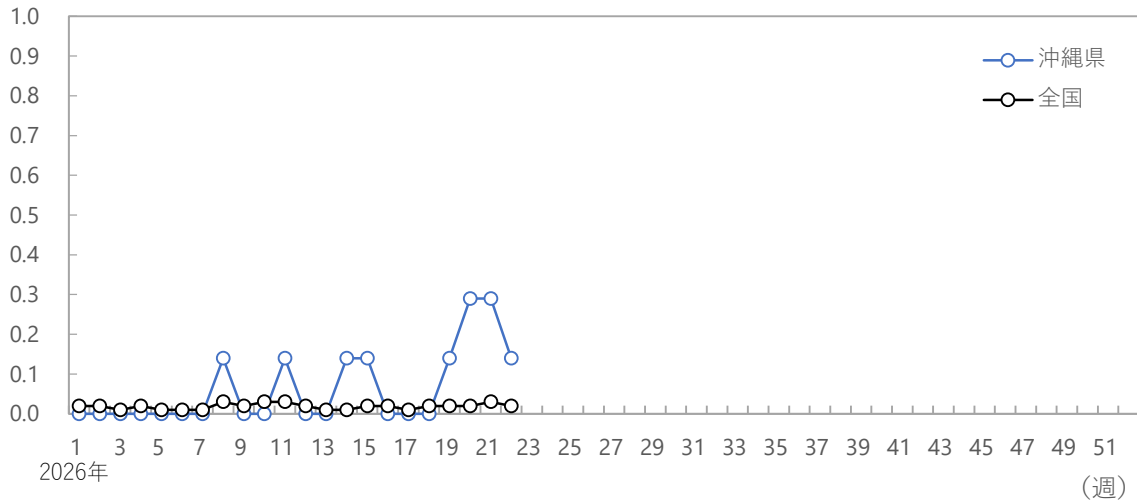


シーズン別の報告数合計

平均報告数 (2026年を除く)	2021年	2022年	2023年	2024年	2025年	2026年
15	21	16	20	13	7	10

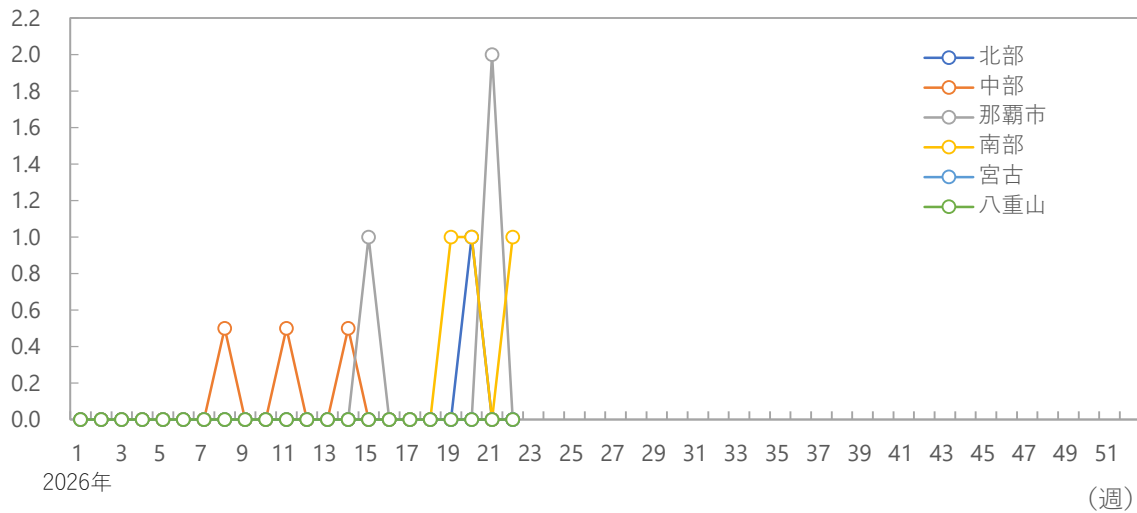
(人/定点)

定点あたり報告数（沖縄県、全国）



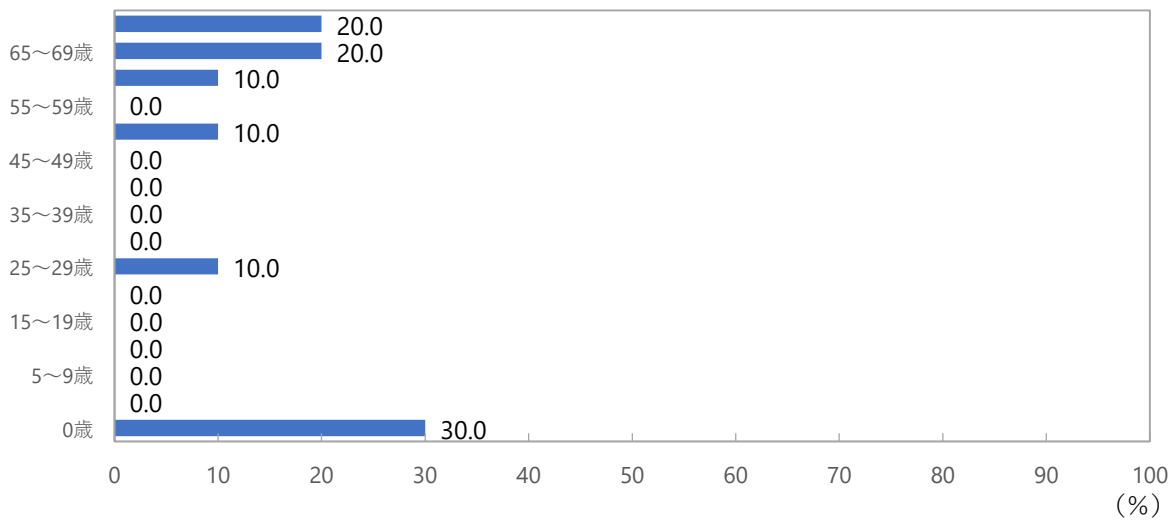
(人/定点)

保健所別定点あたり報告数



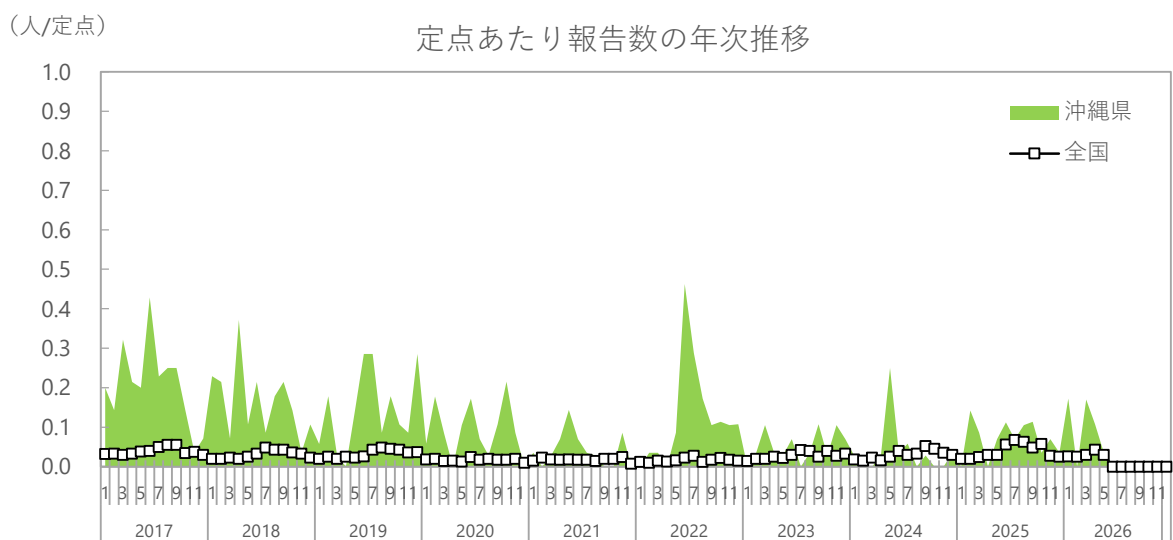
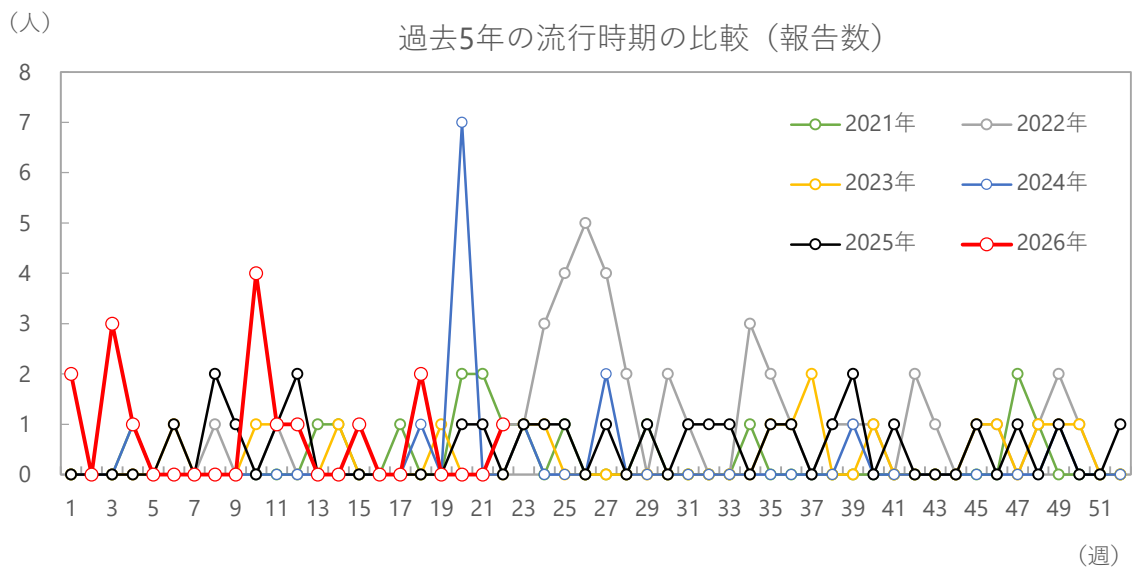
年齢階級別の割合

2026年



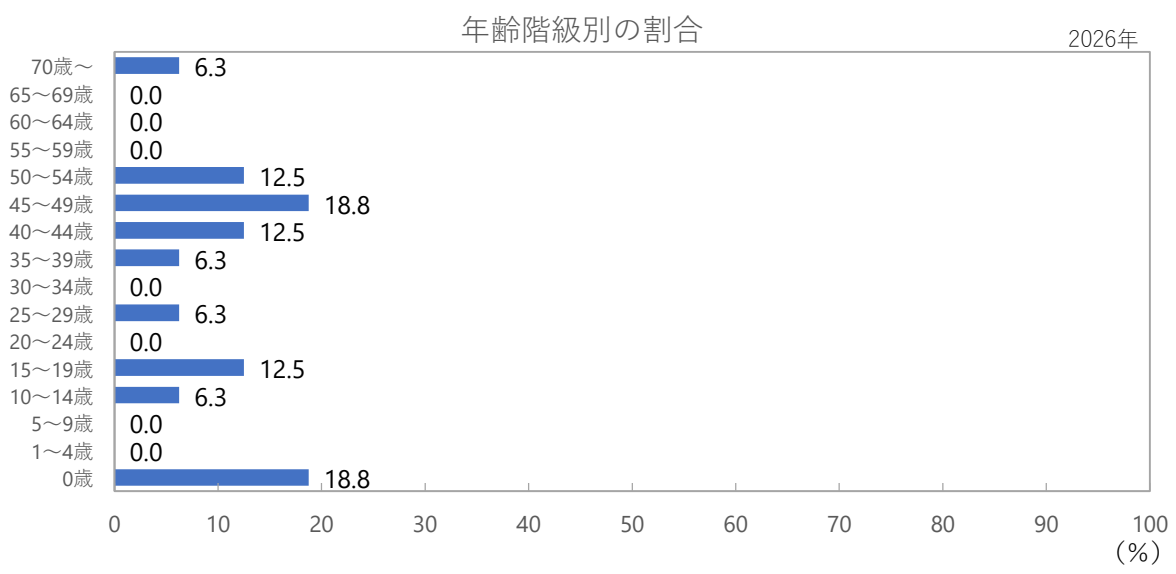
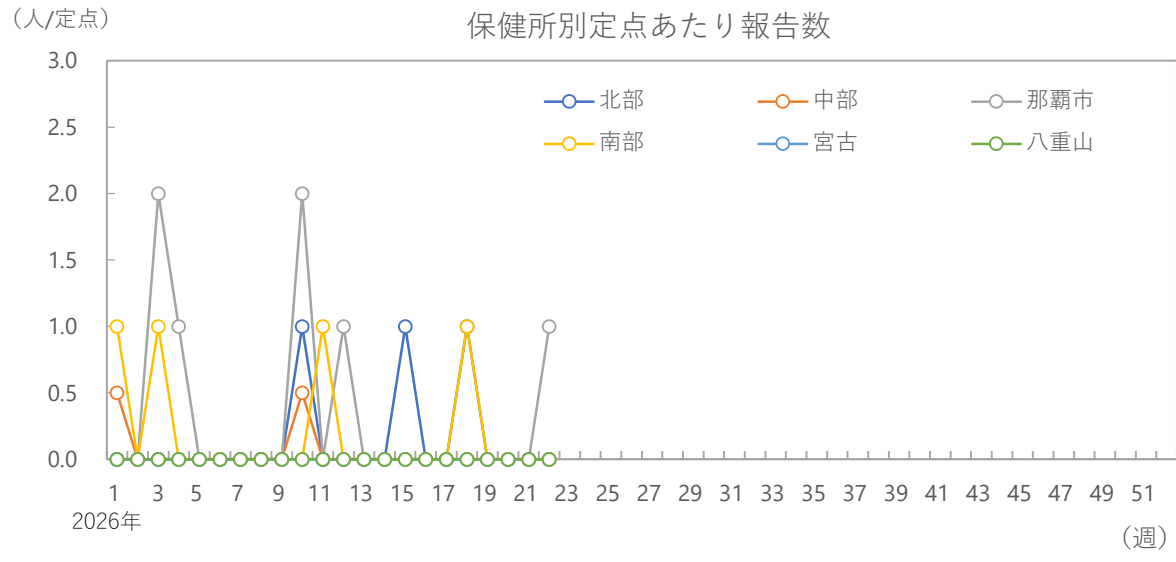
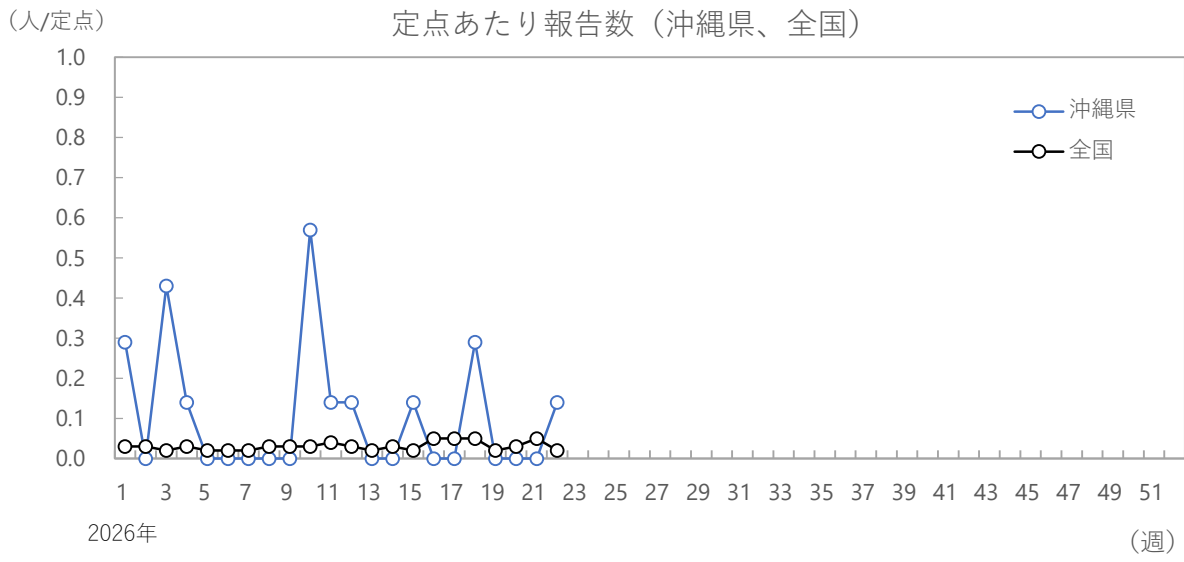
2026年第22週 (5/25~5/31)

無菌性髄膜炎



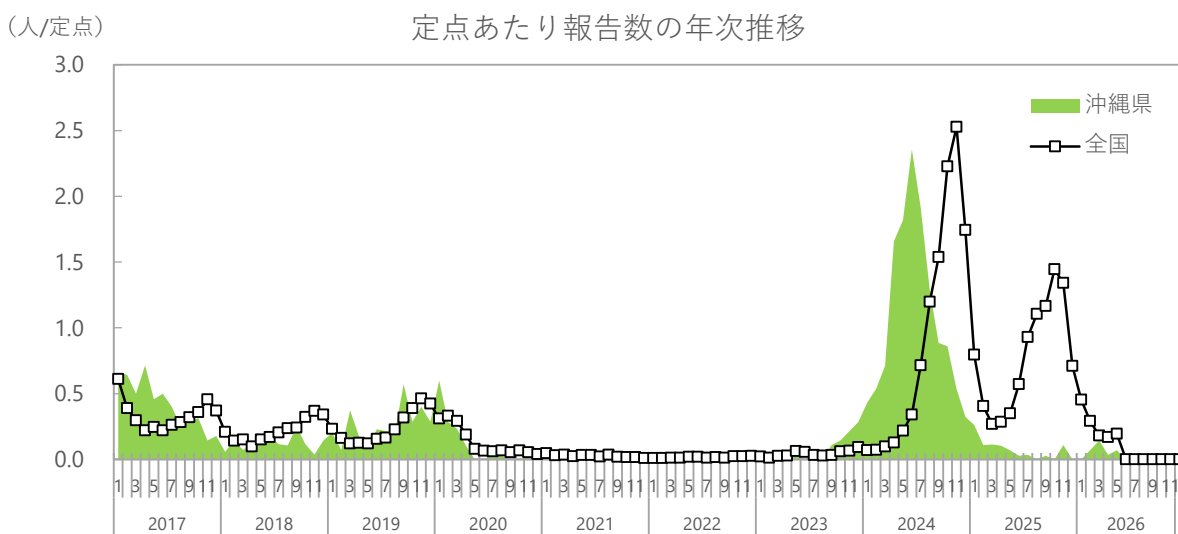
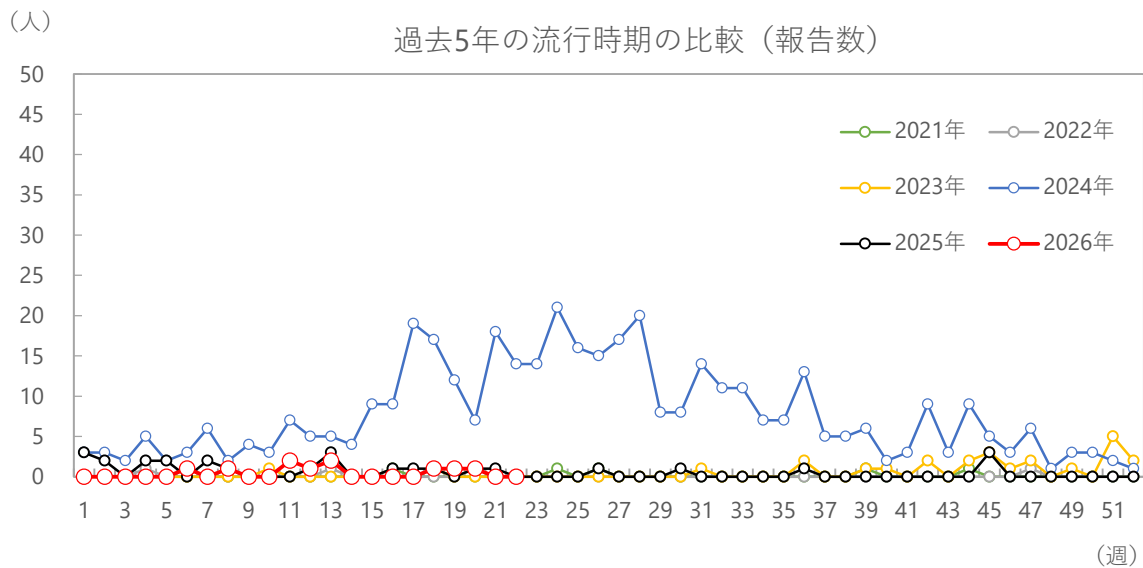
シーズン別の報告数合計

平均報告数 (2026年を除く)	2021年	2022年	2023年	2024年	2025年	2026年
24	16	45	18	14	27	16



2026年第22週 (5/25~5/31)

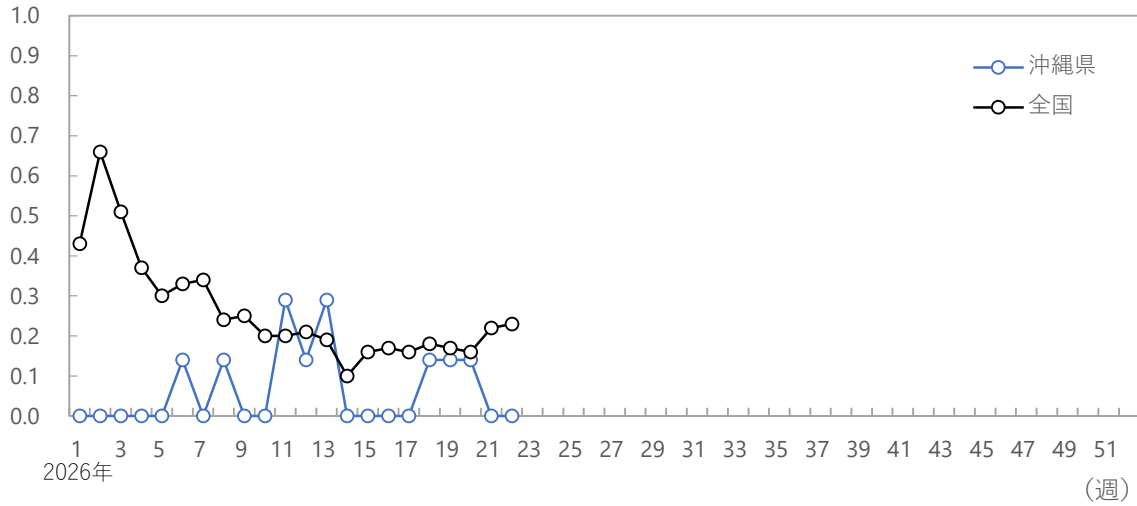
マイコプラズマ肺炎



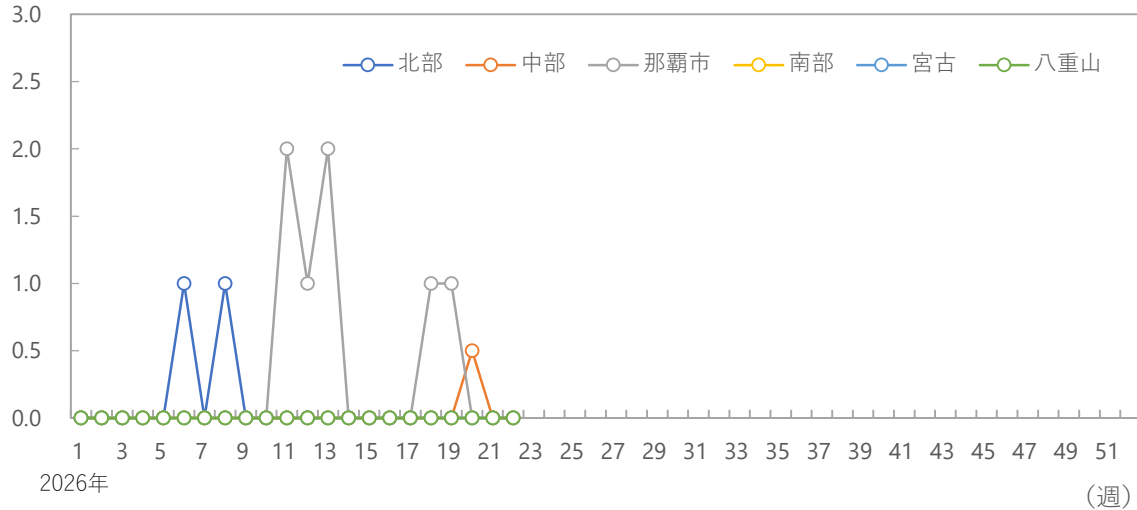
シーズン別の報告数合計

平均報告数 (2026年を除く)	2021年	2022年	2023年	2024年	2025年	2026年
94	5	4	25	407	27	10

(人/定点) 定点あたり報告数（沖縄県、全国）

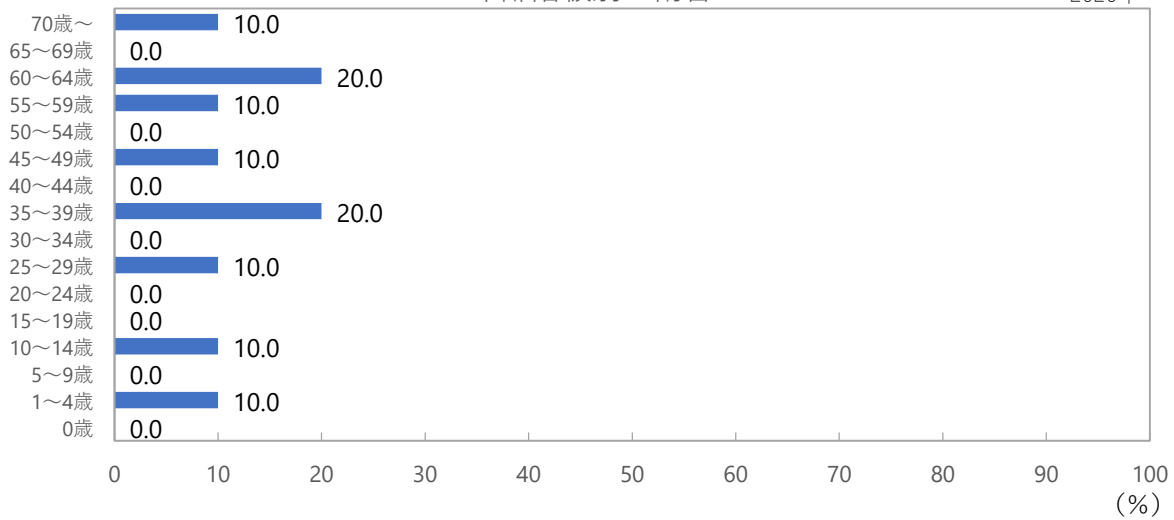


(人/定点) 保健所別定点あたり報告数



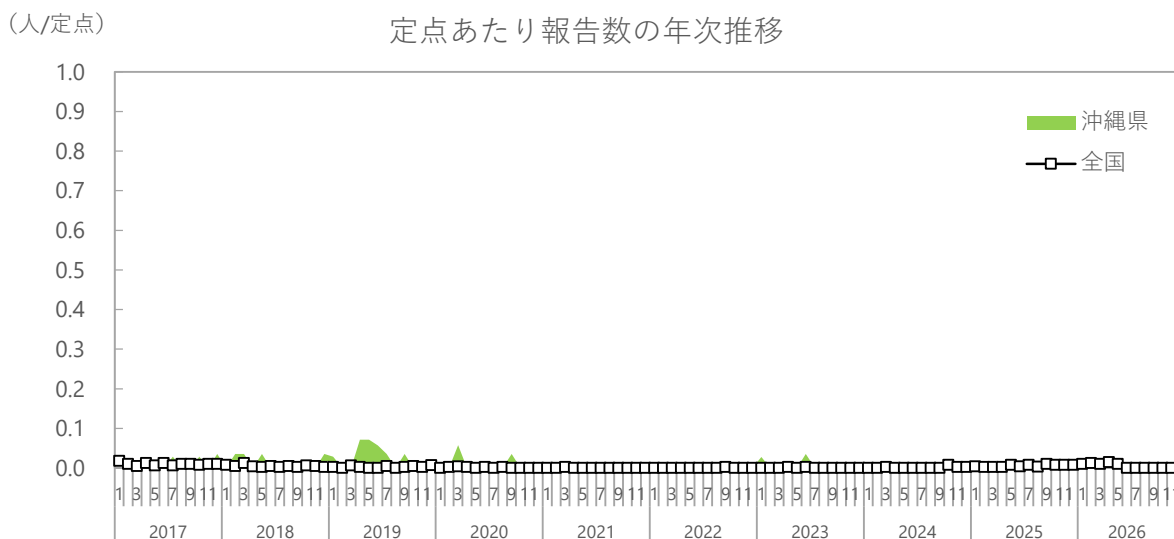
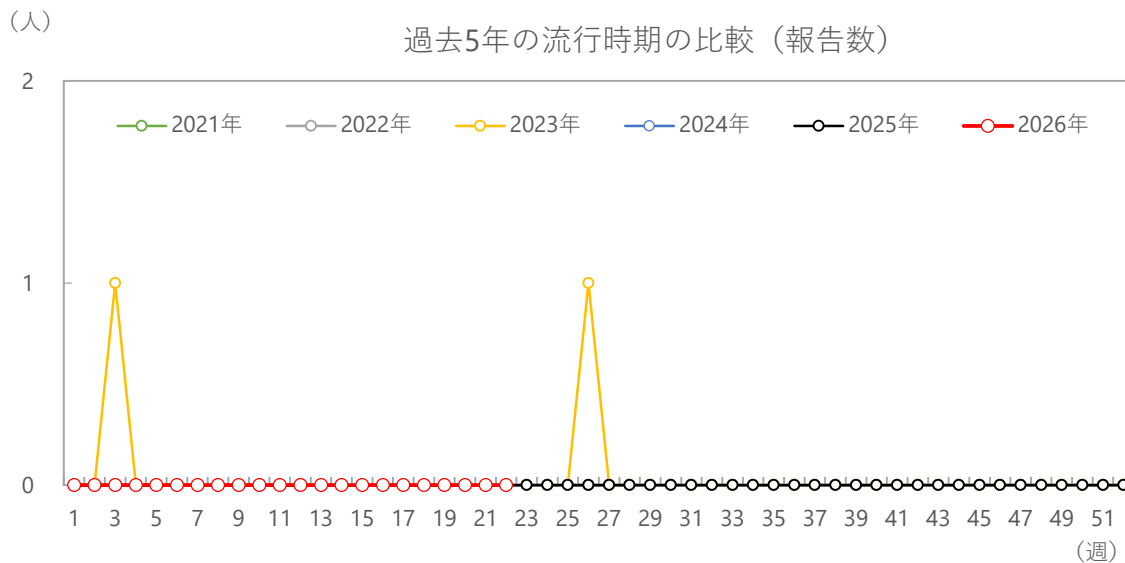
年齢階級別の割合

2026年



2026年第22週 (5/25~5/31)

クラミジア肺炎

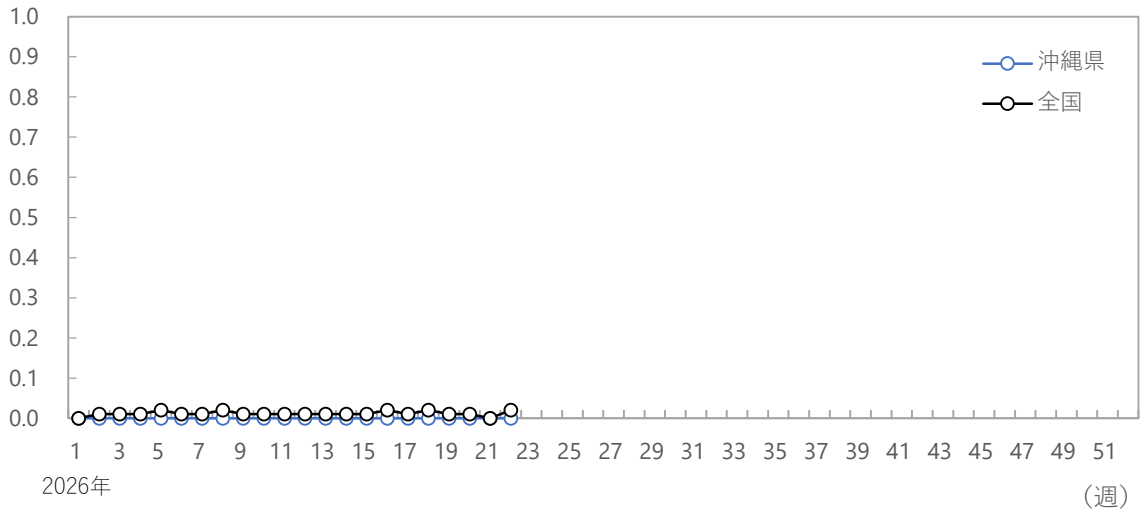


シーズン別の報告数合計

平均報告数 (2026年を除く)	2021年	2022年	2023年	2024年	2025年	2026年
0	0	0	2	0	0	0

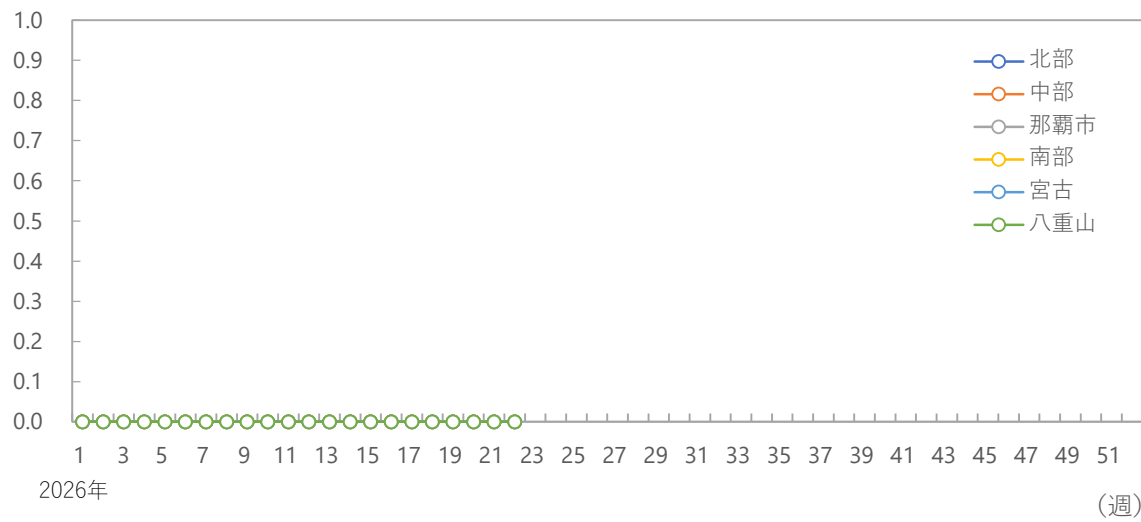
(人/定点)

定点あたり報告数（沖縄県、全国）



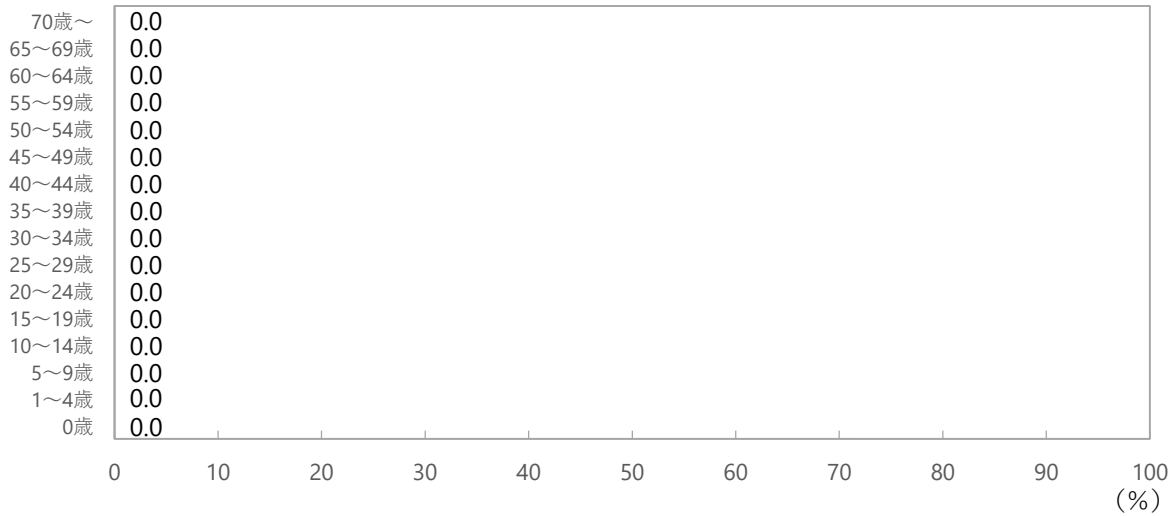
(人/定点)

保健所別定点あたり報告数



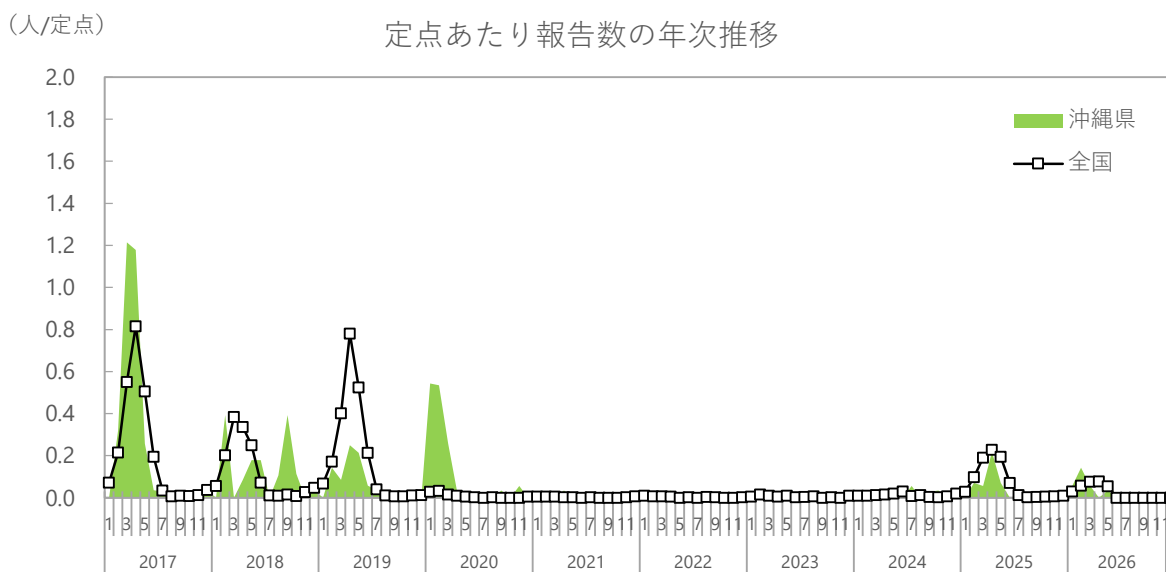
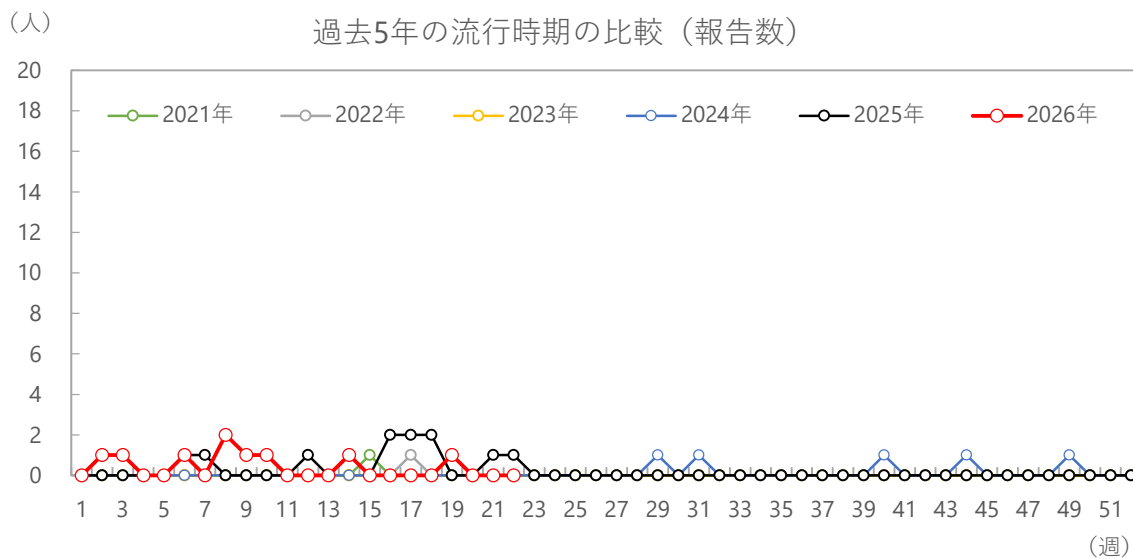
年齢階級別の割合

2026年



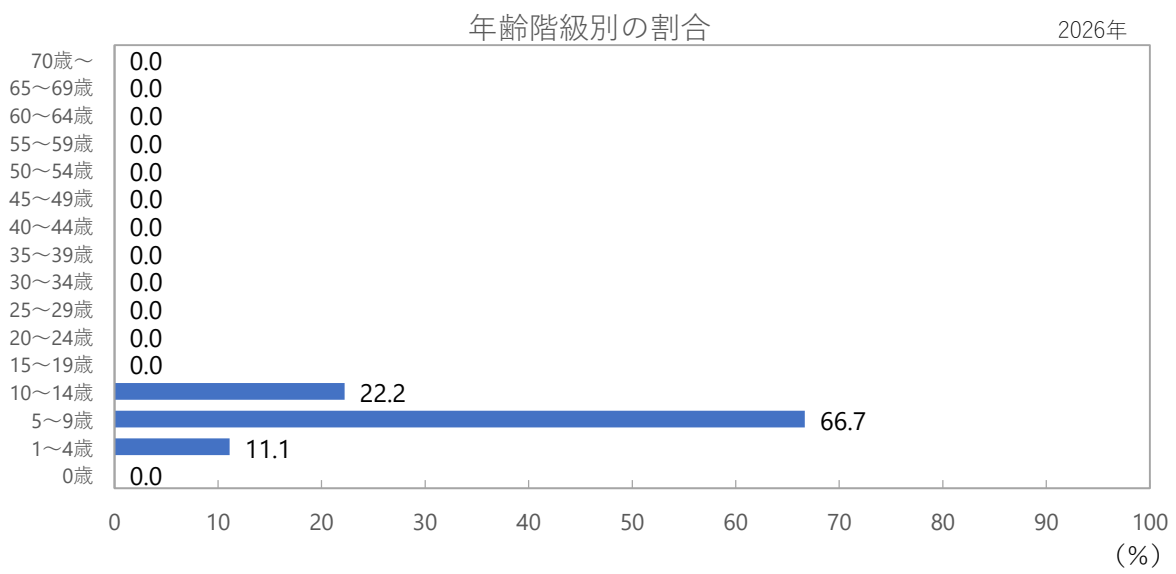
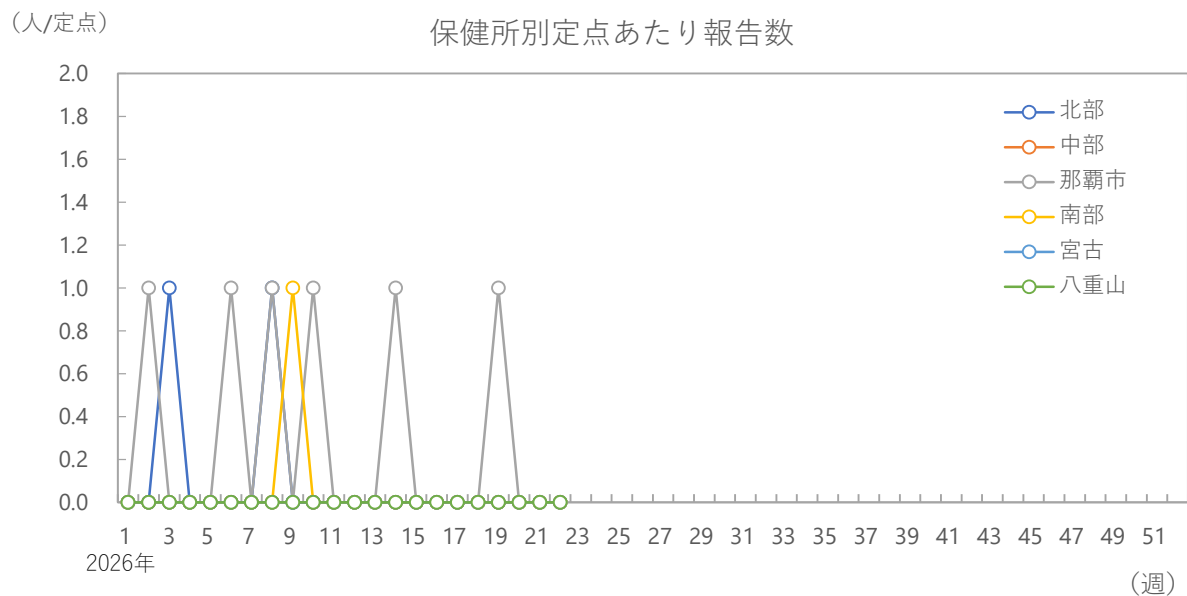
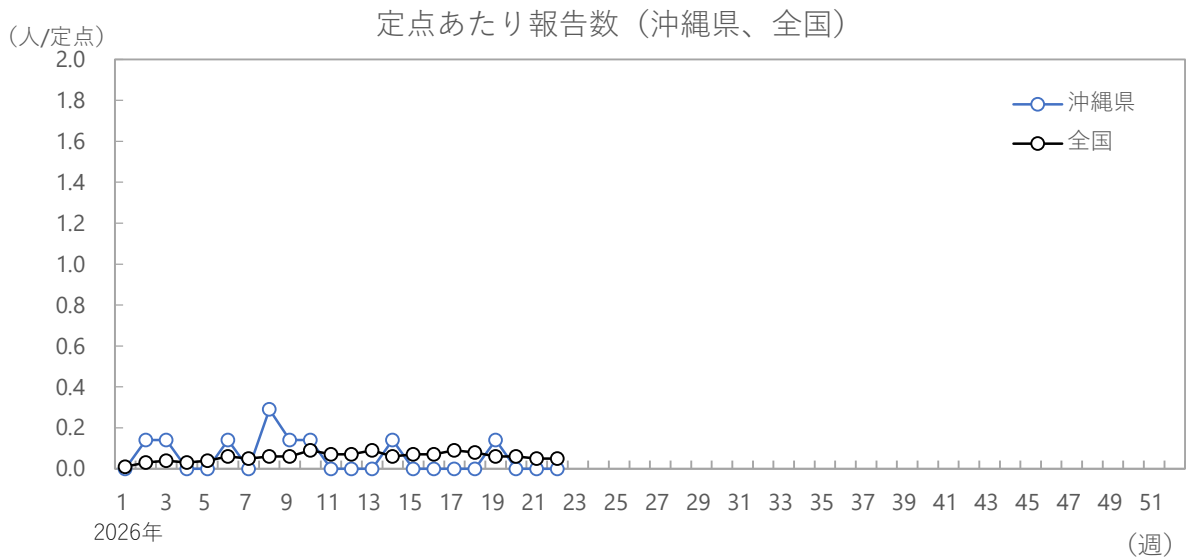
2026年第22週 (5/25～5/31)

感染性胃腸炎（ロタウイルス）



シーズン別の報告数合計

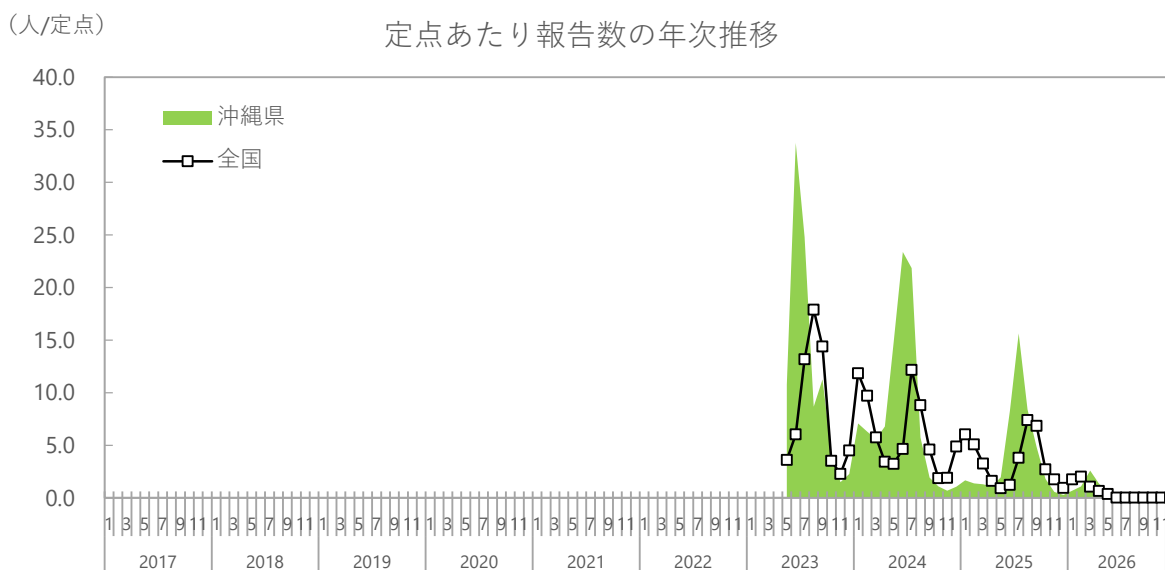
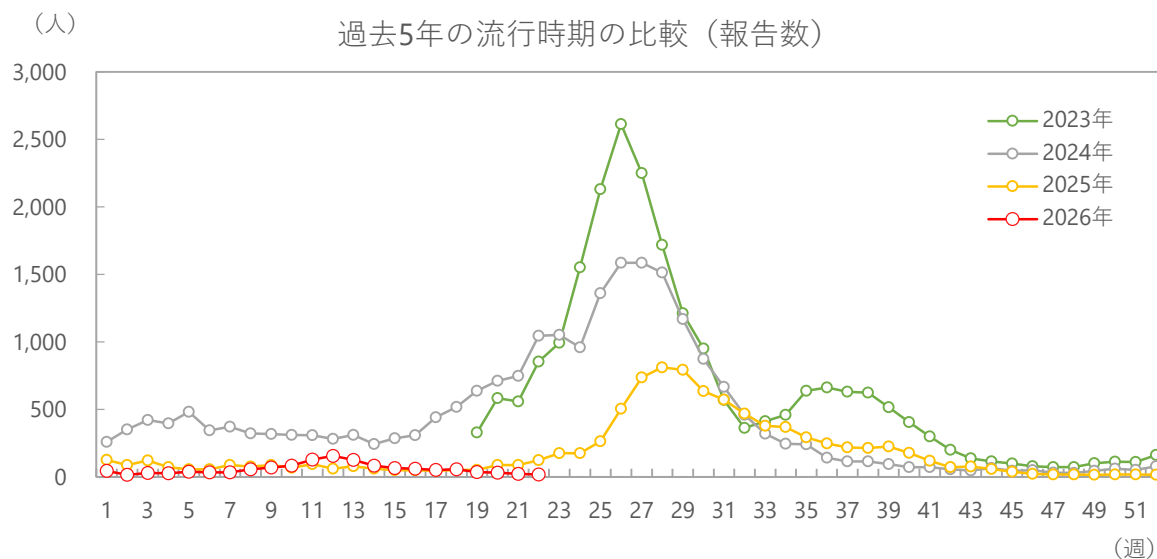
平均報告数 (2026年を除く)	2021年	2022年	2023年	2024年	2025年	2026年
4	1	1	0	5	12	9



2026年第22週 (5/25～5/31)

※定点による報告は2023年第19週より

COVID-19※



シーズン別の報告数合計

2024年	2025年	2026年
22,620	9,441	1,272

