

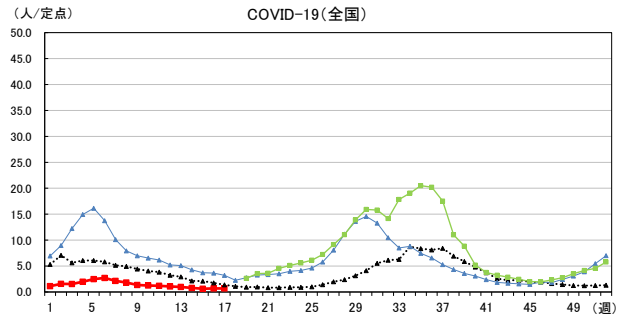
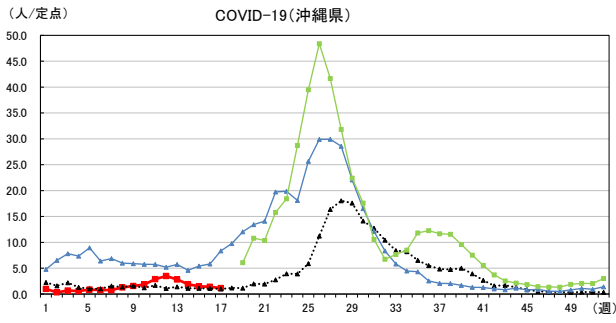
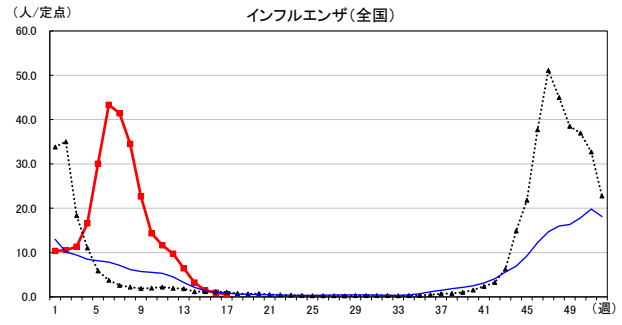
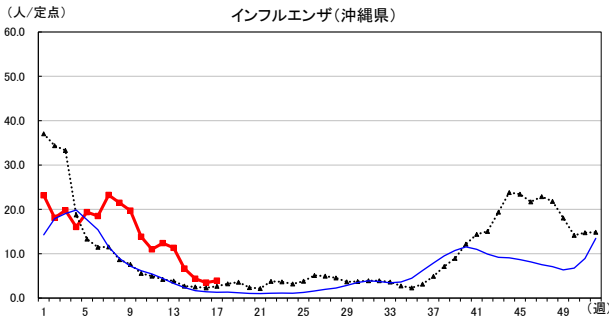
# 2026年 週別定点当たり報告数

〔 沖縄県: 2026年第17週現在  
 全国: 2026年第17週現在 〕

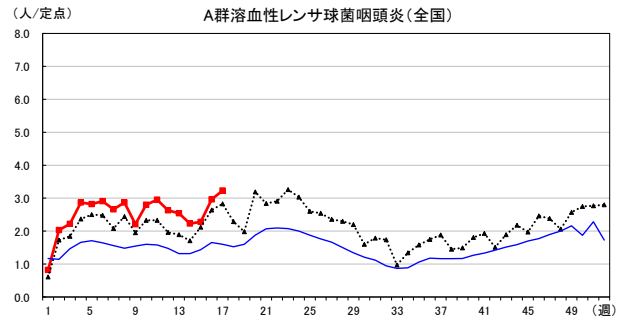
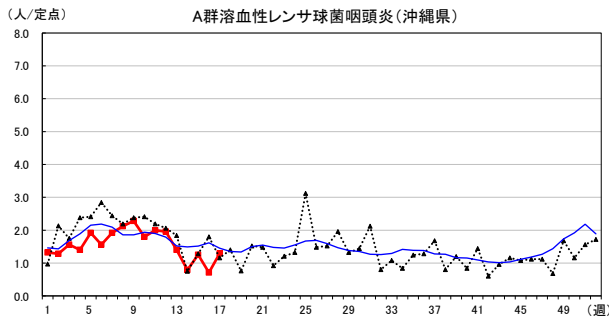
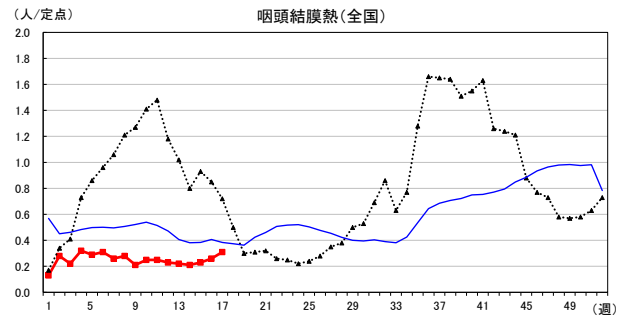
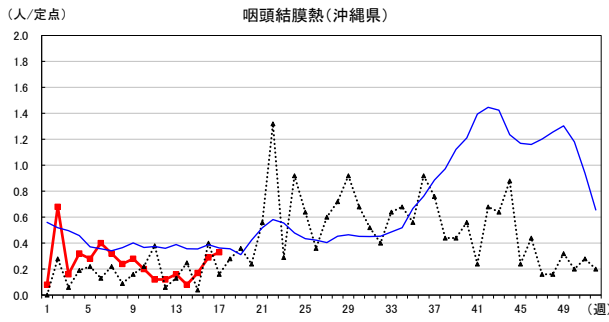
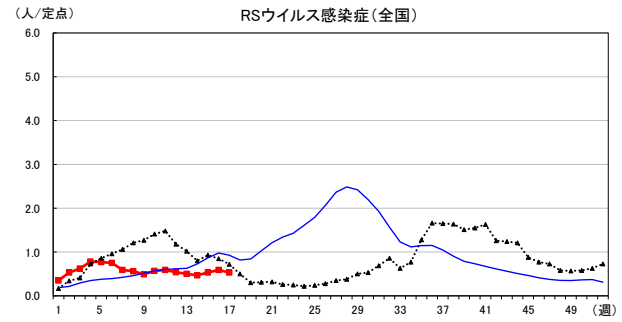
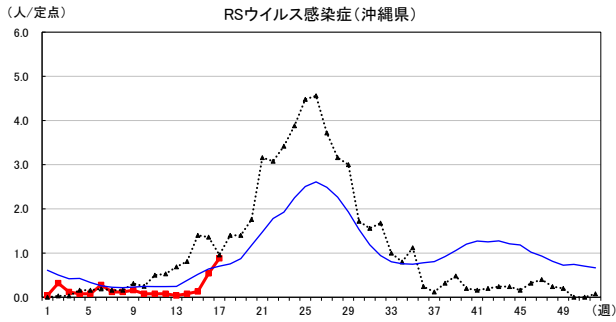
— 2026年    ····· 2025年    — 過去5年間の平均※1

— 2024年※2    — 2023年※2

\*1過去5年間の平均: 前週、当該週、後週の合計15週の平均



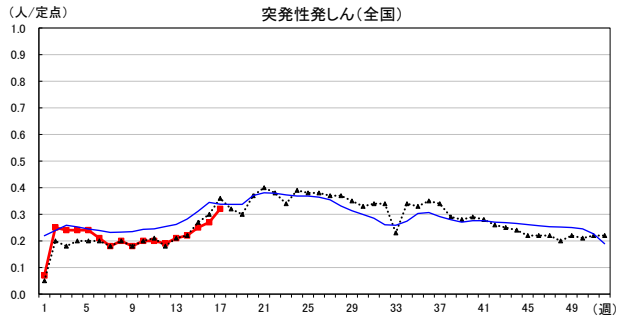
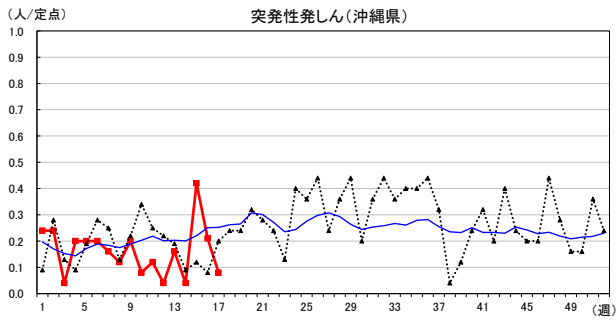
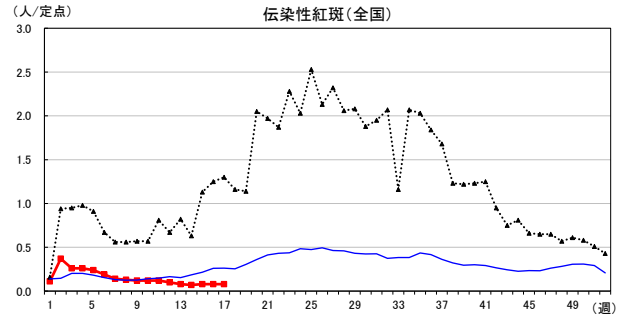
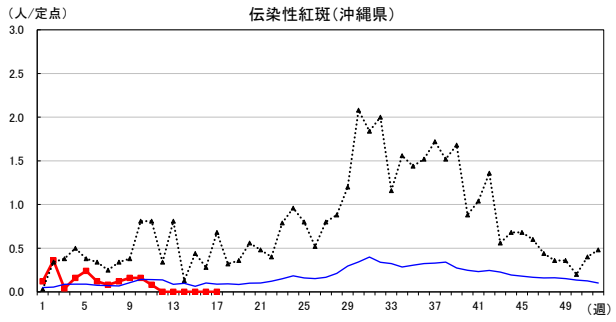
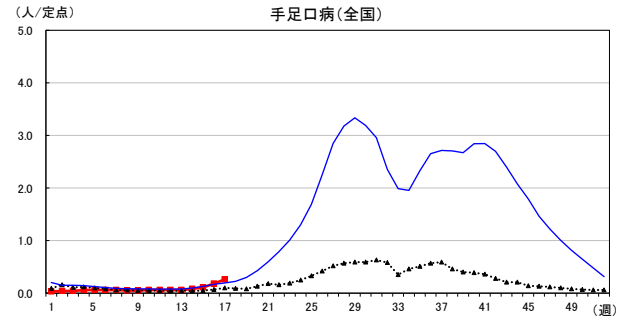
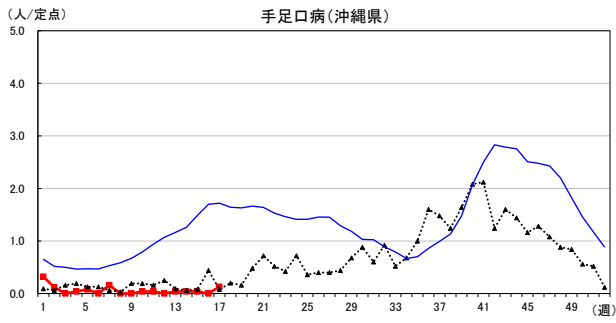
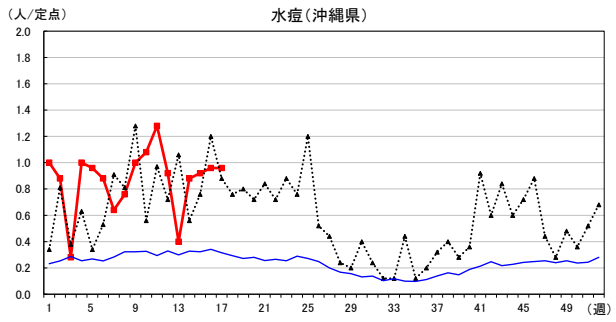
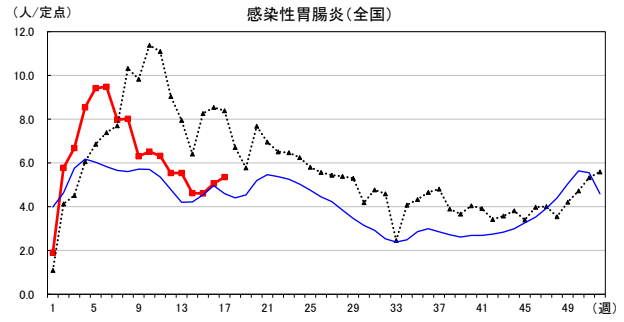
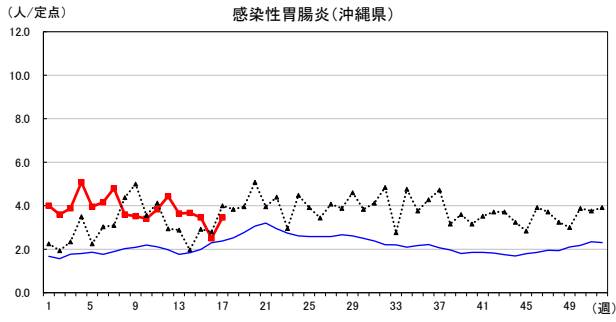
COVID-19の定点による報告は2023年第19週より



# 2026年 週別定点当たり報告数

〔 沖縄県: 2026年第17週現在  
 全国: 2026年第17週現在 〕

— 2026年    ··· 2025年    — 過去5年間の平均※1  
 — 2024年※2    — 2023年※2  
 ※1過去5年間の平均: 前週、当該週、後週の合計15週の平均

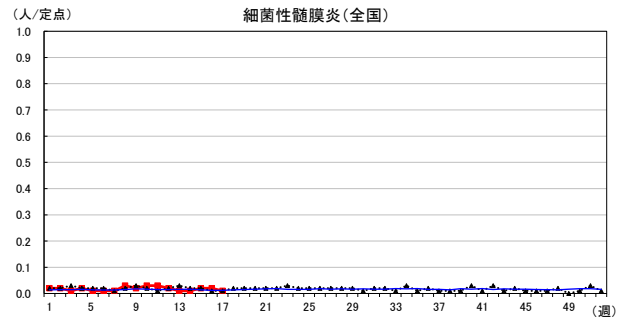
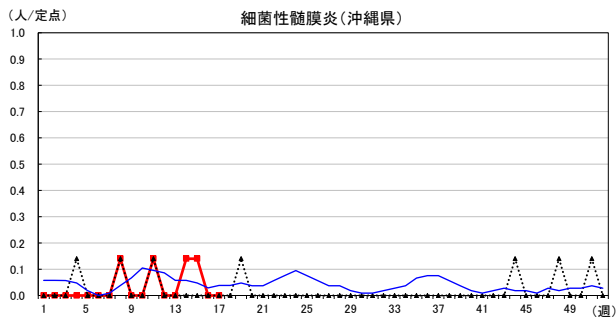
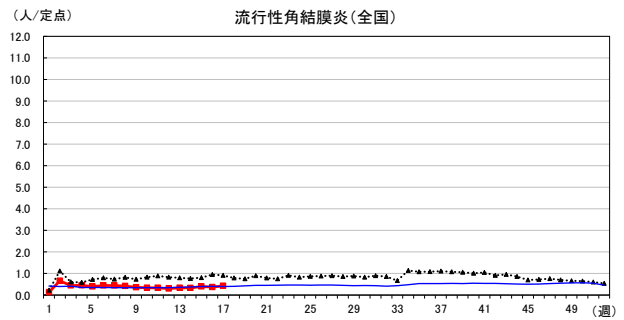
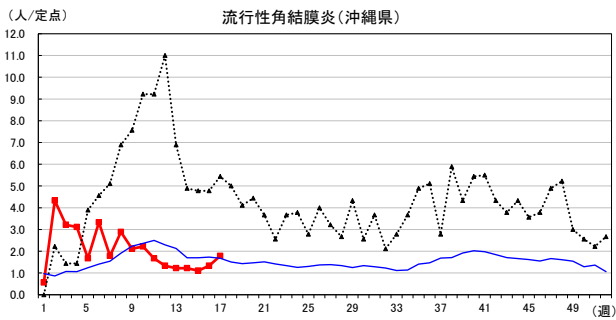
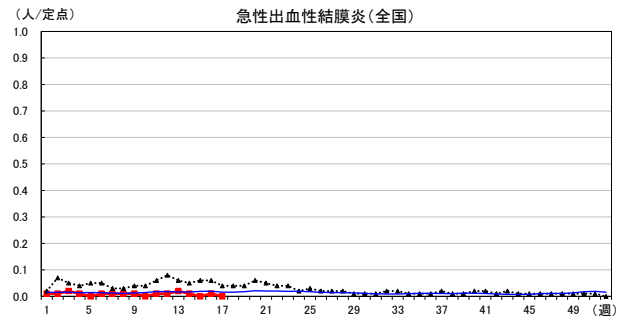
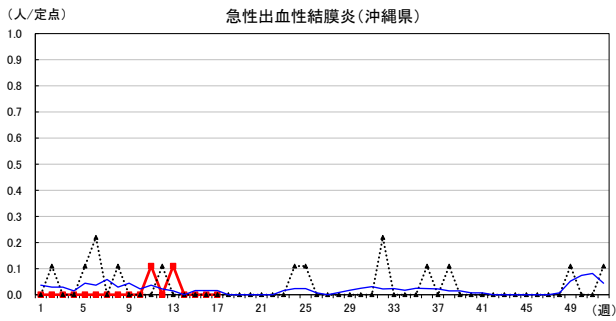
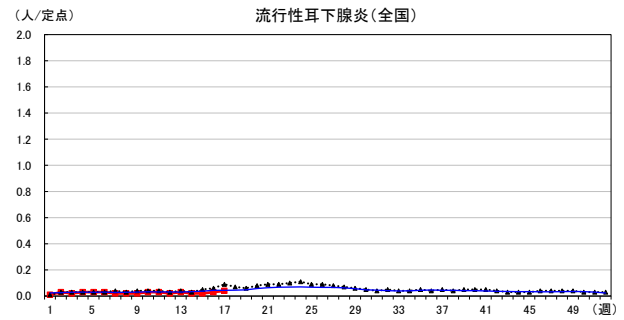
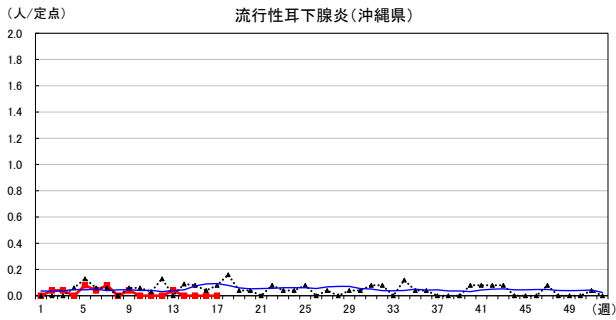
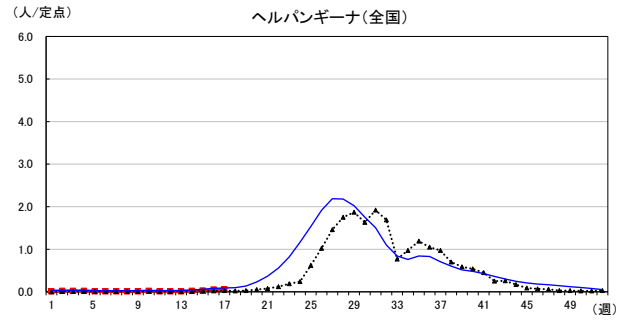
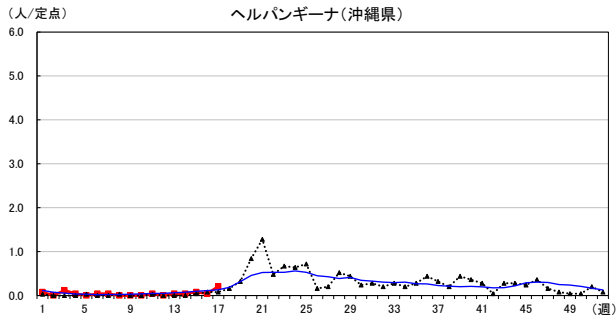


# 2026年 週別定点当たり報告数

沖縄県: 2026年第17週現在  
 全国: 2026年第17週現在

— 2026年 — 2025年 — 過去5年間の平均※1  
 — 2024年※2 — 2023年※2

\*1過去5年間の平均: 前週、当該週、後週の合計15週の平均



# 2026年 週別定点当たり報告数

沖縄県: 2026年第17週現在  
 全国: 2026年第17週現在

— 2026年 — 2025年 — 過去5年間の平均※1  
 — 2024年※2 — 2023年※2

\*1過去5年間の平均: 前週、当該週、後週の合計15週の平均

