

麻疹（はしか）の予防接種を受けましょう

麻疹（はしか）は、麻疹ウイルスの感染によって起こる病気です。感染力が非常に強く、子供に多い感染症として知られていますが、近年では成人麻疹の増加が問題となっており、10～20代での発症が多く報告されています。重症化すると肺炎や中耳炎等の合併症、さらに脳炎を起こし、死に至る場合があります。回復してもしばらくは免疫力が低下し、他の感染症にかかることがあります。

麻疹の感染予防には、予防接種（MR ワクチン：麻疹・風疹混合ワクチン）が有効です。予防接種率が95%以上であれば、地域での流行を阻止できるとされています。

公費助成がなされる定期予防接種対象者は、年度内（3月までに）に忘れずに接種を受けましょう。不明な点がございましたら、お住まいの市町村予防接種担当課にご相談下さい。【企画管理班】

第1期 生後12ヶ月以上24ヶ月未満の者

第2期 5歳以上7歳未満の者であって、小学校入学前の1年間

2010(平成22)年度	2011(平成23)年度	2012(平成24)年度
平成16/4/2～ 平成17/4/1生	平成17/4/2～ 平成18/4/1生	平成18/4/2～ 平成19/4/1生

第3期 中学1年生に相当する年齢の者（年度内に13歳になる者）

2010(平成22)年度	2011(平成23)年度	2012(平成24)年度
平成9/4/2～ 平成10/4/1生	平成10/4/2～ 平成11/4/1生	平成12/4/2～ 平成12/4/1生

第4期 高校3年生に相当する年齢の者（年度内に18歳になる者）

2010(平成22)年度	2011(平成23)年度	2012(平成24)年度
平成4/4/2～ 平成5/4/1生	平成5/4/2～ 平成6/4/1生	平成6/4/2～ 平成7/4/1生

図1 平成22年～24年度 MRワクチン定期予防接種対象者

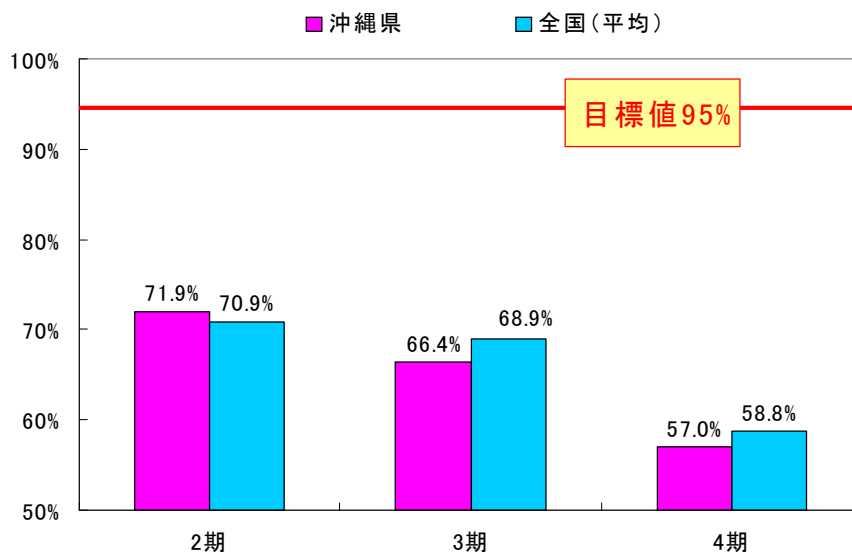


図2 MRワクチン接種率(平成22年12月31日時点中間報告, ※1期は未集計)