

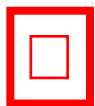
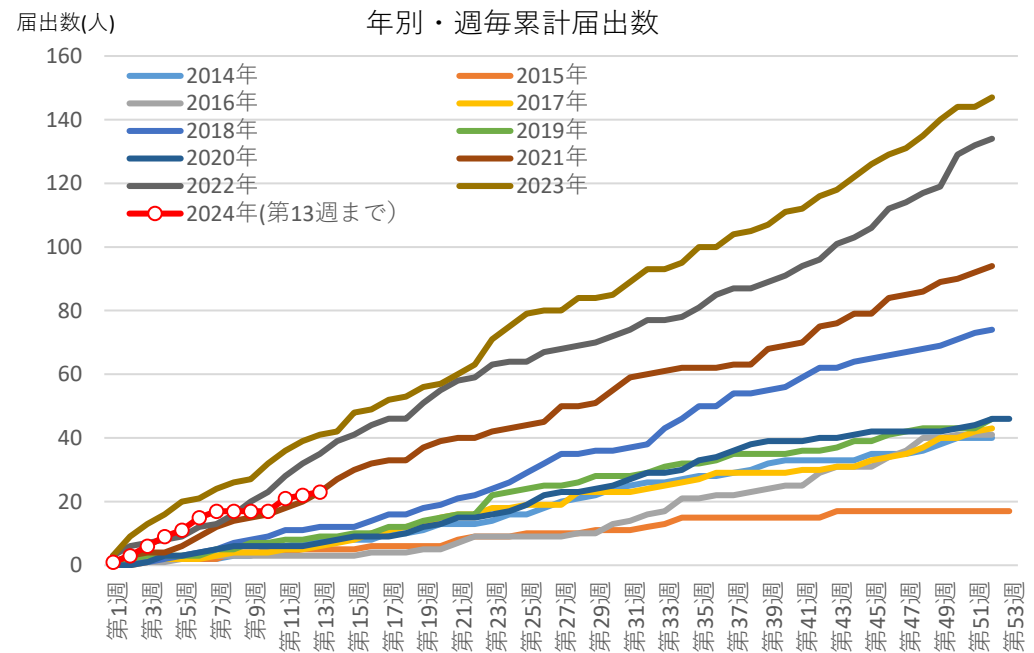
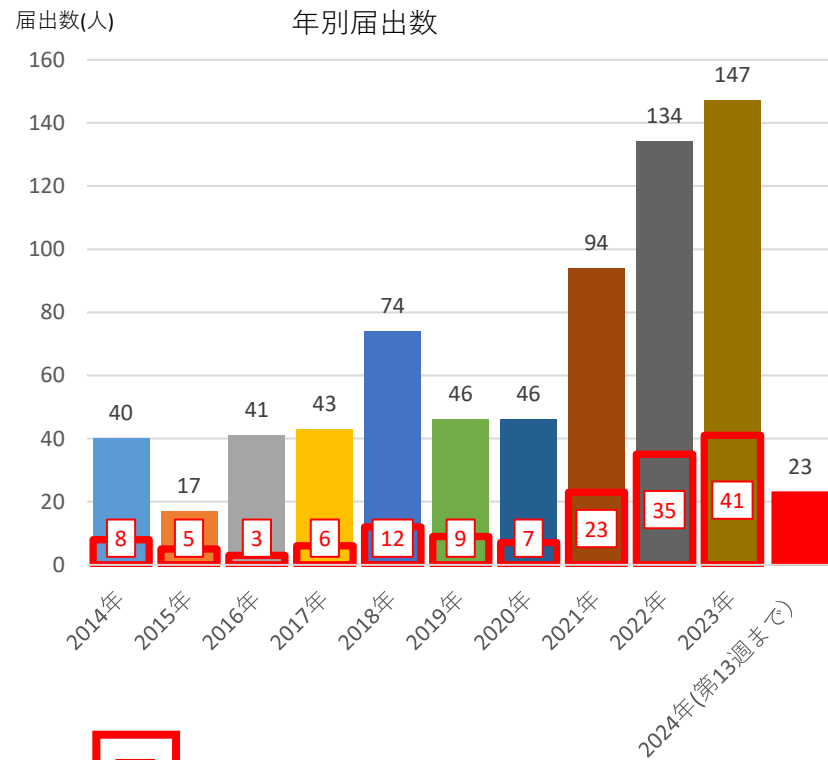
# 感染症発生動向調査で沖縄県内の医療機関より届け出られた梅毒の概要（2024年第1四半期）

2024年4月25日 時点

感染症発生動向調査において、沖縄県の医療機関において2024年第13週までに診断され、届け出られた梅毒の情報を還元します。

（週の区間は疫学週によります。）

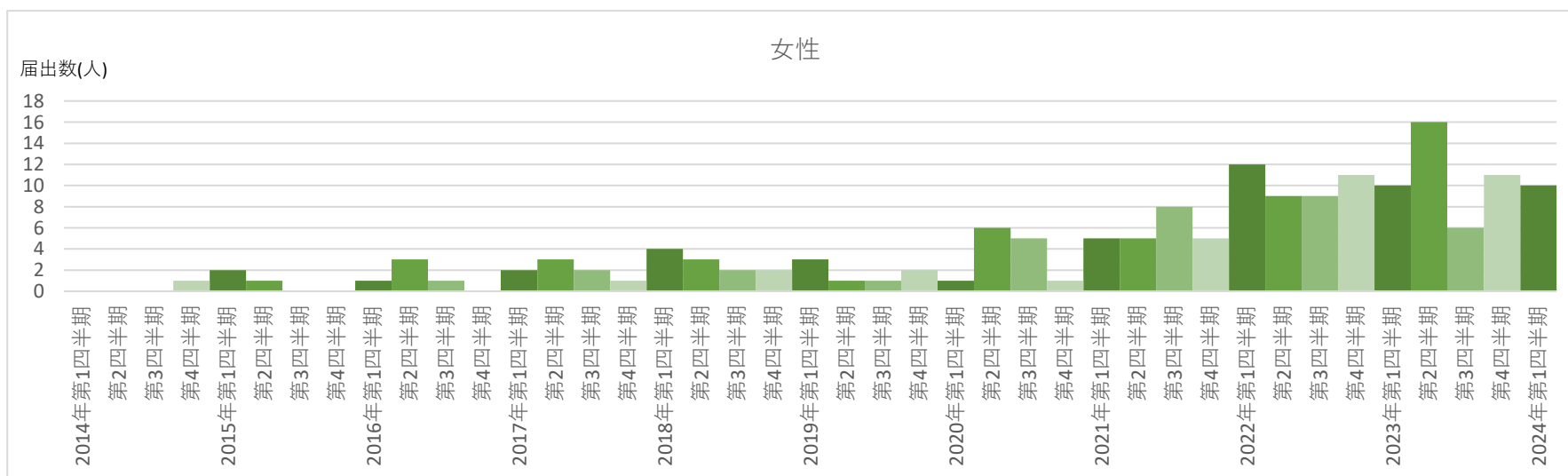
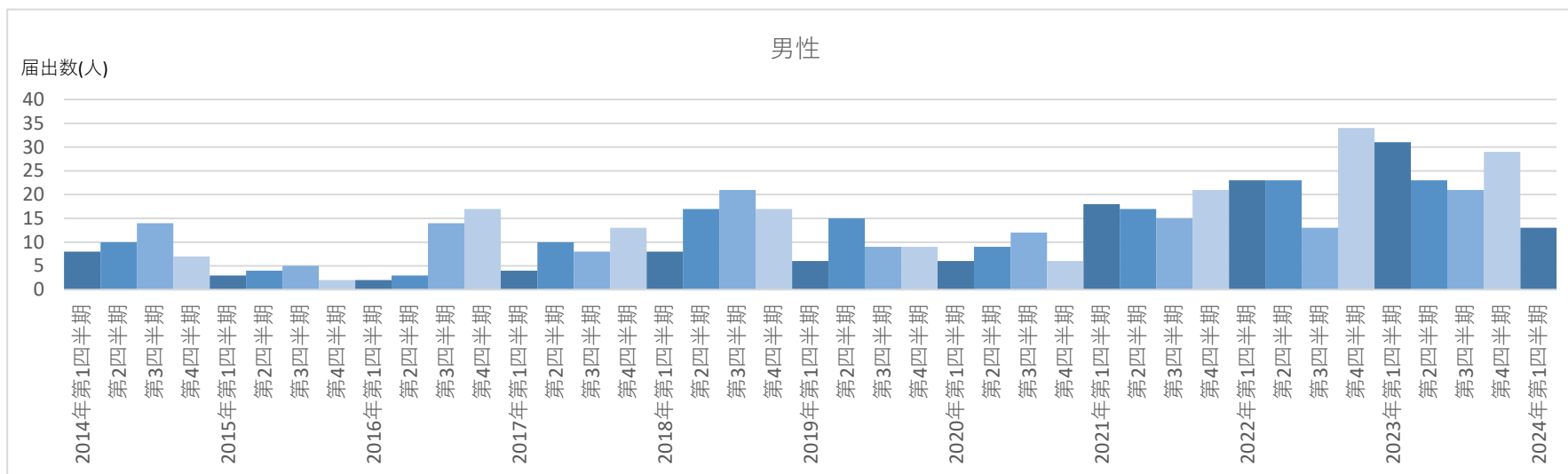
## 届出数（沖縄県：2014年第1週～2024年第13週）



は各年第13週までの累計値

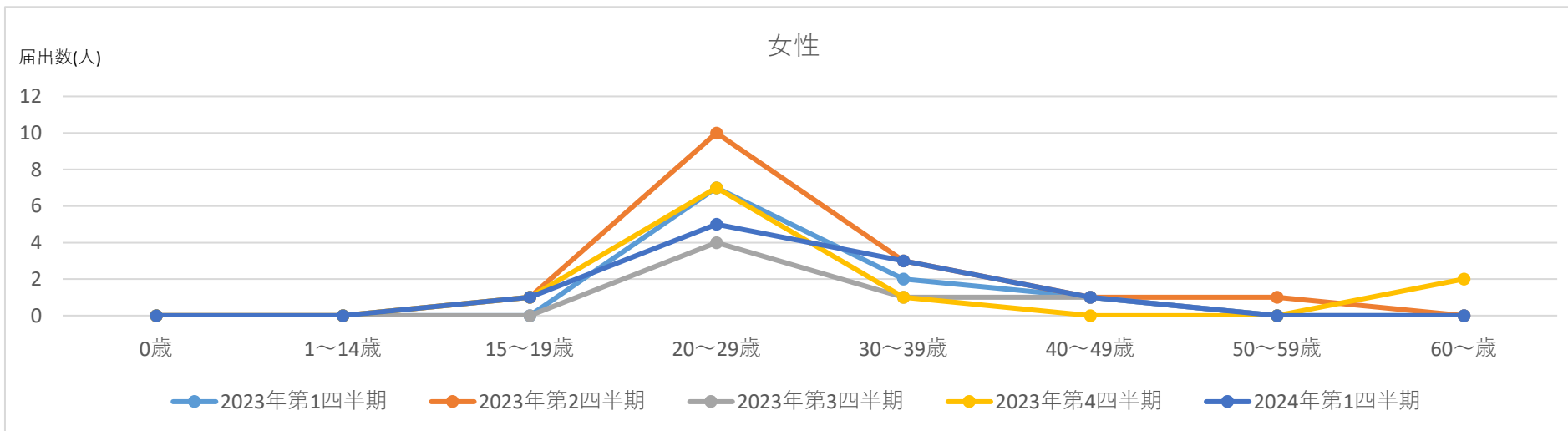
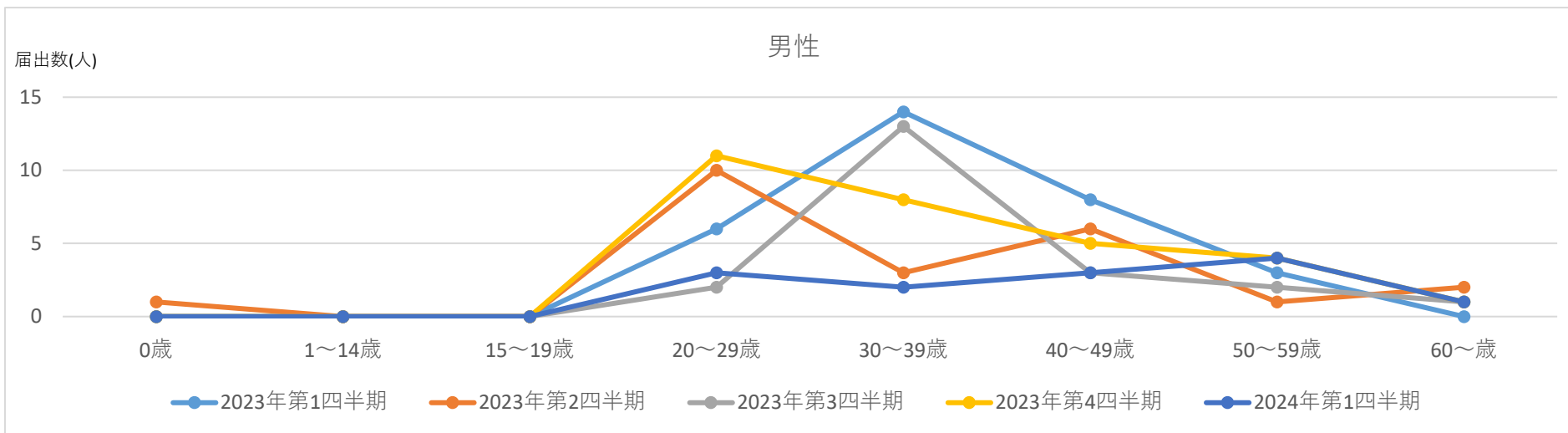
## 性別届出数の推移（沖縄県・四半期毎）

第1四半期：第1週～第13週、第2四半期：第14週～第26週、第3四半期：第27週～第39週、第4四半期：第40週～第52週（年により第53週）



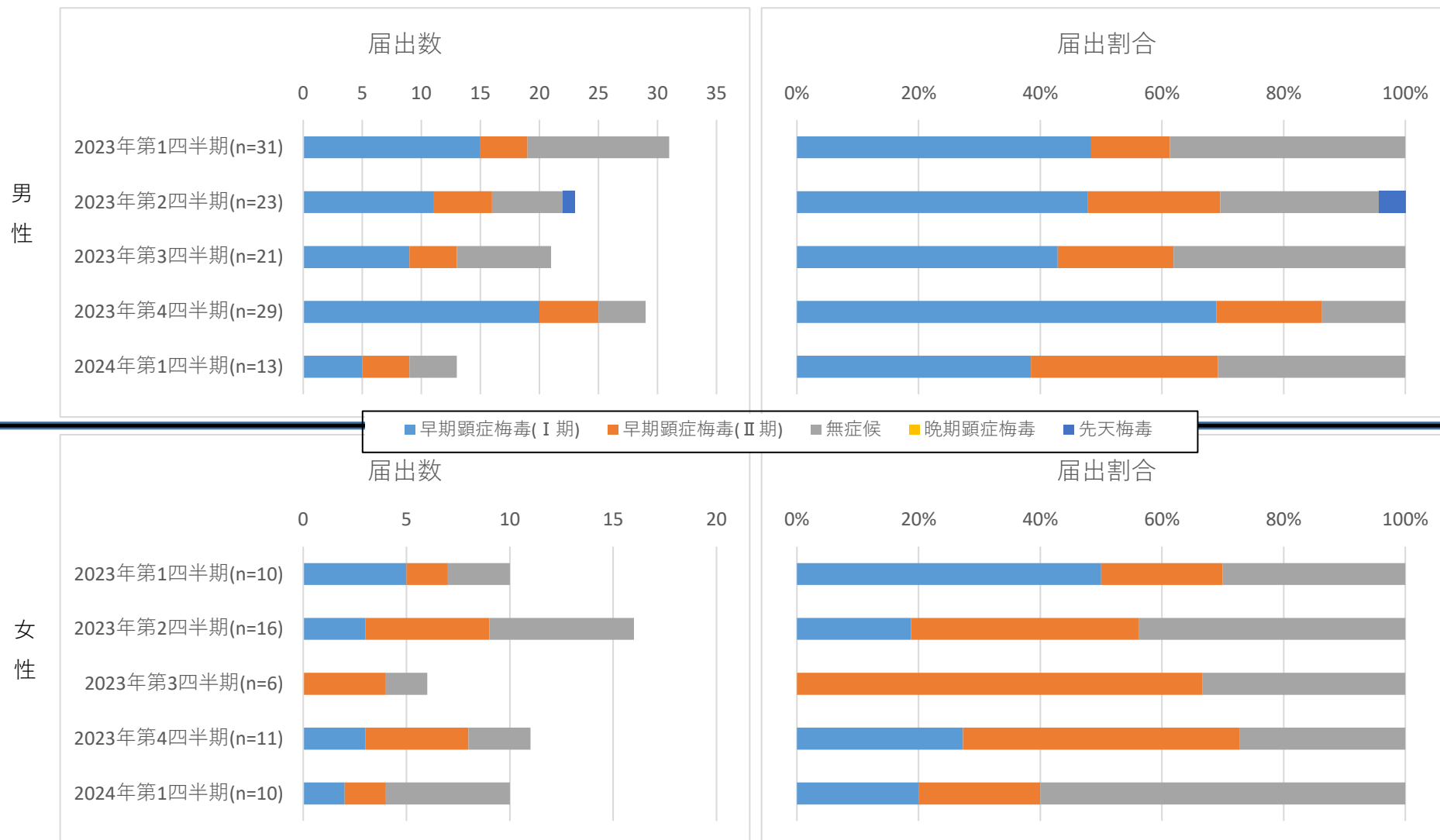
## 性別年齢分布（沖縄県・四半期毎）

第1四半期：第1週～第13週、第2四半期：第14週～第26週、第3四半期：第27週～第39週、第4四半期：第40週～第52週（年により第53週）



### 病型別届出数・届出割合（沖縄県・四半期毎）

第1四半期：第1週～第13週、第2四半期：第14週～第26週、第3四半期：第27週～第39週、第4四半期：第40週～第52週（年により第53週）



## 性別届出数（沖縄県・四半期毎）

年 四半期	2014年				2015年				2016年				2017年				2018年			
	第1	第2	第3	第4	第1	第2	第3	第4	第1	第2	第3	第4	第1	第2	第3	第4	第1	第2	第3	第4
全数	8	10	14	8	5	5	5	2	3	6	15	17	6	13	10	14	12	20	23	19
男性	8	10	14	7	3	4	5	2	2	3	14	17	4	10	8	13	8	17	21	17
女性	0	0	0	1	2	1	0	0	1	3	1	0	2	3	2	1	4	3	2	2

年 四半期	2019年				2020年				2021年				2022年				2023年				2024年			
	第1	第2	第3	第4	第1	第2	第3	第4	第1	第2	第3	第4	第1	第2	第3	第4	第1	第2	第3	第4	第1	第2	第3	第4
全数	9	16	10	11	7	15	17	7	23	22	23	26	35	32	22	45	41	39	27	40	23	-	-	-
男性	6	15	9	9	6	9	12	6	18	17	15	21	23	23	13	34	31	23	21	29	13	-	-	-
女性	3	1	1	2	1	6	5	1	5	5	8	5	12	9	9	11	10	16	6	11	10	-	-	-

## 性別・年齢別届出数（沖縄県・四半期毎）

男性	0歳	1～14歳	15～19歳	20～29歳	30～39歳	40～49歳	50～59歳	60～歳
2023年第1四半期	0	0	0	6	14	8	3	0
2023年第2四半期	1	0	0	10	3	6	1	2
2023年第3四半期	0	0	0	2	13	3	2	1
2023年第4四半期	0	0	0	11	8	5	4	1
2024年第1四半期	0	0	0	3	2	3	4	1

女性	0歳	1～14歳	15～19歳	20～29歳	30～39歳	40～49歳	50～59歳	60～歳
2023年第1四半期	0	0	0	7	2	1	0	0
2023年第2四半期	0	0	1	10	3	1	1	0
2023年第3四半期	0	0	0	4	1	1	0	0
2023年第4四半期	0	0	1	7	1	0	0	2
2024年第1四半期	0	0	1	5	3	1	0	0

## 性別・病型別届出数（沖縄県・四半期毎）

男性	早期顕症梅毒 (Ⅰ期)	早期顕症梅毒 (Ⅱ期)	無症候	晩期顕症梅毒	先天梅毒
2023年第1四半期	15	4	12	0	0
2023年第2四半期	11	5	6	0	1
2023年第3四半期	9	4	8	0	0
2023年第4四半期	20	5	4	0	0
2024年第1四半期	5	4	4	0	0

女性	早期顕症梅毒 (Ⅰ期)	早期顕症梅毒 (Ⅱ期)	無症候	晩期顕症梅毒	先天梅毒
2023年第1四半期	5	2	3	0	0
2023年第2四半期	3	6	7	0	0
2023年第3四半期	0	4	2	0	0
2023年第4四半期	3	5	3	0	0
2024年第1四半期	2	2	6	0	0

第1四半期：第1週～第13週、第2四半期：第14週～第26週、第3四半期：第27週～第39週、第4四半期：第40週～第52週（年により第53週）