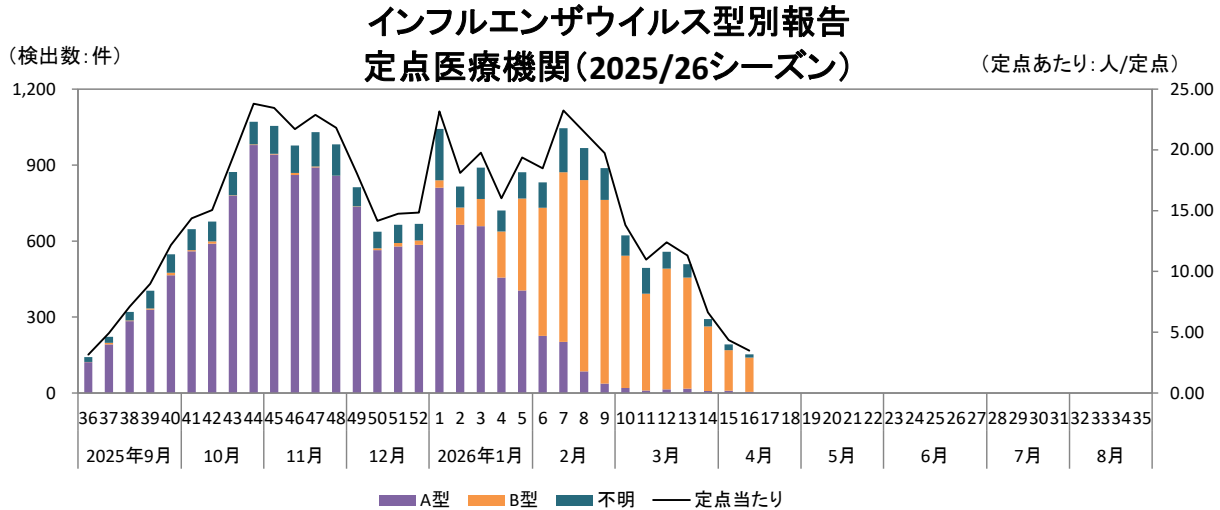


インフルエンザウイルス型別報告(定点医療機関)

2026年第16週

感染症発生動向調査では、2025年第14週まではインフルエンザ/COVID-19定点(小児科+総合病院等、56か所)、2025年第15週以降はARI定点(小児科+総合病院等、45か所)、2026年第14週以降はARI定点(小児科+総合病院等、44か所)におけるインフルエンザ患者のウイルス型を調査している。
各医療機関において、検出キット等を用いて診断された結果をまとめたものであり、衛生環境研究所で検査したものと異なる。

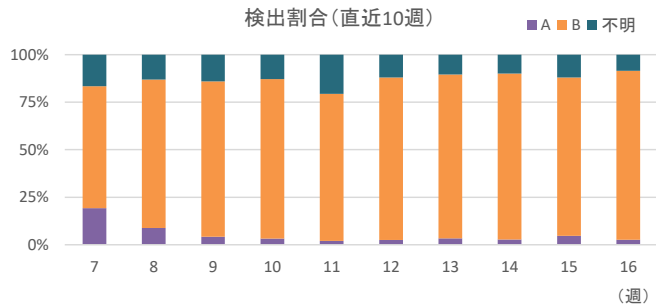
1. 2025/26シーズンのウイルス型別報告



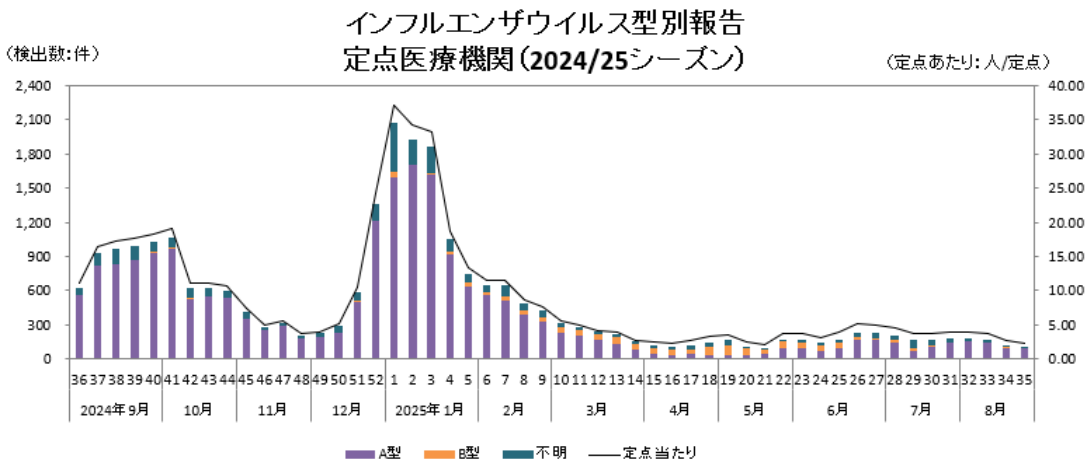
- 2026年第16週の報告件数は、153件(定点当たり3.48人)です。
(A型4件、B型136件、不明13件)
検出割合は、A型が2.6%、B型が88.9%、不明が8.5%です。
- 2025年第15週の報告件数は、192件(定点当たり4.36人)でした。
(A型9件、B型160件、不明23件)

※予防には手洗いと咳エチケットが基本です。

参考:インフルエンザ流行基準
 警報発令基準: 定点あたり30.0人以上
 警報終息基準: 定点あたり10.0人未満
 注意報発令基準: 定点あたり10.0人以上



2. 2024/25シーズンのウイルス型別報告



医療機関でのウイルス検出状況

	ピーク時	最小報告時	シーズン
	2025年1週	2025年35週	平均
A型	1,600	90	399
B型	47	2	26
不明	427	11	63
報告数	2,074	103	488
定点あたり	37.04	2.29	8.99

