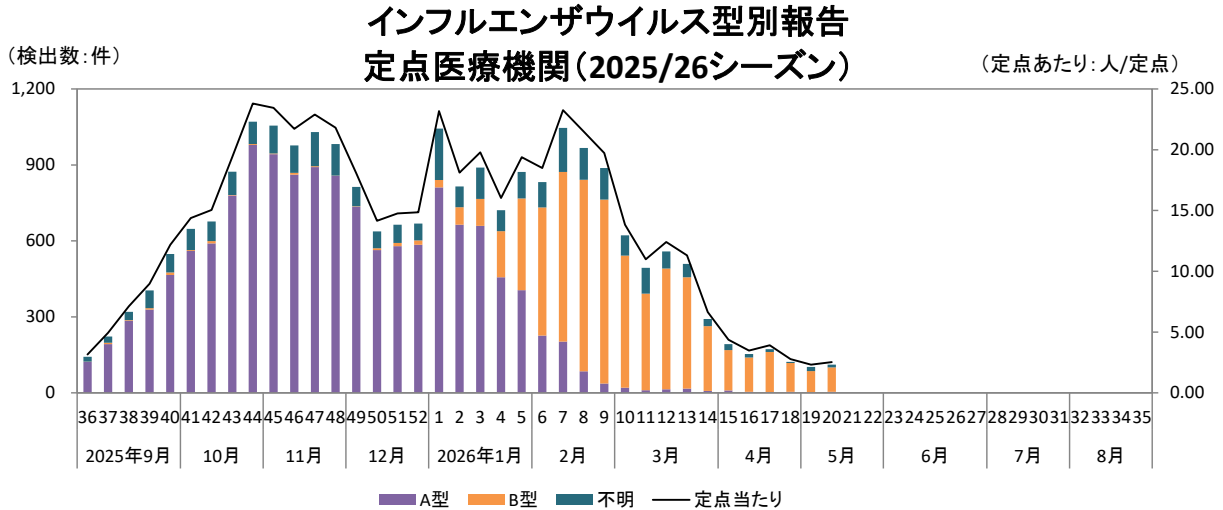


インフルエンザウイルス型別報告(定点医療機関)

2026年第20週

感染症発生動向調査では、2025年第14週まではインフルエンザ/COVID-19定点(小児科+総合病院等、56か所)、2025年第15週以降はARI定点(小児科+総合病院等、45か所)、2026年第14週以降はARI定点(小児科+総合病院等、44か所)におけるインフルエンザ患者のウイルス型を調査している。
各医療機関において、検出キット等を用いて診断された結果をまとめたものであり、衛生環境研究所で検査したものと異なる。

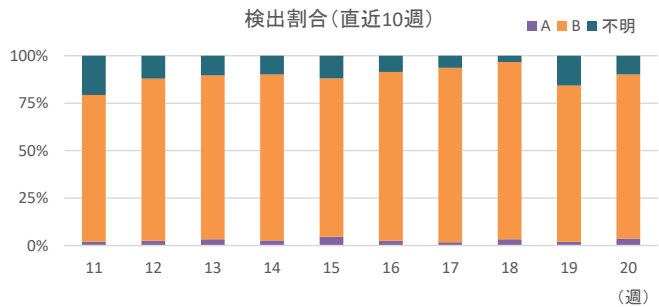
1. 2025/26シーズンのウイルス型別報告



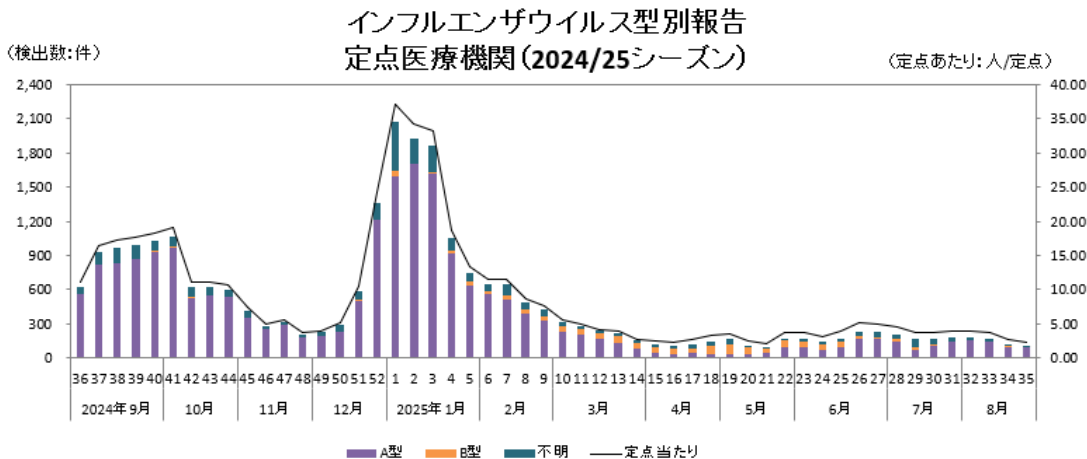
- 2026年第20週の報告件数は、111件(定点当たり2.52人)です。(A型4件、B型96件、不明11件)
検出割合は、A型が3.6%、B型が86.5%、不明が9.9%です。
- 2026年第19週の報告件数は、102件(定点当たり2.32人)でした。(A型2件、B型84件、不明16件)

※予防には手洗いと咳エチケットが基本です。

参考:インフルエンザ流行基準
 警報発令基準:定点あたり30.0人以上
 警報終息基準:定点あたり10.0人未満
 注意報発令基準:定点あたり10.0人以上



2. 2024/25シーズンのウイルス型別報告



医療機関でのウイルス検出状況

	ピーク時 2025年1週	最小報告時 2025年35週	シーズン 平均
A型	1,600	90	399
B型	47	2	26
不明	427	11	63
報告数	2,074	103	488
定点あたり	37.04	2.29	8.99

