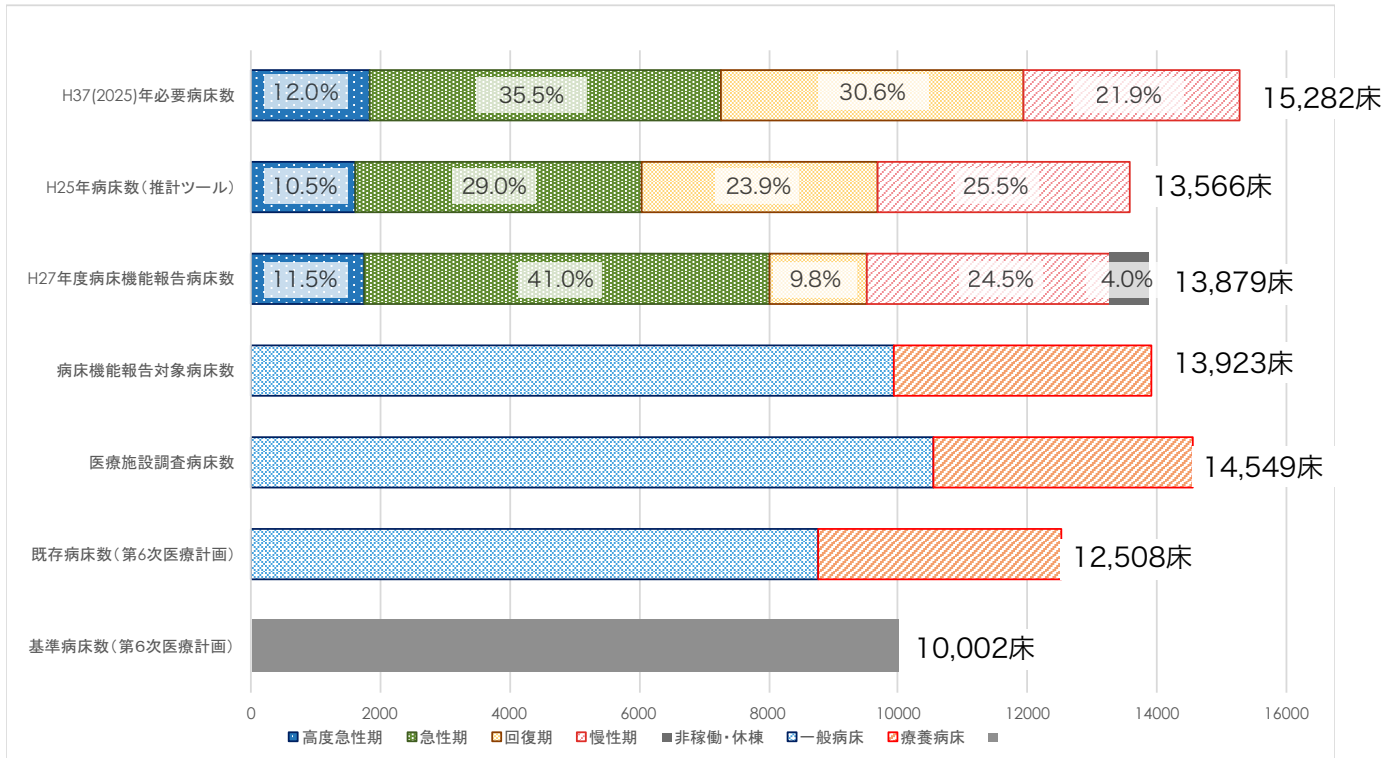


平成27年度病床機能報告集計結果

1. 将来（2025年）における必要病床数と現在の病床数等との比較

沖縄県全体



沖縄県全体

(単位:床)

区分	高度急性期	急性期	回復期	慢性期	休棟等	合計
H37(2025)年必要病床数	1,831	5,428	4,674	3,348	—	15,282
H25年病床数(推計ツール)	1,601	4,425	3,646	3,894	—	13,566
H27年度病床機能報告	1,758	6,258	1,498	3,747	618	13,879

区分	一般病床	療養病床	—	合計
病床機能報告対象病床	9,927	3,996	—	13,923
医療施設調査	10,553	3,996	—	14,549
既存病床数(第6次医療計画)	8,768	3,740	—	12,508
基準病床数(第6次医療計画)	—	—	—	10,002

[用語説明]

H37 年必要病床数 : 推計ツールによって推計された2025年に必要となる4機能別の病床数

H25 年病床数 : 推計ツールによって算出された2013年の4機能別の病床数(実績値)

H27 年度病床機能報告

病床数: H27年度に各医療機関より報告された病床数(未報告もあることから病床機能報告対象病床数と一致しない)

病床機能報告対象

病床数: 地域医療構想の推進のため、現状把握として各医療機関が毎年報告を行う4機能別の病床。(一般住民向けに開放されていない病床を除いているため医療施設調査の数字と異なる)

医療施設調査病床数 : 沖縄にある全病床。

既存病床数 : 基準病床の対象となる病床数(H19.1.1許可以前の有床診療所の一般病床を含めていないことや、補正を行っていることから、医療施設調査の数字と異なる)

基準病床数 : 保健医療計画に定められた病床数。全国一律の計算式により算定される。

平成27年度病床機能報告集計結果

2. 病床機能別稼働率

	沖縄県						(参考) 必要病床数推計に用いられた稼働率
	北部圏域	中部圏域	南部圏域	宮古圏域	八重山圏域		
高度急性期	94.9%	88.1%	100.6%	93.7%	93.1%	69.8%	75%
急性期	85.9%	80.6%	88.4%	84.3%	92.9%	87.8%	78%
回復期	94.2%	88.1%	93.8%	95.5%	96.8%	98.7%	90%
慢性期	91.3%	96.2%	89.7%	87.0%	92.1%	99.0%	92%

※平成27年度病床機能報告において報告された病院・診療所の稼働病床で求めた病床稼働率

※国立療養所愛楽園・南静園の一般開放されていない病棟は除外した。

また、明らかなエラー、入院患者実績のない病床も除外した

$$\text{病床稼働率} = \frac{\text{24時現在の患者数} + \text{1日に退院した患者数}}{\text{病床数}} \times 100$$

※在院患者延数を病床数と診療日数を乗じた数で除した割合を病床利用率といい、24時時点の病床利用率の在院患者延べ数にその日の退院患者数を加えた数を病床数と診療日数を乗じた数で除した割合を病床稼働率という。

【参考】 病床機能報告の報告病床数・稼働状況別

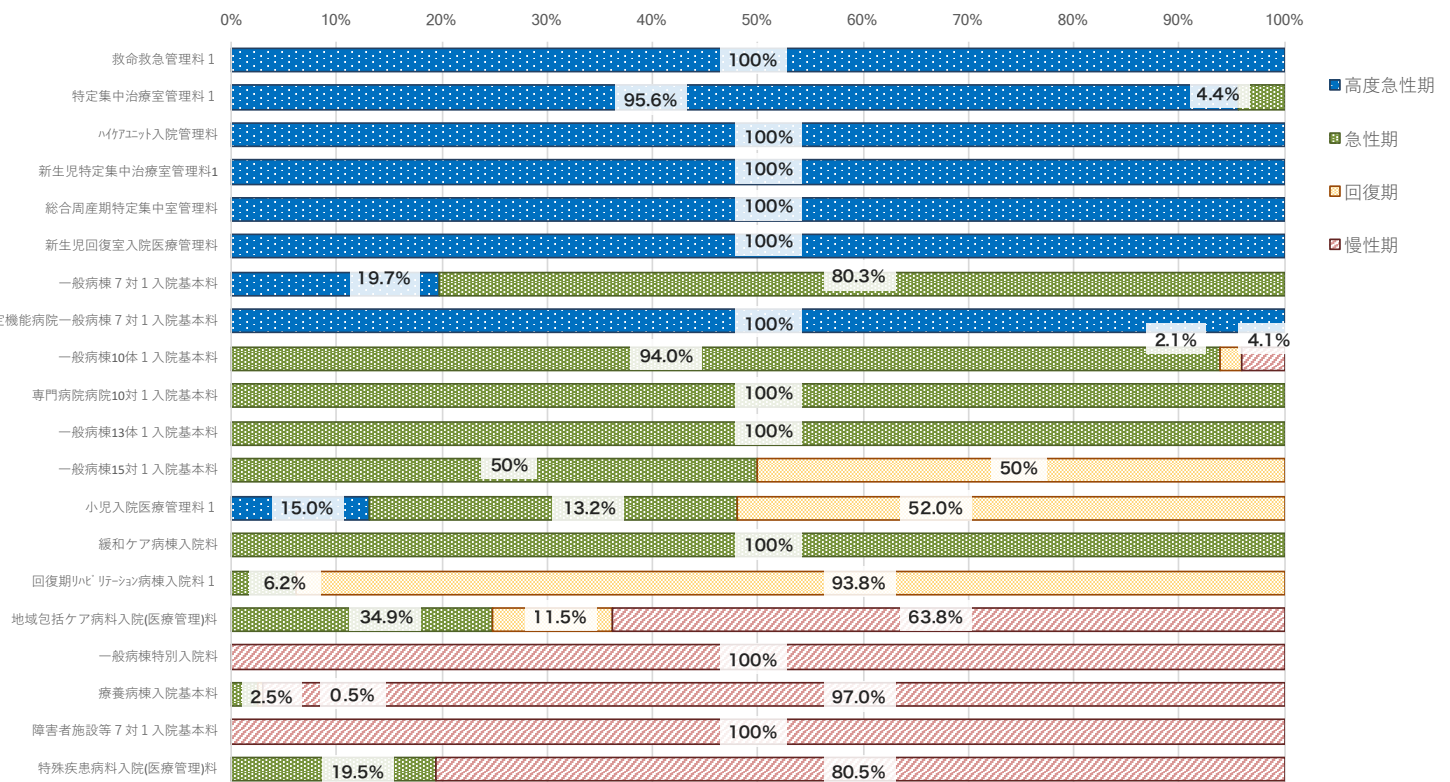
(単位：床)

	稼働病床	非稼働病床	合計	※参考 (稼働率算出に用いられた病床)
高度急性期	1,758	103	1,861	1,754
急性期	6,258	246	6,504	6,071
回復期	1,498	35	1,533	1,494
慢性期	3,747	108	3,855	3,598
休棟等	0	126	126	0
合計	13,261	618	13,879	12,917

※機能別稼働率は、稼働病床として報告された13,261病床のうち、明らかなエラー入院患者実績のない病床を除外した12,917床を用いて算出した

平成27年度病床機能報告集計結果

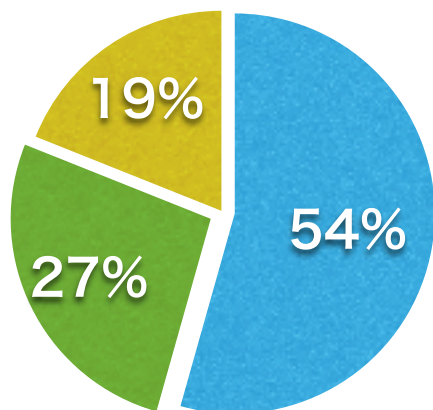
3. 施設基準別病床機能



※平成27年度報告より入院基本料等（病院）別の4機能の割合を集計

※入院基本料病床数ベース（許可病床・稼働病床数と異なる医療機関がある）

4. 新規入院患者内訳



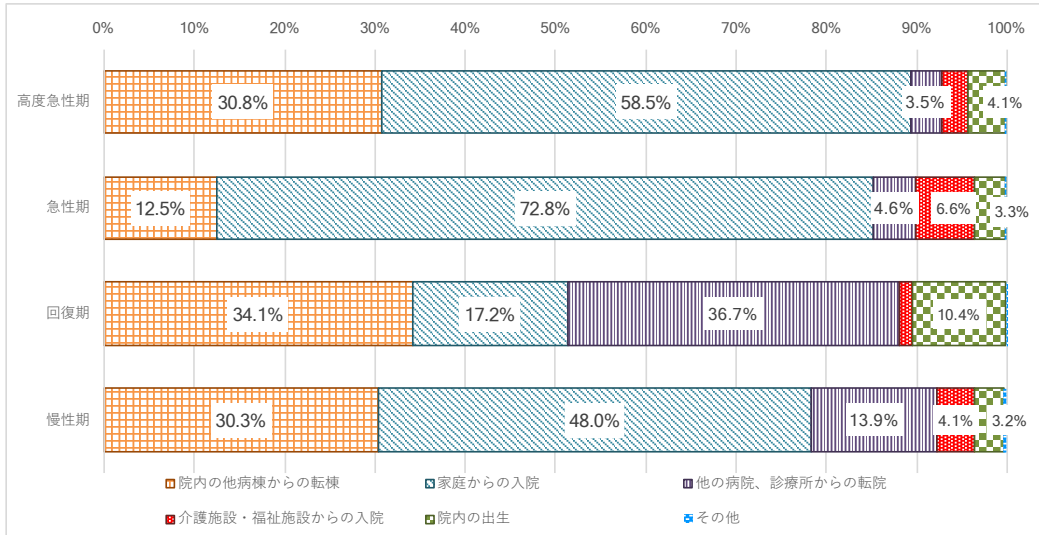
新規入院患者数	256,848
うち、予定入院	139,664
うち、予定外の救急医療入院以外の入院患者	68,504
うち、予定外の救急医療入院の患者	48,680

- 予定入院
- 予定外の救急医療入院以外の入院患者
- うち、予定外の救急医療入院の患者

※ 平成27年7月1日～平成28年6月30日の1年間の新規に入院した患者内訳

平成27年度病床機能報告集計結果

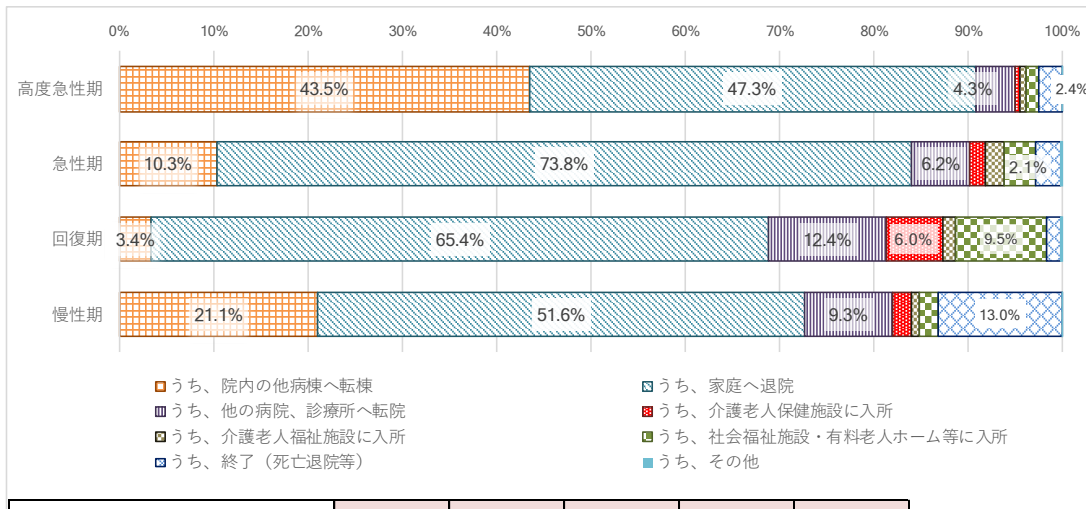
5. 入院患者の状況_入棟前の場所



	高度急性期	急性期	回復期	慢性期	合計
新規入棟患者数	6,520	14,108	964	1,022	22,614
うち、院内の他病棟からの転棟	2,010	1,759	329	310	4,408
うち、家庭からの入院	3,812	10,269	166	491	14,738
うち、他の病院、診療所からの転院	226	650	354	142	1,372
うち、介護施設・福祉施設からの入院	190	925	14	42	1,171
うち、院内の出生	265	471	100	33	869
うち、その他	17	34	1	4	56

※ 平成28年度報告より病院のみ集計（集計期間：平成28年6月の1ヶ月間）

6. 入院患者の状況_退棟先の場所



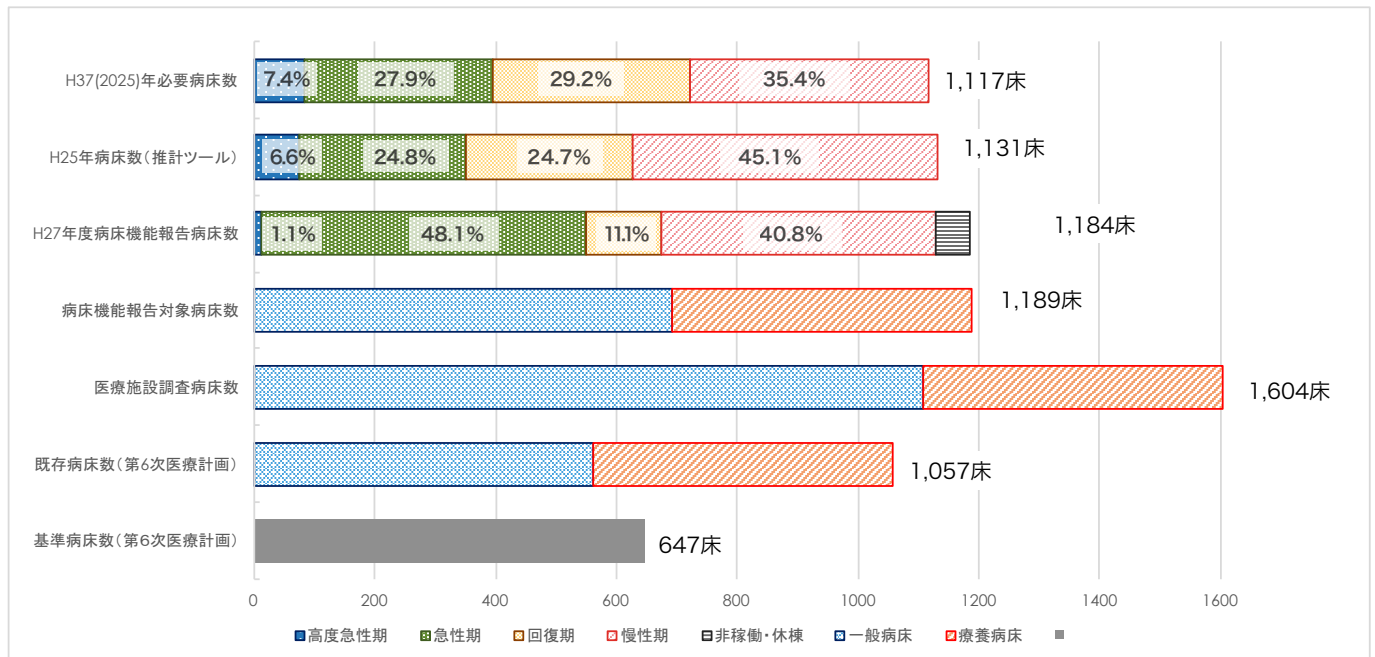
	高度急性期	急性期	回復期	慢性期	合計
退院患者数	7,567	17,989	1,175	1,173	27,904
うち、院内の他病棟へ転棟	3,288	1,848	40	247	5,423
うち、家庭へ退院	3,576	13,267	769	605	18,217
うち、他の病院、診療所へ転院	322	1,107	146	109	1,684
うち、介護老人保健施設に入所	42	283	70	24	419
うち、介護老人福祉施設に入所	50	373	17	10	450
うち、社会福祉施設・有料老人ホーム等に入所	100	589	112	24	825
うち、終了（死亡退院等）	180	483	18	153	834
うち、その他	9	39	3	1	52

※ 平成28年度報告より病院のみ集計（集計期間：平成28年6月の1ヶ月間）

平成27年度病床機能報告集計結果

北部圏域

1. 将来（2025年）における必要病床数と現在の病床数等との比較



北部圏域

(単位:床)

区分	高度急性期	急性期	回復期	慢性期	休棟等	合計
H37(2025)年必要病床数	83	312	326	395	—	1,117
H25年病床数(推計ツール)	74	277	276	504	—	1,131
H27年度病床機能報告病床数	12	537	124	456	55	1,184

区分	一般病床	療養病床	—	合計
病床機能報告対象病床数	693	496	—	1,189
医療施設調査病床数	1,108	496	—	1,604
既存病床数(第6次医療計画)	561	496	—	1,057
基準病床数(第6次医療計画)	—	—	—	647

2. 機能別病床稼働率

	沖縄県	北部圏域	(参考) 必要 病床数推計に 用いられた稼
高度急性期	94.9%	88.1%	75%
急性期	85.9%	80.6%	78%
回復期	94.2%	88.1%	90%
慢性期	91.3%	96.2%	92%

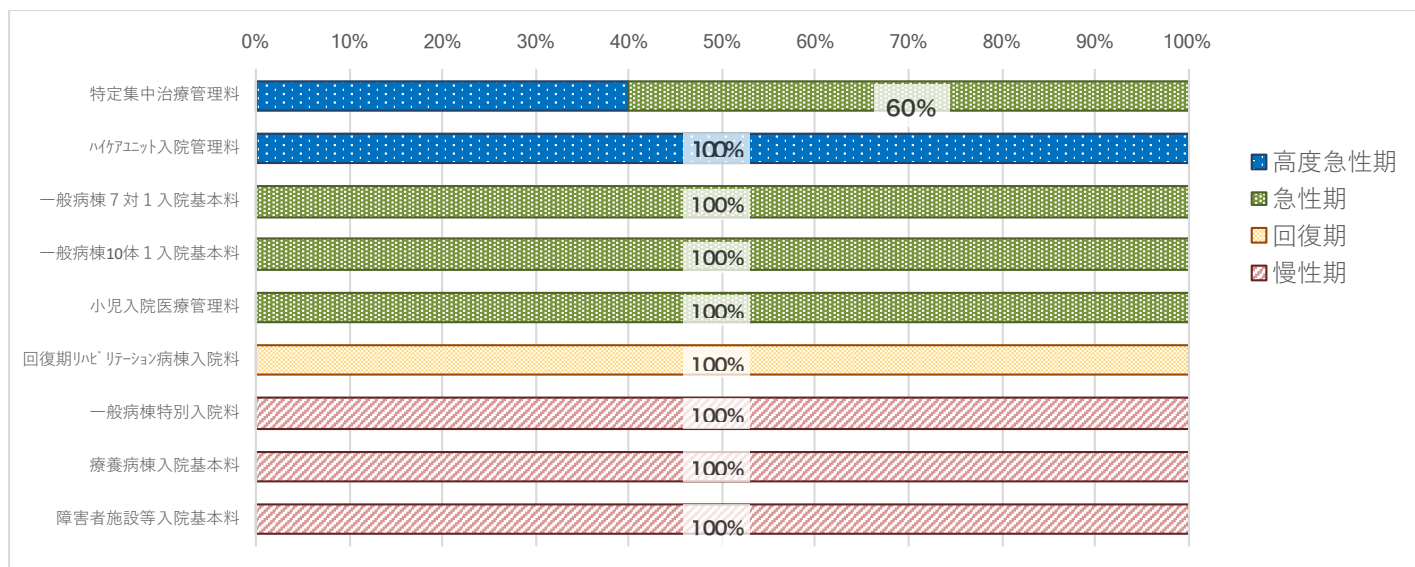
※平成27年度病床機能報告において報告された病院・診療所の稼働病床で求めた病床稼働率

※国立療養所愛楽園の一般開放されていない病棟は除外した。

また、明らかなエラー、入院患者実績のない病床も除外した。

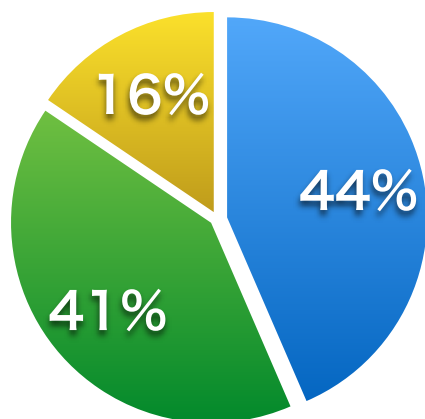
平成27年度病床機能報告集計結果

3. 各施設基準に占める病床機能の割合



※平成27年度報告より入院基本料等（病院）別の4機能の割合を集計

4. 新規入院患者内訳



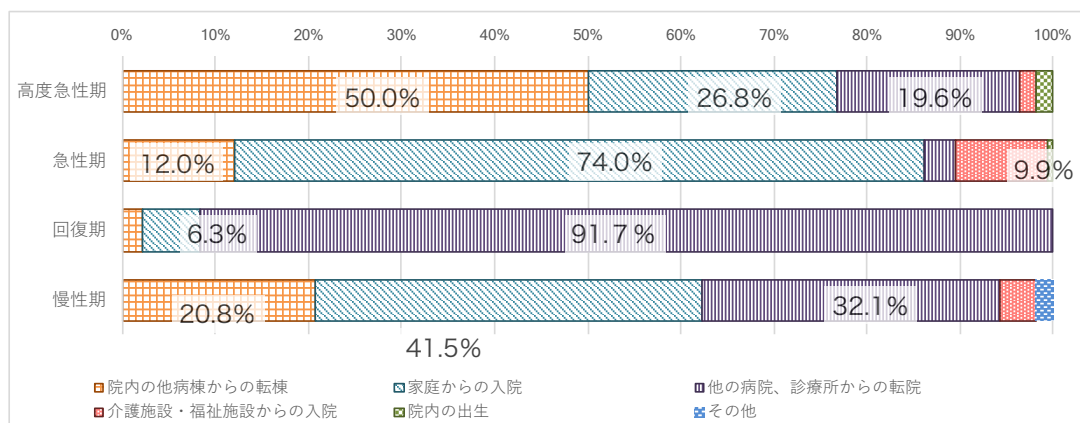
新規入院患者数	15,565
うち、予定入院	6,771
うち、予定外の救急医療入院以外の入院	6,376
うち、予定外の救急医療入院の患者	2,418

- 予定入院
- 予定外の救急医療入院以外の入院患者
- うち、予定外の救急医療入院の患者

※平成27年7月1日～平成28年6月30日の1年間の新規に入院した患者内訳

平成27年度病床機能報告集計結果

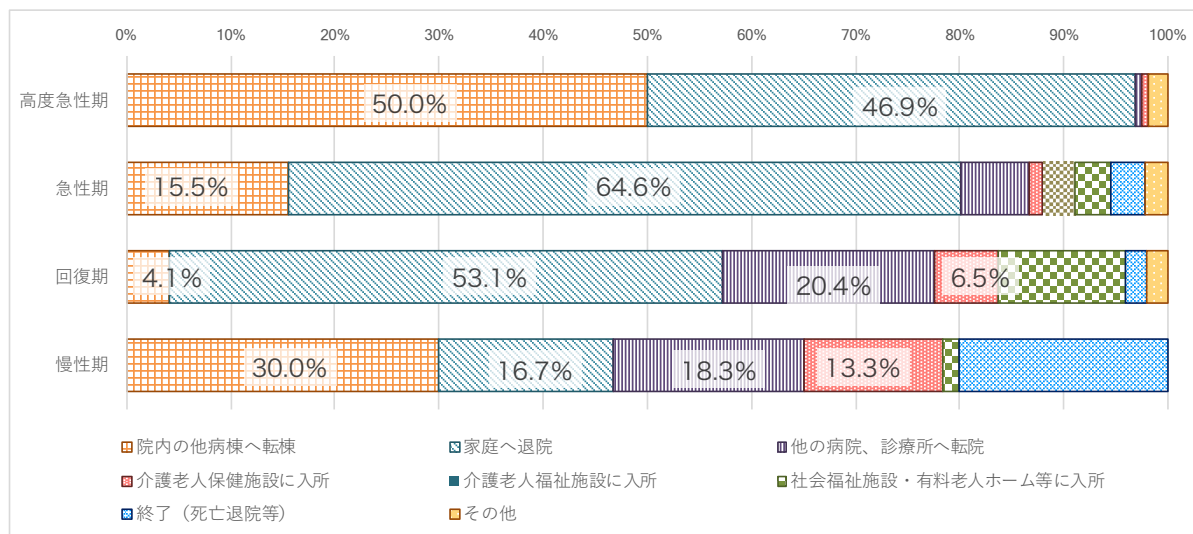
5. 入院患者の状況_入棟前の場所



	高度急性期	急性期	回復期	慢性期	合計
新規入棟患者数	168	1,163	48	53	1,432
うち、院内の他病棟からの転棟	84	140	1	11	236
うち、家庭からの入院	45	861	3	22	931
うち、他の病院、診療所からの転院	33	39	44	17	133
うち、介護施設・福祉施設からの入院	3	115	0	2	120
うち、院内の出生	3	8	0	0	11
うち、その他	0	0	0	1	1

※ 平成28年度報告より病院のみ集計（集計期間：平成28年6月の1ヶ月間）

6. 入院患者の状況_退棟先の場所



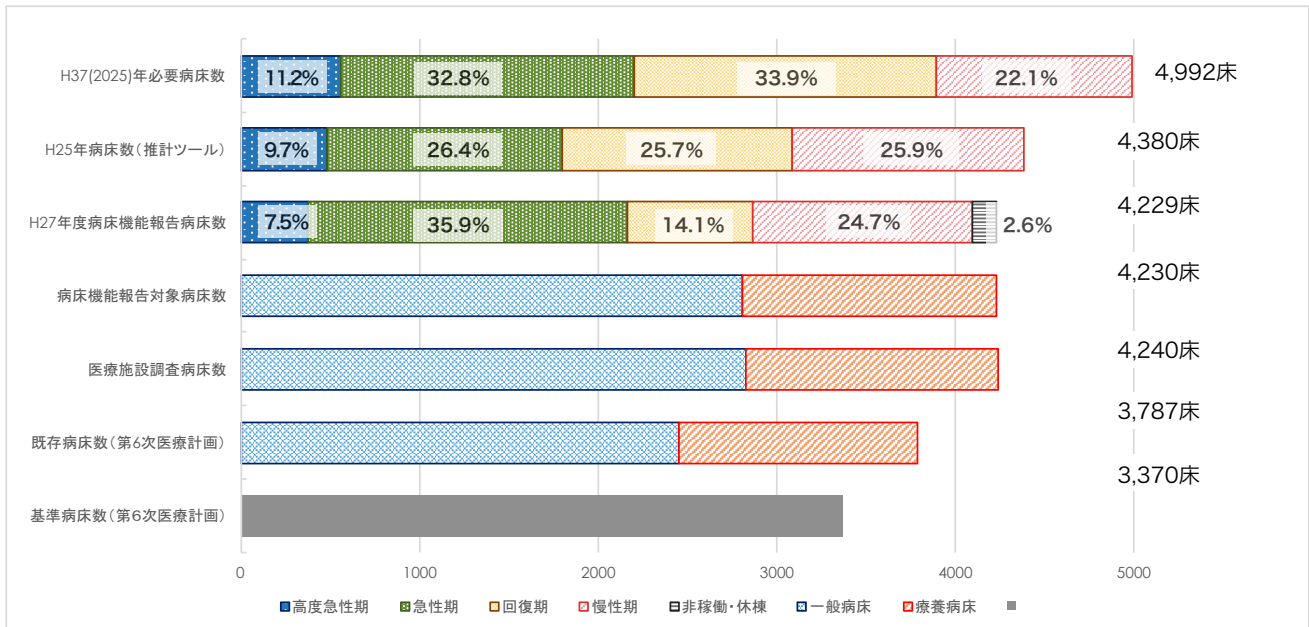
	高度急性期	急性期	回復期	慢性期	合計
退棟患者数	162	1,121	49	60	1,392
うち、院内の他病棟へ転棟	81	174	2	18	275
うち、家庭へ退院	76	724	26	10	836
うち、他の病院、診療所へ転院	1	73	10	11	95
うち、介護老人保健施設に入所	1	15	3	8	27
うち、介護老人福祉施設に入所	0	35	0	0	35
うち、社会福祉施設・有料老人ホーム等に入所	0	39	6	1	46
うち、終了（死亡退院等）	0	36	1	12	49
うち、その他	3	25	1	0	29

※ 平成28年度報告より病院のみ集計（集計期間：平成28年6月の1ヶ月間）

平成27年度病床機能報告集計結果

中部圏域

1. 将来（2025年）における必要病床数と現在の病床数等との比較



中部圏域

(単位: 床)

区分	高度急性期	急性期	回復期	慢性期	休棟等	合計
H37(2025)年必要病床数	561	1,639	1,691	1,101	—	4,992
H25年病床数(推計ツール)	483	1,318	1,285	1,294	—	4,380
H27年度病床機能報告病床数	373	1,790	703	1,233	130	4,229

区分	一般病床	療養病床	—	合計
病床機能報告対象病床数	2,811	1,419	—	4,230
医療施設調査病床数	2,821	1,419	—	4,240
既存病床数(第6次医療計画)	2,449	1,338	—	3,787
基準病床数(第6次医療計画)	—	—	—	3,370

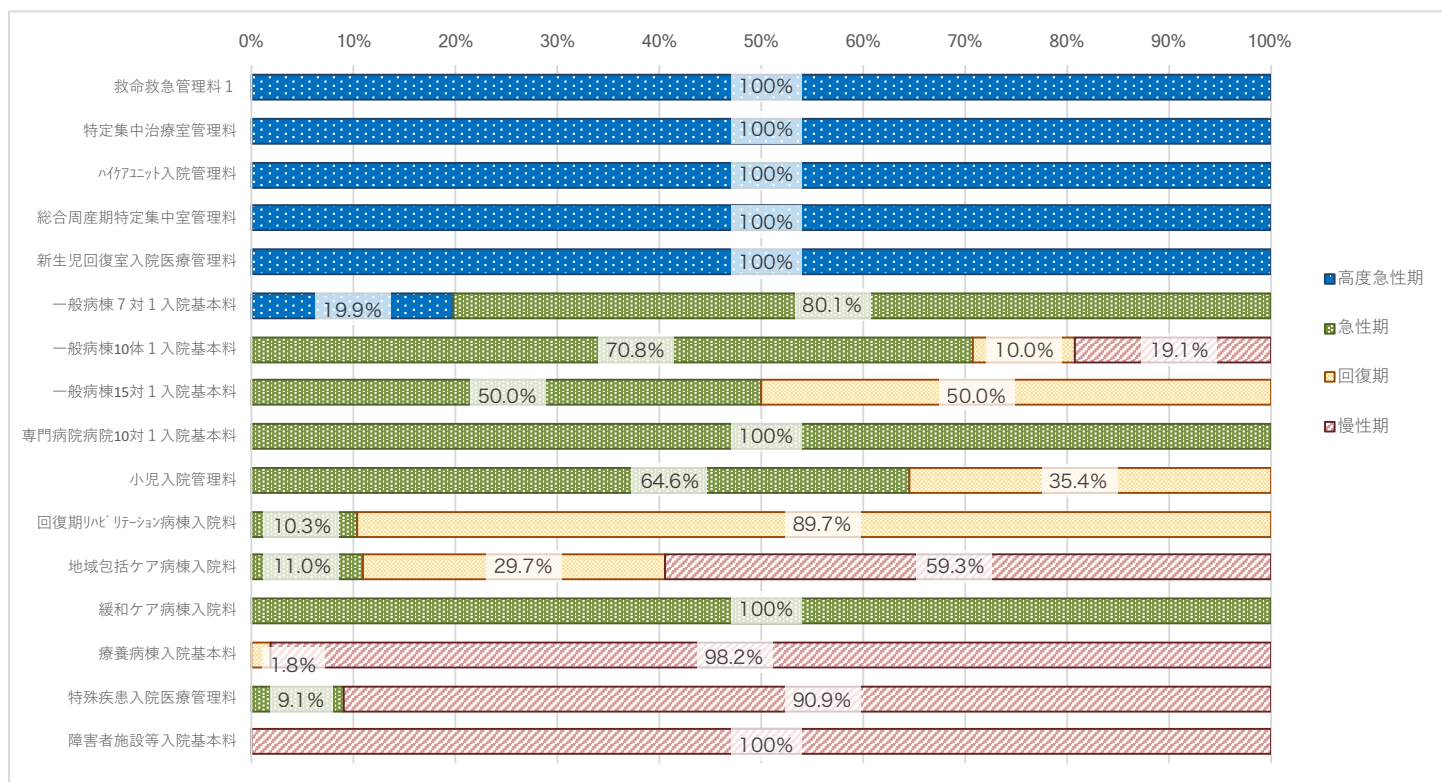
2. 機能別病床稼働率

	稼働率		(参考) 必要病床数推計に用いられた稼働率
	沖縄県	中部圏域	
高度急性期	94.9%	100.6%	75%
急性期	85.9%	88.4%	78%
回復期	94.2%	93.8%	90%
慢性期	91.3%	89.7%	92%

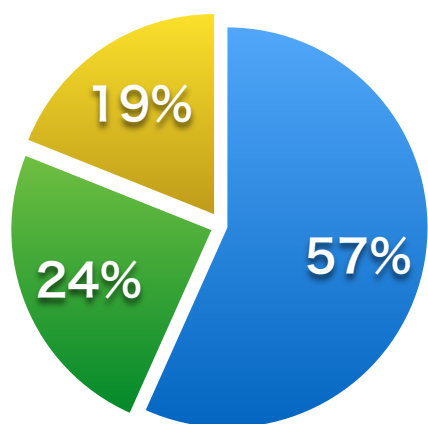
※ 平成27年度病床機能報告において報告された病院・診療所の稼働病床で求めた病床稼働率
 ※ 明らかなエラー、入院患者実績のない病床も除外した。

平成27年度病床機能報告集計結果

3. 施設基準別病床機能



4. 新規入院患者内訳



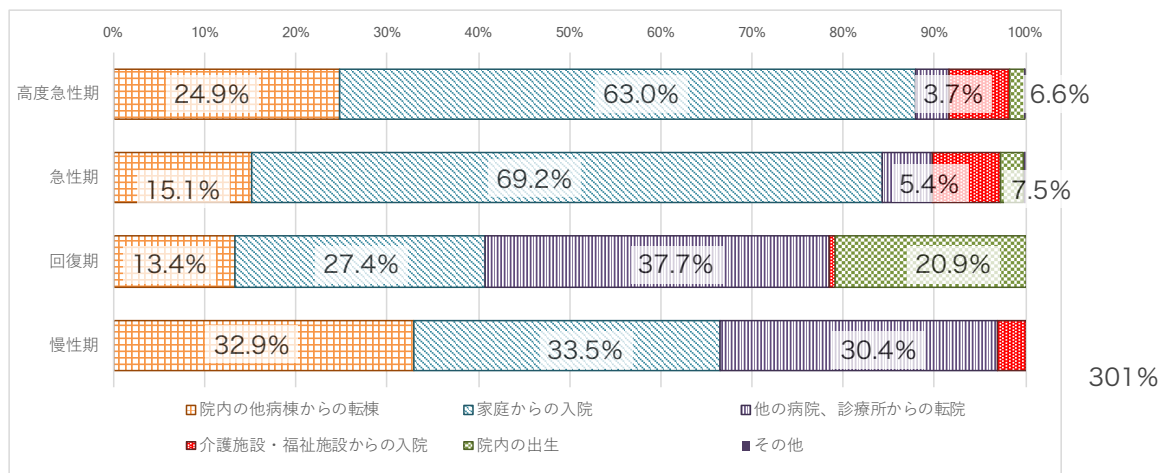
新規入院患者数	72,581
うち、予定入院	41,609
うち、予定外の救急医療入院以外の入院患者	17,875
うち、予定外の救急医療入院の患者	13,097

- 予定入院
- 予定外の救急医療入院以外の入院患者
- うち、予定外の救急医療入院の患者

※ 平成27年7月1日～平成28年6月30日の1年間の新規に入院した患者内訳

平成27年度病床機能報告集計結果

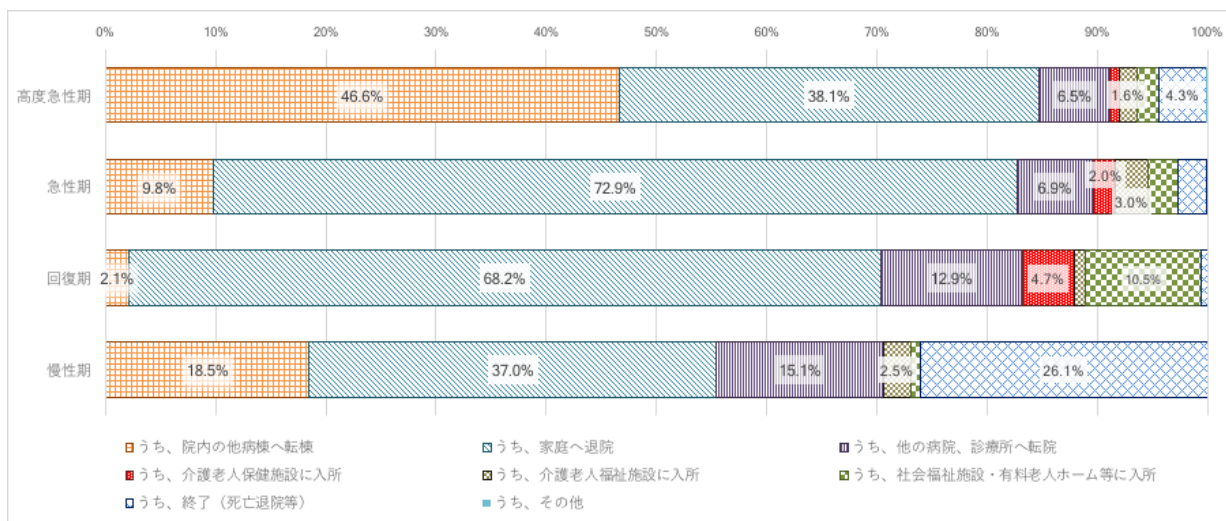
5. 入院患者の状況_入棟前の場所



	高度急性期	急性期	回復期	慢性期	合計
新規入棟患者数	1,223	4,608	478	161	6,470
うち、院内の他病棟からの転棟	304	695	64	53	1,116
うち、家庭からの入院	771	3,190	131	54	4,146
うち、他の病院、診療所からの転院	45	249	180	49	523
うち、介護施設・福祉施設からの入院	81	345	3	5	434
うち、院内の出生	20	118	100	0	238
うち、その他	2	11	0	0	13

※ 平成28年度報告より病院のみ集計（集計期間：平成28年6月の1ヶ月間）

6. 入院患者の状況_退棟先の場所



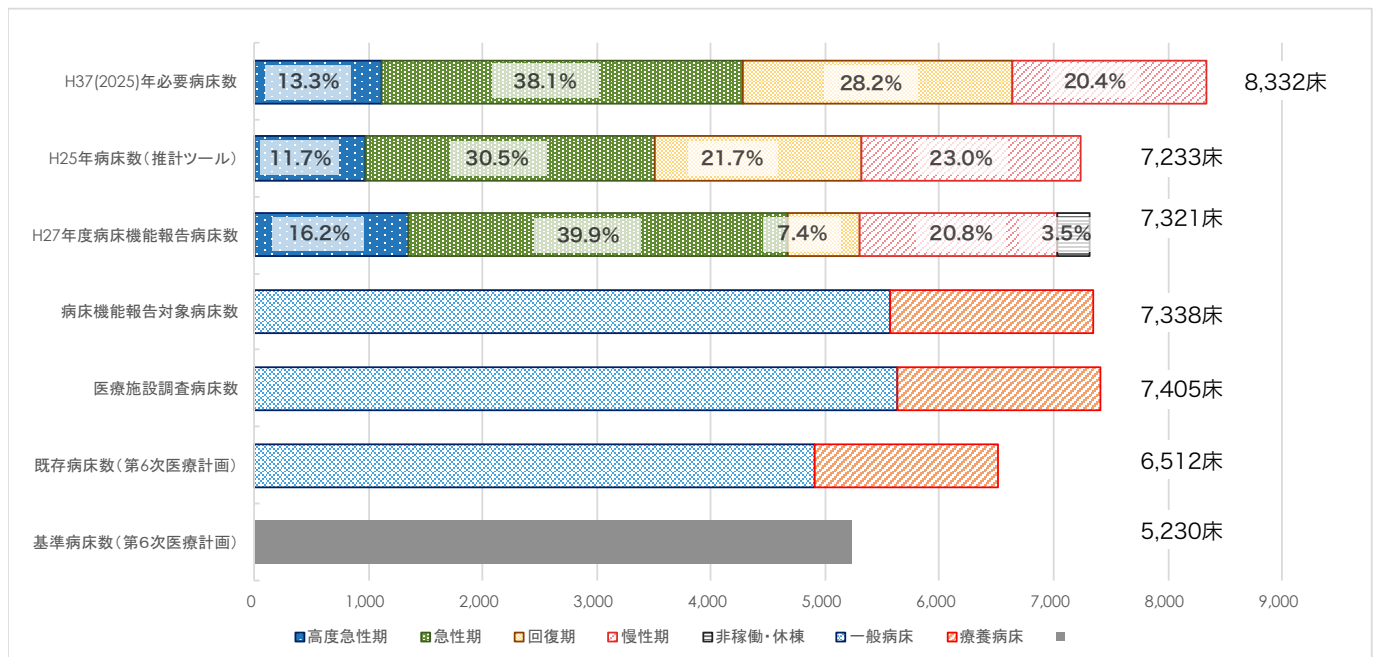
	高度急性期	急性期	回復期	慢性期	合計
新規入棟患者数	1,262	4,530	381	119	6,292
うち、院内の他病棟へ転棟	588	442	8	22	1,060
うち、家庭へ退院	481	3,304	260	44	4,089
うち、他の病院、診療所へ転院	82	314	49	18	463
うち、介護老人保健施設に入所	10	92	18	0	120
うち、介護老人福祉施設に入所	20	135	4	3	162
うち、社会福祉施設・有料老人ホーム等に入所	26	124	40	1	191
うち、終了（死亡退院等）	54	118	2	31	205
うち、その他	1	1	0	0	2

※ 平成28年度報告より病院のみ集計（集計期間：平成28年6月の1ヶ月間）

平成27年度病床機能報告集計結果

南部圏域

1. 将来（2025年）における必要病床数と現在の病床数等との比較



南部圏域

(単位:床)

区分	高度急性期	急性期	回復期	慢性期	休棟等	合計
H37(2025)年必要病床数	1,111	3,172	2,350	1,699	—	8,332
H25年病床数(推計ツール)	972	2,538	1,811	1,913	—	7,233
H27年度病床機能報告病床数	1,351	3,326	620	1,729	295	7,321

区分	一般病床	療養病床	合計
病床機能報告対象病床数	5,571	1,767	7,338
医療施設調査病床数	5,638	1,767	7,405
既存病床数(第6次医療計画)	4,910	1,602	6,512
基準病床数(第6次医療計画)	—	—	5,230

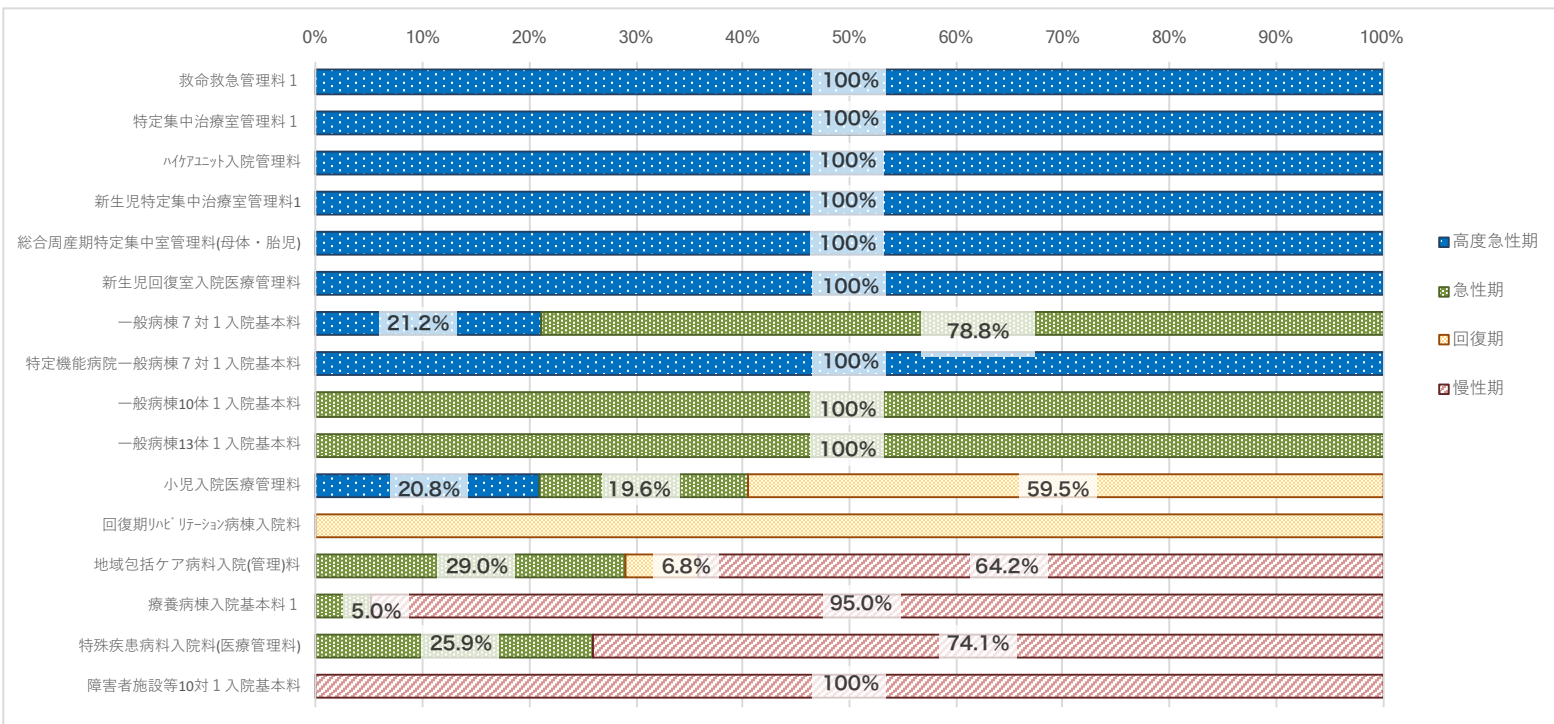
2. 機能別病床稼働率

	沖縄県	南部圏域	(参考) 必要病床数推計に用いら
	高度急性期	94.9%	93.7%
急性期	85.9%	84.3%	78%
回復期	94.2%	95.5%	90%
慢性期	91.3%	87.0%	92%

※平成27年度病床機能報告において報告された病院・診療所の稼働病床で求めた病床稼働率
 ※明らかなエラー、入院患者実績のない病床は除外した。

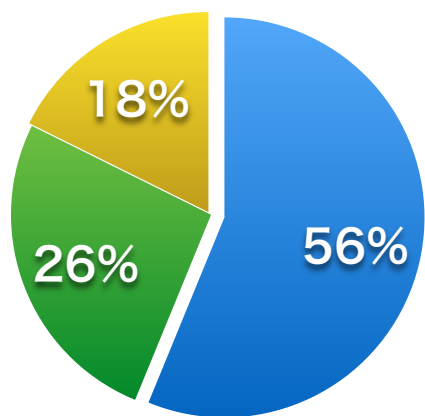
平成27年度病床機能報告集計結果

3. 各施設基準に占める病床機能の割合



※平成27年度報告より入院基本料等（病院）別の4機能の割合を集計

4. 新規入院患者内訳



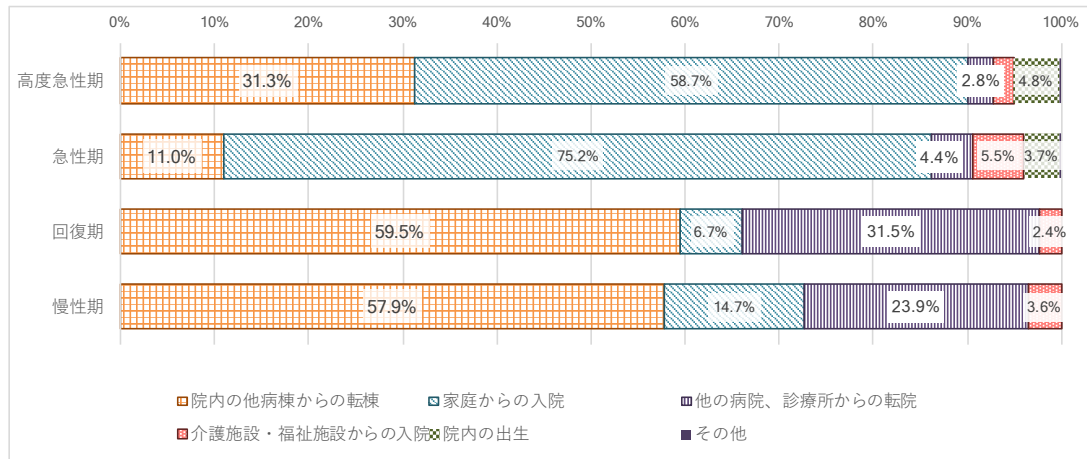
- 予定入院
- 予定外の救急医療入院以外の入院患者
- うち、予定外の救急医療入院の患者

新規入院患者数	144,653
うち、予定入院	81,293
うち、予定外の救急医療入院以外の入院患者	37,798
うち、予定外の救急医療入院の患者	25,562

※平成27年7月1日～平成28年6月30日の1年間の新規に入院した患者内訳

平成27年度病床機能報告集計結果

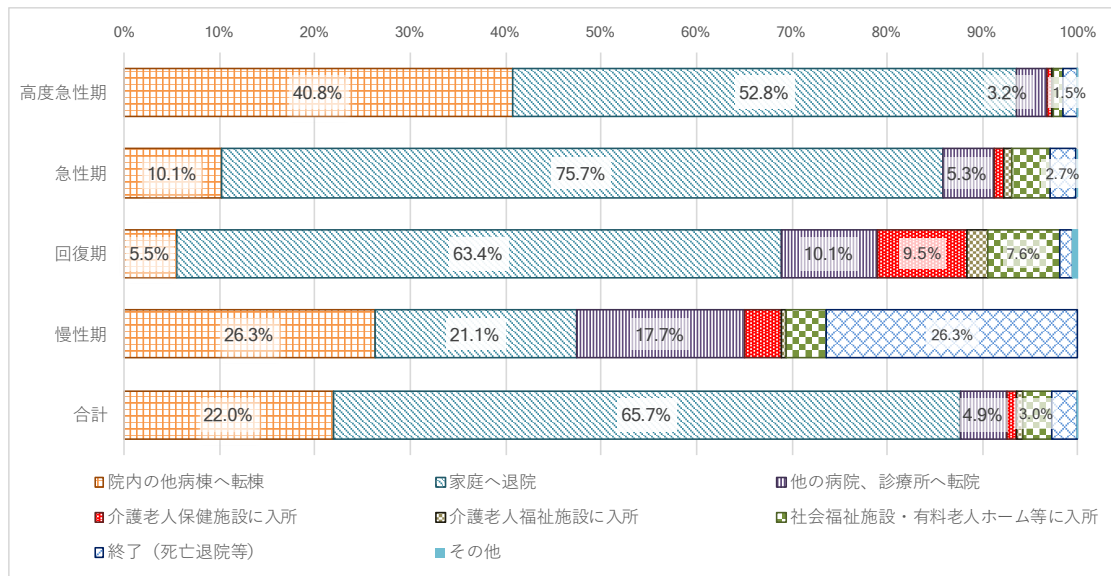
5. 入院患者の状況_入棟前の場所



	高度急性期	急性期	回復期	慢性期	合計
新規入棟患者数	5,020	7,253	375	197	12,845
うち、院内の他病棟からの転棟	1,572	799	223	114	2,708
うち、家庭からの入院	2,946	5,451	25	29	8,451
うち、他の病院、診療所からの転院	143	319	118	47	627
うち、介護施設・福祉施設からの入院	104	397	9	7	517
うち、院内の出生	240	266	0	0	506
うち、その他	15	21	0	0	36

※ 平成28年度報告より病院のみ集計（集計期間：平成28年6月の1ヶ月間）

6. 入院患者の状況_退棟先の場所



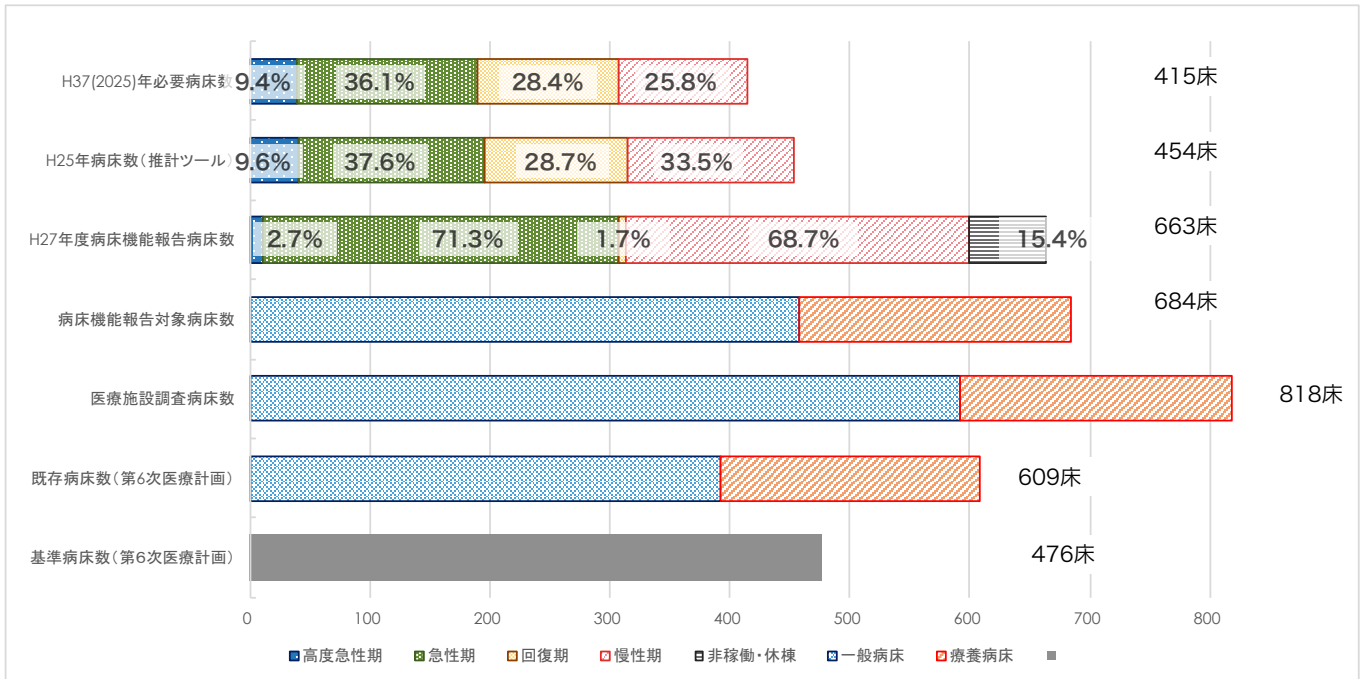
	高度急性期	急性期	回復期	慢性期	合計
新規入棟患者数	4,808	7,251	328	209	12,596
うち、院内の他病棟へ転棟	1,961	734	18	55	2,768
うち、家庭へ退院	2,538	5,487	208	44	8,277
うち、他の病院、診療所へ転院	156	387	33	37	613
うち、介護老人保健施設に入所	21	76	31	8	136
うち、介護老人福祉施設に入所	10	67	7	1	85
うち、社会福祉施設・有料老人ホーム等に入所	48	291	25	9	373
うち、終了（死亡退院等）	70	198	4	55	327
うち、その他	4	11	2	0	17

※ 平成28年度報告より病院のみ集計（集計期間：平成28年6月の1ヶ月間）

平成27年度病床機能報告集計結果

宮古圏域

1. 将来（2025年）における必要病床数と現在の病床数等との比較



宮古圏域

(単位: 床)

区分	高度急性期	急性期	回復期	慢性期	休棟等	合計
H37(2025)年必要病床数	39	150	118	107	—	415
H25年病床数(推計ツール)	40	156	119	139	—	454
H27年度病床機能報告病床数	11	296	7	285	64	663

区分	一般病床	療養病床	—	合計
病床機能報告対象病床数	458	226	—	684
医療施設調査病床数	592	226	—	818
既存病床数(第6次医療計画)	393	216	—	609
基準病床数(第6次医療計画)	—	—	—	476

2. 機能別病床稼働率

	稼働率 (%)		(参考) 必要 病床数推計に 用いられた稼働率 (%)
	沖縄県	宮古圏域	
高度急性期	94.9%	93.1%	75%
急性期	85.9%	92.9%	78%
回復期	94.2%	96.8%	90%
慢性期	91.3%	92.1%	92%

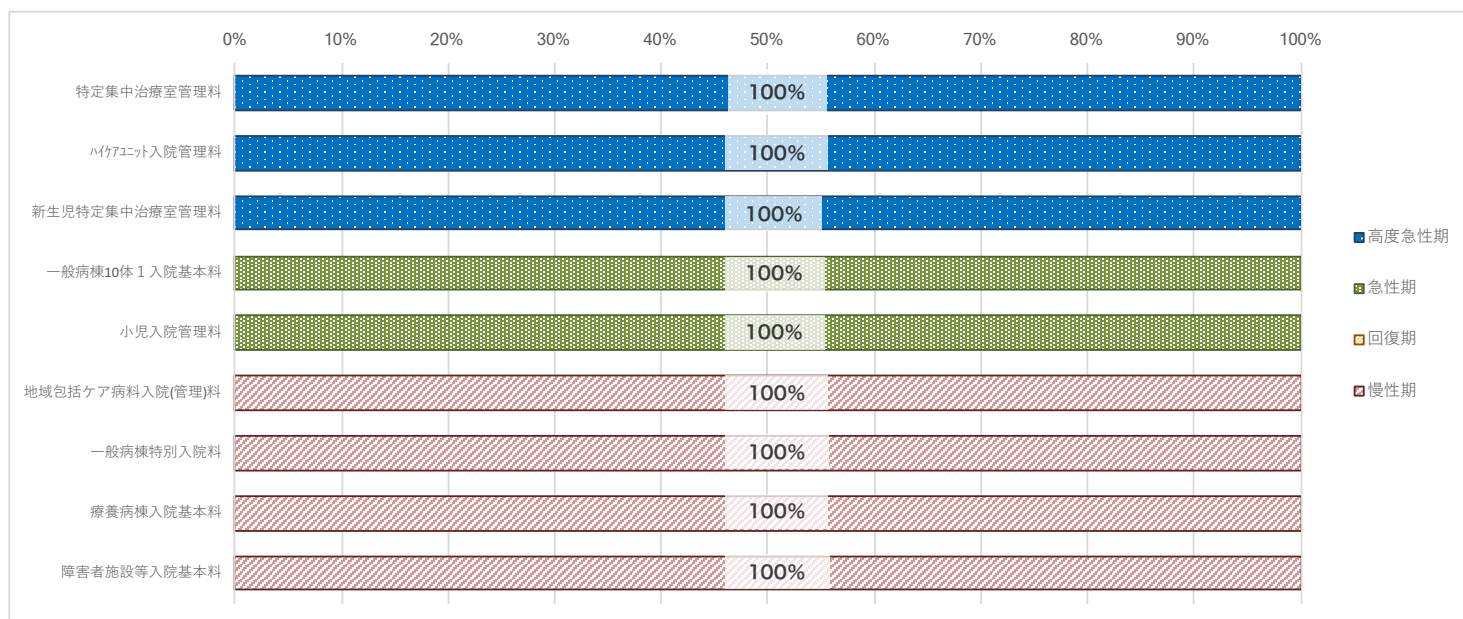
※平成27年度病床機能報告において報告された病院・診療所の稼働病床で求めた病床稼働率

※国立療養所南静園の一般開放されていない病棟は除外した。

また、明らかなエラー、入院患者実績のない病床も除外した。

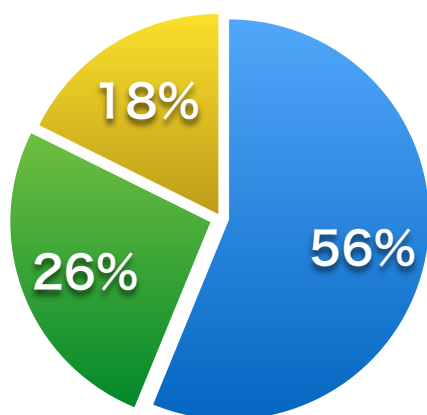
平成27年度病床機能報告集計結果

3. 各施設基準に占める病床機能の割合



※平成27年度報告より入院基本料等（病院）別の4機能の割合を集計

4. 新規入院患者内訳



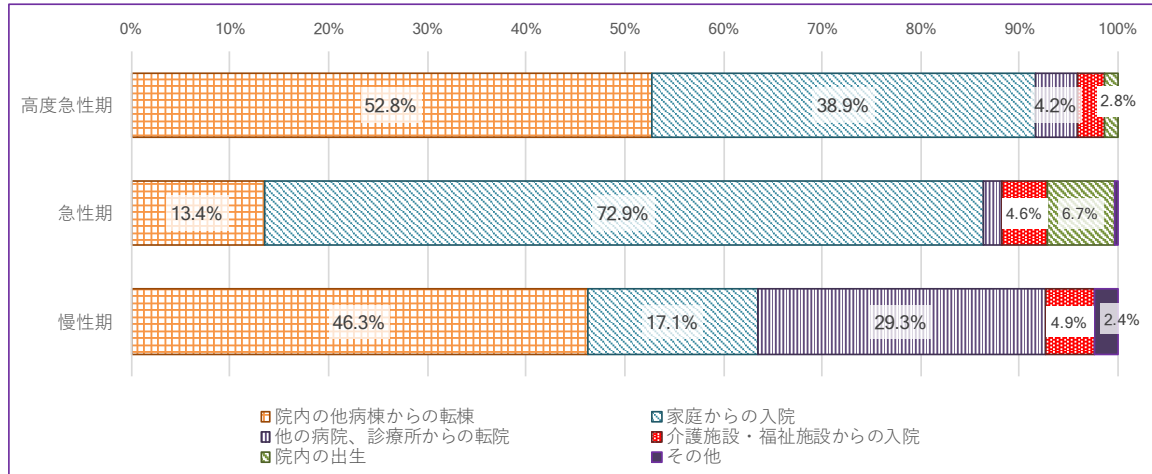
新規入院患者数	144,653
うち、予定入院	81,293
うち、予定外の救急医療入院以外の入院患者	37,798
うち、予定外の救急医療入院の患者	25,562

- 予定入院
- 予定外の救急医療入院以外の入院患者
- うち、予定外の救急医療入院の患者

※平成27年7月1日～平成28年6月30日の1年間の新規に入院した患者内訳

平成27年度病床機能報告集計結果

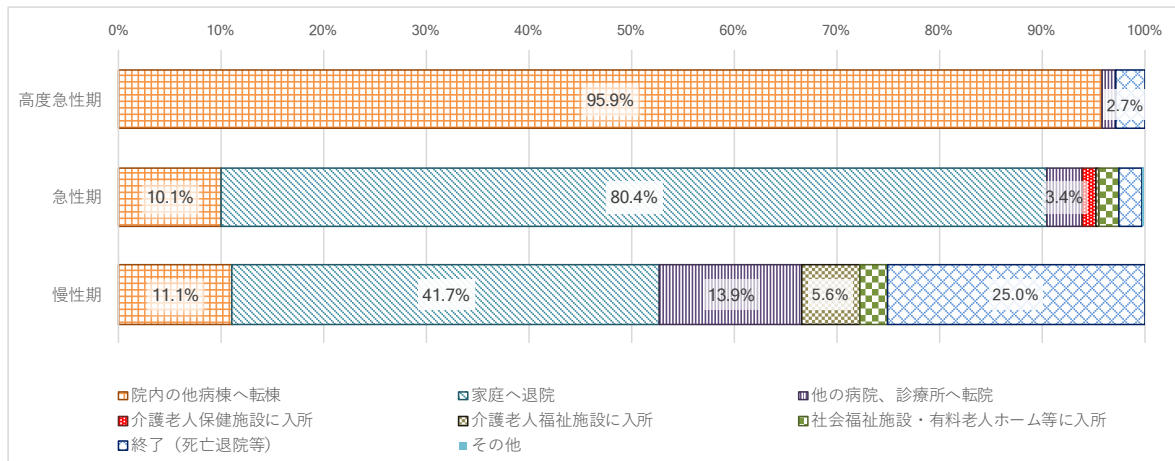
5. 入院患者の状況_入棟前の場所



	高度急性期	急性期	慢性期	合計
新規入棟患者数	72	476	41	589
うち、院内の他病棟からの転棟	38	64	19	121
うち、家庭からの入院	28	347	7	382
うち、他の病院、診療所からの転院	3	9	12	24
うち、介護施設・福祉施設からの入院	2	22	2	26
うち、院内の出生	1	32	0	33
うち、その他	0	2	1	3

※ 平成28年度報告より病院のみ集計（集計期間：平成28年6月の1ヶ月間）
宮古圏域は回復期を報告した病院の病棟なし

6. 入院患者の状況_退棟先の場所



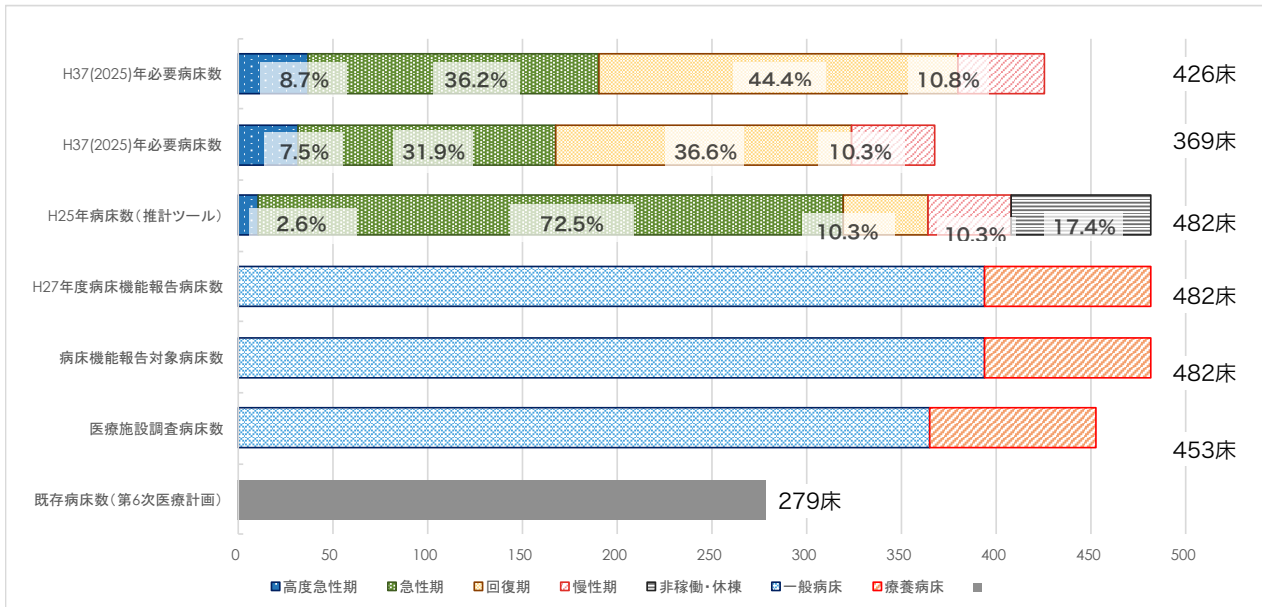
	高度急性期	急性期	慢性期	合計
新規入棟患者数	73	557	36	666
うち、院内の他病棟へ転棟	70	56	4	130
うち、家庭へ退院	0	448	15	463
うち、他の病院、診療所へ転院	1	19	5	25
うち、介護老人保健施設に入所	0	8	0	8
うち、介護老人福祉施設に入所	0	1	2	3
うち、社会福祉施設・有料老人ホーム等に入所	0	11	1	12
うち、終了（死亡退院等）	2	13	9	24
うち、その他	0	1	0	1

※ 平成28年度報告より病院のみ集計（集計期間：平成28年6月の1ヶ月間）
宮古圏域は回復期を報告した病院の病棟なし

平成27年度病床機能報告集計結果

八重山圏域

1. 将来（2025年）における必要病床数と現在の病床数等との比較



八重山圏域

(単位:床)

区分	高度急性期	急性期	回復期	慢性期	休棟等	合計
H37(2025)年必要病床数	37	154	189	46	—	426
H25年病床数(推計ツール)	32	136	156	44	—	369
H27年度病床機能報告病床数	11	309	44	44	74	482

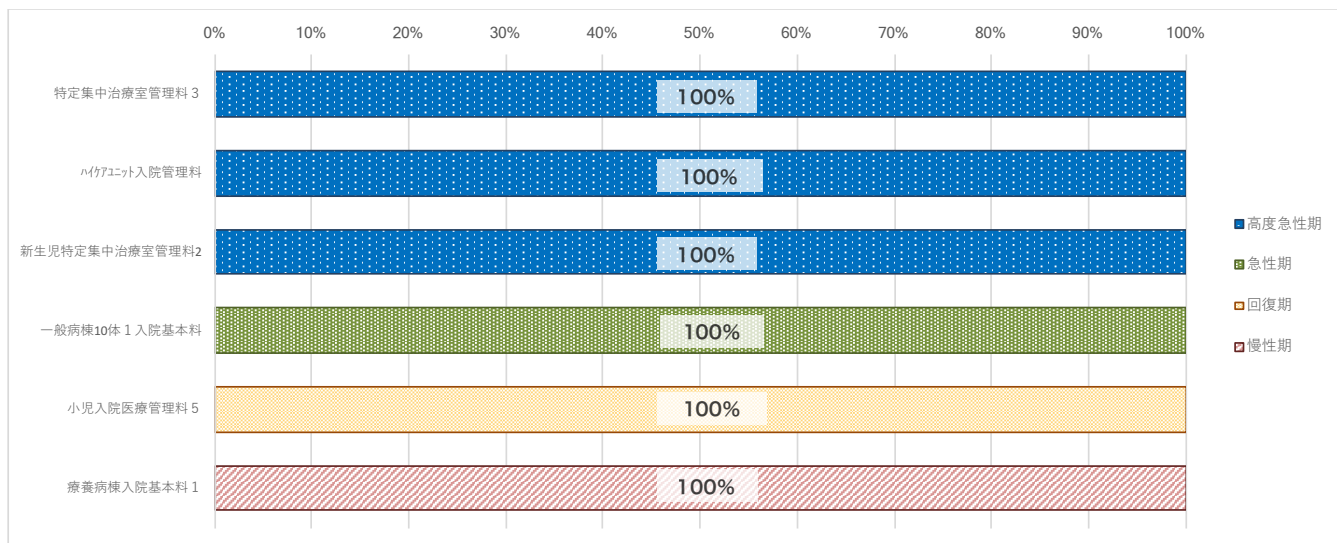
区分	一般病床	療養病床	合計
病床機能報告対象病床数	394	88	482
医療施設調査病床数	394	88	482
既存病床数(第6次医療計画)	365	88	453
基準病床数(第6次医療計画)	—	—	279

2. 機能別病床稼働率

	稼働率		(参考) 必要 病床数推計に 用いられた稼
	沖縄県	八重山圏域	
高度急性期	94.9%	69.8%	75%
急性期	85.9%	87.8%	78%
回復期	94.2%	98.7%	90%
慢性期	91.3%	99.0%	92%

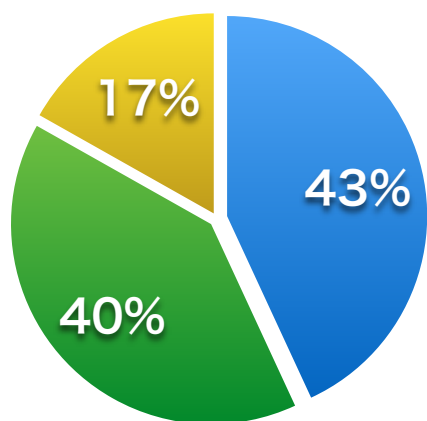
※平成27年度病床機能報告において報告された病院・診療所の稼働病床で求めた病床稼働率

3. 各施設基準に占める病床機能の割合



※平成27年度報告より入院基本料等（病院）別の4機能の割合を集計

4. 新規入院患者内訳



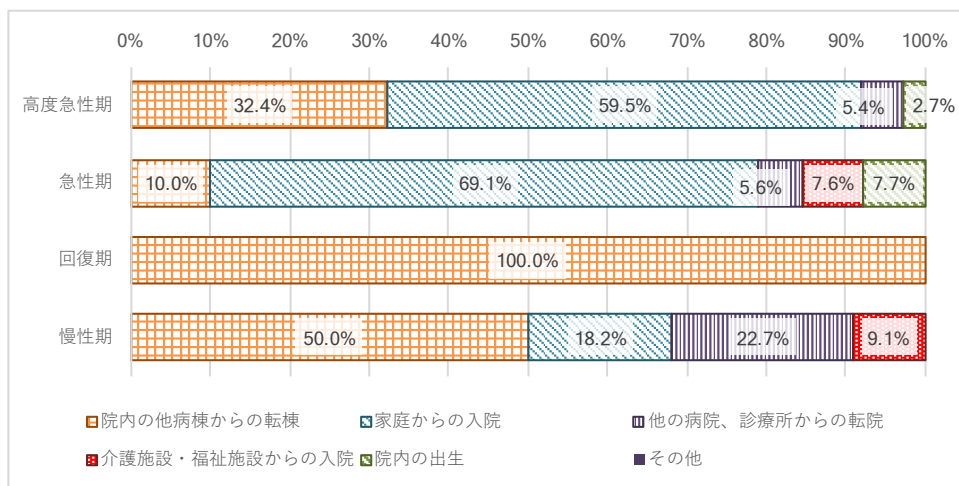
新規入院患者数	8,123
うち、予定入院	3,501
うち、予定外の救急医療入院以外の入院患者	3,255
うち、予定外の救急医療入院の患者	1,367

- 予定入院
- 予定外の救急医療入院以外の入院患者
- うち、予定外の救急医療入院の患者

※ 平成27年7月1日～平成28年6月30日の1年間の新規に入院した患者内訳

平成27年度病床機能報告集計結果

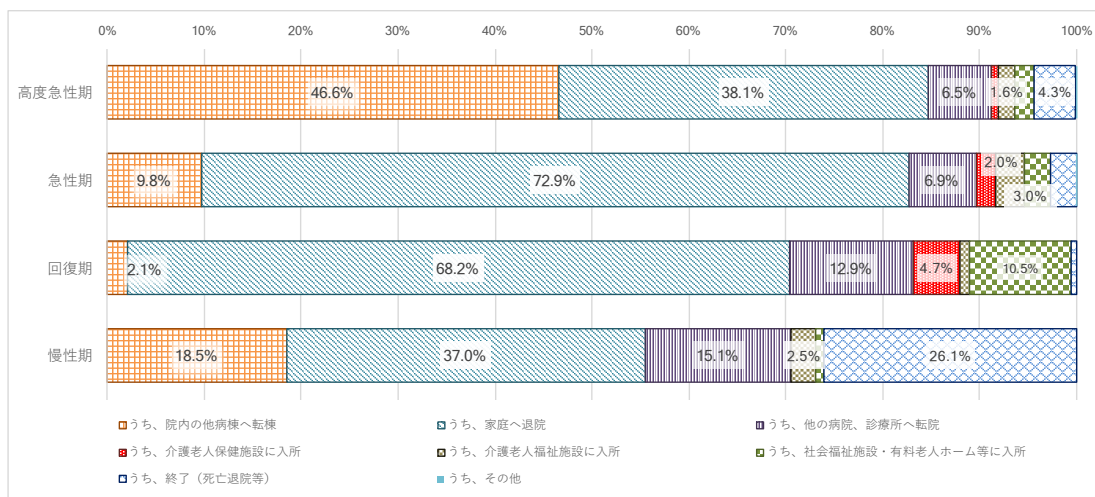
5. 入院患者の状況_入棟前の場所



	高度急性期	急性期	回復期	慢性期	合計
新規入棟患者数	37	608	22	22	689
うち、院内の他病棟からの転棟	12	61	22	11	106
うち、家庭からの入院	22	420	0	4	446
うち、他の病院、診療所からの転院	2	34	0	5	41
うち、介護施設・福祉施設からの入院	0	46	0	2	48
うち、院内の出生	1	47	0	0	48
うち、その他	0	0	0	0	0

※ 平成28年度報告より病院のみ集計（集計期間：平成28年6月の1ヶ月間）

6. 入院患者の状況_退棟先の場所



	高度急性期	急性期	回復期	慢性期	合計
新規入棟患者数	1,262	4,530	381	119	6,292
うち、院内の他病棟へ転棟	588	442	8	22	1,060
うち、家庭へ退院	481	3,304	260	44	4,089
うち、他の病院、診療所へ転院	82	314	49	18	463
うち、介護老人保健施設に入所	10	92	18	0	120
うち、介護老人福祉施設に入所	20	135	4	3	162
うち、社会福祉施設・有料老人ホーム等に入所	26	124	40	1	191
うち、終了（死亡退院等）	54	118	2	31	205
うち、その他	1	1	0	0	2

※ 平成28年度報告より病院のみ集計（集計期間：平成28年6月の1ヶ月間）