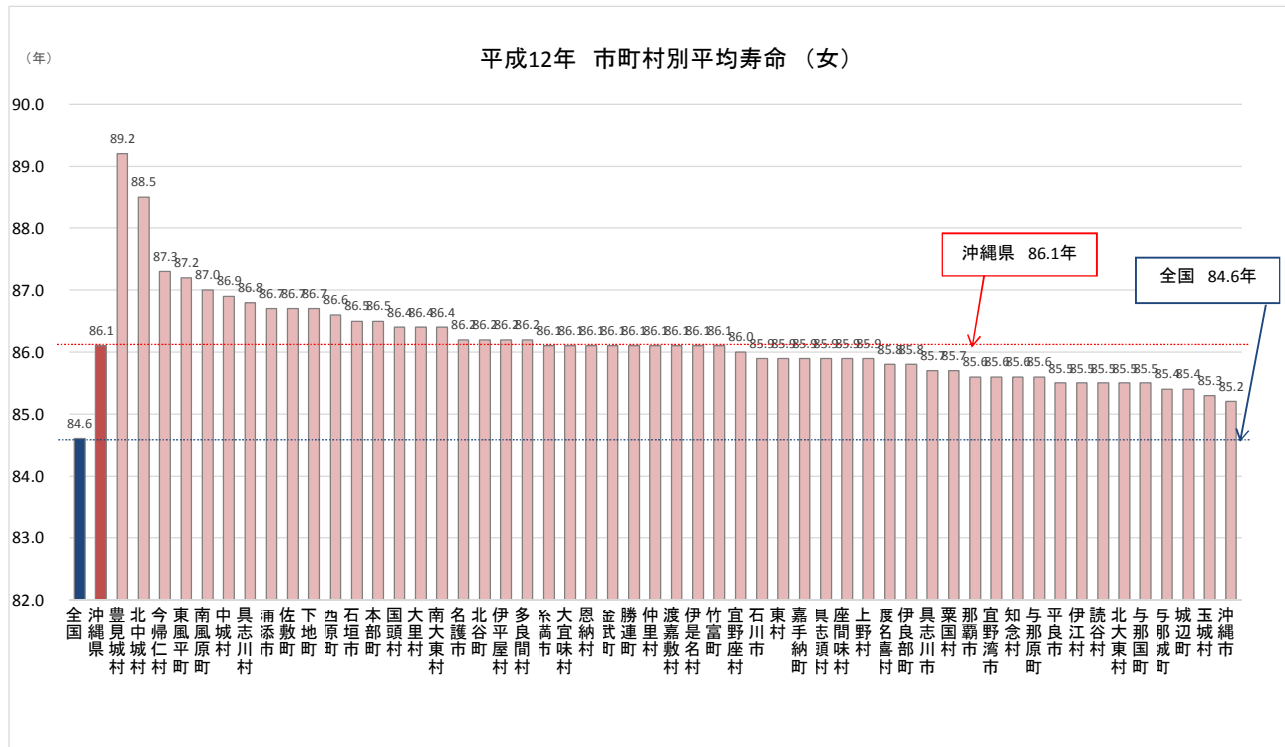
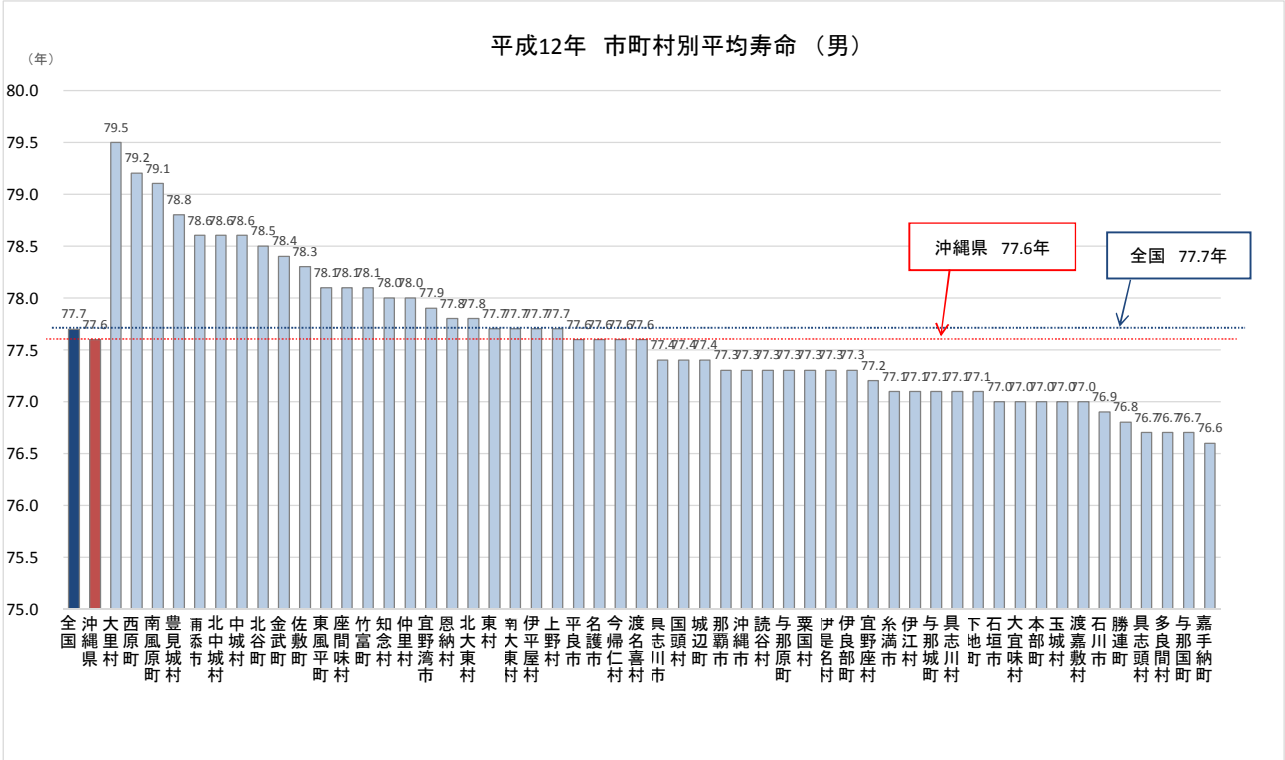


平成12年 市町村別平均寿命

平成12年の沖縄県の平均寿命（0歳の平均余命）を市町村別にみると、男では大里村が最も高く79.5年、次いで西原町79.2年、南風原町79.1年の順となっている。女では、豊見城村が89.2年で最も高く、次いで北中城村88.5年、今帰仁村87.3年の順となっている。

男の平均寿命の最も高い大里村と最も低い嘉手納町の差は2.9年、女の最も高い豊見城村と最も低い沖縄市の差は4.0年となっている。



平成12年 平均寿命の男女比較

男女ともに沖縄県の平均寿命より高い市町村は12市町村、低い市町村は16市町村となっている。

男女の平均寿命の差は全国で6.9年、沖縄県で8.5年となっているが、市町村別にみると、男女差が最も大きいのは、豊見城村（10.4年）、次いで北中城村（9.9年）となっている。一方、最も差が小さいのは、大里村（6.9年）、次いで西原町（7.4年）、知念村（7.6年）となっている。

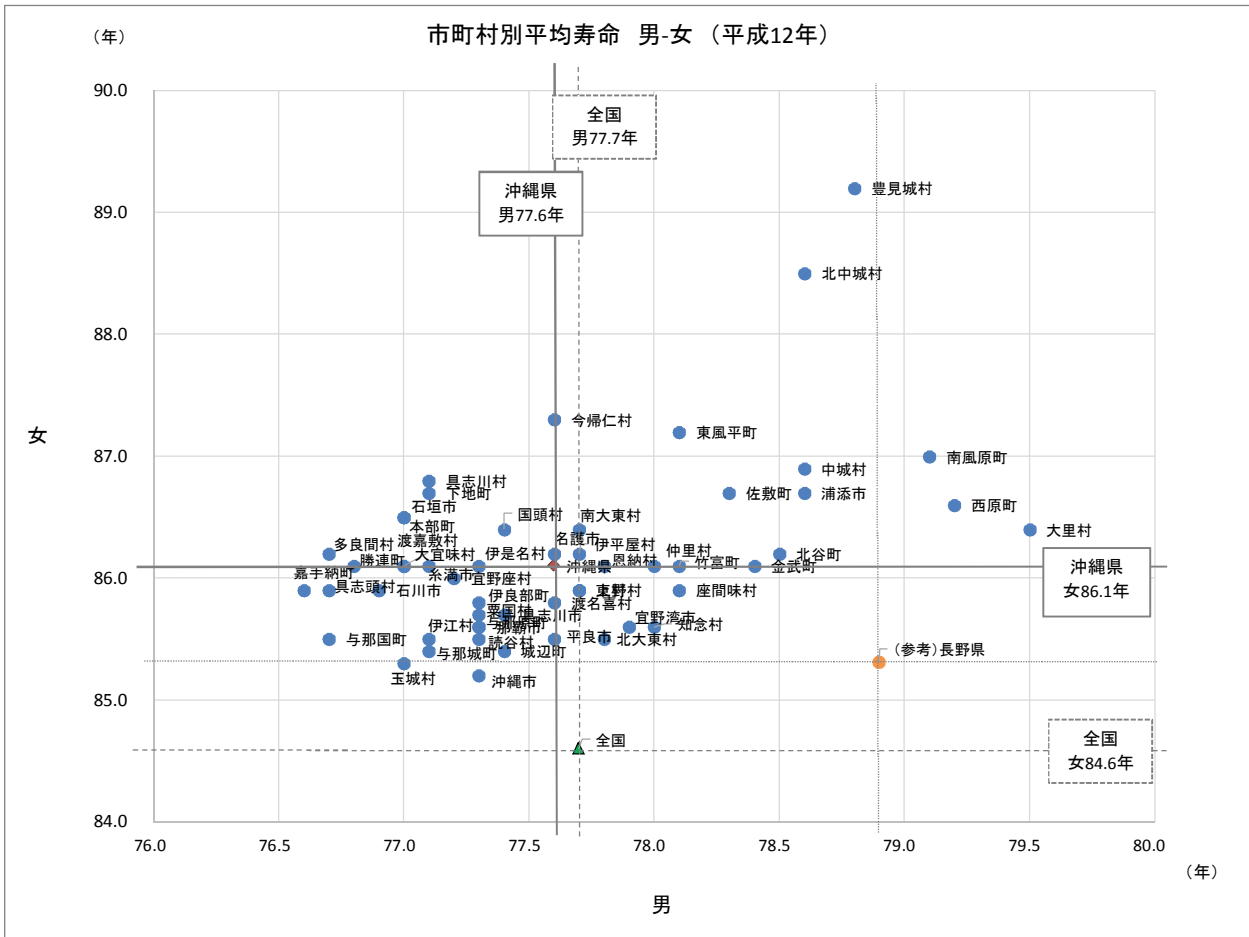


表 市町村別平均寿命の男女差

順位	市町村	男女差	男	女	順位	市町村	男女差	男	女
1	豊見城村	10.4	78.8	89.2	28	中城村	8.3	78.6	86.9
2	北中城村	9.9	78.6	88.5	30	那覇市	8.3	77.3	85.6
3	今帰仁村	9.7	77.6	87.3	30	具志川市	8.3	77.4	85.7
3	具志川村	9.7	77.1	86.8	30	恩納村	8.3	77.8	86.1
5	下地町	9.6	77.1	86.7	30	玉城村	8.3	77.0	85.3
6	石垣市	9.5	77.0	86.5	30	与那原町	8.3	77.3	85.6
6	本部町	9.5	77.0	86.5	35	東村	8.2	77.7	85.9
6	多良間村	9.5	76.7	86.2	35	読谷村	8.2	77.3	85.5
9	嘉手納町	9.3	76.6	85.9	35	渡名喜村	8.2	77.6	85.8
10	勝連町	9.3	76.8	86.1	35	上野村	8.2	77.7	85.9
11	具志頭村	9.2	76.7	85.9	39	浦添市	8.1	78.6	86.7
12	東風平町	9.1	78.1	87.2	40	仲里村	8.1	78.0	86.1
13	大宜味村	9.1	77.0	86.1	41	城辺町	8.0	77.4	85.4
13	渡嘉敷村	9.1	77.0	86.1	41	竹富町	8.0	78.1	86.1
15	石川市	9.0	76.9	85.9	43	平良市	7.9	77.6	85.5
15	糸満市	9.0	77.1	86.1	43	沖縄市	7.9	77.3	85.2
15	国頭村	9.0	77.4	86.4	43	南風原町	7.9	79.1	87.0
18	宜野座村	8.8	77.2	86.0	46	座間味村	7.8	78.1	85.9
18	伊是名村	8.8	77.3	86.1	47	北谷町	7.7	78.5	86.2
18	与那国町	8.8	76.7	85.5	47	北大東村	7.7	77.8	85.5
21	南大東村	8.7	77.7	86.4	49	宜野湾市	7.7	77.9	85.6
22	名護市	8.6	77.6	86.2	49	金武町	7.7	78.4	86.1
23	伊平屋村	8.5	77.7	86.2	51	知念村	7.6	78.0	85.6
23	伊良部町	8.5	77.3	85.8	52	西原町	7.4	79.2	86.6
25	伊江村	8.4	77.1	85.5	53	大里村	6.9	79.5	86.4
25	佐敷町	8.4	78.3	86.7					
25	粟国村	8.4	77.3	85.7					
28	与那城町	8.3	77.1	85.4					
	沖縄県	8.5	77.6	86.1					
	全国	6.9	77.7	84.6					