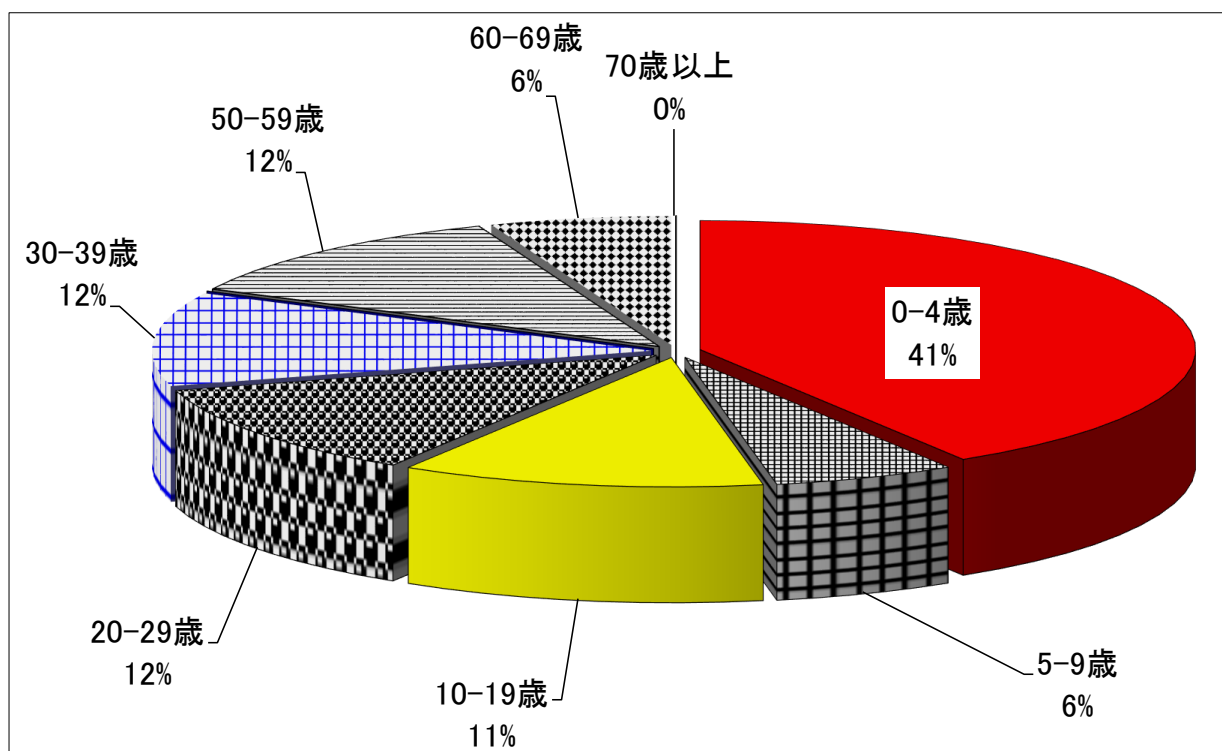


歳	0-4歳	5-9歳	10-19歳	20-29歳	30-39歳	40-49歳	50-59歳	60-69歳	70歳以上	総計
総計	7	1	2	2	2		2	1		17



#### (4) 四類感染症

##### レジオネラ症

No.	保健所	診断日	発病日	性別	年齢	(推定) 感染地域	病型・(推定) 感染源・感染経路
1	那覇市	H25.5.24	H25.5.20	男	72	県内	肺炎型。感染経路は不明
2	那覇市	H25.6.5	H25.6.1	男	52	県内	肺炎型。感染経路は不明
3	那覇市	H25.9.7	H25.9.7	男	55	県内	肺炎型。感染経路は不明
4	那覇市	H25.10.9		女	72	県内	肺炎型。感染経路は不明
5	那覇市	H25.11.14	H25.11.10	男	74	県内 (久米島)	肺炎型。水系感染(井戸)
6	北部	H25.8.23	H25.8.23	男	60	県内	肺炎型。感染経路は不明
7	北部	H25.10.24		男	76	県内	肺炎型。感染経路は不明
8	北部	H25.11.22	H25.11.15	男	40	県内	肺炎型。感染経路は不明
9	南部	H25.7.24	H25.7.24	男	39	県内	肺炎型。その他(エアコン)
10	南部	H25.7.30	H25.7.25	男	52	県内	肺炎型。塵埃感染
11	南部	H25.10.17	H25.10.16	男	53	県内	肺炎型。感染経路は不明
12	中部	H25.3.1	H25.2.26	男	74	県内	肺炎型。感染経路は不明。
13	中部	H25.5.22	H25.5.20	男	59	県内	肺炎型。感染経路は不明。
14	中部	H25.5.28	H25.5.25	女	57	国内(神奈川県 箱根町)	肺炎型。水系感染(温泉・滝)
15	中部	H25.10.6	H25.9.30	男	50	県内	肺炎型。感染経路は不明
16	中部	H25.11.15		男	44	県内	肺炎型。感染経路は不明
17	中部	H25.11.25	H25.11.18	男	59	県内	ポンティアック熱型。感染経路は不明

## レプトスピラ症

No.	保健所	診断日	発病日	性別	年齢	(推定) 感染地域	病型・(推定) 感染源・感染経路
1	那覇市	H25.10.28	H25.9.22	男	11	県内(国頭)	水系感染(河川)
2	八重山	H25.7.31	H25.6.23	男	60	県内(竹富町)	水系感染(河川)
3	八重山	H25.8.27	H25.8.21	男	26	県内(竹富町)	水系感染(西表島のカヌーツアーガイドで日常的に川に入る仕事)
4	八重山	H25.9.3	H25.8.19	男	19	県内(竹富町)	水系感染(台風後の河川。カヌーガイドのアルバイト)
5	八重山	H25.9.9		男	49	県内(竹富町)	水系感染(西表島 仲間川)
6	八重山	H25.9.20	H25.9.2	男	29	県内(竹富町)	水系感染
7	八重山	H25.10.31	H25.10.18	男	40	県内(竹富町)	水系感染(サバイバルキャンプで淡水を摂取していた)

## デング熱

No.	保健所	診断日	発病日	性別	年齢	(推定) 感染地域	(推定) 感染源・感染経路
1	中部	H25.9.6	H25.8.28	女	20	国外(フィリピン)	動物・蚊・昆虫等からの感染(蚊) (フィリピン マニラ市、ケソン市 8/20～8/26)

## つつが虫病

No.	保健所	診断日	発病日	性別	年齢	(推定) 感染地域	(推定) 感染源・感染経路
1	宮古	H25.5.29	H25.5.20	男	60	県内(宮古島)	不明

## エキノコックス症

No.	保健所	診断日	発病日	性別	年齢	(推定) 感染地域	病型・(推定) 感染源・感染経路
1	南部	H25.12.20	H25.9.26	女	22	ネパール	単包条虫 動物・蚊・昆虫等からの感染(ネパールで犬を飼っていた)

## (5) 五類感染症

### ジアルジア症

No.	保健所	診断日	発病日	性別	年齢	(推定) 感染地域	(推定)感染源・ 感染経路
1	南部	H25.11.7		男	27	国外(アフガニスタン)	アフガニスタンで感染した可能性
2	中部	H25.7.17	H25.7.6	男	33	県内	性的接触(同性間)

### 破傷風

No.	保健所	診断日	発病日	性別	年齢	(推定) 感染地域	(推定)感染源・ 感染経路
1	南部	H25.6.14	H25.6.13	女	88	県内	創傷感染(右足背を鉤で負傷)

### 劇症型溶血性レンサ球菌感染症

No.	保健所	診断日	発病日	性別	年齢	(推定) 感染地域	(推定)感染源・ 感染経路
1	北部	H25.3.4	H25.2.28	女	47	県内	右手の腫脹あるも、侵入経路は不明
2	南部	H25.9.3	H25.8.29	女	35	県内	不明
3	中部	H25.6.11	H25.6.8	女	61	県内	接触感染

### 急性脳炎

No.	保健所	診断日	発病日	性別	年齢	(推定) 感染地域	病型	(推定)感染源・感染経路
1	南部	H25.10.14	H25.10.14	男	0	県内	エンテロウイルス	接触感染(出生時、母の原因不明発熱、胸膜炎)
2	八重山	H25.2.18	H25.2.9	男	1	県内	アデノウイルス54型	接触感染(患者家族(母・兄弟)が、今年に入り咽頭結膜熱や流行性角結膜炎への罹患歴あり。家族内感染の可能性)
3	八重山	H25.5.22	H25.5.18	女	3	県内	ロタウイルス	経口感染、接触感染(母・妹に胃腸炎症状あり)
4	八重山	H25.6.7	H25.6.7	女	4	県内	ロタウイルス	経口感染, 接触感染(弟に胃腸炎症状あり)
5	中部	H25.11.21	H25.11.14	女	22	県内	病原体不明	不明

### アメーバ赤痢

No.	保健所	診断日	発病日	性別	年齢	(推定) 感染地域	(推定)感染源・ 感染経路
1	那覇市	H25.6.5	H25.5.7	男	65	県内	性的接触(同性間)
2	八重山	H25.9.30	H25.9.18	男	27	県内	性的接触(性交・経口)(同性間)
3	中部	H25.2.21		男	53	国内(都道府県不明)	不明

## ウイルス性肝炎

No.	保健所	診断日	発病日	性別	年齢	病型	(推定)感染源・ 感染経路
1	南部	H25.6.24	H25.6.24	男	20	B 型	性的接触（同性間）
2	南部	H25.7.3	H25.7.3	男	35	B 型	性的接触（異性間）
3	南部	H25.9.24	H25.9.17	男	53	B 型	性的接触（同性間）
4	南部	H25.11.13	H25.10.15	男	21	C 型	不明
5	南部	H25.11.19	H25.11.15	男	21	B 型	性的接触（異性間）
6	南部	H25.11.25	H25.11.17	男	20	B 型	性的接触（経口、同性間）
7	宮古	H23.8.13	H23.8.1	女	26	サイトメガ ロウイルス	不明
8	八重山	H25.9.20	H25.9.13	男	27	B 型	性的接触（同性間）
9	中部	H25.5.15	H25.5.15	女	31	B 型	性的接触

## 梅毒

No.	保健所	診断日	発病日	性別	年齢	(推定) 感染地域	詳 細
1	那覇市	H25.6.7		男	29	県内	無症候（無症状病原体保有者） 性的接触（同性間）
2	那覇市	H25.7.1		男	47	国内（都道 府県不明）	無症候（無症状病原体保有者） 性的接触（同性間）
3	那覇市	H25.9.11		女	31	県内	早期顕症梅毒（Ⅱ期） 性的接触（異性間）
4	那覇市	H25.10.4		男	21	国内（都道 府県不明）	早期顕症梅毒（Ⅱ期） 性的接触（同性間）
5	那覇市	H25.9.27	H25.7	男	32	国内（都道 府県不明）	早期顕症梅毒（Ⅱ期） 性的接触（異性間）
6	那覇市	H25.10.30		男	52	国内（都道 府県不明）	早期顕症梅毒（Ⅱ期） 性的接触（同性間）
7	那覇市	H25.10.28		男	41	国内（都道 府県不明）	無症候（無症状病原体保有者） 性的接触（同性間）
8	那覇市	H25.11.20		男	42	国外（東南 アジア）	早期顕症梅毒（Ⅱ期） 性的接触（性別不明）
9	南部	H25.9.19		男	43	県内	無症候（無症状病原体保有者） 性的接触（性別不明）
10	南部	H25.10.21		男	48	県内	無症候（無症状病原体保有者） 性的接触（性別不明）
11	南部	H25.11.5		男	45	県内	無症候（無症状病原体保有者） 性的接触（同性間）
12	南部	H25.11.28		男	41	県内	無症候（無症状病原体保有者） 性的接触（性別不明）
13	南部	H25.12.19		女	70	国内（都道 府県不明）	晩期顕症梅毒 感染経路不明
14	宮古	H25.4.22		男	73	県内	晩期顕症梅毒 感染経路不明
15	中部	H25.8.7	H25.7	男	40	県内	早期顕症梅毒（Ⅱ期） 性的接触（同性間）
16	中部	H25.10.4	H25.9.20	男	33	県内	早期顕症梅毒（Ⅱ期） 性的接触（同性間）

侵襲性髄膜炎菌感染症

No.	保健所	診断日	発病日	性別	年齢	(推定) 感染地域	(推定)感染源・感染経路
1	南部	H25. 4. 7	H25. 3. 17	女	65	県内	不明

侵襲性インフルエンザ菌感染症

No.	保健所	診断日	発病日	性別	年齢	(推定) 感染地域	(推定)感染源・感染経路 ワクチン接種歴
1	那覇市	H25.5.14		男	77	県内	感染経路：不明 ヒブワクチン接種歴：不明
2	那覇市	H25.4.26	H25.4.26	女	74	県内	感染経路：不明 ヒブワクチン接種歴：不明
3	那覇市	H25.12.31	H25.12.28	男	76	県内	飛沫・飛沫核感染 ヒブワクチン接種歴：無し
4	南部	H25.6.30	H25.6.20	男	78	県内	感染経路：不明 ヒブワクチン接種歴：無し
5	中部	H25.6.8	H25.5.23	女	26	県内	感染経路：不明 ヒブワクチン接種歴：不明
6	中部	H25.8.1	H25.8.1	男	37	県内	感染経路：不明 ヒブワクチン接種歴：不明
7	中部	H25.12.31	H25.12.27	男	75	県内	感染経路：経過栄養中(誤飲)

侵襲性肺炎球菌感染症

No.	保健所	診断日	発病日	性別	年齢	(推定) 感染地域	(推定)感染源・感染経路 肺炎球菌ワクチン接種歴
1	那覇市	H25.5.8	H25.5.8	女	74	県内	不明
2	那覇市	H25.5.15	H25.5.9	男	1	県内	飛沫・飛沫核感染、接触感染(保育園) ワクチン接種歴：有(計3回)
3	那覇市	H25.7.1	H25.6.28	女	1	県内	不明 ワクチン接種歴：有(計3回)
4	那覇市	H25.8.23	H25.8.22	女	65	県内	不明 ワクチン接種歴：無
5	那覇市	H25.9.7	H25.9.4	女	89	県内	不明 ワクチン接種歴：有(1回、87歳)
6	那覇市	H25.9.24	H25.9.21	男	56	県内	不明
7	那覇市	H25.10.23		男	1	県内	飛沫・飛沫核感染(保育園内) ワクチン接種歴：有(1回、0歳)7価結合型
8	那覇市	H25.11.25	H25.11.25	女	76	県内	不明 ワクチン接種歴：無
9	那覇市	H25.11.29	H25.11.27	女	1	県内	飛沫・飛沫核感染 ワクチン接種歴：有(計4回)7価結合型
10	那覇市	H25.12.4	H25.11.23	女	58	県内	不明 ワクチン接種歴：無
11	那覇市	H25.12.21	H25.12.18	女	1	県内	飛沫・飛沫核感染(保育園) ワクチン接種歴：有(計3回)
12	那覇市	H25.12.24	H25.12.24	男	64	県内	不明
13	南部	H25.10.27	H25.10.27	女	88	県内	飛沫・飛沫核感染 ワクチン接種歴：不明
14	八重山	H25.11.11	H25.11.1	男	49	県内	飛沫・飛沫核感染 ワクチン接種歴：無
15	八重山	H25.12.10	H25.12.1	男	75	県内	不明 ワクチン接種歴：無

# 侵襲性肺炎球菌感染症

No.	保健所	診断日	発病日	性別	年齢	(推定) 感染地域	(推定)感染源・感染経路 肺炎球菌ワクチン接種歴
16	中部	H25.4.23	H25.4.21	男	54	県内	不明
17	中部	H25.4.28	H25.4.28	女	38	県内	その他(副鼻腔炎からの浸潤) ワクチン接種歴：無
18	中部	H25.6.13	H25.6.12	女	32	県内	飛沫・飛沫核感染 ワクチン接種歴：無
19	中部	H25.6.27	H25.6.18	男	52	県内	不明 ワクチン接種歴：無
20	中部	H25.7.1	H25.6.30	男	1	県内	その他(細菌性肺炎) ワクチン接種歴：有(計4回)
21	中部	H25.7.4	H25.7.3	女	57	県内	飛沫・飛沫核感染 肺炎球菌ワクチン接種歴：有(計1回)
22	中部	H25.8.25	H25.8.22	女	64	県内	不明 ワクチン接種歴：無
23	中部	H25.12.2	H25.11.29	男	1	県内	飛沫・飛沫核感染(保育園で風邪流行) ワクチン接種歴：有(計4回)

# 風疹

No.	保健所	診断日	発病日	性別	年齢	(推定) 感染地域	(推定)感染源・感染経路 ワクチン接種歴
1	那覇市	H25.4.5	H25.4.1	男	43	国内(東京都)	飛沫・飛沫核感染 ワクチン接種歴：不明
2	那覇市	H25.4.23	H25.4.8	男	21	県内	不明
3	那覇市	H25.4.30	H25.4.27	男	39	県内	飛沫・飛沫核感染 ワクチン接種歴：不明
4	那覇市	H25.4.30		男	24	県内	不明 単抗原ワクチン接種歴：有(1回, 12歳)
5	那覇市	H25.4.30		女	23	県内	飛沫・飛沫核感染、接触感染 ワクチン接種歴：無
6	那覇市	H25.4.30	H25.4.28	男	37	県内	不明
7	那覇市	H25.5.13	H25.5.13	女	24	県内	不明
8	那覇市	H25.5.4	H25.5.2	女	24	県内	飛沫・飛沫核感染(同僚も同症状) ワクチン接種歴：不明
9	那覇市	H25.5.19	H25.5.17	男	24	県内	接触感染(職場) ワクチン接種歴：有(1回、1歳)
10	那覇市	H25.5.14	H25.5.12	男	27	県内	不明
11	那覇市	H25.5.16	H25.5.14	女	29	県内	飛沫・飛沫核感染 ワクチン接種歴：不明
12	那覇市	H25.4.30	H25.4.24	男	32	県内	飛沫・飛沫核感染 ワクチン接種歴：不明
13	那覇市	H25.5.21		男	19	県内	飛沫・飛沫核感染(職場) ワクチン接種歴：不明
14	那覇市	H25.5.18	H25.5.14	男	18	県内	不明
15	那覇市	H25.5.23	H25.5.20	男	1	県内	不明 MRワクチン接種歴：有(1歳)
16	那覇市	H25.5.23	H25.5.14	女	27	県内	飛沫・飛沫核感染(4月末に妹が風しん罹患) ワクチン接種歴：不明
17	那覇市	H25.5.28		女	21	県内	不明

風疹

No.	保健所	診断日	発病日	性別	年齢	(推定) 感染地域	(推定)感染源・感染経路 ワクチン接種歴
18	那覇市	H25.5.31		女	22	県内	飛沫・飛沫核感染 ワクチン接種歴：有(計2回)
19	那覇市	H25.6.10	H25.5.21	女	26	県内	飛沫・飛沫核感染 MMRワクチン接種歴：有(1回、2歳)
20	那覇市	H25.6.14		女	15	国内(大阪府)	感染経路不明(沖縄への修学旅行生) ワクチン接種歴：不明
21	那覇市	H25.6.25	H25.5.16	男	20	県内	飛沫・飛沫核感染(職場) ワクチン接種歴：不明
22	那覇市	H25.6.27	H25.6.19	女	24	県内	飛沫・飛沫核感染 (救急受付にて感染後の患者と会話) ワクチン接種歴：不明
23	那覇市	H25.6.28	H25.6.20	男	41	県内	不明
24	那覇市	H25.7.6	H25.7.4	男	38	県内	飛沫・飛沫核感染 ワクチン接種歴：不明
25	那覇市	H25.7.16		男	36	県内	不明
26	那覇市	H25.7.18		男	43	県内	不明
27	那覇市	H25.9.17	H25.8	女	26	県内	飛沫・飛沫核感染 ワクチン接種歴：有(1回)
28	那覇市	H25.10.3	H25.9.25	女	35	県内	不明 ワクチン接種歴：有(1回、13歳)
29	南部	H25.2.14	H25.2.12	男	43	国内(東京都)	感染経路不明(1月下旬に東京・新潟・群馬・千葉へ旅行歴有) ワクチン接種歴：不明
30	南部	H25.2.18		女	24	国内(大阪)	感染経路不明 (H25.1/12-1/14に大阪旅行歴有) ワクチン接種歴：不明
31	南部	H25.5.17	H25.5.10	男	43	国内(東京都)	飛沫・飛沫核感染 (4/21～4/24東京へ渡航歴有) ワクチン接種歴：不明
32	南部	H25.5.27	H25.5.13	男	25	県内	不明
33	南部	H25.5.31	H25.5.26	男	38	県内	飛沫・飛沫核感染 ワクチン接種歴：不明
34	南部	H25.5.1	H25.4.27	男	29	県内	飛沫・飛沫核感染(感染者と会話) ワクチン接種歴：不明
35	南部	H25.6.3	H25.5.29	女	15	県内	不明
36	南部	H25.6.10	H25.6.8	男	39	県内	飛沫・飛沫核感染 (発症10日前に風疹患者を看病) ワクチン接種歴：無
37	南部	H25.6.27	H25.6.24	男	6	県内	不明
38	南部	H25.8.27	H25.8.26	男	22	県内	不明
39	南部	H25.10.1	H25.9.10	男	6	県内	不明
40	宮古	H25.5.16	H25.5.4	男	37	県内	不明
41	宮古	H25.5.16	H25.5.12	女	24	県内	不明
42	中部	H25.1.9	H24.12.30	男	25	県内	不明

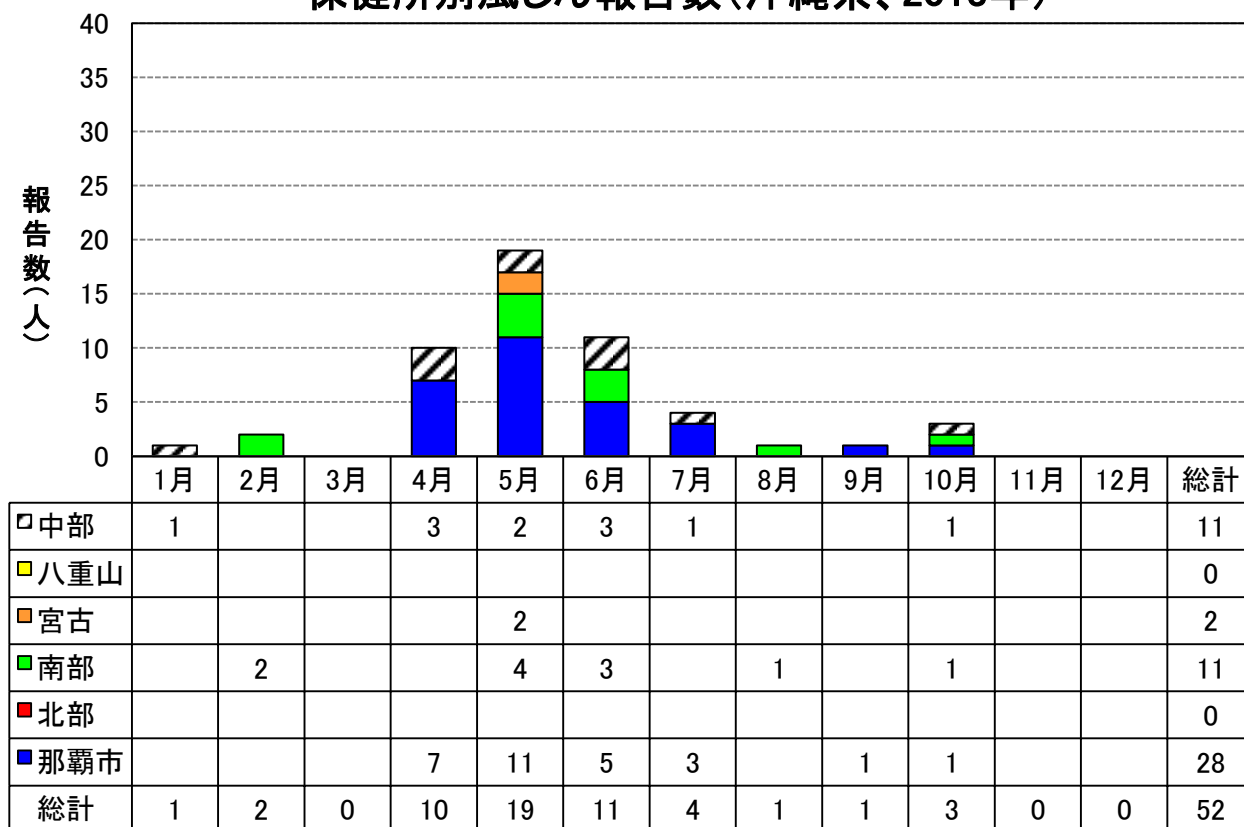


風疹

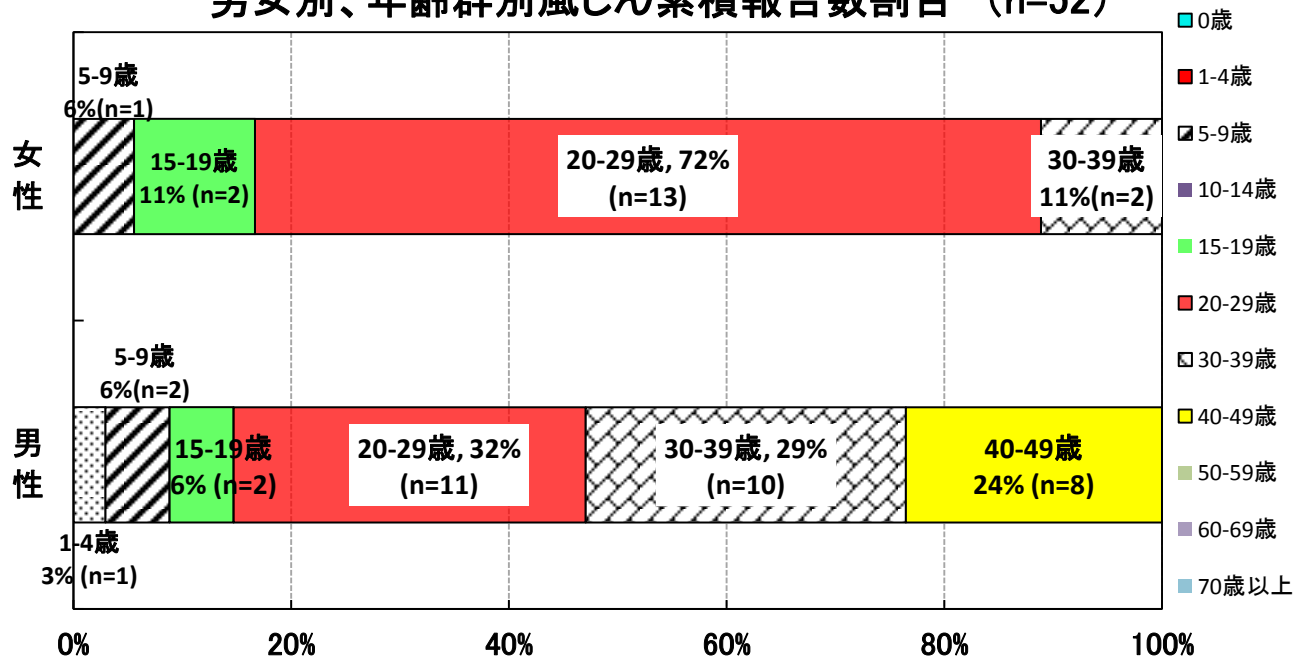
No.	保健所	診断日	発病日	性別	年齢	(推定) 感染地域	(推定)感染源・感染経路 ワクチン接種歴
43	中部	H25.4.2	H25.3.26	男	35	国内（大阪）	不明
44	中部	H25.4.15	H25.4.11	男	21	県内	不明
45	中部	H25.4.30	H25.4.29	男	22	県内	接触感染（職場） ワクチン接種歴：不明
46	中部	H25.5.22	H25.5.21	女	23	国内（東京都）	不明
47	中部	H25.6.6	H25.6.3	男	47	県内	接触感染（職場） ワクチン接種歴：不明
48	中部	H25.5.29	H25.5.28	男	30	国内（都道府県不明）	不明
49	中部	H25.6.14	H25.6.9	男	48	国内（福島県）	飛沫・飛沫核感染 (5/20～5/28 福島県へ渡航歴有) ワクチン接種歴：不明
50	中部	H25.6.27		男	45	県内	飛沫・飛沫核感染 ワクチン接種歴：不明
51	中部	H25.7.16	H25.6.20	女	30	県内	接触感染(知人と接触歴あり) ワクチン接種歴：無
52	中部	H25.10.6	H25.10.2	女	6	県内	感染経路不明 ワクチン接種歴有（計2回）

## 風しん発生状況(沖縄県、2013年)

### 保健所別風しん報告数(沖縄県、2013年)



### 男女別、年齢群別風しん累積報告数割合 (n=52)



	0歳	1-4歳	5-9歳	10-14歳	15-19歳	20-29歳	30-39歳	40-49歳	50-59歳	60-69歳	70歳以上	合計
女性			1		2	13	2					18
男性		1	2		2	11	10	8				34

後天性免疫不全症候群

No.	保健所	診断日	医師報告日	性別	年齢	国籍	病型	感染源・感染経路
1	那覇市	H25.1.25	H25.9.6	男	39	日本	AIDS	性行為感染 (異性間、同性間)
2	那覇市	H25.10.30	H25.10.31	男	41	日本	無症候性キャリア	性行為感染(同性間)
3	那覇市	H25.10.31	H25.12.4	男	49	日本	AIDS	不明
4	北部	H25.4.25	H25.4.26	男	44	日本	AIDS	性行為感染(異性間)
5	北部	H25.9.19	H25.9.19	男	22	日本	無症候性キャリア	性行為感染(同性間)
6	中央	H25.3.13	H25.3.15	男	47	日本	AIDS	性行為感染(同性間)
7	南部	H25.2.7	H25.2.13	男	53	日本	無症候性キャリア	性行為感染(同性間)
8	南部	H25.2.21	H25.3.1	男	37	日本	急性HIV感染症	性行為感染(同性間)
9	南部	H25.5.21	H25.5.24	男	48	日本	AIDS	性行為感染(同性間)
10	南部	H25.5.17	H25.5.27	男	29	日本	AIDS	性行為感染(同性間)
11	南部	H25.6.6	H25.6.6	男	27	日本	無症候性キャリア	性行為感染(同性間)
12	南部	H25.5.23	H25.5.30	女	41	日本	無症候性キャリア	性行為感染(異性間)
13	南部	H25.6.18	H25.6.18	男	65	日本	無症候性キャリア	性行為感染 (異性間、同性間)
14	南部	H25.6.25	H25.7.2	男	36	日本	急性HIV感染症	性行為感染(同性間)
15	南部	H25.8.13	H25.8.13	男	30	日本	AIDS	性行為感染(同性間)
16	南部	H25.10.8	H25.10.15	男	23	日本	その他(急性H I V 感染症)	性行為感染(同性間)
17	南部	H25.12.5	H25.12.5	男	49	日本	無症候性キャリア	性行為感染(同性間)
18	南部	H25.11.7	H25.11.29	女	34	日本	急性HIV感染症	性行為感染(異性間)
19	南部	H25.12.26	H25.12.26	男	43	日本	無症候性キャリア	性行為感染 (異性間、同性間)
20	南部	H25.12.26	H25.12.26	男	54	日本	無症候性キャリア	性行為感染(同性間)
21	南部	H25.12.27	H26.1.7	男	32		AIDS	性行為感染(同性間)
22	南部	H25.10.22	H26.2.18	男	21		その他 (CD4数60個/ml)	性行為感染(同性間)
23	宮古	H25.12.18	H25.12.20	男	46	日本	AIDS	性行為感染(同性間)
24	中部	H25.2.22	H25.2.22	男	33	日本	無症候性キャリア	性行為感染(同性間)
25	中部	H25.8.1	H25.8.8	男	51	日本	無症候性キャリア	性行為感染(異性間)

### 3 定点把握対象 五類感染症（週報および月報）

#### 感染症発生動向調査システム、警報・注意報の解説

警報・注意報のねらいは、感染症発生動向調査における定点把握感染症のうち、公衆衛生上その流行現象の早期把握が必要な疾病について、流行の原因究明や拡大阻止対策などを講ずるための資料として、都道府県衛生主管部局や保健所など第一線の衛生行政機関の専門家に向け、データに何らかの流行現象がみられることを、一定の科学的根拠に基づいて迅速に注意喚起することにあります。

警報レベルは大きな流行が発生または継続しつつあると疑われることを指します。

注意報レベルは、流行の発生前であれば今後 4 週間以内に大きな流行が発生する可能性が高いこと、流行の発生後であれば流行が継続していると疑われることを指します。ほとんどの感染症では、時間の経過とともに流行が地域的に拡大あるいは移動していくことから、流行拡大を早期に探知するためには、小区域での流行状況を広域的に監視することが重要と考えられます。

警報レベルは 1 週間の定点当たり報告数がある基準値(開始基準値)以上で開始し、別の基準値(終息基準値)未滿で終息します。注意報レベルは 1 週間の定点当たり報告数がある基準値以上の場合です。警報・注意報レベルの基準値は、これまでの感染症発生動向調査データから、以下の通り定められています。

警報・注意報レベルの基準値

疾病	警報レベル		注意報レベル
	開始基準値	終息基準値	
インフルエンザ	30	10	10
咽頭結膜熱	3	1	—
A群溶血性レンサ球菌咽頭炎	8	4	—
感染性胃腸炎	20	12	—
水痘	7	4	4
手足口病	5	2	—
伝染性紅斑	2	1	—
百日咳	1	0.1	—
ヘルパンギーナ	6	2	—
流行性耳下腺炎	6	2	3
急性出血性結膜炎	1	0.1	—
流行性角結膜炎	8	4	—

基準値はすべて定点当たりの報告数です。 注意報の「—」は対象としないことを意味します。

(1) 週報  
 (インフルエンザ／小児科定点)  
 インフルエンザ (実数)

月	週	北部	中部	中央	南部	宮古	八重山	沖縄県	全国
1月	1	29	70	265	111	17	51	543	18652
	2	30	189	246	132	48	57	702	59194
	3	105	264	422	250	62	56	1159	111475
	4	138	417	578	299	61	67	1560	180085
2月	5	161	799	829	460	75	70	2394	177271
	6	75	566	729	253	53	74	1750	131544
	7	67	442	565	308	26	62	1470	80636
	8	30	335	311	194	24	84	978	68661
3月	9	22	254	218	105	11	45	655	60609
	10	25	264	175	125	20	40	649	51190
	11	14	162	148	69	8	32	433	40091
	12	9	100	124	47	5	21	306	33274
4月	13	9	100	66	34	6	20	235	21546
	14	17	61	31	29	1	34	173	13814
	15	28	58	28	33	0	19	166	9841
	16	26	76	43	82	27	22	276	14199
5月	17	23	92	54	53	15	10	247	15007
	18	23	43	87	71	17	9	250	11442
	19	7	69	36	48	16	14	190	9410
	20	8	85	43	31	16	16	199	9221
6月	21	8	101	55	60	4	41	269	5981
	22	5	102	58	54	5	73	297	3457
	23	3	93	51	55	3	55	260	2105
	24	9	79	67	53	2	24	234	1269
7月	25	3	81	78	57	4	18	241	857
	26	0	107	85	69	2	9	272	654
	27	1	67	88	71	1	7	235	479
	28	3	39	86	60	2	15	205	353
8月	29	2	35	69	44	0	8	158	230
	30	0	31	47	21	0	1	100	139
	31	0	26	17	16	0	5	64	103
	32	0	42	12	8	0	2	64	94
9月	33	0	35	6	5	0	1	47	72
	34	0	24	3	3	0	3	33	65
	35	0	25	6	5	0	0	36	83
	36	0	21	12	9	0	0	42	68
10月	37	1	28	10	16	0	0	55	107
	38	0	20	10	12	0	1	43	113
	39	0	15	12	15	0	3	45	119
	40	0	25	8	21	0	4	58	153
11月	41	3	20	12	13	0	7	55	190
	42	4	13	7	6	0	0	30	122
	43	3	28	8	1	0	0	40	273
	44	10	25	7	3	0	0	45	399
12月	45	11	23	16	4	0	0	54	528
	46	2	34	9	12	0	2	59	710
	47	3	34	7	11	0	0	55	1319
	48	5	45	6	8	0	0	64	2153
合計	49	9	47	8	12	0	0	76	3294
	50	12	56	11	24	0	0	103	4065
	51	10	52	27	36	0	0	125	6824
	52	11	73	93	78	5	10	270	9307

インフルエンザ (定点あたり報告数)

月	週	北部	中部	中央	南部	宮古	八重山	沖縄県	全国
1月	1	5.80	3.50	15.59	12.33	4.25	17.00	9.36	3.91
	2	6.00	9.45	14.47	14.67	12.00	19.00	12.10	12.07
	3	21.00	13.20	24.82	27.78	15.50	18.67	19.98	22.58
	4	27.60	20.85	34.00	33.22	15.25	22.33	26.90	36.44
2月	5	32.20	39.95	48.76	51.11	18.75	23.33	41.28	35.82
	6	15.00	28.30	42.88	28.11	13.25	24.67	30.17	26.70
	7	13.40	22.10	33.24	34.22	6.50	20.67	25.34	16.31
	8	6.00	16.75	18.29	21.56	6.00	28.00	16.86	13.90
3月	9	4.40	12.70	12.82	11.67	2.75	15.00	11.29	12.26
	10	5.00	13.20	10.29	13.89	5.00	13.33	11.19	10.37
	11	2.80	8.10	8.71	7.67	2.00	10.67	7.47	8.13
	12	1.80	5.00	7.29	5.22	1.25	7.00	5.28	6.75
4月	13	1.80	5.00	3.88	3.78	1.50	6.67	4.05	4.38
	14	3.40	3.05	2.58	2.07	0.25	11.33	2.98	2.80
	15	5.60	2.90	2.33	2.36	0.00	6.33	2.86	2.00
	16	5.20	3.80	3.58	5.86	6.75	7.33	4.76	2.89
5月	17	4.60	4.60	4.50	3.79	3.75	3.33	4.26	3.07
	18	4.60	2.15	7.25	5.07	4.25	3.00	4.31	2.36
	19	1.40	3.45	3.00	3.43	4.00	4.67	3.28	1.91
	20	1.60	4.25	3.58	2.21	4.00	5.33	3.43	1.87
6月	21	1.60	5.05	4.58	4.29	1.00	13.67	4.64	1.21
	22	1.00	5.10	4.83	3.86	1.25	24.33	5.12	0.70
	23	0.60	4.65	4.25	3.93	0.75	18.33	4.48	0.43
	24	1.80	3.95	5.58	3.79	0.50	8.00	4.03	0.26
7月	25	0.60	4.05	6.50	4.07	1.00	6.00	4.16	0.17
	26	0.00	5.35	7.08	4.93	0.50	3.00	4.69	0.13
	27	0.20	3.35	7.33	5.07	0.25	2.33	4.05	0.10
	28	0.60	1.95	7.17	4.29	0.50	5.00	3.53	0.07
8月	29	0.40	1.75	5.75	3.14	0.00	2.67	2.72	0.05
	30	0.00	1.55	3.92	1.50	0.00	0.33	1.72	0.03
	31	0.00	1.30	1.42	1.14	0.00	1.67	1.10	0.02
	32	0.00	2.10	1.00	0.57	0.00	0.67	1.10	0.02
9月	33	0.00	1.75	0.50	0.36	0.00	0.33	0.81	0.02
	34	0.00	1.20	0.25	0.21	0.00	1.00	0.57	0.01
	35	0.00	1.25	0.50	0.36	0.00	0.00	0.62	0.02
	36	0.00	1.05	1.00	0.64	0.00	0.00	0.72	0.01
10月	37	0.20	1.40	0.83	1.14	0.00	0.00	0.95	0.02
	38	0.00	1.00	0.83	0.86	0.00	0.33	0.74	0.02
	39	0.00	0.75	1.00	1.07	0.00	1.00	0.78	0.02
	40	0.00	1.25	0.67	1.50	0.00	1.33	1.00	0.03
11月	41	0.60	1.00	1.00	0.93	0.00	2.33	0.95	0.04
	42	0.80	0.65	0.58	0.43	0.00	0.00	0.52	0.02
	43	0.60	1.40	0.67	0.07	0.00	0.00	0.69	0.06
	44	2.00	1.25	0.58	0.21	0.00	0.00	0.78	0.08
12月	45	2.20	1.15	1.33	0.29	0.00	0.00	0.93	0.11
	46	0.40	1.70	0.75	0.86	0.00	0.67	1.02	0.14
	47	0.60	1.70	0.58	0.79	0.00	0.00	0.95	0.27
	48	1.00	2.25	0.55	0.57	0.00	0.00	1.12	0.44
合計	49	1.80	2.35	0.73	0.86	0.00	0.00	1.33	0.67
	50	2.40	2.80	1.00	1.71	0.00	0.00	1.81	0.82
	51	2.00	2.60	2.25	2.57	0.00	0.00	2.16	1.39
	52	2.20	3.65	7.75	5.57	1.25	3.33	4.66	1.90

警報発令期間 注意報発令期間

## RSウイルス感染症（実数）

月	週	北部	中部	中央	南部	宮古	八重山	沖縄県	全国
1月	1	3	0	2	3	0	0	8	1725
	2	1	5	0	0	1	2	9	2171
	3	5	3	0	2	0	0	10	1663
	4	3	0	3	2	0	1	9	1782
2月	5	3	2	5	2	2	0	14	1650
	6	5	0	3	5	0	0	13	1423
	7	7	1	6	7	1	0	22	1160
	8	11	2	2	3	0	0	18	1198
3月	9	21	2	4	6	0	0	33	1184
	10	6	3	9	6	0	0	24	1081
	11	12	6	7	6	1	0	32	1023
	12	9	2	1	11	0	0	23	814
	13	11	2	11	8	0	0	32	741
4月	14	11	3	4	6	0	0	24	580
	15	15	8	6	9	0	1	39	607
	16	15	3	9	11	1	3	42	549
	17	10	9	10	15	0	1	45	520
5月	18	4	8	8	8	1	3	32	374
	19	9	4	9	6	7	2	37	388
	20	4	2	1	9	2	1	19	358
	21	8	10	3	15	3	6	45	429
	22	10	12	9	19	0	0	50	368
6月	23	14	15	18	21	3	0	71	372
	24	11	22	18	20	6	8	85	331
	25	10	7	6	18	12	6	59	361
	26	12	17	17	30	12	6	94	436
7月	27	25	25	15	15	6	27	113	511
	28	20	18	14	14	9	6	81	559
	29	29	12	9	16	0	4	70	635
	30	21	8	6	14	1	9	59	831
8月	31	13	13	7	15	1	3	52	1109
	32	18	4	2	12	0	1	37	1305
	33	7	5	6	5	1	0	24	1281
	34	4	5	6	9	0	1	25	1281
	35	8	3	3	8	0	0	22	2004
9月	36	6	1	4	7	0	0	18	2551
	37	2	2	2	4	2	0	12	3469
	38	8	4	2	7	1	0	22	3377
	39	1	2	2	4	0	1	10	2962
10月	40	3	0	1	3	0	1	8	3248
	41	1	1	0	1	2	0	5	3792
	42	4	2	0	1	0	0	7	3272
	43	2	0	0	1	0	0	3	3702
11月	44	4	1	1	2	0	2	10	4195
	45	1	2	0	0	1	0	4	3637
	46	0	1	0	2	1	1	5	4033
	47	2	2	0	1	0	0	5	4092
	48	1	0	0	2	0	0	3	4266
12月	49	1	0	0	0	0	1	2	4379
	50	0	0	0	0	1	0	1	4385
	51	2	4	0	0	0	3	9	4087
	52	0	1	1	1	0	0	3	3623
合 計		413	264	252	392	78	100	1499	95874

## RSウイルス感染症（定点あたり報告数）

月	週	北部	中部	中央	南部	宮古	八重山	沖縄県	全国
1月	1	1.00	0.00	0.20	0.60	0.00	0.00	0.24	0.57
	2	0.33	0.42	0.00	0.00	0.50	1.00	0.26	0.69
	3	1.67	0.25	0.00	0.40	0.00	0.00	0.29	0.53
	4	1.00	0.00	0.30	0.40	0.00	0.50	0.26	0.57
2月	5	1.00	0.17	0.50	0.40	1.00	0.00	0.41	0.52
	6	1.67	0.00	0.30	1.00	0.00	0.00	0.38	0.45
	7	2.33	0.08	0.60	1.40	0.50	0.00	0.65	0.37
	8	3.67	0.17	0.20	0.60	0.00	0.00	0.53	0.38
3月	9	7.00	0.17	0.40	1.20	0.00	0.00	0.97	0.38
	10	2.00	0.25	0.90	1.20	0.00	0.00	0.71	0.34
	11	4.00	0.50	0.70	1.20	0.50	0.00	0.94	0.33
	12	3.00	0.17	0.10	2.20	0.00	0.00	0.68	0.26
	13	3.67	0.17	1.10	1.60	0.00	0.00	0.94	0.24
4月	14	3.67	0.25	0.57	0.75	0.00	0.00	0.71	0.18
	15	5.00	0.67	0.86	1.13	0.00	0.50	1.15	0.19
	16	5.00	0.25	1.29	1.38	0.50	1.50	1.24	0.17
	17	3.33	0.75	1.43	1.88	0.00	0.50	1.32	0.17
5月	18	1.33	0.67	1.14	1.00	0.50	1.50	0.94	0.12
	19	3.00	0.33	1.29	0.75	3.50	1.00	1.09	0.12
	20	1.33	0.17	0.14	1.13	1.00	0.50	0.56	0.11
	21	2.67	0.83	0.43	1.88	1.50	3.00	1.32	0.14
	22	3.33	1.00	1.29	2.38	0.00	0.00	1.47	0.12
6月	23	4.67	1.25	2.57	2.63	1.50	0.00	2.09	0.12
	24	3.67	1.83	2.57	2.50	3.00	4.00	2.50	0.10
	25	3.33	0.58	0.86	2.25	6.00	3.00	1.74	0.11
	26	4.00	1.42	2.43	3.75	6.00	3.00	2.76	0.14
7月	27	8.33	2.08	2.14	1.88	3.00	13.50	3.32	0.16
	28	6.67	1.50	2.00	1.75	4.50	3.00	2.38	0.18
	29	9.67	1.00	1.29	2.00	0.00	2.00	2.06	0.20
	30	7.00	0.67	0.86	1.75	0.50	4.50	1.74	0.26
8月	31	4.33	1.08	1.00	1.88	0.50	1.50	1.53	0.35
	32	6.00	0.33	0.29	1.50	0.00	0.50	1.09	0.43
	33	2.33	0.42	0.86	0.63	0.50	0.00	0.71	0.43
	34	1.33	0.42	0.86	1.13	0.00	0.50	0.74	0.41
	35	2.67	0.25	0.43	1.00	0.00	0.00	0.65	0.64
9月	36	2.00	0.08	0.57	0.88	0.00	0.00	0.53	0.81
	37	0.67	0.17	0.29	0.50	1.00	0.00	0.35	1.11
	38	2.67	0.33	0.29	0.88	0.50	0.00	0.65	1.08
	39	0.33	0.17	0.29	0.50	0.00	0.50	0.29	0.94
10月	40	1.00	0.00	0.14	0.38	0.00	0.50	0.24	1.03
	41	0.33	0.08	0.00	0.13	1.00	0.00	0.15	1.21
	42	1.33	0.17	0.00	0.13	0.00	0.00	0.21	1.04
	43	0.67	0.00	0.00	0.13	0.00	0.00	0.09	1.17
11月	44	1.33	0.08	0.14	0.25	0.00	1.00	0.29	1.34
	45	0.33	0.17	0.00	0.00	0.50	0.00	0.12	1.16
	46	0.00	0.08	0.00	0.25	0.50	0.50	0.15	1.28
	47	0.67	0.17	0.00	0.13	0.00	0.00	0.15	1.30
	48	0.33	0.00	0.00	0.25	0.00	0.00	0.09	1.35
12月	49	0.33	0.00	0.00	0.00	0.00	0.50	0.06	1.39
	50	0.00	0.00	0.00	0.00	0.50	0.00	0.03	1.39
	51	0.67	0.33	0.00	0.00	0.00	1.50	0.26	1.30
	52	0.00	0.08	0.14	0.13	0.00	0.00	0.09	1.16
合 計		137.66	22.01	33.76	53.67	39.00	50.00	44.09	30.54



咽頭結膜熱 (実数)

月	週	北部	中部	中央	南部	宮古	八重山	沖縄県	全国
1月	1	0	1	0	1	0	1	3	531
	2	1	0	1	3	0	1	6	1141
	3	1	0	0	1	0	0	2	711
	4	1	0	0	6	0	0	7	917
2月	5	1	0	0	0	0	0	1	824
	6	0	1	1	0	0	0	2	916
	7	0	0	0	0	0	1	1	782
	8	3	1	5	0	0	2	11	782
3月	9	1	0	3	0	0	0	4	921
	10	3	2	1	1	0	0	7	1000
	11	1	2	0	2	0	0	5	991
	12	3	0	0	0	0	0	3	956
	13	3	2	0	1	0	0	6	917
4月	14	4	0	1	0	0	0	5	844
	15	0	0	0	2	0	0	2	920
	16	4	0	0	1	1	0	6	1106
	17	1	0	0	4	2	0	7	1265
5月	18	2	0	0	0	3	0	5	931
	19	0	1	1	5	1	1	9	1490
	20	5	3	0	1	4	1	14	1561
	21	3	2	0	1	7	1	14	2015
	22	5	1	1	1	0	2	10	2194
6月	23	4	4	2	3	2	0	15	2213
	24	7	6	1	3	0	0	17	2232
	25	5	12	3	3	0	3	26	2244
	26	6	12	1	3	0	1	23	2042
7月	27	6	7	20	4	2	3	42	2078
	28	9	6	16	7	1	3	42	2036
	29	4	7	9	8	0	2	30	1720
	30	3	11	13	4	0	1	32	1811
8月	31	10	10	9	13	1	0	43	1815
	32	3	18	5	8	0	0	34	1635
	33	3	16	10	10	0	0	39	1298
	34	15	11	3	21	1	0	51	1451
	35	17	12	5	12	5	1	52	1546
9月	36	8	8	9	18	2	0	45	1674
	37	10	22	10	16	1	2	61	1663
	38	10	2	7	17	0	1	37	1229
	39	5	7	4	15	0	1	32	928
10月	40	5	3	3	9	1	0	21	908
	41	2	4	2	5	0	0	13	963
	42	1	1	5	1	2	3	13	792
	43	2	1	2	5	0	0	10	886
11月	44	0	2	1	7	2	0	12	1021
	45	0	1	1	6	1	2	11	1023
	46	0	4	1	11	0	3	19	1322
	47	0	0	4	3	1	3	11	1454
	48	2	3	2	7	0	0	14	1803
12月	49	1	3	3	8	0	3	18	2070
	50	1	3	2	6	1	0	13	2300
	51	4	1	0	6	2	2	15	2518
	52	0	3	1	16	0	3	23	2193
合 計		185	216	168	285	43	47	944	72583

咽頭結膜熱 (定点あたり報告数)

月	週	北部	中部	中央	南部	宮古	八重山	沖縄県	全国
1月	1	0.00	0.08	0.00	0.20	0.00	0.50	0.09	0.18
	2	0.33	0.00	0.10	0.60	0.00	0.50	0.18	0.36
	3	0.33	0.00	0.00	0.20	0.00	0.00	0.06	0.23
	4	0.33	0.00	0.00	1.20	0.00	0.00	0.21	0.29
2月	5	0.33	0.00	0.00	0.00	0.00	0.00	0.03	0.26
	6	0.00	0.08	0.10	0.00	0.00	0.00	0.06	0.29
	7	0.00	0.00	0.00	0.00	0.00	0.50	0.03	0.25
	8	1.00	0.08	0.50	0.00	0.00	1.00	0.32	0.25
3月	9	0.33	0.00	0.30	0.00	0.00	0.00	0.12	0.29
	10	1.00	0.17	0.10	0.20	0.00	0.00	0.21	0.32
	11	0.33	0.17	0.00	0.40	0.00	0.00	0.15	0.32
	12	1.00	0.00	0.00	0.00	0.00	0.00	0.09	0.30
4月	13	1.00	0.17	0.00	0.20	0.00	0.00	0.18	0.29
	14	1.33	0.00	0.14	0.00	0.00	0.00	0.15	0.27
	15	0.00	0.00	0.00	0.25	0.00	0.00	0.06	0.29
	16	1.33	0.00	0.00	0.13	0.50	0.00	0.18	0.35
5月	17	0.33	0.00	0.00	0.50	1.00	0.00	0.21	0.40
	18	0.67	0.00	0.00	0.00	1.50	0.00	0.15	0.30
	19	0.00	0.08	0.14	0.63	0.50	0.50	0.26	0.47
	20	1.67	0.25	0.00	0.13	2.00	0.50	0.41	0.49
6月	21	1.00	0.17	0.00	0.13	3.50	0.50	0.41	0.64
	22	1.67	0.08	0.14	0.13	0.00	1.00	0.29	0.70
	23	1.33	0.33	0.29	0.38	1.00	0.00	0.44	0.70
	24	2.33	0.50	0.14	0.38	0.00	0.00	0.50	0.71
7月	25	1.67	1.00	0.43	0.38	0.00	1.50	0.76	0.71
	26	2.00	1.00	0.14	0.38	0.00	0.50	0.68	0.65
	27	2.00	0.58	2.86	0.50	1.00	1.50	1.24	0.66
	28	3.00	0.50	2.29	0.88	0.50	1.50	1.24	0.65
8月	29	1.33	0.58	1.29	1.00	0.00	1.00	0.88	0.55
	30	1.00	0.92	1.86	0.50	0.00	0.50	0.94	0.58
	31	3.33	0.83	1.29	1.63	0.50	0.00	1.26	0.58
	32	1.00	1.50	0.71	1.00	0.00	0.00	1.00	0.54
9月	33	1.00	1.33	1.43	1.25	0.00	0.00	1.15	0.44
	34	5.00	0.92	0.43	2.63	0.50	0.00	1.50	0.47
	35	5.67	1.00	0.71	1.50	2.50	0.50	1.53	0.49
	36	2.67	0.67	1.29	2.25	1.00	0.00	1.32	0.53
10月	37	3.33	1.83	1.43	2.00	0.50	1.00	1.79	0.53
	38	3.33	0.17	1.00	2.13	0.00	0.50	1.09	0.39
	39	1.67	0.58	0.57	1.88	0.00	0.50	0.94	0.29
	40	1.67	0.25	0.43	1.13	0.50	0.00	0.62	0.29
11月	41	0.67	0.33	0.29	0.63	0.00	0.00	0.38	0.31
	42	0.33	0.08	0.71	0.13	1.00	1.50	0.38	0.25
	43	0.67	0.08	0.29	0.63	0.00	0.00	0.29	0.28
	44	0.00	0.17	0.14	0.88	1.00	0.00	0.35	0.33
12月	45	0.00	0.08	0.14	0.75	0.50	1.00	0.32	0.33
	46	0.00	0.33	0.14	1.38	0.00	1.50	0.56	0.42
	47	0.00	0.00	0.57	0.38	0.50	1.50	0.32	0.46
	48	0.67	0.25	0.33	0.88	0.00	0.00	0.42	0.57
合計	49	0.33	0.25	0.50	1.00	0.00	1.50	0.55	0.66
	50	0.33	0.25	0.33	0.75	0.50	0.00	0.39	0.73
	51	1.33	0.08	0.00	0.75	1.00	1.00	0.44	0.80
	52	0.00	0.25	0.14	2.00	0.00	1.50	0.68	0.70

警報発令期間

A群溶血性レンサ球菌咽頭炎 (実数)

月	週	北部	中部	中央	南部	宮古	八重山	沖縄県	全国
1月	1	3	3	0	1	0	0	7	1587
	2	1	7	1	9	0	0	18	4786
	3	5	4	2	8	0	0	19	4762
	4	2	2	0	35	0	2	41	6106
2月	5	2	4	4	14	0	1	25	5908
	6	2	2	6	10	0	4	24	6251
	7	0	0	7	8	0	1	16	5268
	8	2	8	1	11	0	2	24	6931
3月	9	2	5	3	24	0	1	35	7045
	10	5	10	2	13	0	2	32	7453
	11	2	2	5	14	0	1	24	7183
	12	3	3	6	7	0	1	20	6139
	13	5	5	3	8	0	0	21	5308
4月	14	0	5	0	10	0	1	16	4557
	15	1	0	3	15	0	0	19	5100
	16	1	5	1	14	0	0	21	6616
	17	2	4	4	8	1	0	19	6844
5月	18	2	0	3	6	0	1	12	4303
	19	3	4	3	12	0	1	23	5934
	20	1	2	6	24	0	2	35	7512
	21	0	6	1	2	1	2	12	7276
	22	1	7	1	17	0	0	26	7225
6月	23	0	4	2	9	0	1	16	6760
	24	0	5	3	11	0	2	21	6817
	25	0	2	0	6	0	0	8	5765
	26	3	7	6	9	0	0	25	5611
7月	27	0	2	0	3	0	0	5	5043
	28	0	2	0	9	0	0	11	4543
	29	3	2	3	11	0	0	19	3316
	30	1	10	0	7	0	0	18	3547
8月	31	0	9	2	5	0	0	16	2982
	32	0	4	1	6	1	0	12	2446
	33	0	4	0	7	0	0	11	1636
	34	0	2	1	8	0	1	12	1988
	35	0	2	2	4	0	0	8	2126
9月	36	0	6	4	5	0	1	16	2447
	37	1	1	4	13	1	1	21	2682
	38	2	4	3	8	0	0	17	2306
	39	2	2	2	11	0	0	17	2273
10月	40	1	6	5	7	0	0	19	3017
	41	0	2	3	13	0	2	20	3103
	42	0	3	3	13	0	0	19	2397
	43	0	5	3	11	0	2	21	3467
11月	44	1	5	2	7	0	4	19	3670
	45	1	0	4	9	0	0	14	3480
	46	4	5	2	7	0	0	18	4278
	47	0	3	5	14	0	0	22	4667
	48	2	8	8	23	0	0	41	5982
12月	49	5	10	13	22	2	3	55	6569
	50	2	13	2	25	0	2	44	7177
	51	5	8	9	25	0	5	52	7460
	52	5	18	11	20	1	3	58	5440
合 計		83	242	165	598	7	49	1144	253089

## A群溶血性レンサ球菌咽頭炎

(定点あたり報告数)

月	週	北部	中部	中央	南部	宮古	八重山	沖縄県	全国
1月	1	1.00	0.25	0.00	0.20	0.00	0.00	0.21	0.53
	2	0.33	0.58	0.10	1.80	0.00	0.00	0.53	1.53
	3	1.67	0.33	0.20	1.60	0.00	0.00	0.56	1.51
	4	0.67	0.17	0.00	7.00	0.00	1.00	1.21	1.94
2月	5	0.67	0.33	0.40	2.80	0.00	0.50	0.74	1.87
	6	0.67	0.17	0.60	2.00	0.00	2.00	0.71	1.99
	7	0.00	0.00	0.70	1.60	0.00	0.50	0.47	1.67
	8	0.67	0.67	0.10	2.20	0.00	1.00	0.71	2.20
3月	9	0.67	0.42	0.30	4.80	0.00	0.50	1.03	2.23
	10	1.67	0.83	0.20	2.60	0.00	1.00	0.94	2.37
	11	0.67	0.17	0.50	2.80	0.00	0.50	0.71	2.28
	12	1.00	0.25	0.60	1.40	0.00	0.50	0.59	1.95
	13	1.67	0.42	0.30	1.60	0.00	0.00	0.62	1.69
4月	14	0.00	0.42	0.00	1.25	0.00	0.50	0.47	1.45
	15	0.33	0.00	0.43	1.88	0.00	0.00	0.56	1.62
	16	0.33	0.42	0.14	1.75	0.00	0.00	0.62	2.10
	17	0.67	0.33	0.57	1.00	0.50	0.00	0.56	2.19
5月	18	0.67	0.00	0.43	0.75	0.00	0.50	0.35	1.39
	19	1.00	0.33	0.43	1.50	0.00	0.50	0.68	1.88
	20	0.33	0.17	0.86	3.00	0.00	1.00	1.03	2.38
	21	0.00	0.50	0.14	0.25	0.50	1.00	0.35	2.31
	22	0.33	0.58	0.14	2.13	0.00	0.00	0.76	2.29
6月	23	0.00	0.33	0.29	1.13	0.00	0.50	0.47	2.15
	24	0.00	0.42	0.43	1.38	0.00	1.00	0.62	2.16
	25	0.00	0.17	0.00	0.75	0.00	0.00	0.24	1.83
	26	1.00	0.58	0.86	1.13	0.00	0.00	0.74	1.78
7月	27	0.00	0.17	0.00	0.38	0.00	0.00	0.15	1.60
	28	0.00	0.17	0.00	1.13	0.00	0.00	0.32	1.45
	29	1.00	0.17	0.43	1.38	0.00	0.00	0.56	1.05
	30	0.33	0.83	0.00	0.88	0.00	0.00	0.53	1.13
8月	31	0.00	0.75	0.29	0.63	0.00	0.00	0.47	0.95
	32	0.00	0.33	0.14	0.75	0.50	0.00	0.35	0.80
	33	0.00	0.33	0.00	0.88	0.00	0.00	0.32	0.55
	34	0.00	0.17	0.14	1.00	0.00	0.50	0.35	0.64
	35	0.00	0.17	0.29	0.50	0.00	0.00	0.24	0.68
9月	36	0.00	0.50	0.57	0.63	0.00	0.50	0.47	0.78
	37	0.33	0.08	0.57	1.63	0.50	0.50	0.62	0.86
	38	0.67	0.33	0.43	1.00	0.00	0.00	0.50	0.74
	39	0.67	0.17	0.29	1.38	0.00	0.00	0.50	0.72
10月	40	0.33	0.50	0.71	0.88	0.00	0.00	0.56	0.96
	41	0.00	0.17	0.43	1.63	0.00	1.00	0.59	0.99
	42	0.00	0.25	0.43	1.63	0.00	0.00	0.56	0.76
	43	0.00	0.42	0.43	1.38	0.00	1.00	0.62	1.10
11月	44	0.33	0.42	0.29	0.88	0.00	2.00	0.56	1.17
	45	0.33	0.00	0.57	1.13	0.00	0.00	0.41	1.11
	46	1.33	0.42	0.29	0.88	0.00	0.00	0.53	1.36
	47	0.00	0.25	0.71	1.75	0.00	0.00	0.65	1.49
	48	0.67	0.67	1.33	2.88	0.00	0.00	1.24	1.90
12月	49	1.67	0.83	2.17	2.75	1.00	1.50	1.67	2.08
	50	0.67	1.08	0.33	3.13	0.00	1.00	1.33	2.28
	51	1.67	0.67	1.29	3.13	0.00	2.50	1.53	2.38
	52	1.67	1.50	1.57	2.50	0.50	1.50	1.71	1.74
合 計		27.69	20.19	22.42	87.02	3.50	24.50	33.77	80.56

 警報発令期間

感染性胃腸炎 (実数)

月	週	北部	中部	中央	南部	宮古	八重山	沖縄県	全国
1月	1	5	44	31	38	13	4	135	13133
	2	7	19	38	42	1	10	117	26463
	3	5	20	20	51	4	3	103	22171
	4	9	12	27	34	3	4	89	24735
2月	5	6	26	37	61	21	7	158	24516
	6	5	11	39	55	3	6	119	24353
	7	2	28	36	41	1	2	110	22963
	8	4	21	27	52	6	5	115	27747
3月	9	3	24	27	43	7	1	105	30265
	10	5	24	44	55	0	4	132	32737
	11	5	15	32	44	0	7	103	32009
	12	3	21	27	34	5	1	91	27709
	13	2	13	26	30	1	4	76	25151
4月	14	5	14	14	28	1	2	64	21878
	15	4	20	33	35	3	0	95	22042
	16	1	23	24	31	6	2	87	25524
	17	4	21	30	53	7	1	116	27647
5月	18	4	5	13	25	4	2	53	18509
	19	2	22	25	47	1	3	100	25357
	20	1	20	36	46	3	42	148	27285
	21	6	19	22	37	1	36	121	24042
	22	3	15	18	49	0	36	121	21524
6月	23	4	16	17	43	0	43	123	18880
	24	1	9	21	56	1	25	113	17255
	25	8	12	24	33	0	14	91	14731
	26	1	14	25	26	10	14	90	13581
7月	27	4	19	12	53	3	4	95	13160
	28	8	32	11	51	17	4	123	11887
	29	6	10	9	29	4	0	58	10266
	30	2	4	14	34	3	1	58	10492
8月	31	3	22	8	18	1	1	53	10180
	32	1	1	9	22	0	2	35	8960
	33	2	29	12	27	5	5	80	6314
	34	0	15	10	22	4	3	54	9184
	35	0	8	6	33	5	8	60	8840
9月	36	0	6	13	51	6	9	85	9627
	37	0	3	17	45	4	2	71	9521
	38	0	7	9	39	1	7	63	8283
	39	1	11	11	29	0	15	67	8257
10月	40	2	8	10	26	0	12	58	9416
	41	0	2	11	18	0	9	40	9622
	42	1	18	4	30	3	4	60	9141
	43	0	11	17	34	0	12	74	11600
11月	44	0	16	11	42	0	16	85	12898
	45	0	9	9	21	0	9	48	12940
	46	3	7	17	39	1	11	78	18096
	47	0	2	14	28	0	4	48	21088
	48	2	10	10	43	1	9	75	32550
12月	49	2	19	27	27	8	5	88	41347
	50	2	25	16	35	4	19	101	50208
	51	0	18	22	47	4	10	101	56611
	52	2	24	31	37	0	26	120	43431
合 計		146	824	1053	1969	176	485	4653	1066126

感染性胃腸炎 (定点あたり報告数)

月	週	北部	中部	中央	南部	宮古	八重山	沖縄県	全国
1月	1	1.67	3.67	3.10	7.60	6.50	2.00	3.97	4.36
	2	2.33	1.58	3.80	8.40	0.50	5.00	3.44	8.44
	3	1.67	1.67	2.00	10.20	2.00	1.50	3.03	7.04
	4	3.00	1.00	2.70	6.80	1.50	2.00	2.62	7.85
2月	5	2.00	2.17	3.70	12.20	10.50	3.50	4.65	7.77
	6	1.67	0.92	3.90	11.00	1.50	3.00	3.50	7.75
	7	0.67	2.33	3.60	8.20	0.50	1.00	3.24	7.29
	8	1.33	1.75	2.70	10.40	3.00	2.50	3.38	8.81
3月	9	1.00	2.00	2.70	8.60	3.50	0.50	3.09	9.59
	10	1.67	2.00	4.40	11.00	0.00	2.00	3.88	10.39
	11	1.67	1.25	3.20	8.80	0.00	3.50	3.03	10.18
	12	1.00	1.75	2.70	6.80	2.50	0.50	2.68	8.81
	13	0.67	1.08	2.60	6.00	0.50	2.00	2.24	8.00
4月	14	1.67	1.17	2.00	3.50	0.50	1.00	1.88	6.95
	15	1.33	1.67	4.71	4.38	1.50	0.00	2.79	7.01
	16	0.33	1.92	3.43	3.88	3.00	1.00	2.56	8.10
	17	1.33	1.75	4.29	6.63	3.50	0.50	3.41	8.84
5月	18	1.33	0.42	1.86	3.13	2.00	1.00	1.56	5.99
	19	0.67	1.83	3.57	5.88	0.50	1.50	2.94	8.04
	20	0.33	1.67	5.14	5.75	1.50	21.00	4.35	8.65
	21	2.00	1.58	3.14	4.63	0.50	18.00	3.56	7.63
	22	1.00	1.25	2.57	6.13	0.00	18.00	3.56	6.83
6月	23	1.33	1.33	2.43	5.38	0.00	21.50	3.62	5.99
	24	0.33	0.75	3.00	7.00	0.50	12.50	3.32	5.47
	25	2.67	1.00	3.43	4.13	0.00	7.00	2.68	4.68
	26	0.33	1.17	3.57	3.25	5.00	7.00	2.65	4.31
7月	27	1.33	1.58	1.71	6.63	1.50	2.00	2.79	4.18
	28	2.67	2.67	1.57	6.38	8.50	2.00	3.62	3.80
	29	2.00	0.83	1.29	3.63	2.00	0.00	1.71	3.26
	30	0.67	0.33	2.00	4.25	1.50	0.50	1.71	3.34
8月	31	1.00	1.83	1.14	2.25	0.50	0.50	1.56	3.24
	32	0.33	0.08	1.29	2.75	0.00	1.00	1.03	2.93
	33	0.67	2.42	1.71	3.38	2.50	2.50	2.35	2.12
	34	0.00	1.25	1.43	2.75	2.00	1.50	1.59	2.96
	35	0.00	0.67	0.86	4.13	2.50	4.00	1.76	2.83
9月	36	0.00	0.50	1.86	6.38	3.00	4.50	2.50	3.06
	37	0.00	0.25	2.43	5.63	2.00	1.00	2.09	3.05
	38	0.00	0.58	1.29	4.88	0.50	3.50	1.85	2.66
	39	0.33	0.92	1.57	3.63	0.00	7.50	1.97	2.62
10月	40	0.67	0.67	1.43	3.25	0.00	6.00	1.71	3.00
	41	0.00	0.17	1.57	2.25	0.00	4.50	1.18	3.07
	42	0.33	1.50	0.57	3.75	1.50	2.00	1.76	2.90
	43	0.00	0.92	2.43	4.25	0.00	6.00	2.18	3.68
11月	44	0.00	1.33	1.57	5.25	0.00	8.00	2.50	4.12
	45	0.00	0.75	1.29	2.63	0.00	4.50	1.41	4.11
	46	1.00	0.58	2.43	4.88	0.50	5.50	2.29	5.74
	47	0.00	0.17	2.00	3.50	0.00	2.00	1.41	6.72
	48	0.67	0.83	1.67	5.38	0.50	4.50	2.27	10.33
12月	49	0.67	1.58	4.50	3.38	4.00	2.50	2.67	13.11
	50	0.67	2.08	2.67	4.38	2.00	9.50	3.06	15.92
	51	0.00	1.50	3.14	5.88	2.00	5.00	2.97	18.07
	52	0.67	2.00	4.43	4.63	0.00	13.00	3.53	13.86
合 計		48.68	68.67	134.09	289.75	88.00	242.50	137.09	339.45

警報発令期間

水痘 (実数)

月	週	北部	中部	中央	南部	宮古	八重山	沖縄県	全国
1月	1	10	35	71	32	2	0	150	5047
	2	8	39	46	8	1	0	102	6030
	3	12	35	21	10	2	1	81	3539
	4	7	33	38	8	1	2	89	4228
2月	5	15	39	30	14	2	2	102	3100
	6	12	46	30	16	4	2	110	4066
	7	7	40	49	17	2	4	119	3264
	8	10	37	52	11	4	6	120	4041
3月	9	8	31	42	13	6	1	101	3341
	10	9	28	53	25	4	2	121	3864
	11	17	37	41	12	11	4	122	3392
	12	5	23	42	13	4	4	91	3654
	13	6	18	21	4	4	6	59	3696
4月	14	10	16	23	14	4	5	72	3599
	15	6	14	21	22	0	2	65	3324
	16	7	10	17	23	1	2	60	3184
	17	3	20	19	31	3	6	82	3561
	18	2	16	51	29	2	1	101	2879
5月	19	4	32	32	30	7	5	110	4877
	20	4	16	21	26	7	0	74	4354
	21	4	6	27	20	3	0	60	4713
	22	5	16	14	14	2	0	51	4853
	23	1	13	14	19	2	0	49	4087
6月	24	0	10	10	17	5	0	42	4270
	25	0	7	10	8	3	1	29	3675
	26	0	6	9	12	3	2	32	3203
	27	0	11	7	7	3	3	31	2916
7月	28	0	10	8	6	0	2	26	3026
	29	2	7	6	10	0	1	26	2254
	30	0	9	10	9	2	1	31	2304
	31	0	8	6	12	1	0	27	2077
8月	32	0	12	6	8	2	1	29	1841
	33	1	12	3	13	0	0	29	1649
	34	0	5	5	2	4	3	19	1689
	35	2	5	11	7	1	0	26	1110
	36	2	6	6	3	1	2	20	1531
9月	37	1	3	11	3	0	0	18	1427
	38	0	4	6	7	0	0	17	1514
	39	1	3	4	3	1	0	12	1381
	40	2	5	3	9	1	1	21	1606
10月	41	2	4	10	7	2	0	25	1782
	42	1	6	3	7	2	1	20	1745
	43	0	5	2	5	0	0	12	1700
	44	2	5	5	5	1	0	18	2632
11月	45	1	11	3	3	1	0	19	2647
	46	2	6	2	7	1	2	20	3320
	47	2	9	2	4	0	0	17	3617
	48	2	18	4	8	0	2	34	5161
	49	3	6	2	11	0	0	22	5323
12月	50	2	8	11	22	8	2	53	5842
	51	2	7	15	28	1	8	61	6256
	52	3	5	13	36	15	3	75	6151
合 計		205	813	968	690	136	90	2902	174342

水痘 (定点あたり報告数)

月	週	北部	中部	中央	南部	宮古	八重山	沖縄県	全国
1月	1	3.33	2.92	7.10	6.40	1.00	0.00	4.41	1.67
	2	2.67	3.25	4.60	1.60	0.50	0.00	3.00	1.92
	3	4.00	2.92	2.10	2.00	1.00	0.50	2.38	1.12
	4	2.33	2.75	3.80	1.60	0.50	1.00	2.62	1.34
2月	5	5.00	3.25	3.00	2.80	1.00	1.00	3.00	0.98
	6	4.00	3.83	3.00	3.20	2.00	1.00	3.24	1.29
	7	2.33	3.33	4.90	3.40	1.00	2.00	3.50	1.04
	8	3.33	3.08	5.20	2.20	2.00	3.00	3.53	1.28
3月	9	2.67	2.58	4.20	2.60	3.00	0.50	2.97	1.06
	10	3.00	2.33	5.30	5.00	2.00	1.00	3.56	1.23
	11	5.67	3.08	4.10	2.40	5.50	2.00	3.59	1.08
	12	1.67	1.92	4.20	2.60	2.00	2.00	2.68	1.16
	13	2.00	1.50	2.10	0.80	2.00	3.00	1.74	1.18
4月	14	3.33	1.33	3.29	1.75	2.00	2.50	2.12	1.14
	15	2.00	1.17	3.00	2.75	0.00	1.00	1.91	1.06
	16	2.33	0.83	2.43	2.88	0.50	1.00	1.76	1.01
	17	1.00	1.67	2.71	3.88	1.50	3.00	2.41	1.14
5月	18	0.67	1.33	7.29	3.63	1.00	0.50	2.97	0.93
	19	1.33	2.67	4.57	3.75	3.50	2.50	3.24	1.55
	20	1.33	1.33	3.00	3.25	3.50	0.00	2.18	1.38
	21	1.33	0.50	3.86	2.50	1.50	0.00	1.76	1.50
	22	1.67	1.33	2.00	1.75	1.00	0.00	1.50	1.54
6月	23	0.33	1.08	2.00	2.38	1.00	0.00	1.44	1.30
	24	0.00	0.83	1.43	2.13	2.50	0.00	1.24	1.35
	25	0.00	0.58	1.43	1.00	1.50	0.50	0.85	1.17
	26	0.00	0.50	1.29	1.50	1.50	1.00	0.94	1.02
7月	27	0.00	0.92	1.00	0.88	1.50	1.50	0.91	0.93
	28	0.00	0.83	1.14	0.75	0.00	1.00	0.76	0.97
	29	0.67	0.58	0.86	1.25	0.00	0.50	0.76	0.72
	30	0.00	0.75	1.43	1.13	1.00	0.50	0.91	0.73
8月	31	0.00	0.67	0.86	1.50	0.50	0.00	0.79	0.66
	32	0.00	1.00	0.86	1.00	1.00	0.50	0.85	0.60
	33	0.33	1.00	0.43	1.63	0.00	0.00	0.85	0.55
	34	0.00	0.42	0.71	0.25	2.00	1.50	0.56	0.54
	35	0.67	0.42	1.57	0.88	0.50	0.00	0.76	0.35
9月	36	0.67	0.50	0.86	0.38	0.50	1.00	0.59	0.49
	37	0.33	0.25	1.57	0.38	0.00	0.00	0.53	0.46
	38	0.00	0.33	0.86	0.88	0.00	0.00	0.50	0.49
	39	0.33	0.25	0.57	0.38	0.50	0.00	0.35	0.44
10月	40	0.67	0.42	0.43	1.13	0.50	0.50	0.62	0.51
	41	0.67	0.33	1.43	0.88	1.00	0.00	0.74	0.57
	42	0.33	0.50	0.43	0.88	1.00	0.50	0.59	0.55
	43	0.00	0.42	0.29	0.63	0.00	0.00	0.35	0.54
11月	44	0.67	0.42	0.71	0.63	0.50	0.00	0.53	0.84
	45	0.33	0.92	0.43	0.38	0.50	0.00	0.56	0.84
	46	0.67	0.50	0.29	0.88	0.50	1.00	0.59	1.05
	47	0.67	0.75	0.29	0.50	0.00	0.00	0.50	1.15
	48	0.67	1.50	0.67	1.00	0.00	1.00	1.03	1.64
12月	49	1.00	0.50	0.33	1.38	0.00	0.00	0.67	1.69
	50	0.67	0.67	1.83	2.75	4.00	1.00	1.61	1.85
	51	0.67	0.58	2.14	3.50	0.50	4.00	1.79	2.00
	52	1.00	0.42	1.86	4.50	7.50	1.50	2.21	1.96
合 計		68.34	67.74	115.75	100.08	68.00	45.00	85.45	55.56

警報発令期間 注意報発令期間



手足口病 (実数)

月	週	北部	中部	中央	南部	宮古	八重山	沖縄県	全国
1月	1	0	0	6	15	0	0	21	379
	2	0	3	11	4	2	1	21	512
	3	0	2	8	10	3	1	24	603
	4	0	1	3	1	0	1	6	569
2月	5	0	4	9	3	0	0	16	612
	6	0	3	6	4	0	0	13	546
	7	0	1	10	10	2	0	23	540
	8	0	4	5	5	0	0	14	589
3月	9	0	12	11	1	1	0	25	578
	10	2	27	24	3	1	0	57	629
	11	0	20	17	2	0	0	39	629
	12	0	23	15	6	2	0	46	538
	13	8	24	11	2	1	0	46	537
4月	14	11	37	15	7	1	0	71	590
	15	35	66	24	38	5	0	168	868
	16	24	69	16	47	1	1	158	947
	17	31	56	42	46	2	1	178	1142
5月	18	8	30	64	30	0	0	132	995
	19	11	47	47	27	1	1	134	1196
	20	17	18	46	38	2	0	121	1568
	21	9	24	31	35	4	0	103	2003
	22	8	12	25	42	1	1	89	2216
6月	23	4	9	24	22	3	1	63	3115
	24	3	9	14	13	4	1	44	4181
	25	1	12	9	14	4	0	40	6589
	26	1	8	11	9	2	0	31	10637
7月	27	2	9	13	9	0	9	42	14878
	28	1	4	11	8	1	22	47	21927
	29	0	8	6	10	1	27	52	25455
	30	0	4	2	8	1	57	72	27773
8月	31	2	7	3	4	0	49	65	27187
	32	0	4	3	4	1	52	64	24280
	33	2	6	4	3	1	24	40	15574
	34	3	5	3	3	1	7	22	13169
	35	0	4	6	5	0	10	25	13297
9月	36	2	0	7	6	1	21	37	12206
	37	0	4	4	6	0	9	23	12362
	38	1	2	4	9	0	7	23	9164
	39	4	8	3	1	0	5	21	5899
10月	40	0	2	6	2	0	5	15	5376
	41	0	4	7	1	0	2	14	5223
	42	0	6	7	5	0	2	20	4071
	43	0	11	5	7	0	0	23	3354
11月	44	0	8	4	13	0	1	26	3398
	45	0	15	5	9	0	0	29	2495
	46	0	10	1	13	1	0	25	2146
	47	0	6	4	9	0	0	19	1993
	48	0	7	5	4	0	0	16	1856
12月	49	0	5	5	6	0	0	16	1488
	50	0	3	5	6	0	0	14	1306
	51	1	4	9	3	0	1	18	1129
	52	0	2	4	2	0	0	8	757
合 計		191	669	640	590	50	319	2459	301071

手足口病 (定点あたり報告数)

月	週	北部	中部	中央	南部	宮古	八重山	沖縄県	全国
1月	1	0.00	0.00	0.60	3.00	0.00	0.00	0.62	0.13
	2	0.00	0.25	1.10	0.80	1.00	0.50	0.62	0.16
	3	0.00	0.17	0.80	2.00	1.50	0.50	0.71	0.19
	4	0.00	0.08	0.30	0.20	0.00	0.50	0.18	0.18
2月	5	0.00	0.33	0.90	0.60	0.00	0.00	0.47	0.19
	6	0.00	0.25	0.60	0.80	0.00	0.00	0.38	0.17
	7	0.00	0.08	1.00	2.00	1.00	0.00	0.68	0.17
	8	0.00	0.33	0.50	1.00	0.00	0.00	0.41	0.19
3月	9	0.00	1.00	1.10	0.20	0.50	0.00	0.74	0.18
	10	0.67	2.25	2.40	0.60	0.50	0.00	1.68	0.20
	11	0.00	1.67	1.70	0.40	0.00	0.00	1.15	0.20
	12	0.00	1.92	1.50	1.20	1.00	0.00	1.35	0.17
	13	2.67	2.00	1.10	0.40	0.50	0.00	1.35	0.17
4月	14	3.67	3.08	2.14	0.88	0.50	0.00	2.09	0.19
	15	11.67	5.50	3.43	4.75	2.50	0.00	4.94	0.28
	16	8.00	5.75	2.29	5.88	0.50	0.50	4.65	0.30
	17	10.33	4.67	6.00	5.75	1.00	0.50	5.24	0.36
5月	18	2.67	2.50	9.14	3.75	0.00	0.00	3.88	0.32
	19	3.67	3.92	6.71	3.38	0.50	0.50	3.94	0.38
	20	5.67	1.50	6.57	4.75	1.00	0.00	3.56	0.50
	21	3.00	2.00	4.43	4.38	2.00	0.00	3.03	0.64
	22	2.67	1.00	3.57	5.25	0.50	0.50	2.62	0.70
6月	23	1.33	0.75	3.43	2.75	1.50	0.50	1.85	0.99
	24	1.00	0.75	2.00	1.63	2.00	0.50	1.29	1.33
	25	0.33	1.00	1.29	1.75	2.00	0.00	1.18	2.09
	26	0.33	0.67	1.57	1.13	1.00	0.00	0.91	3.38
7月	27	0.67	0.75	1.86	1.13	0.00	4.50	1.24	4.73
	28	0.33	0.33	1.57	1.00	0.50	11.00	1.38	7.01
	29	0.00	0.67	0.86	1.25	0.50	13.50	1.53	8.09
	30	0.00	0.33	0.29	1.00	0.50	28.50	2.12	8.83
8月	31	0.67	0.58	0.43	0.50	0.00	24.50	1.91	8.66
	32	0.00	0.33	0.43	0.50	0.50	26.00	1.88	7.95
	33	0.67	0.50	0.57	0.38	0.50	12.00	1.18	5.23
	34	1.00	0.42	0.43	0.38	0.50	3.50	0.65	4.24
	35	0.00	0.33	0.86	0.63	0.00	5.00	0.74	4.25
9月	36	0.67	0.00	1.00	0.75	0.50	10.50	1.09	3.88
	37	0.00	0.33	0.57	0.75	0.00	4.50	0.68	3.96
	38	0.33	0.17	0.57	1.13	0.00	3.50	0.68	2.94
	39	1.33	0.67	0.43	0.13	0.00	2.50	0.62	1.87
10月	40	0.00	0.17	0.86	0.25	0.00	2.50	0.44	1.71
	41	0.00	0.33	1.00	0.13	0.00	1.00	0.41	1.67
	42	0.00	0.50	1.00	0.63	0.00	1.00	0.59	1.29
	43	0.00	0.92	0.71	0.88	0.00	0.00	0.68	1.06
11月	44	0.00	0.67	0.57	1.63	0.00	0.50	0.76	1.09
	45	0.00	1.25	0.71	1.13	0.00	0.00	0.85	0.79
	46	0.00	0.83	0.14	1.63	0.50	0.00	0.74	0.68
	47	0.00	0.50	0.57	1.13	0.00	0.00	0.56	0.64
	48	0.00	0.58	0.83	0.50	0.00	0.00	0.48	0.59
12月	49	0.00	0.42	0.83	0.75	0.00	0.00	0.48	0.47
	50	0.00	0.25	0.83	0.75	0.00	0.00	0.42	0.41
	51	0.33	0.33	1.29	0.38	0.00	0.50	0.53	0.36
	52	0.00	0.17	0.57	0.25	0.00	0.00	0.24	0.24
合 計		63.68	55.75	85.95	78.80	25.00	159.50	72.36	96.40

警報発令期間

伝染性紅斑 (実数)

月	週	北部	中部	中央	南部	宮古	八重山	沖縄県	全国
1月	1	0	0	0	0	0	0	0	63
	2	0	0	1	2	0	0	3	218
	3	0	0	0	0	0	0	0	152
	4	0	0	0	0	0	0	0	203
2月	5	0	1	3	1	0	0	5	198
	6	0	0	1	0	0	0	1	153
	7	0	0	2	0	0	0	2	158
	8	0	0	0	0	0	0	0	161
3月	9	0	0	2	0	0	0	2	177
	10	0	0	0	0	0	0	0	169
	11	0	0	2	0	0	0	2	165
	12	0	1	1	0	0	0	2	178
	13	0	0	1	0	0	0	1	154
4月	14	0	1	0	1	0	0	2	194
	15	0	0	1	2	0	2	5	203
	16	0	1	3	1	0	0	5	273
	17	0	1	0	0	0	0	1	229
5月	18	0	0	0	0	0	0	0	140
	19	0	1	0	0	0	0	1	266
	20	0	0	1	0	0	0	1	257
	21	0	1	0	0	0	0	1	301
	22	0	0	1	2	0	0	3	260
6月	23	0	0	0	1	0	0	1	250
	24	0	0	1	0	0	0	1	315
	25	0	2	1	2	0	0	5	259
	26	0	0	0	0	0	0	0	250
7月	27	0	1	0	0	0	0	1	304
	28	0	1	0	1	0	0	2	349
	29	0	1	0	0	0	0	1	175
	30	0	1	0	1	0	0	2	151
8月	31	0	0	1	0	0	0	1	188
	32	0	1	0	0	0	0	1	193
	33	0	1	0	0	0	0	1	115
	34	0	4	0	1	0	0	5	134
	35	0	0	0	0	0	0	0	142
9月	36	0	0	0	0	0	0	0	111
	37	0	1	0	0	0	0	1	152
	38	0	2	1	0	0	0	3	128
	39	0	1	0	1	0	0	2	127
10月	40	1	0	0	0	0	0	1	123
	41	0	1	0	0	0	0	1	166
	42	0	0	0	0	0	0	0	110
	43	0	1	0	0	0	0	1	134
11月	44	0	0	0	0	0	0	0	133
	45	0	0	1	0	1	0	2	157
	46	0	1	0	0	0	0	1	188
	47	0	0	0	0	0	0	0	188
	48	0	1	0	0	0	0	1	223
12月	49	0	0	0	0	0	0	0	242
	50	0	0	0	0	0	0	0	277
	51	0	0	0	0	0	0	0	315
	52	0	0	0	0	0	0	0	251
合 計		1	27	24	16	1	2	71	10122

伝染性紅斑 (定点あたり報告数)

月	週	北部	中部	中央	南部	宮古	八重山	沖縄県	全国
1月	1	0.00	0.00	0.00	0.00	0.00	0.00	0.00	0.02
	2	0.00	0.00	0.10	0.40	0.00	0.00	0.09	0.07
	3	0.00	0.00	0.00	0.00	0.00	0.00	0.00	0.05
	4	0.00	0.00	0.00	0.00	0.00	0.00	0.00	0.06
2月	5	0.00	0.08	0.30	0.20	0.00	0.00	0.15	0.06
	6	0.00	0.00	0.10	0.00	0.00	0.00	0.03	0.05
	7	0.00	0.00	0.20	0.00	0.00	0.00	0.06	0.05
	8	0.00	0.00	0.00	0.00	0.00	0.00	0.00	0.05
3月	9	0.00	0.00	0.20	0.00	0.00	0.00	0.06	0.06
	10	0.00	0.00	0.00	0.00	0.00	0.00	0.00	0.05
	11	0.00	0.00	0.20	0.00	0.00	0.00	0.06	0.05
	12	0.00	0.08	0.10	0.00	0.00	0.00	0.06	0.06
4月	13	0.00	0.00	0.10	0.00	0.00	0.00	0.03	0.05
	14	0.00	0.08	0.00	0.13	0.00	0.00	0.06	0.06
	15	0.00	0.00	0.14	0.25	0.00	1.00	0.15	0.06
	16	0.00	0.08	0.43	0.13	0.00	0.00	0.15	0.09
5月	17	0.00	0.08	0.00	0.00	0.00	0.00	0.03	0.07
	18	0.00	0.00	0.00	0.00	0.00	0.00	0.00	0.05
	19	0.00	0.08	0.00	0.00	0.00	0.00	0.03	0.08
	20	0.00	0.00	0.14	0.00	0.00	0.00	0.03	0.08
6月	21	0.00	0.08	0.00	0.00	0.00	0.00	0.03	0.10
	22	0.00	0.00	0.14	0.25	0.00	0.00	0.09	0.08
	23	0.00	0.00	0.00	0.13	0.00	0.00	0.03	0.08
	24	0.00	0.00	0.14	0.00	0.00	0.00	0.03	0.10
7月	25	0.00	0.17	0.14	0.25	0.00	0.00	0.15	0.08
	26	0.00	0.00	0.00	0.00	0.00	0.00	0.00	0.08
	27	0.00	0.08	0.00	0.00	0.00	0.00	0.03	0.10
	28	0.00	0.08	0.00	0.13	0.00	0.00	0.06	0.11
8月	29	0.00	0.08	0.00	0.00	0.00	0.00	0.03	0.06
	30	0.00	0.08	0.00	0.13	0.00	0.00	0.06	0.05
	31	0.00	0.00	0.14	0.00	0.00	0.00	0.03	0.06
	32	0.00	0.08	0.00	0.00	0.00	0.00	0.03	0.06
9月	33	0.00	0.08	0.00	0.00	0.00	0.00	0.03	0.04
	34	0.00	0.33	0.00	0.13	0.00	0.00	0.15	0.04
	35	0.00	0.00	0.00	0.00	0.00	0.00	0.00	0.05
	36	0.00	0.00	0.00	0.00	0.00	0.00	0.00	0.04
10月	37	0.00	0.08	0.00	0.00	0.00	0.00	0.03	0.05
	38	0.00	0.17	0.14	0.00	0.00	0.00	0.09	0.04
	39	0.00	0.08	0.00	0.13	0.00	0.00	0.06	0.04
	40	0.33	0.00	0.00	0.00	0.00	0.00	0.03	0.04
11月	41	0.00	0.08	0.00	0.00	0.00	0.00	0.03	0.05
	42	0.00	0.00	0.00	0.00	0.00	0.00	0.00	0.03
	43	0.00	0.08	0.00	0.00	0.00	0.00	0.03	0.04
	44	0.00	0.00	0.00	0.00	0.00	0.00	0.00	0.04
12月	45	0.00	0.00	0.14	0.00	0.50	0.00	0.06	0.05
	46	0.00	0.08	0.00	0.00	0.00	0.00	0.03	0.06
	47	0.00	0.00	0.00	0.00	0.00	0.00	0.00	0.06
	48	0.00	0.08	0.00	0.00	0.00	0.00	0.03	0.07
合計	49	0.00	0.00	0.00	0.00	0.00	0.00	0.00	0.08
	50	0.00	0.00	0.00	0.00	0.00	0.00	0.00	0.09
	51	0.00	0.00	0.00	0.00	0.00	0.00	0.00	0.10
	52	0.00	0.00	0.00	0.00	0.00	0.00	0.00	0.08

警報発令期間

突発性発疹 (実数)

月	週	北部	中部	中央	南部	宮古	八重山	沖縄県	全国
1月	1	0	2	4	1	0	0	7	574
	2	0	4	4	5	0	3	16	1560
	3	0	2	1	3	1	0	7	1455
	4	0	6	4	1	0	0	11	1418
2月	5	0	5	3	0	1	0	9	1466
	6	0	4	3	2	2	0	11	1451
	7	0	2	3	3	0	0	8	1300
	8	0	7	0	3	0	0	10	1415
3月	9	0	3	5	1	0	0	9	1469
	10	0	6	4	2	1	0	13	1514
	11	0	6	5	2	1	1	15	1584
	12	0	4	5	0	0	0	9	1536
	13	0	5	4	3	1	0	13	1604
4月	14	0	10	5	4	0	1	20	1700
	15	0	7	7	0	0	0	14	1733
	16	0	5	0	0	1	0	6	1929
	17	0	2	6	3	0	0	11	2007
5月	18	0	1	4	3	1	0	9	1240
	19	0	1	3	3	0	0	7	1915
	20	0	5	4	1	0	0	10	2002
	21	0	4	5	4	0	0	13	2141
	22	0	6	3	3	0	2	14	2281
6月	23	0	6	5	4	0	0	15	2037
	24	0	4	2	6	1	0	13	2093
	25	1	4	5	6	0	0	16	2094
	26	0	8	8	2	0	1	19	2100
7月	27	0	7	1	3	1	1	13	2054
	28	0	10	3	1	1	0	15	1979
	29	0	2	5	2	0	0	9	1898
	30	0	1	4	3	0	0	8	1963
8月	31	0	4	5	1	1	0	11	2011
	32	0	5	6	2	1	0	14	1783
	33	0	12	1	1	1	1	16	1317
	34	0	4	2	0	1	0	7	1912
	35	0	4	5	3	1	0	13	2102
9月	36	0	7	2	5	1	0	15	1982
	37	0	6	3	2	1	0	12	1891
	38	0	4	2	0	0	0	6	1711
	39	0	9	4	0	1	0	14	1495
10月	40	0	10	3	3	0	2	18	1848
	41	0	2	8	3	1	2	16	1877
	42	0	10	2	2	0	1	15	1554
	43	0	7	2	0	0	0	9	1714
11月	44	0	6	7	3	0	0	16	1669
	45	0	5	7	3	1	0	16	1534
	46	0	4	2	4	0	0	10	1719
	47	0	2	2	3	0	0	7	1525
	48	0	4	5	2	0	0	11	1752
12月	49	0	2	5	2	1	0	10	1687
	50	0	3	2	3	1	1	10	1584
	51	0	3	0	0	0	0	3	1486
	52	0	2	3	6	0	0	11	1291
合 計		1	254	193	122	24	16	610	88956

突発性発疹 (定点あたり報告数)

月	週	北部	中部	中央	南部	宮古	八重山	沖縄県	全国
1月	1	0.00	0.17	0.40	0.20	0.00	0.00	0.21	0.19
	2	0.00	0.33	0.40	1.00	0.00	1.50	0.47	0.50
	3	0.00	0.17	0.10	0.60	0.50	0.00	0.21	0.46
	4	0.00	0.50	0.40	0.20	0.00	0.00	0.32	0.45
2月	5	0.00	0.42	0.30	0.00	0.50	0.00	0.26	0.46
	6	0.00	0.33	0.30	0.40	1.00	0.00	0.32	0.46
	7	0.00	0.17	0.30	0.60	0.00	0.00	0.24	0.41
	8	0.00	0.58	0.00	0.60	0.00	0.00	0.29	0.45
3月	9	0.00	0.25	0.50	0.20	0.00	0.00	0.26	0.47
	10	0.00	0.50	0.40	0.40	0.50	0.00	0.38	0.48
	11	0.00	0.50	0.50	0.40	0.50	0.50	0.44	0.50
	12	0.00	0.33	0.50	0.00	0.00	0.00	0.26	0.49
4月	13	0.00	0.42	0.40	0.60	0.50	0.00	0.38	0.51
	14	0.00	0.83	0.71	0.50	0.00	0.50	0.59	0.54
	15	0.00	0.58	1.00	0.00	0.00	0.00	0.41	0.55
	16	0.00	0.42	0.00	0.00	0.50	0.00	0.18	0.61
5月	17	0.00	0.17	0.86	0.38	0.00	0.00	0.32	0.64
	18	0.00	0.08	0.57	0.38	0.50	0.00	0.26	0.40
	19	0.00	0.08	0.43	0.38	0.00	0.00	0.21	0.61
	20	0.00	0.42	0.57	0.13	0.00	0.00	0.29	0.63
6月	21	0.00	0.33	0.71	0.50	0.00	0.00	0.38	0.68
	22	0.00	0.50	0.43	0.38	0.00	1.00	0.41	0.72
	23	0.00	0.50	0.71	0.50	0.00	0.00	0.44	0.65
	24	0.00	0.33	0.29	0.75	0.50	0.00	0.38	0.66
7月	25	0.33	0.33	0.71	0.75	0.00	0.00	0.47	0.66
	26	0.00	0.67	1.14	0.25	0.00	0.50	0.56	0.67
	27	0.00	0.58	0.14	0.38	0.50	0.50	0.38	0.65
	28	0.00	0.83	0.43	0.13	0.50	0.00	0.44	0.63
8月	29	0.00	0.17	0.71	0.25	0.00	0.00	0.26	0.60
	30	0.00	0.08	0.57	0.38	0.00	0.00	0.24	0.62
	31	0.00	0.33	0.71	0.13	0.50	0.00	0.32	0.64
	32	0.00	0.42	0.86	0.25	0.50	0.00	0.41	0.58
9月	33	0.00	1.00	0.14	0.13	0.50	0.50	0.47	0.44
	34	0.00	0.33	0.29	0.00	0.50	0.00	0.21	0.62
	35	0.00	0.33	0.71	0.38	0.50	0.00	0.38	0.67
	36	0.00	0.58	0.29	0.63	0.50	0.00	0.44	0.63
10月	37	0.00	0.50	0.43	0.25	0.50	0.00	0.35	0.61
	38	0.00	0.33	0.29	0.00	0.00	0.00	0.18	0.55
	39	0.00	0.75	0.57	0.00	0.50	0.00	0.41	0.48
	40	0.00	0.83	0.43	0.38	0.00	1.00	0.53	0.59
11月	41	0.00	0.17	1.14	0.38	0.50	1.00	0.47	0.60
	42	0.00	0.83	0.29	0.25	0.00	0.50	0.44	0.49
	43	0.00	0.58	0.29	0.00	0.00	0.00	0.26	0.54
	44	0.00	0.50	1.00	0.38	0.00	0.00	0.47	0.53
12月	45	0.00	0.42	1.00	0.38	0.50	0.00	0.47	0.49
	46	0.00	0.33	0.29	0.50	0.00	0.00	0.29	0.55
	47	0.00	0.17	0.29	0.38	0.00	0.00	0.21	0.49
	48	0.00	0.33	0.83	0.25	0.00	0.00	0.33	0.56
合計	49	0.00	0.17	0.83	0.25	0.50	0.00	0.30	0.53
	50	0.00	0.25	0.33	0.38	0.50	0.50	0.30	0.50
	51	0.00	0.25	0.00	0.00	0.00	0.00	0.09	0.47
	52	0.00	0.17	0.43	0.75	0.00	0.00	0.32	0.41

百日咳 (実数)

月	週	北部	中部	中央	南部	宮古	八重山	沖縄県	全国
1月	1	0	0	0	0	0	0	0	10
	2	0	0	1	0	0	0	1	37
	3	0	0	3	0	0	0	3	31
	4	0	0	0	0	0	0	0	30
2月	5	0	1	0	0	0	0	1	30
	6	0	0	2	1	0	0	3	35
	7	0	0	1	0	0	0	1	32
	8	0	0	1	0	0	0	1	38
3月	9	0	0	0	0	0	0	0	29
	10	0	0	0	0	0	0	0	35
	11	0	0	1	0	0	0	1	24
	12	0	0	1	0	0	0	1	36
	13	0	0	0	0	0	0	0	37
4月	14	0	0	0	0	0	0	0	29
	15	0	1	0	0	0	0	1	32
	16	0	1	1	0	0	0	2	27
	17	0	0	2	1	0	0	3	34
5月	18	0	1	1	1	0	0	3	22
	19	0	0	1	0	0	0	1	26
	20	0	6	0	0	0	0	6	42
	21	0	1	1	0	0	0	2	29
	22	0	2	0	0	0	0	2	31
6月	23	0	4	2	0	0	0	6	37
	24	0	5	1	0	0	0	6	38
	25	0	1	0	0	0	0	1	23
	26	0	1	1	0	0	1	3	37
7月	27	0	2	1	0	0	0	3	36
	28	0	3	0	0	0	0	3	77
	29	0	3	0	0	0	0	3	33
	30	0	1	0	0	0	0	1	43
8月	31	0	1	0	0	0	0	1	37
	32	0	2	0	0	0	0	2	42
	33	0	1	0	0	0	0	1	24
	34	0	1	1	0	0	0	2	38
	35	0	2	0	1	0	0	3	36
9月	36	0	1	0	0	0	0	1	33
	37	0	1	0	1	0	0	2	43
	38	0	3	1	0	0	0	4	28
	39	0	1	1	0	0	0	2	36
10月	40	0	0	0	0	0	0	0	29
	41	0	1	0	0	0	0	1	30
	42	0	1	1	1	0	0	3	35
	43	0	1	1	1	0	0	3	29
11月	44	0	1	1	0	0	0	2	36
	45	0	0	0	0	0	0	0	26
	46	0	1	3	1	0	0	5	35
	47	0	0	0	0	0	0	0	27
	48	0	3	0	0	0	0	3	30
12月	49	0	1	0	0	0	0	1	30
	50	0	0	2	0	0	0	2	26
	51	0	1	1	0	0	0	2	29
	52	0	1	0	0	0	0	1	12
合 計		0	57	33	8	0	1	99	1691

百日咳

(定点あたり報告数)

月	週	北部	中部	中央	南部	宮古	八重山	沖縄県	全国
1月	1	0.00	0.00	0.00	0.00	0.00	0.00	0.00	0.00
	2	0.00	0.00	0.10	0.00	0.00	0.00	0.03	0.01
	3	0.00	0.00	0.30	0.00	0.00	0.00	0.09	0.01
	4	0.00	0.00	0.00	0.00	0.00	0.00	0.00	0.01
2月	5	0.00	0.08	0.00	0.00	0.00	0.00	0.03	0.01
	6	0.00	0.00	0.20	0.20	0.00	0.00	0.09	0.01
	7	0.00	0.00	0.10	0.00	0.00	0.00	0.03	0.01
	8	0.00	0.00	0.10	0.00	0.00	0.00	0.03	0.01
3月	9	0.00	0.00	0.00	0.00	0.00	0.00	0.00	0.01
	10	0.00	0.00	0.00	0.00	0.00	0.00	0.00	0.01
	11	0.00	0.00	0.10	0.00	0.00	0.00	0.03	0.01
	12	0.00	0.00	0.10	0.00	0.00	0.00	0.03	0.01
	13	0.00	0.00	0.00	0.00	0.00	0.00	0.00	0.01
4月	14	0.00	0.00	0.00	0.00	0.00	0.00	0.00	0.01
	15	0.00	0.08	0.00	0.00	0.00	0.00	0.03	0.01
	16	0.00	0.08	0.14	0.00	0.00	0.00	0.06	0.01
	17	0.00	0.00	0.29	0.13	0.00	0.00	0.09	0.01
5月	18	0.00	0.08	0.14	0.13	0.00	0.00	0.09	0.01
	19	0.00	0.00	0.14	0.00	0.00	0.00	0.03	0.01
	20	0.00	0.50	0.00	0.00	0.00	0.00	0.18	0.01
	21	0.00	0.08	0.14	0.00	0.00	0.00	0.06	0.01
	22	0.00	0.17	0.00	0.00	0.00	0.00	0.06	0.01
6月	23	0.00	0.33	0.29	0.00	0.00	0.00	0.18	0.01
	24	0.00	0.42	0.14	0.00	0.00	0.00	0.18	0.01
	25	0.00	0.08	0.00	0.00	0.00	0.00	0.03	0.01
	26	0.00	0.08	0.14	0.00	0.00	0.50	0.09	0.01
7月	27	0.00	0.17	0.14	0.00	0.00	0.00	0.09	0.01
	28	0.00	0.25	0.00	0.00	0.00	0.00	0.09	0.02
	29	0.00	0.25	0.00	0.00	0.00	0.00	0.09	0.01
	30	0.00	0.08	0.00	0.00	0.00	0.00	0.03	0.01
8月	31	0.00	0.08	0.00	0.00	0.00	0.00	0.03	0.01
	32	0.00	0.17	0.00	0.00	0.00	0.00	0.06	0.01
	33	0.00	0.08	0.00	0.00	0.00	0.00	0.03	0.01
	34	0.00	0.08	0.14	0.00	0.00	0.00	0.06	0.01
	35	0.00	0.17	0.00	0.13	0.00	0.00	0.09	0.01
9月	36	0.00	0.08	0.00	0.00	0.00	0.00	0.03	0.01
	37	0.00	0.08	0.00	0.13	0.00	0.00	0.06	0.01
	38	0.00	0.25	0.14	0.00	0.00	0.00	0.12	0.01
	39	0.00	0.08	0.14	0.00	0.00	0.00	0.06	0.01
10月	40	0.00	0.00	0.00	0.00	0.00	0.00	0.00	0.01
	41	0.00	0.08	0.00	0.00	0.00	0.00	0.03	0.01
	42	0.00	0.08	0.14	0.13	0.00	0.00	0.09	0.01
	43	0.00	0.08	0.14	0.13	0.00	0.00	0.09	0.01
11月	44	0.00	0.08	0.14	0.00	0.00	0.00	0.06	0.01
	45	0.00	0.00	0.00	0.00	0.00	0.00	0.00	0.01
	46	0.00	0.08	0.43	0.13	0.00	0.00	0.15	0.01
	47	0.00	0.00	0.00	0.00	0.00	0.00	0.00	0.01
	48	0.00	0.25	0.00	0.00	0.00	0.00	0.09	0.01
12月	49	0.00	0.08	0.00	0.00	0.00	0.00	0.03	0.01
	50	0.00	0.00	0.33	0.00	0.00	0.00	0.06	0.01
	51	0.00	0.08	0.14	0.00	0.00	0.00	0.06	0.01
	52	0.00	0.08	0.00	0.00	0.00	0.00	0.03	0.00
合 計		0.00	4.69	4.30	1.11	0.00	0.50	2.92	0.51

警報発令期間



ヘルパンギーナ (実数)

月	週	北部	中部	中央	南部	宮古	八重山	沖縄県	全国
1月	1	0	0	0	1	0	0	1	36
	2	0	1	0	1	0	0	2	77
	3	0	0	0	0	0	0	0	61
	4	0	0	1	1	0	0	2	60
2月	5	0	0	0	0	0	0	0	54
	6	0	0	1	0	0	1	2	67
	7	0	0	0	0	0	0	0	48
	8	0	0	0	0	0	1	1	62
3月	9	0	0	0	0	0	0	0	73
	10	0	0	0	1	0	0	1	73
	11	0	0	1	0	0	1	2	70
	12	0	1	0	1	0	1	3	74
4月	13	0	0	3	0	0	0	3	90
	14	0	1	0	4	0	0	5	108
	15	0	2	2	2	0	2	8	152
	16	0	1	4	2	0	1	8	143
5月	17	0	1	3	0	0	1	5	193
	18	0	1	12	1	0	2	16	168
	19	0	1	2	0	0	7	10	216
	20	0	2	6	1	0	9	18	355
6月	21	0	1	3	1	0	6	11	465
	22	0	0	1	0	0	4	5	536
	23	0	1	0	1	0	2	4	937
	24	0	1	2	1	0	1	5	1282
7月	25	0	0	4	1	0	0	5	1975
	26	0	7	3	2	0	1	13	3945
	27	0	5	2	4	0	0	11	5609
	28	0	10	4	5	0	2	21	8600
8月	29	0	11	8	6	0	1	26	8928
	30	0	5	12	15	0	0	32	10618
	31	0	16	9	12	0	0	37	10255
	32	0	10	4	9	0	1	24	8929
9月	33	0	11	12	6	0	0	29	5467
	34	0	7	7	5	0	0	19	4598
	35	0	2	9	8	0	0	19	4429
	36	0	1	3	5	0	0	9	3629
10月	37	0	0	0	2	0	0	2	3361
	38	0	0	1	2	0	0	3	2063
	39	0	0	3	2	0	0	5	1261
	40	0	1	7	0	0	0	8	1033
11月	41	0	1	1	1	0	0	3	883
	42	0	0	0	1	0	0	1	607
	43	0	1	0	2	0	0	3	458
	44	0	0	2	0	0	0	2	426
12月	45	0	0	0	1	0	0	1	307
	46	0	0	0	0	0	0	0	254
	47	0	0	0	1	0	0	1	208
	48	0	1	0	0	0	0	1	179
合計	49	0	0	0	1	0	0	1	152
	50	0	2	2	0	0	0	4	117
	51	0	1	0	3	0	0	4	105
	52	0	2	0	1	0	0	3	104

ヘルパンギーナ (定点あたり報告数)

月	週	北部	中部	中央	南部	宮古	八重山	沖縄県	全国
1月	1	0.00	0.00	0.00	0.20	0.00	0.00	0.03	0.01
	2	0.00	0.08	0.00	0.20	0.00	0.00	0.06	0.02
	3	0.00	0.00	0.00	0.00	0.00	0.00	0.00	0.02
	4	0.00	0.00	0.10	0.20	0.00	0.00	0.06	0.02
2月	5	0.00	0.00	0.00	0.00	0.00	0.00	0.00	0.02
	6	0.00	0.00	0.10	0.00	0.00	0.50	0.06	0.02
	7	0.00	0.00	0.00	0.00	0.00	0.00	0.00	0.02
	8	0.00	0.00	0.00	0.00	0.00	0.50	0.03	0.02
3月	9	0.00	0.00	0.00	0.00	0.00	0.00	0.00	0.02
	10	0.00	0.00	0.00	0.20	0.00	0.00	0.03	0.02
	11	0.00	0.00	0.10	0.00	0.00	0.50	0.06	0.02
	12	0.00	0.08	0.00	0.20	0.00	0.50	0.09	0.02
4月	13	0.00	0.00	0.30	0.00	0.00	0.00	0.09	0.03
	14	0.00	0.08	0.00	0.50	0.00	0.00	0.15	0.03
	15	0.00	0.17	0.29	0.25	0.00	1.00	0.24	0.05
	16	0.00	0.08	0.57	0.25	0.00	0.50	0.24	0.05
5月	17	0.00	0.08	0.43	0.00	0.00	0.50	0.15	0.06
	18	0.00	0.08	1.71	0.13	0.00	1.00	0.47	0.05
	19	0.00	0.08	0.29	0.00	0.00	3.50	0.29	0.07
	20	0.00	0.17	0.86	0.13	0.00	4.50	0.53	0.11
6月	21	0.00	0.08	0.43	0.13	0.00	3.00	0.32	0.15
	22	0.00	0.00	0.14	0.00	0.00	2.00	0.15	0.17
	23	0.00	0.08	0.00	0.13	0.00	1.00	0.12	0.30
	24	0.00	0.08	0.29	0.13	0.00	0.50	0.15	0.41
7月	25	0.00	0.00	0.57	0.13	0.00	0.00	0.15	0.63
	26	0.00	0.58	0.43	0.25	0.00	0.50	0.38	1.25
	27	0.00	0.42	0.29	0.50	0.00	0.00	0.32	1.78
	28	0.00	0.83	0.57	0.63	0.00	1.00	0.62	2.75
8月	29	0.00	0.92	1.14	0.75	0.00	0.50	0.76	2.84
	30	0.00	0.42	1.71	1.88	0.00	0.00	0.94	3.38
	31	0.00	1.33	1.29	1.50	0.00	0.00	1.09	3.26
	32	0.00	0.83	0.57	1.13	0.00	0.50	0.71	2.92
9月	33	0.00	0.92	1.71	0.75	0.00	0.00	0.85	1.84
	34	0.00	0.58	1.00	0.63	0.00	0.00	0.56	1.48
	35	0.00	0.17	1.29	1.00	0.00	0.00	0.56	1.42
	36	0.00	0.08	0.43	0.63	0.00	0.00	0.26	1.15
10月	37	0.00	0.00	0.00	0.25	0.00	0.00	0.06	1.08
	38	0.00	0.00	0.14	0.25	0.00	0.00	0.09	0.66
	39	0.00	0.00	0.43	0.25	0.00	0.00	0.15	0.40
	40	0.00	0.08	1.00	0.00	0.00	0.00	0.24	0.33
11月	41	0.00	0.08	0.14	0.13	0.00	0.00	0.09	0.28
	42	0.00	0.00	0.00	0.13	0.00	0.00	0.03	0.19
	43	0.00	0.08	0.00	0.25	0.00	0.00	0.09	0.15
	44	0.00	0.00	0.29	0.00	0.00	0.00	0.06	0.14
12月	45	0.00	0.00	0.00	0.13	0.00	0.00	0.03	0.10
	46	0.00	0.00	0.00	0.00	0.00	0.00	0.00	0.08
	47	0.00	0.00	0.00	0.13	0.00	0.00	0.03	0.07
	48	0.00	0.08	0.00	0.00	0.00	0.00	0.03	0.06
合計	49	0.00	0.00	0.00	0.13	0.00	0.00	0.03	0.05
	50	0.00	0.17	0.33	0.00	0.00	0.00	0.12	0.04
	51	0.00	0.08	0.00	0.38	0.00	0.00	0.12	0.03
	52	0.00	0.17	0.00	0.13	0.00	0.00	0.09	0.03

警報発令期間

流行性耳下腺炎 (実数)

月	週	北部	中部	中央	南部	宮古	八重山	沖縄県	全国
1月	1	0	1	2	0	0	0	3	580
	2	0	3	5	3	0	1	12	1068
	3	0	3	7	0	0	0	10	730
	4	0	5	3	0	1	0	9	617
2月	5	0	3	8	5	0	1	17	737
	6	0	0	8	0	0	0	8	631
	7	0	3	6	6	0	1	16	671
	8	0	3	5	2	0	0	10	752
3月	9	0	0	8	6	0	0	14	738
	10	0	1	4	7	1	0	13	779
	11	0	1	2	2	0	0	5	770
	12	0	4	10	1	0	0	15	794
	13	0	2	2	4	0	0	8	797
4月	14	0	0	3	3	0	0	6	785
	15	0	2	0	2	0	1	5	755
	16	0	2	2	3	0	0	7	792
	17	0	1	5	7	0	0	13	737
5月	18	0	2	3	3	0	0	8	582
	19	0	3	4	3	1	0	11	816
	20	1	3	1	4	0	2	11	935
	21	0	1	4	2	1	0	8	888
	22	0	1	3	8	1	3	16	985
6月	23	0	4	1	4	0	0	9	946
	24	0	1	1	2	0	0	4	899
	25	1	3	3	6	0	0	13	1044
	26	0	1	0	4	0	0	5	910
7月	27	1	1	2	4	0	0	8	994
	28	0	0	2	2	0	1	5	1058
	29	0	2	1	1	0	0	4	883
	30	1	1	3	4	0	0	9	882
8月	31	1	1	4	5	0	1	12	884
	32	0	0	4	2	0	0	6	675
	33	0	0	3	2	0	0	5	646
	34	0	0	2	1	0	0	3	677
	35	0	0	3	4	0	0	7	720
9月	36	0	1	3	4	0	0	8	657
	37	1	0	3	4	0	0	8	719
	38	0	0	6	2	0	0	8	709
	39	0	2	6	0	0	2	10	712
10月	40	2	2	7	4	0	2	17	717
	41	0	2	9	3	0	1	15	736
	42	0	2	0	3	1	1	7	680
	43	0	1	2	4	0	1	8	705
11月	44	0	0	1	7	0	1	9	656
	45	0	2	2	2	0	0	6	670
	46	0	2	0	3	0	0	5	789
	47	0	1	5	3	0	0	9	679
	48	0	2	0	7	0	0	9	882
12月	49	0	0	3	9	0	1	13	905
	50	0	0	4	4	1	0	9	830
	51	0	1	2	4	0	0	7	919
	52	0	1	1	6	0	1	9	708
合 計		8	77	178	181	7	21	472	40830

流行性耳下腺炎（定点あたり報告数）

月	週	北部	中部	中央	南部	宮古	八重山	沖縄県	全国
1月	1	0.00	0.08	0.20	0.00	0.00	0.00	0.09	0.19
	2	0.00	0.25	0.50	0.60	0.00	0.50	0.35	0.34
	3	0.00	0.25	0.70	0.00	0.00	0.00	0.29	0.23
	4	0.00	0.42	0.30	0.00	0.50	0.00	0.26	0.20
2月	5	0.00	0.25	0.80	1.00	0.00	0.50	0.50	0.23
	6	0.00	0.00	0.80	0.00	0.00	0.00	0.24	0.20
	7	0.00	0.25	0.60	1.20	0.00	0.50	0.47	0.21
	8	0.00	0.25	0.50	0.40	0.00	0.00	0.29	0.24
3月	9	0.00	0.00	0.80	1.20	0.00	0.00	0.41	0.23
	10	0.00	0.08	0.40	1.40	0.50	0.00	0.38	0.25
	11	0.00	0.08	0.20	0.40	0.00	0.00	0.15	0.24
	12	0.00	0.33	1.00	0.20	0.00	0.00	0.44	0.25
4月	13	0.00	0.17	0.20	0.80	0.00	0.00	0.24	0.25
	14	0.00	0.00	0.43	0.38	0.00	0.00	0.18	0.25
	15	0.00	0.17	0.00	0.25	0.00	0.50	0.15	0.24
	16	0.00	0.17	0.29	0.38	0.00	0.00	0.21	0.25
5月	17	0.00	0.08	0.71	0.88	0.00	0.00	0.38	0.24
	18	0.00	0.17	0.43	0.38	0.00	0.00	0.24	0.19
	19	0.00	0.25	0.57	0.38	0.50	0.00	0.32	0.26
	20	0.33	0.25	0.14	0.50	0.00	1.00	0.32	0.30
6月	21	0.00	0.08	0.57	0.25	0.50	0.00	0.24	0.28
	22	0.00	0.08	0.43	1.00	0.50	1.50	0.47	0.31
	23	0.00	0.33	0.14	0.50	0.00	0.00	0.26	0.30
	24	0.00	0.08	0.14	0.25	0.00	0.00	0.12	0.28
7月	25	0.33	0.25	0.43	0.75	0.00	0.00	0.38	0.33
	26	0.00	0.08	0.00	0.50	0.00	0.00	0.15	0.29
	27	0.33	0.08	0.29	0.50	0.00	0.00	0.24	0.32
	28	0.00	0.00	0.29	0.25	0.00	0.50	0.15	0.34
8月	29	0.00	0.17	0.14	0.13	0.00	0.00	0.12	0.28
	30	0.33	0.08	0.43	0.50	0.00	0.00	0.26	0.28
	31	0.33	0.08	0.57	0.63	0.00	0.50	0.35	0.28
	32	0.00	0.00	0.57	0.25	0.00	0.00	0.18	0.22
9月	33	0.00	0.00	0.43	0.25	0.00	0.00	0.15	0.22
	34	0.00	0.00	0.29	0.13	0.00	0.00	0.09	0.22
	35	0.00	0.00	0.43	0.50	0.00	0.00	0.21	0.23
	36	0.00	0.08	0.43	0.50	0.00	0.00	0.24	0.21
10月	37	0.33	0.00	0.43	0.50	0.00	0.00	0.24	0.23
	38	0.00	0.00	0.86	0.25	0.00	0.00	0.24	0.23
	39	0.00	0.17	0.86	0.00	0.00	1.00	0.29	0.23
	40	0.67	0.17	1.00	0.50	0.00	1.00	0.50	0.23
11月	41	0.00	0.17	1.29	0.38	0.00	0.50	0.44	0.23
	42	0.00	0.17	0.00	0.38	0.50	0.50	0.21	0.22
	43	0.00	0.08	0.29	0.50	0.00	0.50	0.24	0.22
	44	0.00	0.00	0.14	0.88	0.00	0.50	0.26	0.21
12月	45	0.00	0.17	0.29	0.25	0.00	0.00	0.18	0.21
	46	0.00	0.17	0.00	0.38	0.00	0.00	0.15	0.25
	47	0.00	0.08	0.71	0.38	0.00	0.00	0.26	0.22
	48	0.00	0.17	0.00	0.88	0.00	0.00	0.27	0.28
合計	49	0.00	0.00	0.50	1.13	0.00	0.50	0.39	0.29
	50	0.00	0.00	0.67	0.50	0.50	0.00	0.27	0.26
	51	0.00	0.08	0.29	0.50	0.00	0.00	0.21	0.29
	52	0.00	0.08	0.14	0.75	0.00	0.50	0.26	0.23



警報発令期間



注意報発令期間

(眼科定点)

急性出血性結膜炎(実数)

月	週	北部	中部	中央	南部	宮古	八重山	沖縄県	全国
1月	1	0	0	0	0	0	0	0	7
	2	0	0	0	1	0	1	2	20
	3	0	0	0	0	0	0	0	14
	4	0	0	0	0	0	0	0	17
2月	5	0	0	0	0	0	1	1	23
	6	0	0	0	0	0	1	1	14
	7	0	0	0	0	0	1	1	11
	8	0	0	0	0	0	2	2	18
3月	9	0	0	0	0	1	4	5	16
	10	0	0	0	1	0	5	6	20
	11	0	0	0	0	0	2	2	17
	12	0	0	0	1	0	3	4	25
	13	0	0	0	1	0	0	1	14
4月	14	0	0	0	0	0	0	0	13
	15	0	0	0	0	0	0	0	13
	16	0	0	0	0	1	0	1	8
	17	0	0	0	0	0	1	1	15
5月	18	0	0	1	0	0	0	1	14
	19	0	1	0	0	0	0	1	31
	20	0	0	0	0	0	0	0	22
	21	0	0	0	0	0	0	0	19
	22	0	0	0	0	0	0	0	25
6月	23	1	0	0	1	0	0	2	18
	24	0	0	0	0	0	0	0	18
	25	1	0	0	0	0	0	1	11
	26	0	0	0	1	0	0	1	19
7月	27	0	0	0	0	0	0	0	18
	28	0	0	0	0	0	0	0	11
	29	0	0	0	0	0	0	0	6
	30	0	0	0	0	0	0	0	9
8月	31	0	0	0	0	0	0	0	10
	32	0	0	0	0	0	0	0	6
	33	0	0	0	1	0	0	1	8
	34	0	0	0	0	0	0	0	17
	35	0	0	0	0	0	0	0	11
9月	36	0	0	0	1	0	0	1	8
	37	0	0	0	0	0	0	0	8
	38	0	0	0	0	0	1	1	10
	39	0	0	0	0	0	0	0	8
10月	40	0	0	0	0	1	0	1	5
	41	0	0	0	0	0	0	0	3
	42	0	0	0	1	0	1	2	6
	43	0	0	0	0	0	0	0	7
	44	0	0	0	0	0	0	0	5
11月	45	0	0	0	0	0	0	0	8
	46	0	0	0	0	0	0	0	14
	47	0	0	0	0	0	0	0	8
	48	0	0	0	0	0	0	0	8
	49	0	0	0	0	0	0	0	12
12月	50	0	0	0	0	0	0	0	12
	51	0	0	0	0	0	0	0	10
	52	0	0	0	0	0	0	0	5
合 計		2	1	1	9	3	23	39	675

急性出血性結膜炎（定点あたり報告数）

月	週	北部	中部	中央	南部	宮古	八重山	沖縄県	全国
1月	1	0.00	0.00	0.00	0.00	0.00	0.00	0.00	0.01
	2	0.00	0.00	0.00	0.50	0.00	1.00	0.20	0.03
	3	0.00	0.00	0.00	0.00	0.00	0.00	0.00	0.02
	4	0.00	0.00	0.00	0.00	0.00	0.00	0.00	0.02
2月	5	0.00	0.00	0.00	0.00	0.00	1.00	0.10	0.03
	6	0.00	0.00	0.00	0.00	0.00	1.00	0.10	0.02
	7	0.00	0.00	0.00	0.00	0.00	1.00	0.10	0.02
	8	0.00	0.00	0.00	0.00	0.00	2.00	0.20	0.03
3月	9	0.00	0.00	0.00	0.00	1.00	4.00	0.50	0.02
	10	0.00	0.00	0.00	0.50	0.00	5.00	0.60	0.03
	11	0.00	0.00	0.00	0.00	0.00	2.00	0.20	0.03
	12	0.00	0.00	0.00	0.50	0.00	3.00	0.40	0.04
	13	0.00	0.00	0.00	0.50	0.00	0.00	0.10	0.02
4月	14	0.00	0.00	0.00	0.00	0.00	0.00	0.00	0.02
	15	0.00	0.00	0.00	0.00	0.00	0.00	0.00	0.02
	16	0.00	0.00	0.00	0.00	1.00	0.00	0.10	0.01
	17	0.00	0.00	0.00	0.00	0.00	1.00	0.10	0.02
5月	18	0.00	0.00	1.00	0.00	0.00	0.00	0.10	0.02
	19	0.00	0.33	0.00	0.00	0.00	0.00	0.10	0.05
	20	0.00	0.00	0.00	0.00	0.00	0.00	0.00	0.03
	21	0.00	0.00	0.00	0.00	0.00	0.00	0.00	0.03
	22	0.00	0.00	0.00	0.00	0.00	0.00	0.00	0.04
6月	23	1.00	0.00	0.00	0.33	0.00	0.00	0.20	0.03
	24	0.00	0.00	0.00	0.00	0.00	0.00	0.00	0.03
	25	1.00	0.00	0.00	0.00	0.00	0.00	0.10	0.02
	26	0.00	0.00	0.00	0.33	0.00	0.00	0.10	0.03
7月	27	0.00	0.00	0.00	0.00	0.00	0.00	0.00	0.03
	28	0.00	0.00	0.00	0.00	0.00	0.00	0.00	0.02
	29	0.00	0.00	0.00	0.00	0.00	0.00	0.00	0.01
	30	0.00	0.00	0.00	0.00	0.00	0.00	0.00	0.01
8月	31	0.00	0.00	0.00	0.00	0.00	0.00	0.00	0.01
	32	0.00	0.00	0.00	0.00	0.00	0.00	0.00	0.01
	33	0.00	0.00	0.00	0.33	0.00	0.00	0.10	0.01
	34	0.00	0.00	0.00	0.00	0.00	0.00	0.00	0.03
	35	0.00	0.00	0.00	0.00	0.00	0.00	0.00	0.02
9月	36	0.00	0.00	0.00	0.33	0.00	0.00	0.10	0.01
	37	0.00	0.00	0.00	0.00	0.00	0.00	0.00	0.01
	38	0.00	0.00	0.00	0.00	0.00	1.00	0.10	0.01
	39	0.00	0.00	0.00	0.00	0.00	0.00	0.00	0.01
10月	40	0.00	0.00	0.00	0.00	1.00	0.00	0.10	0.01
	41	0.00	0.00	0.00	0.00	0.00	0.00	0.00	0.00
	42	0.00	0.00	0.00	0.33	0.00	1.00	0.20	0.01
	43	0.00	0.00	0.00	0.00	0.00	0.00	0.00	0.01
11月	44	0.00	0.00	0.00	0.00	0.00	0.00	0.00	0.01
	45	0.00	0.00	0.00	0.00	0.00	0.00	0.00	0.01
	46	0.00	0.00	0.00	0.00	0.00	0.00	0.00	0.02
	47	0.00	0.00	0.00	0.00	0.00	0.00	0.00	0.01
	48	0.00	0.00	0.00	0.00	0.00	0.00	0.00	0.01
12月	49	0.00	0.00	0.00	0.00	0.00	0.00	0.00	0.02
	50	0.00	0.00	0.00	0.00	0.00	0.00	0.00	0.02
	51	0.00	0.00	0.00	0.00	0.00	0.00	0.00	0.01
	52	0.00	0.00	0.00	0.00	0.00	0.00	0.00	0.01
合 計		2.00	0.33	1.00	3.65	3.00	23.00	3.90	1.01

警報発令期間

流行性角結膜炎 (実数)

月	週	北部	中部	中央	南部	宮古	八重山	沖縄県	全国
1月	1	0	1	2	1	0	2	6	233
	2	0	2	8	1	1	6	18	469
	3	0	0	8	1	1	3	13	312
	4	0	0	6	1	3	1	11	338
2月	5	0	0	12	2	1	4	19	345
	6	0	1	5	1	2	2	11	318
	7	0	0	5	2	2	5	14	268
	8	0	0	4	2	2	6	14	289
3月	9	0	0	5	4	2	6	17	320
	10	0	2	16	0	1	9	28	326
	11	1	3	4	5	2	10	25	290
	12	0	0	5	3	1	5	14	306
	13	0	1	4	1	3	6	15	347
4月	14	0	0	1	6	1	6	14	342
	15	0	0	2	2	2	4	10	385
	16	0	0	2	0	4	3	9	400
	17	2	0	1	1	1	1	6	383
5月	18	6	0	0	0	3	4	13	280
	19	4	0	8	6	2	8	28	442
	20	1	2	2	3	2	1	11	441
	21	0	0	4	3	2	4	13	486
	22	1	0	1	2	2	0	6	471
6月	23	0	1	0	2	1	2	6	474
	24	0	1	2	5	1	1	10	416
	25	0	3	4	6	1	4	18	410
	26	1	2	1	7	1	3	15	400
7月	27	2	7	3	10	2	1	25	441
	28	17	6	3	2	1	7	36	427
	29	34	2	3	4	3	3	49	414
	30	23	7	2	6	2	2	42	468
8月	31	18	5	1	5	3	2	34	465
	32	15	1	0	16	2	0	34	483
	33	18	8	3	7	0	0	36	400
	34	10	16	2	16	0	0	44	495
	35	8	13	8	18	2	1	50	485
9月	36	12	7	4	24	1	3	51	520
	37	3	5	6	29	1	3	47	549
	38	3	8	4	20	2	4	41	440
	39	1	4	3	9	1	1	19	414
10月	40	1	1	2	8	1	4	17	368
	41	2	2	0	8	1	3	16	325
	42	0	2	1	6	1	0	10	322
	43	0	2	3	9	1	0	15	364
11月	44	0	0	2	6	2	4	14	344
	45	2	0	2	7	1	0	12	292
	46	0	0	10	5	3	1	19	381
	47	0	1	2	9	1	1	14	417
	48	0	7	5	4	1	2	19	396
12月	49	1	1	1	6	0	2	11	386
	50	0	1	5	6	1	0	13	460
	51	3	1	3	2	0	1	10	484
	52	0	5	2	6	0	2	15	445
合 計		189	131	192	315	77	153	1057	20476

流行性角結膜炎 (定点あたり報告数)

月	週	北部	中部	中央	南部	宮古	八重山	沖縄県	全国
1月	1	0.00	0.33	1.00	0.50	0.00	2.00	0.60	0.36
	2	0.00	0.67	4.00	0.50	1.00	6.00	1.80	0.69
	3	0.00	0.00	4.00	0.50	1.00	3.00	1.30	0.46
	4	0.00	0.00	3.00	0.50	3.00	1.00	1.10	0.49
2月	5	0.00	0.00	6.00	1.00	1.00	4.00	1.90	0.50
	6	0.00	0.33	2.50	0.50	2.00	2.00	1.10	0.47
	7	0.00	0.00	2.50	1.00	2.00	5.00	1.40	0.39
	8	0.00	0.00	2.00	1.00	2.00	6.00	1.40	0.42
3月	9	0.00	0.00	2.50	2.00	2.00	6.00	1.70	0.47
	10	0.00	0.67	8.00	0.00	1.00	9.00	2.80	0.48
	11	1.00	1.00	2.00	2.50	2.00	10.00	2.50	0.43
	12	0.00	0.00	2.50	1.50	1.00	5.00	1.40	0.45
	13	0.00	0.33	2.00	0.50	3.00	6.00	1.50	0.51
4月	14	0.00	0.00	1.00	2.00	1.00	6.00	1.40	0.50
	15	0.00	0.00	2.00	0.67	2.00	4.00	1.00	0.56
	16	0.00	0.00	2.00	0.00	4.00	3.00	0.90	0.59
	17	2.00	0.00	1.00	0.33	1.00	1.00	0.60	0.57
5月	18	6.00	0.00	0.00	0.00	3.00	4.00	1.30	0.42
	19	4.00	0.00	8.00	2.00	2.00	8.00	2.80	0.65
	20	1.00	0.67	2.00	1.00	2.00	1.00	1.10	0.65
	21	0.00	0.00	4.00	1.00	2.00	4.00	1.30	0.71
	22	1.00	0.00	1.00	0.67	2.00	0.00	0.60	0.69
6月	23	0.00	0.33	0.00	0.67	1.00	2.00	0.60	0.69
	24	0.00	0.33	2.00	1.67	1.00	1.00	1.00	0.61
	25	0.00	1.00	4.00	2.00	1.00	4.00	1.80	0.60
	26	1.00	0.67	1.00	2.33	1.00	3.00	1.50	0.59
7月	27	2.00	2.33	3.00	3.33	2.00	1.00	2.50	0.65
	28	17.00	2.00	3.00	0.67	1.00	7.00	3.60	0.63
	29	34.00	0.67	3.00	1.33	3.00	3.00	4.90	0.61
	30	23.00	2.33	2.00	2.00	2.00	2.00	4.20	0.69
8月	31	18.00	1.67	1.00	1.67	3.00	2.00	3.40	0.68
	32	15.00	0.33	0.00	5.33	2.00	0.00	3.40	0.74
	33	18.00	2.67	3.00	2.33	0.00	0.00	3.60	0.61
	34	10.00	5.33	2.00	5.33	0.00	0.00	4.40	0.73
	35	8.00	4.33	8.00	6.00	2.00	1.00	5.00	0.71
9月	36	12.00	2.33	4.00	8.00	1.00	3.00	5.10	0.76
	37	3.00	1.67	6.00	9.67	1.00	3.00	4.70	0.81
	38	3.00	2.67	4.00	6.67	2.00	4.00	4.10	0.65
	39	1.00	1.33	3.00	3.00	1.00	1.00	1.90	0.61
10月	40	1.00	0.33	2.00	2.67	1.00	4.00	1.70	0.54
	41	2.00	0.67	0.00	2.67	1.00	3.00	1.60	0.48
	42	0.00	0.67	1.00	2.00	1.00	0.00	1.00	0.47
	43	0.00	0.67	3.00	3.00	1.00	0.00	1.50	0.53
11月	44	0.00	0.00	2.00	2.00	2.00	4.00	1.40	0.51
	45	2.00	0.00	2.00	2.33	1.00	0.00	1.20	0.43
	46	0.00	0.00	10.00	1.67	3.00	1.00	1.90	0.56
	47	0.00	0.33	2.00	3.00	1.00	1.00	1.40	0.61
	48	0.00	2.33	5.00	1.33	1.00	2.00	1.90	0.58
12月	49	1.00	0.33	1.00	2.00	0.00	2.00	1.10	0.56
	50	0.00	0.33	5.00	2.00	1.00	0.00	1.30	0.67
	51	3.00	0.33	3.00	0.67	0.00	1.00	1.00	0.71
	52	0.00	1.67	2.00	2.00	0.00	2.00	1.50	0.66
合 計		189.00	43.65	150.00	109.01	77.00	153.00	105.70	30.14

警報発令期間



(基幹定点)

細菌性髄膜炎 (実数)

月	週	北部	中部	中央	南部	宮古	八重山	沖縄県	全国
1月	1	0	0	0	0	0	0	0	8
	2	0	0	0	0	0	0	0	5
	3	0	0	0	0	0	0	0	6
	4	0	0	0	0	0	0	0	4
2月	5	0	0	1	0	0	0	1	7
	6	0	0	0	0	0	0	0	11
	7	0	0	0	0	0	0	0	3
	8	0	0	0	0	0	0	0	7
3月	9	0	1	0	0	0	0	1	15
	10	0	0	0	0	0	0	0	15
	11	0	1	0	0	0	0	1	10
	12	0	1	0	0	0	0	1	6
	13	0	1	0	0	0	0	1	9
4月	14	0	0	0	0	0	0	0	10
	15	0	0	0	0	0	0	0	9
	16	0	0	0	0	0	0	0	11
	17	0	0	0	0	0	0	0	12
5月	18	0	0	0	0	0	0	0	9
	19	0	2	0	0	0	0	2	3
	20	0	0	0	0	0	1	1	9
	21	0	0	0	0	0	0	0	8
	22	0	0	0	0	0	0	0	10
6月	23	0	0	0	0	0	1	1	7
	24	0	0	0	0	0	0	0	5
	25	0	0	0	0	0	0	0	7
	26	0	1	0	0	0	0	1	11
7月	27	0	1	0	0	0	0	1	13
	28	0	0	0	0	0	0	0	4
	29	0	0	0	0	0	0	0	7
	30	0	0	0	0	0	0	0	14
8月	31	0	0	0	0	0	0	0	8
	32	0	0	0	0	0	0	0	8
	33	0	1	0	0	0	0	1	13
	34	0	1	0	0	0	0	1	14
	35	0	0	0	0	0	0	0	6
9月	36	0	1	0	0	0	0	1	6
	37	0	0	0	0	0	0	0	3
	38	0	0	0	0	0	0	0	4
	39	0	1	0	0	0	0	1	9
10月	40	0	1	0	0	0	0	1	8
	41	0	0	0	0	0	0	0	3
	42	0	4	0	0	0	0	4	12
	43	0	0	0	0	0	0	0	4
11月	44	0	0	0	0	0	0	0	11
	45	0	3	0	0	0	0	3	15
	46	0	0	0	0	0	0	0	9
	47	0	2	0	0	0	0	2	8
	48	0	3	0	0	0	0	3	13
12月	49	0	1	0	0	0	0	1	4
	50	0	0	0	0	0	0	0	11
	51	0	0	0	0	0	0	0	7
	52	0	0	0	0	0	0	0	5
合 計		0	26	1	0	0	2	29	436

細菌性髄膜炎 (定点あたり報告数)

月	週	北部	中部	中央	南部	宮古	八重山	沖縄県	全国
1月	1	0.00	0.00	0.00	0.00	0.00	0.00	0.00	0.02
	2	0.00	0.00	0.00	0.00	0.00	0.00	0.00	0.01
	3	0.00	0.00	0.00	0.00	0.00	0.00	0.00	0.01
	4	0.00	0.00	0.00	0.00	0.00	0.00	0.00	0.01
2月	5	0.00	0.00	1.00	0.00	0.00	0.00	0.14	0.02
	6	0.00	0.00	0.00	0.00	0.00	0.00	0.00	0.02
	7	0.00	0.00	0.00	0.00	0.00	0.00	0.00	0.01
	8	0.00	0.00	0.00	0.00	0.00	0.00	0.00	0.02
3月	9	0.00	0.50	0.00	0.00	0.00	0.00	0.14	0.03
	10	0.00	0.00	0.00	0.00	0.00	0.00	0.00	0.03
	11	0.00	0.50	0.00	0.00	0.00	0.00	0.14	0.02
	12	0.00	0.50	0.00	0.00	0.00	0.00	0.14	0.01
	13	0.00	0.50	0.00	0.00	0.00	0.00	0.14	0.02
4月	14	0.00	0.00	0.00	0.00	0.00	0.00	0.00	0.02
	15	0.00	0.00	0.00	0.00	0.00	0.00	0.00	0.02
	16	0.00	0.00	0.00	0.00	0.00	0.00	0.00	0.02
	17	0.00	0.00	0.00	0.00	0.00	0.00	0.00	0.03
5月	18	0.00	0.00	0.00	0.00	0.00	0.00	0.00	0.02
	19	0.00	1.00	0.00	0.00	0.00	0.00	0.29	0.01
	20	0.00	0.00	0.00	0.00	0.00	1.00	0.14	0.02
	21	0.00	0.00	0.00	0.00	0.00	0.00	0.00	0.02
	22	0.00	0.00	0.00	0.00	0.00	0.00	0.00	0.02
6月	23	0.00	0.00	0.00	0.00	0.00	1.00	0.14	0.01
	24	0.00	0.00	0.00	0.00	0.00	0.00	0.00	0.01
	25	0.00	0.00	0.00	0.00	0.00	0.00	0.00	0.01
	26	0.00	0.50	0.00	0.00	0.00	0.00	0.14	0.02
7月	27	0.00	0.50	0.00	0.00	0.00	0.00	0.14	0.03
	28	0.00	0.00	0.00	0.00	0.00	0.00	0.00	0.01
	29	0.00	0.00	0.00	0.00	0.00	0.00	0.00	0.01
	30	0.00	0.00	0.00	0.00	0.00	0.00	0.00	0.03
8月	31	0.00	0.00	0.00	0.00	0.00	0.00	0.00	0.02
	32	0.00	0.00	0.00	0.00	0.00	0.00	0.00	0.02
	33	0.00	0.50	0.00	0.00	0.00	0.00	0.14	0.03
	34	0.00	0.50	0.00	0.00	0.00	0.00	0.14	0.03
	35	0.00	0.00	0.00	0.00	0.00	0.00	0.00	0.01
9月	36	0.00	0.50	0.00	0.00	0.00	0.00	0.14	0.01
	37	0.00	0.00	0.00	0.00	0.00	0.00	0.00	0.01
	38	0.00	0.00	0.00	0.00	0.00	0.00	0.00	0.01
	39	0.00	0.50	0.00	0.00	0.00	0.00	0.14	0.02
10月	40	0.00	0.50	0.00	0.00	0.00	0.00	0.14	0.02
	41	0.00	0.00	0.00	0.00	0.00	0.00	0.00	0.01
	42	0.00	2.00	0.00	0.00	0.00	0.00	0.57	0.03
	43	0.00	0.00	0.00	0.00	0.00	0.00	0.00	0.01
11月	44	0.00	0.00	0.00	0.00	0.00	0.00	0.00	0.02
	45	0.00	1.50	0.00	0.00	0.00	0.00	0.43	0.03
	46	0.00	0.00	0.00	0.00	0.00	0.00	0.00	0.02
	47	0.00	1.00	0.00	0.00	0.00	0.00	0.29	0.02
	48	0.00	1.50	0.00	0.00	0.00	0.00	0.43	0.03
12月	49	0.00	0.50	0.00	0.00	0.00	0.00	0.14	0.01
	50	0.00	0.00	0.00	0.00	0.00	0.00	0.00	0.02
	51	0.00	0.00	0.00	0.00	0.00	0.00	0.00	0.01
	52	0.00	0.00	0.00	0.00	0.00	0.00	0.00	0.01
合 計		0.00	13.00	1.00	0.00	0.00	2.00	4.14	0.94

無菌性髄膜炎 (実数)

月	週	北部	中部	中央	南部	宮古	八重山	沖縄県	全国
1月	1	0	1	0	0	0	0	1	8
	2	0	0	0	2	0	0	2	10
	3	0	0	1	0	0	0	1	15
	4	0	0	1	0	0	0	1	10
2月	5	0	0	0	0	0	0	0	6
	6	0	0	1	1	0	0	2	14
	7	0	1	3	0	0	0	4	7
	8	0	0	1	0	0	0	1	13
3月	9	0	0	1	0	0	0	1	7
	10	0	0	0	0	0	0	0	6
	11	0	0	0	0	0	0	0	10
	12	0	0	0	0	0	0	0	10
	13	0	0	0	0	0	0	0	8
4月	14	0	0	0	0	0	0	0	18
	15	0	0	0	0	0	0	0	14
	16	0	0	0	0	0	0	0	10
	17	0	1	0	1	0	0	2	25
5月	18	0	0	0	0	0	0	0	8
	19	0	1	0	0	0	0	1	16
	20	0	0	0	0	0	0	0	11
	21	0	1	0	0	0	0	1	16
	22	0	0	0	0	0	0	0	11
6月	23	0	0	1	0	0	0	1	18
	24	0	0	0	0	0	0	0	17
	25	0	0	0	1	0	0	1	12
	26	0	1	0	1	0	0	2	22
7月	27	0	1	0	0	0	0	1	30
	28	0	0	0	1	0	0	1	30
	29	0	0	1	0	0	0	1	36
	30	0	0	0	0	0	0	0	36
8月	31	0	1	1	0	0	0	2	45
	32	0	0	0	0	0	0	0	41
	33	0	1	0	3	0	0	4	40
	34	0	2	0	1	0	0	3	43
	35	0	0	0	1	0	0	1	35
9月	36	0	0	0	1	0	0	1	38
	37	0	0	0	0	0	0	0	34
	38	0	0	4	1	0	0	5	33
	39	0	1	0	0	0	0	1	29
10月	40	0	0	0	1	0	0	1	20
	41	0	0	1	1	0	0	2	29
	42	0	1	1	0	0	0	2	25
	43	0	0	0	1	0	0	1	26
11月	44	0	1	0	4	0	0	5	21
	45	0	0	0	0	0	0	0	21
	46	0	2	0	0	0	0	2	22
	47	0	3	0	0	0	0	3	17
	48	0	0	1	0	0	0	1	14
12月	49	0	0	0	0	0	0	0	20
	50	0	0	0	0	0	0	0	12
	51	0	0	0	0	0	0	0	20
	52	0	0	1	1	0	0	2	19
合 計		0	19	19	22	0	0	60	1058

無菌性髄膜炎 (定点あたり報告数)

月	週	北部	中部	中央	南部	宮古	八重山	沖縄県	全国
1月	1	0.00	0.50	0.00	0.00	0.00	0.00	0.14	0.02
	2	0.00	0.00	0.00	2.00	0.00	0.00	0.29	0.02
	3	0.00	0.00	1.00	0.00	0.00	0.00	0.14	0.03
	4	0.00	0.00	1.00	0.00	0.00	0.00	0.14	0.02
2月	5	0.00	0.00	0.00	0.00	0.00	0.00	0.00	0.01
	6	0.00	0.00	1.00	1.00	0.00	0.00	0.29	0.03
	7	0.00	0.50	3.00	0.00	0.00	0.00	0.57	0.01
	8	0.00	0.00	1.00	0.00	0.00	0.00	0.14	0.03
3月	9	0.00	0.00	1.00	0.00	0.00	0.00	0.14	0.01
	10	0.00	0.00	0.00	0.00	0.00	0.00	0.00	0.01
	11	0.00	0.00	0.00	0.00	0.00	0.00	0.00	0.02
	12	0.00	0.00	0.00	0.00	0.00	0.00	0.00	0.02
	13	0.00	0.00	0.00	0.00	0.00	0.00	0.00	0.02
4月	14	0.00	0.00	0.00	0.00	0.00	0.00	0.00	0.04
	15	0.00	0.00	0.00	0.00	0.00	0.00	0.00	0.03
	16	0.00	0.00	0.00	0.00	0.00	0.00	0.00	0.02
	17	0.00	0.50	0.00	1.00	0.00	0.00	0.29	0.05
5月	18	0.00	0.00	0.00	0.00	0.00	0.00	0.00	0.02
	19	0.00	0.50	0.00	0.00	0.00	0.00	0.14	0.03
	20	0.00	0.00	0.00	0.00	0.00	0.00	0.00	0.02
	21	0.00	0.50	0.00	0.00	0.00	0.00	0.14	0.03
	22	0.00	0.00	0.00	0.00	0.00	0.00	0.00	0.02
6月	23	0.00	0.00	1.00	0.00	0.00	0.00	0.14	0.04
	24	0.00	0.00	0.00	0.00	0.00	0.00	0.00	0.04
	25	0.00	0.00	0.00	1.00	0.00	0.00	0.14	0.03
	26	0.00	0.50	0.00	1.00	0.00	0.00	0.29	0.05
7月	27	0.00	0.50	0.00	0.00	0.00	0.00	0.14	0.06
	28	0.00	0.00	0.00	1.00	0.00	0.00	0.14	0.06
	29	0.00	0.00	1.00	0.00	0.00	0.00	0.14	0.08
	30	0.00	0.00	0.00	0.00	0.00	0.00	0.00	0.08
8月	31	0.00	0.50	1.00	0.00	0.00	0.00	0.29	0.10
	32	0.00	0.00	0.00	0.00	0.00	0.00	0.00	0.09
	33	0.00	0.50	0.00	3.00	0.00	0.00	0.57	0.09
	34	0.00	1.00	0.00	1.00	0.00	0.00	0.43	0.09
	35	0.00	0.00	0.00	1.00	0.00	0.00	0.14	0.07
9月	36	0.00	0.00	0.00	1.00	0.00	0.00	0.14	0.08
	37	0.00	0.00	0.00	0.00	0.00	0.00	0.00	0.07
	38	0.00	0.00	4.00	1.00	0.00	0.00	0.71	0.07
	39	0.00	0.50	0.00	0.00	0.00	0.00	0.14	0.06
10月	40	0.00	0.00	0.00	1.00	0.00	0.00	0.14	0.04
	41	0.00	0.00	1.00	1.00	0.00	0.00	0.29	0.06
	42	0.00	0.50	1.00	0.00	0.00	0.00	0.29	0.05
	43	0.00	0.00	0.00	1.00	0.00	0.00	0.14	0.06
11月	44	0.00	0.50	0.00	4.00	0.00	0.00	0.71	0.04
	45	0.00	0.00	0.00	0.00	0.00	0.00	0.00	0.04
	46	0.00	1.00	0.00	0.00	0.00	0.00	0.29	0.05
	47	0.00	1.50	0.00	0.00	0.00	0.00	0.43	0.04
	48	0.00	0.00	1.00	0.00	0.00	0.00	0.14	0.03
12月	49	0.00	0.00	0.00	0.00	0.00	0.00	0.00	0.04
	50	0.00	0.00	0.00	0.00	0.00	0.00	0.00	0.03
	51	0.00	0.00	0.00	0.00	0.00	0.00	0.00	0.04
	52	0.00	0.00	1.00	1.00	0.00	0.00	0.29	0.04
合 計		0.00	9.50	19.00	22.00	0.00	0.00	8.57	2.23

マイコプラズマ肺炎（実数）

月	週	北部	中部	中央	南部	宮古	八重山	沖縄県	全国
1月	1	0	1	1	0	2	0	4	243
	2	0	4	0	0	2	0	6	382
	3	0	1	0	0	3	0	4	288
	4	0	5	0	1	5	0	11	292
2月	5	0	3	0	1	1	0	5	358
	6	0	5	0	0	1	0	6	261
	7	0	3	0	1	1	0	5	224
	8	0	3	2	0	5	0	10	229
3月	9	0	3	0	0	2	0	5	238
	10	0	3	0	0	3	0	6	231
	11	0	3	1	1	6	0	11	248
	12	0	3	0	1	4	0	8	270
	13	0	4	1	0	3	0	8	220
4月	14	0	5	0	0	1	0	6	195
	15	0	1	1	0	3	0	5	214
	16	0	9	1	1	2	0	13	241
	17	0	13	0	0	5	0	18	247
5月	18	0	8	0	0	4	0	12	221
	19	0	10	1	0	0	0	11	211
	20	0	3	0	0	1	0	4	229
	21	0	5	0	0	2	0	7	241
	22	0	10	0	2	2	0	14	240
6月	23	0	2	1	0	2	0	5	253
	24	0	14	0	0	4	0	18	269
	25	0	11	1	0	5	0	17	254
	26	0	13	1	1	0	0	15	243
7月	27	0	3	0	0	0	0	3	222
	28	0	4	0	1	4	0	9	193
	29	0	4	1	0	2	0	7	187
	30	0	3	1	2	1	0	7	196
8月	31	0	2	1	0	2	0	5	180
	32	0	2	0	0	2	0	4	178
	33	0	6	1	0	0	0	7	210
	34	0	2	0	0	1	0	3	181
	35	0	1	0	0	0	0	1	150
9月	36	0	3	0	1	3	0	7	151
	37	0	2	0	0	1	0	3	190
	38	0	2	0	0	1	0	3	158
	39	0	3	1	0	0	0	4	152
10月	40	0	0	2	0	2	0	4	168
	41	0	0	0	0	0	0	0	184
	42	0	2	0	1	1	0	4	165
	43	0	0	0	0	0	0	0	201
11月	44	0	1	1	0	0	0	2	182
	45	0	0	0	1	1	0	2	164
	46	0	0	0	0	0	0	0	185
	47	0	1	0	0	0	0	1	210
	48	0	0	1	0	1	0	2	188
12月	49	0	1	0	0	1	0	2	169
	50	0	1	1	0	0	2	4	185
	51	0	3	0	0	0	0	3	153
	52	0	0	0	1	0	2	3	157
合 計		0	191	21	16	92	4	324	11201

マイコプラズマ肺炎（定点あたり報告数）

月	週	北部	中部	中央	南部	宮古	八重山	沖縄県	全国
1月	1	0.00	0.50	1.00	0.00	2.00	0.00	0.57	0.52
	2	0.00	2.00	0.00	0.00	2.00	0.00	0.86	0.83
	3	0.00	0.50	0.00	0.00	3.00	0.00	0.57	0.62
	4	0.00	2.50	0.00	1.00	5.00	0.00	1.57	0.63
2月	5	0.00	1.50	0.00	1.00	1.00	0.00	0.71	0.77
	6	0.00	2.50	0.00	0.00	1.00	0.00	0.86	0.56
	7	0.00	1.50	0.00	1.00	1.00	0.00	0.71	0.48
	8	0.00	1.50	2.00	0.00	5.00	0.00	1.43	0.49
3月	9	0.00	1.50	0.00	0.00	2.00	0.00	0.71	0.51
	10	0.00	1.50	0.00	0.00	3.00	0.00	0.86	0.50
	11	0.00	1.50	1.00	1.00	6.00	0.00	1.57	0.53
	12	0.00	1.50	0.00	1.00	4.00	0.00	1.14	0.58
	13	0.00	2.00	1.00	0.00	3.00	0.00	1.14	0.48
4月	14	0.00	2.50	0.00	0.00	1.00	0.00	0.86	0.42
	15	0.00	0.50	1.00	0.00	3.00	0.00	0.71	0.46
	16	0.00	4.50	1.00	1.00	2.00	0.00	1.86	0.52
	17	0.00	6.50	0.00	0.00	5.00	0.00	2.57	0.53
5月	18	0.00	4.00	0.00	0.00	4.00	0.00	1.71	0.47
	19	0.00	5.00	1.00	0.00	0.00	0.00	1.57	0.45
	20	0.00	1.50	0.00	0.00	1.00	0.00	0.57	0.49
	21	0.00	2.50	0.00	0.00	2.00	0.00	1.00	0.51
	22	0.00	5.00	0.00	2.00	2.00	0.00	2.00	0.51
6月	23	0.00	1.00	1.00	0.00	2.00	0.00	0.71	0.54
	24	0.00	7.00	0.00	0.00	4.00	0.00	2.57	0.57
	25	0.00	5.50	1.00	0.00	5.00	0.00	2.43	0.54
	26	0.00	6.50	1.00	1.00	0.00	0.00	2.14	0.52
7月	27	0.00	1.50	0.00	0.00	0.00	0.00	0.43	0.47
	28	0.00	2.00	0.00	1.00	4.00	0.00	1.29	0.41
	29	0.00	2.00	1.00	0.00	2.00	0.00	1.00	0.40
	30	0.00	1.50	1.00	2.00	1.00	0.00	1.00	0.42
8月	31	0.00	1.00	1.00	0.00	2.00	0.00	0.71	0.39
	32	0.00	1.00	0.00	0.00	2.00	0.00	0.57	0.38
	33	0.00	3.00	1.00	0.00	0.00	0.00	1.00	0.45
	34	0.00	1.00	0.00	0.00	1.00	0.00	0.43	0.39
	35	0.00	0.50	0.00	0.00	0.00	0.00	0.14	0.32
9月	36	0.00	1.50	0.00	1.00	3.00	0.00	1.00	0.32
	37	0.00	1.00	0.00	0.00	1.00	0.00	0.43	0.41
	38	0.00	1.00	0.00	0.00	1.00	0.00	0.43	0.34
	39	0.00	1.50	1.00	0.00	0.00	0.00	0.57	0.33
10月	40	0.00	0.00	2.00	0.00	2.00	0.00	0.57	0.36
	41	0.00	0.00	0.00	0.00	0.00	0.00	0.00	0.39
	42	0.00	1.00	0.00	1.00	1.00	0.00	0.57	0.35
	43	0.00	0.00	0.00	0.00	0.00	0.00	0.00	0.43
11月	44	0.00	0.50	1.00	0.00	0.00	0.00	0.29	0.39
	45	0.00	0.00	0.00	1.00	1.00	0.00	0.29	0.35
	46	0.00	0.00	0.00	0.00	0.00	0.00	0.00	0.39
	47	0.00	0.50	0.00	0.00	0.00	0.00	0.14	0.45
	48	0.00	0.00	1.00	0.00	1.00	0.00	0.29	0.40
12月	49	0.00	0.50	0.00	0.00	1.00	0.00	0.29	0.36
	50	0.00	0.50	1.00	0.00	0.00	2.00	0.57	0.39
	51	0.00	1.50	0.00	0.00	0.00	0.00	0.43	0.33
	52	0.00	0.00	0.00	1.00	0.00	2.00	0.43	0.33
合 計		0.00	95.50	21.00	16.00	92.00	4.00	46.29	23.98

クラミジア肺炎 (実数)

月	週	北部	中部	中央	南部	宮古	八重山	沖縄県	全国
1月	1	0	0	0	0	0	0	0	5
	2	0	0	0	0	0	0	0	22
	3	0	0	0	0	0	0	0	13
	4	0	0	0	0	0	0	0	18
2月	5	0	0	0	0	0	0	0	18
	6	0	0	0	0	0	0	0	15
	7	0	0	0	0	0	0	0	9
	8	0	0	0	0	0	0	0	11
3月	9	0	0	0	0	0	0	0	12
	10	0	0	0	0	0	0	0	18
	11	0	0	0	0	0	0	0	11
	12	0	0	0	0	0	0	0	18
	13	0	1	0	0	0	0	1	12
4月	14	0	1	0	0	0	0	1	14
	15	0	0	0	0	0	0	0	12
	16	0	0	0	0	0	0	0	20
	17	0	1	0	0	0	0	1	19
	18	0	0	0	0	0	0	0	11
5月	19	0	0	0	0	0	0	0	26
	20	0	0	0	0	0	0	0	17
	21	0	0	0	0	0	0	0	19
	22	0	0	0	0	0	0	0	16
	23	0	0	0	0	0	0	0	13
6月	24	0	0	0	0	0	0	0	9
	25	0	0	0	0	0	0	0	8
	26	0	0	0	0	0	0	0	16
	27	0	0	0	0	0	0	0	14
7月	28	0	0	0	0	0	0	0	13
	29	0	0	0	0	0	0	0	16
	30	0	0	0	0	0	0	0	22
	31	0	0	0	0	0	0	0	13
8月	32	0	0	0	0	0	0	0	14
	33	0	0	0	0	0	0	0	16
	34	0	0	0	0	0	0	0	12
	35	0	0	0	0	0	0	0	12
	36	0	0	0	0	0	0	0	14
9月	37	0	0	0	0	0	0	0	6
	38	0	0	0	0	0	0	0	9
	39	0	0	0	0	0	0	0	10
	40	0	0	0	1	0	0	1	15
10月	41	0	0	0	0	0	0	0	14
	42	0	0	0	0	0	0	0	11
	43	0	0	0	0	0	0	0	19
	44	0	0	0	0	0	0	0	16
11月	45	0	0	0	0	0	0	0	14
	46	0	0	0	0	0	0	0	20
	47	0	0	0	0	0	0	0	13
	48	0	0	0	0	0	0	0	14
	49	0	0	0	0	0	0	0	10
12月	50	0	0	0	0	0	0	0	11
	51	0	0	0	0	0	0	0	16
	52	0	0	0	0	0	0	0	14
合 計		0	3	0	1	0	0	4	740

クラミジア肺炎 (定点あたり報告数)

月	週	北部	中部	中央	南部	宮古	八重山	沖縄県	全国
1月	1	0.00	0.00	0.00	0.00	0.00	0.00	0.00	0.01
	2	0.00	0.00	0.00	0.00	0.00	0.00	0.00	0.05
	3	0.00	0.00	0.00	0.00	0.00	0.00	0.00	0.03
	4	0.00	0.00	0.00	0.00	0.00	0.00	0.00	0.04
2月	5	0.00	0.00	0.00	0.00	0.00	0.00	0.00	0.04
	6	0.00	0.00	0.00	0.00	0.00	0.00	0.00	0.03
	7	0.00	0.00	0.00	0.00	0.00	0.00	0.00	0.02
	8	0.00	0.00	0.00	0.00	0.00	0.00	0.00	0.02
3月	9	0.00	0.00	0.00	0.00	0.00	0.00	0.00	0.03
	10	0.00	0.00	0.00	0.00	0.00	0.00	0.00	0.04
	11	0.00	0.00	0.00	0.00	0.00	0.00	0.00	0.02
	12	0.00	0.00	0.00	0.00	0.00	0.00	0.00	0.04
	13	0.00	0.50	0.00	0.00	0.00	0.00	0.14	0.03
4月	14	0.00	0.50	0.00	0.00	0.00	0.00	0.14	0.03
	15	0.00	0.00	0.00	0.00	0.00	0.00	0.00	0.03
	16	0.00	0.00	0.00	0.00	0.00	0.00	0.00	0.04
	17	0.00	0.50	0.00	0.00	0.00	0.00	0.14	0.04
5月	18	0.00	0.00	0.00	0.00	0.00	0.00	0.00	0.02
	19	0.00	0.00	0.00	0.00	0.00	0.00	0.00	0.06
	20	0.00	0.00	0.00	0.00	0.00	0.00	0.00	0.04
	21	0.00	0.00	0.00	0.00	0.00	0.00	0.00	0.04
	22	0.00	0.00	0.00	0.00	0.00	0.00	0.00	0.03
6月	23	0.00	0.00	0.00	0.00	0.00	0.00	0.00	0.03
	24	0.00	0.00	0.00	0.00	0.00	0.00	0.00	0.02
	25	0.00	0.00	0.00	0.00	0.00	0.00	0.00	0.02
	26	0.00	0.00	0.00	0.00	0.00	0.00	0.00	0.03
7月	27	0.00	0.00	0.00	0.00	0.00	0.00	0.00	0.03
	28	0.00	0.00	0.00	0.00	0.00	0.00	0.00	0.03
	29	0.00	0.00	0.00	0.00	0.00	0.00	0.00	0.03
	30	0.00	0.00	0.00	0.00	0.00	0.00	0.00	0.05
8月	31	0.00	0.00	0.00	0.00	0.00	0.00	0.00	0.03
	32	0.00	0.00	0.00	0.00	0.00	0.00	0.00	0.03
	33	0.00	0.00	0.00	0.00	0.00	0.00	0.00	0.03
	34	0.00	0.00	0.00	0.00	0.00	0.00	0.00	0.03
	35	0.00	0.00	0.00	0.00	0.00	0.00	0.00	0.03
9月	36	0.00	0.00	0.00	0.00	0.00	0.00	0.00	0.03
	37	0.00	0.00	0.00	0.00	0.00	0.00	0.00	0.01
	38	0.00	0.00	0.00	0.00	0.00	0.00	0.00	0.02
	39	0.00	0.00	0.00	0.00	0.00	0.00	0.00	0.02
10月	40	0.00	0.00	0.00	1.00	0.00	0.00	0.14	0.03
	41	0.00	0.00	0.00	0.00	0.00	0.00	0.00	0.03
	42	0.00	0.00	0.00	0.00	0.00	0.00	0.00	0.02
	43	0.00	0.00	0.00	0.00	0.00	0.00	0.00	0.04
11月	44	0.00	0.00	0.00	0.00	0.00	0.00	0.00	0.03
	45	0.00	0.00	0.00	0.00	0.00	0.00	0.00	0.03
	46	0.00	0.00	0.00	0.00	0.00	0.00	0.00	0.04
	47	0.00	0.00	0.00	0.00	0.00	0.00	0.00	0.03
	48	0.00	0.00	0.00	0.00	0.00	0.00	0.00	0.03
12月	49	0.00	0.00	0.00	0.00	0.00	0.00	0.00	0.02
	50	0.00	0.00	0.00	0.00	0.00	0.00	0.00	0.02
	51	0.00	0.00	0.00	0.00	0.00	0.00	0.00	0.03
	52	0.00	0.00	0.00	0.00	0.00	0.00	0.00	0.03
合 計		0.00	1.50	0.00	1.00	0.00	0.00	0.57	1.58



感染性胃腸炎(ロタウイルス)

(実数)

月	週	北部	中部	中央	南部	宮古	八重山	沖縄県	全国
1月	1								
	2								
	3								
	4								
2月	5								
	6								
	7								
	8								
3月	9								
	10								
	11								
	12								
4月	13								
	14								
	15								
	16								
5月	17								
	18								
	19								
	20								
6月	21								
	22								
	23								
	24								
7月	25								
	26								
	27								
	28								
8月	29								
	30								
	31								
	32								
9月	33								
	34								
	35								
	36								
10月	37								
	38								
	39								
	40								
11月	41								
	42	0	0	0	0	0	0	0	2
	43	0	0	0	0	0	0	0	1
	44	0	0	0	0	1	0	1	6
12月	45	0	0	0	0	0	0	0	9
	46	0	0	0	0	0	0	0	4
	47	0	0	0	0	0	0	0	12
	48	0	0	0	0	0	0	0	23
合計	49	0	0	0	0	0	0	0	18
	50	0	0	0	0	0	0	0	19
	51	0	0	0	1	0	0	1	39
	52	0	0	0	0	0	0	0	25
合 計		0	0	0	1	1	0	2	158

感染性胃腸炎(ロタウイルス)

(定点あたり報告数)

月	週	北部	中部	中央	南部	宮古	八重山	沖縄県	全国
1月	1								
	2								
	3								
	4								
2月	5								
	6								
	7								
	8								
3月	9								
	10								
	11								
	12								
4月	13								
	14								
	15								
	16								
5月	17								
	18								
	19								
	20								
6月	21								
	22								
	23								
	24								
7月	25								
	26								
	27								
	28								
8月	29								
	30								
	31								
	32								
9月	33								
	34								
	35								
	36								
10月	37								
	38								
	39								
	40								
11月	41								
	42	0.00	0.00	0.00	0.00	0.00	0.00	0.00	0.00
	43	0.00	0.00	0.00	0.00	0.00	0.00	0.00	0.00
	44	0.00	0.00	0.00	0.00	1.00	0.00	0.14	0.01
12月	45	0.00	0.00	0.00	0.00	0.00	0.00	0.00	0.02
	46	0.00	0.00	0.00	0.00	0.00	0.00	0.00	0.01
	47	0.00	0.00	0.00	0.00	0.00	0.00	0.00	0.03
	48	0.00	0.00	0.00	0.00	0.00	0.00	0.00	0.05
合計	49	0.00	0.00	0.00	0.00	0.00	0.00	0.00	0.04
	50	0.00	0.00	0.00	0.00	0.00	0.00	0.00	0.04
	51	0.00	0.00	0.00	1.00	0.00	0.00	0.14	0.08
	52	0.00	0.00	0.00	0.00	0.00	0.00	0.00	0.05
合 計		0.00	0.00	0.00	1.00	1.00	0.00	0.29	0.33

(2) 月報

(性感染症(STD)定点)

性器クラミジア感染症(報告数)

月	北部	中部	中央	南部	沖縄県 ※			全国		
					合計	男性	女性	合計	男性	女性
1	4	10	0	3	17	4	13	2017	964	1053
2	3	11	1	0	15	3	12	1848	855	993
3	0	20	1	1	22	0	22	2023	974	1049
4	0	11	6	1	18	3	15	2102	993	1109
5	1	14	2	4	21	2	19	2187	1070	1117
6	2	9	1	2	14	3	11	2216	1055	1161
7	2	14	3	2	21	6	15	2342	1142	1200
8	1	9	1	4	15	2	13	2284	1116	1168
9	0	10	3	2	15	1	14	2211	1082	1129
10	0	8	0	2	10	2	8	2195	1130	1065
11	0	13	3	1	17	3	14	2066	972	1094
12	2	7	3	6	18	5	13	1898	950	948
合計	15	136	24	28	203	34	169	25389	12303	13086
月平均	1.25	11.33	2.00	2.33	16.92	2.83	14.08	2115.75	1025.25	1090.50

性器クラミジア感染症(定点あたり報告数)

月	北部	中部	中央	南部	沖縄県 ※			全国		
					合計	男性	女性	合計	男性	女性
1	4.00	2.50	0.00	1.00	1.42	0.33	1.08	2.08	0.99	1.09
2	3.00	2.75	0.25	0.00	1.25	0.25	1.00	1.91	0.88	1.02
3	0.00	5.00	0.25	0.33	1.83	0.00	1.83	2.09	1.01	1.08
4	0.00	2.75	1.50	0.33	1.50	0.25	1.25	2.16	1.02	1.14
5	1.00	3.50	0.50	1.33	1.75	0.17	1.58	2.26	1.11	1.15
6	2.00	2.25	0.25	0.67	1.17	0.25	0.92	2.27	1.08	1.19
7	2.00	3.50	0.75	0.67	1.75	0.50	1.25	2.40	1.17	1.23
8	1.00	2.25	0.25	1.33	1.25	0.17	1.08	2.34	1.14	1.20
9	0.00	2.50	0.75	0.67	1.25	0.08	1.17	2.27	1.11	1.16
10	0.00	2.00	0.00	0.67	0.83	0.17	0.67	2.26	1.16	1.10
11	0.00	3.25	0.75	0.33	1.42	0.25	1.17	2.13	1.00	1.13
12	2.00	1.75	0.75	2.00	1.50	0.42	1.08	1.95	0.98	0.97
合計	15.00	34.00	6.00	9.33	16.92	2.83	14.08	26.12	12.66	13.46
月平均	1.25	2.83	0.50	0.78	1.41	0.24	1.17	2.18	1.05	1.12

※宮古、八重山は人口規模が小さいため、性感染症の定点医療機関は設置されていない。

性器ヘルペスウイルス感染症(報告数)

月	北部	中部	中央	南部	沖縄県 ※			全国		
					合計	男性	女性	合計	男性	女性
1	0	5	2	2	9	2	7	698	284	414
2	0	2	3	0	5	0	5	673	263	410
3	1	1	2	5	9	6	3	733	310	423
4	1	4	1	1	7	2	5	717	285	432
5	0	5	1	1	7	1	6	782	299	483
6	1	0	3	0	4	1	3	732	314	418
7	0	1	0	0	1	0	1	771	312	459
8	0	3	1	1	5	2	3	798	324	474
9	0	4	0	1	5	1	4	684	265	419
10	0	4	0	1	5	1	4	732	282	450
11	0	2	2	0	4	0	4	704	274	430
12	0	4	1	1	6	1	5	724	271	453
合計	3	35	16	13	67	17	50	8748	3483	5265
月平均	0.25	2.92	1.33	1.08	5.58	1.42	4.17	729.00	290.25	438.75

性器ヘルペスウイルス感染症(定点あたり報告数)

月	北部	中部	中央	南部	沖縄県 ※			全国		
					合計	男性	女性	合計	男性	女性
1	0.00	1.25	0.50	0.67	0.75	0.17	0.58	0.72	0.29	0.43
2	0.00	0.50	0.75	0.00	0.42	0.00	0.42	0.69	0.27	0.42
3	1.00	0.25	0.50	1.67	0.75	0.50	0.25	0.76	0.32	0.44
4	1.00	1.00	0.25	0.33	0.58	0.17	0.42	0.74	0.29	0.44
5	0.00	1.25	0.25	0.33	0.58	0.08	0.50	0.81	0.31	0.50
6	1.00	0.00	0.75	0.00	0.33	0.08	0.25	0.75	0.32	0.43
7	0.00	0.25	0.00	0.00	0.08	0.00	0.08	0.79	0.32	0.47
8	0.00	0.75	0.25	0.33	0.42	0.17	0.25	0.82	0.33	0.49
9	0.00	1.00	0.00	0.33	0.42	0.08	0.33	0.70	0.27	0.43
10	0.00	1.00	0.00	0.33	0.42	0.08	0.33	0.75	0.29	0.46
11	0.00	0.50	0.50	0.00	0.33	0.00	0.33	0.72	0.28	0.44
12	0.00	1.00	0.25	0.33	0.50	0.08	0.42	0.74	0.28	0.47
合計	3.00	8.75	4.00	4.33	5.58	1.42	4.17	9.00	3.58	5.42
月平均	0.25	0.73	0.33	0.36	0.47	0.12	0.35	0.75	0.30	0.45

※宮古、八重山は人口規模が小さいため、性感染症の定点医療機関は設置されていない。

尖形コンジローム(報告数)

月	北部	中部	中央	南部	沖縄県 ※			全国		
					合計	男性	女性	合計	男性	女性
1	0	2	0	0	2	0	2	474	272	202
2	0	1	1	0	2	0	2	428	239	189
3	0	0	0	0	0	0	0	449	273	176
4	1	5	0	0	6	1	5	451	259	192
5	0	1	2	0	3	0	3	476	275	201
6	0	1	1	0	2	0	2	510	294	216
7	0	3	0	0	3	0	3	533	320	213
8	2	0	1	0	3	2	1	502	297	205
9	1	0	2	0	3	1	2	464	279	185
10	0	1	1	0	2	0	2	504	298	206
11	0	3	0	0	3	0	3	459	275	184
12	1	1	2	0	4	1	3	448	254	194
合計	5	18	10	0	33	5	28	5698	3335	2363
月平均	0.42	1.50	0.83	0.00	2.75	0.42	2.33	474.83	277.92	196.92

尖形コンジローム(定点あたり報告数)

月	北部	中部	中央	南部	沖縄県 ※			全国		
					合計	男性	女性	合計	男性	女性
1	0.00	0.50	0.00	0.00	0.17	0.00	0.17	0.49	0.28	0.21
2	0.00	0.25	0.25	0.00	0.17	0.00	0.17	0.44	0.25	0.19
3	0.00	0.00	0.00	0.00	0.00	0.00	0.00	0.46	0.28	0.18
4	1.00	1.25	0.00	0.00	0.50	0.08	0.42	0.46	0.27	0.20
5	0.00	0.25	0.50	0.00	0.25	0.00	0.25	0.49	0.28	0.21
6	0.00	0.25	0.25	0.00	0.17	0.00	0.17	0.52	0.30	0.22
7	0.00	0.75	0.00	0.00	0.25	0.00	0.25	0.55	0.33	0.22
8	2.00	0.00	0.25	0.00	0.25	0.17	0.08	0.51	0.30	0.21
9	1.00	0.00	0.50	0.00	0.25	0.08	0.17	0.48	0.29	0.19
10	0.00	0.25	0.25	0.00	0.17	0.00	0.17	0.52	0.31	0.21
11	0.00	0.75	0.00	0.00	0.25	0.00	0.25	0.47	0.28	0.19
12	1.00	0.25	0.50	0.00	0.33	0.08	0.25	0.46	0.26	0.20
合計	5.00	4.50	2.50	0.00	2.75	0.42	2.33	5.86	3.43	2.43
月平均	0.42	0.38	0.21	0.00	0.23	0.03	0.19	0.49	0.29	0.20

※宮古、八重山は人口規模が小さいため、性感染症の定点医療機関は設置されていない。

淋菌感染症(報告数)

月	北部	中部	中央	南部	沖縄県 ※			全国		
					合計	男性	女性	合計	男性	女性
1	0	3	1	1	5	2	3	770	612	158
2	1	0	0	0	1	1	0	727	582	145
3	0	4	0	0	4	0	4	713	575	138
4	0	3	0	1	4	1	3	764	612	152
5	0	0	1	0	1	1	0	729	591	138
6	1	0	1	2	4	4	0	788	635	153
7	2	3	1	1	7	4	3	878	694	184
8	0	5	2	1	8	3	5	862	705	157
9	2	0	3	1	6	4	2	804	639	165
10	0	4	1	0	5	1	4	867	683	184
11	1	0	0	0	1	1	0	797	634	163
12	1	1	0	0	2	1	1	733	593	140
合計	8	23	10	7	48	23	25	9432	7555	1877
月平均	0.67	1.92	0.83	0.58	4.00	1.92	2.08	786.00	629.58	156.42

淋菌感染症(定点あたり報告数)

月	北部	中部	中央	南部	沖縄県 ※			全国		
					合計	男性	女性	合計	男性	女性
1	0.00	0.75	0.25	0.33	0.42	0.17	0.25	0.79	0.63	0.16
2	1.00	0.00	0.00	0.00	0.08	0.08	0.00	0.75	0.60	0.15
3	0.00	1.00	0.00	0.00	0.33	0.00	0.33	0.74	0.59	0.14
4	0.00	0.75	0.00	0.33	0.33	0.08	0.25	0.79	0.63	0.16
5	0.00	0.00	0.25	0.00	0.08	0.08	0.00	0.75	0.61	0.14
6	1.00	0.00	0.25	0.67	0.33	0.33	0.00	0.81	0.65	0.16
7	2.00	0.75	0.25	0.33	0.58	0.33	0.25	0.90	0.71	0.19
8	0.00	1.25	0.50	0.33	0.67	0.25	0.42	0.88	0.72	0.16
9	2.00	0.00	0.75	0.33	0.50	0.33	0.17	0.83	0.66	0.17
10	0.00	1.00	0.25	0.00	0.42	0.08	0.33	0.89	0.70	0.19
11	1.00	0.00	0.00	0.00	0.08	0.08	0.00	0.82	0.65	0.17
12	1.00	0.25	0.00	0.00	0.17	0.08	0.08	0.75	0.61	0.14
合計	8.00	5.75	2.50	2.33	4.00	1.92	2.08	9.70	7.77	1.93
月平均	0.67	0.48	0.21	0.19	0.33	0.16	0.17	0.81	0.65	0.16

※宮古、八重山は人口規模が小さいため、性感染症の定点医療機関は設置されていない。

(基幹定点)

メチシリン耐性黄色ブドウ球菌感染症(報告数)

月	北部	中部	中央	南部	宮古	八重山	沖縄県	全国
1	5	8	4	14	10	14	55	1811
2	6	7	5	26	12	11	67	1566
3	3	2	4	13	4	10	36	1584
4	3	8	2	19	9	13	54	1725
5	3	4	1	16	8	3	35	1641
6	5	7	2	16	10	3	43	1573
7	6	1	3	27	9	1	47	1679
8	6	5	3	20	11	2	47	1731
9	3	6	2	15	10	1	37	1632
10	1	12	9	18	10	3	53	1665
11	3	9	1	22	10	1	46	1549
12	0	9	0	21	13	6	49	1545
合計	44	78	36	227	116	68	569	19701
月平均	3.67	6.50	3.00	18.92	9.67	5.67	47.42	1641.75

メチシリン耐性黄色ブドウ球菌感染症(定点あたり報告数)

月	北部	中部	中央	南部	宮古	八重山	沖縄県	全国
1	5.00	4.00	4.00	14.00	10.00	14.00	7.86	3.85
2	6.00	3.50	5.00	26.00	12.00	11.00	9.57	3.32
3	3.00	1.00	4.00	13.00	4.00	10.00	5.14	3.37
4	3.00	4.00	2.00	19.00	9.00	13.00	7.71	3.64
5	3.00	2.00	1.00	16.00	8.00	3.00	5.00	3.51
6	5.00	3.50	2.00	16.00	10.00	3.00	6.14	3.32
7	6.00	0.50	3.00	27.00	9.00	1.00	6.71	3.57
8	6.00	2.50	3.00	20.00	11.00	2.00	6.71	3.67
9	3.00	3.00	2.00	15.00	10.00	1.00	5.29	3.46
10	1.00	6.00	9.00	18.00	10.00	3.00	7.57	3.54
11	3.00	4.50	1.00	22.00	10.00	1.00	6.57	3.28
12	0.00	4.50	0.00	21.00	13.00	6.00	7.00	3.29
合計	44.00	39.00	36.00	227.00	116.00	68.00	81.29	41.82
月平均	3.67	3.25	3.00	18.92	9.67	5.67	6.77	3.49

ペニシリン耐性肺炎球菌感染症(報告数)

月	北部	中部	中央	南部	宮古	八重山	沖縄県	全国
1	0	0	0	0	0	0	0	263
2	0	0	0	0	0	0	0	214
3	0	0	0	6	0	0	6	203
4	0	1	0	6	0	0	7	310
5	0	0	0	9	0	0	9	326
6	0	0	0	4	0	0	4	244
7	0	1	0	4	0	1	6	254
8	0	3	0	5	0	1	9	221
9	0	3	0	6	0	0	9	201
10	0	0	0	3	0	0	3	249
11	0	2	0	0	0	0	2	259
12	0	2	0	5	0	1	8	269
合計	0	12	0	48	0	3	63	3013
月平均	0.00	1.00	0.00	4.00	0.00	0.25	5.25	251.08

ペニシリン耐性肺炎球菌感染症(定点あたり報告数)

月	北部	中部	中央	南部	宮古	八重山	沖縄県	全国
1	0.00	0.00	0.00	0.00	0.00	0.00	0.00	0.56
2	0.00	0.00	0.00	0.00	0.00	0.00	0.00	0.45
3	0.00	0.00	0.00	6.00	0.00	0.00	0.86	0.43
4	0.00	0.50	0.00	6.00	0.00	0.00	1.00	0.65
5	0.00	0.00	0.00	9.00	0.00	0.00	1.29	0.70
6	0.00	0.00	0.00	4.00	0.00	0.00	0.57	0.51
7	0.00	0.50	0.00	4.00	0.00	1.00	0.86	0.54
8	0.00	1.50	0.00	5.00	0.00	1.00	1.29	0.47
9	0.00	1.50	0.00	6.00	0.00	0.00	1.29	0.43
10	0.00	0.00	0.00	3.00	0.00	0.00	0.43	0.53
11	0.00	1.00	0.00	0.00	0.00	0.00	0.29	0.55
12	0.00	1.00	0.00	5.00	0.00	1.00	1.14	0.57
合計	0.00	6.00	0.00	48.00	0.00	3.00	9.00	6.40
月平均	0.00	0.50	0.00	4.00	0.00	0.25	0.75	0.53



薬剤耐性緑膿菌感染症(報告数)

月	北部	中部	中央	南部	宮古	八重山	沖縄県	全国
1	0	0	0	0	0	0	0	25
2	0	0	1	0	0	0	1	23
3	0	0	0	0	0	0	0	15
4	0	0	0	0	0	0	0	17
5	0	0	0	0	0	0	0	28
6	0	0	0	1	0	1	2	39
7	0	0	0	0	0	0	0	40
8	0	0	1	0	0	0	1	34
9	0	0	0	0	0	0	0	24
10	0	0	0	0	0	0	0	30
11	0	0	1	0	0	0	1	30
12	0	0	0	0	0	0	0	18
合計	0	0	3	1	0	1	5	323
月平均	0.00	0.00	0.25	0.08	0.00	0.08	0.42	26.92

薬剤耐性緑膿菌感染症(定点あたり報告数)

月	北部	中部	中央	南部	宮古	八重山	沖縄県	全国
1	0.00	0.00	0.00	0.00	0.00	0.00	0.00	0.05
2	0.00	0.00	1.00	0.00	0.00	0.00	0.14	0.05
3	0.00	0.00	0.00	0.00	0.00	0.00	0.00	0.03
4	0.00	0.00	0.00	0.00	0.00	0.00	0.00	0.04
5	0.00	0.00	0.00	0.00	0.00	0.00	0.00	0.06
6	0.00	0.00	0.00	1.00	0.00	1.00	0.29	0.08
7	0.00	0.00	0.00	0.00	0.00	0.00	0.00	0.09
8	0.00	0.00	1.00	0.00	0.00	0.00	0.14	0.07
9	0.00	0.00	0.00	0.00	0.00	0.00	0.00	0.05
10	0.00	0.00	0.00	0.00	0.00	0.00	0.00	0.06
11	0.00	0.00	1.00	0.00	0.00	0.00	0.14	0.06
12	0.00	0.00	0.00	0.00	0.00	0.00	0.00	0.04
合計	0.00	0.00	3.00	1.00	0.00	1.00	0.71	0.69
月平均	0.00	0.00	0.25	0.08	0.00	0.08	0.06	0.06

薬剤耐性アシネトバクター感染症(報告数)

月	北部	中部	中央	南部	宮古	八重山	沖縄県	全国
1	0	0	0	0	0	0	0	0
2	0	0	0	0	0	0	0	0
3	0	0	0	0	0	0	0	0
4	0	0	0	0	0	0	0	5
5	0	0	0	0	0	0	0	1
6	0	0	0	0	0	0	0	0
7	0	0	0	0	0	0	0	2
8	0	0	0	0	0	0	0	1
9	0	0	0	0	0	0	0	1
10	0	0	0	0	0	0	0	1
11	0	0	0	0	0	0	0	4
12	0	0	0	0	0	0	0	13
合計	0	0	0	0	0	0	0	28
月平均	0.00	0.00	0.00	0.00	0.00	0.00	0.00	2.33

薬剤耐性アシネトバクター感染症(定点あたり報告数)

月	北部	中部	中央	南部	宮古	八重山	沖縄県	全国
1	0.00	0.00	0.00	0.00	0.00	0.00	0.00	0.00
2	0.00	0.00	0.00	0.00	0.00	0.00	0.00	0.00
3	0.00	0.00	0.00	0.00	0.00	0.00	0.00	0.00
4	0.00	0.00	0.00	0.00	0.00	0.00	0.00	0.01
5	0.00	0.00	0.00	0.00	0.00	0.00	0.00	0.00
6	0.00	0.00	0.00	0.00	0.00	0.00	0.00	0.00
7	0.00	0.00	0.00	0.00	0.00	0.00	0.00	0.00
8	0.00	0.00	0.00	0.00	0.00	0.00	0.00	0.00
9	0.00	0.00	0.00	0.00	0.00	0.00	0.00	0.00
10	0.00	0.00	0.00	0.00	0.00	0.00	0.00	0.00
11	0.00	0.00	0.00	0.00	0.00	0.00	0.00	0.01
12	0.00	0.00	0.00	0.00	0.00	0.00	0.00	0.03
合計	0.00	0.00	0.00	0.00	0.00	0.00	0.00	0.06
月平均	0.00	0.00	0.00	0.00	0.00	0.00	0.00	0.00



## V 參考資料

## 全国的な風疹の流行について ～予防接種で先天性風疹症候群から赤ちゃんを守りましょう～

風疹が今全国で大流行しています。風疹患者の報告が2008～2011年は全国で87～378例でしたが、2012年には2392例となり、2013年は6月19日時点で10822例と、前年を既に大きく超えています（図1）。2013年は首都圏から急速に全国へと拡大しています。患者の年代をみると、特に男性は20～40代の報告が多く、女性では20代の報告が多くなっています。沖縄県では2012年に46例、2013年は6月19日時点で38例（男性25例、女性13例）の報告があります。患者の傾向も全国と同様となっており、今後注意が必要です。

風疹は、風疹ウイルスによっておこる発熱、発疹、リンパ節の腫れを主症状とする病気です。風疹の最大の問題は、妊娠初期の妊婦が風疹にかかると、赤ちゃんにも感染し、白内障、先天性心疾患、難聴などの様々な症状をおこす先天性風疹症候群を発症するおそれがあることです。風疹にかからないためには、ワクチンによる予防接種を受けることが重要です。風疹の予防接種は1977年8月に女子中学生を対象に始まりましたが、その後、対象や接種時期の変更があったため、年代によってはワクチンの接種率に差があります。また、妊婦は風疹の予防接種を受けることができませんので、注意が必要です。

先天性風疹症候群は1999年4月の感染症法施行後、全国では2011年までに19例の報告がありました。2012年は5例、2013年は6月12日までに6例の報告がされています（図2）。沖縄県では1999年4月以降報告はありませんが、過去には1964～65年に風疹の大流行があり、408名の先天性風疹症候群の子が出生したことを忘れてはいけません。

2011年に当所で実施した沖縄県内の風疹抗体保有状況調査の結果を図3に示します。抗体を保有しているということは、風疹ウイルスに対する免疫力があるということです。調査から、20歳以上の女性で抗体を保有していない人が数%いること、20歳以上の男性は同年齢群の女性より低い傾向にあること、特に20～24歳の年齢群では80%と他

の年齢群よりも低いことが分かりました。

風疹はワクチン接種により予防できる病気です。風疹は先天性風疹症候群を発症するおそれがあることから、女性は妊娠する前に予防接種により十分な免疫を獲得しておくことが重要です。また、周囲の方たちも風疹を流行させないために予防接種を受けることが強く望まれます。【衛生科学班】

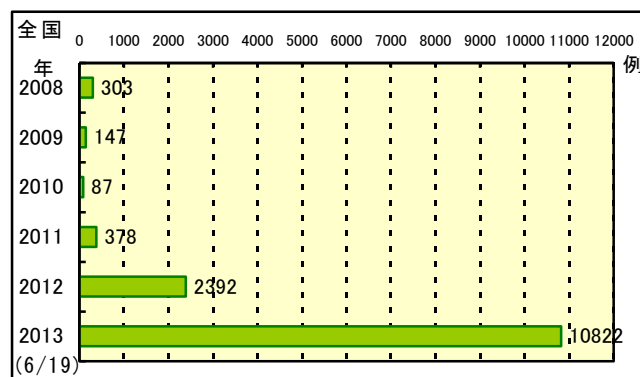


図1. 風疹患者の報告数[2008－2013年]

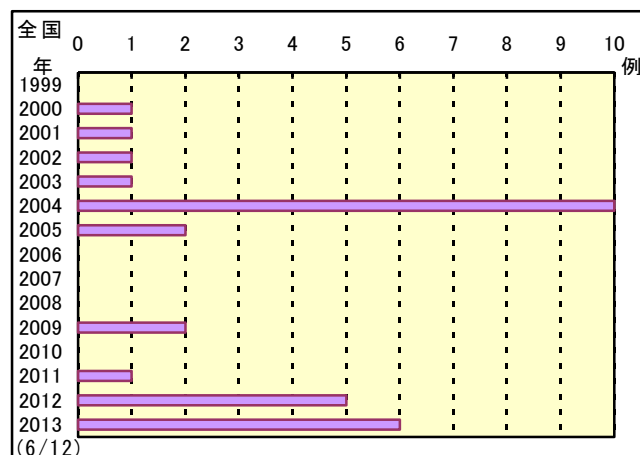


図2. 先天性風疹症候群の報告数[1999-2013年]

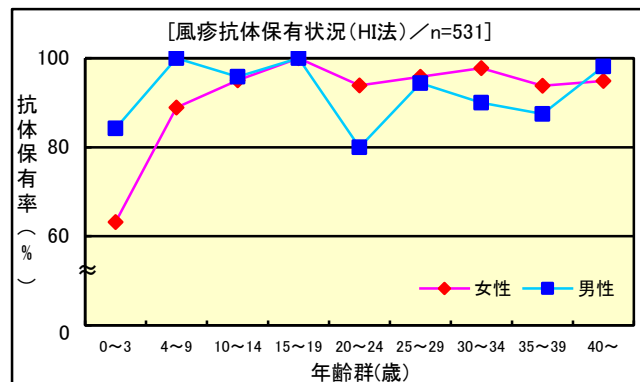


図3. 沖縄県の風疹抗体保有状況(2011年)

---

## 沖縄県感染症発生動向調査事業報告書 平成 25 年

発行年月 平成 26 年 8 月  
発行・編集 沖縄県保健医療部健康長寿課  
〒 900-8570 沖縄県那覇市泉崎 1 丁目 2 番 2 号  
電話 (098) 866 - 2209  
FAX (098) 866 - 2289  
編集 沖縄県衛生環境研究所企画管理班（企画情報）  
〒 901-1202 沖縄県南城市大里字大里 2085 番地  
電話 (098) 945 - 0782  
FAX (098) 945 - 9366  
印刷 株式会社 国際印刷  
〒 901-0147 沖縄県那覇市宮城 1 丁目 13 番 9 号  
電話 (098) 857 - 3385  
FAX (098) 857 - 3892

---