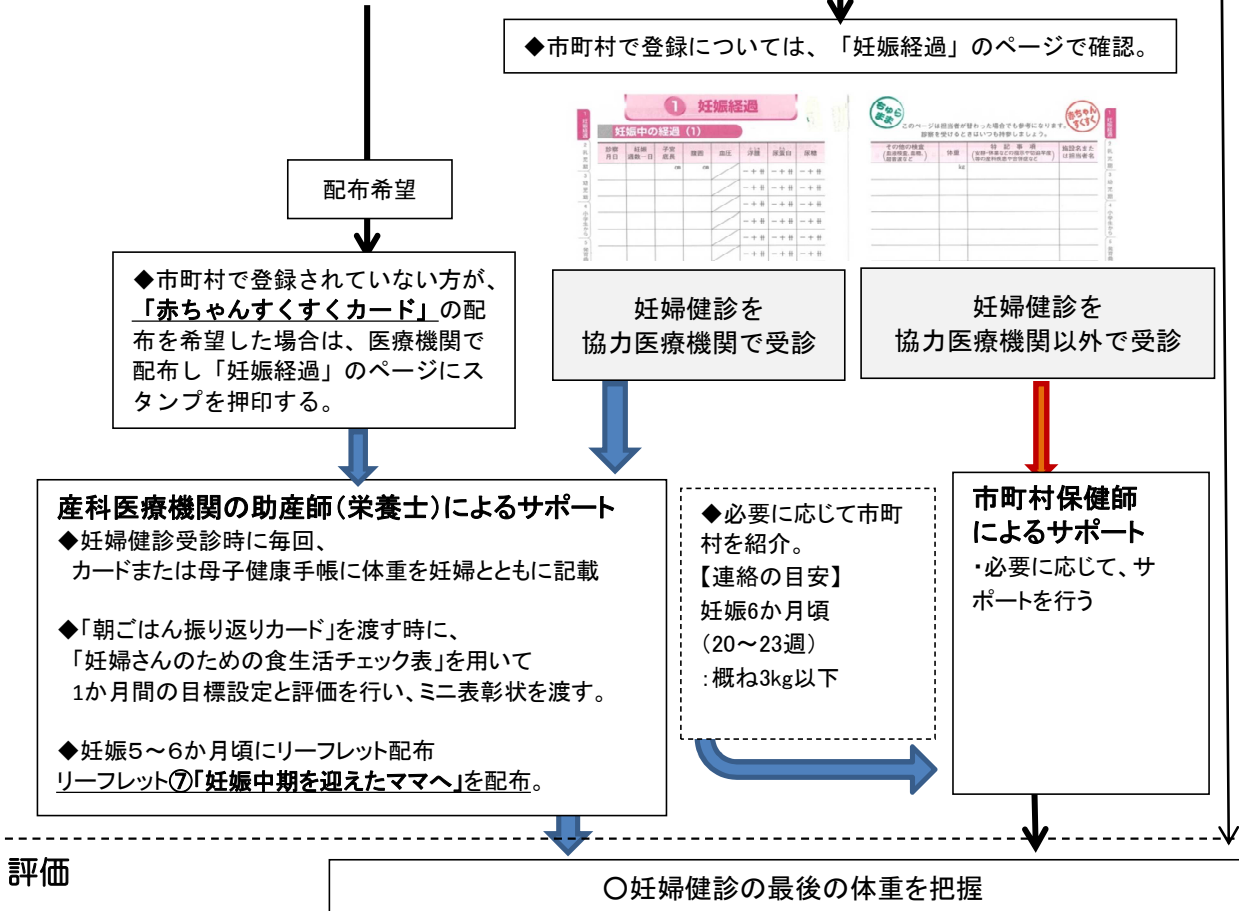


市町村(母子(親子)健康手帳交付時)



妊娠期間中

(医療機関または市町村にて実施)



母子健康手帳交付時（市町村にて実施）



妊婦が市町村役場窓口にて妊娠届出書を提出

全届け出者に対して、妊娠前の身長・体重を調査し、BMI を算出

- 既存の妊娠届出時アンケートを変更、あるいは既存アンケートとは別に調査票（資料 1「ちゅらままプロジェクト・赤ちゃんすくすくプロジェクト アンケート」参照）を実施
- アンケートの回答内容については母子健康手帳交付台帳の Excel ファイルに列を追加して入力。難しければ交付台帳の Excel ファイルとは別に Excel ファイル（資料 2 参照）を作成。母子健康手帳番号、下記問診項目を Excel ファイルにて入力。

【問診項目】

- あなたの妊娠前の身長・体重をご記入下さい。（身長： cm 、体重： kg ） →BMI を算出
- 今後、妊婦健診を受診する予定の医療機関名をご記入下さい。（ ）

やせ
(BMI : 18.5 未満)

標準
(BMI : 18.5~25)

肥満
(BMI : 25 以上)

リーフレット「妊娠前の BMI が 18.5 未満のママへ」の配布
※必要に応じて声かけ文例集、補助アンケート（資料 5）も使用。

赤ちゃんすくすくプロジェクト、「赤ちゃんすくすくカード」の説明

- 医療機関または市町村栄養士が妊娠期間中にサポートすることを必要に応じて資料 4（説明用リーフレット「赤ちゃんすくすくプロジェクトおよび“赤ちゃんすくすくカード”について」を用いて説明。同意を得る。

同意が得られた方に「赤ちゃんすくすくカード」を配布及び母子健康手帳「妊娠経過」のページにスタンプ押印

→赤ちゃんすくすくプロジェクトへの参加承諾の有無および「赤ちゃんすくすくカード」を配布したことをアンケート（既存または資料 1）に記入。Excel ファイル（交付台帳または資料 2）にも入力。医療機関名、協力医療機関かどうかも入力。

※プロジェクトには参加したくないが、カードはどうしても欲しいという本人からの希望があれば「すくすくカード」を渡す。



「赤ちゃんすくすくカード」を医療機関へ持参するように市町村より妊婦へ声かけを行う。

・つわりのある妊婦には「つわりのあるママへ」配布

妊娠期間中



市町村で登録されていない方が、「赤ちゃんすくすくカード」の配布を希望した場合は、医療機関で配布し、「妊娠経過」のページにスタンプを押印する。

妊婦健診を協力医療機関で受診

妊婦健診を協力医療機関以外で受診

医療機関助産師（・栄養士）によるサポート

- 妊婦健診受診時に毎回、カードまたは母子健康手帳に体重を妊婦とともに記載
- 「朝ごはん振り返りカード」を渡す時に、「妊婦さんのための食生活チェック表」を用いて 1 か月間の目標も設定し、1 か月後にサポーターと本人で評価を行い、ミニ表彰状を渡す。
- 妊娠 5 ～ 6 か月頃の健診の際には、リーフレット「妊娠中期を迎えたママへ」を配布。同時に体重の増えが悪い場合には、必要に応じて市町村を紹介し、市町村栄養士かから妊婦へアプローチする。

【連絡の目安】
妊娠 6 か月頃（20～23 週）：概ね 3kg 以下

市町村保健師・栄養士によるサポート

- 必要に応じて、サポートを行う。

乳児前期・後期健診時

妊婦健診の最後の体重を把握
↓
評価

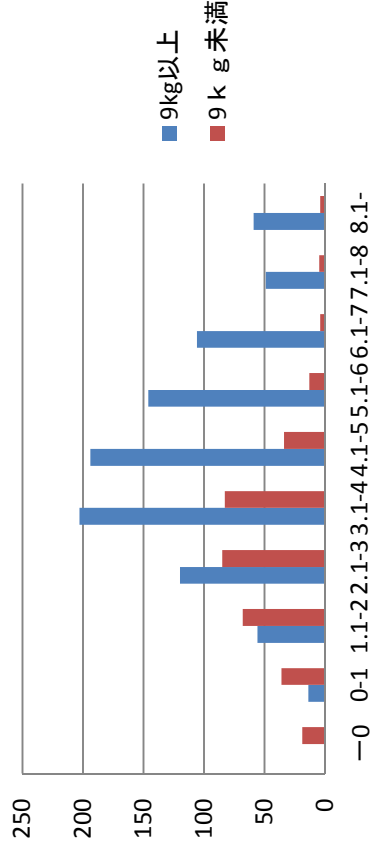
妊娠前BMI18.5未満(非喫煙かつ37週以降の出生のみ)の体重増加について

2回目健診 (20-23週)ま での体重増 加(kg)		最終体重 9キロ以上 9キロ未満		4回目健診 (29-33週)ま での体重増 加(kg)		最終体重 9キロ以上 9キロ未満	
wt2_1kcat	under9k	Total	at	midgain1k	under9k	Total	at
-0	1 19 5.00 95.00	20 100.00	-2	0 14 0.00 100.00	14 100.00	14 100.00	
0-1	14 36 28.00 72.00	50 100.00	2.1-3	2 24 7.69 92.31	24 100.00	26 100.00	
1.1-2	56 68 45.16 54.84	124 100.00	3.1-4	7 42 14.29 85.71	42 100.00	49 100.00	
2.1-3	120 85 58.54 41.46	205 100.00	4.1-5	26 71 26.80 73.20	71 100.00	97 100.00	
3.1-4	203 83 70.98 29.02	286 100.00	5.1-6	80 88 47.62 52.38	88 100.00	168 100.00	
4.1-5	194 34 85.09 14.91	228 100.00	6.1-7	163 60 73.09 26.91	60 100.00	223 100.00	
5.1-6	146 13 91.82 8.18	159 100.00	7.1-8	200 23 89.69 10.31	23 100.00	223 100.00	
6.1-7	106 4 96.36 3.64	110 100.00	8.1-9	152 20 88.37 11.63	20 100.00	172 100.00	
7.1-8	49 5 90.74 9.26	54 100.00	9.1-10	126 2 98.44 1.56	2 100.00	128 100.00	
8.1-	59 4 93.65 6.35	63 100.00	10.1-	192 8 96.00 4.00	8 100.00	200 100.00	
Total	948 351 72.98 27.02	1,299 100.00	Total	948 352 72.92 27.08	352 100.00	1,300 100.00	

20-23週の体重増加

	9kg以上	9kg未満	9kg以上	9kg未満
-0	1	19	0.1%	5.4%
0-1	14	36	1.5%	10.3%
1.1-2	56	68	5.9%	19.4%
2.1-3	120	85	12.7%	24.2%
3.1-4	203	83	21.4%	23.6%
4.1-5	194	34	20.5%	9.7%
5.1-6	146	13	15.4%	3.7%
6.1-7	106	4	11.2%	1.1%
7.1-8	49	5	5.2%	1.4%
8.1-	59	4	6.2%	1.1%
	948	351	100%	100%

妊娠20-23週までの体重増加の分布
(最終体重増加量ごと)



29-33週の体重増加

	9kg以上	9kg未満	9kg以上	9kg未満
-2	0	14	0.0%	4.0%
2.1-3	2	24	0.2%	6.8%
3.1-4	7	42	0.7%	11.9%
4.1-5	26	71	2.7%	20.2%
5.1-6	80	88	8.4%	25.0%
6.1-7	163	60	17.2%	17.0%
7.1-8	200	23	21.1%	6.5%
8.1-9	152	20	16.0%	5.7%
9.1-10	126	2	13.3%	0.6%
10.1-	192	8	20.3%	2.3%
	948	352	100%	100%

妊娠29-33週までの体重増加の分布
(最終体重増加量ごと)

