

感染症の発生・流行状況のお知らせ

【週報】第 **30** 週（令和元年7月22日 - 7月28日）

■ 八重山管内の流行状況（p1）

- ・ 感染性胃腸炎、手足口病が警報レベルに達しています。
- ・ 水痘が注意報レベルに達しています。

■ 県内各地の流行状況（p2）



警報レベル
咽頭結膜熱（中部） 感染性胃腸炎（八重山） 手足口病（八重山）
注意報レベル
水痘（八重山）

夏休みに海外へ渡航される皆様へ

海外には日本で発生していない病気がたくさんあります。厚生労働省検疫所ホームページでは、渡航先の感染症情報や予防方法について情報提供しています。ぜひご活用下さい。

夏休みに海外へ渡航される皆さまへ！【厚生労働省検疫所HP FORTH】
<http://www.forth.go.jp/news/2015/07101603.html>



■ 旅行前に確認すること

- ✓ 渡航先の情報を確認する。
- ✓ 自身の予防接種歴を確認し、必要な予防接種の相談をする。



■ 旅行中に注意すること

- ✓ 生ものを食べるのは避け、食事は十分に加熱された信頼できるものを食べる。
- ✓ 蚊、ダニに刺されないように服装に注意し、必要があれば虫よけ剤を使うようにする。
- ✓ 動物は狂犬病、MERSや鳥インフルエンザなどのウイルスをもっていることがあるのでむやみに触らないようにする。

■ 帰国時、帰国後に気分が悪くなったら

- ✓ 帰国時に発熱や下痢などの症状がある方は、最寄りの検疫所にご相談下さい。
- ✓ 帰国後に症状が出た方は、病院受診の際に渡航歴を必ず伝えて下さい。



【感染症豆知識】くしゃみや咳をする際は・・・
手を使ったり、そのままくしゃみをしてしまうと、ウイルスが広がってしまいます。
マスクをする、ティッシュを使う、**二の腕**で押さえる 等の方法を実践してみましょう。

熱中症情報

7月14日～7月20日 熱中症患者 3人 6月1日（調査開始日）から合計で13人

問 ご不明な点は 八重山保健所健康推進班(疾病予防グループ)まで TEL:0980-82-4891

■ 感染症の発生動向(八重山管内) ※ 直近5週間で報告された感染症のみ

(単位:人)

	26週 (6/24~6/30)		27週 (7/1~7/7)		28週 (7/8~7/14)		29週 (7/15~7/21)		30週 (7/22~7/28)	
	罹患数	定点当り	罹患数	定点当り	罹患数	定点当り	罹患数	定点当り	罹患数	定点当り
インフルエンザ	2	(0.67)	2	(0.67)	3	(1.00)	4	(1.33)	15	(5.00)
RSウイルス感染症	6	(3.00)	2	(1.00)	2	(1.00)	8	(4.00)	2	(1.00)
咽頭結膜熱	1	(0.50)								
A群溶血性レンサ球菌咽頭炎			1	(0.50)	3	(1.50)	2	(1.00)	4	(2.00)
感染性胃腸炎	37	(18.50)	54	(27.00)	35	(17.50)	26	(13.00)	34	(17.00)
水痘									2	(1.00)
手足口病	8	(4.00)	4	(2.00)	9	(4.50)	15	(7.50)	17	(8.50)
流行性耳下腺炎										
流行性角結膜炎	2	(2.00)			1	(1.00)			2	(2.00)

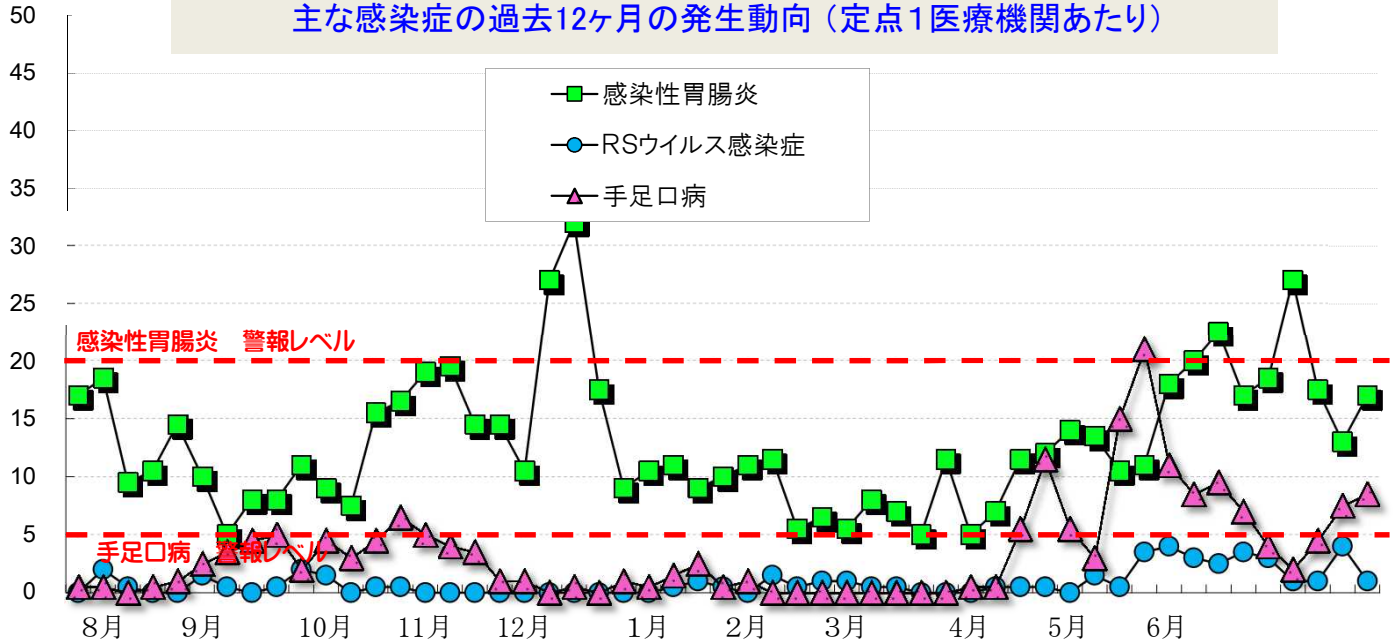
■ 警報レベル ■ 注意報レベル ■ 流行の兆し

定点とは?

感染症の発生状況を知るため、感染症患者の発生情報を提供してくれる医療機関のことで、1週間に「定点」からどのくらいの患者が発生したかを集計することで、感染症の流行状況を把握します。

(人)

主な感染症の過去12ヶ月の発生動向(定点1医療機関あたり)



過去12ヶ月の全数報告情報(H30.8~R1.7) ※ カッコ内は月毎の発生数、赤字は直近週に発生した感染症

結核	8月(1)、9月(4)、11月(5)、12月(6)、1月(1)、3月(3)、6月(2)、7月(1)	急性脳炎	-	侵襲性肺炎球菌感染症	10月(1)、1月(2)、3月(1)、6月(1)、7月(2)
				腸管出血性大腸菌感染症	10月(1)、11月(1)、4月(1)、7月(1)
		梅毒	12月(1) 7月(1)	レプトスピラ症 (発症月)	8月(8)、9月(2)、10月(3)、7月(1)
		麻疹	1月(2)	劇症型溶血性レンサ球菌感染症	-
		麻疹	1月(2)	カルバペネム耐性腸内細菌感染症	-

■ 感染症の発生動向(沖縄県全体)

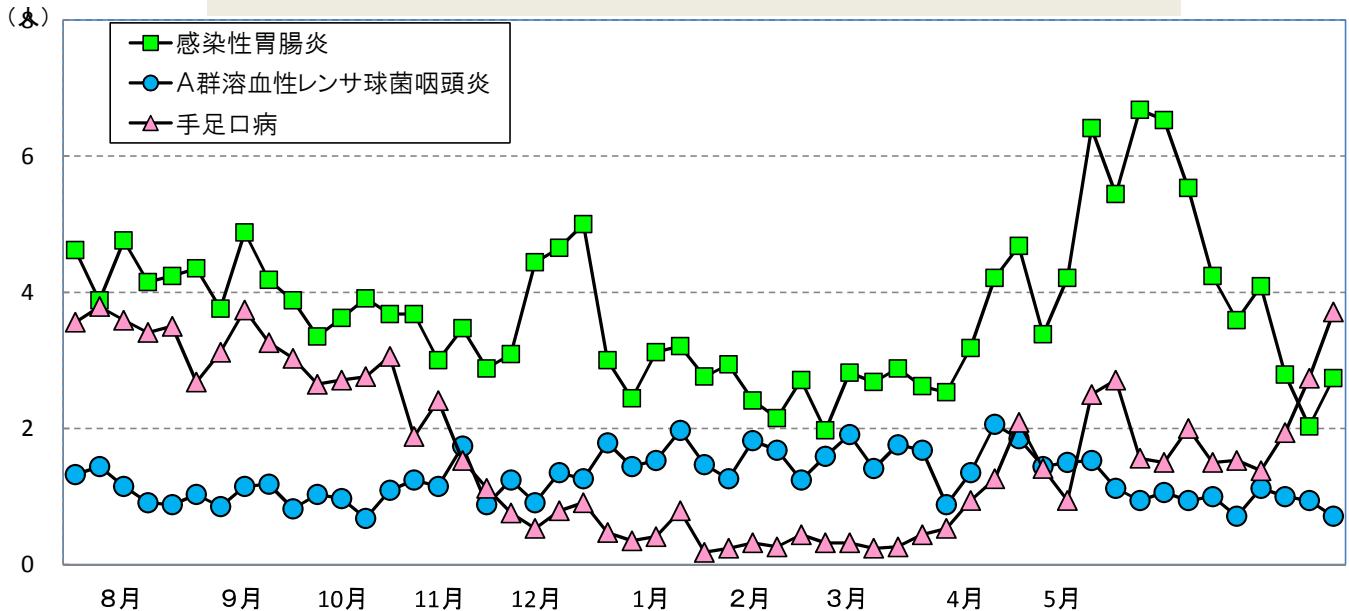
※ 直近5週間に報告された感染症のみ掲載

(単位:人)

	26週 (6/24~6/30)		27週 (7/1~7/7)		28週 (7/8~7/14)		29週 (7/15~7/21)		30週 (7/22~7/28)	
	罹患数	定点当り	罹患数	定点当り	罹患数	定点当り	罹患数	定点当り	罹患数	定点当り
インフルエンザ	437	(7.53)	472	(8.14)	523	(9.02)	540	(9.31)	392	(6.76)
RSウイルス感染症	249	(7.32)	299	(8.79)	375	(11.03)	297	(8.74)	217	(6.38)
咽頭結膜熱	49	(1.44)	56	(1.65)	65	(1.91)	53	(1.56)	63	(1.85)
A群溶血性レンサ球菌咽頭炎	24	(0.71)	38	(1.12)	34	(1.00)	32	(0.94)	24	(0.71)
感染性胃腸炎	122	(3.59)	139	(4.09)	95	(2.79)	69	(2.03)	93	(2.74)
水痘	7	(0.21)	7	(0.21)	22	(0.65)	11	(0.32)	15	(0.44)
手足口病	52	(1.53)	47	(1.38)	66	(1.94)	93	(2.74)	126	(3.71)
伝染性紅斑	9	(0.26)	15	(0.44)	15	(0.44)	10	(0.29)	8	(0.24)
突発性発疹	14	(0.41)	13	(0.38)	8	(0.24)	12	(0.35)	9	(0.26)
ヘルパンギーナ	28	(0.82)	30	(0.88)	26	(0.76)	33	(0.97)	21	(0.62)
流行性耳下腺炎	3	(0.09)	4	(0.12)	1	(0.03)	2	(0.06)	5	(0.15)
急性出血性結膜炎										
流行性角結膜炎	15	(1.67)	38	(2.11)	34	(3.44)	32	(3.11)	24	(2.44)
細菌性髄膜炎(真菌性含む)							1	(0.14)		
無菌性髄膜炎	1	(0.14)	1	(0.14)	2	(0.29)			3	(0.43)
マイコプラズマ肺炎	3	(0.43)	1	(0.14)	2	(0.29)	2	(0.29)	1	(0.14)

■ 警報レベル ■ 注意報レベル ■ 流行の兆し

主な感染症の過去12ヶ月の発生動向(定点1医療機関あたり)



2019年 全数報告感染症(法律に基づき届出が必要な感染症)

	累計	先週からの追加報告		累計	先週からの追加報告
一類感染症	0	報告なし	四類感染症	24	レジオネラ症(中部1件) レプトスピラ症(八重山1件)
二類感染症	196	結核(南部1件)	五類感染症	254	侵襲性肺炎球菌感染症(南部3件、中部1件) 百日咳(中部1件)
三類感染症	11	報告なし			

■ インフルエンザの発生動向（圏域別）

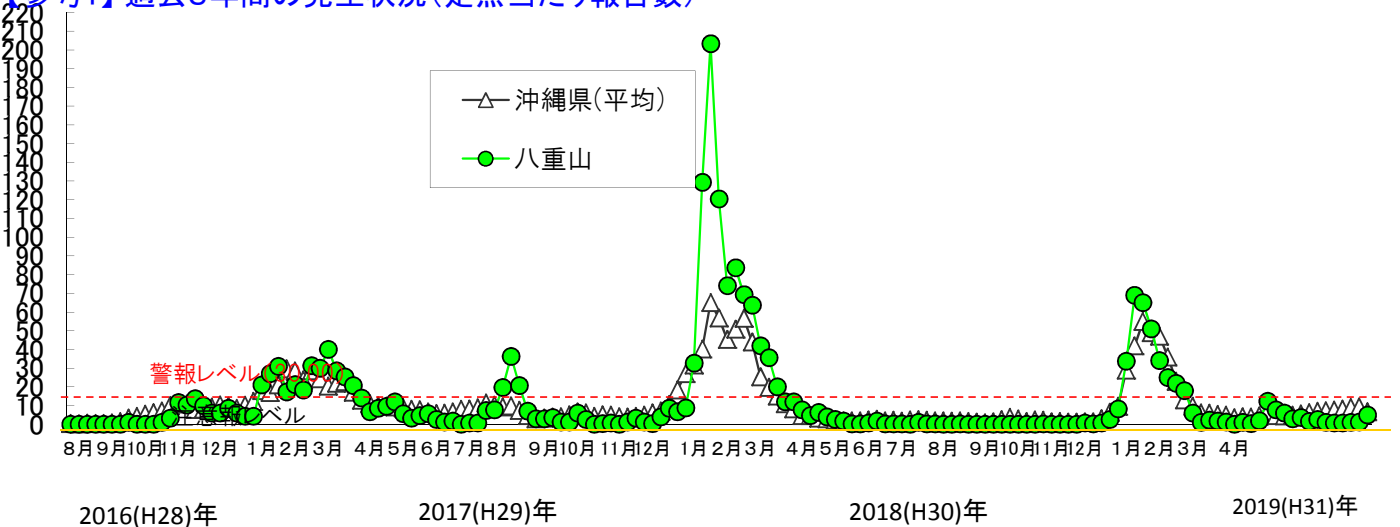
罹患数 (人)	21週	22週	23週	24週	25週	26週	27週	28週	29週	30週
	5/20~5/26	5/27~6/2	6/3~6/9	6/10~6/16	6/17~6/23	6/24~6/30	7/1~7/7	7/8~7/14	7/15~7/21	7/22~7/28
八重山	9	11	5	8	3	2	2	3	4	15
沖縄県(総計)	277	319	361	397	415	437	472	523	540	392
全国(参考)	3,092	2,442	1,714	1,240	977	898	899	919	920	921

定点当たり (人)	21週	22週	23週	24週	25週	26週	27週	28週	29週	30週
	5/20~5/26	5/27~6/2	6/3~6/9	6/10~6/16	6/17~6/23	6/24~6/30	7/1~7/7	7/8~7/14	7/15~7/21	7/22~7/28
北部	1.00	1.00	1.60	5.00	8.60	2.60	2.60	3.00	4.40	4.40
中部	3.75	5.30	5.70	6.70	7.30	8.85	11.05	9.55	8.20	7.40
那覇	6.25	8.00	9.50	10.58	9.00	9.17	10.50	12.42	17.00	9.33
南部	6.07	5.50	6.71	6.29	7.50	8.57	7.21	10.43	9.93	6.71
宮古	7.00	6.00	6.50	3.75	2.50	3.75	2.25	4.75	1.75	0.25
八重山	3.00	3.67	1.67	2.67	1.00	0.67	0.67	1.00	1.33	5.00
沖縄県(平均)	4.78	5.50	6.22	6.84	7.16	7.53	8.14	9.02	9.31	6.76

注意報 定点10人以上で発令

警報 定点30人以上(発令後は10人以下で解除)

【参考1】 過去3年間の発生状況(定点当たり報告数)



【参考2】 年齢別の罹患数(八重山管内)

(単位:人)

インフルエンザ	年齢	0-4	5-9	10-14	15-19	20-29	30-39	40-49	50-59	60-69	70~	総数
R1_30週 (7/22~7/28)	罹患数	2	5	3	1	0	3	1	0	0	0	15
R1_29週 (7/15~7/21)	罹患数	1	1	1	0	0	0	1	0	0	0	4

【参考3】 インフルエンザの型の内訳

(単位:人、%)

27週	A型	B型	不明	A型+B型	合計
県全体	130人 (33.2%)	212人 (54.1%)	50人 (12.8%)	0人 (0.0%)	392人 (100%)
八重山	1人 (6.7%)	10人 (66.7%)	4人 (26.7%)	0人 (0.0%)	15人 (100%)