

## 2.5 イタチ捕獲数の経年変化

### 2.5.1 下地島におけるイタチ捕獲数の経年変化

#### (1) 検証方法

下地島で面的に捕獲を開始した令和2年度から令和4年度の3か月ごとの捕獲状況を比較した。

#### (2) 検証結果

令和2年度からの下地島における3か月ごとのDoc及びカゴわなのイタチ捕獲数とCPUE、CPUE増減率、捕獲地点を示した(表2-17、図2-31、図2-32)。表のCPUE増減率は令和2年度比とした。

令和2年度と令和4年度を比較するとCPUEが約66%減少している。3か月ごとでみると、全ての年で7～9月にCPUEが高い値を示し、10～12月から1～3月にかけて減少している。捕獲結果で示されているように、7～9月に亜成獣の分散が始まり、捕獲数が増加したものと考えられる。

表 2-17 令和2年度から令和4年度における3か月ごとの捕獲数とCPUE

年度	月	成獣オス	成獣メス	亜成獣/ 不明	合計 捕獲数	TD	CPUE	CPUE増減率
R2年度	4-6月	5	1	11	17	2,244	0.758	-
	7-9月	20	4	19	43	2,720	1.581	-
	10-12月	24	4	28	56	8,822	0.635	-
	1-3月	41	1	19	61	17,290	0.353	-
	総計	90	10	77	177	31,076	0.570	-
R3年度	4-6月	13	5	6	24	9,416	0.255	66%減少
	7-9月	9	1	13	23	4,650	0.495	69%減少
	10-12月	37	21	5	63	14,402	0.437	31%減少
	1-3月	11	3	0	14	11,359	0.123	65%減少
	総計	70	30	24	124	39,827	0.311	45%減少
R4年度	4-6月	4	1	5	10	11,392	0.088	88%減少
	7-9月	3	14	28	45	10,163	0.443	72%減少
	10-12月	8	6	10	24	14,118	0.170	73%減少
	1-3月	13	6	1	20	15,742	0.127	64%減少
	総計	28	27	44	99	51,415	0.193	66%減少

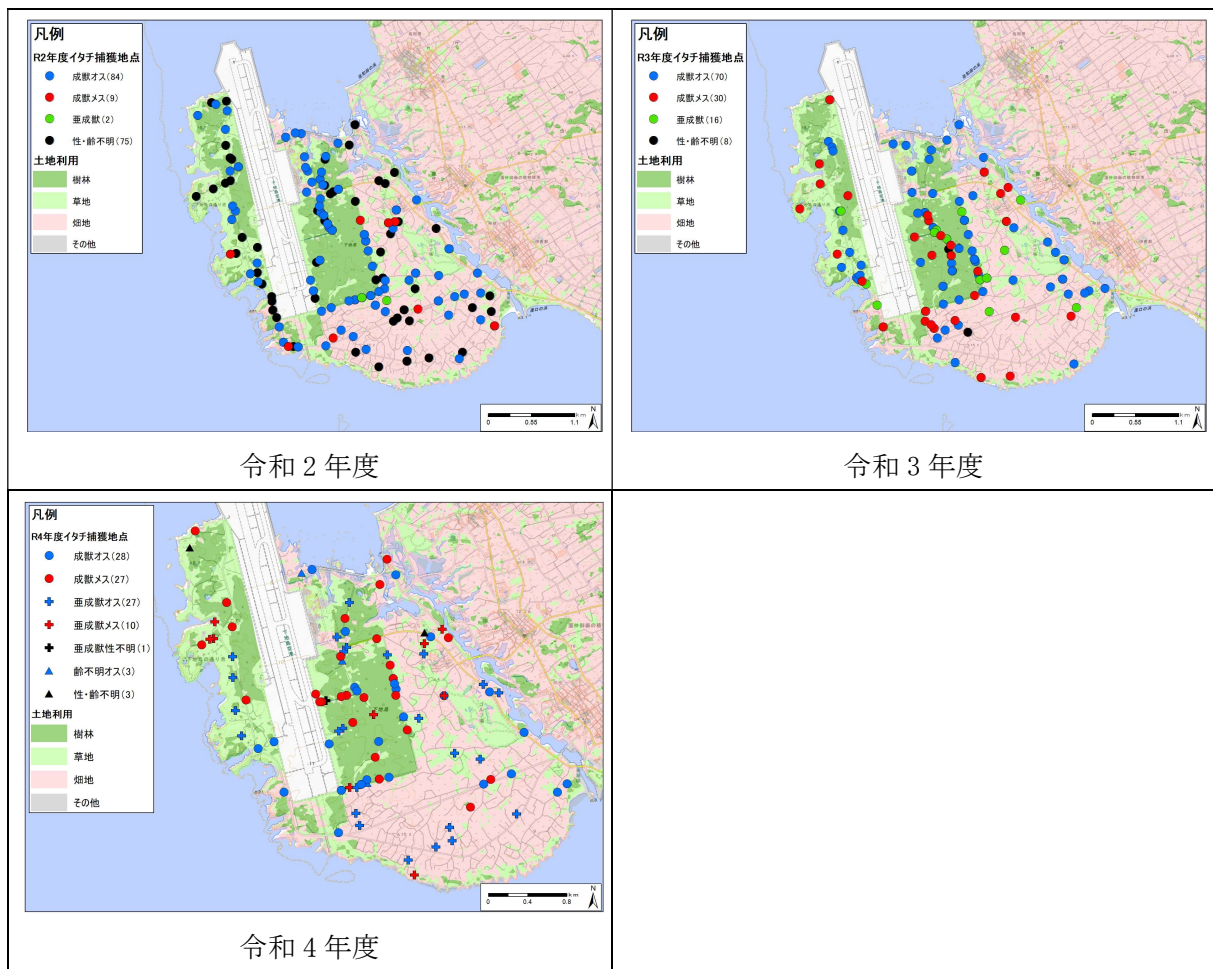


図 2-31 令和 2 年度から令和 4 年度のイタチ捕獲地点

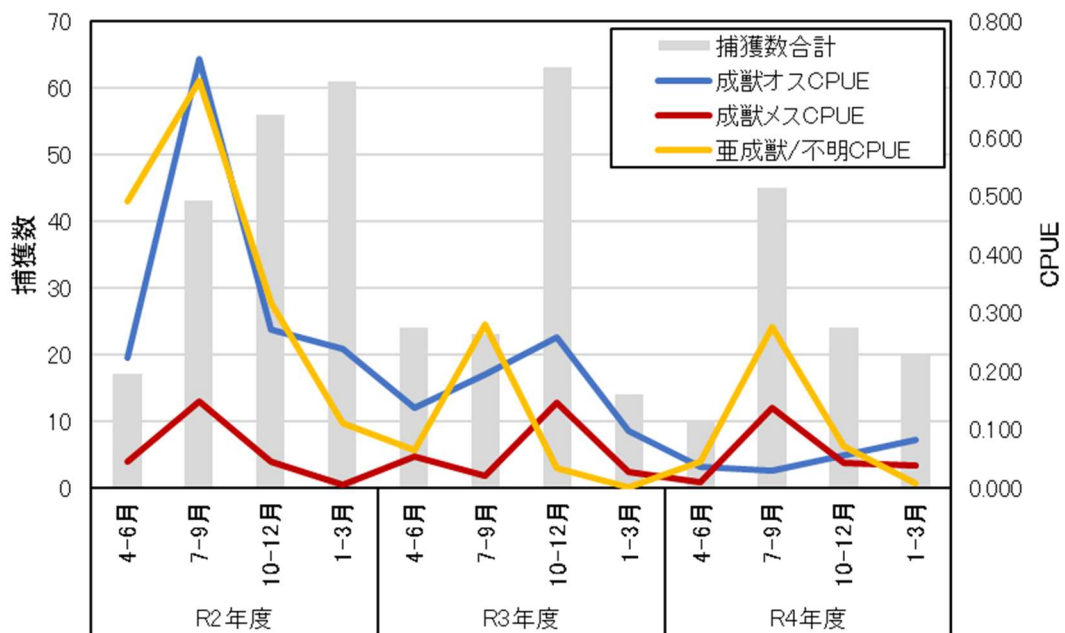


図 2-32 令和 2 年度から令和 4 年度における 3 か月ごとの捕獲数と CPUE の変化

## 2.5.2 下地島空港西側におけるイタチ捕獲数の経年変化

### (1) 検証方法

下地島空港西側（S1）で面的に捕獲を開始した令和2年度から令和4年度の3か月ごとの捕獲状況を比較した。

### (2) 検証結果

S1における3か月ごとのDoc及びカゴわなのイタチ捕獲数とCPUE、CPUE増減率、捕獲地点を示した（表2-18、図2-33、図2-34）。表の増減率は令和2年度比とした。

令和2年度と令和4年度の結果を比較すると、CPUEが約64%減少している。3か月ごとでみると、全ての年で7～9月にCPUEが高い値を示し、10～12月から1～3月にかけて減少している。性齢構成別にみると、昨年度までは成獣オスのCPUEが最も高かったが、今年度から成獣オスのCPUEが減少し、亜成獣と性または齢が不明な個体のCPUEが増加している。

表 2-18 S1における3か月ごとの捕獲数とCPUE

年度	月	成獣オス	成獣メス	亜成獣/ 不明	合計 捕獲数	TD	CPUE	CPUE増減率
R2年度	4-6月	0	0	1	1	472	0.212	-
	7-9月	6	0	3	9	643	1.400	-
	10-12月	7	1	9	17	3,614	0.470	-
	1-3月	5	1	2	8	5,424	0.147	-
	総計	18	2	15	35	10,153	0.345	-
R3年度	4-6月	2	2	0	4	2,614	0.153	28%減少
	7-9月	4	1	2	7	1,464	0.478	66%減少
	10-12月	4	3	0	7	4,088	0.171	64%減少
	1-3月	2	0	0	2	3,064	0.065	56%減少
	総計	12	6	2	20	11,230	0.178	48%減少
R4年度	4-6月	1	0	0	1	3,056	0.033	85%減少
	7-9月	0	2	7	9	3,064	0.294	79%減少
	10-12月	1	2	1	4	3,056	0.131	72%減少
	1-3月	0	1	0	1	3,072	0.033	78%減少
	総計	2	5	8	15	12,248	0.122	64%減少

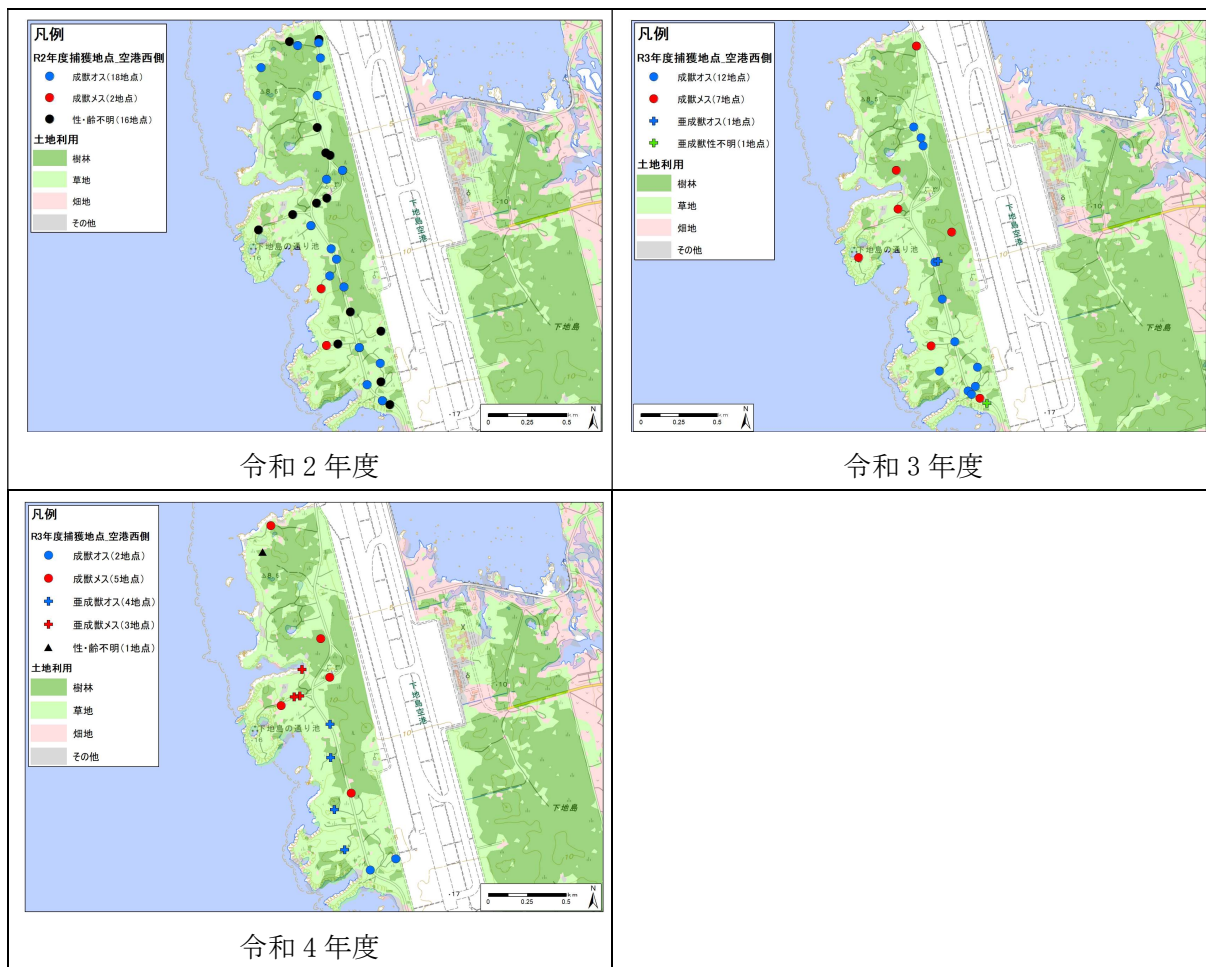


図 2-33 S1におけるイタチ捕獲地点

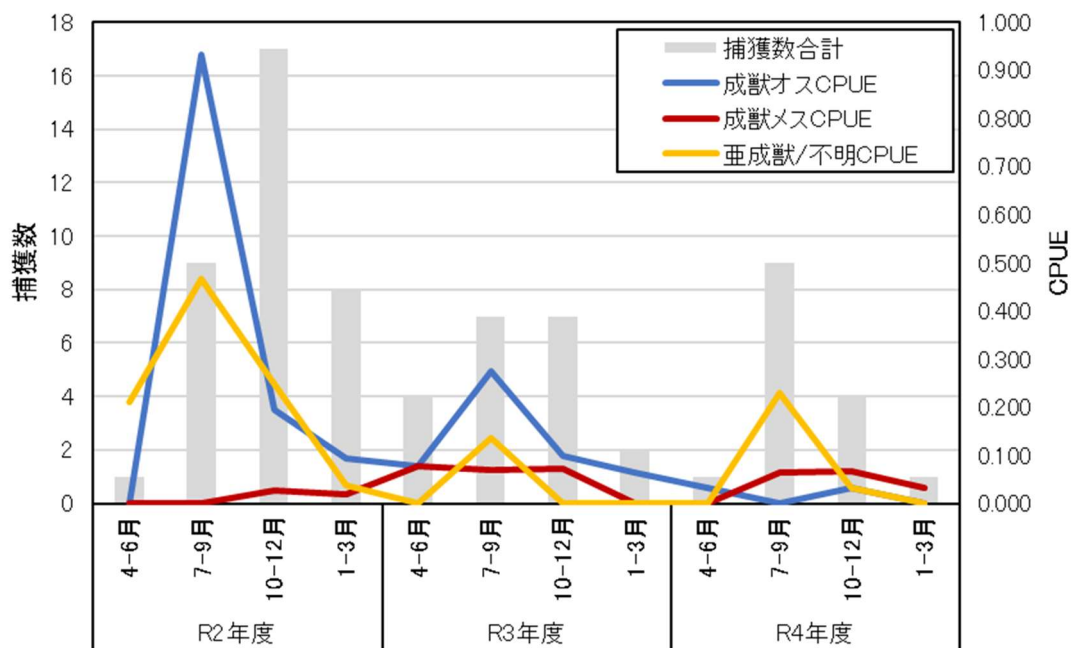


図 2-34 S1における3か月ごとの捕獲数とCPUEの変化