

第8章 平成31年度計画（案）

8.1 平成31年度方針（案）

(1) 業務実施地域

おもに竹富町黒島とする。また、採材等、必要に応じて県内のクジャク生息地での調査を実施する。

(2) 業務実施期間

平成31年4月～平成32年3月とする。

(3) 作業内容

平成31年度の作業は、①4～6月の産卵期に探索犬を用いた営巣卵駆除、②銃器等および平成30年度に試行した新規駆除手法による定期的な成体駆除、③在来生物への影響を検討するためのクジャクおよび希少種（トカゲ類）を中心とした年2回の動物調査、④捕食状況を把握するための駆除個体の胃内容調査（随時）、⑤その他の新規防除手法の提案および試行、を実施する。なお、他地域のクジャクの生息・防除状況を把握するための文献調査も随時実施すると同時に、上記③の調査においては、繁殖開始時期に相当する2月下旬～3月上旬に調査を実施することでクジャクの繁殖行動を把握する。また、胃内容調査については、石垣島（石垣市）・宮古島（宮古島市）・小浜島（竹富町）など有害鳥獣駆除等で捕獲された個体についても各機関と調整のうえ実施を検討する。上述の結果をもとに作業部会および検討委員会で得られた意見をふまえ、今年度の事業のおよびこれまでの事業の評価を行う。これにより、その他の沖縄県内におけるクジャク防除に向け、有効な防除手法について情報提供を図る。次年度の作業フローおよび作業工程（案）について、図8.1および表8.1に示す。

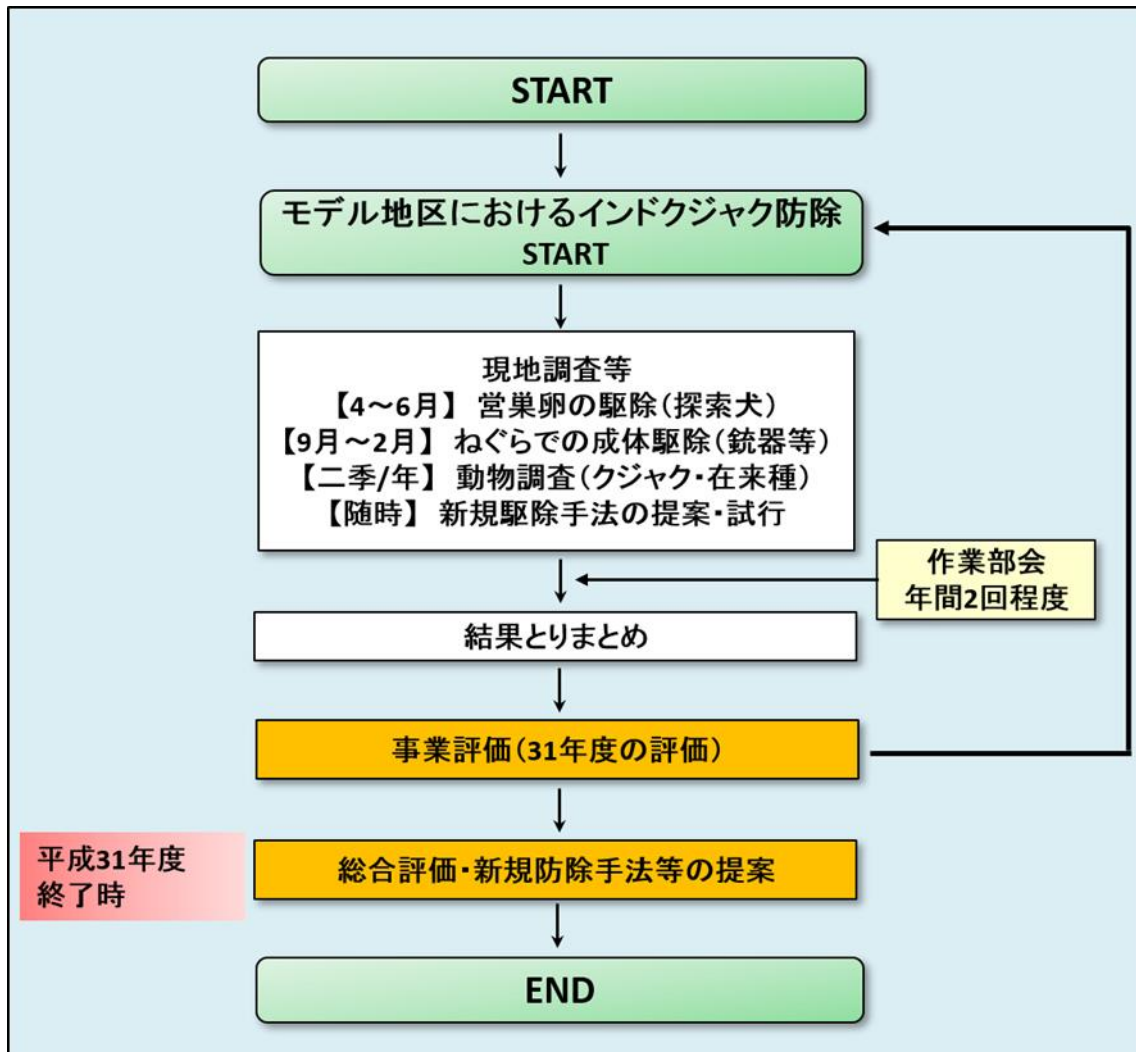


図 8.1 平成 31 年度の作業フロー

表 8.1 平成 31 年度対策スケジュール

項目	4月	5月	6月	7月	8月	9月	10月	11月	12月	1月	2月	3月	備考
営巣卵の駆除	■												20日間程度
ねぐら調査・駆除						■	■	■	■	■	■		6回程度
動物調査(トカゲ類)				■									夏季
動物調査(クジャク)												■	繁殖期
新規防除手法の提案・試行	■												10日間程度随時実施

8.2 新規防除手法案

平成 31 年度事業で新規に実施する調査内容案について、以下に示す。

(1) 営巣個体を用いた捕獲

昨年度に引き続き、探索犬を用いて発見した営巣個体についてくくりわなまたは投網による、抱卵雌個体の捕獲を試みる。

(2) 誘引および一斉捕獲手法

これまでに使用してきたクジャク写真や誘引餌に加えて、音声を利用した誘引方法を引き続き検討するとともに、ネットランチャーおよびくくりわなによる複数個体の捕獲を引き続き試行する。

(3) 胃内容調査手法の検討

クジャクの胃内容調査は現在筋胃からのサンプルを用いているが、同サンプルでも内容物が破砕され識別が困難なことが多い。そのため、DNAを用いた判別手法を検討する。なお、新潟大学においては、田野井らによりトキの食性解析にDNAを用いた種判別が実施されたとの報告があり、同手法を本事業でも応用できるか検討する。

(4) ドローンによる生息調査

前年度に引き続きドローンによる生息調査を試行すると同時に、徒歩でのアクセスが困難な森林域でのねぐら調査をドローンにより試行する。なお、今年度上空からのねぐら生息個体（1個体）の確認に成功しており（図 8.2）、次年度はより発見数を増加させることを目標とする。

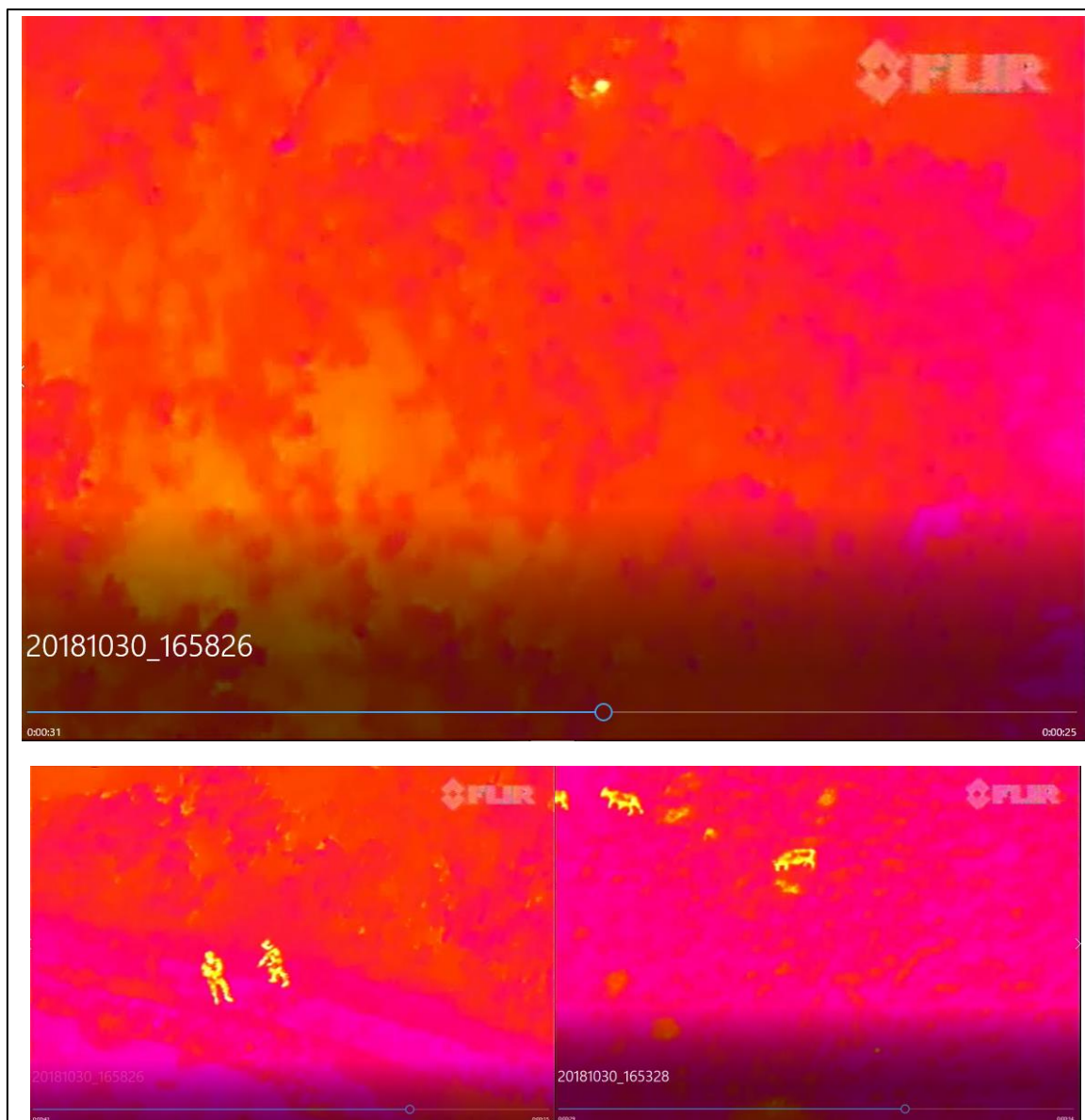


図 8.2 ドローンによるクジラク（上）、ヒト（左下）およびウシ（右下）の検出画像

※上空約 10m より撮影

8.3 総合評価

平成 27～31 年度までの事業の評価を以下の指標で行う。また、各種手法別の適当な使用環境および使用時間帯等を提示する（表 8.2）。

8.3.1 生息状況

- ・目視（ラインセンサスによる生息数の推定）
- ・ドローン（ドローンによる生息数の推定）
- ・熱感知カメラ（熱感知カメラによるねぐらでの確認数の推移）

8.3.2 繁殖の抑制

- ・探索犬による営巣卵の駆除

8.3.3 生体の駆除

- ・くくりヒモ
- ・空気銃
- ・くくりひも
- ・くくりわな
- ・ネットランチャー
- ・箱わな
- ・ボウネット

8.3.4 誘引

- ・ターポリン
- ・簡易デコイ
- ・音声（低周波含む）

表 8.2 対策手法ごとの生息密度、使用環境、使用時間帯等の一覧（例）

手法	新規・既存	生息密度(羽/km2)	環境※	高度	時間帯	単・複	作業人数
箱わな	既存	37.0～	森林・牧場・畑・草地・御嶽・観光施設・住宅地・畜舎	0m	日中	単数	1-2名
ねぐら探索・ワイヤー捕獲	新規	1.7～	森林・牧場・畑・草地・御嶽・観光施設・住宅地・畜舎	0-5m	夜間・早朝	単数	1-2名
ねぐら探索・空気銃捕獲	新規	1.7～	森林・牧場・畑・草地・御嶽・観光施設・住宅地・畜舎	0-15m	早朝	複数	1-2名
誘引・ボウネット	既存	-	森林・牧場・畑・草地・御嶽・観光施設・住宅地・畜舎	0m	日中	単数	1-2名
誘引・ネットランチャー	新規	-	森林・牧場・畑・草地・御嶽・観光施設・住宅地・畜舎	0-1m	日中	複数	1-2名
誘引・くくりわな	新規	19.2～	森林・牧場・畑・草地・御嶽・観光施設・住宅地・畜舎	0m	日中	複数	1-2名
営巣卵駆除（探索犬）	新規	1.7～	森林・牧場・畑・草地・御嶽・観光施設・住宅地・畜舎	0m	日中	-	1-2名
投網（抱卵個体）	既存	-	森林・牧場・畑・草地・御嶽・観光施設・住宅地・畜舎	0m	日中	単数	1-2名
散弾銃	既存	3.0～	森林・牧場・畑・草地・御嶽・観光施設・住宅地・畜舎	0-10m	日中	複数	～10名

※各手法を実施できる環境を赤で示した。