

## 第2章 営巣卵の駆除

### 2.1 はじめに

外来種の個体数の増加を抑制するためには、その繁殖を抑制することが重要であると考える。当該業務においては、クジャクの繁殖を抑制するため、探索犬を用いて、黒島内でのクジャク営巣卵駆除を実施した。

### 2.2 方法

#### (1) 探索犬

当該業務においては1頭の探索犬を用いた。使用犬種はブリタニースパニエル x ウェルシュコーギーペンブロークとした(図 2.1)。

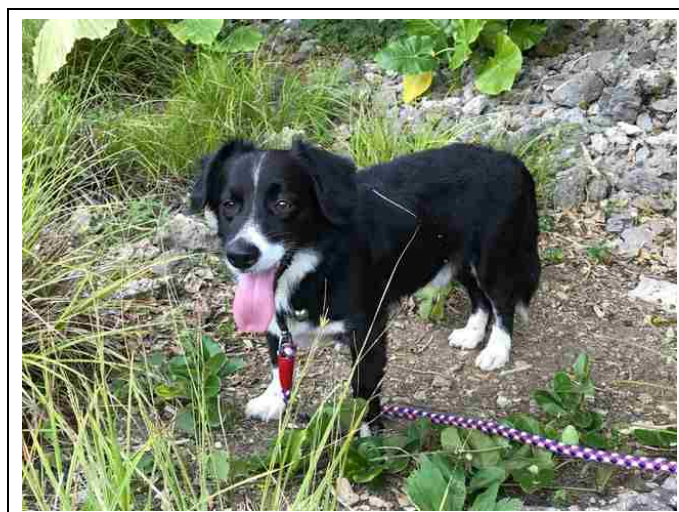


図 2.1 探索犬(ブリタニースパニエル x ウェルシュコーギーペンブローク)

#### (2) 調査日程

調査は当初、4~6月の営巣が盛んな期間に20日以上を予定していたが、新型コロナウイルス感染症拡大防止のため八重山諸島への入域が制限されたことにより、6月に10日間、7月に5日間の合計15日間実施した(表 2.1)。

表 2.1 令和2年度黒島における探索日程

月	6月																														日数	
日	1	2	3	4	5	6	7	8	9	10	11	12	13	14	15	16	17	18	19	20	21	22	23	24	25	26	27	28	29	30		
探索実施日																																
																															10	
月	7月																															日数
日	1	2	3	4	5	6	7	8	9	10	11	12	13	14	15	16	17	18	19	20	21	22	23	24	25	26	27	28	29	30	31	
探索実施日																																
																																5

### (3) 探索ライン

当該調査では、平成 31 年度外来種対策事業（クジャク対策）で実施した生息調査において確認した個体群の分布状況および営巣可能な環境が存在する地域において、30分から1時間程度で終了可能な調査ルートとして、のべ48ラインを設定した。なお、1ラインあたりの探索で1頭の探索犬を使用した。

## 2.3 調査結果

令和2年度は48回・69.8（人時）・70.6kmの探索により、合計5巣19個の営巣卵を発見・駆除した（表2.2および図2.2）。参考として、H28～H31の各項目の合計、平均および営巣卵発見地点を併せて示す。令和3年度の調査実施時期は4～6月を予定していたが、新型コロナウイルス感染症拡大防止のため八重山諸島への入域が制限されたことにより、6～7月に遅れたことで、営巣が盛んな時期から外れ、探索回数はH28～H31の平均値を下回った。

また、黒島全体を地域の環境または個体群の生息状況にあわせて8つのエリアに分類してデータ整理を行った。地域ごと（L01～L08）の探索結果の詳細をそれぞれ図2.3～図2.18および表2.3～表2.10に示した。参考として、平成28～31年度の各項目の合計、平均および平成31年度の営巣卵発見地点を併せて示す。表2.2に示すとおり、調査地域全体での巣発見率は0.07巣/人時であった。エリアごとでは、L01、05、06で営巣卵が確認され、いずれも平成28～31年度の年度平均の巣発見率が0.20以上のエリアであった。

表 2.2 令和 2 年度黒島におけるクジャク営巣卵発見結果

項目	R2	H28-H31	
		合計	年度平均
探索回数(回)	48	358	89.5
探索人時(人時)	69.8	629.7	157.4
探索距離(km)	70.6	503.8	126.0
卵地点数(巣)	5	159	39.8
卵数(個)	19	763	190.8
1巣あたりの個数(個/巣)	3.80	-	4.80
<b>巣発見率(巣/人時)</b>	<b>0.07</b>	<b>-</b>	<b>0.25</b>

※調査時期は H28～H31：4月～6月、R2：6～7月である。

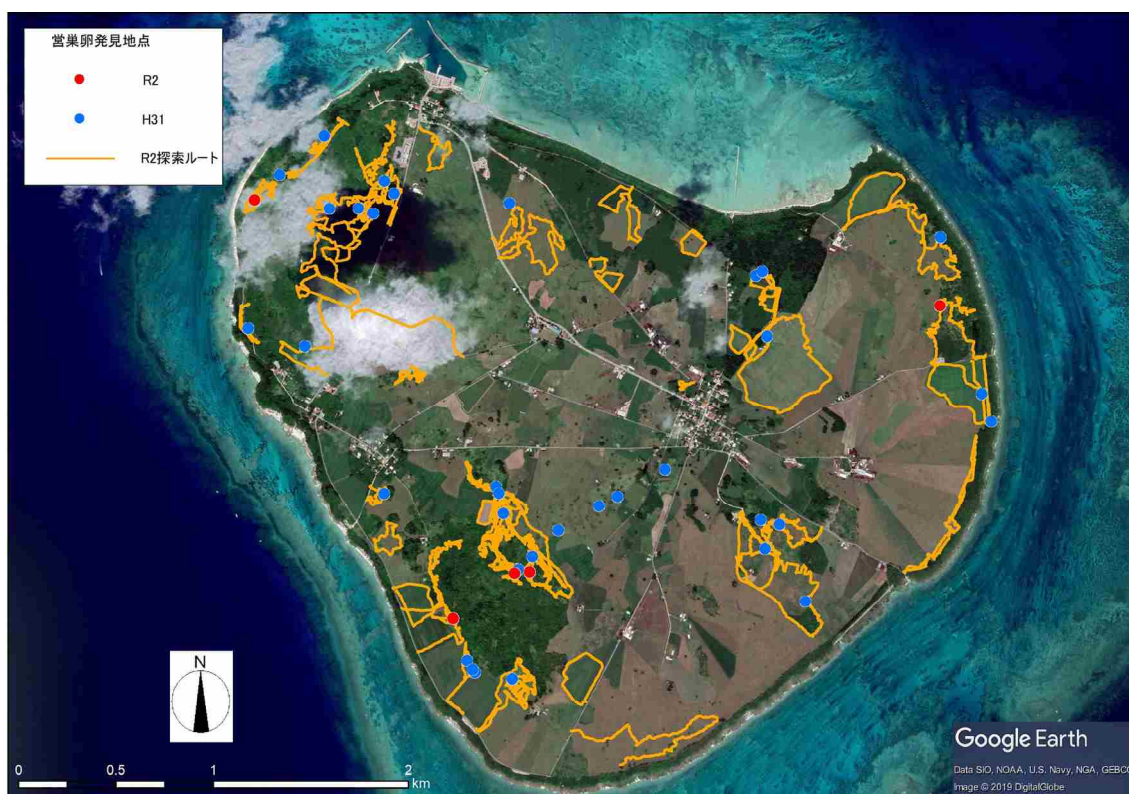


図 2.2 令和 2 年度黒島における営巣卵発見地点

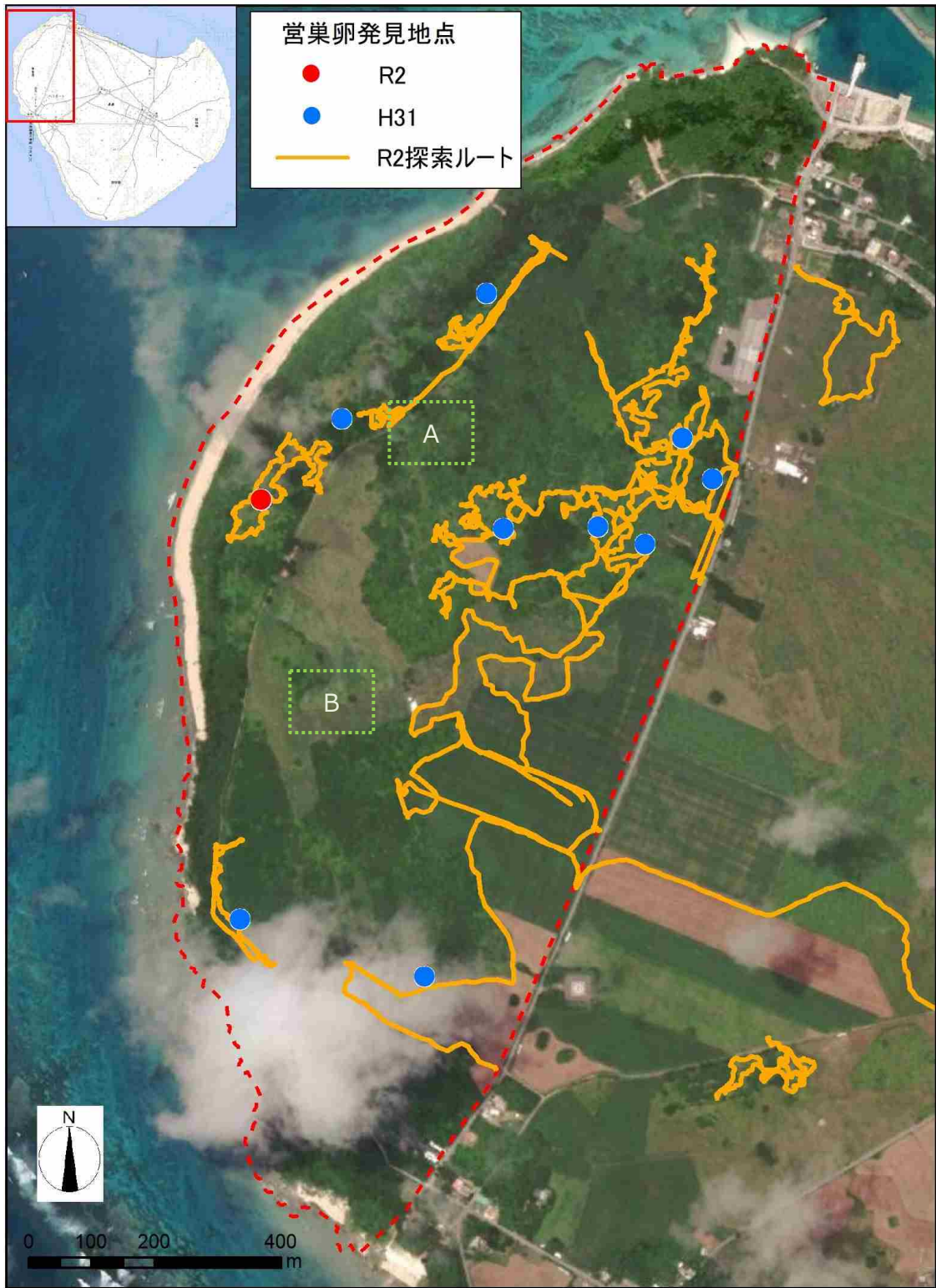


図 2.3 エリア L01 (赤線内) における営巣卵発見地点

※点線口 (A・B) は図 2.4 に拡大図として示す。





図 2.4 エリア L01 の代表的な環境（森林域（A）および草地（B））

表 2.3 エリア L01 における営巣調査等結果

項目	R2	H28-H31	
		合計	年度平均
探索回数(回)	9	75	18.8
探索人時(人時)	13.3	140	34.9
探索距離(km)	14.9	103.2	25.8
卵地点数(巣)	1	28	7.0
卵数(個)	4	147	36.8
1巣あたりの個数(個/巣)	4.00	-	5.25
<b>巣発見率(巣/人時)</b>	<b>0.08</b>	<b>-</b>	<b>0.20</b>

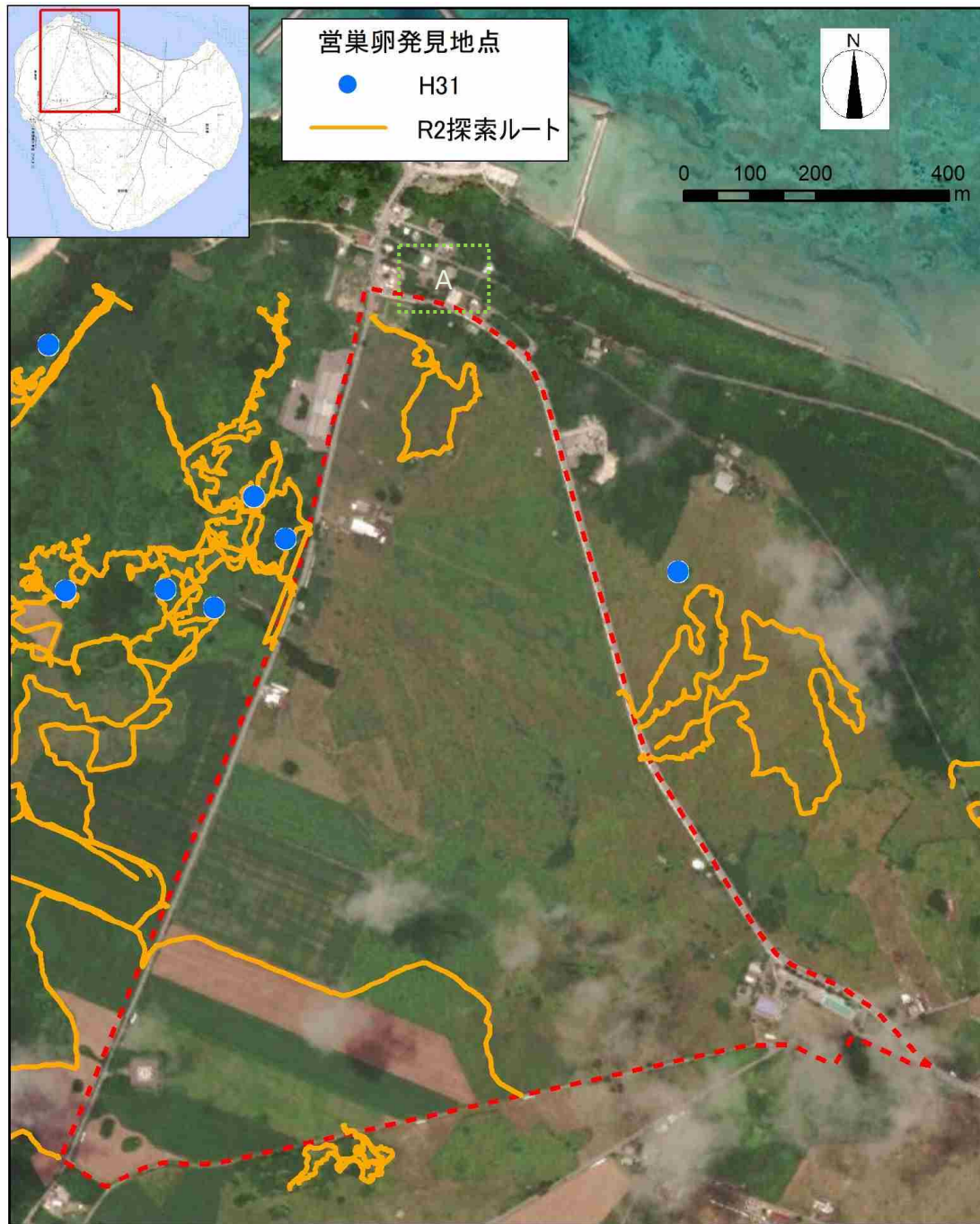


図 2.5 エリア L02（赤線内）における営巣卵発見地点

※令和 2 年度において営巣卵は発見されなかった。

※点線□ (A) は図 2.6 に拡大図として示す。



図 2.6 エリア L02 の代表的な環境（森林域）

表 2.4 エリア L02 における営巣調査等結果

項目	R2	H28-H31	
		合計	年度平均
探索回数(回)	2	5	1.3
探索人時(人時)	1.0	6.2	1.6
探索距離(km)	1.6	6.1	1.525
卵地点数(巣)	0	0	0
卵数(個)	0	0	0
1巣あたりの個数(個/巣)	N/A	-	N/A
<b>巣発見率(巣/人時)</b>	<b>0.00</b>	<b>-</b>	<b>0.00</b>



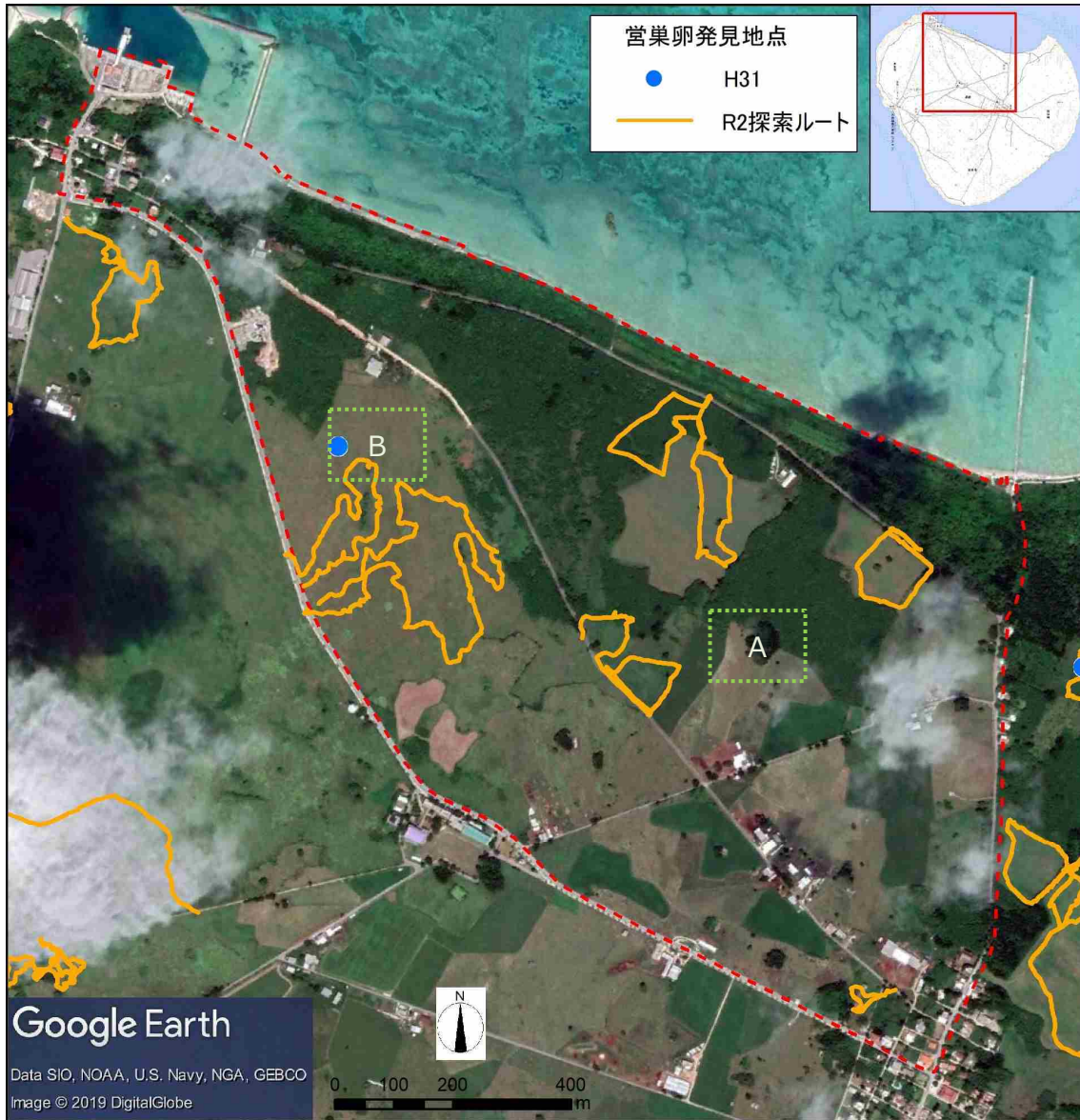


図 2.7 エリア L03（赤線内）における営巣卵発見地点

※令和 2 年度において営巣卵は発見されなかった。

※点線□（A・B）は図 3.7 に拡大図として示す。





図 2.8 エリア L03 の代表的な環境（森林域（A）および草地（B））

表 2.5 エリア L03 における営巣調査結果

項目	R2	H28-H31	
		合計	年度平均
探索回数(回)	5	27	6.8
探索人時(人時)	3.3	44.3	11.1
探索距離(km)	4.9	35.1	8.8
卵地点数(巣)	0	11	2.8
卵数(個)	0	62	15.5
1巣あたりの個数(個/巣)	N/A	-	5.64
<b>巣発見率(巣/人時)</b>	<b>0.00</b>	<b>-</b>	<b>0.25</b>

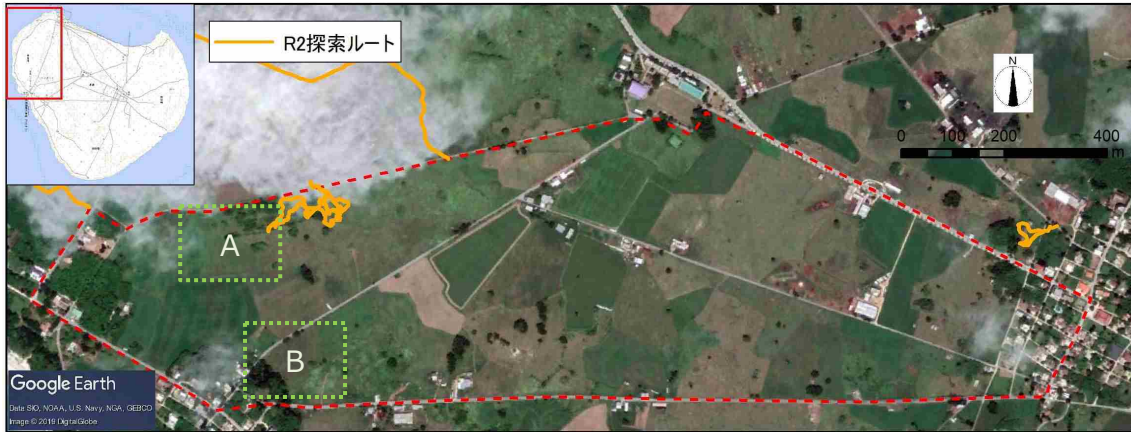


図 2.9 エリア L04 (赤線内) における営巣卵発見地点

※平成 31 年度および令和 2 年度において営巣卵は発見されなかった。

※点線□ (A・B) は図 2.10 に拡大図として示す。



図 2.10 エリア L04 の代表的な環境 (草地 (A) および森林域 (B))

表 2.6 エリア L04 における営巣調査結果

項目	R2	H28-H31	
		合計	年度平均
探索回数(回)	2	23	5.8
探索人時(人時)	1.0	32	7.9
探索距離(km)	1.1	27.5	6.9
卵地点数(巣)	0	3	0.8
卵数(個)	0	13	3.3
1巣あたりの個数(個/巣)	N/A	-	4.33
<b>巣発見率(巣/人時)</b>	<b>0.00</b>	<b>-</b>	<b>0.10</b>

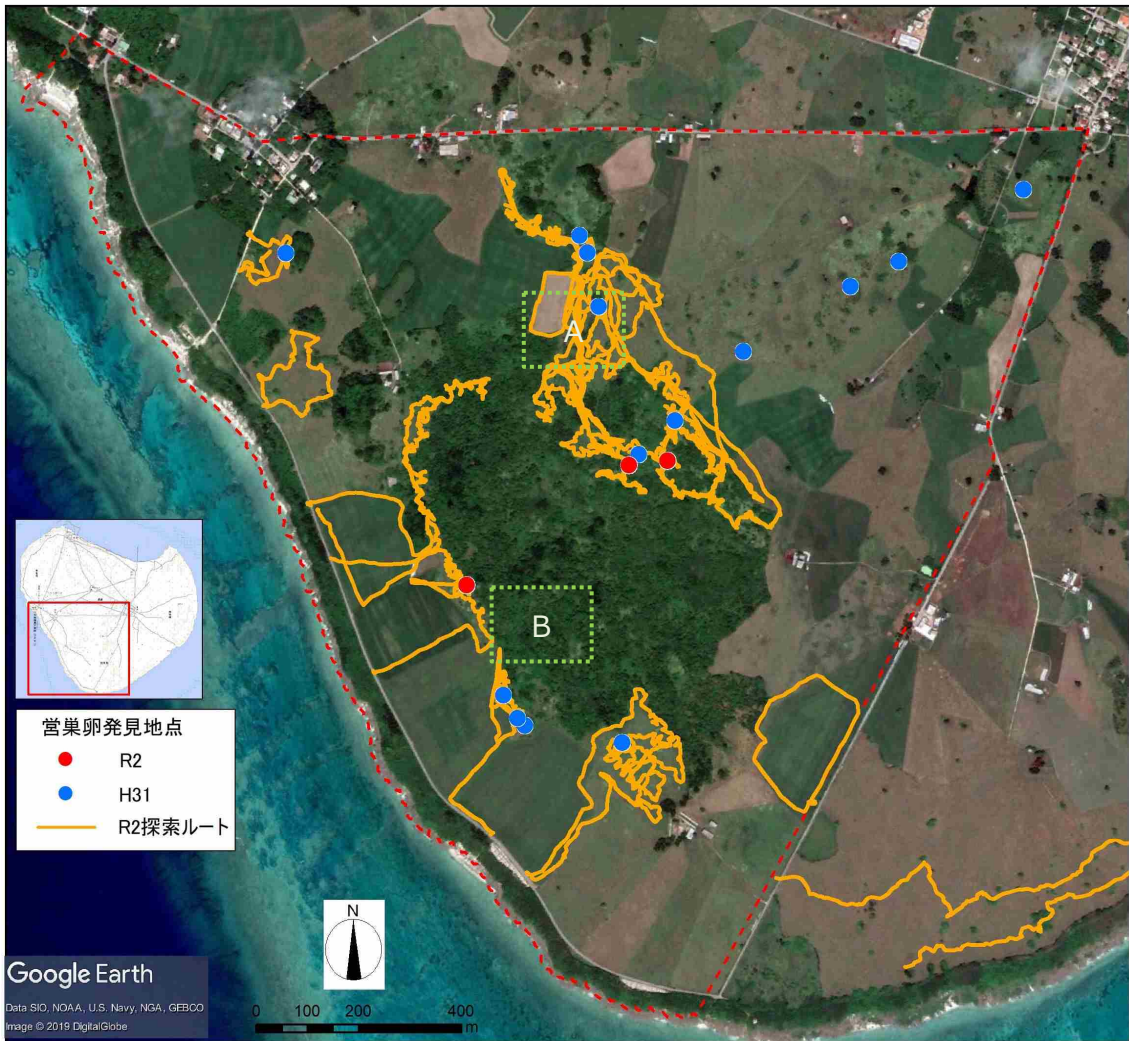


図 2.11 エリア L05 (赤線内) における営巣卵発見地点  
 ※点線口 (A・B) は図 2.12 に拡大図として示す。





図 2.12 エリア L05 の代表的な環境（草地（A）および森林域（B））

表 2.7 エリア L05 における営巣調査結果

項目	R2	H28-H31	
		合計	年度平均
探索回数(回)	17	133	33.3
探索人時(人時)	32.3	248	62.0
探索距離(km)	25.7	161.0	40.3
卵地点数(巣)	3	80	20.0
卵数(個)	10	394	98.5
1巣あたりの個数(個/巣)	3.33	-	4.93
<b>巣発見率(巣/人時)</b>	<b>0.09</b>	<b>-</b>	<b>0.32</b>



図 2.13 エリア L06 (赤線内) における営巣卵発見地  
 ※点線□ (A・B) は図 2.14 に拡大図として示す。





図 2.14 エリア L06 の代表的な環境（草地（A）および森林域（B））

表 2.8 エリア L06 における営巣調査結果

項目	R2	H28-H31	
		合計	年度平均
探索回数(回)	7	45	11.3
探索人時(人時)	9.5	71.3	17.8
探索距離(km)	11.6	59.5	14.9
卵地点数(巣)	1	17	4.3
卵数(個)	5	68	17.0
1巣あたりの個数(個/巣)	0.11	-	4.00
<b>巣発見率(巣/人時)</b>	<b>0.11</b>	-	<b>0.24</b>





図 2.15 エリア L07 (赤線内) における営巣卵発見地点

※令和 2 年度において営巣卵は発見されなかった。

※点線口 (A) は図 2.16 に拡大図として示す。



図 2.16 エリア 07 の代表的な環境（草地）

表 2.9 エリア L07 における営巣調査結果

項目	R2	H28-H31	
		合計	年度平均
探索回数(回)	2	15	3.8
探索人時(人時)	2.3	31	7.8
探索距離(km)	3.3	32.5	8.1
卵地点数(巣)	0	5	1.3
卵数(個)	0	19	4.8
1巣あたりの個数(個/巣)	N/A	-	3.8
<b>巣発見率(巣/人時)</b>	<b>0.00</b>	<b>-</b>	<b>0.16</b>

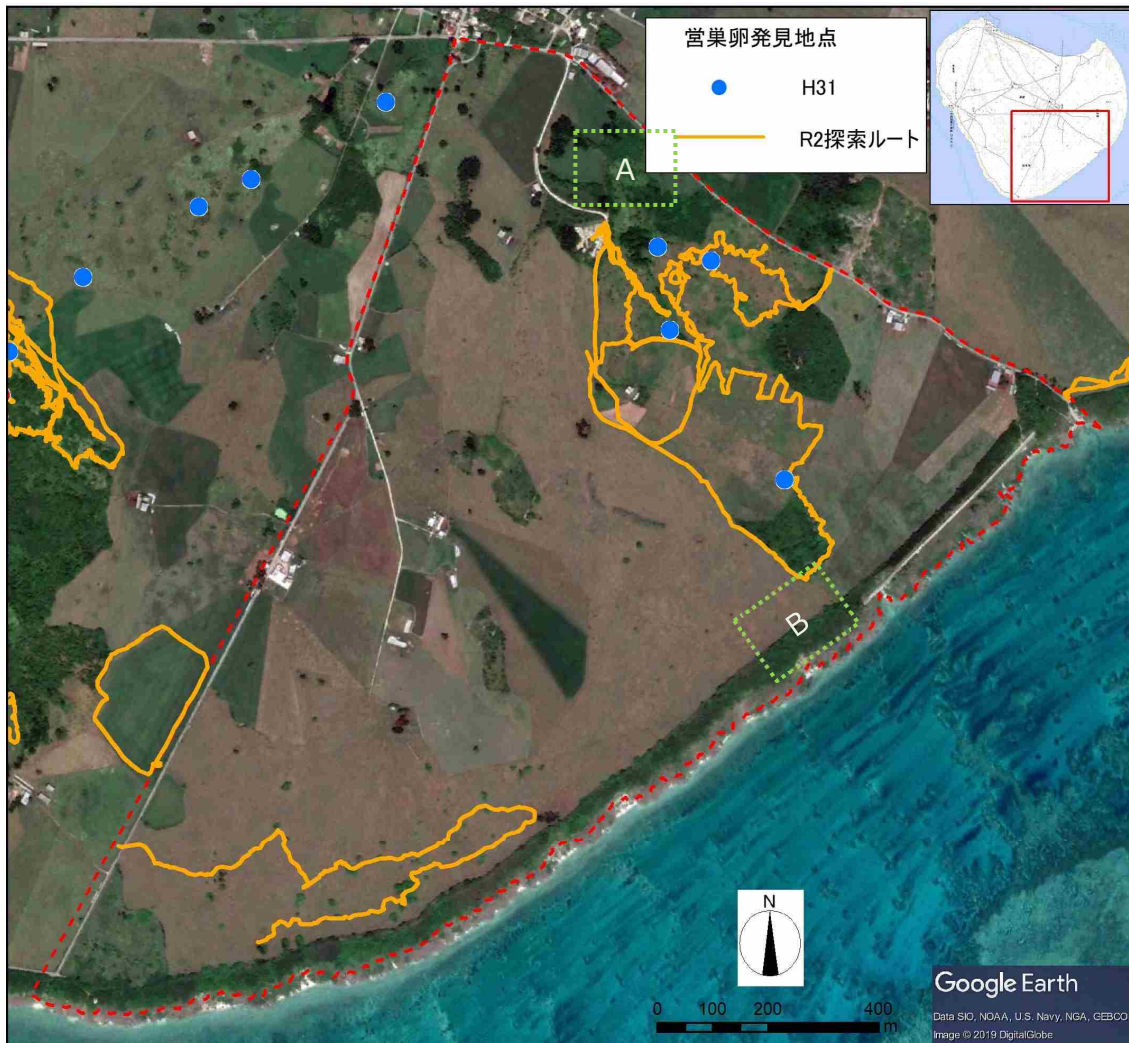


図 2.17 エリア L08 (赤線内) における営巣卵発見地点

※令和 2 年度において営巣卵は発見されなかった。

※点線□ (A・B) は図 2.18 に拡大図として示す。





図 2.18 エリア L08 の代表的な環境（草地（A）および(B)）

表 2.10 エリア L08 における営巣調査結果

項目	R2	H28-H31	
		合計	年度平均
探索回数(回)	4	39	9.8
探索人時(人時)	7.0	63.5	15.9
探索距離(km)	7.4	49.7	12.4
卵地点数(巣)	0	16	4.0
卵数(個)	0	88	22.0
1巣あたりの個数(個/巣)	N/A	-	5.50
<b>巣発見率(巣/人時)</b>	<b>0.00</b>	<b>-</b>	<b>0.26</b>