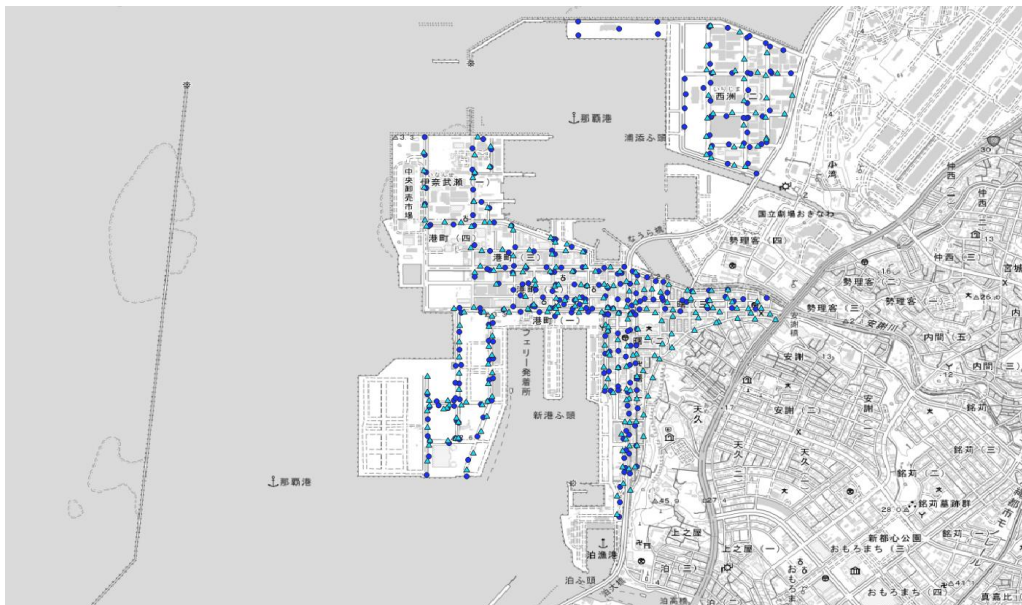
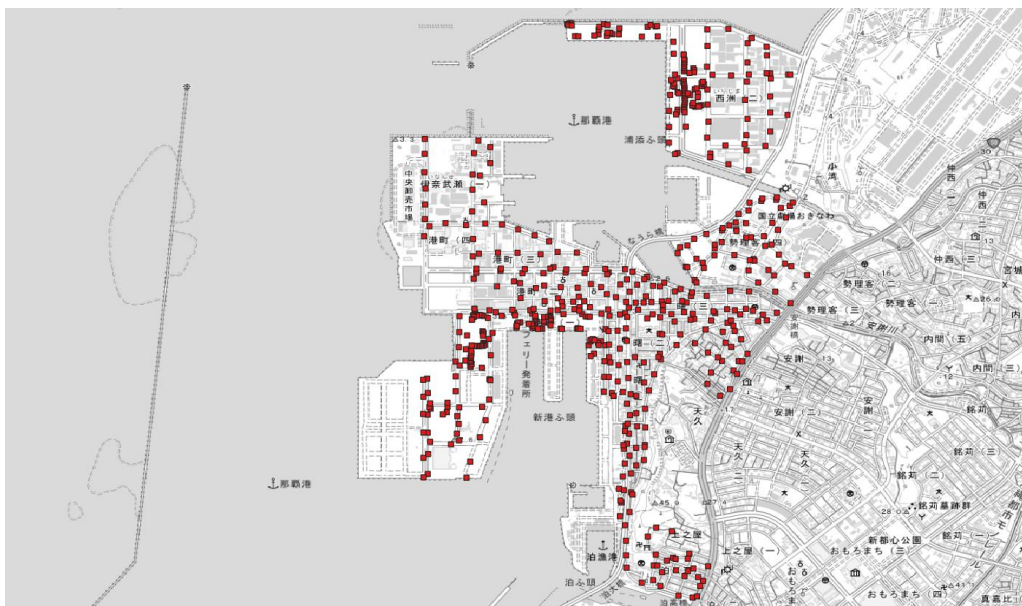


令和3(2021)年  
 ◆ 誘引(秋)  
 ◇ 吸引(秋)



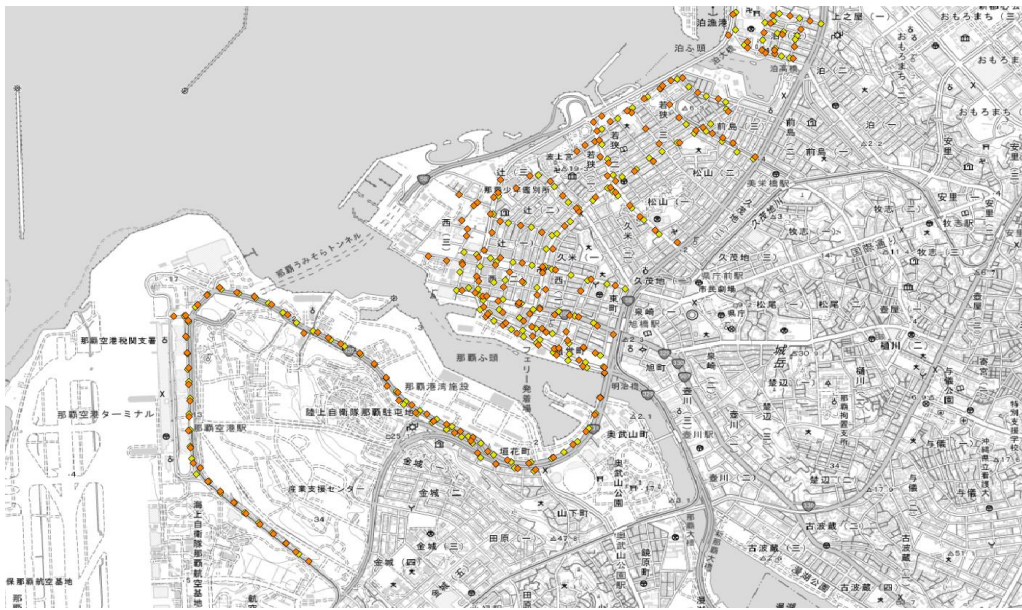
令和2(2020)年  
 ● 誘引・吸引(春)  
 ▲ 誘引・吸引(秋)



令和元(2019)年  
 ■ 誘引(秋)

図2-4.1 調査地点(那覇港その1)

地理院タイルに追記



令和3(2021)年

- ◆ 誘引(秋)
- ◇ 吸引(秋)



令和2(2020)年

- 誘引・吸引(春)
- ▲ 誘引・吸引(秋)

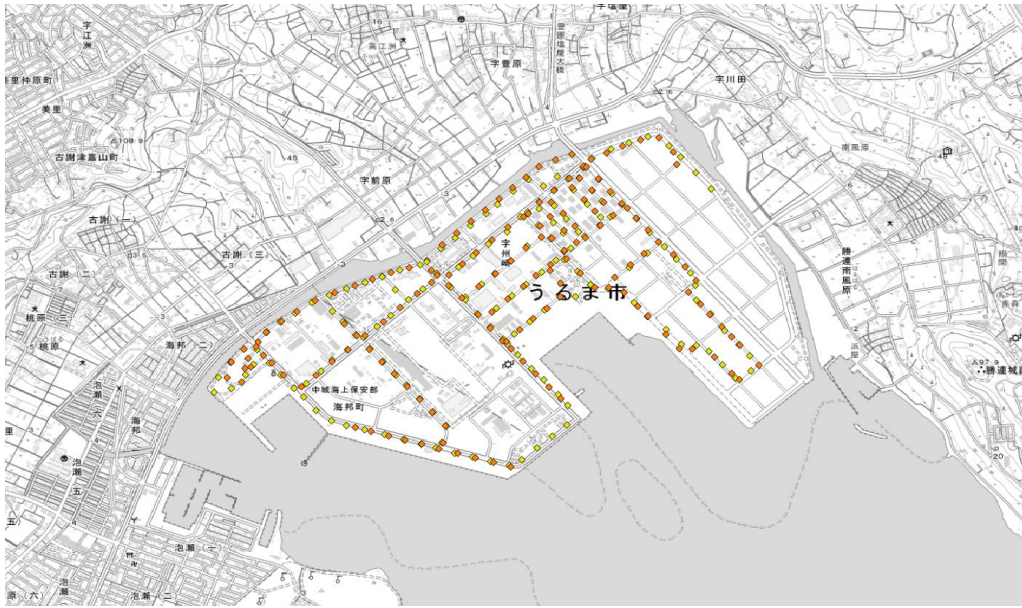


令和元(2019)年

- 誘引(秋)

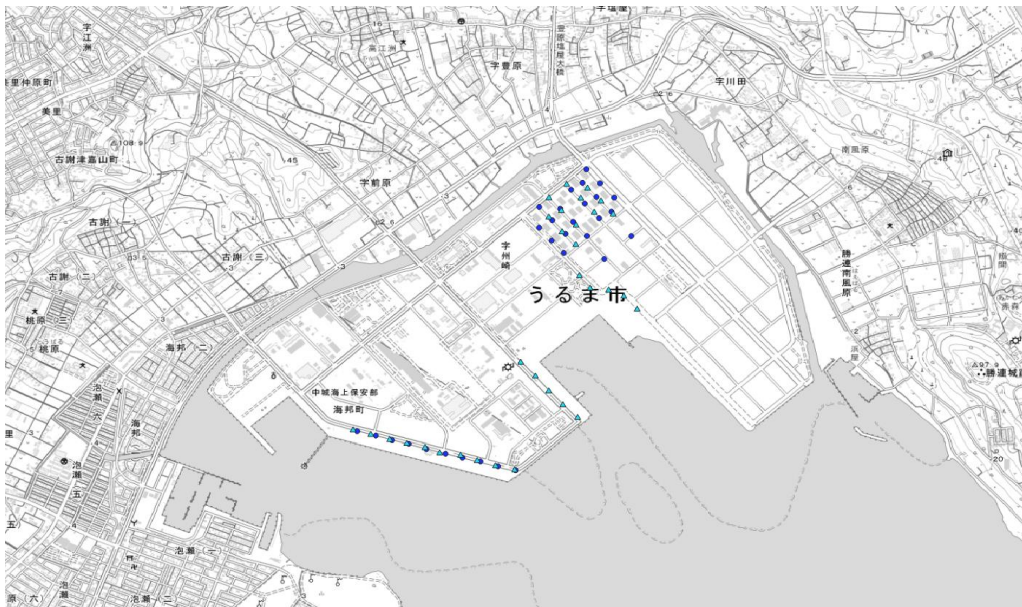
図2-4.2 調査地点(那覇港その2・那覇保税地域・那覇軍港・那覇空港)

地理院タイルに追記



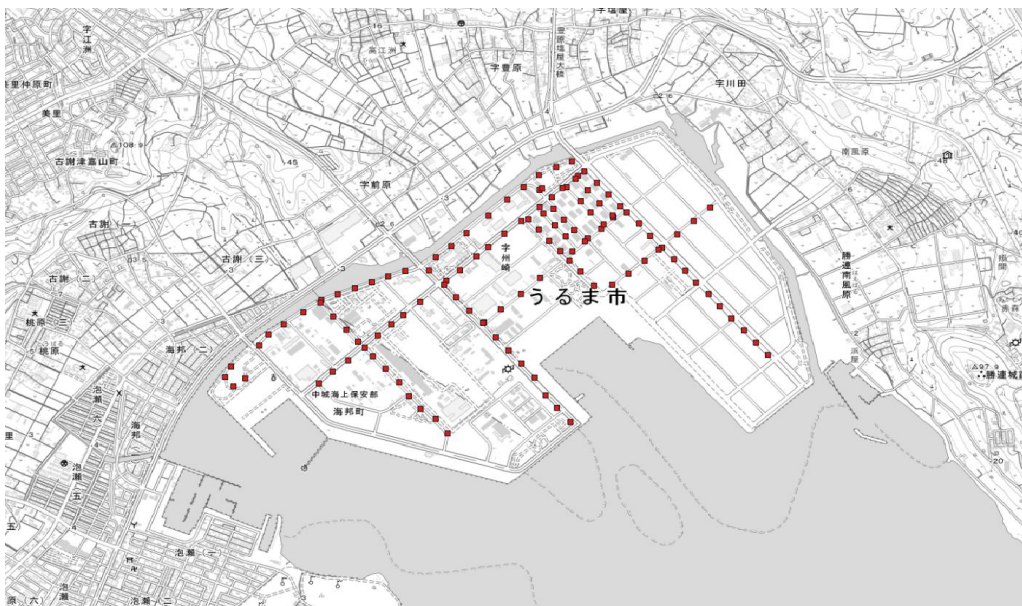
令和3(2021)年

- ◆ 誘引(秋)
- ◆ 吸引(秋)



令和2(2020)年

- 誘引・吸引(春)
- ▲ 誘引・吸引(秋)

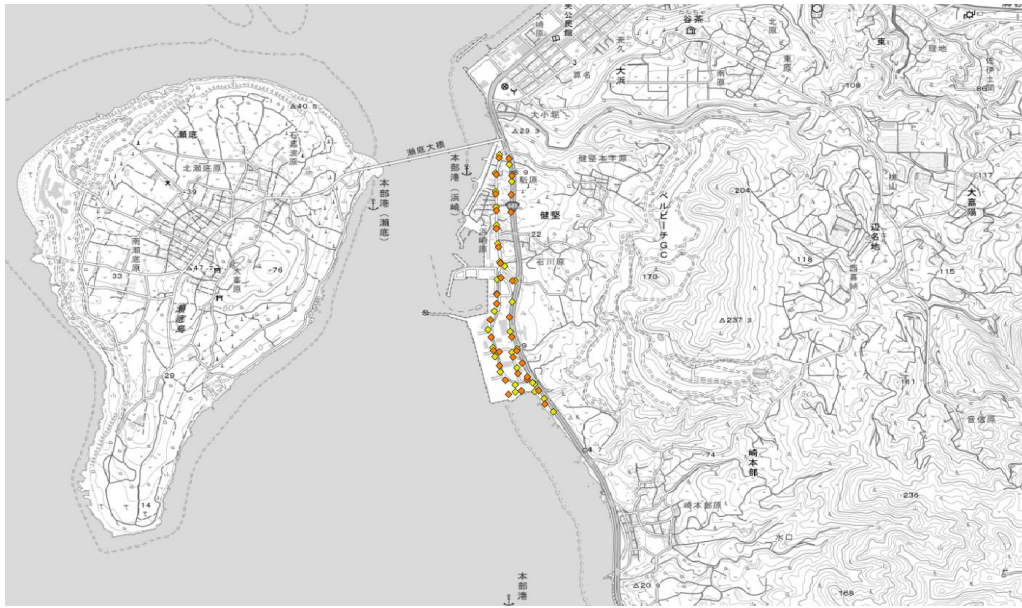


令和元(2019)年

- 誘引(秋)

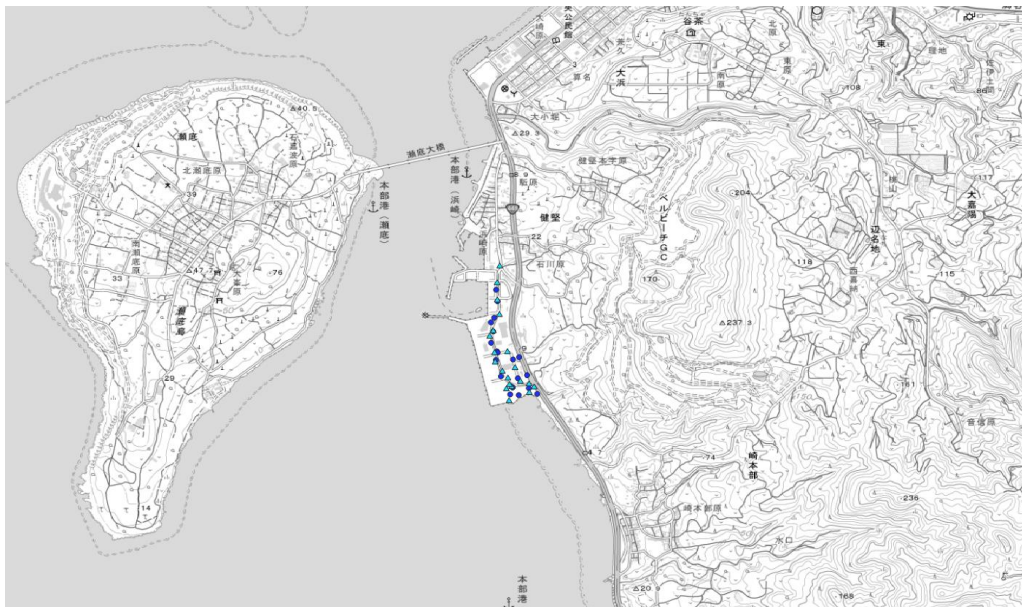
図2-4.3 調査地点(中城湾港)

地理院タイルに追記



令和3 (2021) 年

- ◆ 誘引 (秋)
- ◆ 吸引 (秋)



令和2 (2020) 年

- 誘引・吸引 (春)
- ▲ 誘引・吸引 (秋)



令和元 (2019) 年

- 誘引 (秋)

図 2-4.4 調査地点 (本部港)

地理院タイルに追記