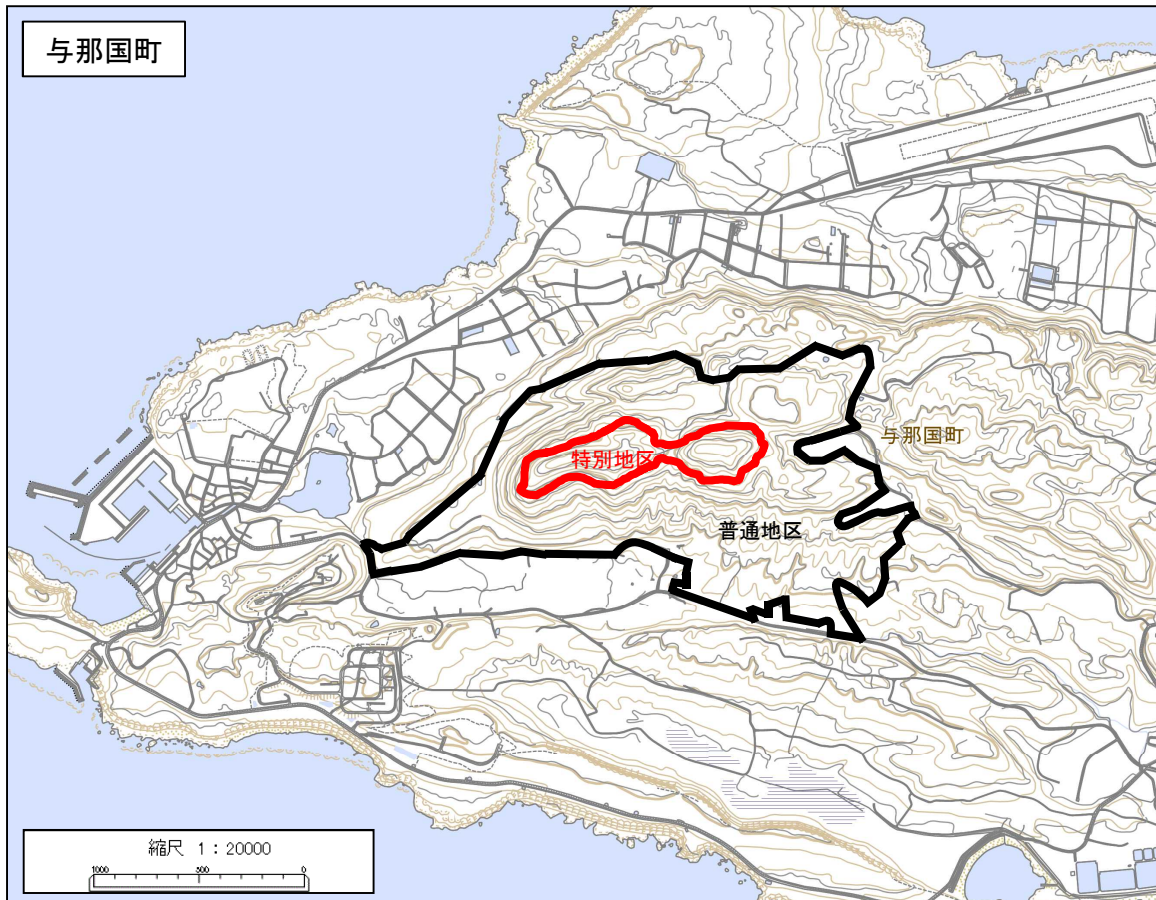
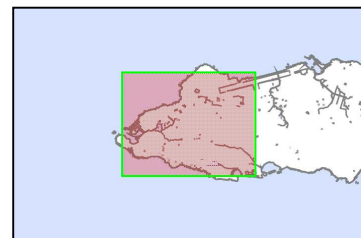


久部良岳自然環境保全地域



指 定 : 昭和55年10月6日
位 置 : 八重山郡与那国町字満田原
面 積 : 130.25ha
(特別地区13.21ha 普通地区117.04ha)



(指定理由)

本地域の中心をなす久部良岳(188.0m)は、島の西偏りに独立峰の形を取り、全山ビロウ(クバ)を主体とした天然林によって被われている。

このビロウ林は、山地型と低地型の中間的性格をもつビロウ-アカハダグス群落で、与那国島固有のビロウ林として低地域のビロウ林から区分されている学術上価値の高い貴重な群落である。