

平成 29 年度低周波音による物的影響把握に関する調査（基礎調査）  
結果報告書

【付録】

平成 30 年 10 月  
沖縄県環境部環境保全課

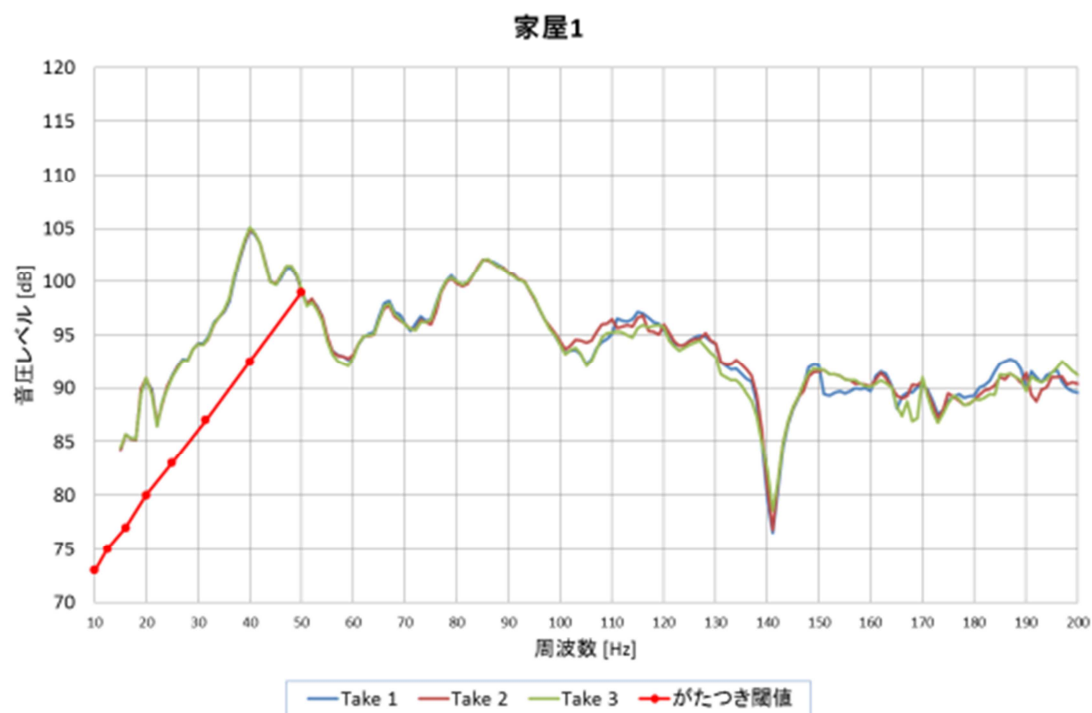


図 1. 1 家屋 1 音圧レベル測定結果

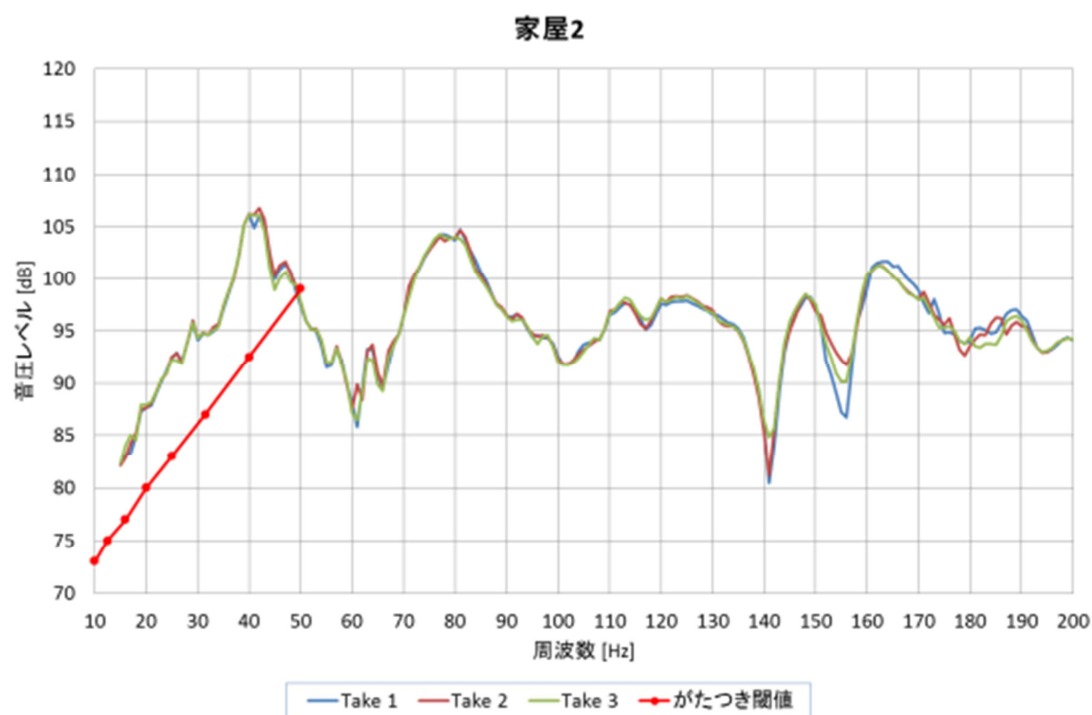


図 1. 2 家屋 2 音圧レベル測定結果

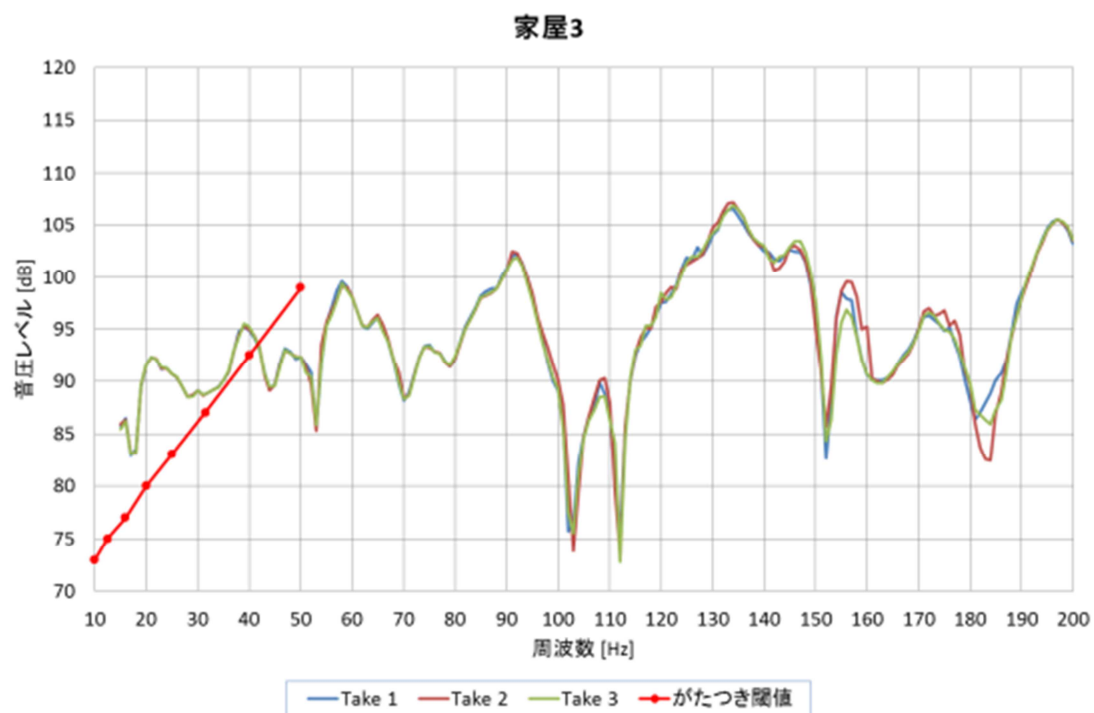


図 1. 3 家屋 3 音圧レベル測定結果

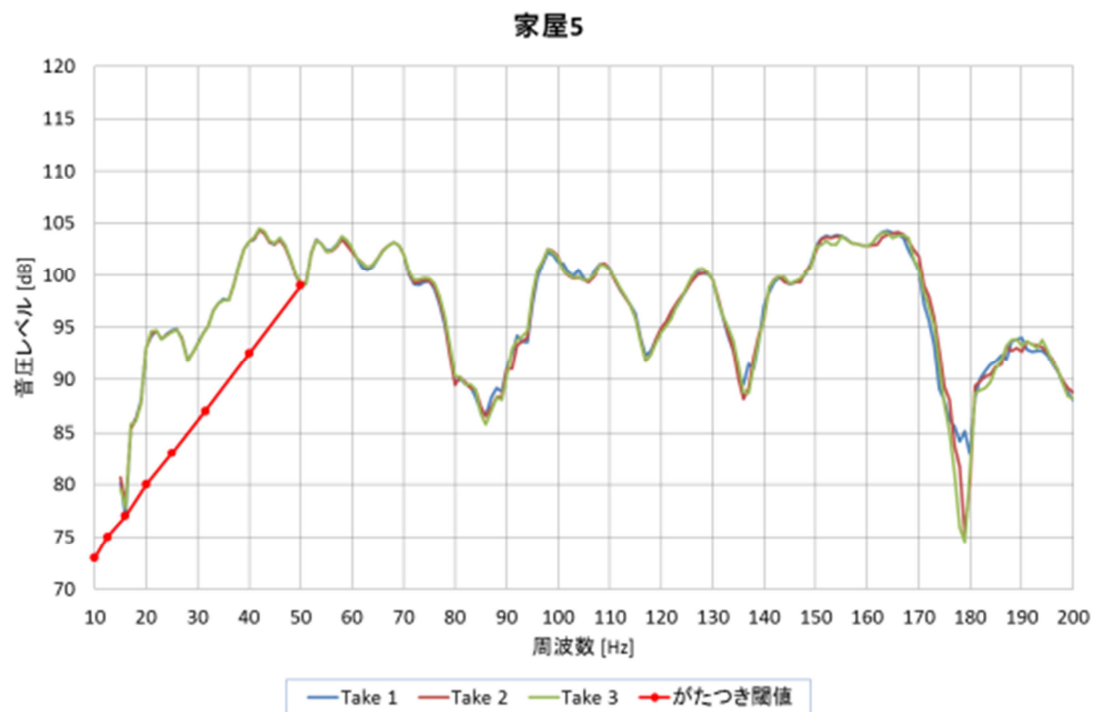


図 1. 4 家屋 5 音圧レベル測定結果



図 1. 5 家屋 7 音圧レベル測定結果



図 1. 6 家屋 1 1 音圧レベル測定結果

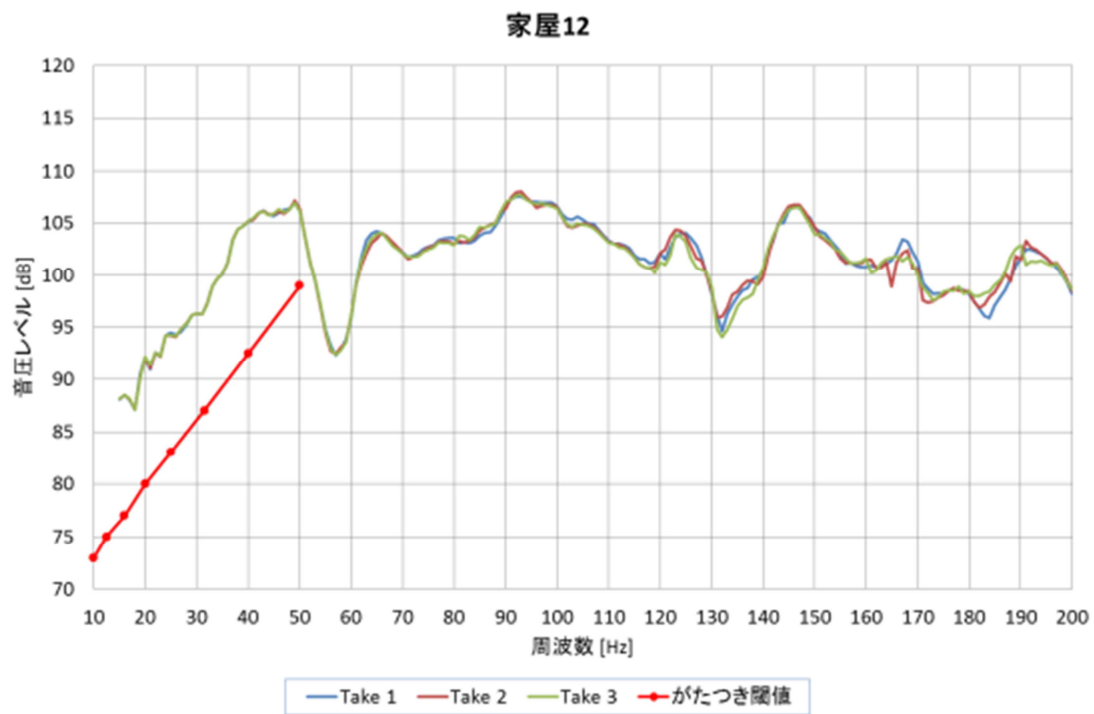


図 1. 7 家屋 1 2 音圧レベル測定結果



図 1. 8 実態調査家屋 音圧レベル測定結果

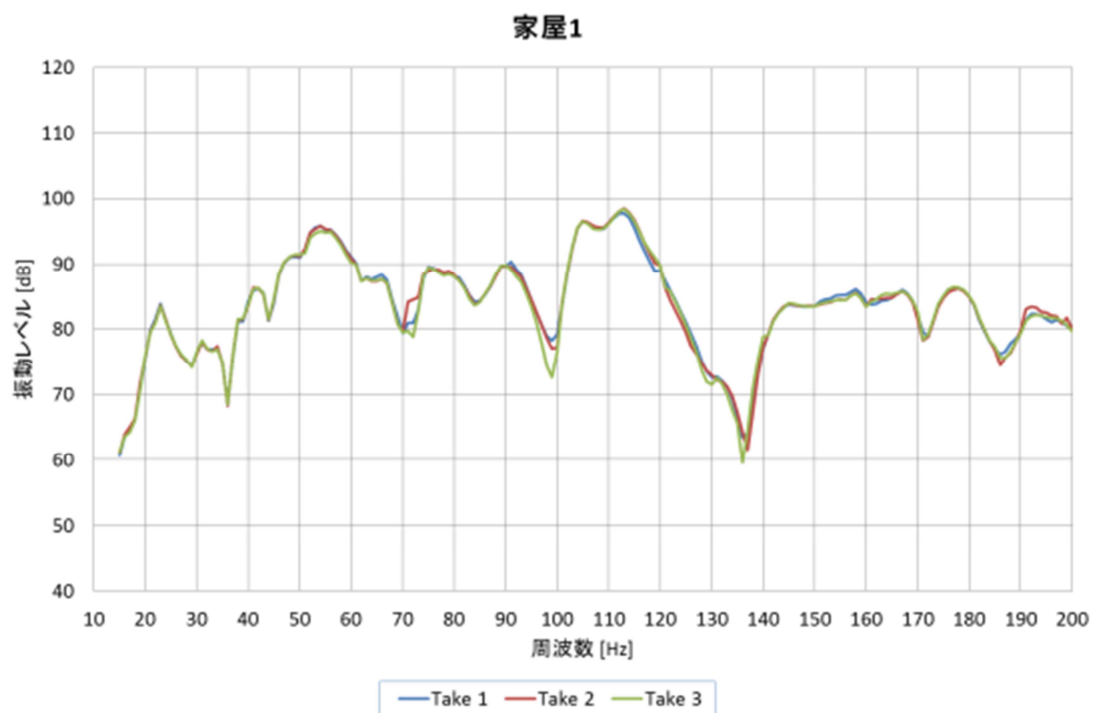


図 2. 1 家屋 1 振動レベル測定結果

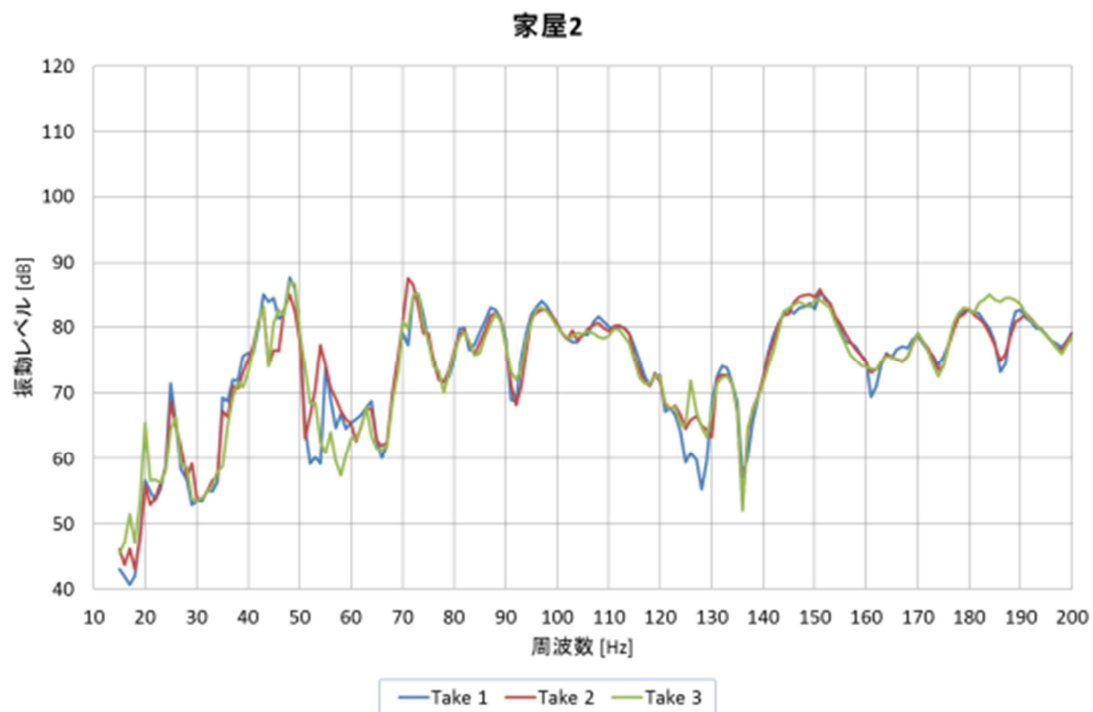


図 2. 2 家屋 2 振動レベル測定結果

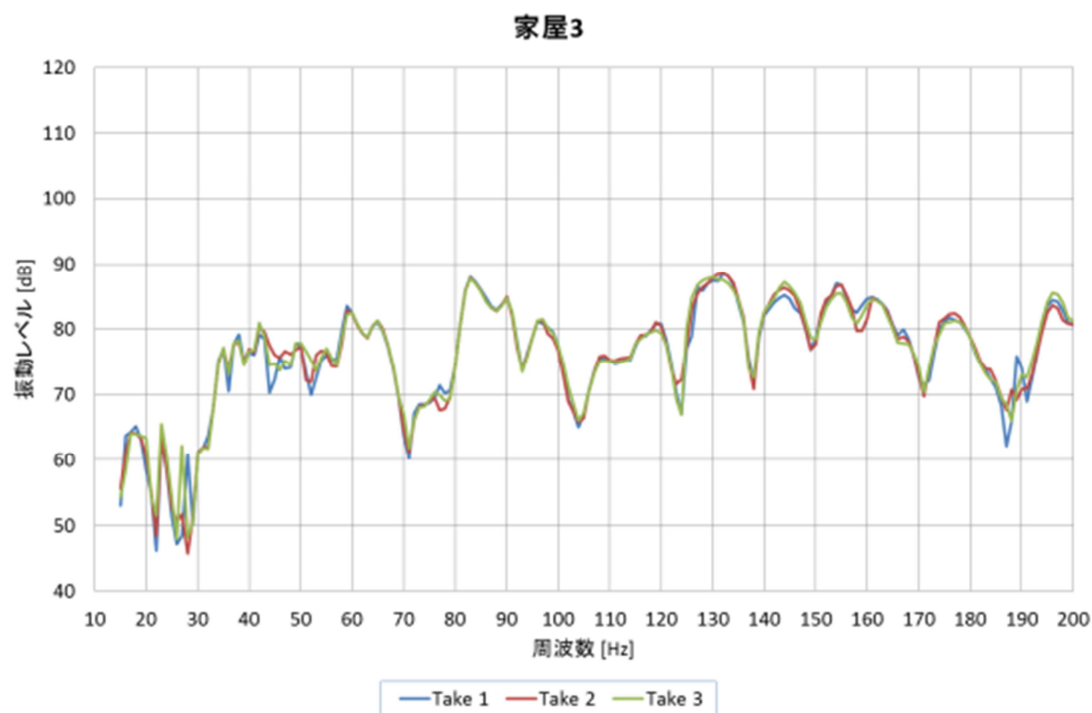


図 2. 3 家屋 3 振動レベル測定結果

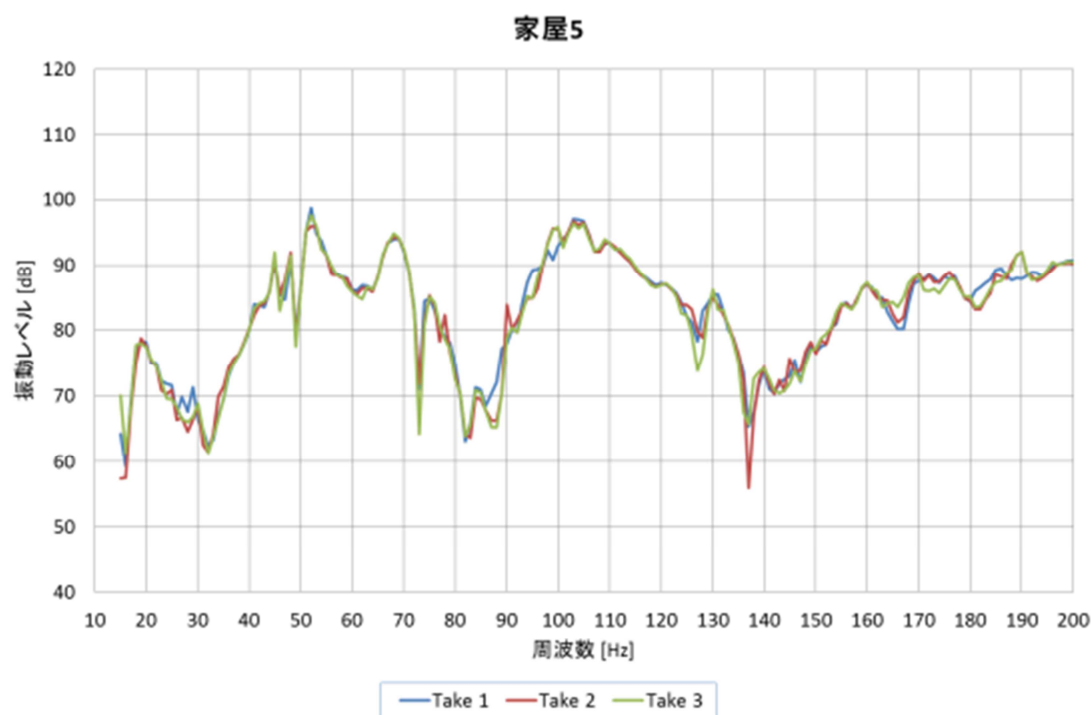


図 2. 4 家屋 5 振動レベル測定結果

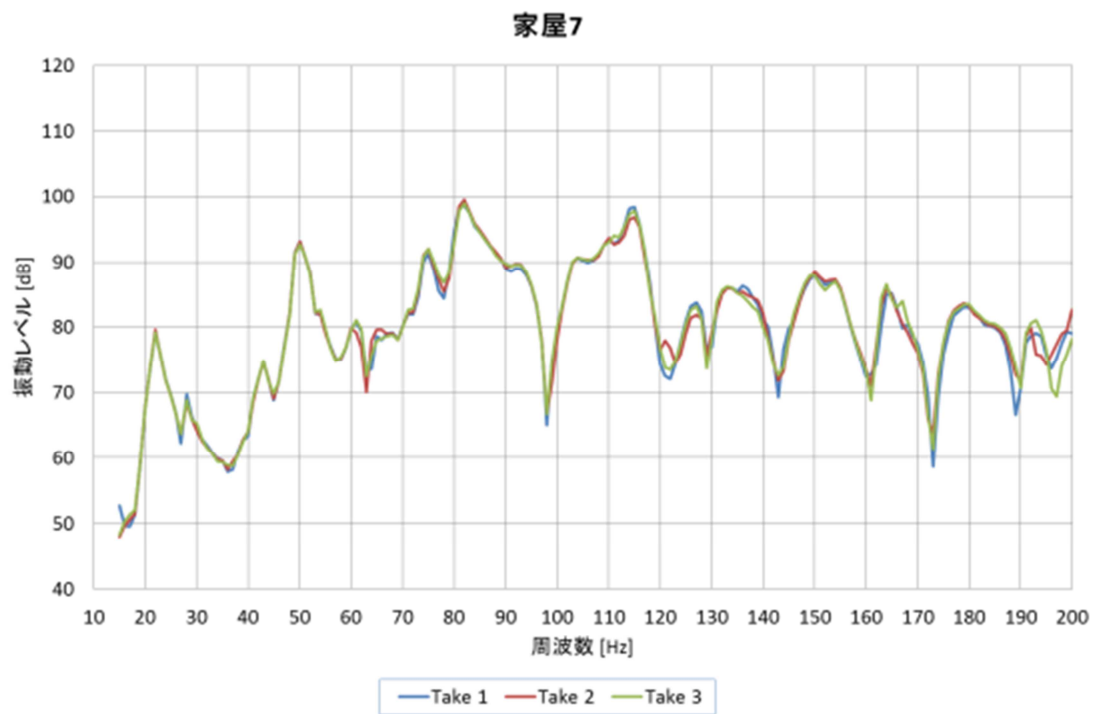


図 2. 5 家屋 7 振動レベル測定結果

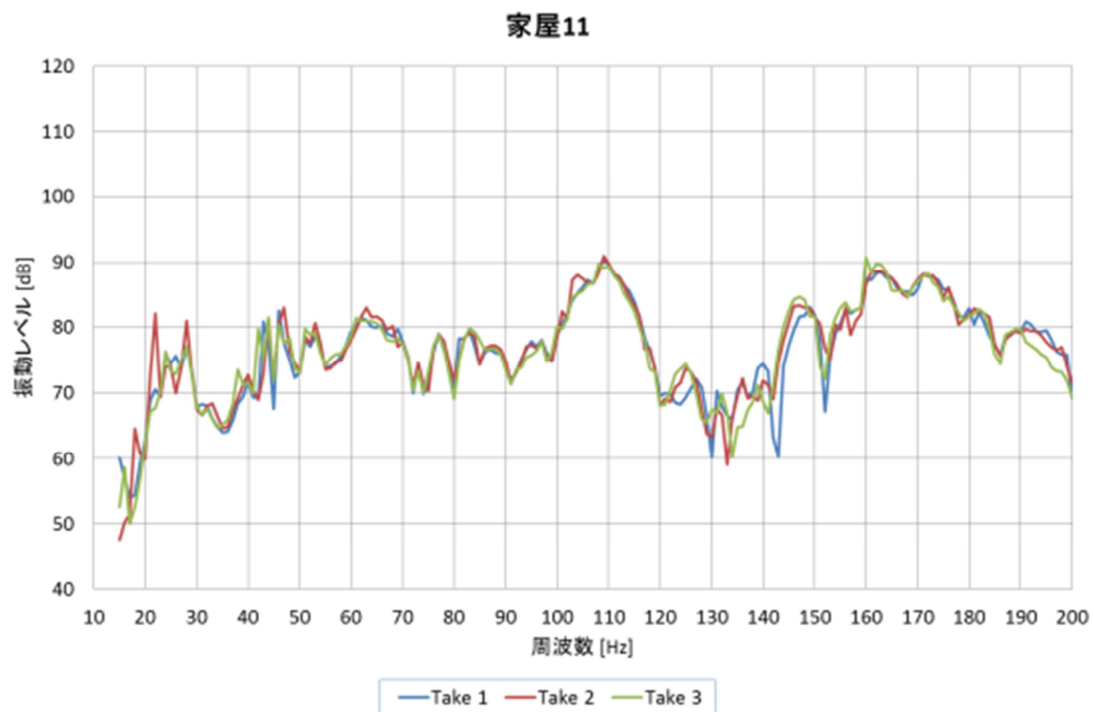


図 2. 6 家屋 1 1 振動レベル測定結果



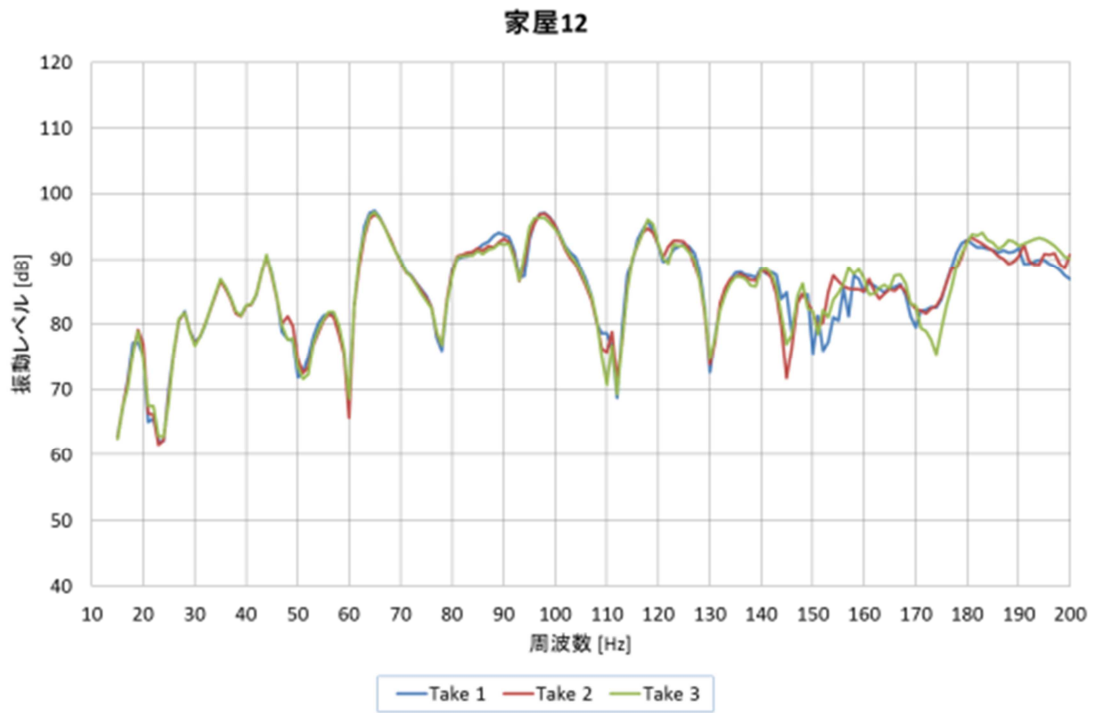


図 2. 7 家屋 1 2 振動レベル測定結果

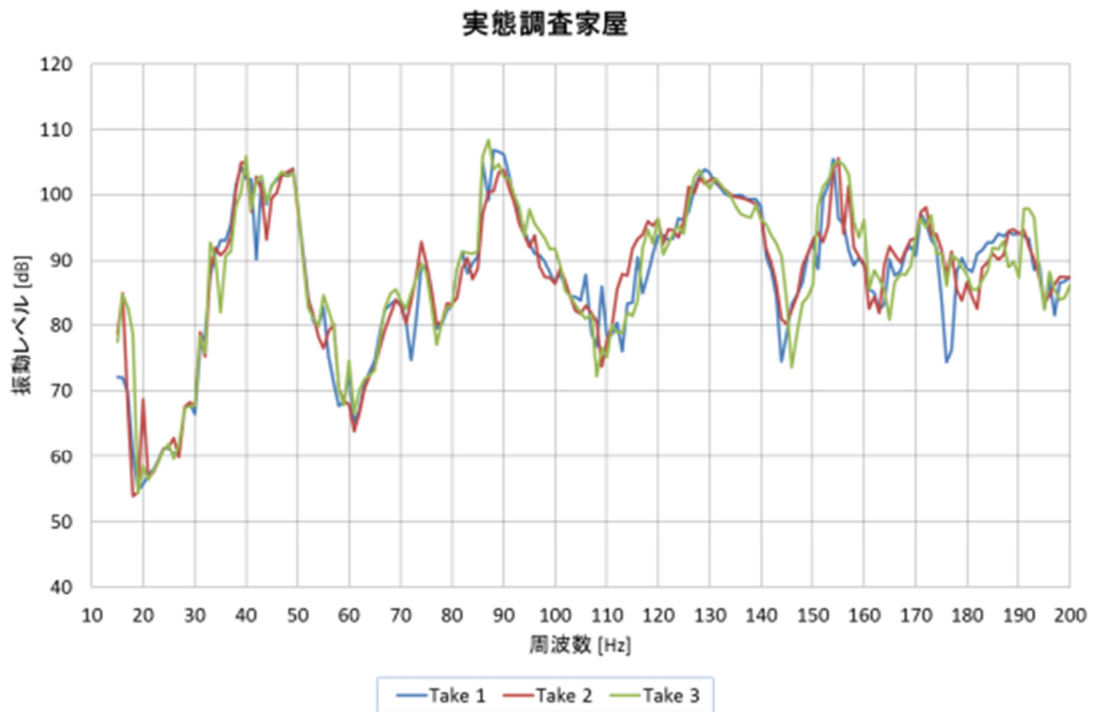


図 2. 8 実態調査家屋 振動レベル測定結果

周波数 [Hz]	がたつきのあった建具
15 ~ 20	①出入口扉:木製(H1870×W850)
21 ~ 30	①出入口扉:木製(H1870×W850), 天井
31 ~ 40	①出入口扉:木製(H1870×W850), 天井
41 ~ 50	①出入口扉:木製(H1870×W850), 天井
51 ~ 60	①出入口扉:木製(H1870×W850), 天井
61 ~ 70	①出入口扉:木製(H1870×W850), 天井
71 ~ 80	①出入口扉:木製(H1870×W850), 天井
81 ~ 90	天井
91 ~ 100	天井
101 ~ 110	天井
111 ~ 120	天井
121 ~ 130	天井
131 ~ 140	天井
141 ~ 150	天井
151 ~ 160	天井
161 ~ 170	天井
171 ~ 180	天井
181 ~ 190	天井
191 ~ 200	天井

※建具の番号は下図に対応。寸法はmm。

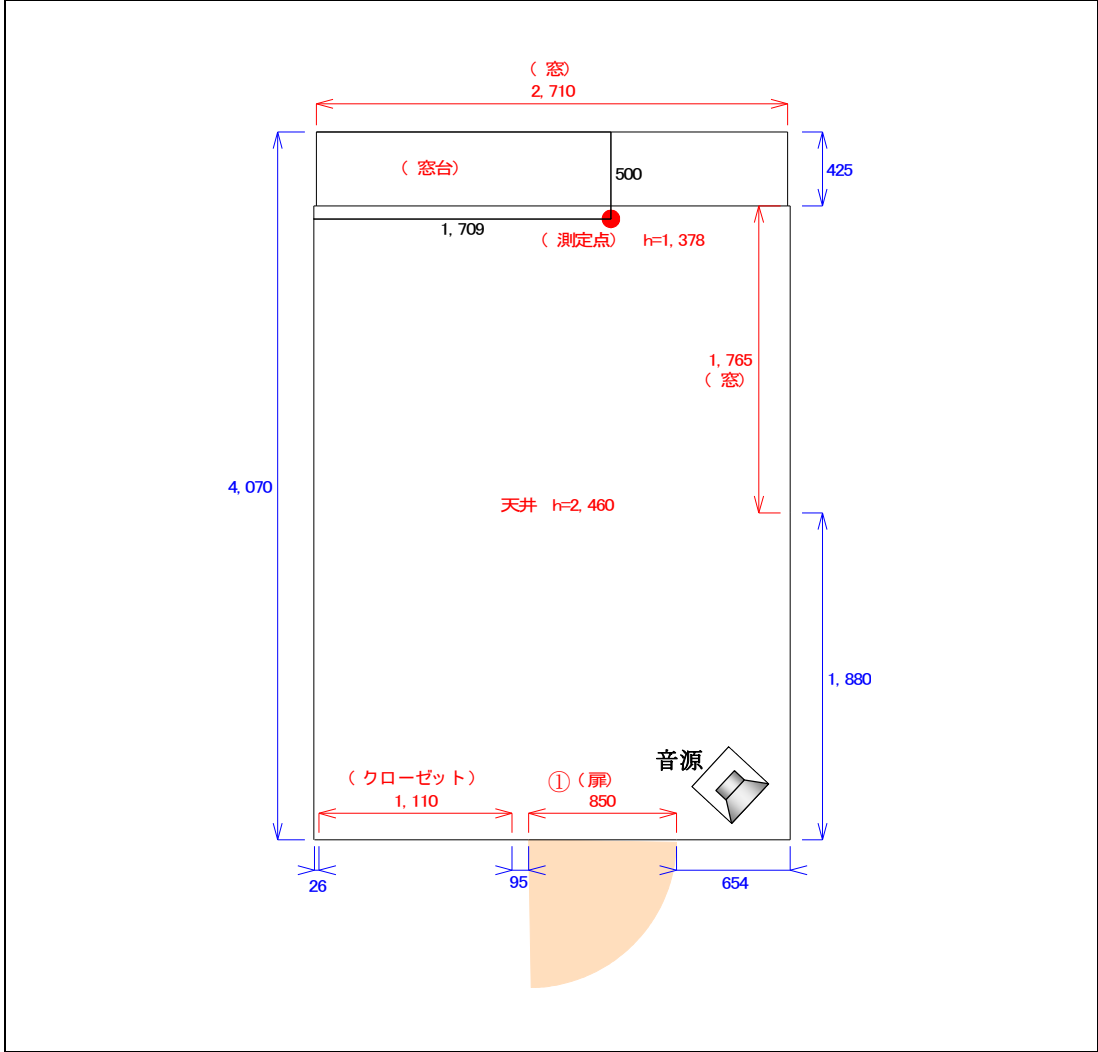


図3. 1 家屋1 がたつき建具リスト

周波数 [Hz]	がたつきのあった建具
15 ~ 20	①出入口扉:木製(H1890×W795)
21 ~ 30	①出入口扉:木製(H1890×W795), ②対象建具:アルミ製(H1915×W890)
31 ~ 40	①出入口扉:木製(H1890×W795), ②対象建具:アルミ製(H1915×W890)
41 ~ 50	①出入口扉:木製(H1890×W795), ②対象建具:アルミ製(H1915×W890)
51 ~ 60	①出入口扉:木製(H1890×W795)
61 ~ 70	①出入口扉:木製(H1890×W795), 蛍光灯
71 ~ 80	
81 ~ 90	天井
91 ~ 100	壁
101 ~ 110	蛍光灯
111 ~ 120	天井, 蛍光灯
121 ~ 130	①出入口扉:木製(H1890×W795)
131 ~ 140	
141 ~ 150	蛍光灯
151 ~ 160	蛍光灯
161 ~ 170	
171 ~ 180	
181 ~ 190	
191 ~ 200	

※建具の番号は下図に対応。寸法はmm。

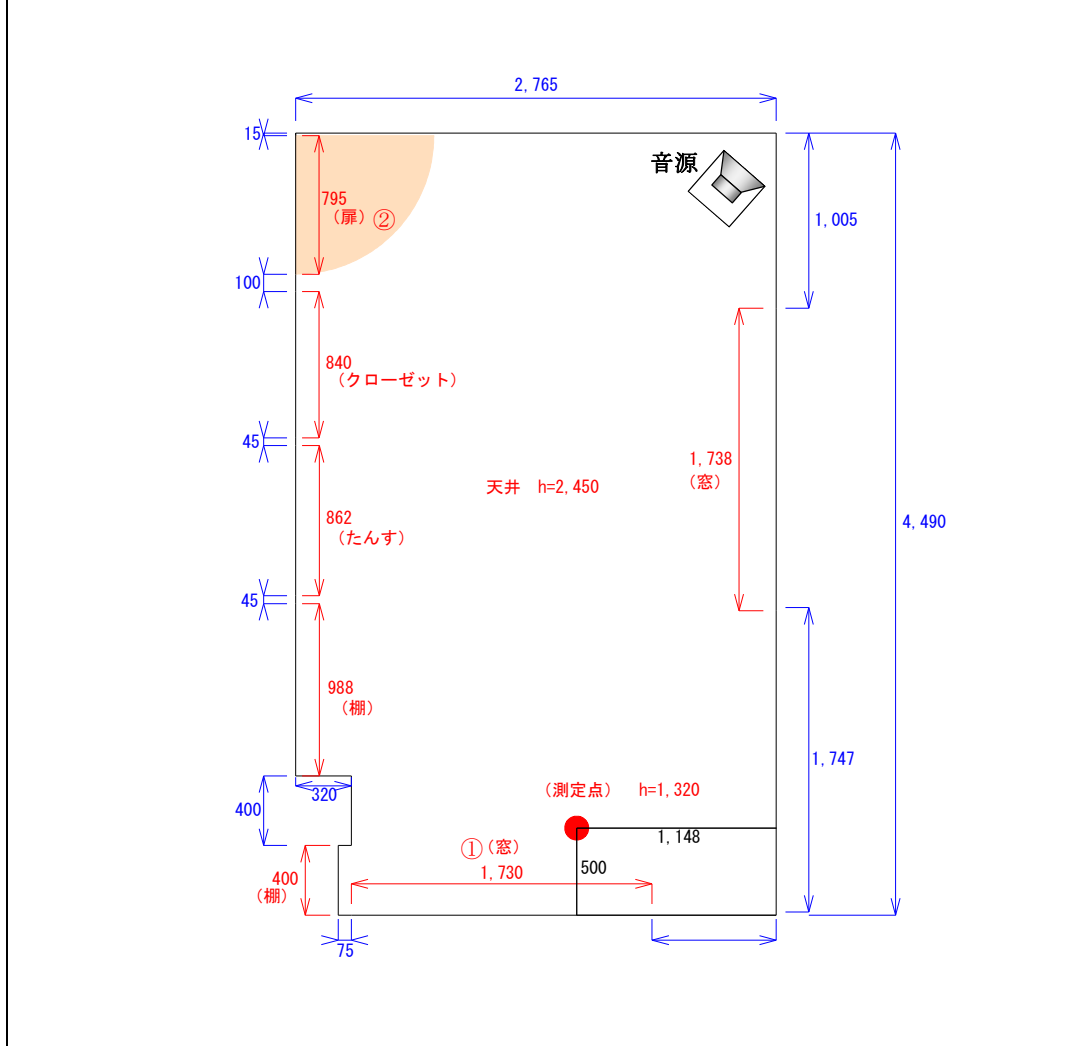


図3. 2 家屋2 がたつき建具リスト



周波数 [Hz]	がたつきのあった建具
15 ~ 20	
21 ~ 30	①出入口扉:木製(H1900×W795), 天井
31 ~ 40	天井, 蛍光灯
41 ~ 50	①出入口扉:木製(H1900×W795), 天井
51 ~ 60	②押入引戸:木製(H1900×W855), 天井
61 ~ 70	②押入引戸:木製(H1900×W855), 天井
71 ~ 80	天井
81 ~ 90	天井(点検口)
91 ~ 100	天井(点検口)
101 ~ 110	天井(点検口)
111 ~ 120	天井
121 ~ 130	天井
131 ~ 140	天井
141 ~ 150	天井
151 ~ 160	天井
161 ~ 170	天井
171 ~ 180	天井(点検口)
181 ~ 190	天井(点検口)
191 ~ 200	天井(点検口)

※建具の番号は下図に対応。寸法はmm。

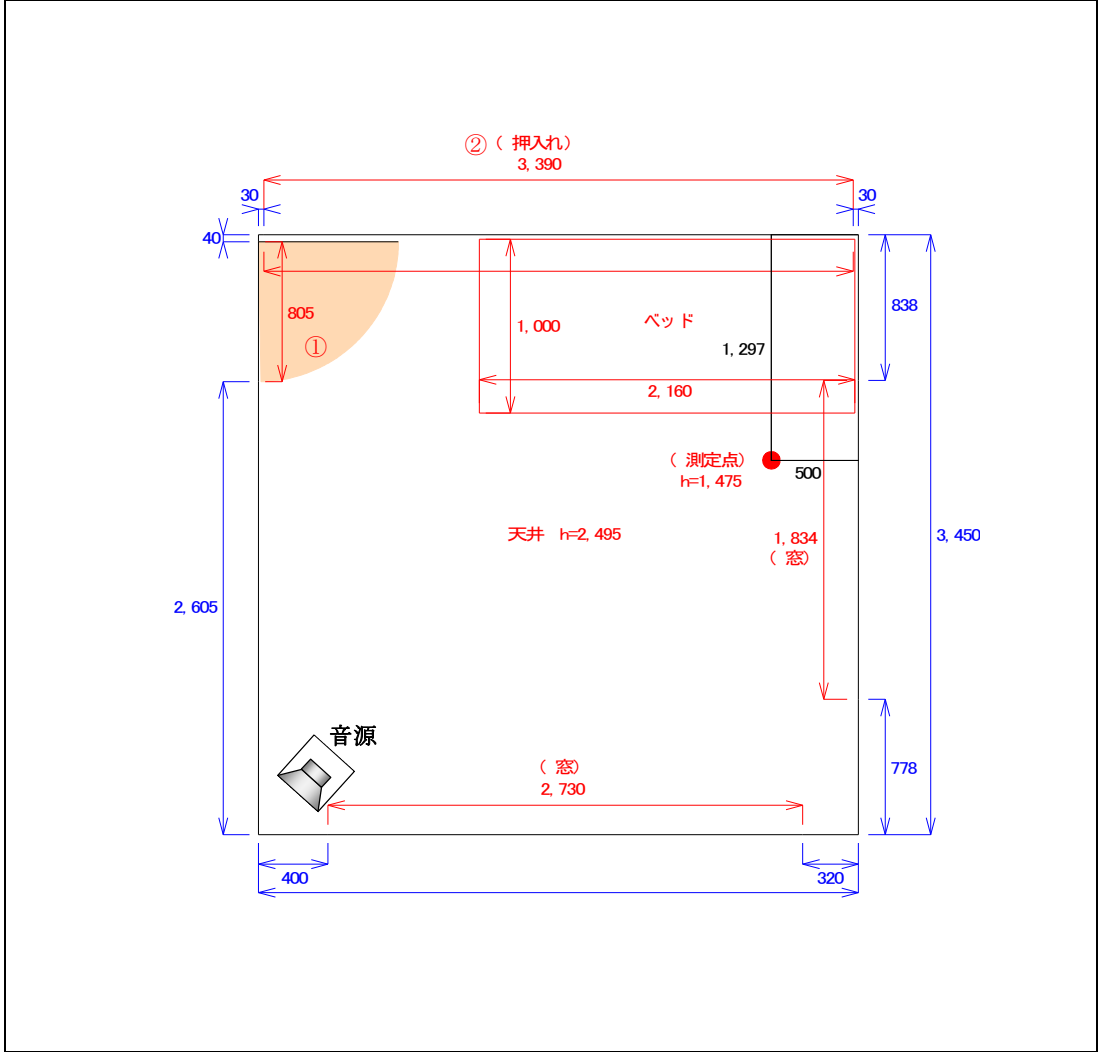


図3. 4 家屋5 がたつき建具リスト

周波数 [Hz]	がたつきのあった建具
15 ~ 20	
21 ~ 30	
31 ~ 40	①棚背板: 木製(H1100×W880)
41 ~ 50	
51 ~ 60	
61 ~ 70	掛時計
71 ~ 80	掛時計, 火災警報器
81 ~ 90	掛時計, 火災警報器
91 ~ 100	火災警報器
101 ~ 110	火災警報器
111 ~ 120	②出入口引戸: 木製(H2380×W890)
121 ~ 130	通気口
131 ~ 140	通気口
141 ~ 150	通気口, 机引出
151 ~ 160	通気口, 机引出
161 ~ 170	通気口, 机引出
171 ~ 180	通気口, 机引出
181 ~ 190	通気口
191 ~ 200	通気口

※建具の番号は下図に対応。寸法はmm。

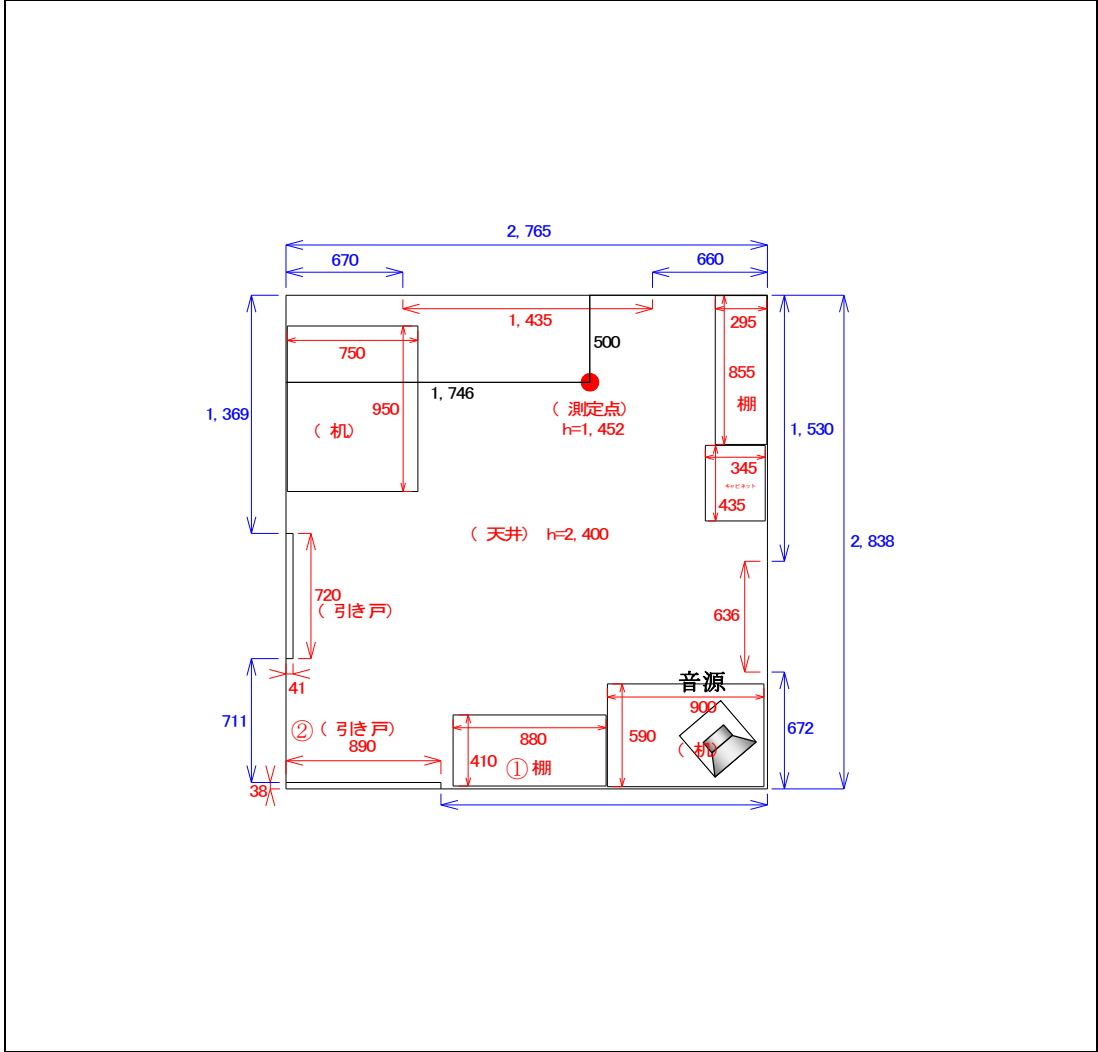


図3. 5 家屋7 がたつき建具リスト

周波数 [Hz]	がたつきのあった建具
15 ~ 20	
21 ~ 30	①対象建具:アルミ製(H1135×W792)
31 ~ 40	②障子:木製(H1115×W517)
41 ~ 50	②障子:木製(H1115×W517)
51 ~ 60	②障子:木製(H1115×W517), 壁
61 ~ 70	②障子:木製(H1115×W517), 蛍光灯
71 ~ 80	②障子:木製(H1115×W517), 蛍光灯
81 ~ 90	②障子:木製(H1115×W517), 壁, スーツケース
91 ~ 100	②障子:木製(H1115×W517), 壁, 蛍光灯
101 ~ 110	②障子:木製(H1115×W517), 壁
111 ~ 120	②障子:木製(H1115×W517), 壁
121 ~ 130	②障子:木製(H1115×W517)
131 ~ 140	②障子:木製(H1115×W517), 壁
141 ~ 150	②障子:木製(H1115×W517)
151 ~ 160	②障子:木製(H1115×W517)
161 ~ 170	②障子:木製(H1115×W517)
171 ~ 180	②障子:木製(H1115×W517)
181 ~ 190	②障子:木製(H1115×W517)
191 ~ 200	②障子:木製(H1115×W517)

※建具の番号は下図に対応。寸法はmm。

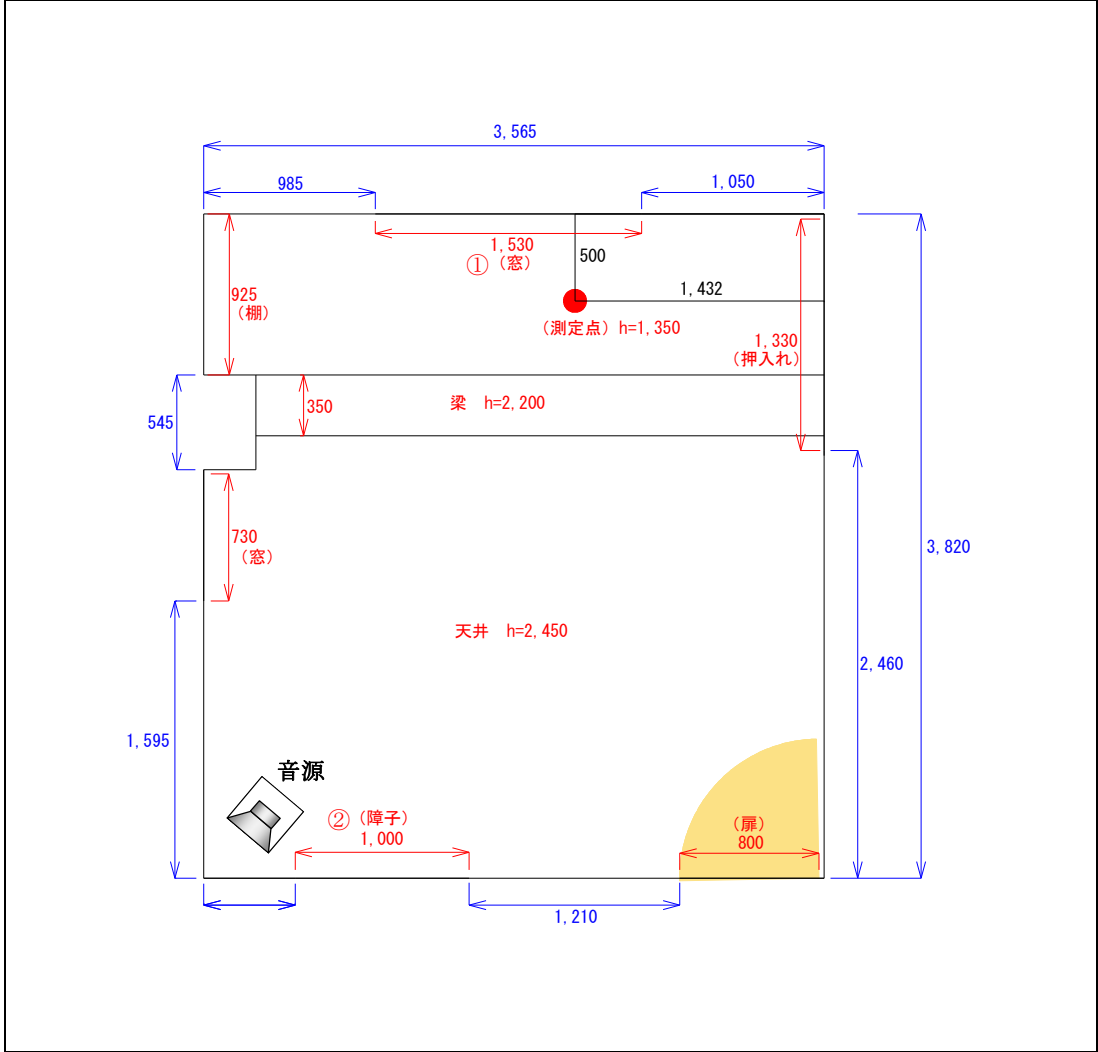


図3. 6 家屋11 がたつき建具リスト

周波数 [Hz]	がたつきのあった建具
15 ~ 20	
21 ~ 30	
31 ~ 40	
41 ~ 50	①出入口引戸: 木製(H1790×W827)
51 ~ 60	①出入口引戸: 木製(H1790×W827)
61 ~ 70	換気扇
71 ~ 80	
81 ~ 90	
91 ~ 100	
101 ~ 110	
111 ~ 120	①出入口引戸: 木製(H1790×W827)
121 ~ 130	
131 ~ 140	①出入口引戸: 木製(H1790×W827)
141 ~ 150	
151 ~ 160	
161 ~ 170	
171 ~ 180	
181 ~ 190	
191 ~ 200	

※建具の番号は下図に対応。寸法はmm。

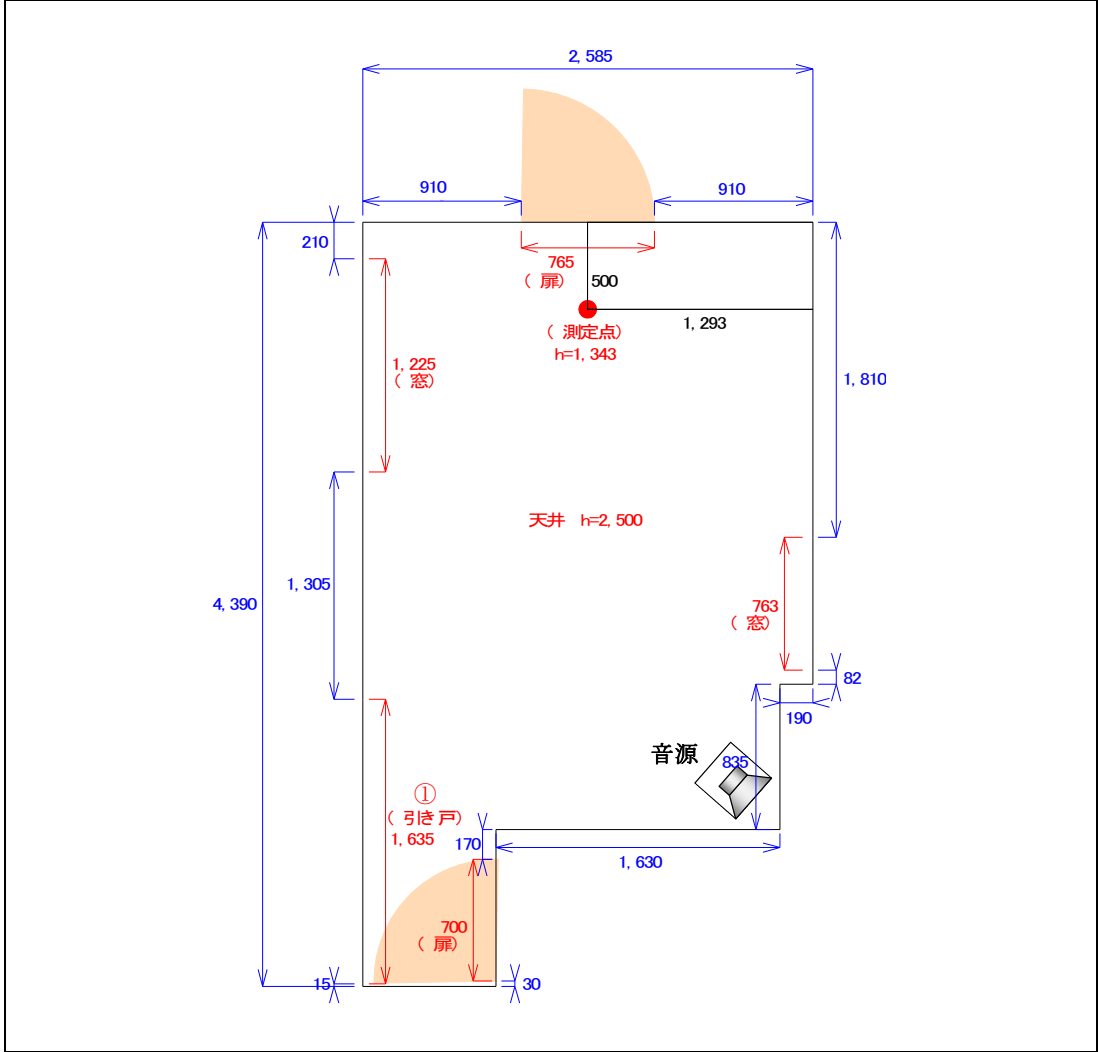


図3. 7 家屋12 がたつき建具リスト



周波数 [Hz]	がたつきのあった建具
15 ~ 20	①対象建具:アルミ製(H1865×W945), ②出入口引戸:木製(H2035×W810), ③押入扉:木製(H2000×W300)
21 ~ 30	②出入口引戸:木製(H2035×W810), ③押入扉:木製(H2000×W300)
31 ~ 40	①対象建具:アルミ製(H1865×W945), ②出入口引戸:木製(H2035×W810), ③押入扉:木製(H2000×W300)
41 ~ 50	①対象建具:アルミ製(H1865×W945), ②出入口引戸:木製(H2035×W810), ③押入扉:木製(H2000×W300), 天井
51 ~ 60	②出入口引戸:木製(H2035×W810), 蛍光灯
61 ~ 70	②出入口引戸:木製(H2035×W810), 天井
71 ~ 80	③押入扉:木製(H2000×W300), 天井, 蛍光灯
81 ~ 90	①対象建具:アルミ製(H1865×W945), ③押入扉:木製(H2000×W300)
91 ~ 100	③押入扉:木製(H2000×W300)
101 ~ 110	蛍光灯
111 ~ 120	②出入口引戸:木製(H2035×W810), 蛍光灯, 火災警報器
121 ~ 130	蛍光灯, 火災警報器
131 ~ 140	蛍光灯, 火災警報器
141 ~ 150	蛍光灯, 火災警報器
151 ~ 160	蛍光灯, 火災警報器
161 ~ 170	蛍光灯, 火災警報器
171 ~ 180	火災警報器
181 ~ 190	火災警報器
191 ~ 200	

※建具の番号は下図に対応。寸法はmm。

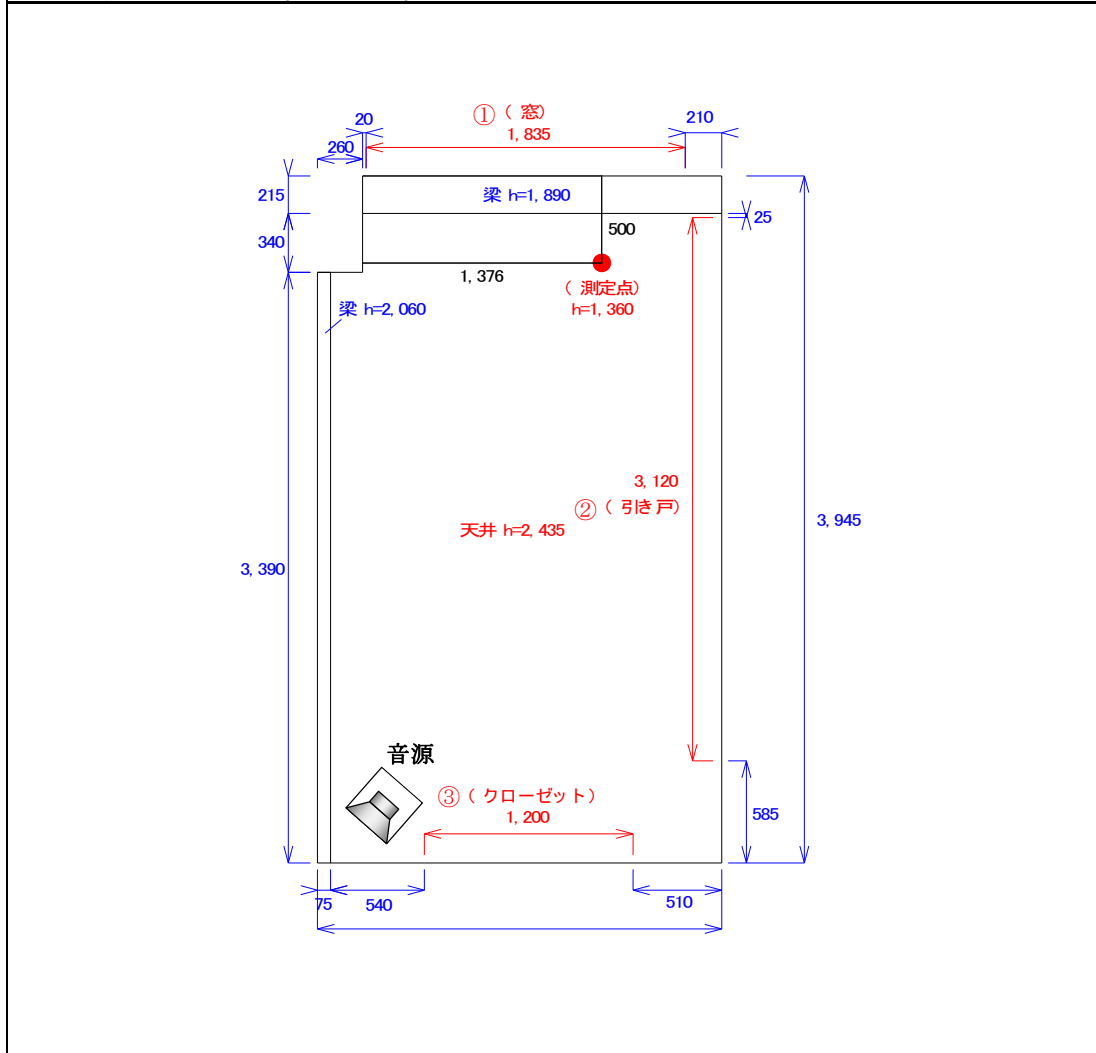


図3. 8 実態調査家屋 がたつき建具リスト