

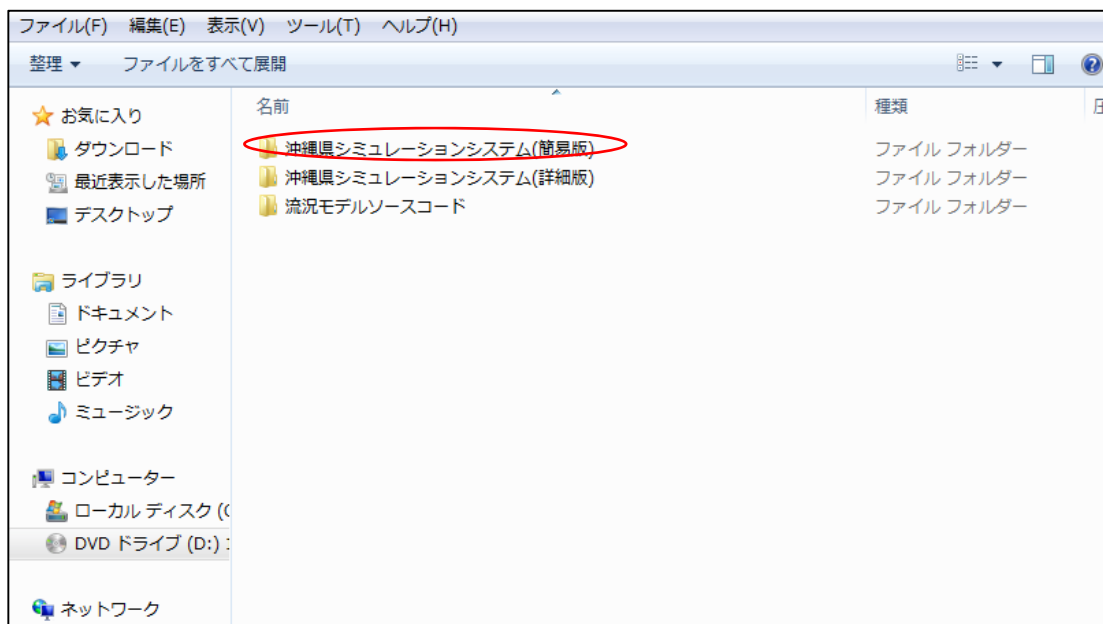
沖縄県沿岸域における流況シミュレーションシステム ユーザーマニュアル確認方法

手順1：沖縄県環境政策課へ申請を行った DVD ディスクをお手持ちのパソコンにセットします。

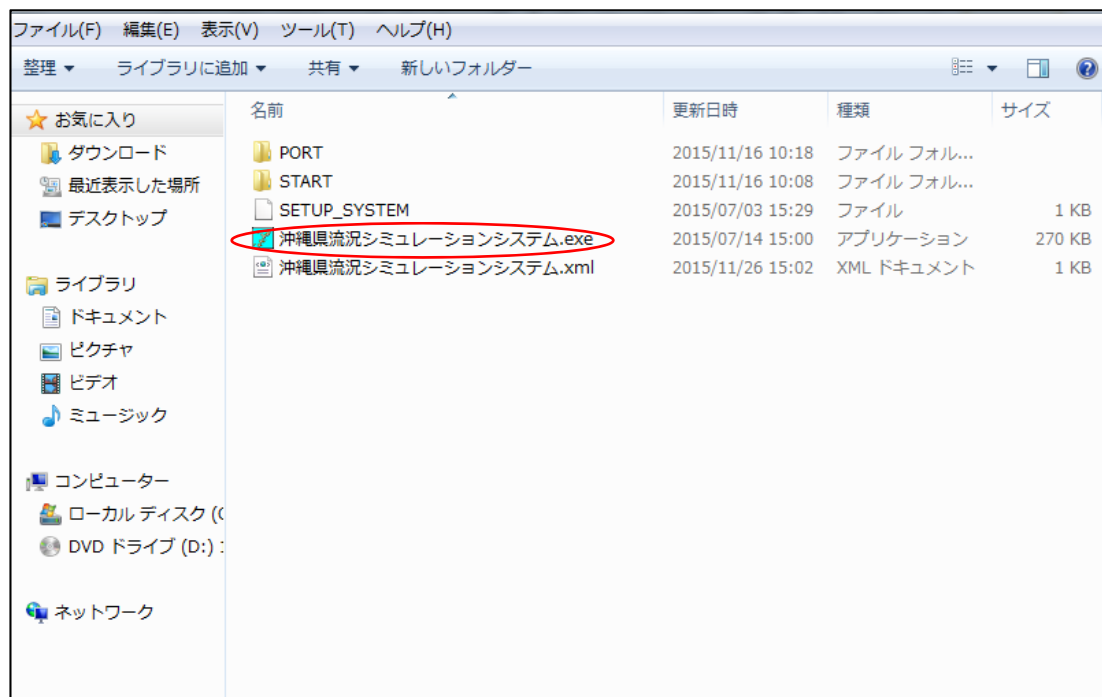
手順2：ディスクを開くと、「沖縄県シミュレーションシステム.zip」というファイルがあります。

手順3：「沖縄県シミュレーションシステム.zip」のファイルを解凍し、お手持ちのパソコンの任意の場所に保存します。

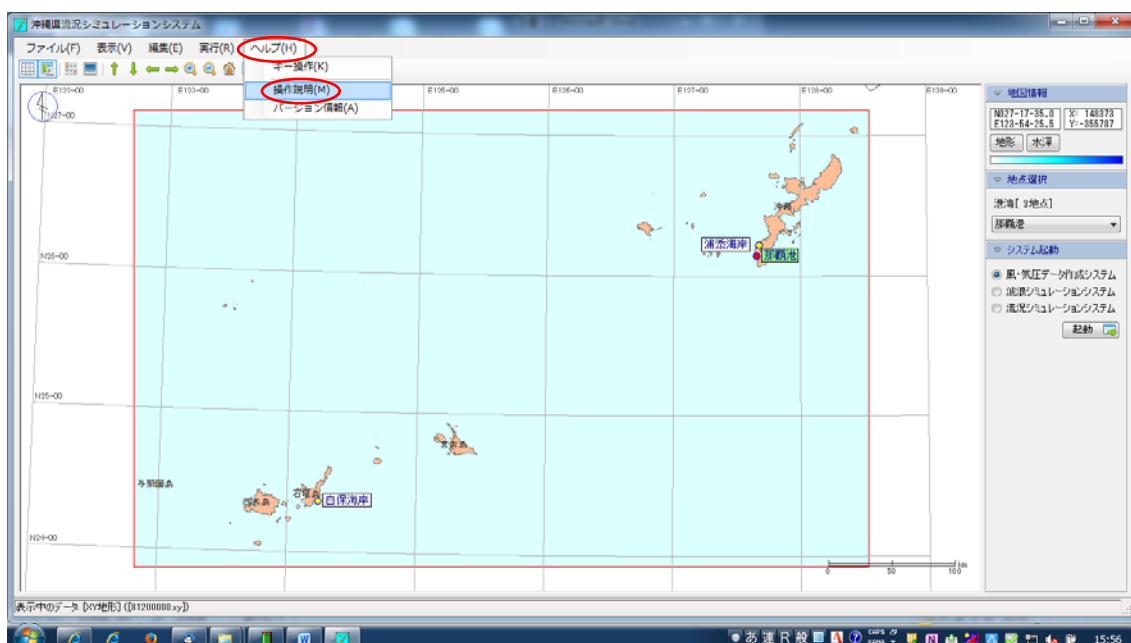
手順4：保存場所から：「沖縄県シミュレーションシステム」のファイルをクリックし、「沖縄県シミュレーションシステム（簡易版）」のフォルダをクリックします。



手順5：「沖縄県シミュレーションシステム（簡易版）」のフォルダをクリックすると、下記の画面が出ますので、「沖縄県流況シミュレーションシステム.exe」をクリックしシステムを立ち上げます。



手順6：下記の画面が出たら、画面の「ヘルプ」、「操作説明」をクリックします。



手順7 : pdf ファイルの「沖縄県流況シミュレーションシステムユーザーマニュアル」が立ち上がります。

