

沖縄北部地域 NO. 2



亜熱帯広葉樹林に囲まれた世界遺産 今帰仁城跡（今帰仁村）

【対象市町村】

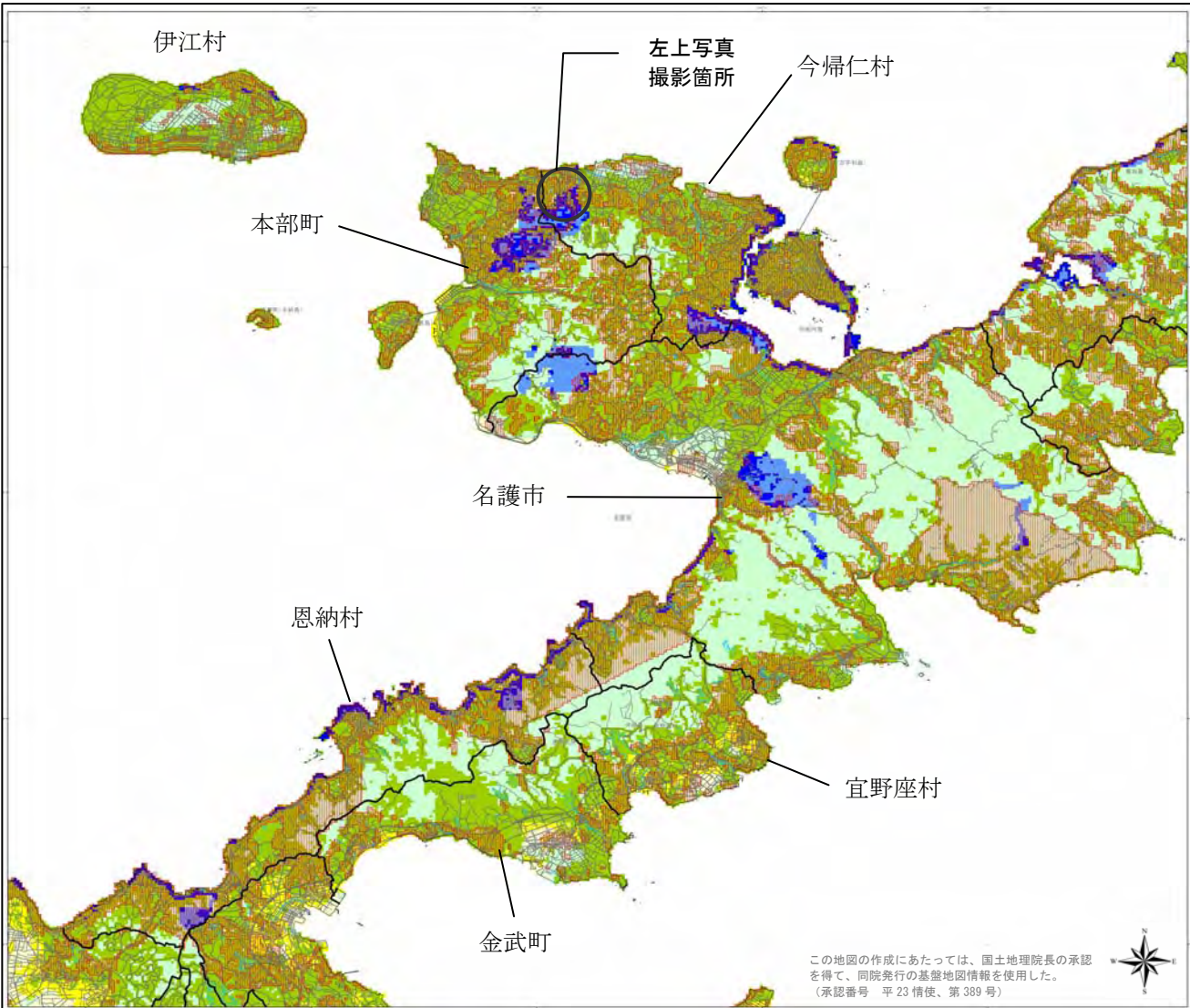
今帰仁村、本部町、名護市、伊江村、宜野座村、
金武町、恩納村

凡例

- 行政区画境界線
- 水涯線
- 海岸線
- 道路線

基本ゾーニング		自然資源の集積(保護・保全の評価)			
		評価SA 必要性 特高	評価A 必要性 高	評価B 必要性 中	評価C 必要性 低
		自然環境を 厳正に守る ゾーン	自然環境を 守り育て利 用するゾーン	森林緑地の 持続可能な 利用を図る ゾーン	身近な緑地 環境を創出 するゾーン
再生・創出の 評価	評価Ⅰ 重要度・ 荒廃度 高	SA I	AI	BI	CI
	評価Ⅱ 重要度・ 荒廃度 低	SA II	A II	B II	C II

地域振興・文化の森づくりゾーン

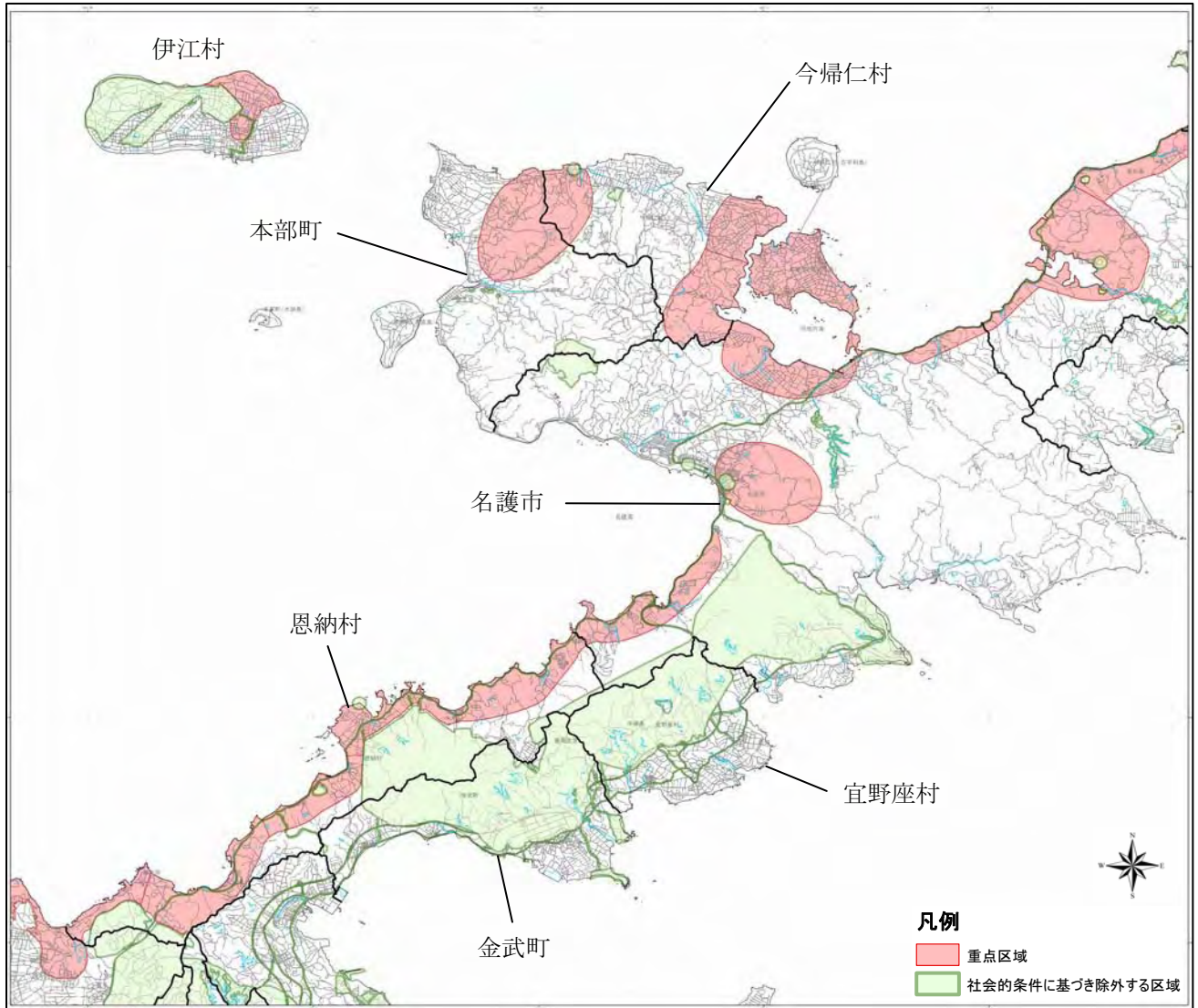


管理目標別ゾーニング図 沖縄北部地域 NO.2

■北部地域 NO.2のゾーン別管理目標

ゾーン名	区分 (ゾーンタイプ)	管理目標	ゾーン名	区分 (ゾーンタイプ)	管理目標
自然環境を厳正に守るゾーン	SA I	自然環境を厳正に保護し再生させる	森林緑地の持続可能な利用を図るゾーン	BI	・自然環境の再生に努めながら、持続可能な森林整備、農業生産、観光利用を進めます。 ・集落や農地周辺の在来種による緑化を進め、森林緑地を増やします。
	SA II	自然環境を厳正に保護する		BI II	・良好な常緑広葉樹林等の自然林や二次林を守ります。 ・良好な自然環境を守りながら、持続可能な森林整備、農業生産、観光利用を進めます。
自然環境を積極的に再生させるゾーン	AI I	自然環境を積極的に再生させ利用する	身近な緑地環境を創出するゾーン	CI I	・市街地、集落、漁港、工場の周辺や沿道の緑化を進め、緑地を増やします。 ・ギンネム林や二次草原(ススキ等)の荒地は在来種による緑化を進めます。
	AI II	自然環境を保全して利用する		CI II	・集落周辺や鉱山、採土場等の荒地周辺の緑化を進め、さらに緑地を増やします。
地域振興・文化の森づくりゾーン	地域振興、文化振興と快適な暮らしを目的とする森林緑地を創出する	・基本ゾーニングの管理目標を踏まえながら、農林水産業や観光、沖縄らしい歴史的・文化的景観づくりを強調した緑化にも配慮します。	緑の回廊ゾーン	緑化と保全活動を重点的に推進し、緑の回廊を創出する	本地域に該当するゾーンはありません。

この地図の作成にあたっては、国土地理院長の承認を得て、同院発行の基盤地図情報を使用しました。(承認番号 平 23 情使、第 389 号)



■重点区域図 沖縄北部地域 NO.2