

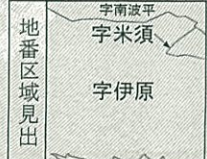
(有)三拓産業
最終処分場跡地

560-1

地区外

地区外

地区外



+10622.228

請求部分	所在	糸満市字伊原伊原原				地番	560番1			
出力縮尺	1/1000	精度区分	乙一	座標系番号又は記号	XV	分類	地図(法第14条第1項)		種類	地籍図
作成年月日					備付年月日(原図)			補記事項		

これは地図に記載されている内容を証明した書面である。

平成28年4月11日
那覇地方務局

登記官

田原教靖



申請番号：44-1
(1/1)

産業廃棄物埋立平面図

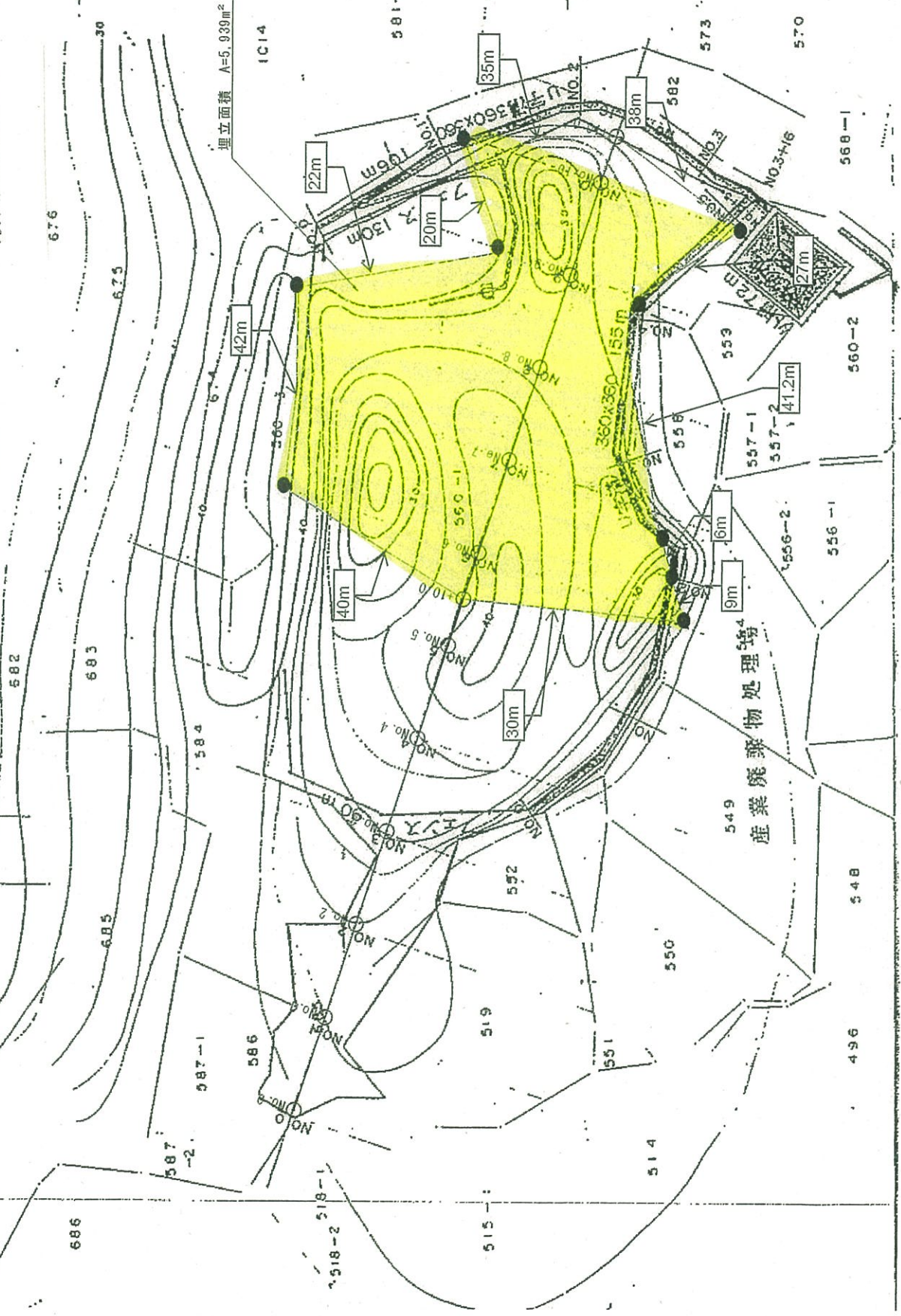
S=1/400

(有)三拓産業
最終処分場跡地

677

679

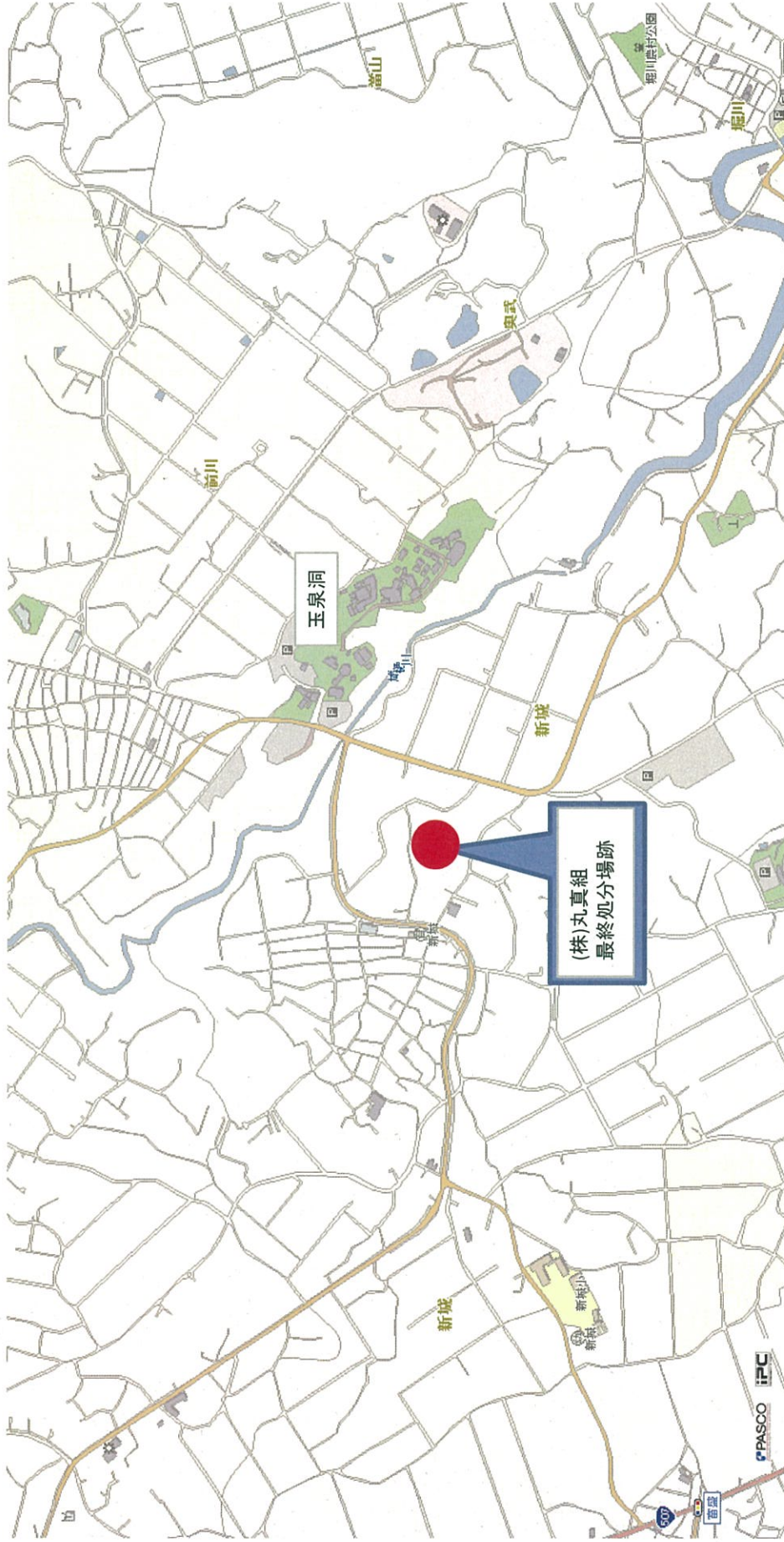
680

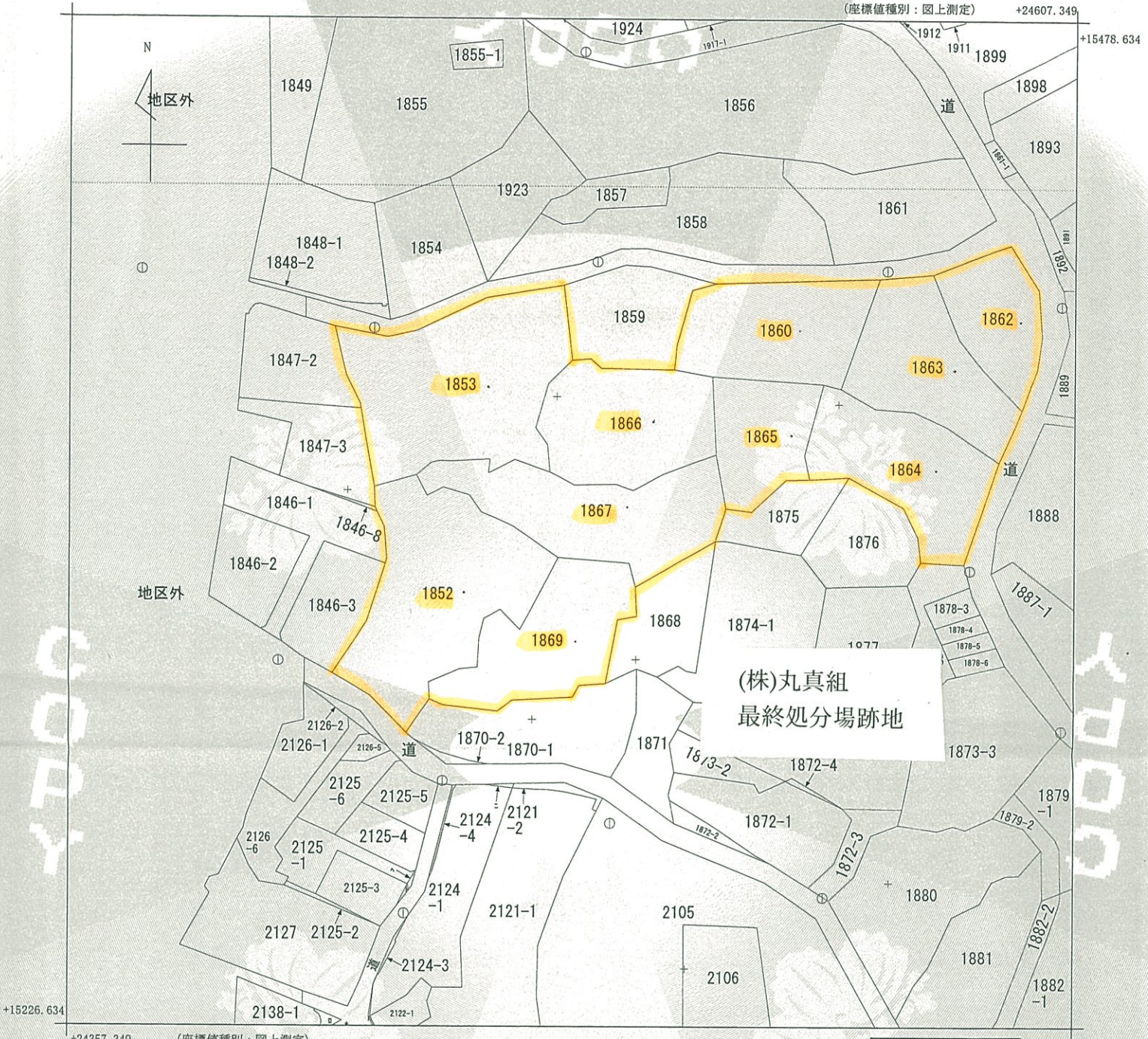


産業廃棄物処理場

項目名	産業廃棄物埋立平面図
作成年月	平成24年7月
縮尺	1/400
図面番号	
会社名	
製図者	

株式会社丸真組 最終処分場跡地位置図(島尻郡八重瀬町字新城イマ一原1852番、他9筆)





(株)丸真組
 最終処分場跡地

地番区域見出し
 字新城

請求部	所在	鳥尻郡八重瀬町字新城イマー原			地番	1867番				
出力縮尺	1/1000	精度区分	乙一	座標系番号又は記号	XV	分類	地図(法第14条第1項)		種類	地籍図
作成年月日				備付年月日(原図)				補記事項		

これは地図に記載されている内容を証明した書面である。

平成28年4月11日
 那覇地方務局

申請番号：44-4
 (1/1)

登記官

田原教靖



公用