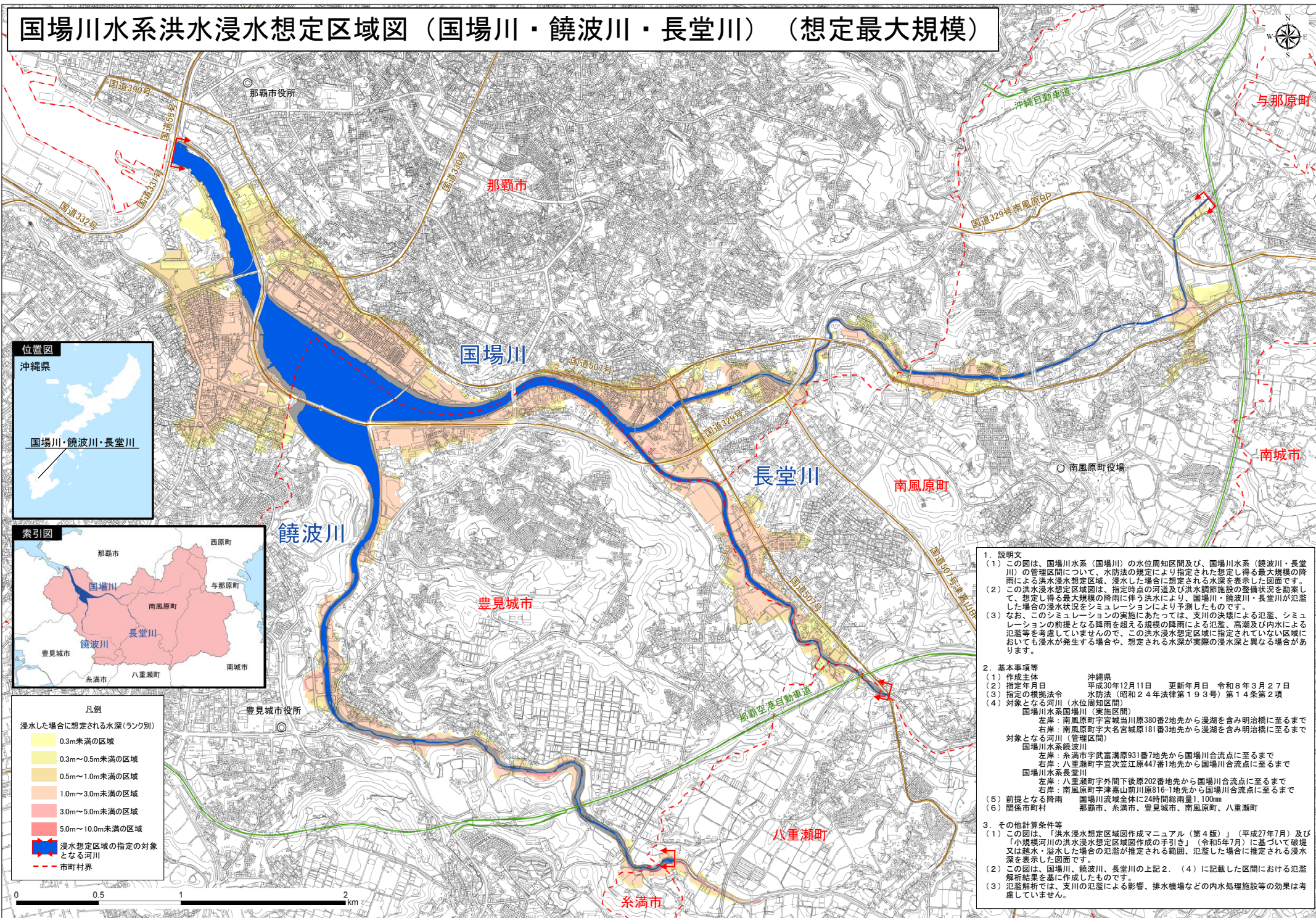


国場川水系洪水浸水想定区域図（国場川・饒波川・長堂川）（想定最大規模）



凡例

浸水した場合に想定される水深(ランク別)
0.3m未満の区域
0.3m~0.5m未満の区域
0.5m~1.0m未満の区域
1.0m~3.0m未満の区域
3.0m~5.0m未満の区域
5.0m~10.0m未満の区域
浸水想定区域の指定の対象となる河川
市町村界

1. 説明文
 - (1) この図は、国場川水系（国場川）の水位周知区間及び、国場川水系（饒波川・長堂川）の管理区間について、水防法の規定により指定された想定し得る最大規模の降雨による洪水浸水想定区域、浸水した場合に想定される水深を表示した図面です。
 - (2) この洪水浸水想定区域図は、指定時点の河道及び洪水調節施設の整備状況を勘案して、想定し得る最大規模の降雨に伴う洪水により、国場川・饒波川・長堂川が氾濫した場合の浸水状況をシミュレーションにより予測したものです。
 - (3) なお、このシミュレーションの実施にあたっては、支川の決壊による氾濫、シミュレーションの前提となる降雨を超える規模の降雨による氾濫、高潮及び内水による氾濫等を考慮していませんので、この洪水浸水想定区域に指定されていない区域においても浸水が発生する場合や、想定される水深が実際の浸水深と異なる場合があります。
2. 基本事項等

(1) 作成主体	沖縄県
(2) 指定年月日	平成30年12月11日 更新年月日 令和8年3月27日
(3) 指定の根拠法令	水防法（昭和24年法律第193号）第14条第2項
(4) 対象となる河川（水位周知区間）	国場川水系国場川（実施区間） 左岸：南風原町宇宮城当川原380番2地先から漫漶を含み明治橋に至るまで 右岸：南風原町宇大名城原181番3地先から漫漶を含み明治橋に至るまで
対象となる河川（管理区間）	国場川水系饒波川 左岸：糸満市宇武富溝原931番7地先から国場川合流点に至るまで 右岸：八重瀬町宇直笠江原447番1地先から国場川合流点に至るまで
	国場川水系長堂川 左岸：八重瀬町宇外間下後原202番地先から国場川合流点に至るまで 右岸：南風原町宇津嘉山町川原316地先から国場川合流点に至るまで
3. その他計算条件等
 - (1) この図は、「洪水浸水想定区域作成マニュアル（第4版）」（平成27年7月）及び「小規模河川の洪水浸水想定区域図作成の手引き」（令和5年7月）に基づいて破堤又は越水・溢水した場合の氾濫が推定される範囲、氾濫した場合に推定される浸水深を表示した図面です。
 - (2) この図は、国場川・饒波川・長堂川の上記2.（4）に記載した区間における氾濫解析結果を基に作成したものです。
 - (3) 氾濫解析では、支川の氾濫による影響、排水機場などの内水処理施設等の効果は考慮していません。