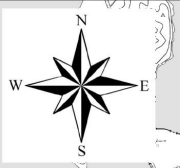


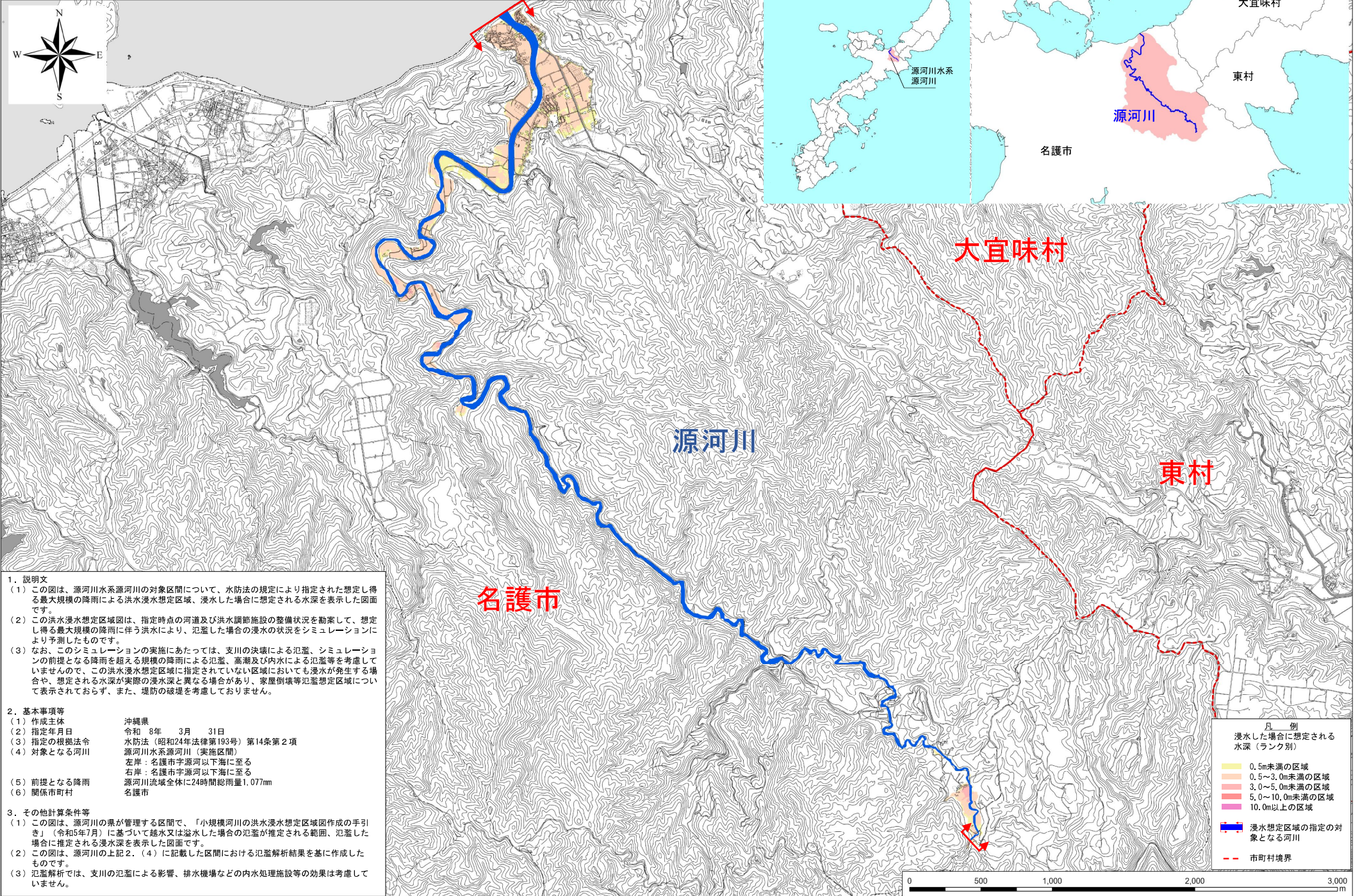
源河川水系源河川洪水浸水想定区域図（想定最大規模）



位置図



索引図



- 1. 説明文**
- この図は、源河川水系源河川の対象区間について、水防法の規定により指定された想定し得る最大規模の降雨による洪水浸水想定区域、浸水した場合に想定される水深を表示した図面です。
 - この洪水浸水想定区域図は、指定時点の河道及び洪水調節施設の整備状況を勘案して、想定し得る最大規模の降雨に伴う洪水により、氾濫した場合の浸水の状況をシミュレーションにより予測したものです。
 - なお、このシミュレーションの実施にあたっては、支川の決壊による氾濫、シミュレーションの前提となる降雨を超える規模の降雨による氾濫、高潮及び内水による氾濫等を考慮していませんので、この洪水浸水想定区域に指定されていない区域においても浸水が発生する場合があります。想定される水深が実際の浸水深と異なる場合があります。家屋倒壊等氾濫想定区域について表示されておらず、また、堤防の破壊を考慮していません。
- 2. 基本事項等**
- | | |
|-------------|--|
| (1) 作成主体 | 沖縄県 |
| (2) 指定年月日 | 令和 8年 3月 31日 |
| (3) 指定の根拠法令 | 水防法（昭和24年法律第193号）第14条第2項 |
| (4) 対象となる河川 | 源河川水系源河川（実施区間）
左岸：名護市宇源河以下海に至る
右岸：名護市宇源河以下海に至る |
| (5) 前提となる降雨 | 源河川流域全体に24時間総雨量1,077mm |
| (6) 関係市町村 | 名護市 |
- 3. その他計算条件等**
- この図は、源河川の県が管理する区間で、「小規模河川の洪水浸水想定区域図作成の手引き」（令和5年7月）に基づいて越水又は溢水した場合の氾濫が推定される範囲、氾濫した場合に推定される浸水深を表示した図面です。
 - この図は、源河川の上記2.（4）に記載した区間における氾濫解析結果を基に作成したものです。
 - 氾濫解析では、支川の氾濫による影響、排水機場などの内水処理施設等の効果は考慮していません。

凡 例

浸水した場合に想定される水深（ランク別）

Yellow	0.5m未満の区域
Orange	0.5～3.0m未満の区域
Red	3.0～5.0m未満の区域
Pink	5.0～10.0m未満の区域
Dark Pink	10.0m以上の区域

Blue line with arrows: 浸水想定区域の指定の対象となる河川

Red dashed line: 市町村境界

