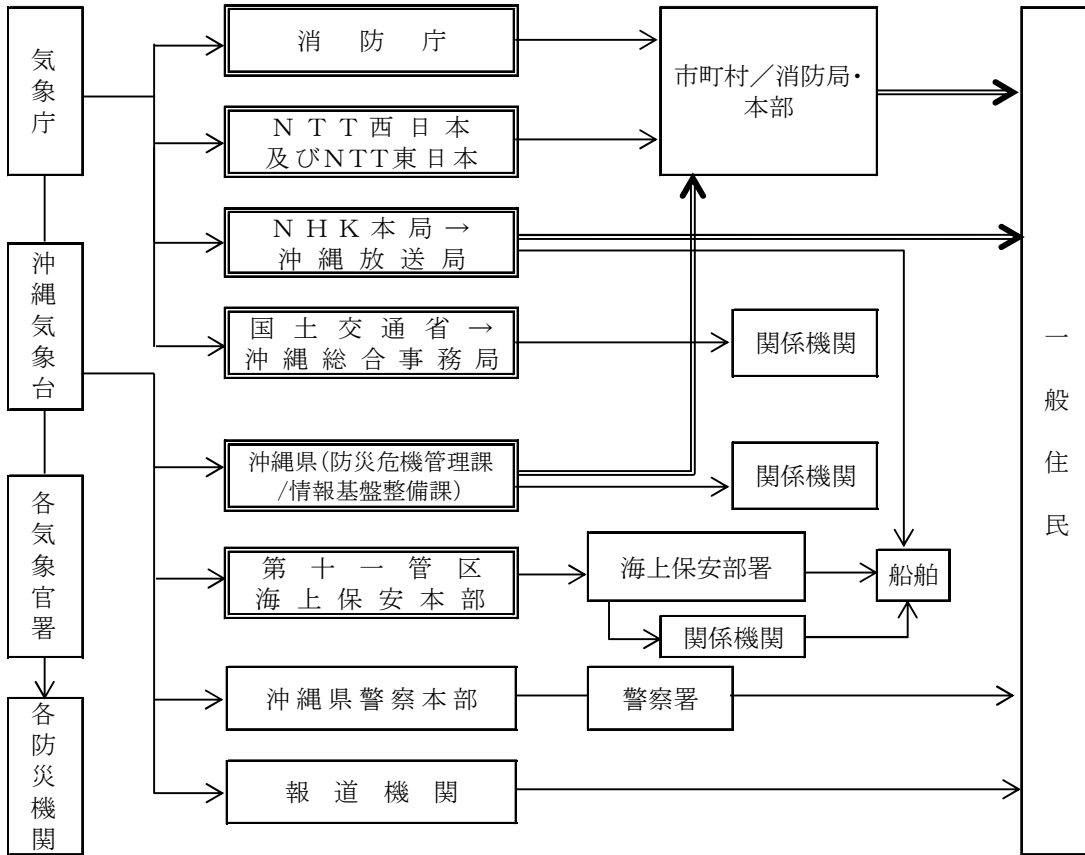


風水害等編 編末図表

- | | |
|-------|-----------------------|
| 編末図－1 | 気象警報等の伝達系統図 |
| 編末図－2 | 火災警報等の伝達系統図 |
| 編末図－3 | 地方海上警報等の伝達系統図 |
| 編末図－4 | 土砂災害警戒情報の伝達系統図 |
| 編末図－5 | 異常現象発見者の通報系統図 |
| 編末図－6 | 空港災害応急対策組織及び緊急通報連絡系統図 |
| 編末図－7 | 不発弾処理業務のながれ図 |
| 編末表－1 | 沖縄気象台管内警報発表基準 |
| 編末表－2 | 沖縄気象台管内注意報発表基準 |

編末図－1 気象警報等の伝達系統図

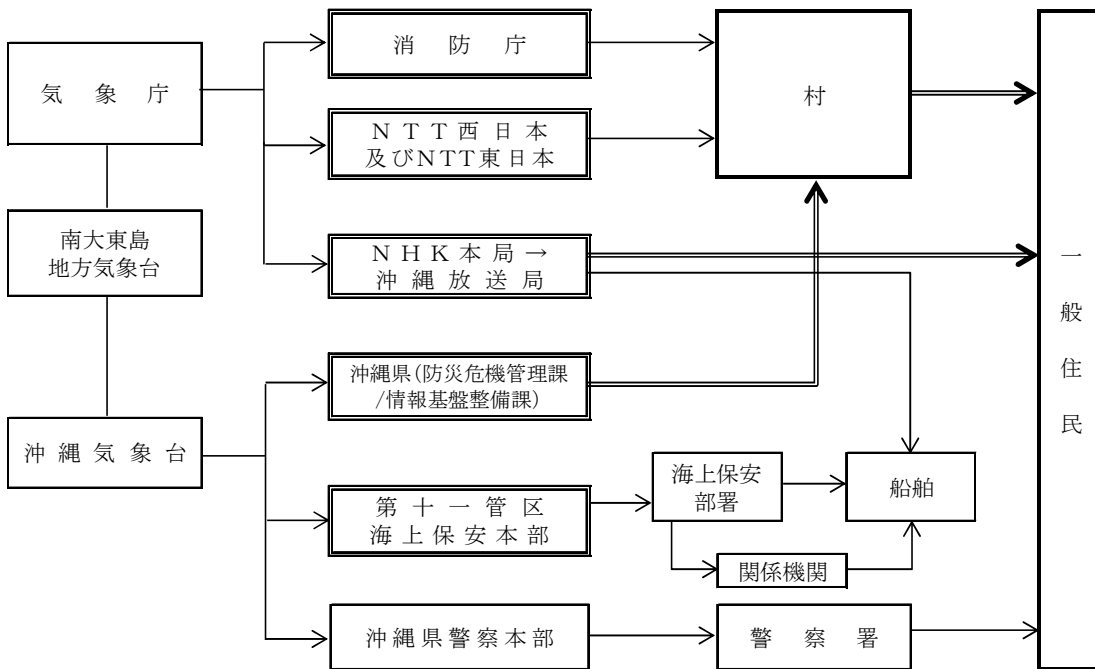
【沖縄本島地方】



※ 二重線の経路は、気象業務法第15条の2によって、特別警報の通知もしくは周知の措置が義務づけられている伝達経路。

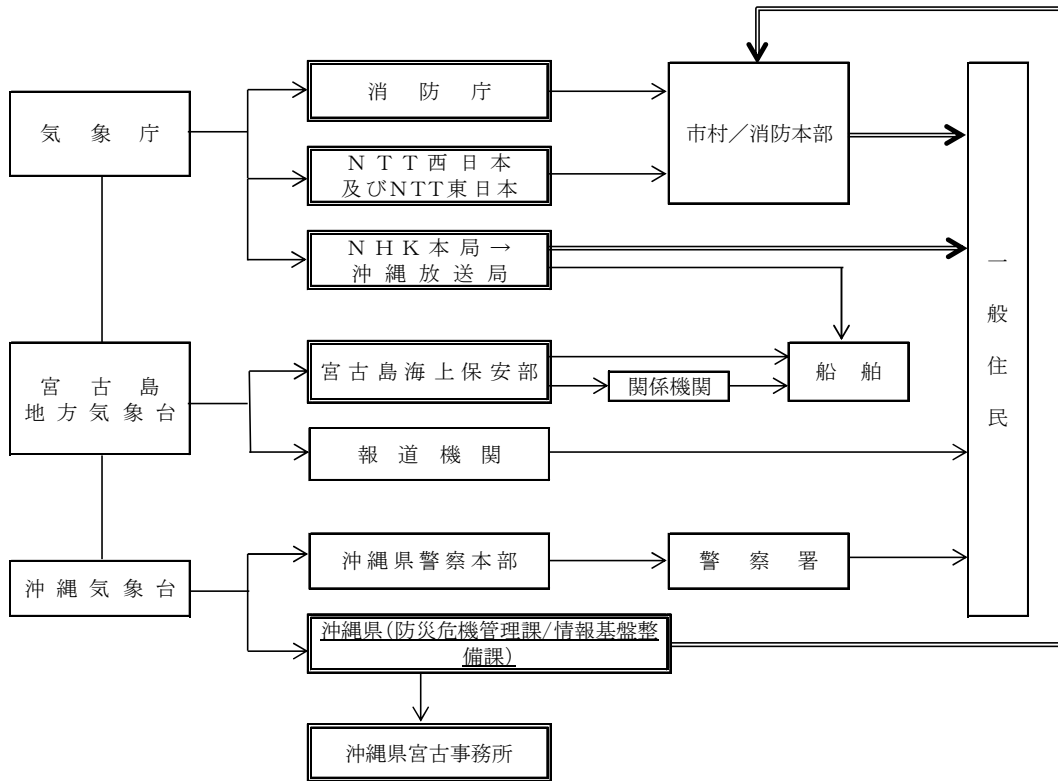
※ 二重枠で囲まれている機関は、気象業務法施行令第8条第1号の規定に基づく法定伝達先。

【大東島地方】

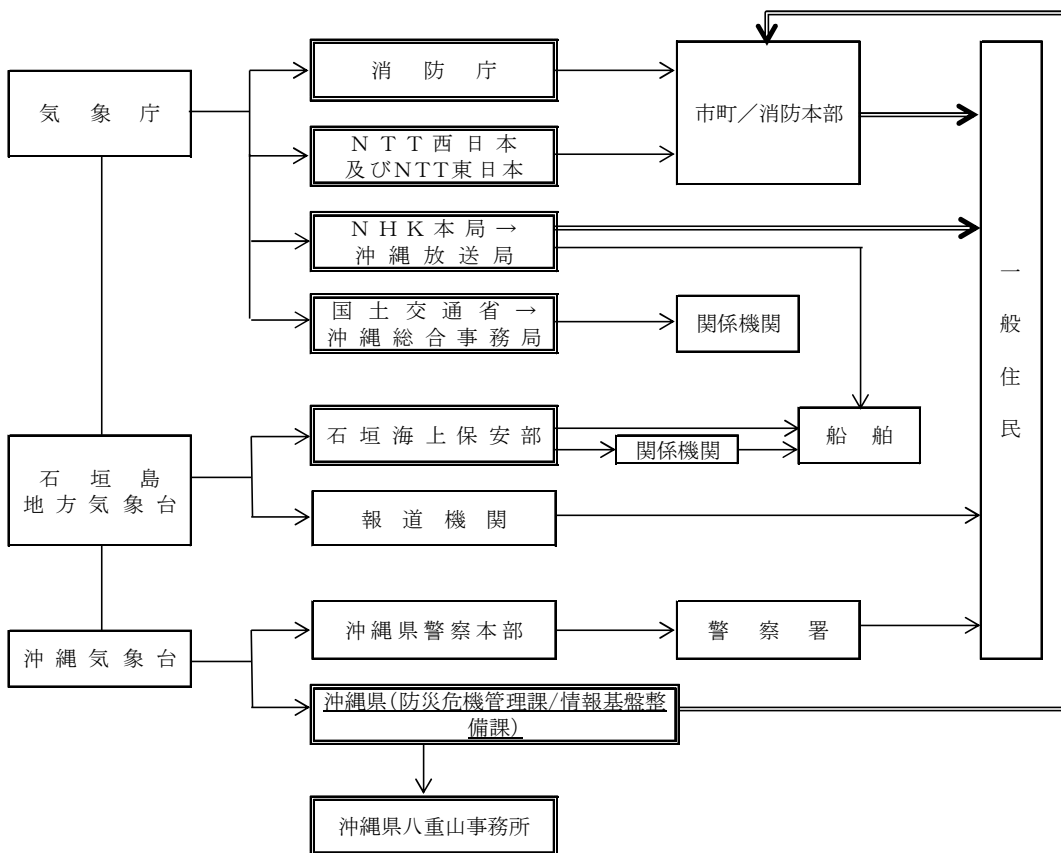


風水害等編 編末図表

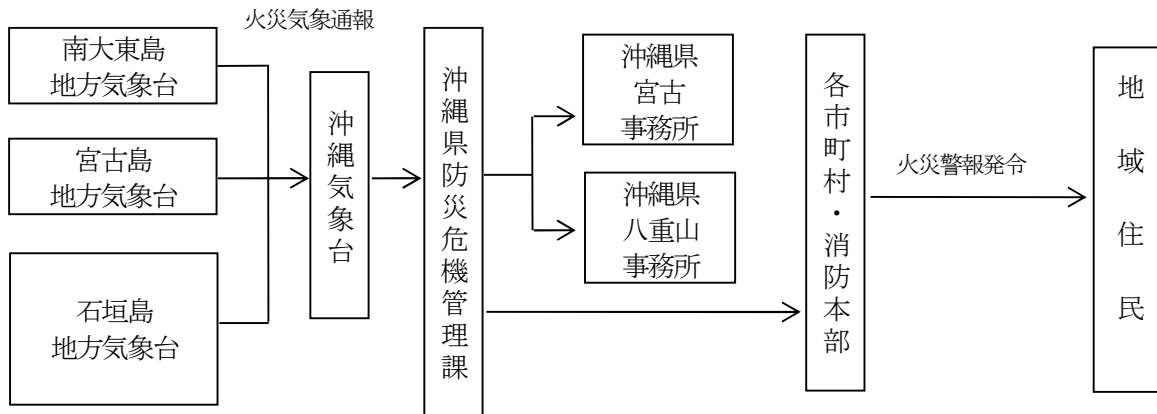
【宮古島地方】



【八重山地方】



編末図－２ 火災警報等の伝達系統図

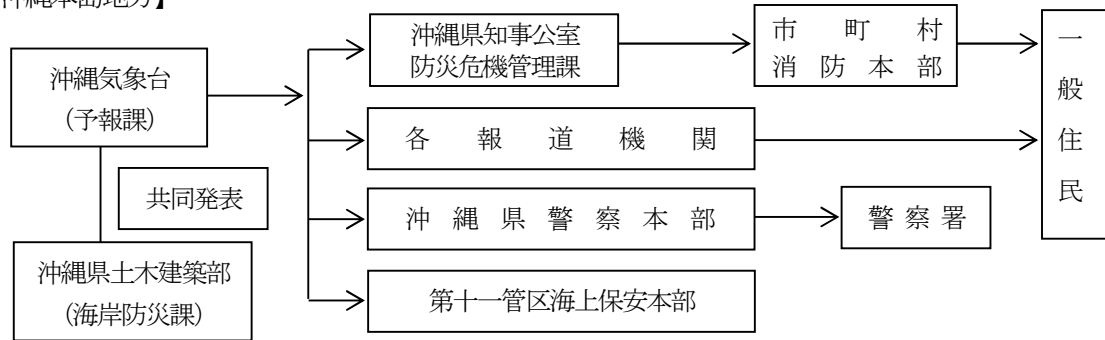


編末図－３ 地方海上警報等の伝達系統図

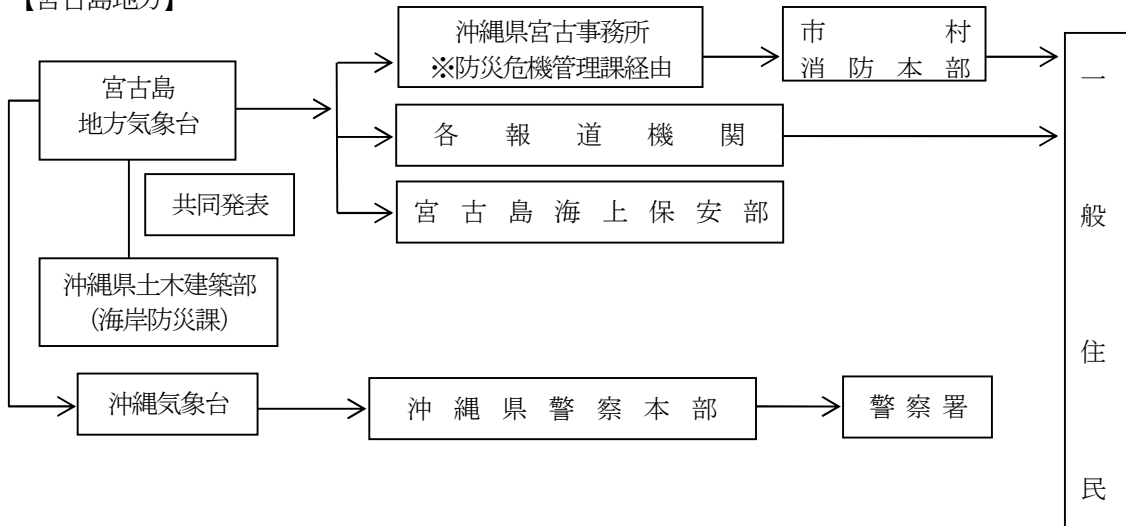


編末図－4 土砂災害警戒情報の伝達系統図

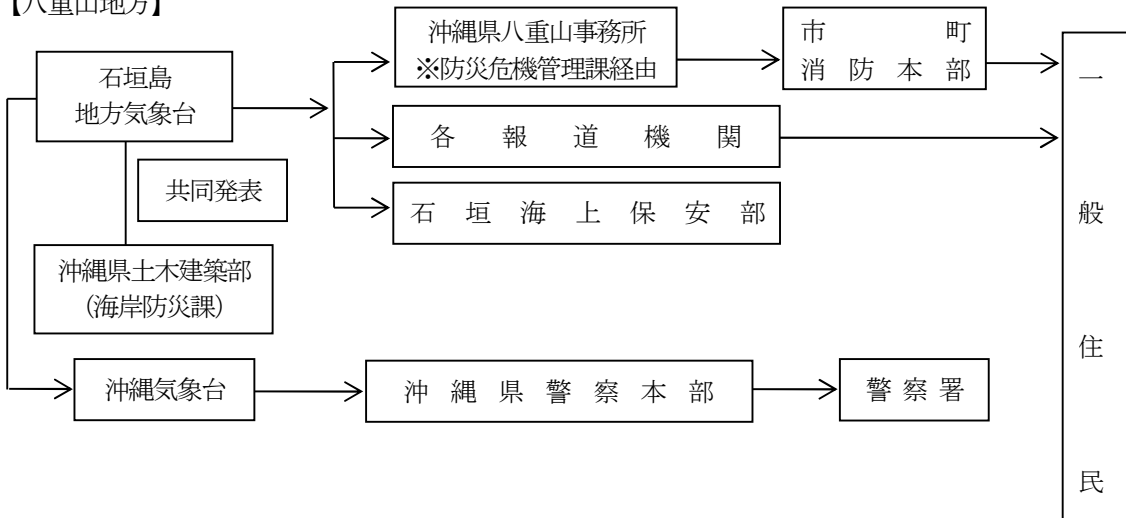
【沖縄本島地方】



【宮古島地方】

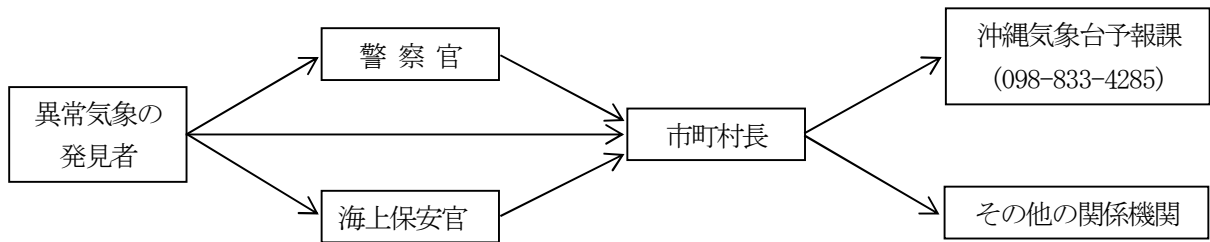


【八重山地方】

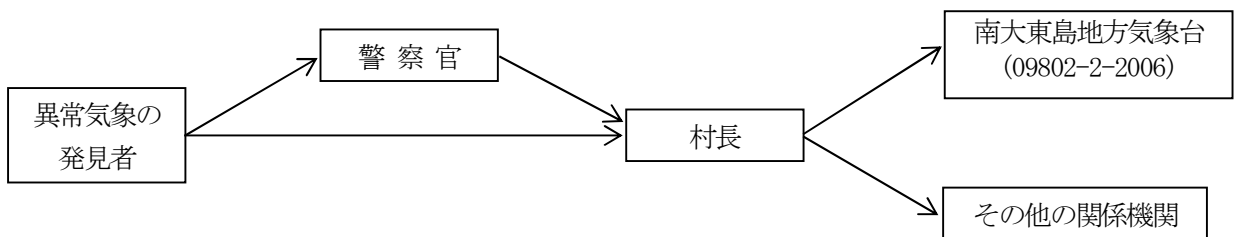


編末図－5 異常現象発見者の通報系統図

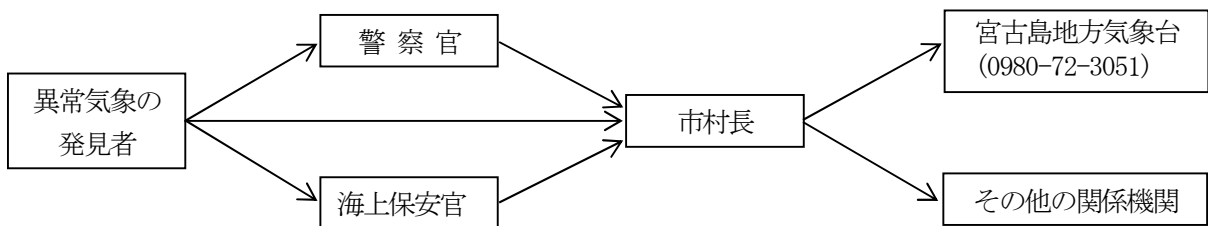
【沖縄本島地方と周辺離島】



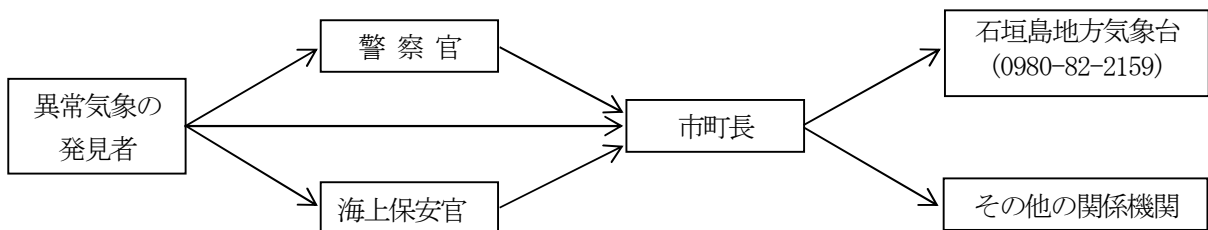
【南大東村及び北大東村】



【沖縄県宮古事務所管内】



【沖縄県八重山事務所管内】



編末図－6 空港災害応急対策組織及び緊急通報連絡系統図

(1) 下地島空港災害応急対策組織及び緊急通報連絡系統図

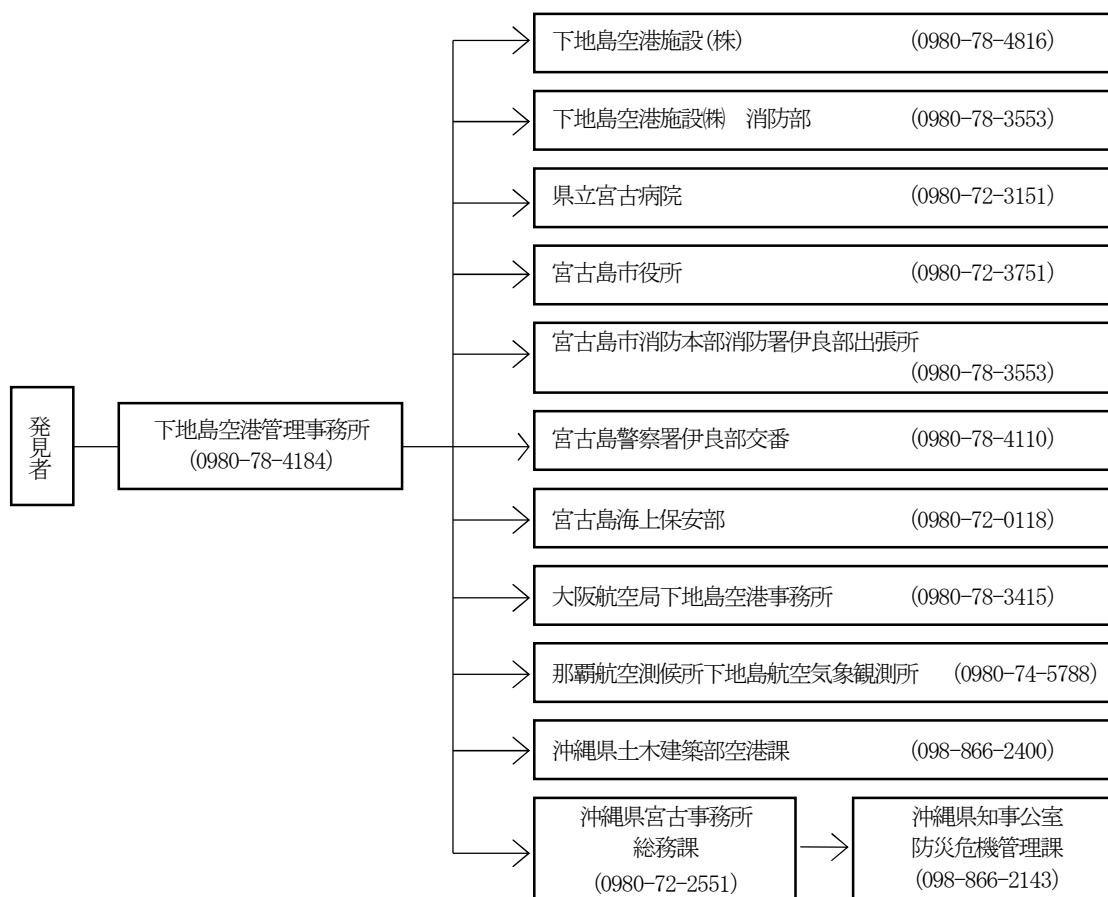
下地島空港消火救難隊

隊長：下地島空港管理事務所長

副隊長：下地島空港施設(株)社長

班名	構成機関
通報連絡班	・下地島空港管理事務所 ・大阪航空局下地島空港事務所 ・那覇航空測候所下地島航空気象観測所
消火救難班	・下地島空港施設(株)消防部 ・県立宮古病院 ・下地島空港管理事務所 ・宮古島市消防本部消防署伊良部出張所
警備班	・宮古島警察署伊良部交番 ・下地島空港施設(株)

緊急通報連絡系統図



(2) 宮古空港災害応急対策組織及び緊急通報連絡系統図

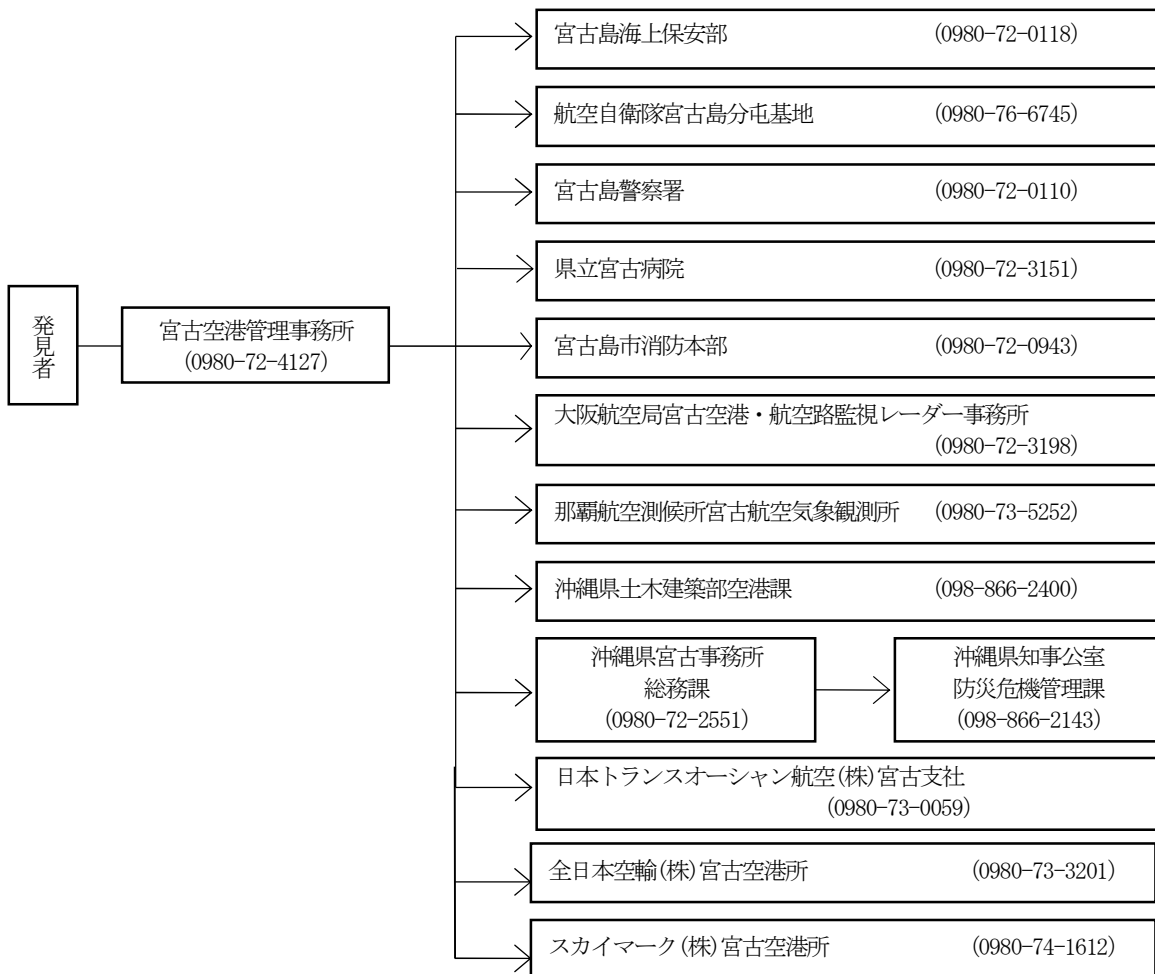
宮古空港消火救難隊

隊長：宮古島市長

副隊長：宮古島市空港課長

班名	構成機関
通報連絡班	<ul style="list-style-type: none"> 大阪航空局宮古空港 宮古空港管理事務所 航空路監視レーダー事務所
消火救難班	<ul style="list-style-type: none"> 宮古島市消防本部 宮古空港管理事務所 J T Aサザンスカイサービス(株)宮古空港所 (有)エアー宮古空港所 日本トランスオーシャン航空(株)宮古支社 スカイマーク(株)宮古空港所
警備班	<ul style="list-style-type: none"> 宮古島警察署 宮古空港ターミナルビル(株) 宮古空港管理事務所 (有)宮古ビル管理 (株)りゅうせきロジコム宮古物流センター

緊急通報連絡系統図



(3) 石垣空港災害応急対策組織及び緊急通報連絡系統図

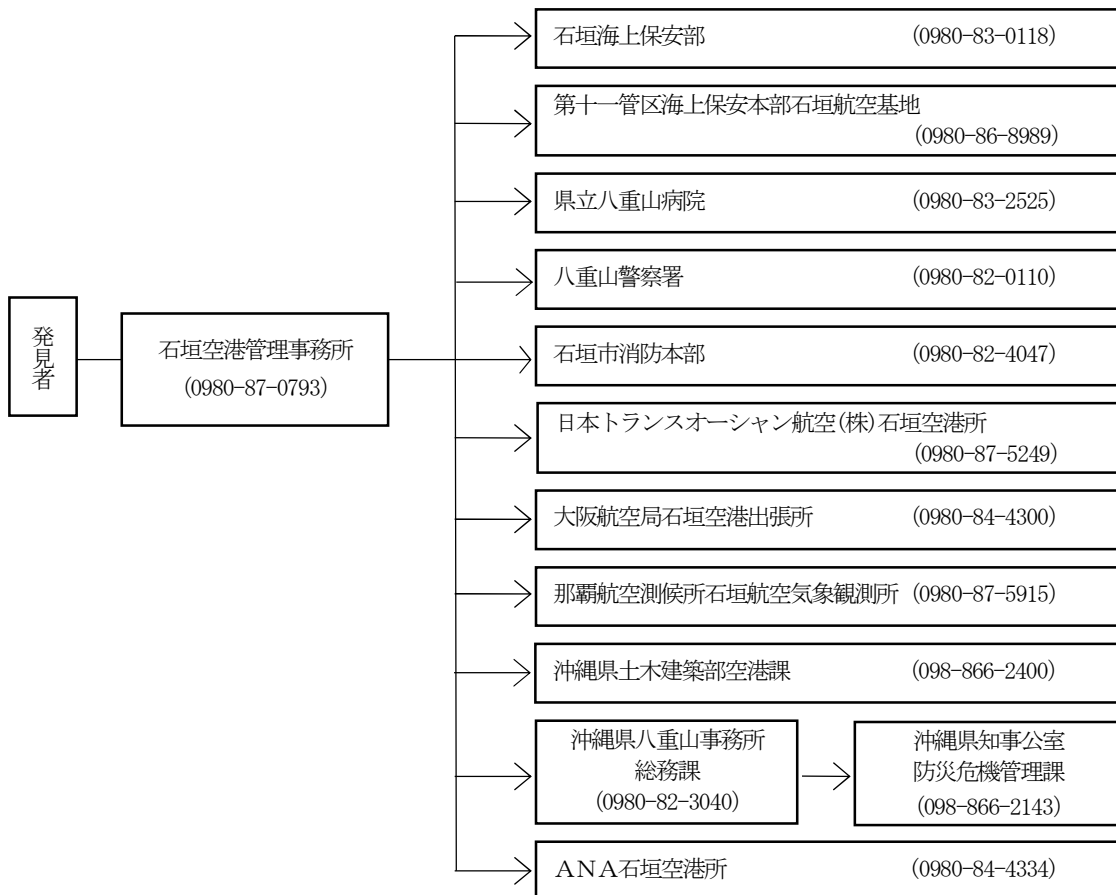
石垣空港消火救難隊

隊長：石垣市長

副隊長：石垣市空港課長

班名	構成機関
通報連絡班	・大阪航空局石垣空港出張所 ・石垣空港管理事務所
消火救難班	・石垣市消防本部空港出張所 ・石垣市消防本部 ・県立八重山病院 ・日本トランスオーシャン航空(株)石垣空港所
警備班	・八重山警察署 ・石垣空港管理事務所 ・J T A石垣空港所 ・ANA石垣空港所

緊急通報連絡系統図



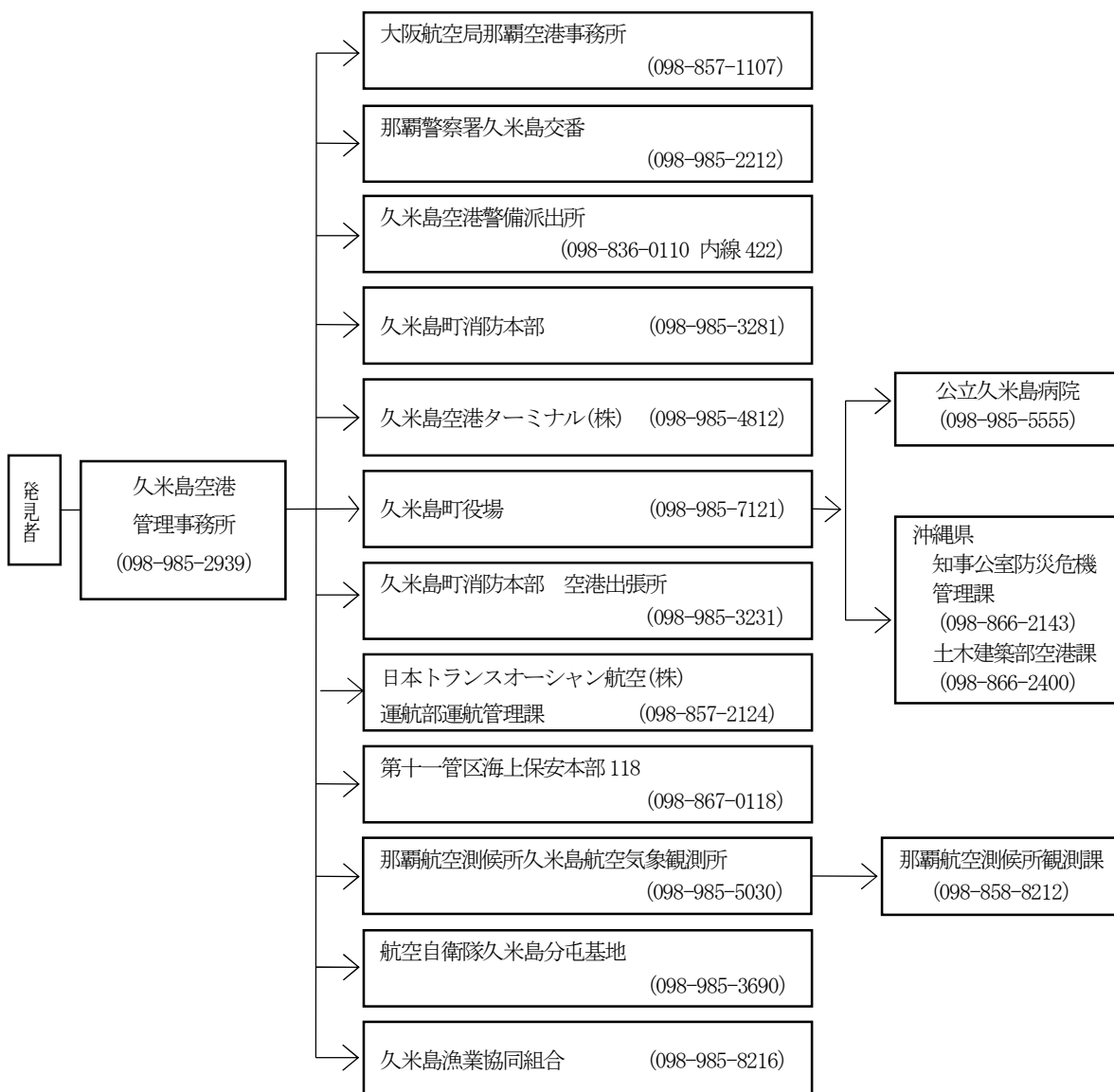
(4) 久米島空港災害応急対策組織及び緊急通報連絡系統図

久米島空港消火救難隊

隊長：久米島空港管理事務所長

班名	構成機関
通報連絡班	・久米島空港管理事務所
消火救護班	・久米島空港管理事務所 ・久米島町消防本部（久米島町消防団）
警戒班	・那覇警察署久米島交番 ・久米島町役場
協力班	・公立久米島病院

緊急通報連絡系統図



(5) 南大東空港災害応急対策組織及び緊急通報連絡系統図

南大東空港消火救難隊

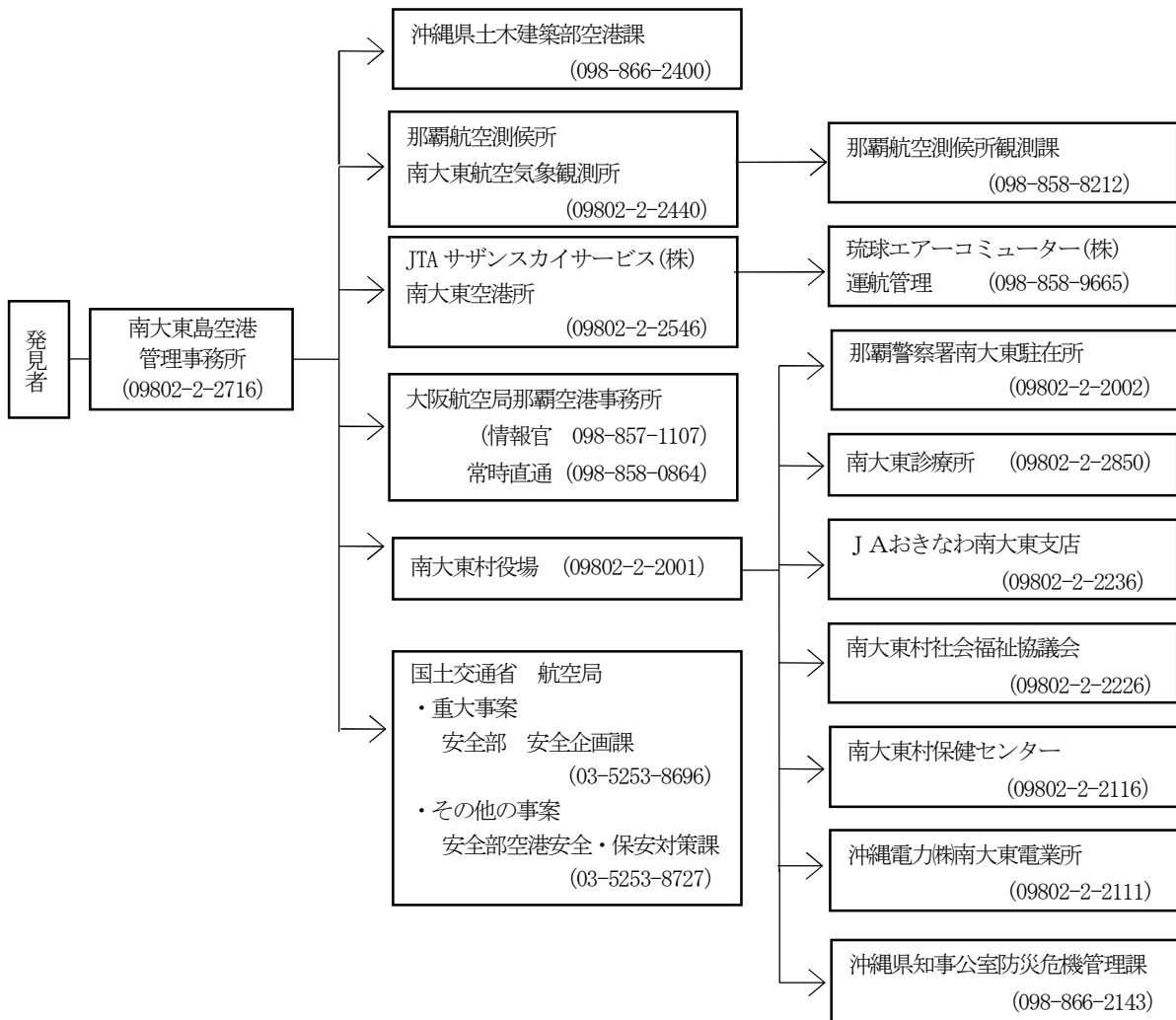
隊長：南大東空港管理事務所長

副隊長：南大東村消防団長

J T A サザンスカイサービス南大東空港所長

班名	構成機関
通報連絡班	<ul style="list-style-type: none"> 南大東空港管理事務所 J T A サザンスカイサービス南大東空港営業所 那覇航空測候所南大東航空気象観測所
消火救護班	<ul style="list-style-type: none"> 南大東空港管理事務所 南大東村消防団 南部医療センター・こども医療センター附属南大東診療所
警戒班	<ul style="list-style-type: none"> 那覇警察署南大東駐在所
協力班	<ul style="list-style-type: none"> J A おきなわ南大東支店 南大東村社会福祉協議会

緊急通報連絡系統図



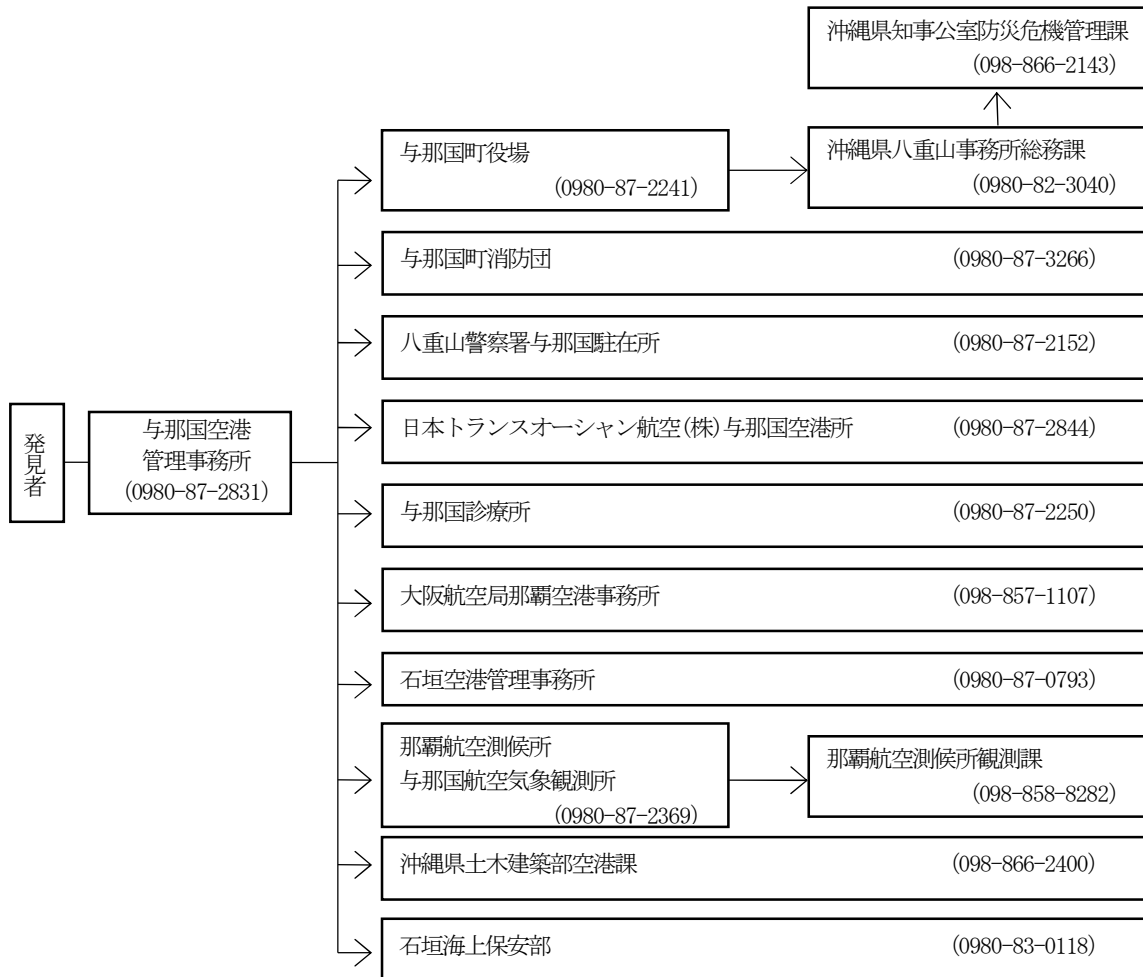
(6) 与那国空港災害応急対策組織及び緊急通報連絡系統図

与那国空港消火救難隊

隊長：与那国町長

班名	構成機関
通報連絡班	・与那国空港管理事務所 ・日本トランスオーシャン航空(株)与那国空港所
消火救難班	・与那国町消防団 ・与那国診療所 ・日本トランスオーシャン航空(株)与那国空港所
警戒班	・八重山警察署与那国駐在所 ・空港ターミナル売店 ・与那国町役場 ・八重山ビル管理空港保安検査隊
協力班	・沖縄電力与那国電業所 ・沖縄地区税関石垣支署与那国監視署

緊急通報連絡系統図



(7) 多良間空港災害応急対策組織及び緊急通報連絡系統図

多良間空港消防救難隊

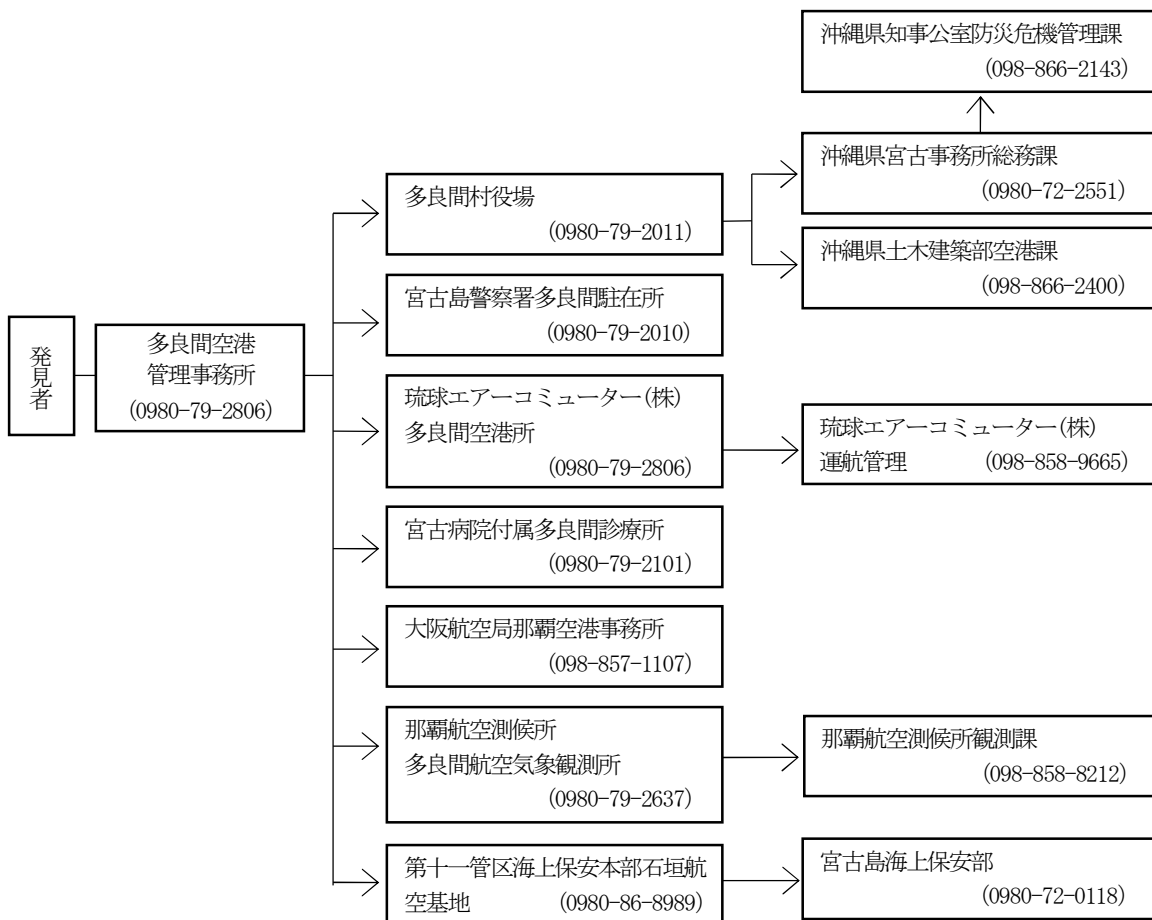
隊長：多良間村長

副隊長：多良間空港管理事務所長

琉球エアークommューター(株)多良間空港所長

班名	構成機関
通報連絡班	・多良間空港管理事務所 ・琉球エアークommューター(株)多良間空港所
消防救護班	・多良間村消防団 ・宮古病院附属多良間診療所
警戒班	・宮古島警察署多良間駐在所

緊急通報連絡系統図



(8) 北大東空港災害応急対策組織及び緊急通報連絡系統図

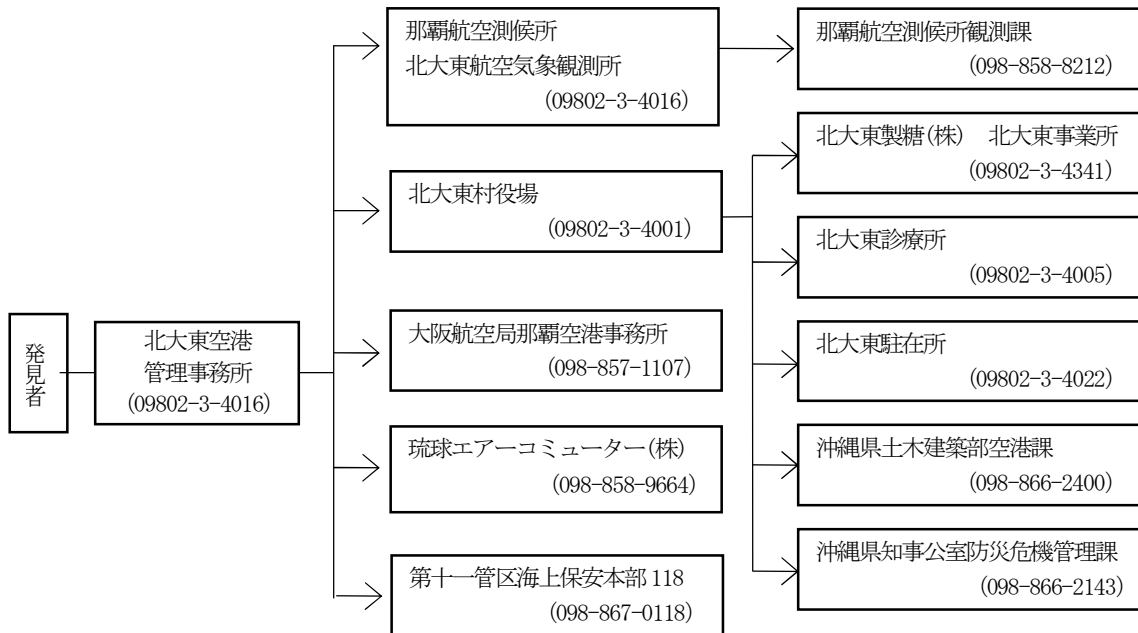
北大東空港消火救難隊

隊長：北大東村長

副隊長：北大東空港管理事務所長

班名	構成機関
通報連絡班	・北大東空港管理事務所 ・北大東村役場
消火救護班	・北大東村消防団 ・南部医療センター・こども医療センター附属北大東診療所
警戒班	・那覇警察署北大東駐在所

緊急通報連絡系統図



(9) 波照間空港災害応急対策組織及び緊急通報連絡系統図

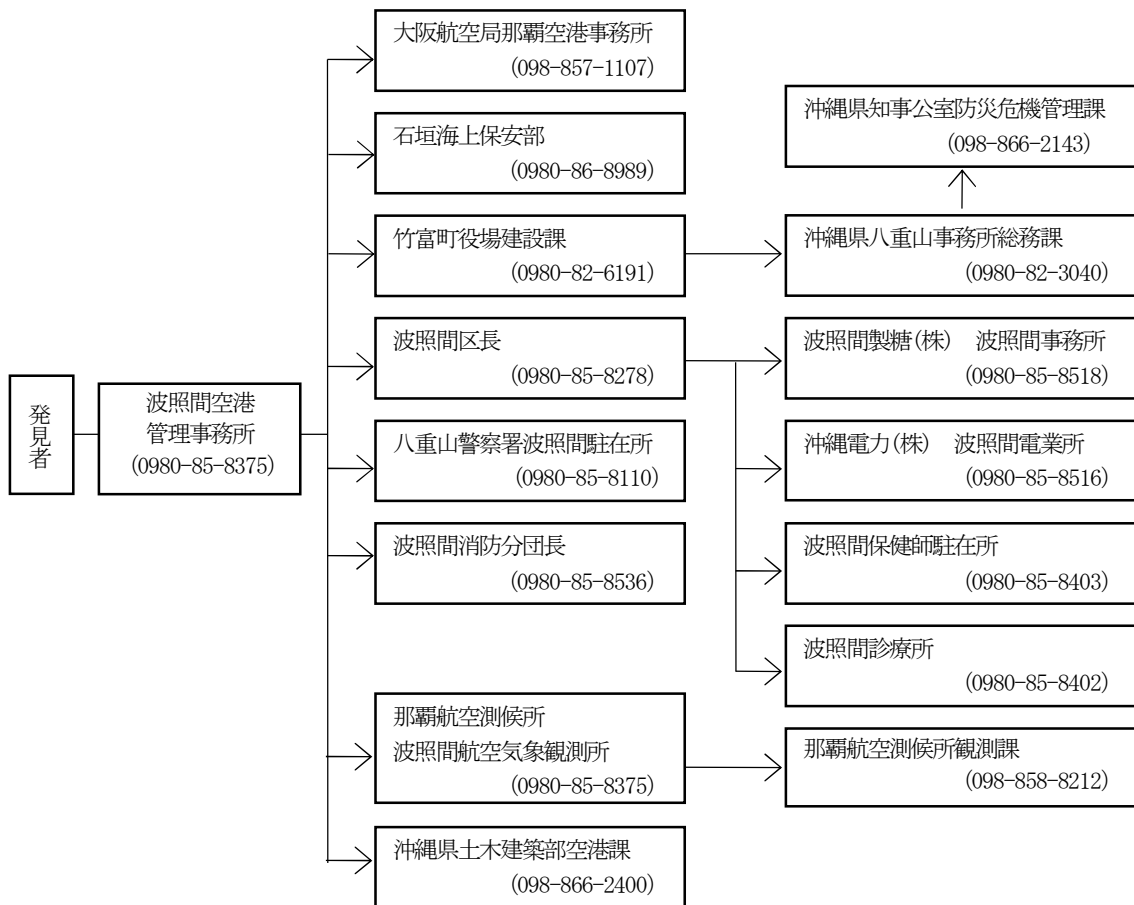
波照間空港消火救難隊

隊長：竹富町長

副隊長：波照間空港管理事務所長

班名	構成機関
通報連絡班	・波照間空港管理事務所
消火救護班	・波照間消防分団 ・県立八重山病院付属波照間診療所 ・波照間保健婦駐在所
警戒班	・八重山警察署波照間駐在所
協力班	・波照間製糖(株)波照間事業所 ・沖縄電力(株)波照間電業所

緊急通報連絡系統図



(10) 栗国空港災害応急対策組織及び緊急通報連絡系統図

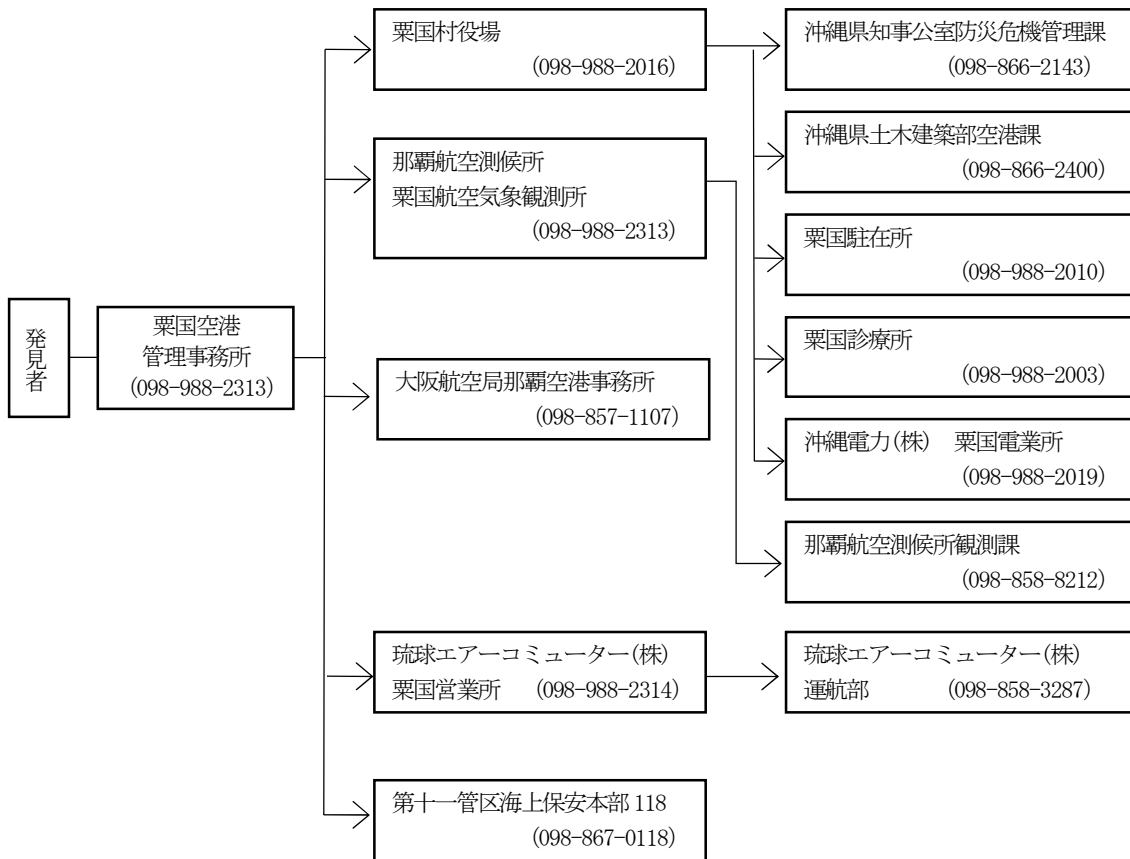
栗国空港消防救難隊

隊長：栗国村長

副隊長：栗国空港管理事務所長

班名	構成機関
通報連絡班	・栗国空港管理事務所 ・琉球エアークommuter(株)栗国営業所
消火救護班	・栗国村消防団 ・南部医療センター・こども医療センター附属栗国診療所
警戒班	・那覇警察署栗国駐在所
協力班	・栗国村青年会 ・沖縄電力(株)栗国電業所

緊急通報連絡系統図



(11) 慶良間空港災害応急対策組織及び緊急通報連絡系統図

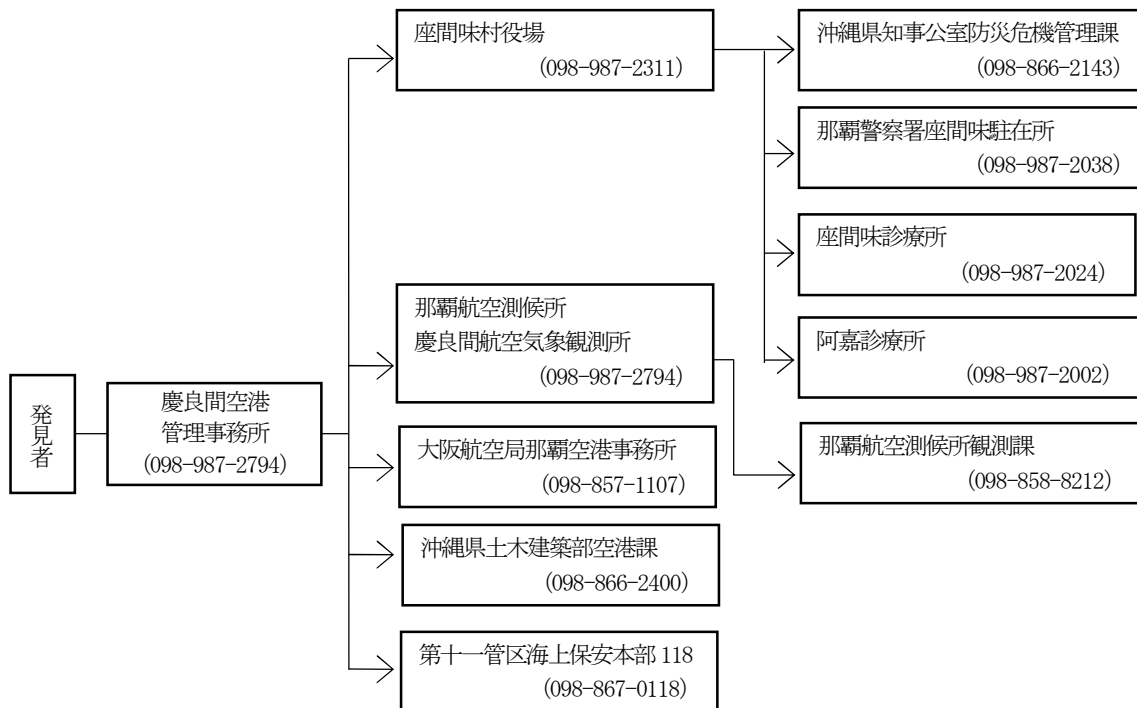
慶良間空港消火救難隊

隊長：座間味村長

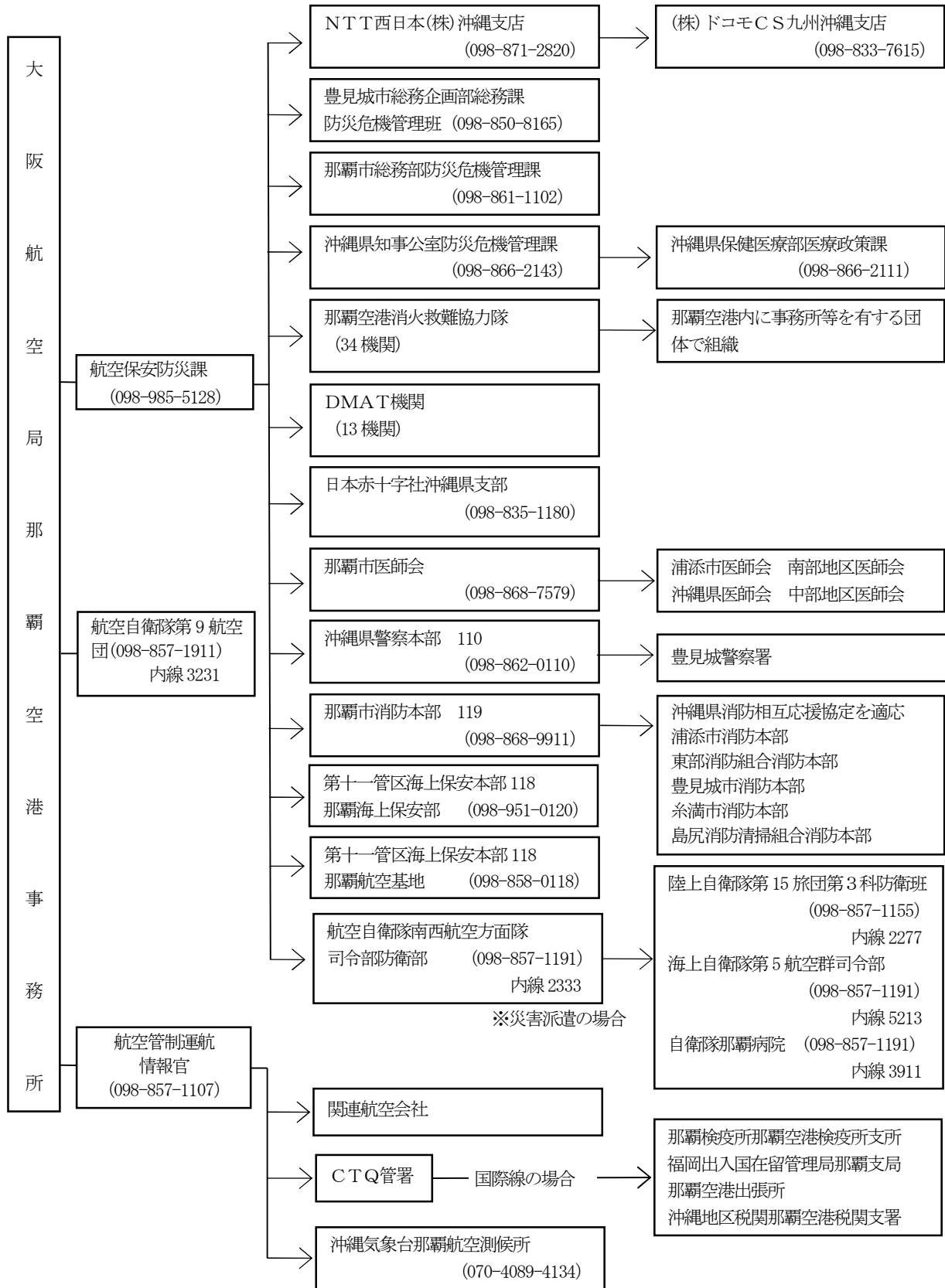
副隊長：慶良間空港管理事務所長

班名	構成機関
通報連絡班	・慶良間空港管理事務所
消火救護班	・座間味消防団 ・南部医療センター・こども医療センター附属阿嘉診療所
警戒班	・那覇警察署座間味駐在所

緊急通報連絡系統図



(12) 那覇空港災害緊急通報連絡系統図



編末表－1 沖縄気象台管内警報発表基準

沖縄気象台管内 警報基準

発表官署	府県予報区	一次細分区域	市町村等をまとめた地域	二次細分区域(市町村)	警報				暴風 (平均風速)	波浪 (有義波高)	高潮 (高潮位)	記録的短時間大雨 R1(mm)
					大雨		洪水					
					(浸水害)表面雨量指数	(土砂災害)土壌雨量指数	河川名	流域雨量指数				
沖縄気象台	沖縄本島地方	本島中南部	南部	那覇市	安里川	6.8	5.8	12	25 ※1	6.0 ※2	2.0	110
					国徳川	13.4	13.3	12				
					龍波川	11.2	-	-				
					安里川	10.2	8.1	24				
				牧港川	7.8	-	-					
				浦添市	小瀨川	7	-	-				
					安里川	7.9	6.8	12				
					宇地泊川	7.8	-	-				
				糸満市	龍波川	11.7	-	-				
					龍波川	9.6	8.6	11				
				豊見城市	国徳川	13.4	13.3	12				
					龍波川	11.2	-	-				
					長堂川	6.3	-	-				
				南城市	龍波川	4.2	4.1	11				
					龍波川	9.1	-	-				
			龍波川		7.1	-	-					
			西原町	長堂川	3.3	-	-					
				牧港川	4.9	-	-					
			与那原町	小波津川	7.6	6.7	16					
				-	-	-	-					
			南風原町	国徳川	7.8	-	-					
				長堂川	5.8	5.2	11					
				安里川	4.3	3.4	24					
			八重瀬町	龍波川	10	9	11					
				龍波川	9.1	-	-					
				龍波川	9.6	8.6	11					
			宜野湾市	長堂川	5.8	5.2	11					
				龍波川	10	9	11					
				龍波川	9.1	-	-					
			中部	宜野湾市	普天徳川	9.8	-	-				
					牧港川	11.2	-	-				
					宇地泊川	7.8	-	-				
				沖縄市	比謝川	9.6	9.5	10				
					白比川	5	4.8	10				
					与那原川	5.3	-	-				
				うるま市	川崎川	4.5	-	-				
					天瀬川	10.8	9.7	9				
					川崎川	5.6	-	-				
				読谷村	比謝川	18	-	-				
					長田川	8.8	-	-				
				嘉手納町	比謝川	16.4	-	-				
					比謝川	16.4	-	-				
				北谷町	白比川	6.8	6.1	11				
					普天徳川	11	-	-				
			北中城村	白比川	5	4.8	10					
				普天徳川	9.8	-	-					
			中城村	-	-	-	-					
				-	-	-	-					
			慶良間・粟国諸島	渡嘉敷村	16	15.6	-					
				座間味村	16	21.7	-					
粟国村	15	-		-								
伊登名・伊平屋	渡嘉敷村	16	15.6	-								
	座間味村	16	21.7	-								
	粟国村	15	-	-								
伊登名・伊平屋	伊平屋村	21	19.3	-								
	伊登名村	17	-	-								
	-	-	-	-								
本島北部	国頭地区	国頭村	奥川	8.7	-	-						
			辺野瀬川	9	-	-						
			佐手川	7	-	-						
			与那川	8.5	-	-						
			比地川	11	9.9	9						
			田喜里川	7.6	-	-						
			奥徳川	5.9	-	-						
			善久川	9.8	-	-						
			安波川	13.9	-	-						
			安波川	13.9	-	-						
	大宜味村	田喜里川	7.6	-	-							
		大泉川	9.8	8.6	10							
		平瀬川	6.6	-	-							
	東村	慶佐次川	7.3	-	-							
		福地川	12.9	-	-							
名護地区	名護市	瀬河川	10.6	-	-							
		羽地大川	9	-	-							
		我部指笏川	6	5.5	8							
		屋敷川	8.8	-	-							
		西屋敷川	7.4	-	-							
	大浦川	8.5	-	-								
	汀地川	10.8	9.7	8								
	今帰仁村	大井川	8.2	7.7	10							
		大井川	6.1	-	-							
	本部町	南名川	8.2	-	-							
大小岬川		7.7	-	-								
恩納・金沢地区	伊江村	18	25.4	-								
	恩納村	15	16.1	-								
	金沢村	20	22.4	-								
久米島	久米島町	15	17.8	-								
	-	-	-	-								
南大東島地方気象台	大東島地方	南大東村	12	-	-							
		北大東村	12	-	-							
宮古島地方気象台	宮古島地方	宮古島	21	15.0	-							
		多良間島	40	-	-							
石垣島地方気象台	八重山地方	石垣島地方	石垣市	宮原川	10.3	-	-					
				龍波川	6.2	-	-					
	竹富町	名護川	9.4	-	-							
		新川	7	6	8							
与那国島地方	与那国町	仲間川	12.1	-	-							
		瀬内川	14.6	-	-							
与那国島地方	与那国町	田原川	4	3.6	9							
		-	-	-	-							

・「土壌雨量指数基準」は、該当する市町村内における最低値を示す。
 ・「流域雨量指数基準」は、10倍した基準値を記載している。
 ・洪水基準の空欄は、主要な河川は存在しないことを表している。
 ・記録的短時間大雨のR1は、1時間雨量(mm)を示す。
 ※1 陸上及び各市町村の面している海域(東シナ海側、太平洋側)の値である。ただし、「渡嘉敷村、座間味村、粟国村、渡嘉敷村、伊平屋村、伊登名村、久米島町」は陸上と海上に分けない。
 ※2 糸満市、国頭村、名護市は、2海域(東シナ海側、太平洋側)の値である。その他の市町村は海域を分けない。

令和2年8月6日現在

風水害等編 編末図表

編末表-2 沖縄気象台管内注意報発表基準

発表 官署	府県予報区	一次轄 分区域	市町村等存 在 ま と め た 地 域	沖縄気象台管内 注意報基準										注 意 報			
				大 雨		河川名	洪水			強風 (m/s) (平均風速)	波浪 (m) (有義波高)	高潮 (m) (平均高潮)	雷	乾燥 <湿度> [AND]	濃霧 <視程> [OR]	低温 <気温>	霧 <気温>
				(浸水害) 表面 雨量 指数	(土砂災害) 土壌 雨量 指数		流域 雨量 指数	表面 雨量 指数	表面 雨量 指数								
沖 縄 気 象 台	沖 縄 本 島 地 方	本 島 中 南 部	那覇市	安謝川	5.4	5.2	8	2.5 ※2	1.3	15 ※1	2.5 ※2	1.3	最小 50% 実効 60%	陸上 100m 海上 500m ※3	最低気温 5℃ 以下	最低気温 5℃ 以下	
				国徳川	8.4	7.5	12										
				綾波川	8.9	8.8	8										
			浦添市	安里川	8.1	7.3	8										
				牧港川	6.2	-	-										
				小湾川	5.6	-	-										
			糸満市	安謝川	6.3	6.1	8										
				宇地泊川	6.2	-	-										
			豊見城市	輪得川	9.3	9.2	8										
				綾波川	7.6	6.1	11										
				国徳川	8.4	7.5	12										
			南城市	綾波川	8.9	8.8	8										
				長望川	5	-	-										
				輪得川	3.3	3.2	7										
			西原町	綾波川	7.2	-	-										
				綾波川	5.6	4.5	12										
				長望川	2.6	2.5	6										
			与那原町	牧港川	3.9	-	-										
				小波津川	6.1	5.6	12										
			南風原町	与那原町	1.3	1.3	-										
				国徳川	6.2	4.4	10										
		長望川		4.6	4.5	8											
		八重瀬町	安里川	3.4	3.1	8											
			輪得川	8	7.9	7											
			綾波川	7.2	-	-											
		宜野湾市	綾波川	7.6	6.1	11											
			長望川	4.6	4.5	8											
			昔天間川	7.8	-	-											
		中部	沖繩市	牧港川	8.9	-	-										
				宇地泊川	6.2	-	-										
				比謝川	7.6	7.5	10										
			うるま市	白比川	4	3.5	10										
				与那原川	4.2	-	-										
				川崎川	3.6	2.9	10										
			読谷村	天願川	8.2	8.1	6										
				川崎川	4.5	4.4	8										
				比謝川	14.4	11.5	10										
			嘉手納町	長田川	7	5.6	10										
		比謝川		13.1	-	-											
		白比川		5.4	4.3	9											
		北谷町	昔天間川	8.8	-	-											
			白比川	4	3.5	10											
			昔天間川	7.8	-	-											
		中城村	中城村	1.1	1.3	-											
			渡嘉敷村	1.2	1.0	-											
座間味村	1.2		1.5	-													
慶良間・ 粟国諸島	粟国村	9	182	洪水注意報は発表しない													
	渡名喜村	12	182	洪水注意報は発表しない													
	伊保名・ 伊平屋	伊保名村	14	135	-												
本 島 北 部	国頭 地区	伊保名村	13	149	-												
		大宜味村	奥川	6.9	-	-											
			辺野喜川	7.2	-	-											
	佐手川		5.6	-	-												
	与那川		6.8	-	-												
	比地川		8.8	8.7	6												
	田舎里川		6	-	-												
	東村	奥間川	4.7	-	-												
		昔久川	7.8	-	-												
		安波川	11.1	-	-												
	名護 地区	大宜味村	田舎里川	6	-	-											
			大俣川	7.8	7.7	9											
			平南川	5.2	-	-											
		東村	慶佐次川	5.8	-	-											
			福地川	10.3	-	-											
			新川川	6	-	-											
		名護市	源河川	8.4	6.7	9											
			羽地大川	7.2	5.8	9											
			我部相河川	4.8	4.7	5											
			屋部川	7	6.9	5											
	西屋部川		5.9	5.8	5												
大浦川	6.8		-	-													
汀間川	8.6		6.9	8													
今徳仁村	11		126	大井川	6.5	6.4	9										
本郷町	大井川		4.8	-	-												
	瀬名川		6.5	6.4	7												
	大小堀川	6.1	-	-													
恩納・ 金武地区	伊江村	8	177	洪水注意報は発表しない													
	恩納村	9	112	徳首川	4.7	4.6	5										
	宜野座村	12	117	宜野座福地川	6.4	-	-										
久米島	金武町	12	156	徳首川	5.6	-	-										
	久米島町	10	124	-	-	-	-										
	南大東島 地方気象台	大東島 地方	南大東村	7	-	洪水注意報は発表しない											
宮古島 地方気象台	宮古島 地方	北大東村	7	-	洪水注意報は発表しない												
	宮古島	宮古島市	9	120	洪水注意報は発表しない												
	多良間島	多良間村	23	-	洪水注意報は発表しない												
石垣島 地方気象台	八重山 地方	石垣島 地方	石垣市	11	84	宮良川	8.2	-	-								
	石垣市	綾波川	4.9	-	-												
		名蔵川	7.5	-	-												
竹富町	新川川	5.6	5.4	5													
	仲間川	9.6	-	-													
与那国島 地方	浦内川	11.6	-	-													
	与那国町	12	140	伊原川	3.2	2.6	9										

・「土壌雨量指数基準」は、該当する市町村内における最低値を示す。
 ・「流域雨量指数基準」は、10倍した基準値を記載している。
 ・洪水基準の空欄は、主要な河川は存在しないことを表している。
 ※1 陸上及び各市町村の面している海域(東シナ海側、太平洋側)の値である。ただし、「渡嘉敷村、座間味村、粟国村、渡名喜村、伊保名村、伊保名村、久米島町」は陸上と海上に分けない。
 ※2 糸満市、国頭村、名護市は、2海域(東シナ海側、太平洋側)の値である。その他の市町村は海域を分けない。
 ※3 海上とは各市町村の面している海域(東シナ海側、太平洋側)の値である。ただし、「渡嘉敷村、座間味村、粟国村、渡名喜村、伊保名村、久米島町」は海域を分けて海上とする。

令和2年8月6日現在