

## 4 中学校

### (1) 学校数 (表12、図17、図18)

学校数は152校（本校150校、分校2校）で、前年度より4校減少している。

設置者別学校数は、国立1校、公立145校、私立6校となっている。

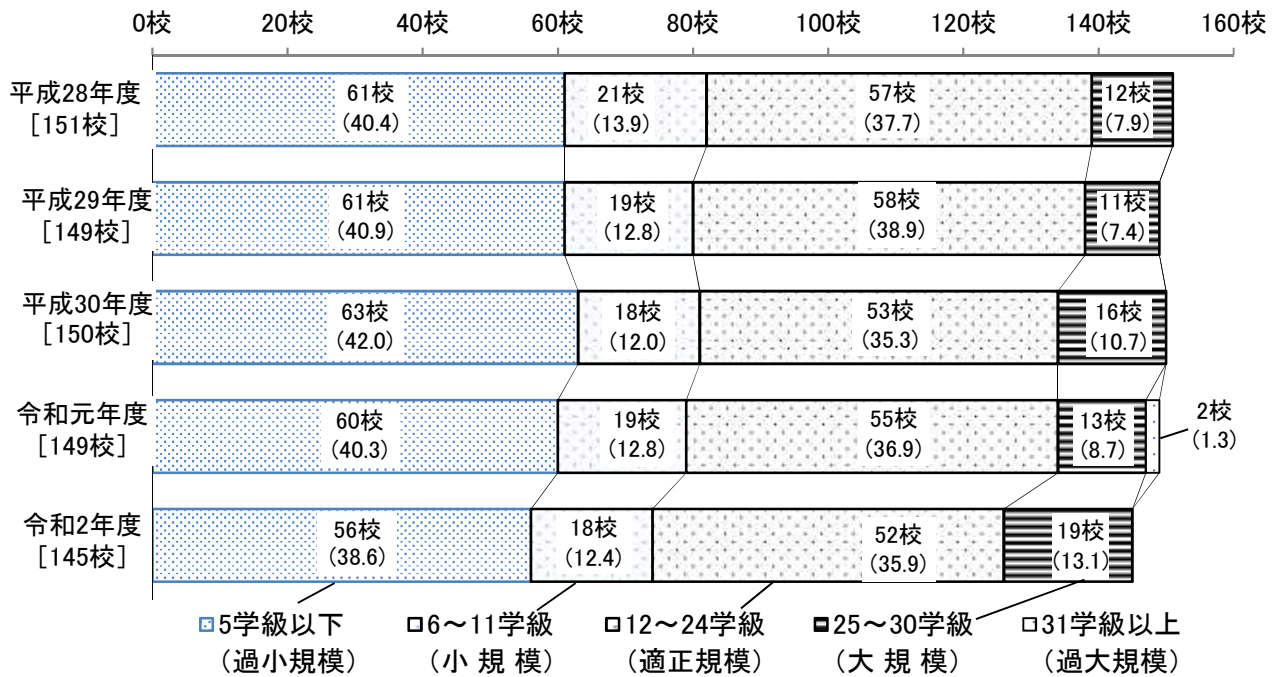
公立の学校数を学級数別にみると、12～24学級の適正規模校は52校で、前年度より3校減少している。

表12 設置者別学校数

区分	計	国立	公立	私立
平成28年度	(1) 158	1	(1) 151	6
29	(1) 156	1	(1) 149	6
30	(2) 157	1	(2) 150	6
令和元年度	(2) 156	1	(2) 149	6
2	(2) 152	1	(2) 145	6

※ ( ) 内は分校で内数

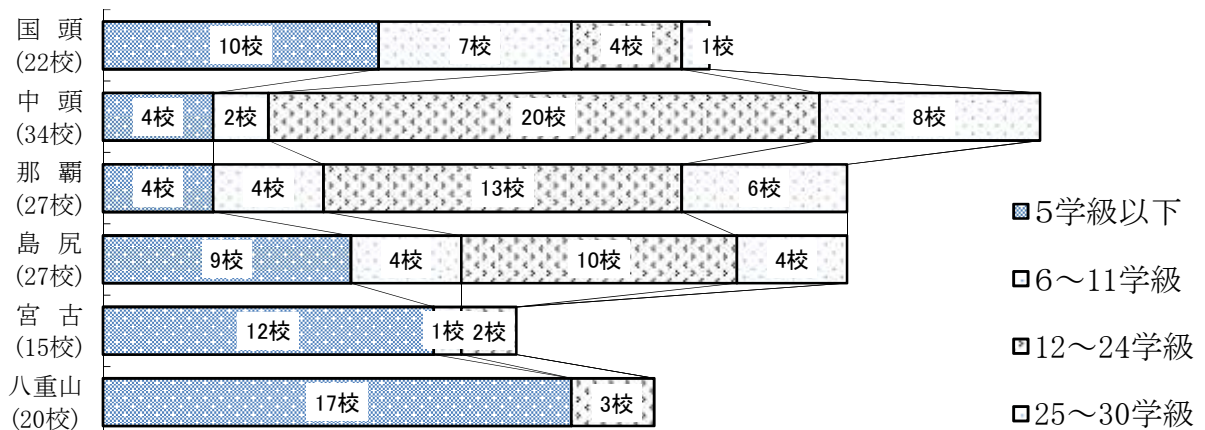
図17 学級数別学校数 (公立) ※ ( ) 内は構成比 (%)



公立の学級数別学校数を教育事務所別にみると、5学級以下の過小規模校は八重山教育事務所管内の17校が最も多く、次いで国頭教育事務所管内の11校、宮古教育事務所管内の10校となっている。

25～30学級の大規模校は、中頭教育事務所管内で8校、那覇教育事務所管内で6校、島尻教育事務所管内で4校、国頭教育事務所管内で1校となっている。

図18 教育事務所別・学級数別学校数 (公立)



(2) 学級数(表13、図19、図20)

学級数は、1,865学級で、前年度より42学級増加している。

複式学級及び特別支援学級の全体に占める比率は、複式学級が0.9%で全国より0.8ポイント上回っており、特別支援学級は21.3%で全国より3.9ポイント上回っている。

表13 編制方式別学級数

区分	計	単式学級	複式学級	特別支援学級	構成比(%)			
					複式学級		特別支援学級	
					沖縄	全国	沖縄	全国
平成28年度	1,750	1,496	19	235	1.1	0.1	13.4	14.7
29	1,763	1,477	15	271	0.9	0.1	15.4	15.3
30	1,784	1,454	15	315	0.8	0.1	17.7	16.0
令和元年度	1,823	1,449	16	358	0.9	0.1	19.6	16.7
2	1,865	1,450	17	398	0.9	0.1	21.3	17.4

また、公立中学校の単式学級数を収容人員別に見ると、収容人員41人以上の学級は10学級で、前年度より9学級増加し、36~40人収容の学級数は464学級(構成比33.7%)と前年度より4学級増加し、収容人員が35人以下の学級数は901学級(同65.5%)と前年度より9学級減少している。

図19 収容人員別単式学級数(公立)

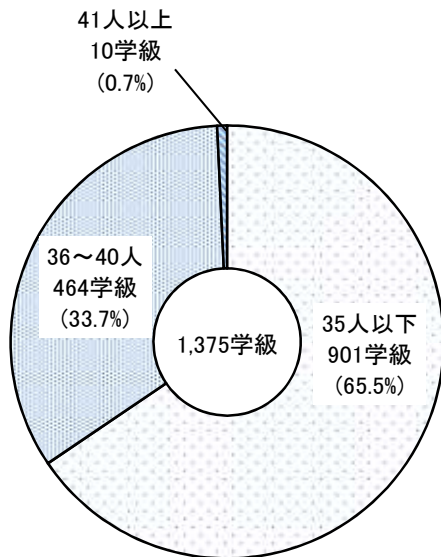
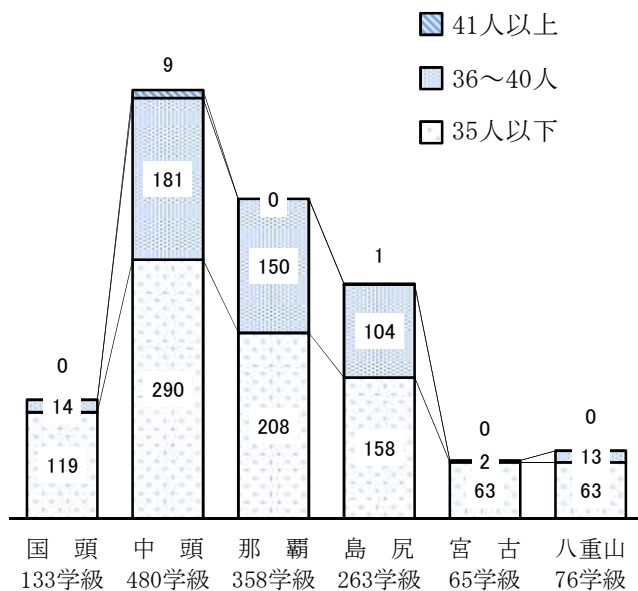


図20 教育事務所別・収容人員別単式学級数(公立)



(3) 生徒数(表14、図21、図22、図23、図24)

生徒数は48,763人(男子24,870人、女子23,893人)で、前年度より381人増加している。

表14 男女別・学年別生徒数

区分	計	男	女	1学年	2学年	3学年
平成28年度	49,459	25,433	24,026	16,184	16,382	16,893
29	48,752	25,088	23,664	16,231	16,159	16,362
30	48,174	24,673	23,501	15,845	16,201	16,128
令和元年度	48,382	24,700	23,682	16,389	15,829	16,164
2	48,763	24,870	23,893	16,566	16,389	15,808

教育事務所別生徒数（公立）は、全生徒46,045人のうち中頭教育事務所管内が17,167人（構成比37.3%）で最も多く、次いで那覇教育事務所管内の12,683人（同27.5%）、島尻教育事務所管内の9,014人（同19.6%）と続き、これらの3教育事務所管内で全体の84.4%を占めている。

公立の1学校・1学級・1教員当たりの生徒数をみると、本県は1学校317.6人、1学級25.7人、1教員12.6人となっており、全国の1学級26.7人、1教員12.8人より少ないが、1学校あたりについては316.6人、と本県が1人多くなっている。（図22、図23、図24）

図21 生徒数の教育事務所別構成割合（公立）

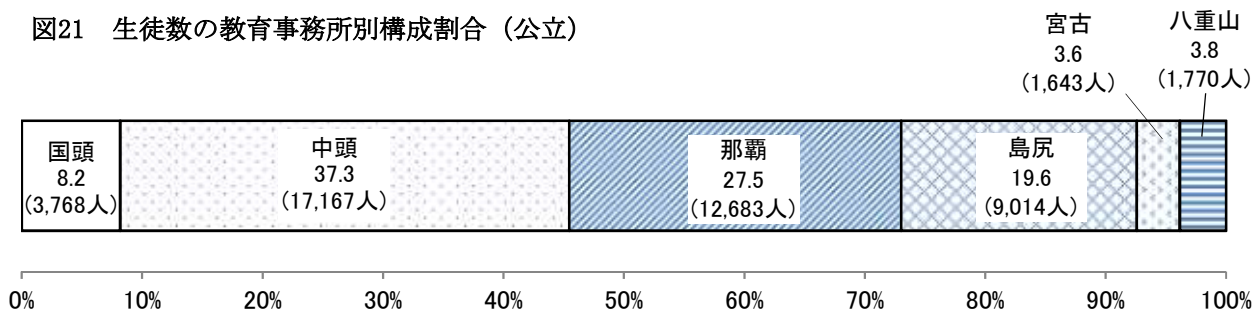


図22 1学校当たり生徒数(公立)

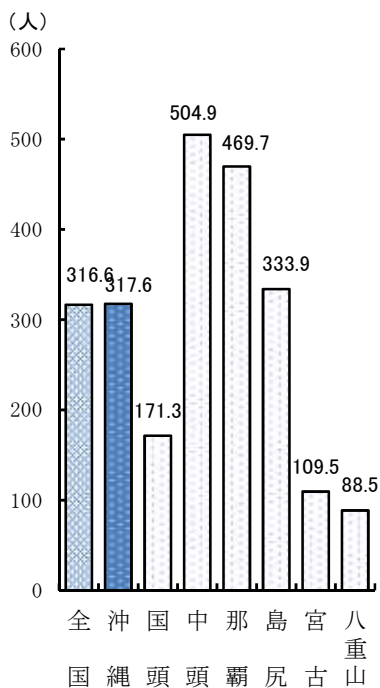


図23 1学級当たり生徒数(公立)

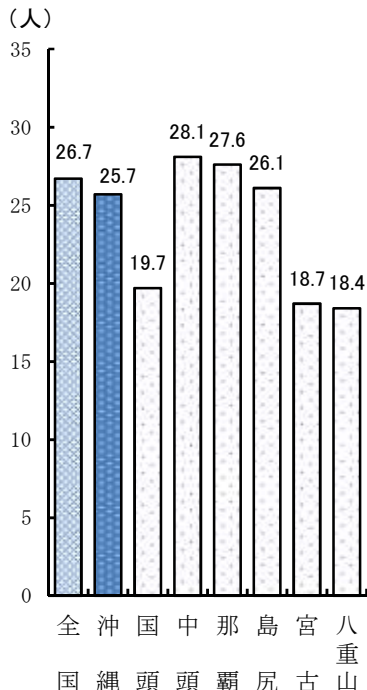
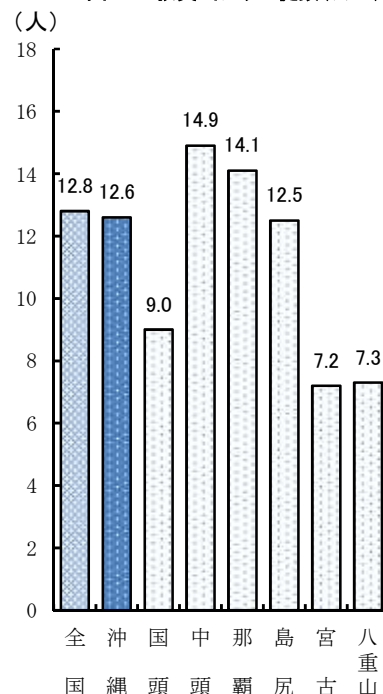


図24 1教員当たり生徒数(公立)



(4) 教員数 (表15)

本務教員数は3,823人（男性1,936人、女性1,887人）で前年度より38人増加している。

女性教員の占める比率は49.4%で前年度より0.9ポイント上回り、全国と比べると5.7ポイント高くなっている。

表15 教員数（本務者）

区分	計	男	女	女性教員の比率	
				沖縄 (%)	全国 (%)
平成28年度	3,725	1,904	1,821	48.9	43.0
29	3,768	1,933	1,835	48.7	43.1
30	3,759	1,933	1,826	48.6	43.3
令和元年度	3,785	1,948	1,837	48.5	43.5
2	3,823	1,936	1,887	49.4	43.7