

2 小学校

(1) 学校数(表5、図6、図7)

学校数は280校(本校276校、分校4校)で、前年度と同数である。

設置者別学校数は、国立1校、公立275校、私立4校となっている。

公立の学校数を学級数別にみると、12～24学級の適正規模校は前年度より2校減少し104校、25～30学級の大規模校は前年より2校増加し、36校となっている。

公立の学級数別学校数を教育事務所別にみると、5学級以下の過小規模校は八重山教育事務所管内の24校が最も多く、次いで国頭教育事務所管内の21校となっている。

また、31学級以上の過大規模校は、那覇教育事務所管内で4校、中頭教育事務所管内で3校、島尻教育事務所管内で2校の9校となっている。

表5 設置者別学校数

区分	計	国立	公立	私立
平成19年度	(5) 284	1	(5) 280	3
20	(5) 285	1	(5) 281	3
21	(4) 281	1	(4) 277	3
22	(4) 280	1	(4) 276	3
23	(4) 280	1	(4) 275	4

()内は分校で内数

図6 学級数別学校数(公立)

()内は構成比(%)

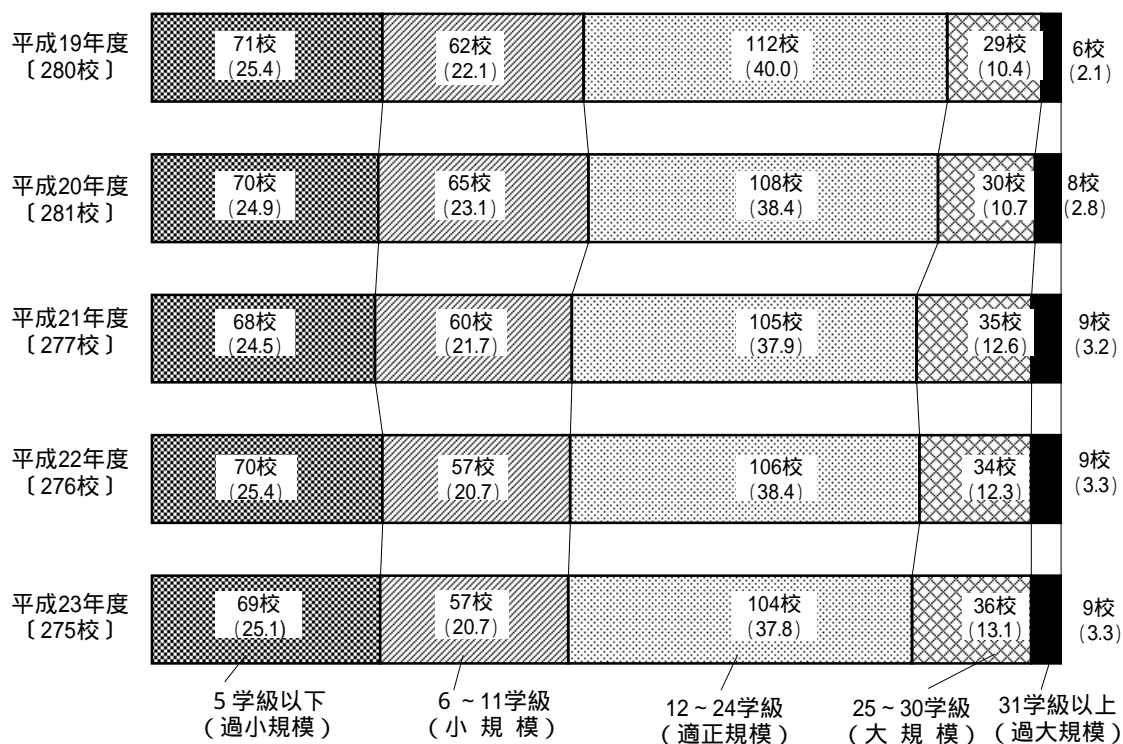
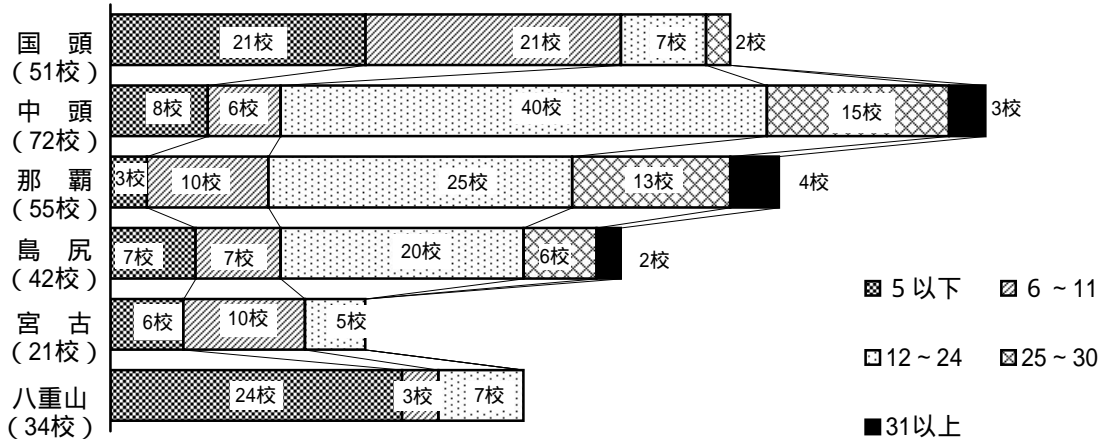


図7 教育事務所別・学級数別学校数（公立）



(2) 学級数 (表6、図8、図9)

学級数は3,818学級で、前年度より31学級増加している。

複式並びに特別支援学級の全体に占める比率は、それぞれ3.6%、8.5%となっており、複式学級の比率は全国を1.6ポイント上回っている。

公立の単式学級を収容人員別にみると、41人以上の学級は4学級となり前年度より3学級減少している。

表6 編制方式別学級数

区分	計	単式学級	複式学級	特別支援学級	構成比 (%)			
					複式学級		特別支援学級	
					沖縄	全国	沖縄	全国
平成19年度	3,748	3,313	149	286	4.0	2.3	7.6	9.5
20	3,762	3,326	147	289	3.9	2.2	7.7	9.9
21	3,794	3,356	141	297	3.7	2.2	7.8	10.4
22	3,787	3,335	142	310	3.7	2.1	8.2	10.9
23	3,818	3,356	139	323	3.6	2.0	8.5	11.4

図8 収容人員別単式学級数（公立）

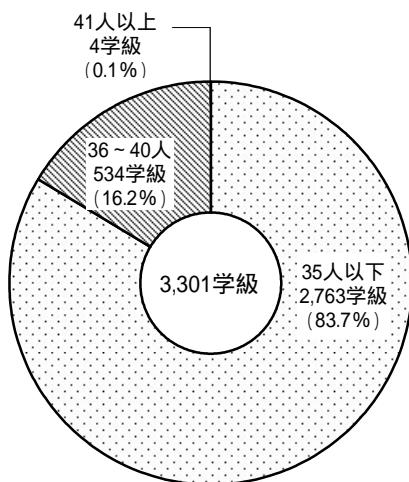
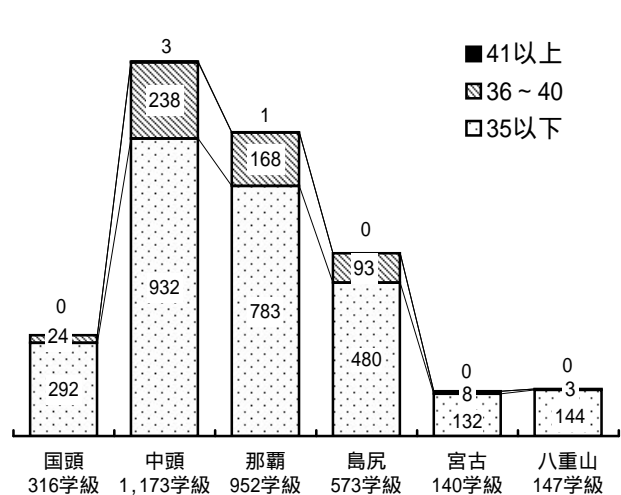


図9 教育事務所別・収容人員別単式学級数（公立）



(3) 児童数(表7、図10、図11、図12、図13)

児童数は100,128人(男子51,382人、女子48,746人)で前年度より529人減少している。

教育事務所別児童数(公立)は、全児童数 98,570人のうち中頭教育事務所管内が36,386人(構成比 36.9%)で最も多く、次いで那覇教育事務所管内の29,625人(同 30.1%)、島尻教育事務所管内の17,474人(同 17.7%)と続き、これら3教育事務所ですべての84.7%を占めている。

公立の1学校・1学級・1教員当たりの児童数をみると、本県は1学校358.4人、1学級26.2人、1教員17.7人となっており、いずれも全国の1学校317.1人、1学級24.9人、1教員16.4人より多くなっている。

表7 学年別児童数

区分	計	1学年	2学年	3学年	4学年	5学年	6学年
平成19年度	101,908	16,964	16,897	17,117	16,706	17,319	16,905
20	101,980	17,005	16,972	16,910	17,085	16,703	17,305
21	101,060	16,448	16,951	16,988	16,893	17,090	16,690
22	100,657	16,303	16,438	16,964	16,992	16,900	17,060
23	100,128	16,406	16,337	16,476	16,997	17,021	16,891

図10 教育事務所別児童数(公立)

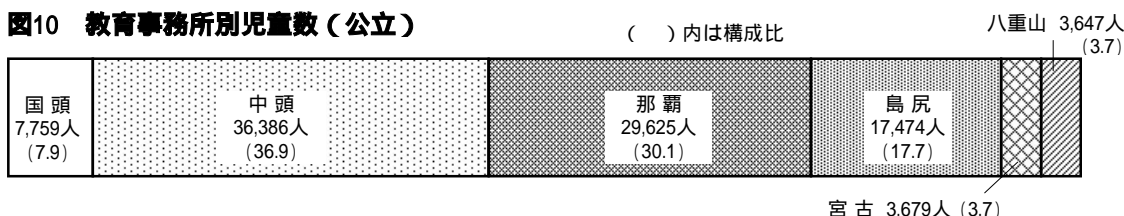


図11 1学校当たり児童数(公立)

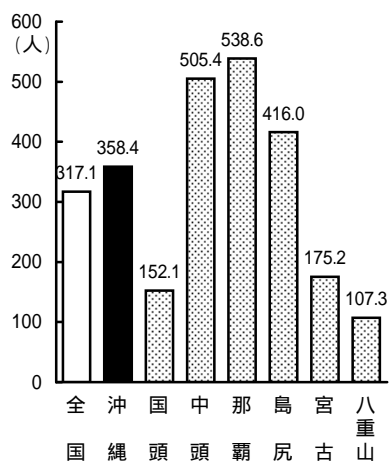


図12 1学級当たり児童数(公立)

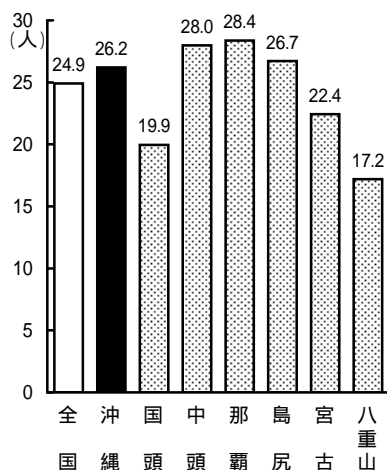


図13 1教員当たり児童数(公立)

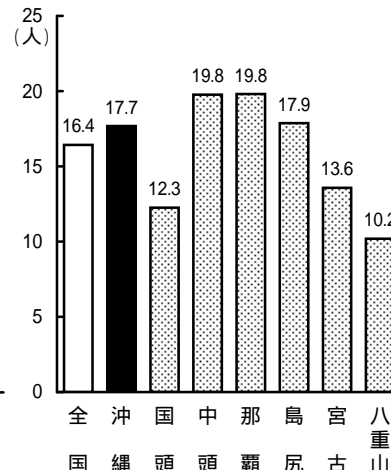


表8 教員数(本務者)

(4) 教員数(表8)

本務教員数は5,668人(男子1,766人、女子3,902人)で前年度より14人増加した。

女子教員の占める比率は68.8%と前年度より0.6ポイント下回り、全国の62.8%と比べると6ポイント高くなっている。

区分	計	男	女	女子教員の比率	
				沖縄(%)	全国(%)
平成19年度	5,664	1,632	4,032	71.2	62.7
20	5,701	1,686	4,015	70.4	62.8
21	5,689	1,710	3,979	69.9	62.8
22	5,654	1,730	3,924	69.4	62.8
23	5,668	1,766	3,902	68.8	62.8