

令和3年度沖縄県市町村民経済計算「市町村内総生産」補助ツール(試行版)について

- 1 本ツールは、「令和3年度沖縄県市町村民経済計算(沖縄県市町村民所得)」(令和6年4月 24日公表。以下「報告書」という。)における平成 23 年度から令和3年度までの推計結果のうち、「市町村内総生産」に係る各計数の集計(組替)又は分析の補助を目的としたツール(試行版)です。
- 2 本補助ツールには、主に次の2つの機能があります。なお、各ツールの操作方法については、次頁以降を参照ください。
 - (1) 集計用ツールでは、経済活動別市町村内総生産(統計表)の計数を、時系列順や市町村別に組み替えることができます。
 - (2) 分析用ツールでは、市町村又は地域における経済活動別市町村内総生産の概要及び分析用グラフを表示することができます。
- 3 本補助ツール上の計数は、全て名目値となっています。また、四捨五入の関係から合計と内訳が一致しない場合があります。

- 4 表中の記号の用法は、次のとおりです。

「0」… 表章単位未満のもの ※負数で表章単位未満の場合は「△0」で表す。

「-」… 該当数値なし、又は記入を要しないもの

「△」… 負数のもの

- 5 増加率は、特に断りのない限り対前年度の増加率であり、次式により算出しています。

$$\left(\frac{X_1}{X_0} - 1 \times (X_0 \text{の符号}) \times 100 \right) \quad \begin{array}{l} X_1 : \text{当年度の計数} \\ X_0 : \text{前年度の計数} \end{array}$$

- 6 本補助ツール上の地域区分は、次のとおりです。

地 区	市町村名
北 部	名護市 国頭村 大宜味村 東村 今帰仁村 本部町 恩納村 宜野座村 金武町 伊江村 伊平屋村 伊是名村
中 部	宜野湾市 浦添市 沖縄市 うるま市 読谷村 嘉手納町 北谷町 北中城村 中城村 西原町
南 部	糸満市 豊見城市 南城市 与那原町 南風原町 渡嘉敷村 座間味村 粟国村 渡名喜村 南大東村 北大東村 久米島町 八重瀬町
那 覇	那覇市
宮 古	宮古島市 多良間村
八重山	石垣市 竹富町 与那国町

※ 市町村名は令和4年3月 31 日現在

- 7 その他、報告書の「利用上の注意」もあわせてご参照ください。

○ 補助ツールの操作方法

1 集計用ツール

- (1) 経済活動別市町村内総生産(統計表)の計数を時系列順に組み替えたい場合は、「[集計用]R3_市町村内総生産.xlsx」ファイルを開き、「年度別[組替表]」シートの「経済活動名(産業名)」のセルから、参照したい経済活動・産業区分をリストから選択します。

年度別 [組替表]		(単位: 百万円)									
1	農業	23	25	26	27	28	29	30	1	2	
		2011	2013	2014	2015	2016	2017	2018	2019	2020	
農業									46,336	40,797	
林業									220	207	
水産業									114	77	
鉱業									5,242	4,467	
製造業									19	19	
電気・ガス・水道・廃棄物		3,219	3,276	2,961	3,134	2,863	3,066	2,962	2,737	2,314	
建設業		3,310	3,593	3,224	3,618	3,498	4,762	3,945	3,739	3,509	
卸売・小売業		1,350	1,385	1,230	1,332	1,238	1,436	1,144	1,062	1,027	
04 浦添市		1,284	1,327	1,214	1,364	1,337	1,829	1,551	1,434	1,341	
05 名護市											
06 糸満市											
07 沖縄市											
08 豊見城市											

← 参照したい経済活動・産業区分をリストより選択

経済活動(産業)をドロップリストで選択すると当該経済活動の時系列表が表示(増加率、構成比も表示)。

- (2) 経済活動別市町村内総生産(統計表)の計数を市町村又は地域毎に集計したい場合は、「[集計用]R3_市町村内総生産.xlsx」ファイルを開き、「市町村別[組替表]」シートの「市町村・地域名」のセルから、参照したい市町村・地域名をリストから選択します。

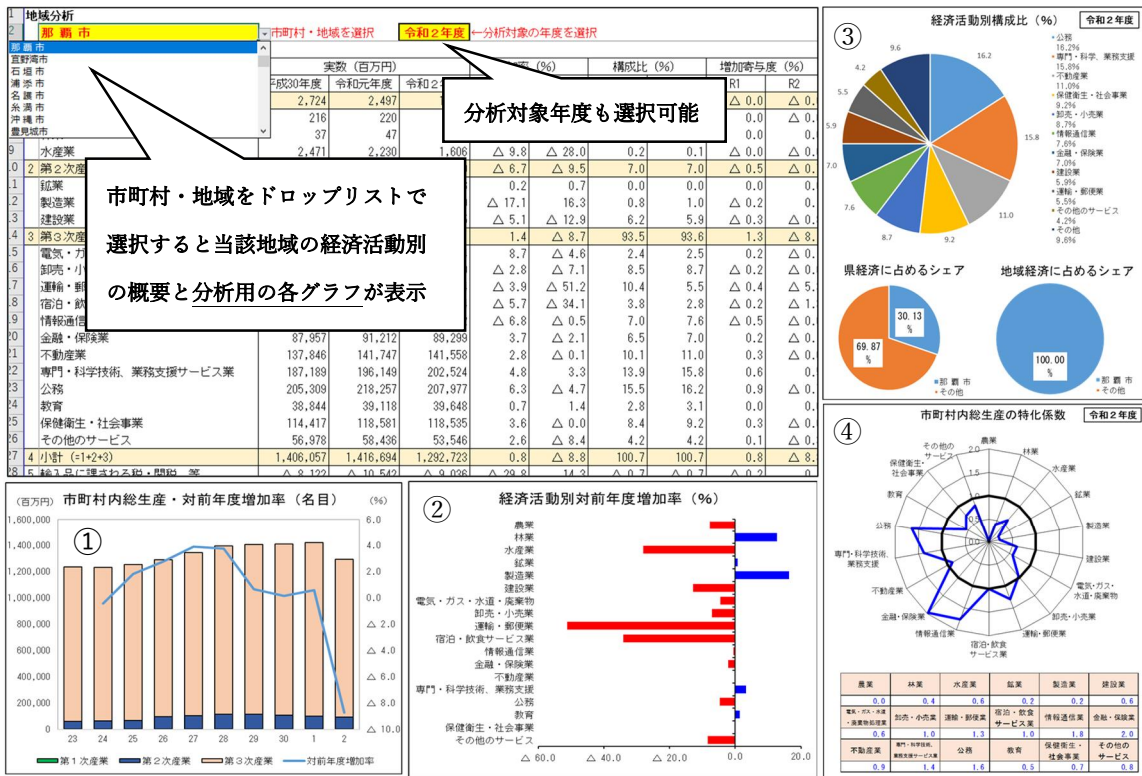
市町村別 [組替表]		(単位: 百万円)									
01	那覇市	24	25	26	27	28	29	30	1	2	
		2013	2014	2015	2016	2017	2018	2019	2020	2021	
那覇市											
豊見城市											
浦添市											
名護市											
糸満市											
04 鉱業											
05 製造業											
06 建設業											
07 電気・ガス・水道・廃棄物処理業											
08 卸売・小売業		116,127	118,263	122,216	120,743	121,597	120,412	124,432	123,512	120,099	
09 運輸・郵便業		142,381	134,820	143,057	136,302	139,617	151,956	150,699	151,724	145,823	
10 宿泊・飲食サービス業		50,899	49,466	50,516	49,972	51,402	57,729	58,354	56,930	53,710	
11 情報通信業		115,767	106,772	103,888	98,713	103,456	108,463	106,513	105,686	98,480	

← 参照したい地域・市町村をリストより選択

市町村・地域を選択すると当該市町村の総生産の詳細(内訳)を表示(増加率、構成比も表示)。

2 分析用ツール

- (1) 市町村・地域毎の経済活動別市町村内総生産の計数(指定した年度を含めて直近3年分)及び分析用グラフを表示したい場合は、「[分析用]R3_市町村内総生産.xlsx」ファイルを開き、「地域分析」シートの「市町村・地域名」及び「年度」のセルから、参照したい市町村・地域名及び年度をリストから選択します。



(2) 分析用グラフは以下の4つです。

- ① 市町村内総生産・対前年度増加率
- ② 経済活動別対前年度増加率
- ③ 経済活動別構成比
- ④ 市町村内総生産の特化係数

※②～④のグラフについては、上記(1)で指定した年度の値が表示されます。