

週報

関係者各位

事務連絡
平成29年7月19日
南部保健所
(TEL:889-6591)

感染症の流行・発生状況について
(H29年第28週:7月10日～7月16日診断分)

●第28週の警報・注意報

警報	注意報
手足口病:八重山 咽頭結膜熱:北部 急性出血性結膜炎:那覇市	インフルエンザ:沖縄県、南部、那覇市

●全数報告について

<ul style="list-style-type: none"> 結核(那覇市5件、中部2件、南部1件) 腸管出血性大腸菌感染症(宮古1件) レジオネラ症(宮古1件) 	<ul style="list-style-type: none"> 侵襲性インフルエンザ菌感染症(南部1件) 侵襲性肺炎球菌感染症(南部3件) 梅毒(中部1件、南部1件)
--	---

●インフルエンザ報告数が、南部管内において100件弱増加しています。

南部保健所管内において、第25週より注意報レベルを継続しています。第23週から定点当たりの報告数が増加傾向にありましたインフルエンザですが、第27週には13.71人だったものが、第29週において20.57人と急増しています。特に高齢者の報告数が先週に比べて増えています。県内の報告数を型別で見ると、第27週からA型B型共に増加(第28週A型323件・B型268件)しています。特に、A型が第27週に比べて130件と大幅に増加しています。有効な予防法として、咳エチケット、手洗い、うがいなどが挙げられます。これから夏休みとなり外出する機会が増えるため、今後、感染が更に拡大する可能性があります。また、社会福祉施設等の集団生活を送る場では、集団感染の可能性があります。予防を徹底し、感染拡大防止に努めてください。発熱等の有症状時は、早めに医療機関(かかりつけ医)を受診しましょう。また、医療機関受診・面会時には、マスク着用等の感染予防をお願いします。

※定点医療機関とは、インフルエンザなど18の感染症について、患者の発生情報を提供する医療機関のことで、定点1医療機関あたりの平均報告数で、感染症の流行状況を把握しています。

沖縄県全体報告数

南部保健所管内報告数

疾病名	定点区分	25週	26週	27週	28週	25週	26週	27週	28週
		6/25	7/2	7/9	7/16 (定点あたり)	6/25	7/2	7/9	7/16 (定点あたり)
インフルエンザ	インフルエンザ	461	472	510	653 (11.26)	142	156	192	288 (20.57)
咽頭結膜熱	小児科	37	22	33	47 (1.38)	2	7	6	5 (0.63)
A群溶血性レンサ球菌咽頭炎	小児科	31	29	39	24 (0.71)	18	15	17	15 (1.88)
感染性胃腸炎	小児科	93	93	131	126 (3.71)	19	22	29	23 (2.88)
水痘	小児科	8	12	19	9 (0.26)	0	3	2	3 (0.38)
手足口病	小児科	35	59	77	48 (1.41)	3	8	3	9 (1.13)
伝染性紅斑	小児科	0	0	1	0 (0.00)	0	0	1	0 (0.00)
突発性発疹	小児科	12	11	11	12 (0.35)	3	2	1	3 (0.38)
百日咳	小児科	2	2	4	4 (0.12)	0	1	0	0 (0.00)
ヘルパンギーナ	小児科	24	14	25	22 (0.65)	6	3	7	6 (0.75)
流行性耳下腺炎	小児科	4	5	8	7 (0.21)	0	1	1	2 (0.25)
急性出血性結膜炎	眼科	0	1	2	2 (0.20)	0	0	0	1 (0.33)
流行性角結膜炎	眼科	7	6	14	22 (2.20)	6	6	8	16 (5.33)
細菌性髄膜炎	基幹	1	0	0	0 (0.00)	1	0	0	0 (0.00)
無菌性髄膜炎	基幹	4	6	1	2 (0.29)	1	0	0	0 (0.00)
マイコプラズマ肺炎	基幹	3	0	6	3 (0.43)	0	0	0	0 (0.00)
クラミジア肺炎(オウム病を除く)	基幹	0	0	0	0 (0.00)	0	0	0	0 (0.00)
RSウイルス感染症	小児科	115	124	134	134 (3.94)	23	26	21	24 (3.00)
感染性胃腸炎(ロタウイルス)	基幹	0	0	0	0 (0.00)	0	0	0	0 (0.00)

警報

注意報

県内インフルエンザ発生状況

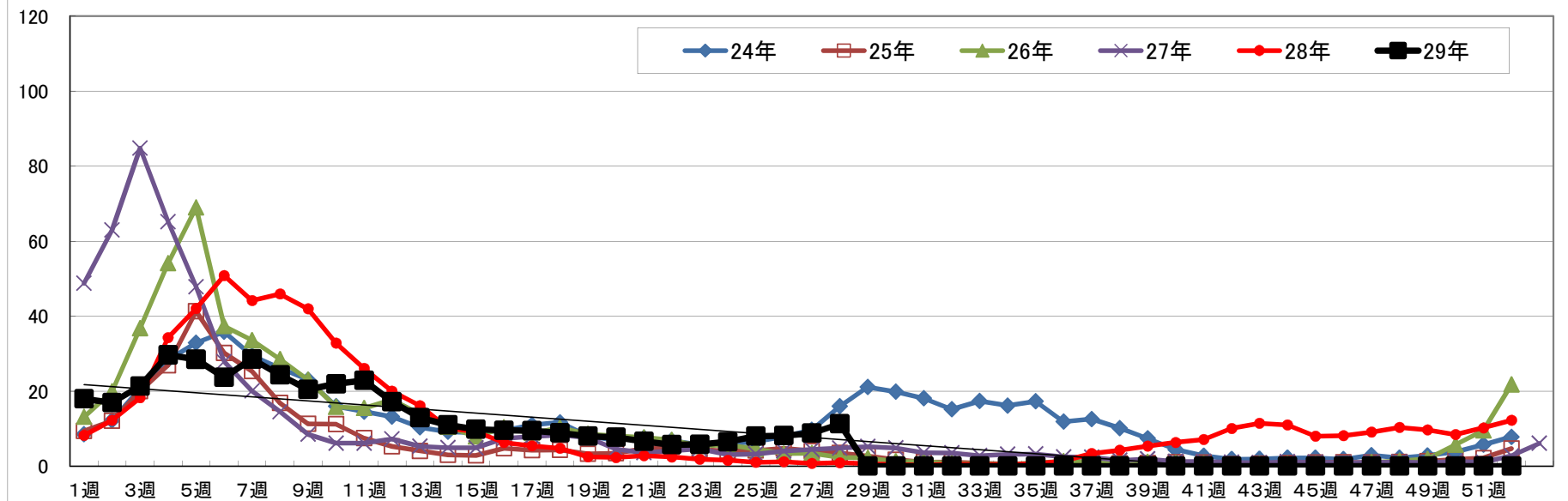
発生件数

	1週	2週	3週	4週	5週	6週	7週	8週	9週	10週	11週	12週	13週	14週	15週	16週	17週	18週
24年	493	706	1,202	1,642	1,906	2,075	1,709	1,517	1,335	927	843	763	599	529	519	549	636	677
25年	543	702	1,158	1,560	2,394	1,750	1,470	978	655	649	433	306	235	173	166	276	247	250
26年	760	1,154	2,131	3,139	4,001	2,166	1,947	1,650	1,335	915	895	1,026	807	605	455	598	509	595
27年	2,827	3,653	4,917	3,779	2,774	1,616	1,162	843	492	354	354	419	304	284	282	427	457	481
28年	475	709	1,057	1,989	2,438	2,947	2,559	2,663	2,435	1,903	1,511	1,159	934	583	534	365	313	276
29年	1,040	982	1,237	1,720	1,650	1,371	1,658	1,408	1,185	1,272	1,325	996	748	637	569	554	538	505

	19週	20週	21週	22週	23週	24週	25週	26週	27週	28週	29週	30週	31週	32週	33週	34週	35週	36週
24年	464	396	437	394	329	342	375	457	561	927	1,224	1,150	1,049	879	1,006	936	1,002	689
25年	190	199	269	298	260	234	241	273	235	205	158	100	64	64	47	33	36	42
26年	496	467	443	404	307	329	264	193	198	136	128	72	69	42	37	29	49	76
27年	441	264	207	235	268	179	186	234	257	277	301	281	208	204	160	183	185	142
28年	144	134	160	142	107	91	59	66	43	52	37	26	17	32	23	28	38	79
29年	455	439	375	332	334	376	461	472	510	653								

	37週	38週	39週	40週	41週	42週	43週	44週	45週	46週	47週	48週	49週	50週	51週	52週	53週	計
24年	728	588	429	256	159	105	109	128	128	106	167	128	163	220	330	452	-	35,440
25年	55	43	45	58	55	30	40	45	54	59	55	64	76	104	125	270	-	18,071
26年	67	56	63	46	39	25	35	33	32	22	59	79	112	328	549	1,260	-	31,232
27年	137	89	109	72	71	58	51	67	60	53	60	64	55	74	58	159	353	31,227
28年	196	246	309	367	410	584	663	636	463	471	527	599	559	489	592	708	-	33,947
29年																		

インフルエンザの年次・週別発生状況(県内定点あたり)



インフルエンザ発生動向(保健所別)

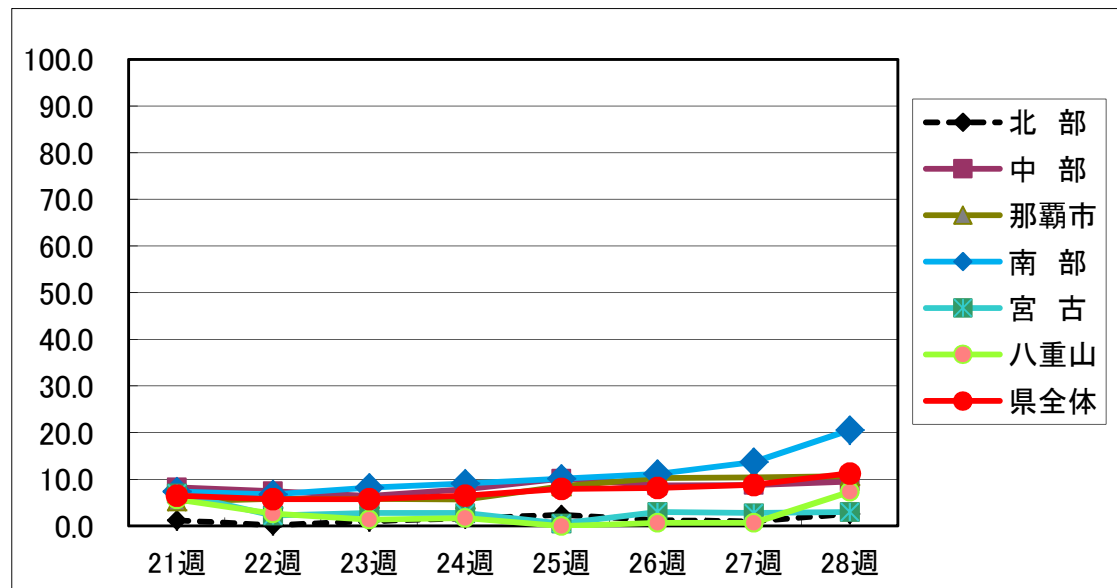
罹患数	21週	22週	23週	24週	25週	26週	27週	28週
北部	6	1	5	8	12	6	5	13
中部	165	149	129	157	203	173	175	190
那覇市	63	70	70	68	102	123	125	128
南部	103	95	115	127	142	156	192	288
宮古	21	9	11	11	2	12	11	12
八重山	17	8	4	5	0	2	2	22
県全体	375	332	334	376	461	472	510	653

定点あたり	21週	22週	23週	24週	25週	26週	27週	28週
北部	1.20	0.20	1.00	1.60	2.40	1.20	1.00	2.60
中部	8.25	7.45	6.45	7.85	10.15	8.65	8.75	9.50
那覇市	5.25	5.83	5.83	5.67	8.50	10.25	10.42	10.67
南部	7.36	6.79	8.21	9.07	10.14	11.14	13.71	20.57
宮古	7.00	2.25	2.75	2.75	0.50	3.00	2.75	3.00
八重山	5.67	2.67	1.33	1.67	0.00	0.67	0.67	7.33
県全体	6.47	5.72	5.76	6.48	7.95	8.14	8.79	11.26

警報 注意報	注意報: 沖縄県、南部、那覇市
-----------	-----------------

定点1医療機関当たり

(警報開始基準値(30.0)、注意報及び警報終息基準値(10.0))



型別	21週	22週	23週	24週	25週	26週	27週	28週
A	56	60	60	77	119	166	193	323
B	273	221	242	275	308	249	266	268
不明	46	51	32	24	34	57	50	61
計	375	332	334	376	461	472	510	653

* A・B併発で、型別合計と不突合となる場合があります。

定点あたり報告数(県全体・南部管内)

