

みんなの空港のことだから、  
しっかり意見をいわなくちゃね。

# ステップ2

## 伊平屋空港の パブリック・インボルブメント

整備計画の内容、整備の効果、環境への影響 について

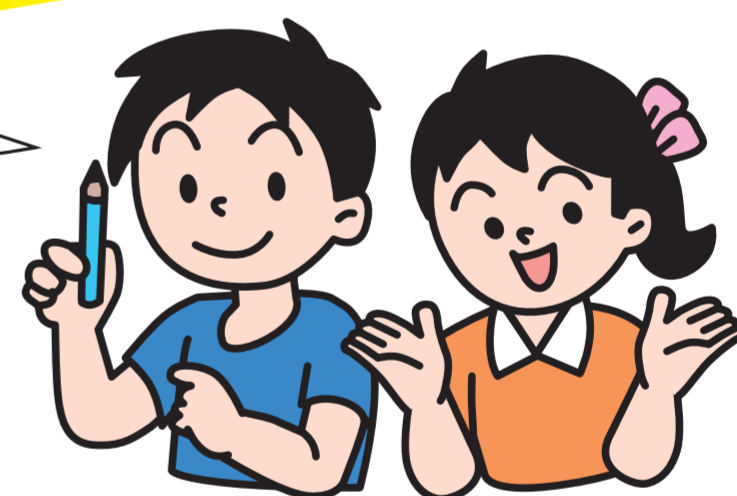
伊平屋空港の調査報告書2を**2月1日(金)**より配布します

### 未来へテイクオフ!!



**みなさんの  
考えや意見を  
お聞かせ下さい。**

みんなでかんがえよう!



■ご意見をお寄せ下さい：**2月1日(金)から2月29日(金)まで**

「伊平屋空港の調査報告書2」に関するご意見を、資料に添付する回答用ハガキにご記入いただき、専用のご意見箱か最寄のポストに投函してください。

■スケジュール(予定)

説明会		
伊平屋村	平成20年2月20日(水)午後7時より	伊平屋村離島振興総合センター
伊是名村	平成20年2月21日(木)午後7時より	伊是名村産業支援センター

### 調査報告書2の配布場所

沖縄県庁 伊平屋村役場 伊是名村役場 運天港(今帰仁村) 前泊港(伊平屋村) 仲田港(伊是名村) 下記ホームページ

### お問い合わせ先

#### 伊平屋空港協議会(事務局:沖縄県土木建築部空港課)

沖縄県那覇市泉崎1丁目2番2号 TEL:098-866-2400 FAX:098-869-6279

ホームページ <http://www.pref.okinawa.jp/airport/index/>

メールアドレス [aa063002@pref.okinawa.lg.jp](mailto:aa063002@pref.okinawa.lg.jp)

沖縄県伊平屋村役場:土木空港課 TEL:0980-46-2176 FAX:0980-46-2606

ホームページ <http://www.vill.iheya.okinawa.jp/>

沖縄県伊是名村役場:建設環境課 TEL:0980-45-2004 FAX:0980-45-2144

ホームページ <http://www.izena-okinawa.jp/>

### パブリック・インボルブメントとは (Public Involvement)

「市民参画」または「住民参画」と訳されます。  
公共事業の施策を立案する過程で地元住民などから幅広く意見を  
募り、計画決定に活かしていく手法です。

◆平成18年度は、空港整備の必要性等について意見を伺うPI(ステップ1)を実施しました。今年、PIの最終段階としてPI(ステップ2)を実施します。