

宜野湾港マリーナ施設利用料状況（単位：円、人、艇、%集計は各年度3月31日現在）

1 使用料及び調定状況

年度	H17年度	H18年度	H19年度
調定額	65,596,371	84,919,388	102,429,869

※使用料及び調定額についてはマリーナと中部土木事務所の合計額

2 利用状況

①外来艇利用状況

	艇種	H17年度	H18年度	H19年度
陸上	ボート	243	225	241
	ヨット	13	14	16
	小計	256	239	257
海上	ボート	109	117	73
	ヨット	116	69	92
	小計	225	186	165
合計		481	425	422

②利用目的

目的	H17年度		H18年度		H19年度	
	総数	比率	総数	比率	総数	比率
レジャー	446	92.72%	177	41.65%	151	35.78%
メンテナンス	29	6.03%	239	56.24%	257	60.90%
台風避難	3	0.62%	9	2.12%	14	3.32%
その他	3	0.62%	0	0.00%	0	0.00%
計	481	100.00%	425	100.00%	422	100.00%

③県内外・国別

目的	H17年度		H18年度		H19年度	
	総数	比率	総数	比率	総数	比率
県内	381	79.21%	363	85.41%	335	79.38%
県外	84	17.46%	56	13.18%	69	16.35%
国外	16	3.33%	6	1.41%	18	4.27%
計	481	100.00%	425	100.00%	422	100.00%

3 入出港状況

艇種	H17年度	H18年度	H19年度
ボート	3,365	4,004	5,080
ヨット	621	828	1,240
計	3,986	4,832	6,320

4 オーナーの県内外別

区分	H17年度	H18年度	H19年度
県内	189	226	252
県外	10	45	58
計	199	271	310

5 入場者数

	H17年度	H18年度	H19年度
人数	46,291	17,282	23,909

(※H18, H19は海陸バース入場者数)

6 免除艇数(陸置場)

団体名	H17年度		H18年度		H19年度	
	艇数	専用バース数	艇数	専用バース数	艇数	専用バース数
セーリング連盟	35	9	45	0	45	0
琉球大学	6	4	6	0	6	0
宜野湾はごろも海洋少年団	14	12	17	17	17	17
(財)沖縄県公園・スポーツ振興協会	5	0	0	0	0	0
沖縄県警本部	1	1	1	1	1	1
海上保安本部	1	1	1	1	1	1
浦添市消防本部	1	1	1	1	1	1
合計	63	28	71	20	71	20

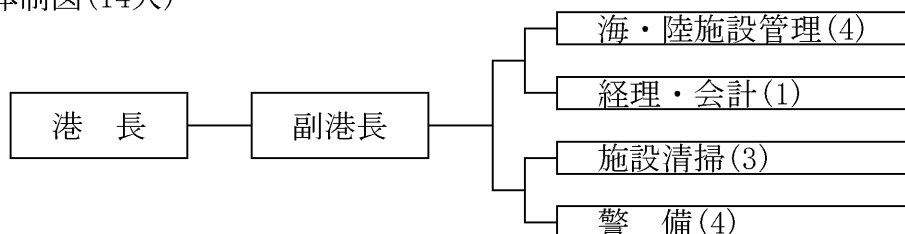
7 有料艇数(契約艇)

艇種	浮棧橋			陸置場		
	H17年度	H18年度	H19年度	H17年度	H18年度	H19年度
ボート	38	92	119	120	96	104
ヨット	39	70	70	7	3	6
ディンギー	-	-	-	10	10	11
合計	77	162	189	137	109	121

8 宜野湾港マリーナの職員配置

平成20年度現在、14人の職員で運営されている。

組織体制図(14人)



※海上・陸上施設管理業務

揚降機、クレーン、スロープでの上下架作業、入出港届の受付、船舶の陸上移動、給油
施設管理・運営

※経理・会計業務

使用許可申請書受付、使用料等の徴収(収納)、庶務、県の連絡調整等

※施設清掃業務

施設内(海面)の清掃、ゴミ収集、草刈り、除草、樹木管理

※警備業務

施設全般の巡視、駐車場施設管理・運営

- 9 宜野湾港マリーナ指定管理料
 (1) 平成18～20年度指定管理料 年額55,000千円
 (2) 平成18・19年度決算額

	H18年度	H19年度
人件費	36,472	37,725
水道光熱費	4,488	4,730
修繕費	123	356
その他	14,541	14,524
計	55,624	57,335

10 清掃等業務内容

施設名	回数	内容
海上係留施設・陸置施設	週4回	施設内のゴミ収集等清掃
管理棟(新管理棟を含め2箇所)	週4回	管理棟内外の清掃
	毎日	管理棟内トイレ・シャワーの清掃 トイレ消耗品の補填等
	月1回	管理棟周辺緑地の草刈り・除草 樹木管理(剪定・枝打ち等)
	年2回以上	事務所等ワックスがけ、高窓の清掃等
公共埠頭 臨港道路 駐車場	週2回以上	施設内のゴミ収集等清掃
給油施設附属トイレ	週5回	トイレ清掃、トイレ消耗品の補填
緑地(4.3ha)		
西緑地(3.2ha) (トイレを除く)	週2回以上 年5回以上 年1回	施設内のゴミ収集等清掃 草刈り・除草 樹木管理(剪定・枝打ち等)
西緑地トイレ	週5回	トイレ清掃、トイレ消耗品の補填
道路沿緑地(1.1ha)	週2回以上 年5回以上 年1回	施設内のゴミ収集等清掃 草刈り・除草 樹木管理(剪定・枝打ち等)
泊地(海面)	随時	ゴミ収集等清掃

※上記清掃等実施に係るゴミ等の回収・処分、消耗品(石けん・トイレトーパー等)の経費は指定管理料に含まれる。

11 警備業務内容

警備時間	人数
08:00～18:00	常駐警備 1人 巡回警備 2回以上 緑地については、1回以上の巡回警備
18:00～08:00	常駐警備 2人 巡回警備 6回以上 緑地については、2回以上の巡回警備

- ・巡回警備の回数については、変更の可能性があります。
- ・対象区域は、宜野湾港マリーナ指定管理者募集要項参考資料1-3「管理対象施設範囲」を参照
- ・陸上警備及び海面監視を含む。

12 設備等保守点検内容一覧(参考)

番号	設備種別	設備等名称	設置箇所	点検内容
1	上下架装置	マリーナクレーン (15t)	一時係留棧橋南側	自主点検(月1回) 法定年次点検(年1回) ボイラークレーン安全協会 性能検査(2年1回)
8	機械設備	揚降機	浮棧橋R1先端部付近	自主点検
9	同上	牽引車(フォークリ フト式)	—	特定自主検査(年1回) 自主点検
10	同上	牽引車(トラクター ショベル式)	—	特定自主検査(年1回) 自主点検
11	電気設備	受電・配電設備	旧管理棟1階	月次点検 年次点検A(年1回) 年次点検B(3年1回)
12	同上	受電・配電設備	新管理棟付近	同上
13	同上	配電設備	修理ヤード付近	同上
14	給水設備	受水槽	新管理棟付近	年1回内部清掃
15	同上	受水槽	現管理棟付近	同上
16	電気設備	駐車場関連機器	正面入口 1箇所 北側入口 1箇所(コ ンベンション側)	自主点検

※上記番号は、宜野湾港マリーナ指定管理者募集要項参考資料「施設整備一覧表」中「3設備関係番号」に対応。

※管理対象区域内の上記設備又は上記以外の設備等について、必要とされる自主点検、法定点検等を実施すること。

13 光熱水費支出状況

平成18年度

	4月	5月	6月	7月	8月	9月
電気料	160,576	194,784	258,215	286,922	302,593	282,118
上下水道	67,200		257,860		392,360	
ガス料金	3,687	4,197	4,197	2,157	2,667	2,157

(単位:円)

	10月	11月	12月	1月	2月	3月	合計
電気料	242,870	224,551	237,611	245,634	226,413	245,028	2,907,315
上下水道	371,900		246,410		221,630		1,557,360
ガス料金	2,157	2,157	0	0	0	0	23,376

平成19年度

	4月	5月	6月	7月	8月	9月
電気料	215,089	226,275	267,723	317,518	284,179	282,998
上下水道	237,740	0	311,440	0	429,090	0
ガス料金	0	0	0	18,571	8,148	4,670

(単位:円)

	10月	11月	12月	1月	2月	3月	合計
電気料	257,328	231,101	253,088	256,356	244,718	263,216	3,099,589
上下水道	373,420	0	259,040	0	194,470	0	1,805,200
ガス料金	5,905	8,009	8,958	9,410	13,157	11,622	88,450

14 現行保険加入状況

保険種別	保険対象範囲	保険内容
賠償責任	指定管理者対象 施設全体(泊地 も含む)	各種施設の欠陥若しくは管理不備、又は施設の用法に伴う業務に起因して発生した第三者の損害について施設の所有者・管理者が負担する法律上の損害賠償責任 対人賠償 1名につき1,000万円 1事故につき1億円 対物賠償 1事故につき1,000万円 自己負担額 対人 1事故につき1,000円 対物 1事故につき1,000円
自動車保険	タイヤシャボ	強制保険(自賠責) 任意保険 対人賠償 無制限 対物賠償 1,000万円
賠償責任	同上	1 受託者賠償責任保険 宜野湾港マリーナ施設内で当車両を使用してヨット、モータボート等を牽引・移動するとき人及び物を保障するための保険 対物 1事故 3,000万円 2 請負業者賠償責任保険 (受託者賠償責任保険で補えない範囲の物損事故を補償) 対人賠償 1億円 対物賠償 3,000万円
自動車保険	フォークリフト	強制保険(自賠責) 任意保険 対人賠償 無制限 対物賠償 1,000万円
賠償責任	同上	1 受託者賠償責任保険 対物 1事故 3,000万円 2 請負業者賠償責任保険 (受託者賠償責任保険で補えない範囲の物損事故を補償) 対人賠償 1億円 対物賠償 3,000万円

15 外灯、給水栓、電気設備

	規格	数量
1 照明灯(外灯)		
大型水銀灯	400~700W	4基
ポール型	300W	57基
埋込型(大)	100W	8基
埋込型(小)		8基
庭園灯	40W	42基
ソーラー灯		13基
バース入口灯		1基
正面入口スポット		1基
2 給水栓		
散水栓(埋込型)	φ13mm	65基
散水栓(柱型)	φ13mm	9基
水飲み場(洗場)		2箇所
3 電気(コンセント)		45箇所
4 浮棧橋パワーポスト		
L 1 バース		12基
L 2 バース		12基
L 3 バース		5基
R 1 バース		4基
R 2 バース		4基
R 3 バース		4基
R 4 バース		4基