

表3-7 群落組成表(N地区)

| 群落名(表末尾参照) | a | b | c | d | f | h | i | j | k | l | n | o | q | s | |
|-----------------|--------------|------|------|------|------|------|------|------|------|------|------|------|------|------|------|
| 地区名 | N | N | N | N | N | N | N | N | N | N | N | N | N | N | N |
| 調査区番号 | () | () | () | () | () | () | () | () | () | () | () | () | () | () | () |
| 調査日 | 8/11 | 8/11 | 8/11 | 8/11 | 8/11 | 8/11 | 8/11 | 8/11 | 8/11 | 8/11 | 8/11 | 8/11 | 8/11 | 8/11 | 8/11 |
| 海拔 (m) | - | - | - | - | ESE | E | - | - | - | - | - | - | - | - | - |
| 方位 | - | - | - | - | - | - | - | - | - | - | - | - | - | - | - |
| 傾斜角度 (°) | - | - | - | - | 3 | 1 | - | - | - | - | - | - | - | - | - |
| 調査区面積 (㎡) | 64 | 25 | 25 | 15 | 4 | 4 | 4 | 9 | 9 | 25 | 25 | 4 | 4 | 4 | 4 |
| 高木層(T1)の高さ (m) | 9 | - | - | - | - | - | - | - | - | - | - | - | - | - | - |
| 高木層(T1)の出現率 (%) | 70 | - | - | - | - | - | - | - | - | - | - | - | - | - | - |
| 高木層(T1)の出現数 (種) | 1 | - | - | - | - | - | - | - | - | - | - | - | - | - | - |
| 高木層(S)の高さ (m) | 1.5 | 5 | 3 | 3 | - | - | - | 1.5 | 1.7 | 2.5 | 3 | - | - | - | - |
| 高木層(S)の出現率 (%) | 15 | 100 | 100 | 90 | - | - | - | 20 | 70 | 65 | 60 | - | - | - | - |
| 高木層(S)の出現数 (種) | 4 | 1 | 1 | 4 | - | - | - | 1 | 1 | 1 | 1 | - | - | - | - |
| 高木層(H)の高さ (m) | 0.5 | 1.5 | 1.3 | 1 | 0.8 | 0.2 | 0.2 | 0.5 | 0.7 | 0.8 | 0.7 | 0.5 | 0.5 | 0.5 | 0.5 |
| 高木層(H)の出現率 (%) | 10 | 1 | 10 | 5 | 100 | 90 | 85 | 95 | 100 | 100 | 100 | 100 | 100 | 100 | 100 |
| 高木層(H)の出現数 (種) | 15 | 2 | 3 | 2 | 1 | 5 | 3 | 2 | 2 | 4 | 2 | 3 | 1 | 1 | 1 |
| 出現種数 | 18 | 2 | 3 | 5 | 1 | 5 | 3 | 2 | 2 | 4 | 2 | 4 | 1 | 1 | 1 |
| 低木層(T1) | T1.1 トナリヨリウ | 4-5 | - | - | - | - | - | - | - | - | - | - | - | - | - |
| 低木層(S) | S.2 ヨシ | - | - | - | - | - | - | 2-3 | 4-5 | 4-4 | 4-4 | - | - | - | - |
| S.3 クサトベラ | 1-2 | - | 5-5 | 1-1 | - | - | - | - | - | - | - | - | - | - | - |
| S.4 スサキ | 1-1 | - | - | 1-2 | - | - | - | - | - | - | - | - | - | - | - |
| S.5 キンネム | - | - | - | 4-5 | - | - | - | - | - | - | - | - | - | - | - |
| S.6 ヤマコウ | +2 | - | - | - | - | - | - | - | - | - | - | - | - | - | - |
| S.7 シロノセンダン | - | - | - | 1-2 | - | - | - | - | - | - | - | - | - | - | - |
| S.8 アサガオ | - | 5-5 | - | - | - | - | - | - | - | - | - | - | - | - | - |
| S.9 ナツメ | - | - | - | - | - | - | - | - | - | - | - | - | - | - | - |
| 草本層(H) | H.10 アメリカナツメ | - | - | - | - | - | - | - | - | - | - | - | - | - | 9 |
| H.11 グンバイヒルガオ | - | - | + | - | 5-5 | 5-5 | 5-5 | 5-5 | 3-3 | 5-5 | 5-5 | 5-5 | 5-5 | 5-5 | 5-5 |
| H.12 シロノセンダン | +2 | - | 1-2 | - | - | - | - | - | - | - | - | - | 2-2 | 4-5 | + |
| H.13 エゾトウモロコシ | - | - | - | - | - | - | - | - | - | - | - | - | - | 3-3 | + |
| H.14 シロノセンダン | - | - | - | - | - | - | - | - | - | - | - | - | - | - | 1-2 |
| H.15 アサガオ | +2 | + | + | - | - | - | - | - | - | - | - | - | - | - | - |
| H.16 シロノセンダン | +2 | - | - | - | - | - | - | - | - | - | - | - | - | - | 3 |
| H.17 ヨシ | - | - | - | - | - | - | - | + | + | + | + | - | - | - | 3 |
| H.18 ナツメ | + | - | - | - | 5-5 | - | - | - | - | - | - | - | - | - | 3 |
| H.19 ナツメ | + | - | - | - | - | - | - | - | - | 4-4 | - | - | - | - | 5-5 |
| H.20 アメリカナツメ | + | - | - | - | - | - | - | - | - | - | - | - | - | - | 5-5 |
| H.21 スサキ | + | - | - | - | - | - | - | - | - | - | - | - | - | - | 2 |
| H.22 クサトベラ | - | + | 1-2 | - | - | - | - | - | - | - | - | - | - | - | 1-2 |
| H.23 ナツメ | - | - | - | - | - | - | - | - | - | - | - | - | - | - | + |
| H.24 ナツメ | - | - | - | - | - | - | - | - | - | - | - | - | - | - | 4-4 |
| H.25 ナツメ | + | - | - | - | - | - | - | - | - | - | - | - | - | - | + |
| H.26 ナツメ | + | - | - | - | - | - | - | - | - | - | - | - | - | - | + |
| H.27 ナツメ | - | - | - | - | - | - | - | - | - | - | - | - | - | - | + |
| H.28 ナツメ | - | - | - | - | - | - | - | - | - | - | - | - | - | - | + |
| H.29 ナツメ | - | - | - | - | - | - | - | - | - | - | - | - | - | - | + |
| H.30 ナツメ | - | - | - | - | - | - | - | - | - | - | - | - | - | - | + |
| H.31 ナツメ | - | - | - | - | - | - | - | - | - | - | - | - | - | - | + |
| H.32 ナツメ | - | - | - | - | - | - | - | - | - | - | - | - | - | - | + |
| H.33 ナツメ | - | - | - | - | - | - | - | - | - | - | - | - | - | - | + |
| H.34 ナツメ | - | - | - | - | - | - | - | - | - | - | - | - | - | - | + |
| H.35 ナツメ | - | - | - | - | - | - | - | - | - | - | - | - | - | - | + |
| H.36 ナツメ | - | - | - | - | - | - | - | - | - | - | - | - | - | - | + |
| H.37 ナツメ | - | - | - | - | - | - | - | - | - | - | - | - | - | - | + |
| H.38 ナツメ | - | - | - | - | - | - | - | - | - | - | - | - | - | - | + |
| H.39 ナツメ | - | - | - | - | - | - | - | - | - | - | - | - | - | - | + |
| H.40 ナツメ | - | - | - | - | - | - | - | - | - | - | - | - | - | - | + |
| H.41 ナツメ | - | - | - | - | - | - | - | - | - | - | - | - | - | - | + |
| H.42 ナツメ | - | - | - | - | - | - | - | - | - | - | - | - | - | - | + |
| H.43 ナツメ | - | - | - | - | - | - | - | - | - | - | - | - | - | - | + |

(群落名)
a: トキワギョリュウ群落 h: グンバイヒルガオ群落 n: コマツヨイグサ群落
b: アダン群落 i: ヨシ群落 o: シロノセンダン群落
c: クサトベラ群落 j: サワスズメノヒエ群落 q: キダチハマグルマ群落
d: キンネム群落 k: ハマゴウ群落 s: カワツルモ群落
f: ハイキビ群落 l: ソナレシバ群落

表3-7 群落組成表(S地区)

| 群落名(表末尾参照) | c | e | f | h | m | |
|----------------|----------|------|------|------|------|------|
| 地区名 | S | S | S | S | S | S |
| 調査区番号 | () | () | () | () | () | () |
| 調査日 | 8/10 | 8/10 | 8/10 | 8/10 | 8/10 | 8/10 |
| 海拔 (m) | - | - | WSW | - | S | - |
| 方位 | - | - | - | - | - | W |
| 傾斜角度 (°) | - | - | 20 | - | 5 | - |
| 調査区面積 (㎡) | 9 | 9 | 4 | 4 | 1 | 1 |
| 低木層(S)の高さ (m) | 2 | 1.6 | 1.5 | - | - | - |
| 低木層(S)の出現率 (%) | 90 | 10 | 20 | - | - | - |
| 低木層(S)の出現数 (種) | 1 | 1 | 3 | - | - | - |
| 草本層(H)の高さ (m) | 0.5 | 0.8 | 0.6 | 0.6 | 0.1 | 0.05 |
| 草本層(H)の出現率 (%) | 1 | 90 | 95 | 90 | 30 | 90 |
| 草本層(H)の出現数 (種) | 2 | 4 | 5 | 4 | 1 | 3 |
| 出現種数 (種) | 3 | 4 | 6 | 4 | 1 | 3 |
| 低木層(S) | S.1 キンネム | - | 1-2 | 2-2 | - | - |
| S.2 クサトベラ | 5-5 | - | - | - | - | - |
| S.3 セイロノヒコ | - | - | 1-2 | - | - | - |
| S.4 アサガオ | - | - | + | - | - | - |
| 草本層(H) | H.5 ハイキビ | + | - | 5-5 | 5-5 | - |
| H.6 シロノセンダン | - | 1-2 | +2 | + | - | - |
| H.7 グンバイヒルガオ | - | - | - | - | 3-3 | + |
| H.8 アサガオ | - | - | - | +2 | - | - |
| H.9 コライシバ | - | - | - | - | - | 5-5 |
| H.10 キンネム | - | +2 | +2 | - | - | - |
| H.11 アメリカナツメ | - | + | +2 | - | - | - |
| H.12 ハマサガ | - | - | - | + | - | - |
| H.13 ツルナ | + | - | - | - | - | - |
| H.14 コマツヨイグサ | - | - | - | - | + | - |
| H.15 ハマコウ | - | - | - | - | - | 1-2 |
| H.16 ハラタス | - | 5-5 | - | - | - | - |

(群落名)
c: クサトベラ群落
e: パラグラス群落
f: ハイキビ群落
h: グンバイヒルガオ群落
m: コライシバ群落

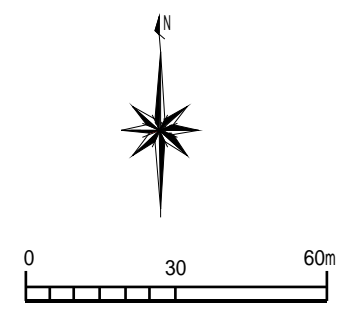
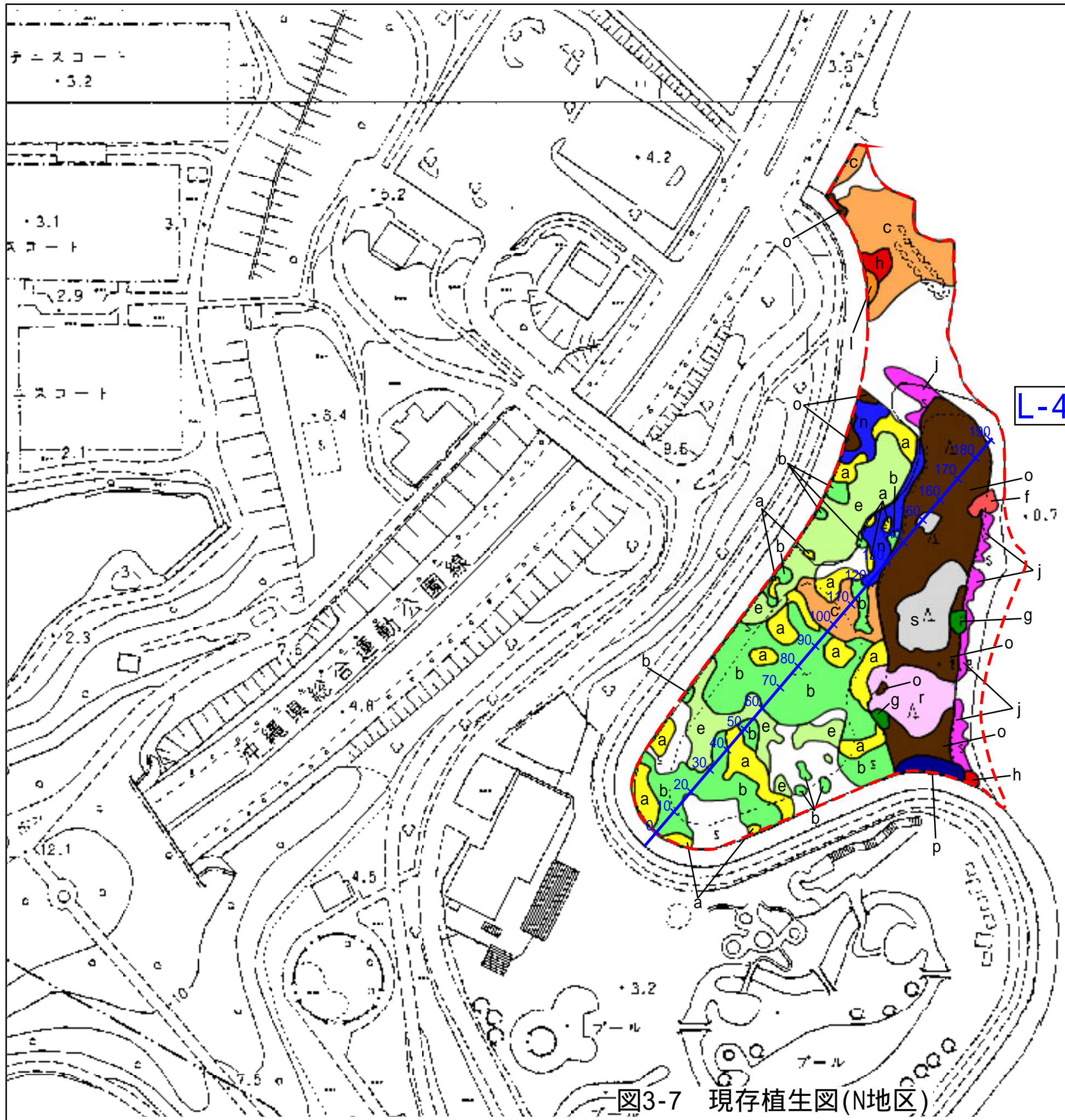
表3-7 群落組成表(T地区)

| 群落名(表末尾参照) | a | | | b | g | h | n | p | r | 出現回数 |
|-------------------------|------|------|------|------|------|------|------|------|------|------|
| | T | T | T | T | T | T | T | T | T | |
| 地区名 | 4 | 7 | 8 | 9 | 1 | 2 | 5 | 3 | 6 | |
| 調査区番号 () | 4 | 7 | 8 | 9 | 1 | 2 | 5 | 3 | 6 | |
| 調査日 | 8/10 | 8/10 | 8/10 | 8/10 | 8/10 | 8/10 | 8/10 | 8/10 | 8/10 | |
| 海拔 (m) | - | - | - | - | - | - | - | NNW | - | |
| 方位 | - | - | - | - | - | - | - | 5 | - | |
| 傾斜角度 (°) | - | - | - | - | - | - | - | 0.25 | - | |
| 調査区面積 (m ²) | 25 | 64 | 25 | 25 | 1 | 4 | 4 | 0.25 | 4 | |
| 亜高木層(T2)の高さ (m) | ・ | 8 | ・ | 6 | ・ | ・ | ・ | ・ | ・ | |
| 亜高木層(T2)の植被率 (%) | ・ | 50 | ・ | 20 | ・ | ・ | ・ | ・ | ・ | |
| 亜高木層(T2)の出現数 (種) | ・ | 1 | ・ | 2 | ・ | ・ | ・ | ・ | ・ | |
| 低木層(S)の高さ (m) | 2 | 1 | 5 | 3 | ・ | ・ | ・ | ・ | ・ | |
| 低木層(S)の植被率 (%) | 10 | 20 | 30 | 100 | ・ | ・ | ・ | ・ | ・ | |
| 低木層(S)の出現数 (種) | 1 | 5 | 1 | 2 | ・ | ・ | ・ | ・ | ・ | |
| 草本層(H)の高さ (m) | 0.4 | 0.2 | 0.5 | ・ | 0.1 | 0.2 | 0.3 | 0.3 | 0.2 | |
| 草本層(H)の植被率 (%) | 10 | 70 | 20 | ・ | 70 | 60 | 30 | 100 | 60 | |
| 草本層(H)の出現数 (種) | 12 | 9 | 10 | ・ | 2 | 3 | 1 | 1 | 5 | |
| 出現種数 (種) | 13 | 13 | 11 | 4 | 2 | 3 | 1 | 1 | 5 | |
| 亜高木層(T2) | | | | | | | | | | |
| T2.1 トキワギヨリュウ | ・ | 3・3 | ・ | 1・2 | ・ | ・ | ・ | ・ | ・ | 2 |
| T2.2 オオハネウ | ・ | ・ | ・ | 1・1 | ・ | ・ | ・ | ・ | ・ | 1 |
| 低木層(S) | | | | | | | | | | |
| S.3 トキワギヨリュウ | 1・2 | 1・2 | 3・3 | ・ | ・ | ・ | ・ | ・ | ・ | 3 |
| S.4 クサトヘラ | ・ | + | ・ | 1・1 | ・ | ・ | ・ | ・ | ・ | 2 |
| S.5 ハイノレンダングサ | ・ | 1・2 | ・ | ・ | ・ | ・ | ・ | ・ | ・ | 1 |
| S.6 ススキ | ・ | + | ・ | ・ | ・ | ・ | ・ | ・ | ・ | 1 |
| S.7 ヤマゲリ | ・ | + | ・ | ・ | ・ | ・ | ・ | ・ | ・ | 1 |
| S.8 アダン | ・ | ・ | ・ | 5・5 | ・ | ・ | ・ | ・ | ・ | 1 |
| 草本層(H) | | | | | | | | | | |
| H.9 コマツヨイグサ | ++2 | + | ++2 | ・ | + | ++2 | 3・3 | ・ | ++2 | 6 |
| H.10 クロイワザサ | + | 4・4 | ・ | ・ | 4・4 | ++2 | ・ | ・ | ・ | 4 |
| H.11 ゲンバイヒルガオ | ++2 | + | ・ | ・ | ・ | 4・4 | ・ | ・ | ++2 | 4 |
| H.12 ハマボウス | ++2 | + | ++2 | ・ | ・ | ・ | ・ | ・ | + | 4 |
| H.13 ハイノレンダングサ | ++2 | ++2 | 1・2 | ・ | ・ | ・ | ・ | ・ | ・ | 3 |
| H.14 ハマササゲ | + | ・ | ・ | ・ | ・ | ・ | ・ | ・ | 4・4 | 2 |
| H.15 アキヒシバ | + | ・ | + | ・ | ・ | ・ | ・ | ・ | ・ | 2 |
| H.16 ハマダイケキ | + | ・ | + | ・ | ・ | ・ | ・ | ・ | ・ | 2 |
| H.17 スナヅル | + | ・ | + | ・ | ・ | ・ | ・ | ・ | ・ | 2 |
| H.18 ハマツナ | ・ | ・ | ・ | ・ | ・ | ・ | ・ | 5・5 | ・ | 1 |
| H.19 エノコグサ | + | ・ | ・ | ・ | ・ | ・ | ・ | ・ | ・ | 1 |
| H.20 シロミスベリヒユ | + | ・ | ・ | ・ | ・ | ・ | ・ | ・ | ・ | 1 |
| H.21 シオカセテンツキ | + | ・ | ・ | ・ | ・ | ・ | ・ | ・ | ・ | 1 |
| H.22 クサトヘラ | ・ | ・ | ・ | ・ | ・ | ・ | ・ | ・ | + | 1 |
| H.23 ハイキ | ・ | + | ・ | ・ | ・ | ・ | ・ | ・ | ・ | 1 |
| H.24 マメゲンバ イスナ | ・ | + | ・ | ・ | ・ | ・ | ・ | ・ | ・ | 1 |
| H.25 カワアサギ | ・ | + | ・ | ・ | ・ | ・ | ・ | ・ | ・ | 1 |
| H.26 ヒメカシヨモギ | ・ | + | ・ | ・ | ・ | ・ | ・ | ・ | ・ | 1 |
| H.27 ハマエノコ | ・ | ・ | + | ・ | ・ | ・ | ・ | ・ | ・ | 1 |
| H.28 オオハネウ | ・ | ・ | + | ・ | ・ | ・ | ・ | ・ | ・ | 1 |
| H.29 ハイノ | ・ | ・ | + | ・ | ・ | ・ | ・ | ・ | ・ | 1 |
| H.30 トキワギヨリュウ | ・ | ・ | + | ・ | ・ | ・ | ・ | ・ | ・ | 1 |

(群落名)
a: トキワギヨリュウ群落 p: ハマツナ群落
b: アダン群落 r: ハマササゲ群落
g: クロイワザサ群落
h: ゲンバイヒルガオ群落
n: コマツヨイグサ群落

植生分布状況(現存植生図)

- 1) N地区
現存植生図を図3-7に示した。
- 2) S地区
現存植生図を図3-8に示した。
- 3) T地区
現存植生図を図3-9に示した。



凡例

- : 植物調査範囲
- : 植生断面図調査ライン(L-4)

| | |
|--|---|
| a : ヨシ群落 | l : 杉・ハマグリ群落 |
| b : サス・メヒ群落 | n : ハヤヒ群落 |
| c : ソレシ群落 | o : トキヨリユ(モマカ)群落 |
| e : カツレ群落 | p : キン私群落 |
| f : アダン群落 | r : コマヨグサ群落 |
| g : カトヘラ群落 | s : シロシダングサ群落 |
| h : ハマコ群落 | |
| j : ゲンバ化跡群落 | |

地形図は平成13年(国土地理院)を基本として、一部、空中写真(平成15年:国土地理院)を参考に修正した。

図3-7 現存植生図(N地区)

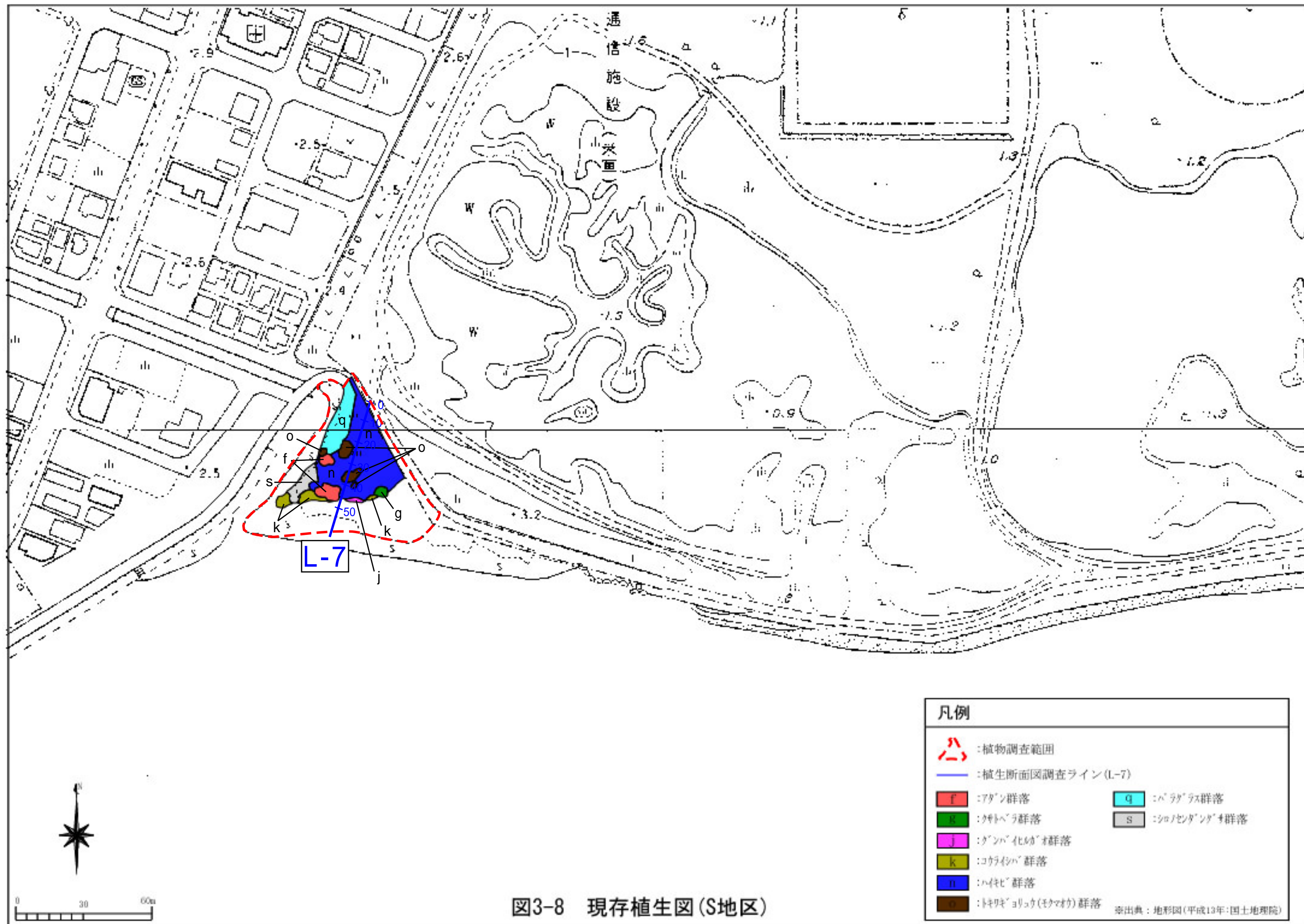
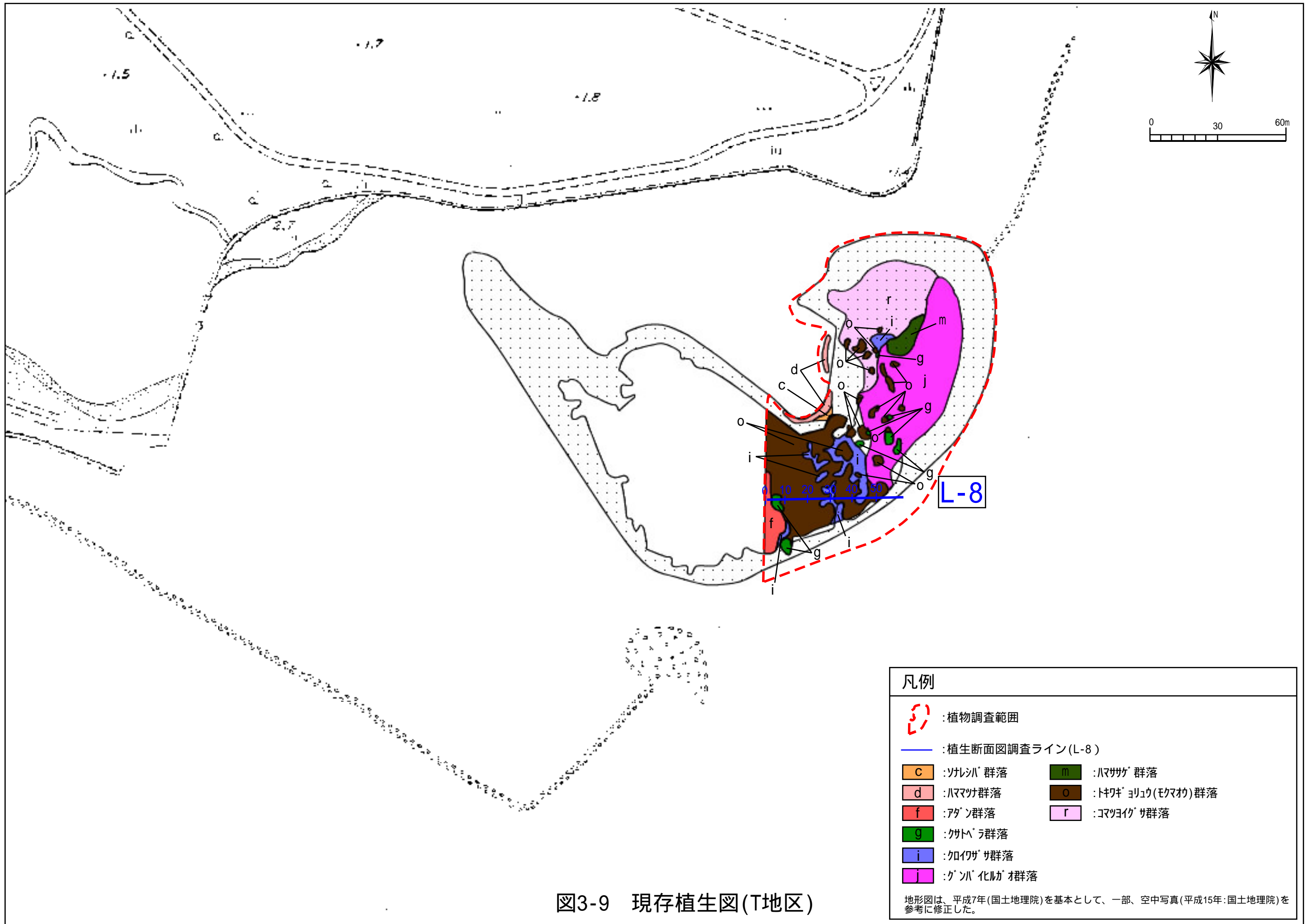


図3-8 現存植生図(S地区)

| 凡例 | |
|----|-------------------|
| | : 植物調査範囲 |
| | : 植生断面図調査ライン(L-7) |
| | : アダン群落 |
| | : カサネツバ群落 |
| | : コライシ群落 |
| | : ハヤビ群落 |
| | : ヒメジョオン(モマコ)群落 |
| | : バラタラ群落 |
| | : シロシゲ群落 |

※出典：地形図(平成13年:国土地理院)



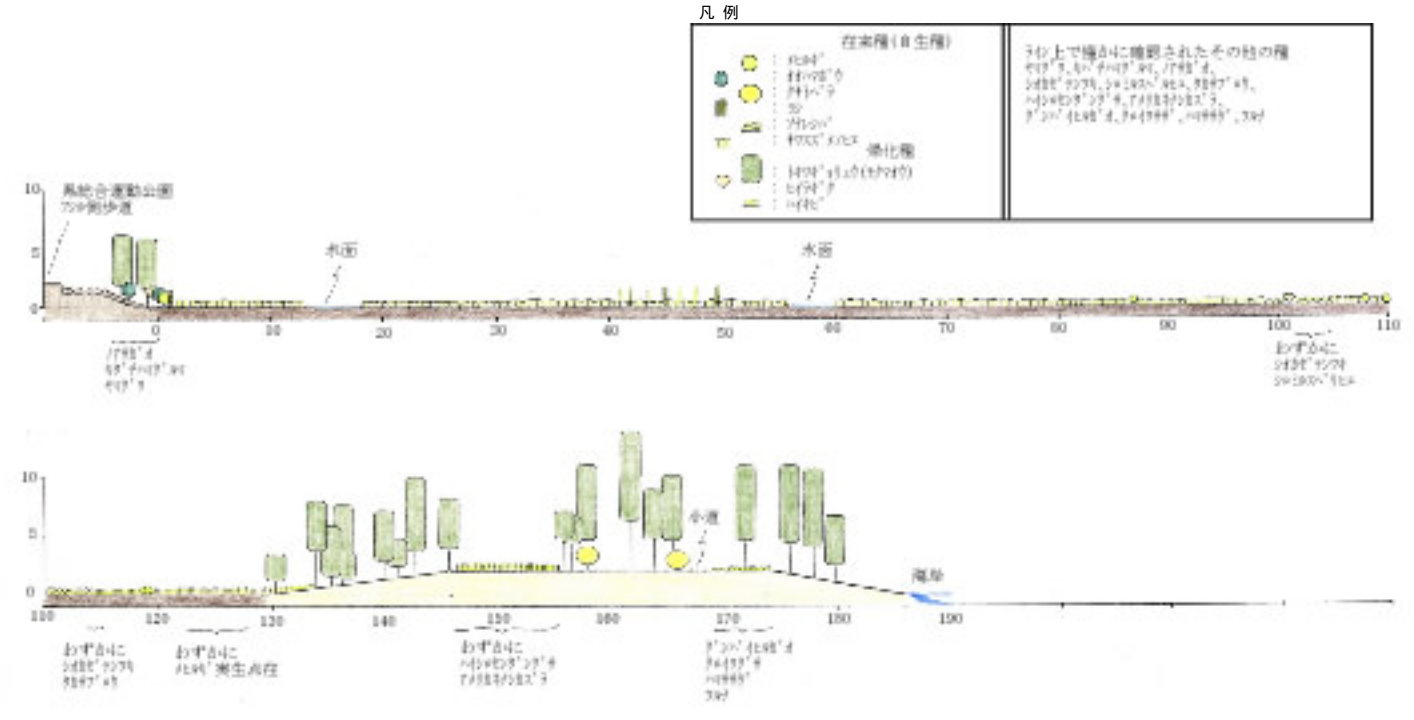
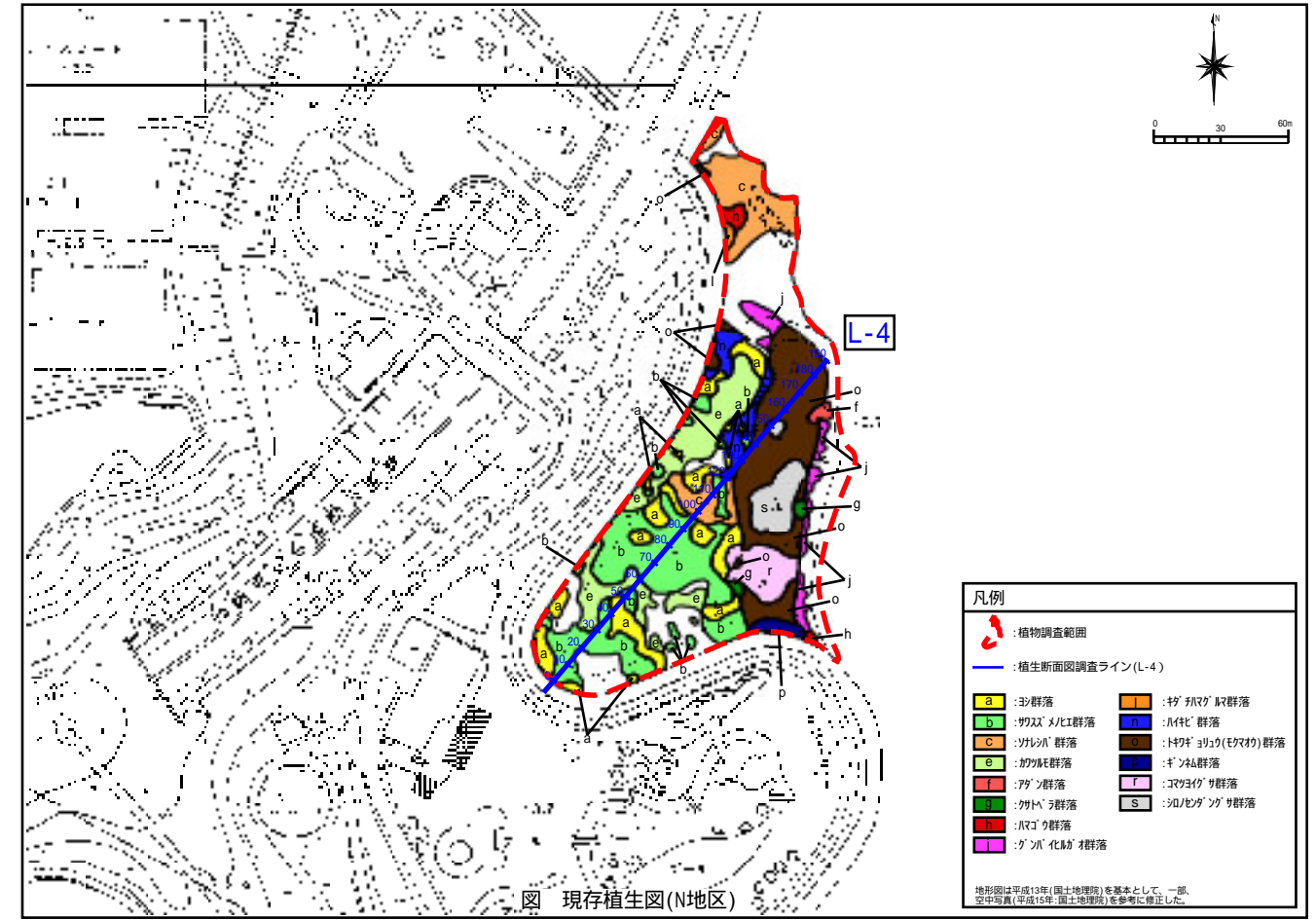
| 凡例 | |
|----|-------------------|
| | : 植物調査範囲 |
| | : 植生断面図調査ライン(L-8) |
| | : サレハ 群落 |
| | : ハマツサ群落 |
| | : アダン群落 |
| | : カトヘラ群落 |
| | : カイワサ群落 |
| | : ガンバ化ルガ群落 |
| | : ハマツサ群落 |
| | : トキキョリュウ(モクサ)群落 |
| | : コマツイグサ群落 |

地形図は、平成7年(国土地理院)を基本として、一部、空中写真(平成15年:国土地理院)を参考に修正した。

図3-9 現存植生図(T地区)

植生断面図

- 1) N地区
植生断面図を図3-10に示した。
- 2) S地区
植生断面図を図3-11に示した。
- 3) T地区
植生断面図を図3-12に示した。



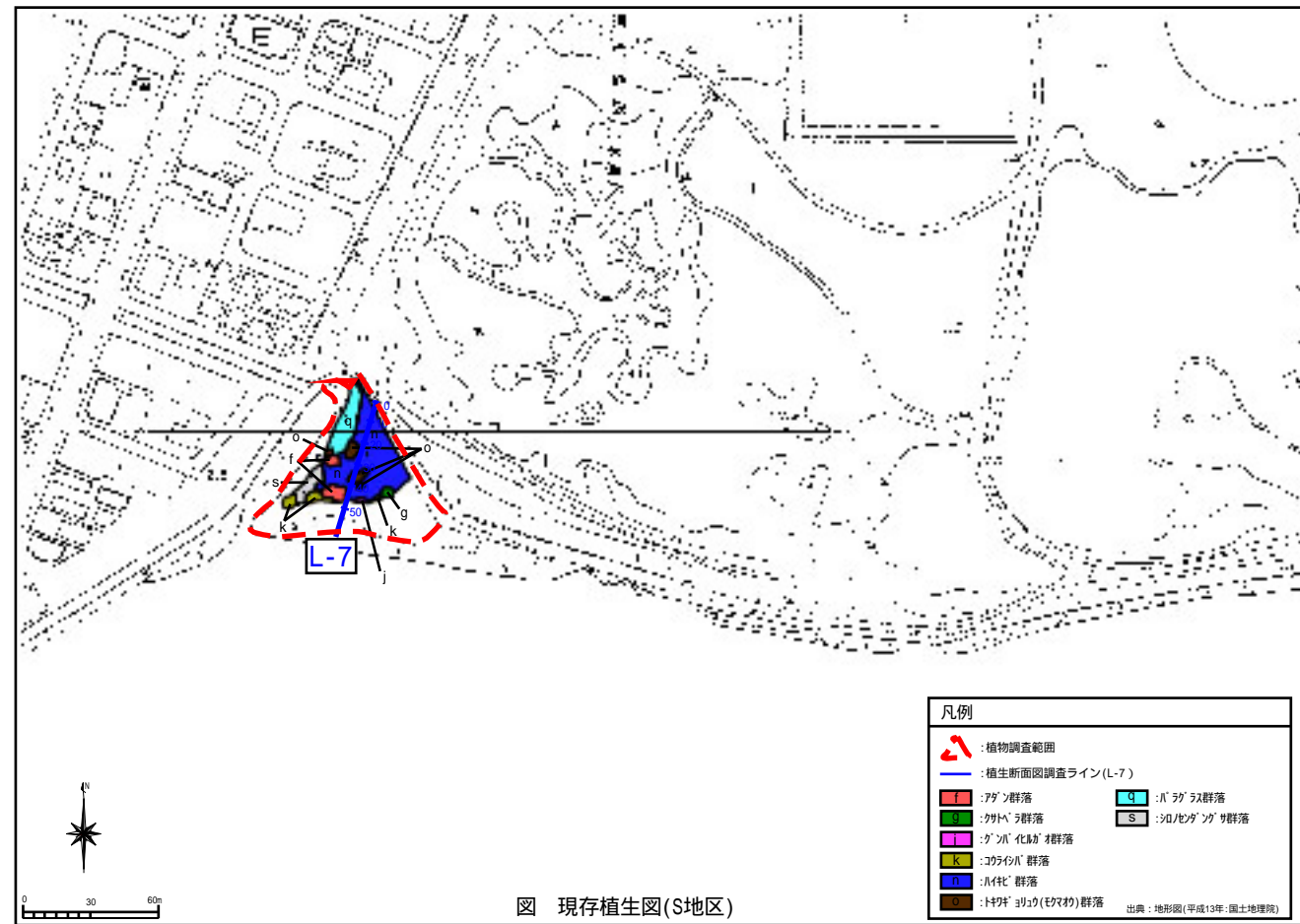


図3-11 植生断面図(S地区:L-7)

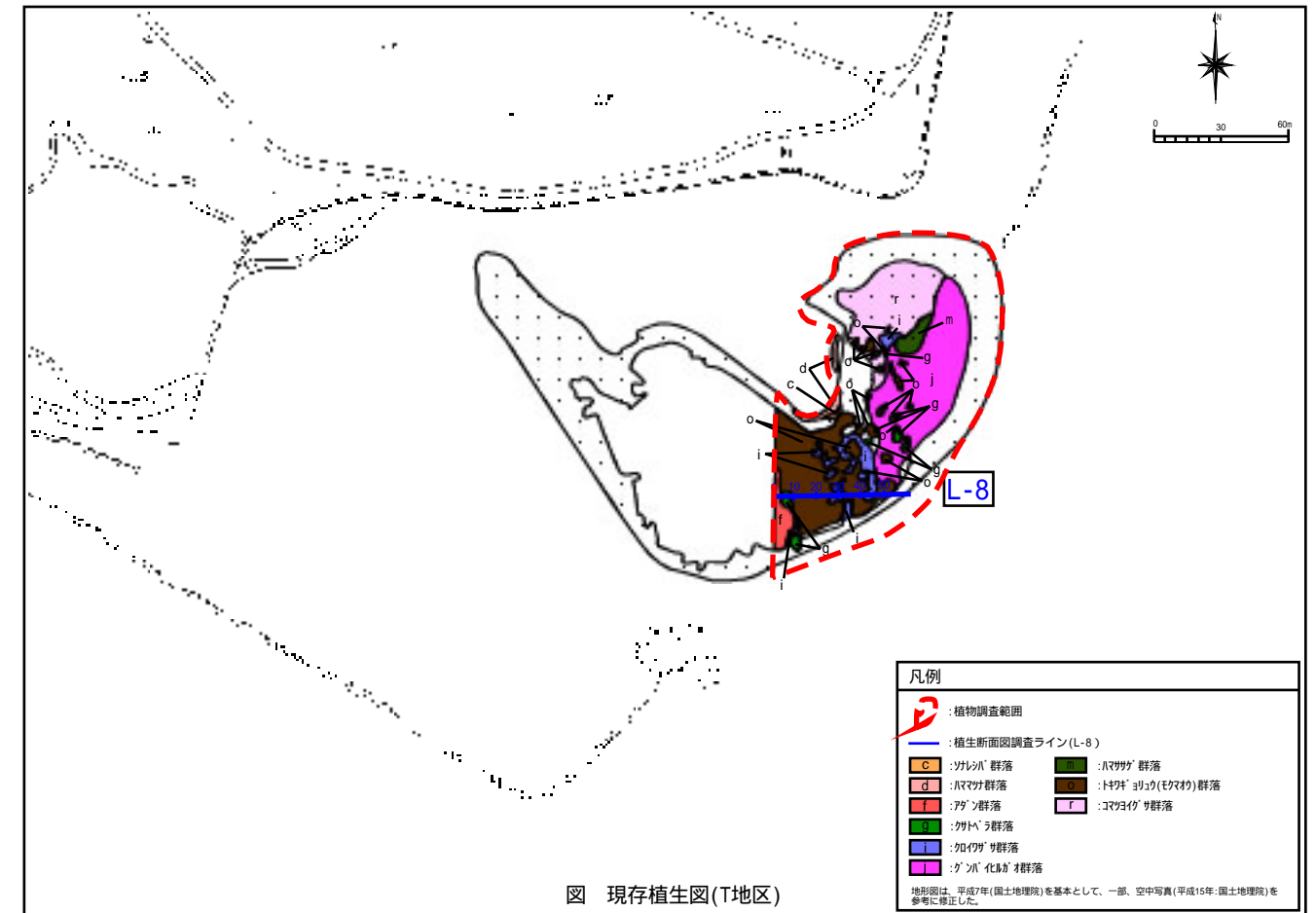
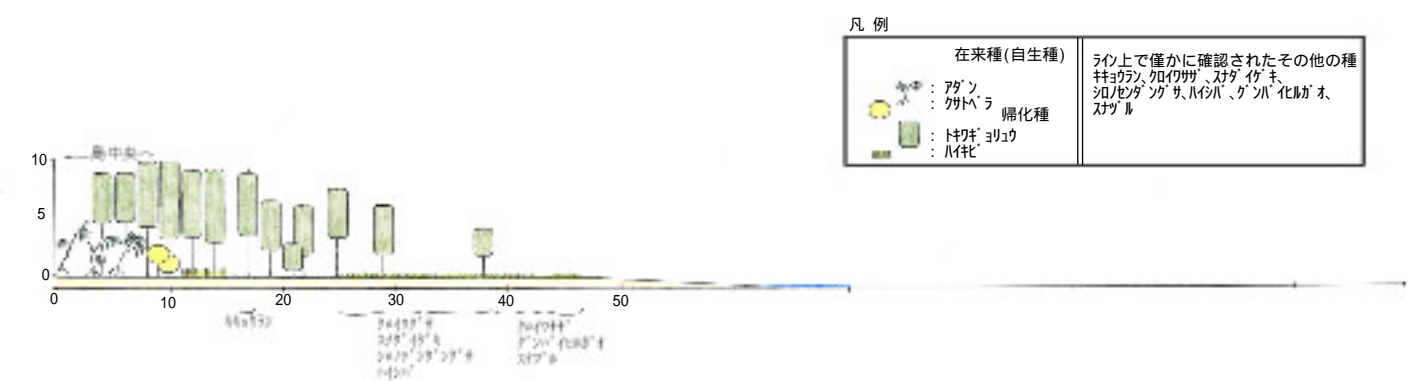
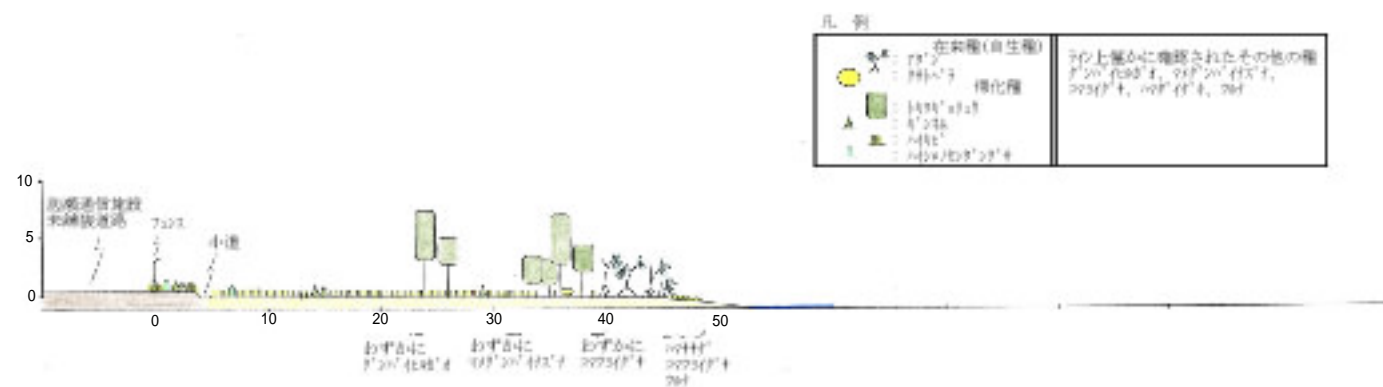


図3-12 植生断面図(T地区:L-8)



貴重な植生分布状況

1) N地区

貴重な植生分布状況を図 3-13 に示した。

2) S地区

貴重な植生分布状況は特にみられない。

3) T地区

貴重な植生分布状況は特にみられない。

