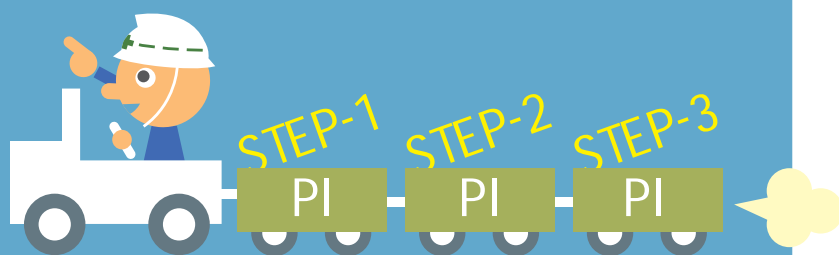


那覇空港の総合的な調査のとりまとめ

那覇空港の 抜本的な 将来対応方策の 実現に向けて



那覇空港調査連絡調整会議

構成：内閣府沖縄総合事務局・国土交通省大阪航空局・沖縄県

平成20年1月



はじめに

● 那覇空港の総合的な調査のとりまとめ

那覇空港は、沖縄の玄関口として国内外各地を結ぶ拠点空港であり、県内離島と沖縄本島を結ぶハブ空港としても重要な役割を果たしています。

また、那覇空港は、沖縄県のリーディング産業である観光・リゾート産業のみならず、生活物資の輸送や県産農水産物の出荷等を通じて県民生活や経済活動を支える重要な社会基盤であります。

近年、沖縄県を訪れる観光客は年々増加しており、それに伴い那覇空港では、夏場の観光シーズンや年末年始のピーク時を中心に、希望する時間帯の便の予約がとれないなどの状況が生じており、那覇空港の将来対応方策についての検討が重要な課題となっておりました。

そこで、国と県では、那覇空港調査連絡調整会議を設置し、平成15年度より、那覇空港の将来整備のあり方について「那覇空港の総合的な調査」を実施してまいりました。

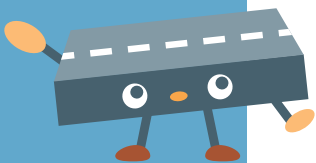
同調査では、調査結果を県民の皆様等に公表し広くご意見をいただく「パブリック・インボルブメント(PI)」の手法を取り入れ3段階に分けて実施し、PIの最終段階であるステップ3を去る12月19日に終了しました。

この「那覇空港の総合的な調査のとりまとめ」は、これまで実施してきた調査結果やPIの実施結果を総括して那覇空港の将来整備の方向性をとりまとめたものです。

平成20年1月

那覇空港調査連絡調整会議

* 那覇空港調査連絡調整会議の構成メンバー
内閣府沖縄総合事務局、国土交通省大阪航空局、沖縄県



目次

CONTENTS

那覇空港の総合的な調査のとりまとめ

1 章	総合的な調査及びPIについて	3 ▶ 4
①	那覇空港の総合的な調査及びPI導入の経緯	3
②	PIの進め方と各ステップで実施した情報提供・意見収集の内容	4
2 章	PIの実施結果	5 ▶ 14
①	PI活動内容及び結果	5
②	アンケートに回答を寄せた県民等の構成及び理解度	7
3 章	構想・施設計画段階へ向けて	15 ▶ 16
①	今後の方向性	15
②	将来対応方策の詳細な検討にあたって	16
	おわりに	17
	資料編	18 ▶ 32

