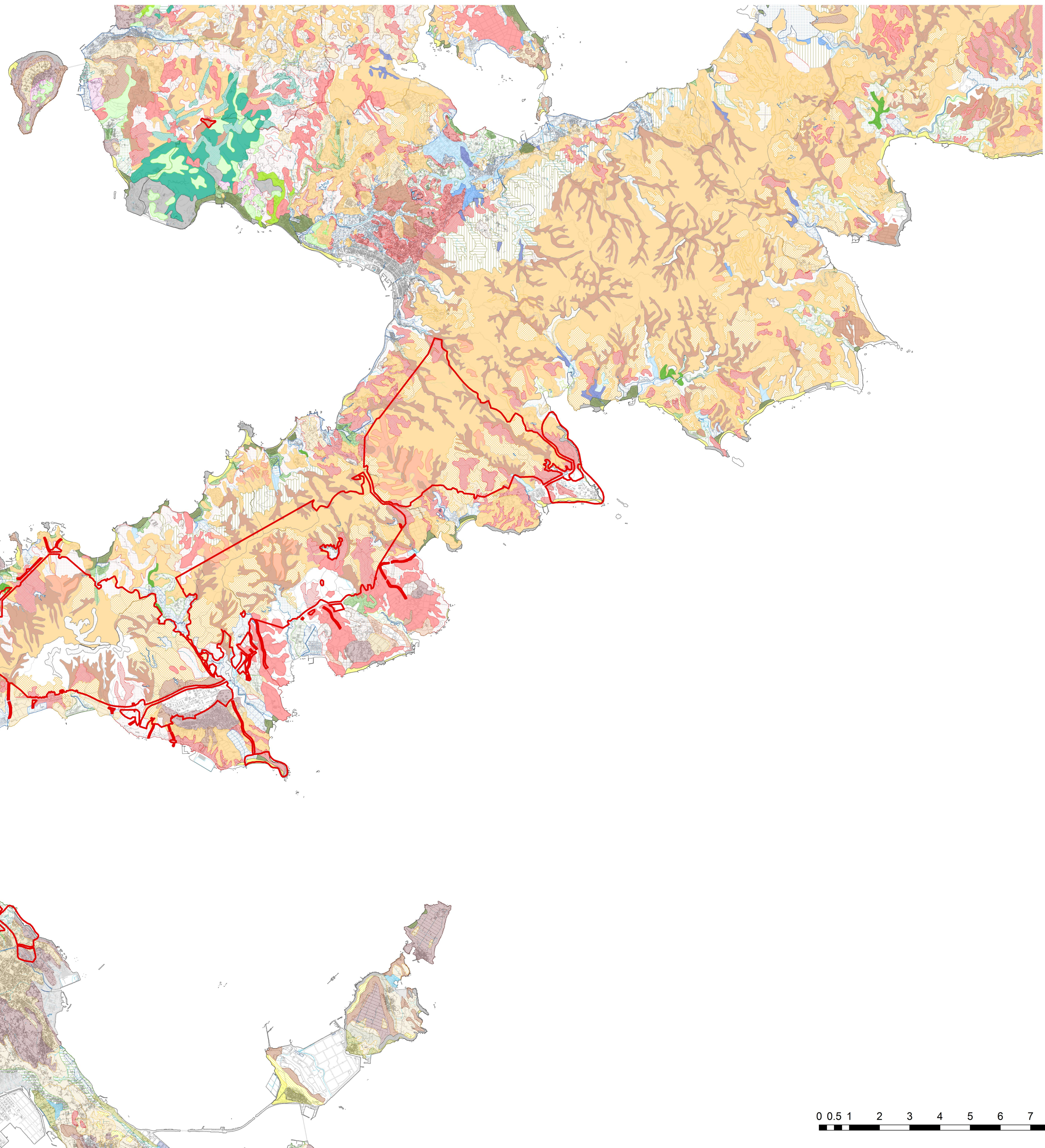
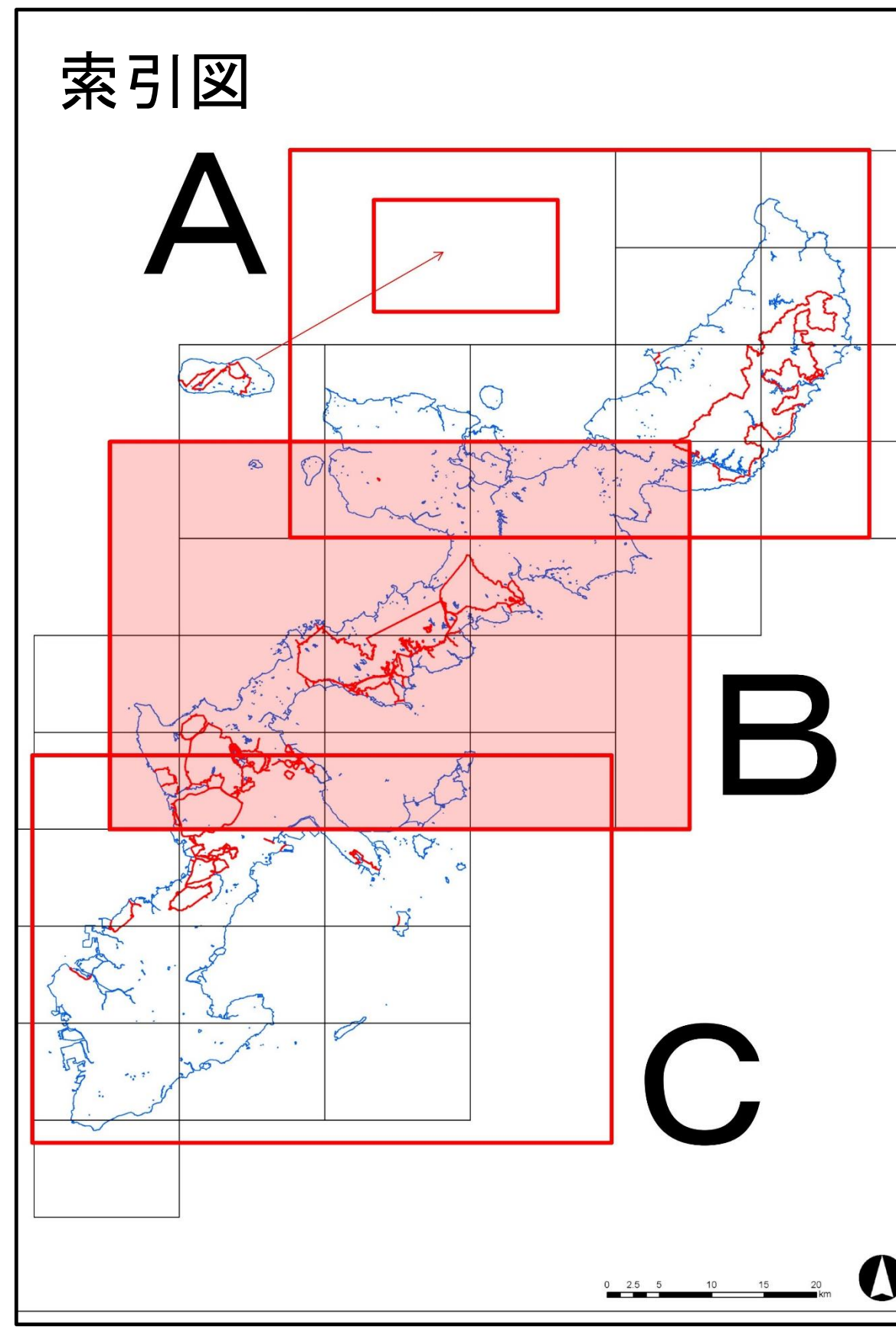


図面名	土壌図B
備考	<p>本図面は、沖縄県が以下資料を元に作成したものである。</p> <ul style="list-style-type: none"> ・土壌図：「沖縄県土地分類基本調査(土壌図)」沖縄県企画部土地対策課 ・米軍基地範囲：「沖縄防衛局管内防衛施設図(H28.12.31現在)」沖縄防衛局



- 凡例**
- 米軍基地範囲 (H28.12.31)
 - 土壌図
 - 小分類コード、小分類
 - 乾性赤色土 為又1
 - 乾性赤色土 呉我山1
 - 適潤性赤色土 呉我山2
 - 乾性黄色土 久志岳1
 - 乾性黄色土 屋宜原統
 - 乾性黄色土 名嘉真1
 - 適潤性 久志岳2
 - 適潤性 名嘉真2
 - 表層グライ系 南明治山
 - 表層グライ系 南明治山1
 - 表層グライ系 南明治山2
 - 乾性暗赤色土(塩基系) 摩文仁
 - 乾性暗赤色土(塩基系) 嘉津宇岳a
 - 乾性暗赤色土(塩基系) 嘉津宇岳b
 - 乾性暗赤色土(塩基系) 古島
 - 混合土壌 池原
 - 細粒暗赤色土 多良間
 - 細粒暗赤色土 並里
 - 礫質暗赤色土 真栄里
 - 礫質暗赤色土 摩文仁
 - 礫質暗赤色土 浜崎
 - 塩質未熟土壌 稲嶺
 - 砂質未熟土壌 名城
 - グライ土壌 喜名
 - 岩屑性土壌 石岳
 - 岩屑性土壌 岩石地
 - 灰色台地土、石灰質 稲嶺
 - 灰色台地土、石灰質 伊集
 - 細粒赤色土 具志堅
 - 細粒赤色土 中川
 - 中粗赤色土 渡慶次
 - 細粒黄色土 阿陀尼原
 - 細粒黄色土 屋良
 - 細粒黄色土 安田
 - 礫質黄色土 カーラ岳
 - 細粒褐色低地土、斑紋なし 伊豆味
 - 細粒褐色低地土、斑紋なし 小那覇
 - 細粒褐色低地土、斑紋なし 長浜
 - 細粒褐色低地土、斑紋なし 浜屋
 - 細粒褐色低地土、斑紋なし 真喜屋
 - 中粗粒褐色低地土、斑紋なし 川田
 - 中粗粒褐色低地土、斑紋なし 屋部
 - 礫質褐色低地土、斑紋なし 有銘
 - 礫質褐色低地土、斑紋なし 二見
 - 細粒褐色低地土、斑紋あり 割目
 - 細粒褐色低地土、斑紋あり 南帆安
 - 中粗粒褐色低地土、斑紋あり 東
 - 礫質褐色低地土、斑紋あり 宮良底田
 - 細粒灰色低地土、灰色系 安慶田
 - 細粒灰色低地土、灰色系 大浜底原
 - 中粗粒灰色低地土、灰色系 川上
 - 中粗粒灰色低地土、灰色系 天仁屋
 - 礫質灰色低地土、灰色系 奥
 - 細粒強グライ土 名護
 - 細粒強グライ土 仲村渠
 - 細粒強グライ土 屋利
 - 中粗粒強グライ土 三和
 - 中粗粒強グライ土 恩納
 - 中粗粒強グライ土 内花
 - 礫質強グライ土 屋嘉田
 - 中粗粒グライ土 三原
 - グライ土、下層有機質 伊差川
 - 細粒黄色グライ相
 - 灰色台地多湿相
 - 海・ダム・池など

