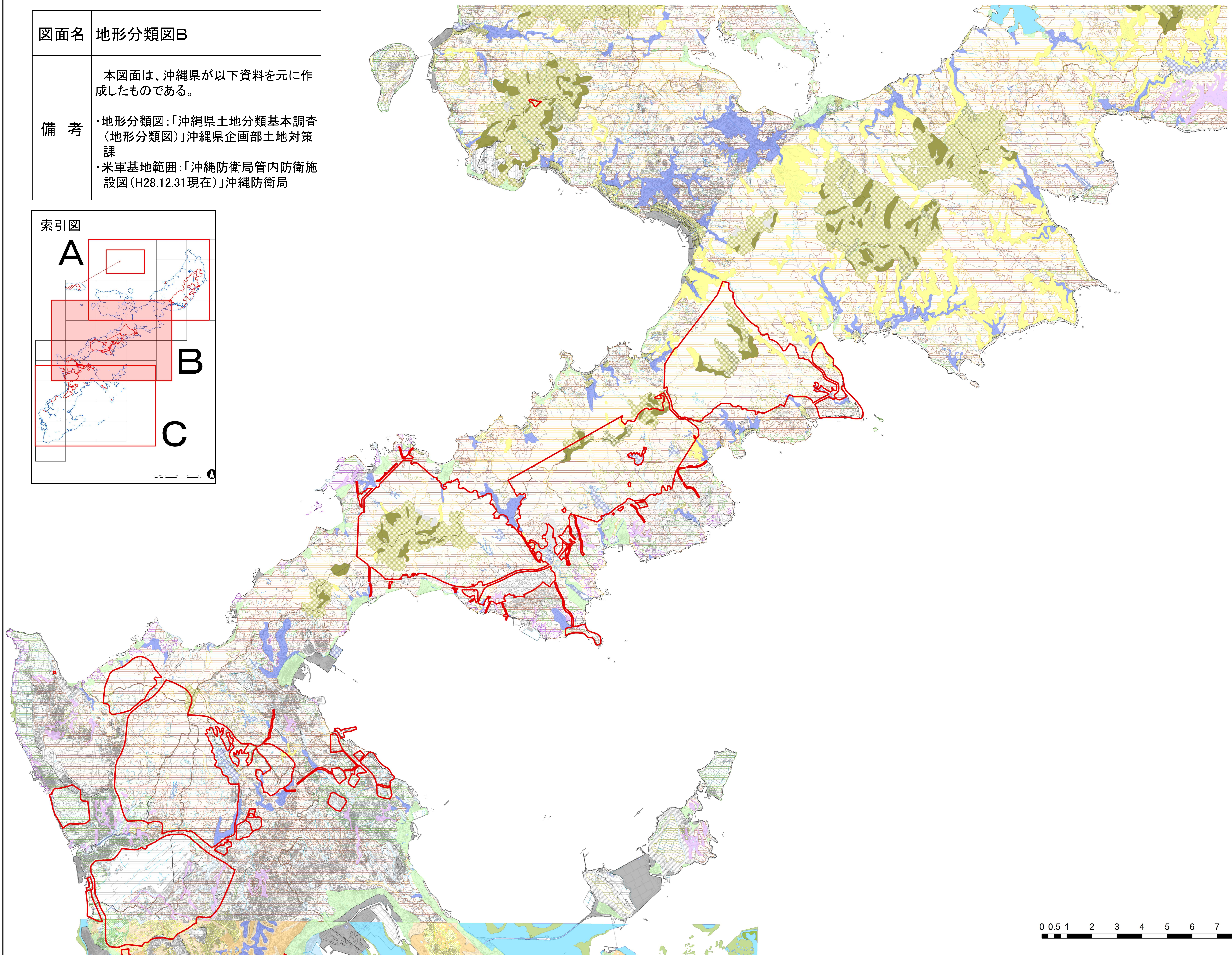
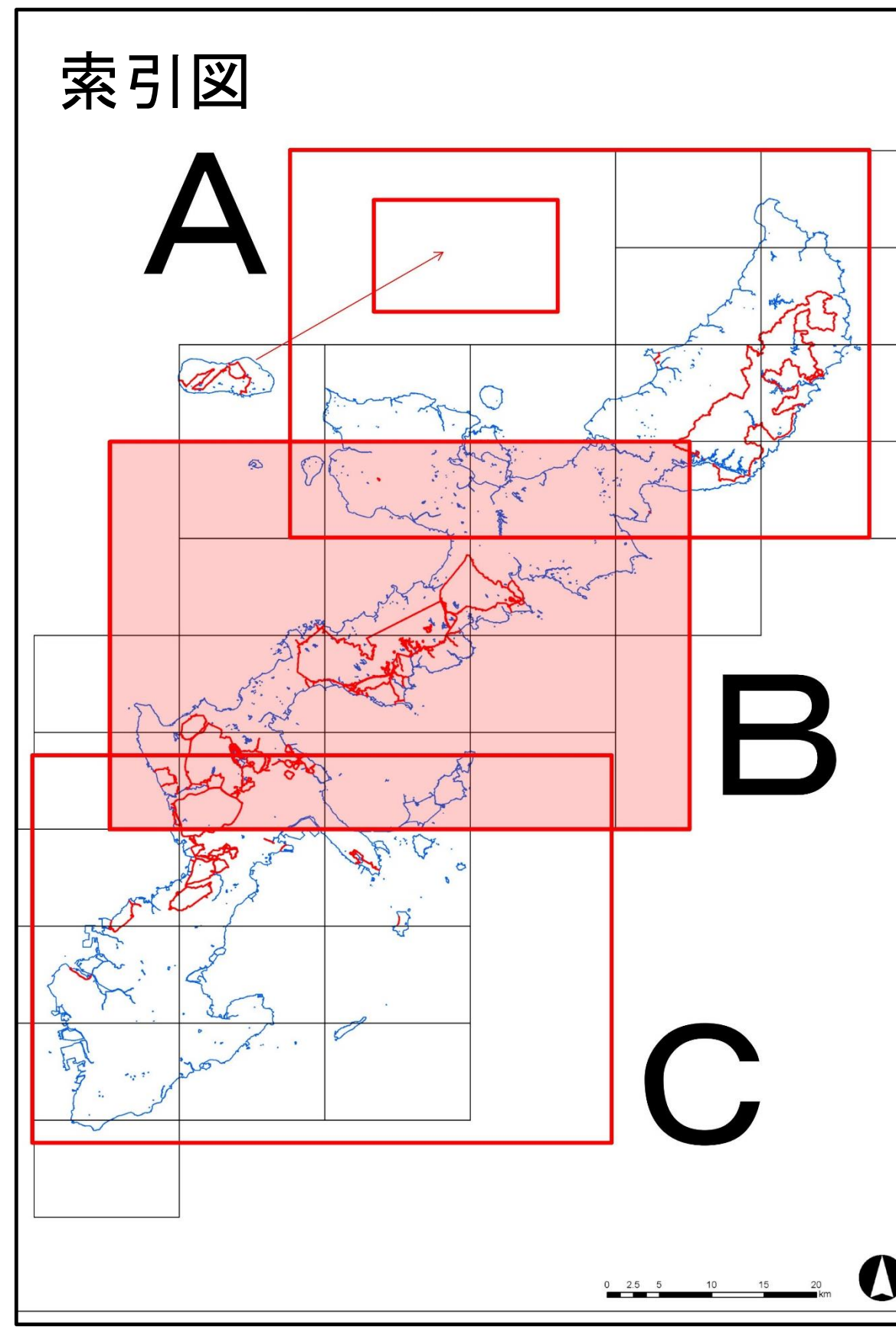


図面名	地形分類図B
備考	<p>本図面は、沖縄県が以下資料を元に作成したものである。</p> <ul style="list-style-type: none"> 地形分類図:「沖縄県土地分類基本調査(地形分類図)」沖縄県企画部土地対策課 米軍基地範囲:「沖縄防衛局管内防衛施設図(H28.12.31現在)」沖縄防衛局



- 凡例**
- 米軍基地範囲(H28.12.31)
- 地形分類図**
- 小分類コード、小分類
- 山頂緩斜面(15°未満) 3°以上8°未満
 - 山頂緩斜面(15°未満) 8°以上15°未満
 - 山腹・山麓緩斜面(15°未満) 3°以上8°未満
 - 山腹・山麓緩斜面(15°未満) 8°以上15°未満
 - 一般斜面(15~30°) 15°以上30°未満
 - 急斜面(30°以上) 30°以上40°未満
 - 急斜面(30°以上) 40°以上
 - 小起伏丘陵
 - 丘陵上を刻む浅谷(盆状谷)
 - 丘陵・丘陵緩斜面(15°未満) 1°未満
 - 丘陵・丘陵緩斜面(15°未満) 1°以上3°未満
 - 丘陵・丘陵緩斜面(15°未満) 3°以上8°未満
 - 丘陵・丘陵緩斜面(15°未満) 8°以上15°未満
 - 丘頂緩斜面(15°未満) 1°未満
 - 丘頂緩斜面(15°未満) 1°以上3°未満
 - 丘頂緩斜面(15°未満) 3°以上8°未満
 - 丘頂緩斜面(15°未満) 8°以上15°未満
 - 一般斜面(15~30°) 15°以上30°未満
 - 急斜面(30°以上) 30°以上40°未満
 - 急斜面(30°以上) 40°以上
 - 高位段丘I面 1°以上3°未満
 - 高位段丘I面 3°以上8°未満
 - 高位段丘I面 8°以上15°未満
 - 高位段丘I面 15°以上30°未満
 - 高位段丘II面 1°以上3°未満
 - 高位段丘II面 3°以上8°未満
 - 高位段丘II面 8°以上15°未満
 - 高位段丘II面 15°以上30°未満
 - 下位面
 - 中位面(上位) or 中位段丘上位面
 - 中位面(下位) or 中位段丘下位面
 - 中位段丘I面 1°未満
 - 中位段丘I面 1°以上3°未満
 - 中位段丘I面 3°以上8°未満
 - 中位段丘I面 8°以上15°未満
 - 中位段丘I面 15°以上30°未満
 - 中位段丘II面 1°未満
 - 中位段丘II面 1°以上3°未満
 - 中位段丘II面 3°以上8°未満
 - 中位段丘II面 8°以上15°未満
 - 中位段丘II面 15°以上30°未満
 - 低位段丘I面 1°未満
 - 低位段丘I面 1°以上3°未満
 - 低位段丘I面 3°以上8°未満
 - 低位段丘I面 8°以上15°未満
 - 低位段丘I面 15°以上30°未満
 - 低位段丘II面 1°以上3°未満
 - 低位段丘II面 3°以上8°未満
 - 低位段丘II面 8°以上15°未満
 - 低位段丘II面 15°以上30°未満
 - 段丘を刻む谷
 - 溶食凹地
 - 円錐カルスト
 - 石灰岩丘
 - 石灰岩堤
 - 谷底低地
 - 海岸低地
 - マングローブ湿地
 - 海浜
 - 砂丘
 - 砂し(嘴)
 - 堤州
 - 干潟
 - 浜堤
 - 板干瀬(板干瀬) or ビーチロック
 - さんご礁(干瀬)
 - さんご礁(イノー礁池)
 - 礁斜面
 - 人工平坦地
 - 埋立地
 - 採石地
 - 段丘崖・海食崖
 - 段丘崖・海食崖・断崖
 - 海・ダム・池

