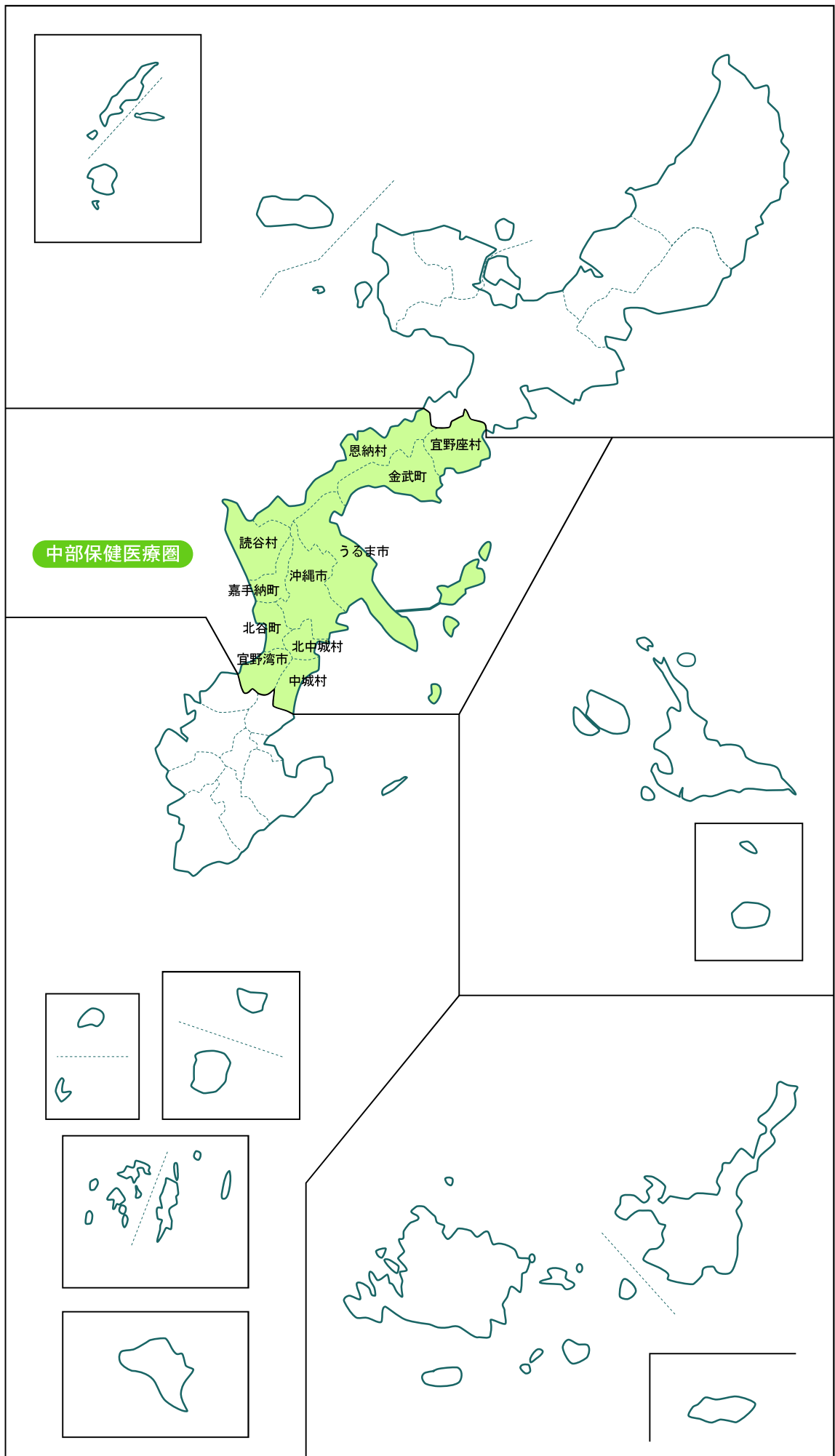


■ 中部地区保健医療計画

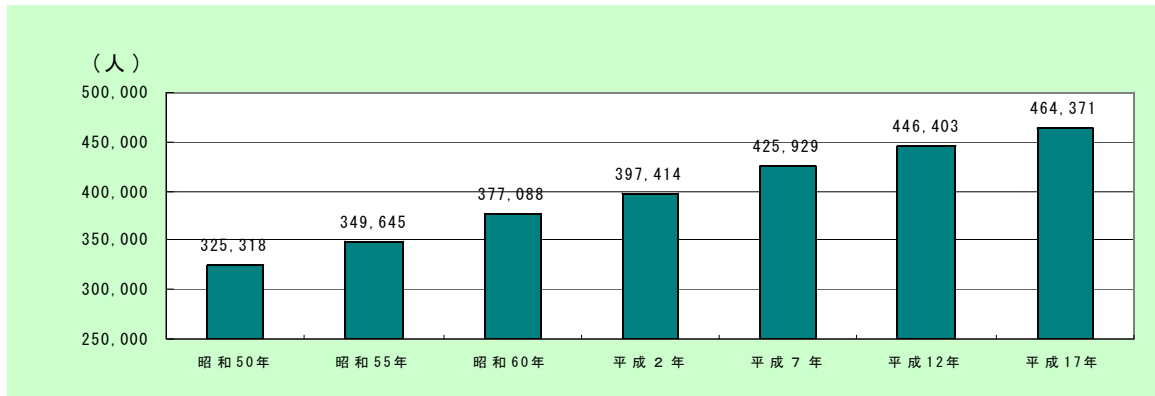


1 人口構成

(1) 総人口の推移

昭和50年以降、平成12年までは年平均4,839人の割合で増加していますが、平成12年から平成17年にかけては年平均3,593人の増加と伸び率が鈍化しています。

図2-1 年次別総人口の推移

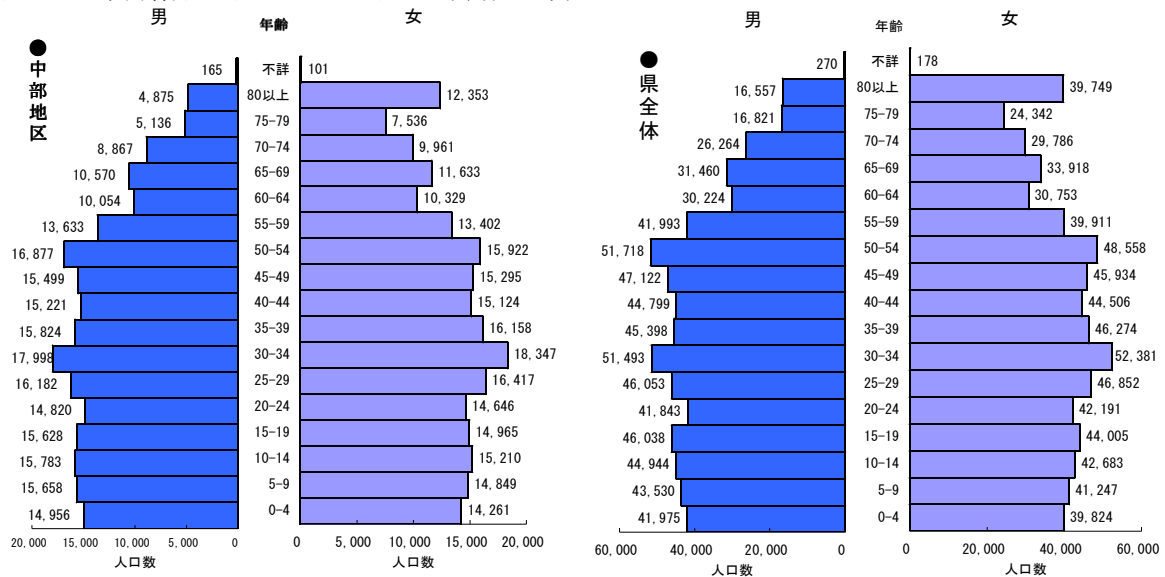


資料：総務省「国勢調査」

(2) 年齢階級別人口構成

年齢階級別人口について県全体と比較してみると、県全体と同様な人口構成となっています。

図2-2 年齢階級別人口ピラミッド（平成17年）



資料：総務省「平成17年国勢調査」

(3) 市町村別人口の推移

市町村別に人口の推移を見ると、金武町、嘉手納町以外の市町村については総じて増加傾向にあり、特に北谷町は昭和50年から平成17年の30年間で人口が倍増しています。

表2-1 市町村別人口の推移

市町村	昭和50年	昭和55年	昭和60年	平成2年	平成7年	平成12年	平成17年
宜野湾市	53,835	62,549	69,206	75,905	82,862	86,744	89,769
沖縄市	91,347	94,851	101,210	105,845	115,336	119,686	126,400
石川市	17,422	18,533	20,120	20,733	21,808	21,992	うるま市 113,535
具志川市	42,133	46,635	51,351	54,018	57,169	61,061	
与那城町	13,833	13,777	13,947	14,125	13,123	13,358	
勝連町	12,220	12,340	13,121	13,035	13,128	13,581	
恩納村	8,266	8,013	8,268	8,486	8,685	9,064	
宜野座村	3,819	4,022	4,414	4,630	4,651	4,749	5,042
金武町	10,120	9,745	10,005	9,525	9,911	10,106	10,619
読谷村	24,232	26,516	28,536	30,750	32,912	36,115	37,306
嘉手納町	14,067	14,094	14,126	13,865	13,752	13,661	13,629
北谷町	12,765	16,014	19,008	20,730	23,737	25,554	26,848
北中城村	10,944	12,210	13,011	13,707	15,023	15,745	15,790
中城村	10,315	10,346	10,765	12,060	13,832	14,987	15,798
合計	325,318	349,645	377,088	397,414	425,929	446,403	464,371

資料：総務省「国勢調査」

注：平成17年に具志川市、石川市、勝連町、与那城町の4市町が合併し、うるま市となった。

平成17年の市町村別年齢3区分別割合は、0～14歳の年少人口については、沖縄市、読谷村、北谷町で20%を越えています。15～64歳の生産年齢人口については、全市町村で60%を越えています。65歳以上の老年人口については、宜野座村、金武町以外の市町村で20%未満となっています。また、老年人口の割合、老年化指数は県全体より低くなっています。

表2-2 市町村別年齢別人口規模と構成割合（平成17年）

市町村	人口								老年化指数
	実数（人）					割合（%）			
	総人口	0～14歳	15～64歳	65歳以上	年齢不詳	0～14歳	15～64歳	65歳以上	
宜野湾市	89,769	17,331	60,835	11,589	14	19.3	67.8	12.9	66.9
沖縄市	126,400	25,866	82,320	18,087	127	20.5	65.1	14.3	69.9
うるま市	113,535	22,032	73,101	18,376	26	19.4	64.4	16.2	83.4
恩納村	9,635	1,557	6,198	1,876	4	16.2	64.3	19.5	120.5
宜野座村	5,042	931	3,085	1,026	0	18.5	61.2	20.3	110.2
金武町	10,619	1,770	6,515	2,332	2	16.7	61.4	22.0	131.8
読谷村	37,306	7,670	24,011	5,611	14	20.6	64.4	15.0	73.2
嘉手納町	13,629	2,523	8,417	2,683	6	18.5	61.8	19.7	106.3
北谷町	26,848	5,392	17,599	3,796	61	20.1	65.6	14.1	70.4
北中城村	15,790	2,948	9,914	2,928	0	18.7	62.8	18.5	99.3
中城村	15,798	2,701	10,458	2,627	12	17.1	66.2	16.6	97.3
合計	464,371	90,721	302,453	70,931	266	19.5	65.1	15.3	78.2
県全体	1,361,594	254,203	888,046	218,897	448	18.7	65.2	16.1	86.1

資料：総務省「平成17年国勢調査」

2 人口動態

平成18年の人口動態について県全体と比較してみると、死亡率は県全体を下回っていますが、その他は県全体を上回っています。

表2-3 人口動態の推移

年次	人口	出生		死亡				自然増加		死産		周産期死亡	
		実数	率 (人口千対)	実数	率 (人口千対)	(再掲)乳児 死亡者数		実数	率 (人口千対)	実数	率 (出生千対)	実数	率 (出生千対)
						実数	率 (出生千対)						
平成 12	445,440	6,127	13.8	2,573	5.8	27	4.4	3,554	8.0	216	34.1	45	7.3
13	446,892	6,194	13.9	2,613	5.8	22	3.6	3,581	8.0	249	38.6	54	8.7
14	450,959	5,990	13.3	2,555	5.7	17	2.8	3,435	7.6	209	33.7	46	7.7
15	454,603	5,915	13.0	2,725	6.0	10	1.7	3,190	7.0	186	30.5	42	7.1
16	458,737	5,976	13.0	2,816	6.1	16	2.7	3,160	6.9	202	32.7	33	5.4
17	460,539	5,734	12.5	2,996	6.5	14	2.4	2,738	5.9	231	38.7	35	6.0
18	463,616	5,876	12.7	2,879	6.2	16	2.7	2,997	6.5	223	36.6	33	5.6
県全体	1,361,000	16,483	12.1	9,121	6.7	39	2.4	7,362	5.4	615	36.0	83	5.0

資料：県福祉保健部「衛生統計年報（人口動態編）」

3 医療施設等の概況

各医療施設数を人口10万対で県全体と比較してみると、すべての施設で下回っています。

表2-4 病院・一般診療所・歯科診療所・薬局・訪問看護ステーション数

	病 院				一般診療所		歯科診療所		薬局		訪問看護 ステーション	
	施設数	10万対	病床数	10万対	施設数	10万対	施設数	10万対	施設数	10万対	事業所数	10万対
中 部	29	6.2	5,961	1,277.2	204	43.7	176	37.7	187	40.1	15	3.2
沖縄県	95	7.0	19,766	1,451.7	766	56.3	583	42.8	563	41.3	46	3.4
全 国	9,026	7.1	1,631,473	1,276.9	97,442	76.3	66,732	52.2	51,233	40.1	5,309	4.2

資料：県福祉保健部「衛生統計年報（衛生統計編）」、県業務衛生課、県高齢者福祉介護課
病院・一般診療所・歯科診療所・薬局（平成17年）、訪問看護ステーション（平成19年）

4 保健医療従事者の概況

(1) 医師・歯科医師・薬剤師

医師等数を人口10万対で県全体と比較してみると、すべての職種で下回っています。

表2-5 医師・歯科医師・薬剤師数（平成18年）

	医 師		歯科医師		薬剤師	
	実数（人）	10万対	実数（人）	10万対	実数（人）	10万対
中 部	824	176.4	217	46.5	483	103.4
沖縄県	2,964	216.7	755	55.2	1,822	133.2
全 国	277,927	217.5	97,198	76.1	252,533	197.6

資料：県福祉保健部「衛生統計年報（衛生統計編）」

(2) 看護職員（保健師・助産師・看護師・准看護師）

看護職員数について人口10万対で県全体と比較してみると、すべての職種で下回っています。

表2-6 保健師・助産師・看護師・准看護師数（平成18年）

	保健師		助産師		看護師		准看護師	
	実数（人）	10万対	実数（人）	10万対	実数（人）	10万対	実数（人）	10万対
中部	164	35.1	75	16.1	3,017	645.9	1,510	323.3
沖縄県	544	39.8	263	19.2	9,439	689.9	4,871	356.0

資料：県医務・国保課

5 医療機関等一覧

(1) 病院一覧

市町村	施設名
宜野湾市	玉木病院
	沖縄病院
	宜野湾記念病院
	海邦病院
沖縄市	新垣病院
	翔南病院
	潮平病院
	沖縄中央病院
	上村病院
	中頭病院
	中部協同病院
	中部徳洲会病院
沖縄リハビリテーションセンター病院	

市町村	施設名
うるま市	ちゅうざん病院
	県立中部病院
	名城病院
	与勝病院
	いずみ病院
	平和病院
うるま記念病院	
宜野座村	北部病院
金武町	琉球病院
嘉手納町	名嘉病院
北谷町	北谷病院
	北上中央病院
北中城村	屋宜原病院
	北中城若松病院
中城村	ハートライフ病院
沖縄市	沖縄小児発達センター

(2) 在宅療養支援診療所一覧

市町村	施設名
宜野湾市	クリニックぎのわん
	かりゆしクリニック
	まえはら内科
沖縄市	愛聖クリニック
	仲宗根クリニック
	ちばなクリニック
うるま市	プライマリ・ケア医院ゆい
	県立中部病院附属津堅診療所
恩納村	恩納クリニック
金武町	金武診療所
読谷村	読谷村診療所
	玉城ファミリークリニック
北中城村	ファミリークリニックきたなかぐすく

(3) 訪問看護ステーション一覧

市町村	事業所名
宜野湾市	老人訪問看護ステーションかいほう
	訪問看護ステーションぎのわん
	訪問看護ステーションはごろも
	訪問看護ステーションあさひ
	訪問看護ステーションみかん
沖縄市	訪問看護ステーションなかがみ
	訪問看護ステーション沖縄山内
うるま市	訪問看護ステーション願寿ぬ森
	志誠会老人訪問看護ステーション
	訪問看護ステーションいずみ苑
	訪問看護ステーションのぞみ
恩納村	訪問看護ステーションうんな
読谷村	訪問看護ステーション花織
北谷町	中部地区医師会立訪問看護ステーション
北中城村	訪問看護ステーション若松

6 生活習慣病等の疾病に対応した保健医療対策の推進

(1) がん・糖尿病・脳卒中・急性心筋梗塞の医療連携体制の整備に向けて

中部保健医療圏の医療連携体制の整備に向けて、圏域内の29病院に琉球大学医学部附属病院及び浦添総合病院を含め推進していきます。

現状と課題

ア がん

「標準的ながん診療」を行う医療機関は、肺がんは8病院2診療所、胃がんは9病院13診療所、肝がんは8病院、大腸がんは9病院14診療所、乳がんは10病院1診療所、子宮がんは5病院となっています。

「専門的ながん診療」を行う医療機関は、地域がん診療連携拠点病院である県立中部病院があり、主な6つのがん（肺がん、胃がん、肝がん、大腸がん、乳がん、子宮がん）診療について手術療法、放射線療法、化学療法、緩和ケア等を実施しています。

「療養支援」を行う医療機関については、次のようになっています。

(ア) 緩和ケア病棟を有する病院は沖縄病院の1病院です。

(イ) 在宅療養支援診療所や訪問看護ステーションとの連携がある病院、または、往診や訪問診療を実施している病院が9病院あり、そのうち5病院は在宅療養者への緩和ケアを実施しています。

(ウ) がん診療が可能な診療所は34診療所で、そのうち在宅療養支援診療所の届出がされている診療所は10診療所、往診または訪問診療を実施している診療所は21診療所、終末期患者の受け入れが可能な診療所は20診療所となっています。

(エ) がんの医療連携は、地域がん診療連携拠点病院の県立中部病院や地域支援病院の中頭病院、ハートライフ病院を中心に医療機関等の相互連携の下、各医療機関の情報の共有・機能向上、治療方針の統一化、がん予防や医療・療養における一貫した支援体制の構築を図ることが求められています。

イ 糖尿病

(ア) 服薬を必要としない境界型糖尿病などへの対応は、定期的に通院や糖負荷試験を行い生活指導を実施している8病院、63診療所となっています。

(イ) 初期・安定期治療は中部地区医師会が展開している中部地区糖尿病標準治療の推進事業に参画している3病院と44診療所が対応可能となっています。

(ウ) 慢性合併症治療は糖尿病性腎症への対応可能が11病院、13診療所、糖尿病性網膜症への対応可能病院が8病院、15診療所、糖尿病性足病変への対応可能が14病院となっています。

(エ) 糖尿病の医療体制は専門治療病院として11病院が対応しています。専門治療病院全てが教育入院を実施し、6病院は妊婦対応も可能になっています。

(オ) 急性増悪時治療は、7専門治療病院がいつでも受け入れ可能になっています。

(カ) 糖尿病に係る医療連携の現状と課題を把握するため、専門治療病院へのヒアリング

を実施しました。また、医療機能調査や基本健康診査及び保健部局へのヒアリングの結果、以下の3つの課題が挙がってきました。

まず第一に保健と医療の守備範囲が不明確であることが分かりました。この要因として、耐糖能異常を持つ方の意識の差や、また診療所により治療方針が大きく違う場合があることが影響していました。

第二に専門病院から診療所への逆紹介はほとんど行われていないため、専門病院に治療や指導を必要とされる方が累積的に増加してきていることが分かりました。

第三に耐糖能異常を持つ方への対策に関わる関係者間で、情報共有が円滑に行われていないことが分かりました。

ウ 脳卒中

- (ア)急性期患者の受入可能な病院は、6病院あり、そのうち、t-PA療法実施可能な医療機関は、6病院となっています。今後、多くの急性期医療機関で実施できることが求められています。
- (イ)回復期患者の受入可能な病院は10病院あり、その中で回復期リハビリテーション病棟を有する病院は4病院、抑うつ状態への対応が可能な病院は9病院となっています。
- (ウ)維持期の脳卒中患者に対し通所リハビリテーションを実施している病院は、5病院で診療所は、9診療所あります。その中で抑うつ状態への対応が可能な病院は5病院で、診療所は6診療所となっています。
- (エ)維持期の脳卒中患者受入可能な病院は、10病院あり、その中で訪問診療実施病院が3病院、抑うつ状態への対応が可能な病院は7病院となっています。また、脳卒中患者の診療が可能な診療所は47診療所あり、その中で在宅療養支援診療所は10診療所で、訪問診療が可能な診療所は17診療所、抑うつ状態への対応が可能な診療所は29診療所となっています。
- (オ)医療機関の連携体制の検討は始まっており、今後圏域全体の保健・医療・福祉の連携体制の推進を図る事が求められています。

エ 急性心筋梗塞

- (ア)急性期医療については検査が24時間対応可能であり、専門的な治療が実施可能な病院は5病院、通常時間内の検査、専門的治療が可能な病院が、1病院となっています。
- (イ)回復期の心臓リハビリテーションの実施医療機関は2病院であり、本人の運動能力に応じた運動処方により合併症を防ぎつつ、運動療法を含めたりハビリテーションの実施可能医療機関や、疾病罹患による抑うつ状態への対応が可能な医療機関が増加していくよう求められます。
- (ウ)再発予防については往診や訪問診療が可能な1病院と、循環器診療が可能な診療所は64診療所です。
- (エ)地域連携クリティカルパスを導入している病院はありませんが、今後は、急性心筋梗塞の予防、救急搬送、専門的治療、心臓リハビリテーションの実施、再発予防と切れ目のない医療機関の連携体制構築が求められています。

施策

●がん

- ア 部位別の診療ガイドラインに基づいて作成された地域連携クリティカルパスの導入により、各医療機関等の相互連携の強化を促し、がん患者に対し保健、医療及び福祉サービスが連携・継続して実施される支援体制の構築を目指します。
- イ がん予防、早期発見、治療、療養等における関係機関の支援体制の構築に向け調整・連携等を推進していきます。

●糖尿病

- ア 医療連携を推進していくために中部地区医師会等と連携して、地域連携クリティカルパスの導入に向けて情報共有のための統一した様式を作成するなど、保健、医療連携体制について地域住民へ周知を図ります。
- イ 医療機関における標準的糖尿病治療の普及を図るため、研修会の開催や患者支援用の教材の共有化を推進します。

●脳卒中

- ア 急性期治療に対応できるようt-P A療法等が実施可能な医療機関の増加を図るため、未実施医療機関の課題を把握し、実施に向けた支援を進めていきます。
- イ 現在、県立中部病院で検討されている地域連携クリティカルパスの導入を推進することで、中部保健医療圏全体の脳卒中医療連携体制の構築を図っていきます。
- ウ 急性期から維持期にかけて、医療機関や地域における情報の共有化及びネットワークづくりに向けて支援を行い医療連携を推進していきます。

●急性心筋梗塞

- ア 急性期医療機関における協力医療機関との地域連携クリティカルパス導入を支援、促進し、地域住民が活用しやすいような広報を行っていきます。
- イ 地域連携クリティカルパス導入にむけての医療連携を構築し、圏域全体の医療連携強化につなげていきます。

達成目標

指 標 名	現状値 (平成19年度)	目標値 (平成24年度)
がんの地域連携クリティカルパスの圏内での導入	有	有
がんの地域連携クリティカルパスの導入病院数	1	5
糖尿病の地域連携クリティカルパスの圏内での導入	無	有
糖尿病の地域連携クリティカルパスの導入病院数	0	7
脳卒中の地域連携クリティカルパスの圏内での導入	無	有
脳卒中の地域連携クリティカルパスの導入病院数	0	11
急性心筋梗塞の地域連携クリティカルパスの圏内での導入	無	有
急性心筋梗塞の地域連携クリティカルパスの導入病院数	0	4

※既に圏内の医療機関にクリティカルパスが導入されている疾病については、今後、圏域全体に広く普及させることを目標とします。

中部保健医療圏 がんの医療体制図

医療機関の名称は、50音順で記載しています。

《目標》

- 手術、放射線療法及び化学療法を効果的に組み合わせた集学的治療の実施
- 身体症状、精神心理的問題の対応を含めた全人的な緩和ケア
- 初期段階からの緩和ケア、緩和ケアチームによる専門的な緩和ケア ※さらに、がん診療連携拠点病院としては、院内がん登録、剖検率の向上、相談支援体制、地域連携支援、必要な研修等

都道府県がん診療連携拠点病院【琉大附属病院】

肺がん対応医療機関	
○	沖繩病院 県立中部病院 中頭病院 浦添総合病院 沖繩赤十字病院 東立南部医療センター 豊見城中央病院 那覇市立病院 琉大附属病院
肝がん対応医療機関	
○	県立北部病院 北部地区医師会病院 沖繩病院 宜野湾記念病院 県立中部病院 中部徳洲会病院 中頭病院 ハートライフ病院 浦添総合病院 大浜第一病院 沖繩協同病院 沖繩赤十字病院 おもろまちメディカルセンター 県立南部医療センター 同仁病院 豊見城中央病院 那覇市立病院 南部徳洲会病院 琉大附属病院 県立宮古病院 県立八重山病院

専門的ながん診療

地域がん診療連携拠点病院

【北部地区医師会病院 県立中部病院 那覇市立病院】

胃がん対応医療機関	
○	北部地区医師会病院 県立中部病院 中頭病院 浦添総合病院 沖繩赤十字病院 県立南部医療センター 豊見城中央病院 那覇市立病院 琉大附属病院
大腸がん対応医療機関	
○	北部地区医師会病院 県立中部病院 中頭病院 ハートライフ病院 浦添総合病院 沖繩協同病院 沖繩赤十字病院 豊見城中央病院 那覇市立病院 琉大附属病院

乳がん対応医療機関	
○	北部地区医師会病院 沖繩病院 県立中部病院 中頭病院 浦添総合病院 沖繩赤十字病院 県立南部医療センター 豊見城中央病院 那覇市立病院 琉大附属病院 那覇西クリニック 富良クリニック
子宮がん対応医療機関	
○	県立中部病院 沖繩赤十字病院 県立南部医療センター 豊見城中央病院 琉大附属病院

放射線療法可能医療機関(6がん)	
○	沖繩病院 県立中部病院 沖繩赤十字病院 県立南部医療センター 那覇市立病院 琉大附属病院

療養支援

《目標》

- 本人の意向により在宅等生活の場での療養を選択できるようにする
- 緩和ケアの実施
- 希望する患者に対する看取り

緩和ケア病棟を有する病院

沖繩病院

がんの在宅療養を支援する病院(9病院)

海邦病院 宜野湾記念病院 県立中部病院 中部協同病院 中部徳洲会病院 中頭病院 ハートライフ病院 浦添総合病院 琉大附属病院

在宅療養患者への緩和ケア実施病院(5病院)

県立中部病院 中頭病院 ハートライフ病院 浦添総合病院 琉大附属病院

がん診療可能診療所(在宅療養支援診療所届出済み)(10診療所)

愛聖クリニック かりゆしクリニック 金武診療所 クリニックぎのわん 玉城ファミリークリニック ちばなクリニック 仲宗根クリニック ファミリークリニックきたなかくすく まえはら内科 読谷村診療所

がん診療可能診療所(24診療所)

安立医院 新垣医院 アワセ第一医院 池原外科胃腸科医院 大謝名医院 おやかわクリニック 川根内外科 宜野湾胃腸科医院 サンクリニック しゅくみね内科 順徳医院 ソフィアメディカルサポートクリニック たまきクリニック とけし内科 中山内科医院 まつしまクリニック まつもと胃腸科整形外科医院 みりのり内科クリニック もりなが内科・小児科クリニック 諸見里胃腸科内科 与勝あやはしクリニック よみたん皮フ科 ライフケアクリニック長浜 わくさん内科

住診または訪問診療を行っているがん診療可能診療所(21診療所)

愛聖クリニック 安立医院 池原外科胃腸科医院 大謝名医院 おやかわクリニック かりゆしクリニック 宜野湾胃腸科医院 金武診療所 クリニックぎのわん しゅくみね内科 玉城ファミリークリニック ちばなクリニック 仲宗根クリニック 中山内科医院 ファミリークリニックきたなかくすく まえはら内科 まつしまクリニック もりなが内科・小児科クリニック 与勝あやはしクリニック 読谷村診療所 ライフケアクリニック長浜

終末期の患者の受入を行っているがん診療可能診療所(20診療所)

愛聖クリニック 安立医院 池原外科胃腸科医院 大謝名医院 おやかわクリニック かりゆしクリニック 宜野湾胃腸科医院 金武診療所 クリニックぎのわん しゅくみね内科 玉城ファミリークリニック ちばなクリニック 仲宗根クリニック ファミリークリニックきたなかくすく まえはら内科 まつしまクリニック もりなが内科・小児科クリニック 与勝あやはしクリニック 読谷村診療所 ライフケアクリニック長浜

標準的ながん診療

《目標》

- 精密検査や確定診断等の実施
- 精密検査受診率の向上
- 診療ガイドラインに準じた診療
- 初期段階からの緩和ケア
- 専門治療後のフォローアップ
- 疼痛等身体症状の緩和、精神心理的問題の対応
- 抗がん剤等服薬管理 等

がん種別	精密検査受診率	手術療法	化学療法	放射線療法	緩和ケア実施	緩和ケア	
						緩和ケア実施	緩和ケア実施
肺がん	○	○	○	○	○	○	○
	○	○	○	○	○	○	○
	○	○	○	○	○	○	○
	○	○	○	○	○	○	○
	○	○	○	○	○	○	○
	○	○	○	○	○	○	○
	○	○	○	○	○	○	○
	○	○	○	○	○	○	○
	○	○	○	○	○	○	○
	○	○	○	○	○	○	○
胃がん	○	○	○	○	○	○	○
	○	○	○	○	○	○	○
	○	○	○	○	○	○	○
	○	○	○	○	○	○	○
	○	○	○	○	○	○	○
	○	○	○	○	○	○	○
	○	○	○	○	○	○	○
	○	○	○	○	○	○	○
	○	○	○	○	○	○	○
	○	○	○	○	○	○	○
大腸がん	○	○	○	○	○	○	○
	○	○	○	○	○	○	○
	○	○	○	○	○	○	○
	○	○	○	○	○	○	○
	○	○	○	○	○	○	○
	○	○	○	○	○	○	○
	○	○	○	○	○	○	○
	○	○	○	○	○	○	○
	○	○	○	○	○	○	○
	○	○	○	○	○	○	○
乳がん	○	○	○	○	○	○	○
	○	○	○	○	○	○	○
	○	○	○	○	○	○	○
	○	○	○	○	○	○	○
	○	○	○	○	○	○	○
	○	○	○	○	○	○	○
	○	○	○	○	○	○	○
	○	○	○	○	○	○	○
	○	○	○	○	○	○	○
	○	○	○	○	○	○	○
子宮がん	○	○	○	○	○	○	○
	○	○	○	○	○	○	○
	○	○	○	○	○	○	○
	○	○	○	○	○	○	○
	○	○	○	○	○	○	○
	○	○	○	○	○	○	○
	○	○	○	○	○	○	○
	○	○	○	○	○	○	○
	○	○	○	○	○	○	○
	○	○	○	○	○	○	○
肝がん	○	○	○	○	○	○	○
	○	○	○	○	○	○	○
	○	○	○	○	○	○	○
	○	○	○	○	○	○	○
	○	○	○	○	○	○	○
	○	○	○	○	○	○	○
	○	○	○	○	○	○	○
	○	○	○	○	○	○	○
	○	○	○	○	○	○	○
	○	○	○	○	○	○	○

発見

予防

《目標》

- がん発症リスク低減
- がん検診受診率の向上
- 市町村・保険者との連携
- 身体的・精神的な苦痛を伴わない検査の実施
- がん検診の精度管理

通院
入院
退院

うつに対応する
医療機関

かかりつけ医

継続的な療養管理・指導

在宅等での生活



時間の流れ

中部保健医療圏 がんの医療体制表

医療機関の名称は、50音順で記載しています。

	【がんを予防する機能】	【専門的ながん診療機能】	【標準的ながん診療機能】	【在宅療養支援機能】
目 標	<ul style="list-style-type: none"> ●禁煙などがん発症のリスク低減 ●がん検診の受診率向上 ●がん検診の精査受診率向上 	<ul style="list-style-type: none"> ●集学的治療の実施 ●緩和ケアチームによる治療初期段階からの専門的な緩和ケア ●精神心理的な問題対応を含めた全人的な緩和ケア 	<ul style="list-style-type: none"> ●精密検査や確定診断の実施 ●診療ガイドラインに準じた診療の実施 ●専門治療後のフォローアップ ●治療の初期段階からの緩和ケアの実施 ●身体症状の緩和、精神心理的な問題への対応 	<ul style="list-style-type: none"> ●患者の意向を踏まえた、在宅等の生活の場での療養支援 ●緩和ケアの実施
医療機関例	<p>●都道府県がん診療連携拠点病院 琉大附属病院</p> <p>●地域がん診療連携拠点病院 北部地区医師会病院 県立中部病院 那覇市立病院</p> <p>●乳がん対応医療機関(10病院 2診療所) 北部地区医師会病院 沖縄病院 県立中部病院 中頭病院 浦添総合病院 沖縄赤十字病院 県立南部医療センター 豊見城中央病院 那覇市立病院 琉大附属病院 那覇西クリニック 宮良クリニック</p> <p>●肺がん対応医療機関(9病院) 沖縄病院 県立中部病院 中頭病院 浦添総合病院 沖縄赤十字病院 県立南部医療センター 豊見城中央病院 那覇市立病院 琉大附属病院</p> <p>●胃がん対応医療機関(9病院) 北部地区医師会病院 県立中部病院 中頭病院 浦添総合病院 沖縄赤十字病院 県立南部医療センター 豊見城中央病院 那覇市立病院 琉大附属病院</p> <p>●大腸がん対応医療機関(11病院) 北部地区医師会病院 県立中部病院 中頭病院 ハートライフ病院 浦添総合病院 沖縄協同病院 沖縄赤十字病院 県立南部医療センター 豊見城中央病院 那覇市立病院 琉大附属病院</p> <p>●肝がん対応医療機関(21病院) 県立北部病院 北部地区医師会病院 沖縄病院 宜野湾記念病院 県立中部病院 中部徳洲会病院 中頭病院 ハートライフ病院 浦添総合病院 大浜第一病院 沖縄協同病院 沖縄赤十字病院 おもろまちメディカルセンター 県立南部医療センター 同仁病院 豊見城中央病院 那覇市立病院 南部徳洲会病院 琉大附属病院 県立富古病院 県立八重山病院</p> <p>●子宮がん対応医療機関(5病院) 県立中部病院 沖縄赤十字病院 県立南部医療センター 豊見城中央病院 琉大附属病院</p>	<p>●がん対応病院(10病院) 沖縄病院 海邦病院 宜野湾記念病院 県立中部病院 中部協同病院 中部徳洲会病院 中頭病院 ハートライフ病院 浦添総合病院 琉大附属病院</p> <p>●乳がん対応医療機関(10病院 1診療所) 沖縄病院 海邦病院 宜野湾記念病院 県立中部病院 中部協同病院 中部徳洲会病院 ハートライフ病院 浦添総合病院 琉大附属病院 ちばなクリニック</p> <p>●肺がん対応医療機関(8病院 2診療所) 沖縄病院 海邦病院 県立中部病院 中部徳洲会病院 中頭病院 ハートライフ病院 浦添総合病院 琉大附属病院 アフセ第一病院</p> <p>●胃がん対応医療機関(9病院 13診療所) 沖縄病院 海邦病院 宜野湾記念病院 県立中部病院 中部徳洲会病院 中頭病院 ハートライフ病院 浦添総合病院 琉大附属病院 アフセ第一病院 おやかかわクリニック 宜野湾胃腸科医院 金武診療所 しゅくみね内科 とけし内科 仲宗根クリニック まつもと胃腸科整形外科医院 みのり内科クリニック 桃山クリニック 諸見里胃腸科内科 与勝あやはしクリニック わくさん内科</p> <p>●大腸がん対応医療機関(9病院 14診療所) 沖縄病院 海邦病院 宜野湾記念病院 県立中部病院 中部徳洲会病院 中頭病院 ハートライフ病院 浦添総合病院 琉大附属病院 アフセ第一病院 おやかかわクリニック 金武診療所 しゅくみね内科 ちばなクリニック とけし内科 仲宗根クリニック まつしまクリニック まつもと胃腸科整形外科医院 みのり内科クリニック 桃山クリニック 諸見里胃腸科内科 与勝あやはしクリニック わくさん内科</p> <p>●肝がん対応医療機関(8病院) 沖縄病院 宜野湾記念病院 県立中部病院 中部徳洲会病院 中頭病院 ハートライフ病院 浦添総合病院 琉大附属病院</p> <p>●子宮がん対応医療機関(5病院) 県立中部病院 中頭病院 ハートライフ病院 浦添総合病院 琉大附属病院</p> <p>●緩和ケアチーム対応病院(5病院) 県立中部病院 中頭病院 ハートライフ病院 琉大附属病院</p> <p>●精神的苦悩、うつ病患者治療可能(5病院 12診療所) 沖縄病院 県立中部病院 中部協同病院 ハートライフ病院 琉大附属病院 アフセ第一病院 おやかかわクリニック 宜野湾胃腸科医院 金武診療所 しゅくみね内科 とけし内科 仲宗根クリニック まつしまクリニック 桃山クリニック 諸見里胃腸科内科 与勝あやはしクリニック わくさん内科</p>	<p>●ホスピス・緩和ケア病棟を有する病院 沖縄病院:緩和ケア病棟(17床)、緩和ケア外来</p> <p>●がんの在宅療養を支援する病院(9病院) 海邦病院 宜野湾記念病院 県立中部病院 中部協同病院 中部徳洲会病院 中頭病院 ハートライフ病院 浦添総合病院 琉大附属病院</p> <p>●在宅療養患者への緩和ケア実施病院(5病院) 県立中部病院 中頭病院 ハートライフ病院 浦添総合病院 琉大附属病院</p> <p>●在宅療養支援診療所(10診療所) 愛聖クリニック かりゆしクリニック 金武診療所 クリニックぎのわん 玉城ファミリークリニック ちばなクリニック 仲宗根クリニック ファミリークリニックきたなかくすく まえはら内科 読谷村診療所</p> <p>●在宅療養支援診療所以外(24診療所) 安立医院 新垣医院 アフセ第一病院 池原外科胃腸科医院 大謝名医院 おやかかわクリニック 川根内科外科 宜野湾胃腸科医院 サンクリニック しゅくみね内科 順徳医院 ソフィアメディカルサポートクリニック たまきクリニック とけし内科 中山内科医院 まつしまクリニック まつもと胃腸科整形外科医院 みのり内科クリニック もりなが内科・小児科クリニック 諸見里胃腸科内科 与勝あやはしクリニック よみたん皮膚科 ライフケアクリニック長浜 わくさん内科</p> <p>●住診または訪問診療を行っているがん診療可能診療所(21診療所) 愛聖クリニック 安立医院 池原外科胃腸科医院 大謝名医院 おやかかわクリニック かりゆしクリニック 宜野湾胃腸科医院 金武診療所 クリニックぎのわん しゅくみね内科 玉城ファミリークリニック ちばなクリニック 仲宗根クリニック 中山内科医院 ファミリークリニックきたなかくすく まえはら内科 まつしまクリニック もりなが内科・小児科クリニック 与勝あやはしクリニック 読谷村診療所 ライフケアクリニック長浜</p> <p>●終末期の患者の受入を行っているがん診療可能診療所(20診療所) 愛聖クリニック 安立医院 池原外科胃腸科医院 大謝名医院 おやかかわクリニック かりゆしクリニック 宜野湾胃腸科医院 金武診療所 クリニックぎのわん しゅくみね内科 玉城ファミリークリニック ちばなクリニック 仲宗根クリニック 中山内科医院 ファミリークリニックきたなかくすく まえはら内科 まつしまクリニック もりなが内科・小児科クリニック 与勝あやはしクリニック 読谷村診療所 ライフケアクリニック長浜</p> <p>●精神科を標榜している医療機関</p> <p>●薬局</p> <p>●訪問看護ステーション</p> <p>●ケアマネージャー ● 居宅介護サービス事業者</p>	
求められる事項(抄)	<p>【医療機関】</p> <ul style="list-style-type: none"> ●精密検査の実施 ●がん検診の内部精度管理 ●市町村・保険者との連携 ●身体的・精神的苦痛を伴わない検診の実施 <p>【行政・保険者等】</p> <ul style="list-style-type: none"> ●がん検診の実施 ●地域がん登録の実施 ●がん検診の精度管理 	<ul style="list-style-type: none"> ●専門的検査・専門的診断の実施 ●集学的療法の実施 ●専門的な緩和ケアチームの配置 ●セカンドオピニオンの提供 ●喪失した機能のリハビリテーション ●禁煙・分煙の施設認定 ●院内がん登録の実施 ●剖検率の向上 ●相談支援体制 ●地域連携支援 	<ul style="list-style-type: none"> ●診断・治療に必要な検査の実施 ●病理診断や画像診断等の実施 ●手術療法又は化学療法の実施 ●診療ガイドラインに準じた診療 ●緩和ケアを実施 ●喪失した機能のリハビリテーション ●禁煙外来の設置 ●禁煙・分煙の施設認定 	<ul style="list-style-type: none"> ●訪問診療、訪問看護、訪問リハビリ ●希望する患者に対する看取り ●疼痛等に対する緩和ケアが実施可能 ●専門診療機関、標準的ながん診療機関と、経過観察、合併症併発、再発・緊急時の連携 ●生活環境整備 ●福祉用具の適正なアダプテーション ●居宅介護サービスとの連携
携 連	●要精検者の確実な医療機関受診 ●医療施設間における診療情報・治療計画の共有(退院後の緩和ケアを含む)			
指 標 による 現状 把握	<ul style="list-style-type: none"> ●禁煙・分煙認定された医療機関の数 ●がん検診の受診率(50%目標) ●精度管理・事業評価を行っている市町村数 ●喫煙率 	<ul style="list-style-type: none"> ●専門的ながん診療を行う病院数 ●がん診療連携拠点病院の整備状況 ●院内がん登録の実施状況 ●緩和ケアの実施状況 ●がん医療に関する情報提供体制 ●地域連携クリティカルパスの整備状況 	<ul style="list-style-type: none"> ●標準的ながん診療を行う病院数(10病院) ●がん診療連携拠点病院の整備状況(あり) ●院内がん登録の実施状況(1病院) ●緩和ケアの実施状況 緩和ケア病棟(1病院:17床) ●緩和ケア外来(2病院) 緩和ケアチーム対応(5病院) ●がん医療に関する情報提供体制 がん5年生存率の算定(4病院) がん5年生存率の公表(1病院) ●地域連携クリティカルパスの整備状況(1病院) ●セカンドオピニオン外来(10病院中、5病院) 	<ul style="list-style-type: none"> ●緩和ケアの実施状況 緩和ケア病棟(1病院:17床) ●緩和ケア外来(2病院) 緩和ケアチーム対応(5病院) ●医療用医薬品の消費量 ●がん患者の在宅死亡割合(沖縄県医療機能調査より) 在宅療養支援診療所の適用後～平成19年2月15日までの計: 在宅看取り数:29人、うちがん末期患者数:20人(69.0%)

●75歳以下の年齢調整死亡率 ●地域がん登録に積極的に協力する医療機関の数

中部保健医療圏 糖尿病の医療体制図

医療機関の名称は、50音順で記載しています。

(不可)

血糖コントロール

(優)

急性増悪時治療

《目標》 ○ 糖尿病昏睡等 急性合併症の治療の実施

24時間対応可能専門病院(7病院)

宜野湾記念病院 県立中部病院 中部徳洲会病院 中頭病院 ハートライフ病院 浦添総合病院 琉大附属病院

専門治療

《目標》 ○ 血糖コントロール不可例に対する指標改善のための教育入院等、集中的な治療の実施

専門治療病院(11病院)

海邦病院 宜野湾記念病院 県立中部病院 翔南病院 ちゅうざん病院 中部協同病院 中部徳洲会病院 中頭病院 ハートライフ病院 浦添総合病院 琉大附属病院

妊婦対応可能専門治療病院(6病院)

県立中部病院 中部徳洲会病院 中頭病院 ハートライフ病院 浦添総合病院 琉大附属病院

慢性合併症治療

《目標》 ○ 糖尿病の慢性合併症の専門的な治療の実施

人工透析を必要とする腎症(11病院13診療所)

海邦病院 北上中央病院 県立中部病院 翔南病院 中部協同病院 中部徳洲会病院 中頭病院 ハートライフ病院 与勝病院 浦添総合病院 琉大附属病院 安立医院 うちま内科 川根内科外科 喜屋武内科クリニック 順徳医院 すがわ内科クリニック ちばなクリニック 西平医院 古堅南クリニック みのり内科クリニック 美原クリニック 与勝あやはしクリニック よみたんクリニック

糖尿病性網膜症(8病院15診療所)

県立中部病院 翔南病院 中部徳洲会病院 中頭病院 名嘉病院 ハートライフ病院 浦添総合病院 琉大附属病院 アワセ第一医院 うえはら眼科 おくま眼科 ガキヤ眼科医院 眼科クリニック幸地 ぐしけん眼科 三愛眼科 ちばなクリニック 中部眼科 長濱眼科 中山眼科 ひかり眼科 松永眼科医院 みどり町眼科 よみたん眼科

糖尿病性足病変(14病院)

海邦病院 北上中央病院 宜野湾記念病院 県立中部病院 翔南病院 北谷病院 中部協同病院 中部徳洲会病院 中頭病院 名嘉病院 ハートライフ病院 北部病院 浦添総合病院 琉大附属病院

紹介時
治療時
連携

血糖コントロール不可例の連携

紹介時・治療時連携

初期・安定期治療

《目標》 ○ 糖尿病の診断及び生活習慣病の指導 ○ 良好な血糖コントロール評価を目指した治療

初期・安定期治療の実施(3病院44診療所)

北中城若松病院 北谷病院 北部病院 愛聖クリニック 安座間胃腸科内科医院 新垣医院 池原内科医院 池原外科胃腸科医院 いずみクリニック いとむクリニック 大城内科医院 大嶺医院 大謝名医院 おやかわクリニック 嘉数医院 かりゆしクリニック 宜野湾胃腸科医院 岸本内科クリニック 金武診療所 コザクリニック 島袋内科医院 しゅくみね内科 すがわ内科クリニック たまきクリニック 玉城ファミリークリニック ちばなクリニック 東部クリニック 徳嶺医院 仲宗根クリニック 永山脳神経クリニック なかみねニュークリニック なかそね内科 中山内科医院 ひが内科クリニック 比嘉内科小児科 ファミリークリニックきたなかぐすく 古堅南クリニック プラザクリニック まつしまクリニック 宮城医院(沖縄市) 桃山クリニック もりなが内科・小児科クリニック 諸見里胃腸科内科 よしクリニック よなみね内科 読谷村診療所 わくさん内科

服薬が必要な糖尿病例の連携

境界型糖尿病などへの対応

《目標》 ○ 耐糖能異常の者への生活習慣の指導 ○ 服薬指導の必要性の判断

境界型糖尿病者の定期的通院、糖負荷試験等の実施(8病院 63診療所)

上村病院 沖繩病院 沖繩リハビリテーションセンター病院 北上中央病院 潮平病院 北谷病院 中部協同病院 北部病院 愛聖クリニック 愛知クリニック 赤道医院 安座間胃腸科内科医院 安立医院 アワセ第一医院 池原内科医院 石川クリニック いずみクリニック いとむクリニック うちま内科 大城内科医院 大嶺医院 おやかわクリニック 嘉数医院 椋原医院 神元内科医院 かりゆしクリニック 川根内科外科 宜野湾胃腸科医院 喜屋武内科クリニック 金武診療所 クリニックぎのわん 県立中部病院附属津堅診療所 コザクリニック サンクリニック 島袋内科医院 しゅくみね内科 すがわ内科クリニック 砂辺クリニック ソフィアメディカルサポートクリニック たまきクリニック 玉城ファミリークリニック ちばなクリニック ちやたに内科呼吸器科 東部クリニック 当山産婦人科医院 徳嶺医院 とげし内科 仲宗根クリニック 仲舛内科 中山内科医院 西平医院 ハンビークリニック ひが内科クリニック 比嘉内科小児科 ファミリークリニックきたなかぐすく 富名腰医院 まえはら内科 まつしまクリニック みのり内科クリニック 宮城医院(宜野湾市) 桃山クリニック もりなが内科・小児科クリニック 諸見里胃腸科内科 やびく産婦人科小児科 山内診療所 やんハーブクリニック 与勝あやはしクリニック よなみね内科 よみたんクリニック 読谷村診療所 わくさん内科

時間の流れ

中部保健医療圏 糖尿病の医療体制表

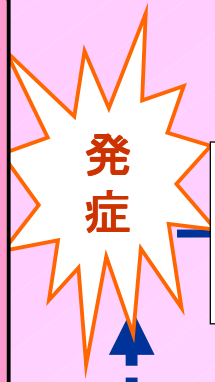
医療機関の名称は、50音順で記載しています。

機能	【耐糖能異常早期発見】	【境界型糖尿病などへの対応】	【初期・安定期治療】	【専門治療】	【急性増悪時治療】	【慢性合併症治療】
目標	<ul style="list-style-type: none"> ●特定健診等を実施すること ●特定保健指導等を実施すること ●要医療者への受診勧奨すること 	<ul style="list-style-type: none"> ●糖尿病の診断を行うこと ●服薬治療の必要性の判断を行うこと ●生活習慣の指導を実施すること 	<ul style="list-style-type: none"> ●良好な血糖コントロール評価を目指した治療を実施すること ●合併症の早期発見すること ●糖尿病の生活習慣の指導を実施すること 	<ul style="list-style-type: none"> ●血糖コントロール指標を改善するために、教育入院等の集中的な治療を実施すること 	<ul style="list-style-type: none"> ●糖尿病昏睡等急性合併症の治療を実施すること 	<ul style="list-style-type: none"> ●糖尿病の慢性合併症の専門的な治療を実施すること
医療機関名	<ul style="list-style-type: none"> ●各市町村国保 ●各市町村衛生部局 ●政府管掌健康保険 ●組合管掌健康保険 ●共済組合、他被用者健康保険 ●事業者(労働安全衛生法に基づく健診の実施) 	<ul style="list-style-type: none"> ●境界型糖尿病について定期的に通院させ、糖負荷試験を行うなどフォローをしている(8病院・63診療所) 【病院】上村病院 沖繩病院 沖繩リハビリテーションセンター病院 北上中央病院 潮平病院 北谷病院 中部協同病院 北部病院 【診療所】愛聖クリニック 愛知クリニック 赤道医院 安座間胃腸科内科医院 安立医院 アワセ第一医院 池原内科医院 石川クリニック いずみクリニック いとむクリニック うちま内科 大城内科医院 大嶺医院 おやかわクリニック 嘉数医院 裕原医院 神元内科医院 かりゆしクリニック 川根内科外科 宜野湾胃腸科医院 喜屋武内科クリニック 金武診療所 クリニックのわん 県立中部病院附属津堅診療所 コザクリニック サンクリニック 島袋内科医院 しゅくみね内科 すながわ内科クリニック 砂辺クリニック ソフィアメディカルサポートクリニック たまきクリニック たまきファミリークリニック ちばなクリニック ちやに内科呼吸器科 東部クリニック 当山産婦人科医院 徳嶺医院 とけし内科 仲宗根クリニック仲舩内科 中山内科医院 西平医院 ハンビークリニック ひが内科クリニック 比嘉内科小児科 ファミリークリニックきたなぐすく 富名腰医院 まえはら内科 まつしまクリニック みりのり内科クリニック 宮城医院(宜野湾市) 桃山クリニック もりなが内科・小児科クリニック 諸見里胃腸科内科 やびく産婦人科小児科 山内診療所 やんハーブクリニック 与勝あやはしクリニック よなみね内科 よみたんクリニック 読谷村診療所 わくさん内科 ●管理栄養士・保健師を配置している医療保険者 ●市町村担当課 	<ul style="list-style-type: none"> ●中部管内糖尿病に関するネットワーク(仮称)参加医療機関初期・安定期治療の実施(3病院44診療所) 【病院】北中城若松病院 北谷病院 北部病院 【診療所】愛聖クリニック 安座間胃腸科内科医院 新垣医院 池原内科医院 池原外科胃腸科医院 いずみクリニック いとむクリニック 大城内科医院 大嶺医院 大謝名医院 おやかわクリニック 嘉数医院 かりゆしクリニック 宜野湾胃腸科医院 岸本内科クリニック 金武診療所 コザクリニック 島袋内科医院 しゅくみね内科 すながわ内科クリニック たまきクリニック たまきファミリークリニック ちばなクリニック 東部クリニック 徳嶺医院 仲宗根クリニック 永山脳神経クリニック なかみねニューロクリニック なかそね内科 中山内科医院 ひが内科クリニック 比嘉内科小児科 ファミリークリニックきたなぐすく 古堅南クリニック プラザクリニック まつしまクリニック 宮城医院(沖繩市) 桃山クリニック もりなが内科・小児科クリニック 諸見里胃腸科内科 よしクリニック よなみね内科 読谷村診療所 わくさん内科 	<ul style="list-style-type: none"> ●専門治療病院(11病院) 海邦病院 宜野湾記念病院 県立中部病院 翔南病院 ちゅうざん病院 中部協同病院 中部徳洲会病院 中頭病院 ハートライフ病院 浦添総合病院 琉大附属病院 ●妊婦対応可能専門治療病院(6病院) 県立中部病院 中部徳洲会病院 中頭病院 ハートライフ病院 浦添総合病院 琉大附属病院 	<ul style="list-style-type: none"> ●24時間対応可能専門治療病院(7病院) 宜野湾記念病院 県立中部病院 中部徳洲会病院 中頭病院 ハートライフ病院 浦添総合病院 琉大附属病院 	<ul style="list-style-type: none"> ●人工透析を必要とする腎症(11病院) 海邦病院 北上中央病院 県立中部病院 翔南病院 中部協同病院 中部徳洲会病院 中頭病院 ハートライフ病院 与勝病院 浦添総合病院 琉大附属病院(13診療所)安立医院 うちま内科 川根内科外科 喜屋武内科クリニック 順徳医院 すながわ内科クリニック ちばなクリニック 西平医院 古堅南クリニック みりのり内科クリニック 美原クリニック 与勝あやはしクリニック よみたんクリニック ●網膜症(8病院) 翔南病院 県立中部病院 中部徳洲会病院 中頭病院 名嘉病院 ハートライフ病院 浦添総合病院 琉大附属病院(15診療所) アワセ第一医院 うえはら眼科 おくま眼科 ガキヤ眼科 眼科クリニック幸地 ぐしけん眼科 三豊眼科 ちばなクリニック 中部眼科 長濱眼科 中山眼科 ひかり眼科 松永眼科医院 みどり町眼科 よみたん眼科 ●足病変対応(14病院) 海邦病院 北上中央病院 宜野湾記念病院 県立中部病院 翔南病院 北谷病院 中部協同病院 中部徳洲会病院 中頭病院 名嘉病院 ハートライフ病院 北部病院 浦添総合病院 琉大附属病院
求められる事項	<ul style="list-style-type: none"> ●特定健診の実施 ●特定保健指導の実施 ●情報提供、動機づけ支援、積極的支援 ●要医療者への早期受診勧奨 	<ul style="list-style-type: none"> ●75gOGTT、HbA1c等の必要な検査の実施が可能なこと(診療所) ●糖尿病の診断が可能であること(診療所) ●食事指導、運動指導が可能であること 	<ul style="list-style-type: none"> ●糖尿病の専門的指導が可能であること ●食事療法、運動療法及び薬物療法による血糖コントロールが可能であること ●低血糖時及びシックデイの対応が可能であること ●専門治療を行う医療機関及び急性・慢性合併症治療を行う医療機関と診療情報や治療計画を共有するなどして連携していること ●合併症発見のための検査(眼底検査、フットケア、胸部X線、神経学的検査など)の実施又は外部機関へ連携して行えること 	<ul style="list-style-type: none"> ●各専門職種等のチームによる集中的な治療が実施可能であること ●糖尿病患者の妊娠に対応可能であること ●食事療法、運動療法実施のための施設 ●他の医療機関との診療情報や治療計画の共有等の連携 ●合併症発見のための検査の実施が可能であること 	<ul style="list-style-type: none"> ●急性合併症治療が24時間可能 ●食事療法、運動療法実施のための施設 ●他の医療機関との診療情報や治療計画の共有等の連携 	<ul style="list-style-type: none"> ●網膜症、腎症、神経障害等合併症について、それぞれ専門的な検査・治療が実施可能 ●網膜症：光凝固療法・網膜剥離の手術等が実施可能 ●腎症：微量アルブミン検査、エコー、透析が実施可能 ●他の医療機関との連携
連携	<ul style="list-style-type: none"> ●要医療者の医療機関への紹介 	<ul style="list-style-type: none"> ●必要に応じて医療保険者や市町村担当課への紹介 	<ul style="list-style-type: none"> ●血糖コントロール困難者の教育入院の紹介 ●糖尿病緊急症発症の際の専門病院への紹介 ●合併症発見のための専門科(眼科等)との連携 	<ul style="list-style-type: none"> ●外来治療可能になった患者の診療所への逆紹介 	<ul style="list-style-type: none"> ●外来治療可能になった患者の診療所への逆紹介 	<ul style="list-style-type: none"> ●安定期治療を行う医療機関との連携
1.保健と医療の連携	①必要に応じた医療→保健への紹介をしていく仕組みの構築 ②標準的な治療の普及					
2.診療所と病院の連携	①病院の診療所支援体制の周知 ②標準的な治療の普及 ③患者への病診連携のPR					
3.情報の共有	①様式を統一した対象者の情報の共有 ②関連機関の資源に関する共有					
指標による現状把握	<ul style="list-style-type: none"> ●リスク要因保有者の減少⁴⁰ 歳以上のメタリックバンドロー担当者(県) 男27.5%、女16.5% (県民栄養調査) ●境界型糖尿病の減少 40歳以上の糖尿病予備群(県)男6.4%、女4.4% (県民栄養調査) ●医療からの紹介を受け保健指導を実施する医療保険者数・市町村数(未定) ●境界型など軽度耐糖能異常を定期的にフォローする医療機関数(8病院・63診療所) 	<ul style="list-style-type: none"> ●血糖コントロール不可の者の率(特定健診のHbA1c結果から把握) ●糖尿病腎症による透析導入率(県H13 171人) ●治療中断率(特定健診の血糖レベルと受療状況調査から把握) 	<ul style="list-style-type: none"> ●糖尿病による失明発症率(未把握) ●薬物療法からの離脱実績(特定健診の受療状況調査から把握) 	<ul style="list-style-type: none"> ●運動・栄養・禁煙指導全てを自院スタッフで実施する医療機関数(7病院・5診療所) ●糖尿病療養士認定者数(病院10人診療所4人) ●教育入院を実施する医療機関数(10病院2診療所) 	<ul style="list-style-type: none"> ●急性増悪時治療を行う医療機関数(7病院) 	<ul style="list-style-type: none"> ●慢性合併症治療を行う医療機関数 腎症(11病院・13診療所) 網膜症(8病院・15診療所) 足病変対応(14病院)
	連携に関する指標 ●保健と医療の情報共有のしよみの導入数(未実施) ●地域医療連携クリティカルパスの導入数(0) ●診療所と病院の情報共有のしよみの導入数(0) ●標準的な治療を実施している医療機関数(ネットワークへの参加、研修会への参加で把握)(未実施)					

中部保健医療圏 脳卒中の医療体制図

医療機関の名称は、50音順で記載しています。

医療機能



救急要請
救急搬送

救急医療

《目標》

- 来院後1時間以内の専門的治療開始
- 急性期のリハビリテーション実施

急性期医療機関 (6病院)

- 県立中部病院
- 中部徳洲会病院
- 中頭病院
- ハートライフ病院
- 浦添総合病院
- 琉大附属病院

t-PAIによる脳血栓溶解療法を実施可能な病院 (6病院)

- 県立中部病院
- 中部徳洲会病院
- 中頭病院
- ハートライフ病院
- 浦添総合病院
- 琉大附属病院

急性期リハビリテーション実施医療機関 (6病院)

- 県立中部病院
- 中部徳洲会病院
- 中頭病院
- ハートライフ病院
- 浦添総合病院
- 琉大附属病院

退院時連携

発症予防

- 危険因子の状態等チェック
- 生活習慣等保健指導



※主に入院機能を担う医療機関

身体機能を回復させるリハビリテーション

《目標》

- 回復期のリハビリテーション実施 (失語対応含む)
- 再発予防治療、基礎疾患・危険因子の管理

回復期患者受け入れ病院 (10病院)

- 沖縄リハビリテーションセンター病院 北中城若松病院 宜野湾記念病院 潮平病院 翔南病院 ちゅうざん病院 中部協同病院 名嘉病院 北部病院 琉大附属病院

回復期リハビリテーション病棟を有する病院 (4病院)

- 沖縄リハビリテーションセンター病院 北中城若松病院 宜野湾記念病院 ちゅうざん病院

抑うつ状態への対応が可能な病院 (9病院)

- 沖縄リハビリテーションセンター病院 北中城若松病院 宜野湾記念病院 翔南病院 ちゅうざん病院 中部協同病院 名嘉病院 北部病院 琉大附属病院

転院・退院時連携

日常生活への復帰及び維持のためのリハビリテーション(介護保険によるリハビリテーション)

《目標》

- 維持期のリハビリテーション実施
- 在宅等への復帰及び日常生活継続を支援
- 生活環境整備、福祉用具適応

脳卒中患者に対し、通所リハビリテーションを実施している病院 (5病院)

- 沖縄リハビリテーションセンター病院 宜野湾記念病院 ちゅうざん病院 中部協同病院 北部病院

脳卒中患者に対し、通所リハビリテーションを実施している診療所 (9診療所)

- 愛聖クリニック 川根内科外科 宜保クリニック ごきげんリハビリクリニック コザクリニック ちばなクリニック 東部クリニック ファミリークリニックきたなかくすく 読谷村診療所

抑うつ状態への対応が可能な病院・診療所 (5病院) (6診療所)

- 沖縄リハビリテーションセンター病院 宜野湾記念病院 ちゅうざん病院 中部協同病院 北部病院 愛聖クリニック 川根内科外科 コザクリニック 東部クリニック ファミリークリニックきたなかくすく 読谷村診療所

その他の通所リハビリテーション事業所 (24施設)

地域包括支援センター

ケアマネジャー

訪問看護ステーション

居宅介護サービス事業者

調剤薬局

歯科診療所

退院・退所・通院、在宅療養支援

生活の場における療養支援

《目標》

- 在宅療養支援
- 希望する患者に対する看取り

維持期の脳卒中患者受け入れ可能病院 (10病院)

- 沖縄リハビリテーションセンター病院 北上中央病院 北中城若松病院 宜野湾記念病院 潮平病院 ちゅうざん病院 中部協同病院 名嘉病院 北部病院 屋宜原病院

脳卒中患者の訪問診療実施病院 (3病院)

- ちゅうざん病院 中部協同病院 北部病院

脳卒中診療可能診療所 (在宅療養支援診療所届出済み) (10診療所)

- 愛聖クリニック 恩納クリニック かりゆしクリニック 金武診療所 玉城ファミリークリニック ちばなクリニック 仲宗根クリニック ファミリークリニックきたなかくすく まえはら内科 読谷村診療所

脳卒中診療可能診療所 (37診療所)

- 青空しま小児科内科クリニック 赤道医院 あさと整形クリニック 安座間胃腸科内科医院 安立医院 新垣医院 アワセ第一医院 大謝名医院 川根内科外科 宜保クリニック 源河医院 ごきげんリハビリクリニック コザクリニック 島袋内科医院 しゅくみね内科 順徳医院 すながわ内科クリニック 砂辺クリニック ソフィアメディカルサポートクリニック たまきクリニック ちゅうざんリハビリクリニック 東部クリニック とけし内科 永山脳神経クリニック ハンビークリニック ふくはら胃腸科・外科 富名腰医院 プラザクリニック 古聖南クリニック みのり内科クリニック 宮城医院(沖縄市) もりなが内科・小児科クリニック 山内診療所 与勝あやはしクリニック よみたんクリニック ライフケアクリニック長浜 わくさん内科

脳卒中患者の訪問診療実施診療所 (17診療所)

- 愛聖クリニック 大謝名医院 恩納クリニック かりゆしクリニック 金武診療所 しゅくみね内科 玉城ファミリークリニック ちばなクリニック 仲宗根クリニック ハンビークリニック ファミリークリニックきたなかくすく 富名腰医院 まえはら内科 与勝あやはしクリニック よみたんクリニック 読谷村診療所 ライフケアクリニック長浜

抑うつ状態への対応が可能な病院・診療所 (7病院) (29診療所)

- 沖縄リハビリテーションセンター病院 北中城若松病院 宜野湾記念病院 ちゅうざん病院 中部協同病院 名嘉病院 北部病院 愛聖クリニック アワセ第一医院 大謝名医院 恩納クリニック かりゆしクリニック 川根内科外科 金武診療所 コザクリニック しゅくみね内科 順徳医院 すながわ内科クリニック たまきクリニック 玉城ファミリークリニック 東部クリニック とけし内科 仲宗根クリニック 永山脳神経クリニック ファミリークリニックきたなかくすく ふくはら胃腸科・外科 富名腰医院 プラザクリニック まえはら内科 宮城医院(沖縄市) もりなが内科・小児科クリニック 山内診療所 与勝あやはしクリニック よみたんクリニック 読谷村診療所 わくさん内科

在宅等での生活

[ケアハウス、有料老人ホーム等多様な居住の場を含む]

時間の流れ

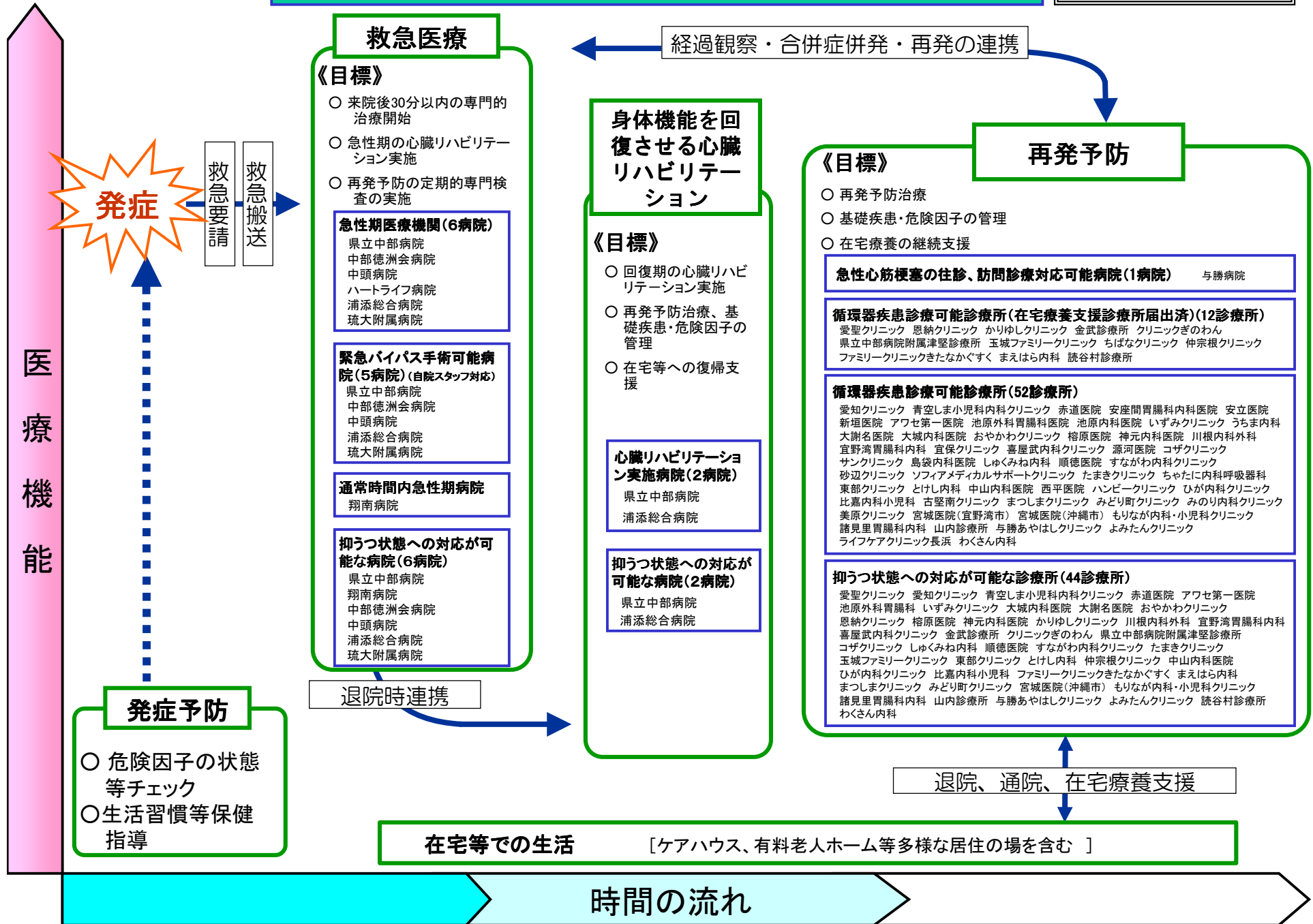
中部保健医療圏 脳卒中の医療体制表

医療機関の名称は、50音順で記載しています。

	【予防】	【救護】	【急性期】	【回復期】	【維持期】	
機能	発症予防	応急手当・病院前救護	救急医療	身体機能を回復させるリハビリテーション	日常生活への復帰及び維持のためのリハビリテーション(介護保険によるリハビリテーション) 《在宅療養》 生活の場での療養支援	
目標	●脳卒中の発症予防	●発症後2時間以内の急性期病院到着	●来院後1時間以内の専門的治療開始 ●急性期に行うリハビリテーション実施	●回復期に行うリハビリテーション実施 ●再発予防治療、基礎疾患・危険因子の管理	●維持期に行うリハビリテーション実施 ●在宅等への復帰及び生活の継続支援	●在宅療養支援 ●希望する患者に対する看取り
医療機関例	●検診センター ●かかりつけ医		●急性期患者受け入れ可能病院(24時間対応可能病院)(6病院) 県立中部病院 中部徳洲会病院 中部徳洲会病院 中頭病院 ハートライフ病院 浦添総合病院 琉大附属病院 ●脳内血腫摘出術が実施可能な病院(6病院) 県立中部病院 中部徳洲会病院 中頭病院 ハートライフ病院 浦添総合病院 琉大附属病院 ●t-PAによる脳血栓溶解療法を実施可能な病院(6病院) 県立中部病院 中部徳洲会病院 中頭病院 ハートライフ病院 ●急性期リハビリテーション実施医療機関数(6病院) 県立中部病院 中部徳洲会病院 中頭病院 ハートライフ病院 浦添総合病院 琉大附属病院 ●SCU等を有する医療機関数・病床数(1病院) 中部徳洲会病院(4)	●回復期患者受け入れ可能病院(10病院) 沖縄リハビリテーションセンター病院 北中城若松病院 宜野湾記念病院 中頭協同病院 名嘉病院 北部協同病院 中部協同病院 北部協同病院 中部協同病院 名嘉病院 ●回復期リハビリテーション病棟を有する病院(4病院) 沖縄リハビリテーションセンター病院 北中城若松病院 宜野湾記念病院 中部協同病院 北部協同病院 ●抑うつ状態への対応が可能な病院(9病院) 沖縄リハビリテーションセンター病院 北中城若松病院 宜野湾記念病院 中部協同病院 北部協同病院 名嘉病院 琉大附属病院 ●抑うつ状態への対応が可能な病院(9病院) 沖縄リハビリテーションセンター病院 北中城若松病院 宜野湾記念病院 中部協同病院 北部協同病院 名嘉病院 琉大附属病院	●脳卒中患者に対し、通所リハビリテーションを実施している病院(5病院) 沖縄リハビリテーションセンター病院 北中城若松病院 宜野湾記念病院 中部協同病院 北部協同病院 ●脳卒中患者に対し、通所リハビリテーションを実施している診療所(9診療所) 愛聖クリニック 川根内科外科 宜保クリニック ごきげんリハビリクリニック コザクリニック ちばなクリニック 東部クリニック ファミリークリニックきたなかぐすく 読谷村診療所 ●抑うつ状態への対応が可能な病院診療所(5病院)(6診療所) 沖縄リハビリテーションセンター病院 宜野湾記念病院 ちゅうざん病院 中部協同病院 北部協同病院 愛聖クリニック 川根内科外科 コザクリニック 東部クリニック ファミリークリニックきたなかぐすく 読谷村診療所 ●その他の通所リハビリテーション事業所(24施設) ●地域包括支援センター(11ヶ所) ●ケアマネジャー ●訪問看護ステーション(15ヶ所) ●居宅介護サービス事業者 ●調剤薬局	●維持期の脳卒中患者受け入れ可能病院(10病院) 沖縄リハビリテーションセンター病院 北中城若松病院 宜野湾記念病院 潮平病院 ちゅうざん病院 中部協同病院 名嘉病院 北部協同病院 宜野湾記念病院 潮平病院 ●脳卒中患者訪問診療実施病院(3病院) ちゅうざん病院 中部協同病院 北部協同病院 ●脳卒中診療可能診療所(在宅療養支援診療所届出済み)(10診療所) 愛聖クリニック 恩納クリニック かりゆしクリニック 金武診療所 玉城ファミリークリニック ちばなクリニック 仲宗根クリニック ファミリークリニックきたなかぐすく まえはら内科 読谷村診療所 ●脳卒中診療可能診療所(37診療所) 青空しま小児科内科クリニック 赤道医院 あさと整形外科クリニック 安座間胃腸科内科医院 安立医院 新垣医院 アワセ第一医院 大謝名医院 川根内科 宜保クリニック 源河医院 ごきげんリハビリクリニック コザクリニック 島袋内科医院 しゅくみね内科 順徳医院 すながわ内科クリニック 砂辺クリニック ソフィアメディカルサポートクリニック たまきクリニック ちゅうざんリハビリクリニック 東部クリニック とけし内科 永山脳神経クリニック ハンビークリニック ふくはら胃腸科・外科 富名腰医院 プラザクリニック 古堅南クリニック みのり内科クリニック 宮城医院(沖縄市) もりなが内科・小児科クリニック 山内診療所 与勝あやはしクリニック よみたんクリニック ライフケアクリニック長浜 わくさん内科 ●脳卒中患者の訪問診療実施診療所(17診療所) 愛聖クリニック 大謝名医院 恩納クリニック かりゆしクリニック 金武診療所 しゅくみね内科 玉城ファミリークリニック ちばなクリニック 仲宗根クリニック ハンビークリニック ファミリークリニックきたなかぐすく 富名腰医院 まえはら内科 与勝あやはしクリニック よみたんクリニック 読谷村診療所 ライフケアクリニック長浜 ●抑うつ状態への対応が可能な病院・診療所(7病院)(29診療所) 沖縄リハビリテーションセンター病院 北中城若松病院 宜野湾記念病院 ちゅうざん病院 中部協同病院 名嘉病院 北部協同病院 愛聖クリニック アワセ第一医院 大謝名医院 恩納クリニック かりゆしクリニック 川根内科外科 金武診療所 コザクリニック しゅくみね内科 順徳医院 すながわ内科クリニック たまきクリニック 玉城ファミリークリニック 東部クリニック とけし内科 仲宗根クリニック 永山脳神経クリニック ファミリークリニックきたなかぐすく ふくはら胃腸科・外科 富名腰医院 プラザクリニック まえはら内科 宮城医院(沖縄市) もりなが内科・小児科クリニック 山内診療所 与勝あやはしクリニック よみたんクリニック 読谷村診療所 わくさん内科 ●地域包括支援センター(11ヶ所) ●ケアマネジャー ●訪問看護ステーション(15ヶ所) ●居宅介護サービス事業者 ●調剤薬局 ●歯科診療所
求められる事項(抄)	●基礎疾患・危険因子の管理 ●食事、運動など保健指導 ●初期症状出現時の対応について、本人等に教育・啓発 ●医療中断の防止 ●初期症状出現時における急性期病院への受診勧奨	【本人・周囲にいる者】 ●速やかな救急搬送要請 【救急救命士】 ●適切な観察・判断・処置 ●急性期病院に2時間以内に搬送	●CT・MRI検査の24時間対応 ●専門的診療の24時間対応 ●来院後1時間以内にt-PAによる脳血栓溶解療法を実施 ●外科的治療が必要な場合2時間以内に治療開始 ●廃用症候群や合併症の予防、セルフケアの早期自立のためのリハビリテーション実施	●再発予防治療、基礎疾患・危険因子の管理 ●抑うつ状態への対応 ●機能障害の改善及びADL向上のリハビリテーションを集中的に実施 ●失語への対応(再掲)	●再発予防治療、基礎疾患・危険因子の管理 ●抑うつ状態への対応 ●生活機能の維持・向上のリハビリテーション実施 ●在宅復帰のための居宅介護サービスを調整 ●福祉用具の適正アダプテーション ●生活環境の整備	●再発予防治療、基礎疾患・危険因子の管理 ●抑うつ状態への対応 ●訪問看護ステーション、調剤薬局と連携した在宅医療 ●希望する患者に対する居宅での看取り ●居宅介護サービスとの連携
連携	●保険者・行政等と健診データ活用等連携				●医療施設間における診療情報・治療計画の共有	
指標による現状把握	●特定健診等受診率 平成17年度基本健康診査受診率29.3%(中部管内)厚生労働省より平成17年度定期健康診査受診率75.10%(沖縄労働基準監督署管内) ●特定保健指導等実施率 平成17年度基本健康診査結果有所見者率 血圧58.4% 総コレステロール27.6%(中部管内)平成17年度定期健康診査結果有所見者率 血圧14.4% 中脂質39.07% 血糖8.71%(沖縄労働基準監督署管内) ●医療中断の割合	●発症から救急通報までの時間 ●救急要請から医療機関到着までの時間	●SCU等を有する医療機関数・病床数(1病院・4床) ●t-PAによる脳血栓溶解療法実施医療機関数、実施率(6病院) ●急性期リハビリテーション実施医療機関数(6病院)	●回復期のリハビリテーション実施医療機関数(10病院) ●回復期リハビリテーション病棟を有する病院(4病院)	●介護保険によるリハビリテーション実施施設数:38施設 ●入院中のケアプラン策定率	●在宅療養支援診療所数:10診療所
		●発症から治療開始までの時間短縮			●在宅等での生活に必要な介護サービスの調整	
					●地域連携クリティカルパス導入率	
			●在宅等生活の場に復帰した患者の割合	●発症1年後のADLの状況	●脳卒中を主原因とする要介護認定者数	●年齢調整死亡率

中部保健医療圏 急性心筋梗塞の医療体制図

医療機関の名称は、50音順で記載しています。



(2) 地域職域連携による生活習慣病の予防対策

現状と課題

ア 地域保健

平成17年度老人保健法による基本健康診査受診率は管内市町村16.8%～64.6%と地域差がありますが平均29.3%と低い状況で、有所見率は90.1%と高くなっています。管内の殆どの市町村が働き盛りの青壮年期の受診率や健診受診後の事後指導率の低さを懸念し、市町村健康増進計画において重点課題として取り組んでいるところです。

イ 職域保健

労働安全衛生法による報告義務のある50人以上の事業場における平成17年度定期健康診断の受診率は、75.1%と高率ですが、有所見率も58.9%と高くなっています。

労働安全衛生法においては、有所見者の事後指導に関する報告の義務がないため中部保健医療圏の実態把握ができない状況です。また、各市町村ではそれぞれの市町村にある商工会や漁業組合等既存の組織や小規模事業所を対象に健診受診勧奨や健康づくり活動への働きかけを行っていますが、積極的な参加が得られない状況です。

施策

●連携体制の構築

ア 中部地区地域・職域連携推進会議の設置

中部保健所では平成18年度から「地域・職域連携推進事業」に取り組み、中部地域産業保健センター等関係者を委員に中部地区地域・職域連携推進会議を設置し、管内における地域・職域における現状と課題等の共有を図り、連携事業を検討しています。

今後は、平成20年度の医療制度改革に伴って実施される特定健康診査・特定保健指導におけるハイリスクアプローチの円滑な実施に向けて、情報共有と連携事業の検討、さらにポピュレーションアプローチとして地域・職域における健康づくり活動を推進していきます。

イ 「中部地区健康おきなわ2010推進大会」の開催

地域・職域一丸となって健康づくり事業を広報し、健康おきなわ2010を推進するため、「中部地区健康おきなわ2010推進大会」を開催し、ポピュレーションアプローチを図ります。

ウ 研修会・事業検討会の開催

地域保健・職域保健関係者が連携事業に対する共通したイメージを持つために研修会や具体的事業展開に関する検討会等を開催していますが、今後も実践報告、関係者の知識・技術向上のための研修会を開催します。

エ 市町村への支援

市町村では、小規模事業所に対して各市町村健康増進計画推進の一環として、あるいは、特定健康診査・特定保健指導の実施に向けて、実態把握及び健診・保健指導受診勧奨、制度に関する説明会等をPTA联合会や商工会、漁業組合等と連携し開催し

ているところです。中には、小規模事業所を対象に健診結果説明、事後指導のための出前健康相談、出前健康教育の実施や国保ヘルスアップ事業の活用を図っています。

中部保健所においては、市町村老人保健事業計画ヒアリングや中部地区地域・職域連携推進会議等とおして、各市町村における地域・職域連携を推進していますが、今後も市町村間の情報交換、指導・助言等連携に向けての支援及び中部地域産業保健センターと連携を図り、小規模事業所への働きかけを行っていきます。

●利用しやすい健康情報、健康プログラムの開発

ア 健康情報マップの作成

地域・職域に関連する健康づくり関係施設や団体及びウォーキングマップ、禁煙・分煙認定施設、禁煙治療医療機関、栄養情報提供店等を掲載した「働きざかりの健康応援BOOK～中部地区健康関連施設等情報誌」を作成し、関係機関へ送付するとともに中部福祉保健所ホームページで公開していますが、今後とも適時、情報更新し、地域住民・職域関係者へ情報提供を行います。

イ 「仲間de健康づくり」事業の実施

平成19年度から地域及び職域において健康づくりが実践できるよう「仲間de健康づくり」プログラムを開発し、地域・職域団体へ紹介しています。

プログラム実施後には、グループの生活習慣改善や体重減少状況を評価し、成績優秀者は「中部地区健康おきなわ2010推進大会」において表彰を行います。

●普及啓発

「健康増進普及月間」や「40歳からの健康週間」、また中部地域産業保健センターと連携のもと「労働衛生管理推進大会」等を通して地域・職域関係者に健康づくりに関する情報提供等普及啓発を図ります。