

「新・印刷機能」の使い方

従来のシステムでも印刷機能はありましたが、地図と地図上に表示された重ね合わせ情報の印刷しかできませんでした。

今回新しく追加した印刷機能では、属性情報を地図と一緒に印刷することができます。A4サイズに収まるように自動でサイズが調整されますので、各種資料としてお使いになれます。

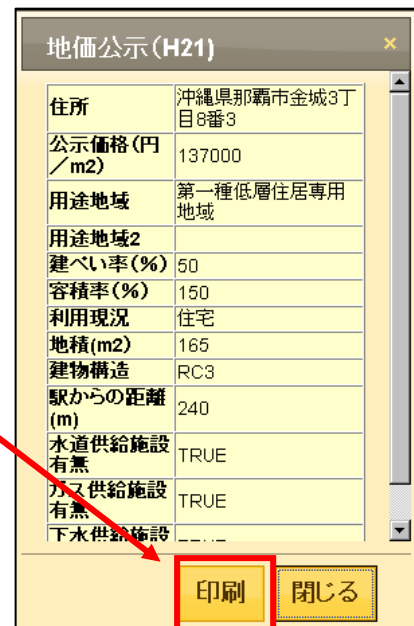
使い方（例として、地価公示価格レイヤにて）

選択モードを「手のひら」から「指差し」に変更してください。

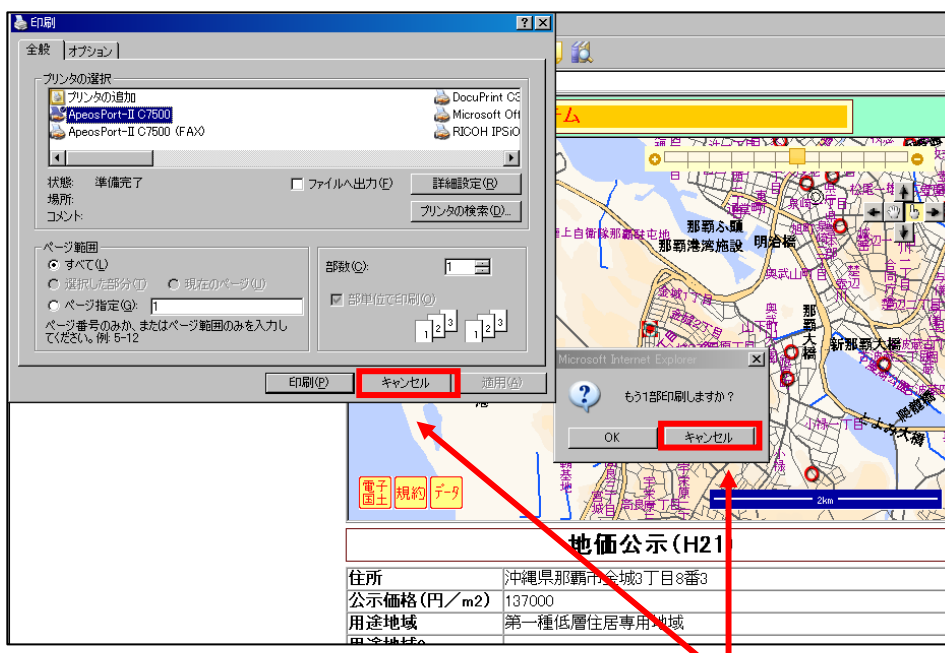


印刷したい地点・領域を選択してクリックします。すると、地図の右側に属性情報の表が表示されます。（右図）

表の下にある「印刷ボタン」を押します。



地図のプレビュー画面が表示されます。このとき、選択した地点が自動で画面の中央に移動します。また、自動で印刷画面が表示されます。このとき、印刷ダイアログが表示されますので、プレビューを確認するときはダイアログを邪魔にならないところに移動させてください。あとは通常の印刷のときと同じ操作で印刷できます。



なお、印刷をキャンセルするときは、2種類の印刷ダイアログをキャンセルしてください。キャンセル後に地図に戻ります。

印刷後、再度印刷する場合は「OKボタン」を押します。印刷を終えるときは、「キャンセルボタン」を押して地図に戻ります。

印刷すると、右図のように、上に地図が、下に属性情報が印刷されます。

基本的に A4 用紙 1 枚で収まりますが、属性情報が多い場合は 2 枚になることもあります。

