

一 般 報 告

I 位 置

名 称	所 在 地		電 話	
本 場	〒903-0814	那覇市首里崎山町4-222	098-884-3415	FAX 098-885-8000
名 護 支 場	〒905-0012	名護市字名護4605-3	0980-52-2811	FAX 0980-53-6293
園 芸 支 場	〒904-2241	具志川市字兼箇段76	098-973-5530	FAX 098-973-6333
宮 古 支 場	〒906-0012	平良市字西里2071-40	0980-72-3148	FAX 0980-72-8064
八 重 山 支 場	〒907-0003	石垣市字平平地底原1178-6	0980-82-4067	FAX 0980-83-0117

II 土 地 ・ 建 物 及 び 備 品

1 土 地

平成18年3月31日現在

区分 支場名	総面積	畑	水 田	樹 園 地	建物敷地	そ の 他
	m ²	m ²	m ²	m ²	m ²	m ²
本 場	213,068	144,118	0	0	44,031	24,919
名 護 支 場	518,064	77,626	24,070	119,021	36,891	260,456
園 芸 支 場	123,189	60,821	0	0	16,671	45,697
	(10,338)	(1,817)				(8,521)
宮 古 支 場	203,666	173,441	0	0	23,873	6,352
八 重 山 支 場	196,431	52,366	5,611	7,188	22,687	108,579
計	1,254,418	508,372	29,681	126,209	144,153	446,003

注1 ()は借地面積

2 山林原野はその他に含む

2 建物

平成18年3月31日現在

	区 分	棟数	延面積	備 考
本 場	本館	1	2,711	鉄骨・鉄筋コンクリート造
	農業図書館	1	708	鉄骨・鉄筋コンクリート造
	沖縄県環境保全型農業共同研究室	1	340	鉄筋コンクリート造
	環境共同実験室	1	406	鉄骨・鉄筋コンクリート造
	実験棟	5	937	流通技術実験棟他
	実験室	6	675	昆虫飼育実験室他
	ガラス室	8	1,627	土壌微生物生態実験ガラス室他
	農機具倉庫・倉庫	11	1,474	収納舎兼肥料農薬倉庫他
	農夫・堆肥舎	2	140	農夫舎兼堆肥舎他
	網室	2	158	害虫実験網室他
	ウリミバエ不妊虫保存室	1	86	鉄骨・鉄筋コンクリート造
	冷凍室	1	103	鉄骨・鉄筋コンクリート造
	ライシメーター室	1	57	鉄骨・鉄筋コンクリート造
	その他	6	463	廃液処理室他
		計	47	9,885
名 護 支 場	協同実験室（本館）	1	862	鉄筋コンクリート造り
	庁舎・事務所	1	192	〃
	作物・果樹収納調査室	2	602	〃
	展示館	1	300	〃
	実験室	5	843	〃 製茶実験室、作物環境精密制御実験室、熱帯 果樹順化実験室(2)、気象災害実験施設
	農機具格納庫	2	668	鉄筋コンクリート造り
	冷凍室	1	85	コンクリートブロック造り
	ガラス室	6	844	鉄骨造りガラス張り
	網室	2	362	鉄骨、LGS造り
	パイン育苗大量増殖連	1	172	鉄筋コンクリート造り
	パイン品質向上実験ビニールハウス	4	1,680	パイプ造り
	鉄骨ビニールハウス	4	1,680	鉄筋コンクリート造り、マンゴー栽培用
	格納庫倉庫	1	7	ブロックスラブ造り
	熱帯果樹大型ファイロンハウス	1	856	鉄骨造り
	ビニールハウス	4	1,035	果樹育成ハウス
	簡易鉄骨ビニールハウス	3	1,800	熱帯果樹施肥管理施設
	簡易鉄骨ビニールハウス	2	1,075	防災営農型高品質果実栽培施設
	暴風ネット	2	701	防災営農型高品質果実栽培施設暴風ネット施設
	カンキツ育苗ハウス	1	399	鉄骨造り
	温帯果樹生理生産実験ハウス	1	1,247	鉄骨造り
	鉄骨ビニールハウス	3	840	鉄骨造り
	果実特性検定試験室	1	66	鉄筋コンクリート造り
		計	49	16,316

2 建 物

平成18年3月31日現在

	区 分	棟数	延面積	備 考
園 芸 支 場	花卉類人工培養室	1	108	鉄筋コンクリート造り
	共同実験室（本館）	1	395	鉄筋コンクリート造り
	収納調査室	1	312	鉄筋コンクリート造り
	農機具格納庫	1	200	鉄筋コンクリート造り
	ガラス室	9	2,163	鉄骨造り、ラン栽培実験ガラス室(1)、 熱帯亜熱帯野菜育種実験ガラス室(1)、その他(7)
	堆肥舎兼培養土室	1	180	RC造り
	培養実験室	1	114	RC造り
	大型鉄骨ビニールハウス	1	660	鉄骨造り
	育種実験室	1	310	鉄筋コンクリート造り
	ガラス室及び花卉実験室	1	210	軽量鉄骨造り
	花卉実験小型温室	5	75	軽量鉄骨造り
	根茎作物収納調査室	1	200	RC造り
	養液栽培施設・野菜電照施設	1	210	鉄骨造り
	かんしょ育成ハウス	2	480	鉄パイプ造り
	にがうり種子生産ハウス	4	1,109	鉄パイプ造り
	水耕栽培施設	1	216	鉄骨造り
	網室	3	246	軽量鉄骨造り
	計	35	7,188	
宮 古 支 場	共同実験室（本館）	1	498	鉄筋コンクリート造
	さとうきび生態実験室	1	240	鉄骨造
	農機具格納庫	1	301	鉄筋コンクリート造
	さとうきび一貫作業機械格納庫	1	240	鉄筋コンクリート造
	堆肥舎	1	108	鉄筋コンクリート造
	変電室	1	39	鉄筋コンクリート造
	温室	2	386	鉄骨造
	加圧ポンプ小屋	1	13	鉄筋コンクリート造
	果樹仕立てハウス	4	1,920	鉄骨造
	高温地域型野菜品質向上ハウス	6	1,440	鉄骨造
	ライシメーター	1	251	鉄骨造
	収納調査室	1	325	鉄筋コンクリート造
	高圧ポンプ保全室	1	30	鉄筋コンクリート造
	ほ場管理舎	1	67	軽量鉄骨プレハブ造
	計	23	5,858	
八 重 山 支 場	共同実験室（本館）	1	500	鉄筋コンクリート造り(2階建)
	農機具格納庫	2	490	鉄筋コンクリート造り(平屋)
	ウリミバエ調査室	1	214	鉄筋コンクリート造り(平屋)
	簡易実験室	1	70	鉄筋コンクリート造り(平屋)
	会議室	1	49	鉄筋コンクリート造り(平屋)
	総合資材倉庫	1	131	鉄筋コンクリート造り(平屋)
	収納調査室	1	295	鉄筋コンクリート造り(平屋)
	変電室	1	36	外壁ブロック造り
	発電機	1	27	外壁ブロック造り
	ポンプ室	1	15	外壁ブロック造り
	水稻品質実験室	1	170	鉄骨造り、コンクリートブロック
	ガラス室	3	510	育苗ガラス室、生物生理生態実験ガラス室 野菜病害虫診断ガラス室
	鉄骨ハウス	2	999	軽量鉄骨造り、果樹鉄骨ハウス、果樹栽培試験ハウス
鉄骨ハウス	4	1,920	軽量鉄骨造り、果樹品質向上鉄骨ハウス1～4号棟	
簡易鉄骨ハウス	2	756	軽量鉄骨造り、果樹品質向上鉄骨ハウス5～6号棟	
環境適応型実験施設	2	140	鉄骨造り、環境適応型実験施設A棟、B棟	
	計	25	6,322	

3 新たに購入した備品 (10万円以上)

<<平成17年度>>

(単位:千円)

品名	規格	数量	金額	所在
肘付回転椅子				企画管理部
(オフィスチェア レザークッション アシスト肘付)	KD-M95LL	2	178	"
(オフィスチェア レザークッション ハッドレスト付)	KD-M96LL	1	104	"
光触媒クロスパネル	XP-0916Q QD/QD/Q2/Q2	5	195	企画管理部
光触媒クロスパネル	XP-1216Q QD/QD	8	442	"
両面ホワイトボードパネル	XP-0916WB	2	104	"
掲示板 DS2パネル	6-401-3120	30	1,071	企画管理部
長机 会議用テーブル	NTA-1860P	46	1,087	企画管理部
折たたみ机 会議用テーブル	NTA-1861P	18	491	企画管理部
片袖デスク	SD-BSN1271C3F11	20	945	企画管理部
肘付回転椅子				企画管理部
(オフィスチェア Cheddar ミディアムグレ/ブルー)	KB-W98SEL	20	403	"
ロッカー				企画管理部
(ロッカー二人用)	PLK-230FIG	1	36	"
(ロッカー三人用)	PLK-330FIG	6	271	"
長机 ミーティングテーブル	ST52-2110	1	94	企画管理部
長机 ミーティングテーブル	ST31-1890BFA	4	155	"
傘立て	S-60型14本用/AK-1200	4	105	企画管理部
教壇				企画管理部
(講演台)	622-19 FS-2	1	94	"
(花台)	622-32 FS-3	1	47	"
オープンロッカー 24人用	QL-46 06-750	4	163	企画管理部
業務用掃除機	CVPS50WD-BL	2	123	企画管理部
長椅子	三人用	6	479	企画管理部
応接用テーブル	W1200	3	112	"
書架 パンフレットラック	2列10段/4列6段	3	113	企画管理部
全自動製氷機	IM-95L-1	1	585	企画管理部
土壌生物実験およびケイ酸分析機器一式				企画管理部
(顕微鏡システム)	80IF-PH-15	1	2,103	"
(土壌調整器)	DIK-2510	1	2,098	"
(マッフル炉)	FUM332PA	1	630	"
電子ホワイトボード	7-140-0310	6	1,125	企画管理部
FYELA凍結乾燥機一式				企画管理部
(凍結乾燥機)	FDU-2100	1	832	"
(フィルトレーション付き真空ポンプ)	GCD-136XNF	1	366	"
(予備凍結槽)	PFR-1000	1	233	"
(ドライチャンバー)	DRC-3L	1	227	"
(フラスコ用多枝管)	PMH-8	1	126	"
書架 パンフレットラック	6-400-6046 4列6段	3	126	企画管理部
雑車両 会議テーブル台車	ZY-003	5	299	企画管理部
高圧洗浄機一式				企画管理部
(高圧洗浄機)	ASW-01	1	440	"
(延長ホース 2本)				"
(吐出ホース巻取機)				"
(回転ブラシ)				"
(施回ノズル)				"
自走式芝刈り機	ZLM530	2	357	企画管理部
ツルミ水中ポンプ	LB-480ASUS-61	1	55	"
ツルミ低水位水中ポンプ	LSR24S-61	1	46	"
デンヨー防音型インバーター発電機	EG-1400SS-IV	2	275	"
パウロテント	2×4間 3.6×7.2M	5	525	企画管理部
坑酸化活性測定装置一式				企画管理部
(マイクロプレートリーダー)	MQX200-PC	1	2,136	"
(分光光度計)	CM-2600d	1	1,485	"
(凍結乾燥機)		1	2,647	"

3 新たに購入した備品 (10万円以上)

<<平成17年度>>

(単位:千円)

品名	規格	数量	金額	所在
応接セット アイトス				企画管理部
(長椅子)	RS-093S	2	271	"
(小椅子)	RS-091S	4	311	"
(スツール)	RS-099S	2	92	"
(センターテーブル)	CT-093H	2	352	"
(サイドテーブル)	CT-095H	2	89	"
(コーナーテーブル)	CT-097H	2	111	"
ロビー用ベンチ (エントランスホール)				企画管理部
(長椅子)	STEP-3S	3	226	"
(応接用テーブル)	STEP-600T	1	46	"
(プリンターボックス)	STEP-18PBX	1	105	"
長机 閲覧用テーブル	MT-8011C	4	399	企画管理部
シュレッダー	M-III S	1	407	企画管理部
DNA定量装置	ケス3-317-436	1	908	企画管理部
黒板				企画管理部
(両面ホワイトボード)	6-190-6506	2	90	"
(罫引ボード)	6-190-0276	1	32	"
冷蔵庫・冷凍庫一式				企画管理部
(冷蔵庫)	FMS-700G3	3	1,569	"
(薬品保冷庫)	MPR-214F	1	212	"
(種子保存庫)	FMS-500G3	7	2,722	"
(フリーザー付き)	MPR-414F	1	280	"
(薬品冷蔵庫)	MPR-414FRS	1	349	"
(超低温フリーザー)	VT-78	3	1,092	"
(フリーザー)	MDF-U527D	2	637	"
(コールドテーブル)	RXW-60RM-R	4	616	"
(低温フリーザー)	GSS-3156HC	1	177	"
定量遺伝子増幅装置一式				企画管理部
(ホモジナイザー)	HOMEX6	1	945	"
(核酸抽出装置)	ABIPRISM6100	1	1,606	"
(定量遺伝子増幅装置)	ABI7300リアルタイム	1	3,644	"
チェアポーター	CP-890N	8	215	企画管理部
ネットワークスキャナー式				企画管理部
ネットワーク対応カラスキャナ	DocuScan C4250	1	251	"
スキャナースタンド	ES100005	1	47	"
業務用50V型プラズマディスプレイ一式				企画管理部
(50V型プラズマディスプレイ)	PDP-50FX10	2	759	"
(専用キャリヤブルスタンド)	PDK-MC03	2	60	"
(専用スピーカーシステム)	PDP-S43-LR	2	122	"
育種工学実験機器一式				企画管理部
(サーマルサイクラー)	EPクレンジメント s	1	1,164	"
(ドラフトチャンバー)	RFS-120	1	2,214	"
(製氷機)	SIM-F140	1	702	"
(振とう恒温水槽)	SDセット	1	188	"
(マイクロ冷却遠心機)	6200	1	1,530	"
(安全キャビネット 分注機付)	MHE-131AJ	1	1,647	"
(ハイブリオープン)	HB-80	1	209	"
(分光光度計)	BPM-20	1	324	"
書棚				企画管理部
(引違い書庫)	5-847-3008	6	141	"
(オープン書庫)	BWS-SK516F1	2	96	"
(引違い書庫)	BWS-SHU516F1	2	69	"
戸棚・棚				企画管理部
(イトーキワゴン 3段)	CZ-046MACSN-WE	3	87	"
(イトーキワゴン 2段)	CZ-046MDCSN-WE	3	90	"

3 新たに購入した備品 (10万円以上)

<<平成17年度>>

(単位:千円)

品名	規格	数量	金額	所在
更衣ロッカー	LK-42	4	109	企画管理部
脇机	LA-047D-2	12	258	企画管理部
肘付回転椅子				企画管理部
(チェアローバック)	KZ-745BC	8	227	"
(チェアハイバック)	KZ-735BC	3	91	"
琉球松両袖机				企画管理部
(琉球松両袖机 #04)	1450×725×740	2	284	"
(琉球松両袖机 #09a)	1662×802×740	1	281	"
(琉球松脇机 #09a)	500×802×740	1	72	"
版下キャビネット	1-317-2031	1	128	企画管理部
長机 会議用テーブル	8184AX MG16	10	359	企画管理部
パソコン				企画管理部
(パーソナルコンピューター)	17インチ液晶	1	263	"
(パーソナルコンピューター)	19インチ液晶	1	275	"
長机 会議用テーブル	SP-1860M	16	495	企画管理部
電気清除機				企画管理部
(業務用クリーナー)	CVPS50WD(BL)	2	146	"
(業務用クリーナー)	BSC308(H)	1	26	"
株出し管理機 施肥・薬液散布装置付	LC-0	1	1,207	作物部
高感度デジタル冷却CCDカメラ付き実体顕微鏡一式		1	2,814	作物部
冷却CCD付蛍光微分干渉位相差顕微鏡一式				作物部
(蛍光微分干渉位相顕微鏡)		1	1,494	"
(冷却CCDカメラシステム)		1	1,222	"
(除温保管庫)		1	113	"
大型乾燥機一式				作物部
(大型熱風循環乾燥器)	EPRL-2880-2T	1	2,001	"
(熱風循環式定温乾燥器)	DSR-115	2	470	"
(大型熱風循環式定温乾燥器)	EPRL-1000-2T	2	2,430	"
(大型送風定温乾燥器)	EPRL-1440-2T	1	1,388	"
パーソナルコンピューター一式				経営機械部
(市況サーバー本体関連機器)	SUN Blade1500	2	2,622	"
(検索・メンテナンス用端末)	FMV-C5200	3	556	"
(無停電電源装置)	F987BD11A	1	162	"
(沖縄農試市況解析システムレベル)	S-NA	1	17,614	"
多点観測用温湿度センサー一式				経営機械部
(小型通風型温湿度センサ)	HT-20	23	4,226	"
(接続箱)		4	252	"
(信号ケーブル信号線 100巻)	MVVS0.3sq-30C	2	63	"
(信号ケーブル電源線 100巻)	MVVS2sq-2C	2	21	"
(収納盤)	S75-710-1	1	53	"
(センサ駆動用パワーサプライ)	PBA75F-12-N1	4	42	"
(信号線電源線中断端子台 100極)	BNH15MW/LW	1	5	"
(データ回収用の一とパソコン)	VGN-TX51B/B	1	220	"
小型通風型温湿度センサ	HT-20	1	220	経営機械部
土壌滅菌器一式				病虫部
(土壌滅菌装置)	S-24CM	1	9,072	"
(蒸気発生装置)	SU-350	1	1,602	"
(軟水装置)	MS-30N	1	261	"
(熱水発生装置)	PJ05-70	1	4,289	"
供試虫飼育環境制御・試薬保存装置				病虫部
(供試虫飼育環境制御装置)	MIR-253	4	1,932	"
(供虫保存機)	MIR553	1	705	"
(試料・試薬保存装置)	MR-G50NF	1	303	"
昆虫色彩反応分析システム一式				病虫部
(分光器)		1	5,391	"

3 新たに購入した備品 (10万円以上)

<<平成17年度>>

(単位:千円)

品名	規格	数量	金額	所在
(立体物色画像取込装置)		1	690	病 虫 部
(測定装置制御、読取装置)		1	396	"
(色画像解析装置)		1	582	"
(色校正、解析ソフト)		1	814	"
色反応試験照明装置一式				病 虫 部
(PC-ライトコントローラ)	NQ21535	6	176	"
(40W白色蛍光灯)	FDA41093AEDH	24	459	"
(色比較・検査用D65蛍光プラン)	FLR40S-D EDL-D65/M	25	128	"
(光演色性蛍光灯 演色AAA)	FLR40S-D EDL/M	50	205	"
(KPS無反射ガラス 全紙)	457*560*2mm	6	29	"
微小色画像記録装置一式				病 虫 部
(生物顕微鏡用画像記録装置)		1	535	"
(実体顕微鏡用画像記録装置)		1	454	"
実体顕微鏡	ライカMZ16	1	1,130	病 虫 部
改良型ミバエ類逃亡防止成虫飼育ケージ		20	966	病 虫 部
ナスミバエ行動記録装置一式		1	269	病 虫 部
(活動記録用ポート)	PI-128L(PCI)H	2		"
(システム構築用ポート)	CTN32-8M(PCI)	1		"
(行動解析装置)		1		"
デジタルカメラ“EOS”	20D	1	178	病 虫 部
位置情報認識システム		1	302	病 虫 部
(位置情報照合装置)	CF-T4HW4AXR			"
(位置情報認識装置)	Garmin Geko 201			"
半自動溶接機	グイナートミニ180BC	1	498	病 虫 部
ナスミバエ逃亡防止成虫ケージ		10	609	病 虫 部
インキュベーター一式				病 虫 部
インキュベーター		2	243	"
インキュベーター		3	1,656	"
小型インキュベーター	MIR153	1	264	"
照明付きインキュベーター	LH-220N	2	1,134	"
幼虫隔離飼育室プレハブ恒温冷蔵庫		1	3,969	病 虫 部
低温庫	USR-180BT3	1	682	病 虫 部
器具洗浄器一式	810LX	1	1,459	化 学 部
土壌生物性分析前処理装置一式				化 学 部
(テーブルトップ遠心機)	MODEL5220	1	399	"
(ドライイングシェルフ)	DS-CSP	1	147	"
(ホットプレート)	EC-7050	1	136	"
(電子天秤)	UW4200H	2	273	"
(ホットスターラー)	CHS180	1	47	"
(ポンプ)	SER-50	1	168	"
(薬用保冷库)	HPR-504(H)	1	410	"
(ECメーター)	CM-25R	1	163	"
(pHメーター)	HM-25R	1	147	"
土壌微生物相簡易診断装置一式				化 学 部
(低温恒温器)	MIR-153	2	630	"
(低温振とう恒温水槽)	TR-2A	2	315	"
(オートクレージ)	ES-215	1	399	"
土壌微生物多様性解析装置一式				化 学 部
(DGG Eシステム)	Dcode	1	2,966	"
(遺伝子増幅装置)	QPグラジェントS	1	847	"
(電気泳動パターン撮影システム)	92-12071	1	964	"
(マイクロ冷却遠心機)	M-3700	2	1,417	"
(分光蛍光光度計)	ND-3300	1	1,786	"
島津全有機体炭素計				化 学 部
(本体)	TOC-VCPN	1	1,932	"
(TNユニット)	TNM-1	1	624	"

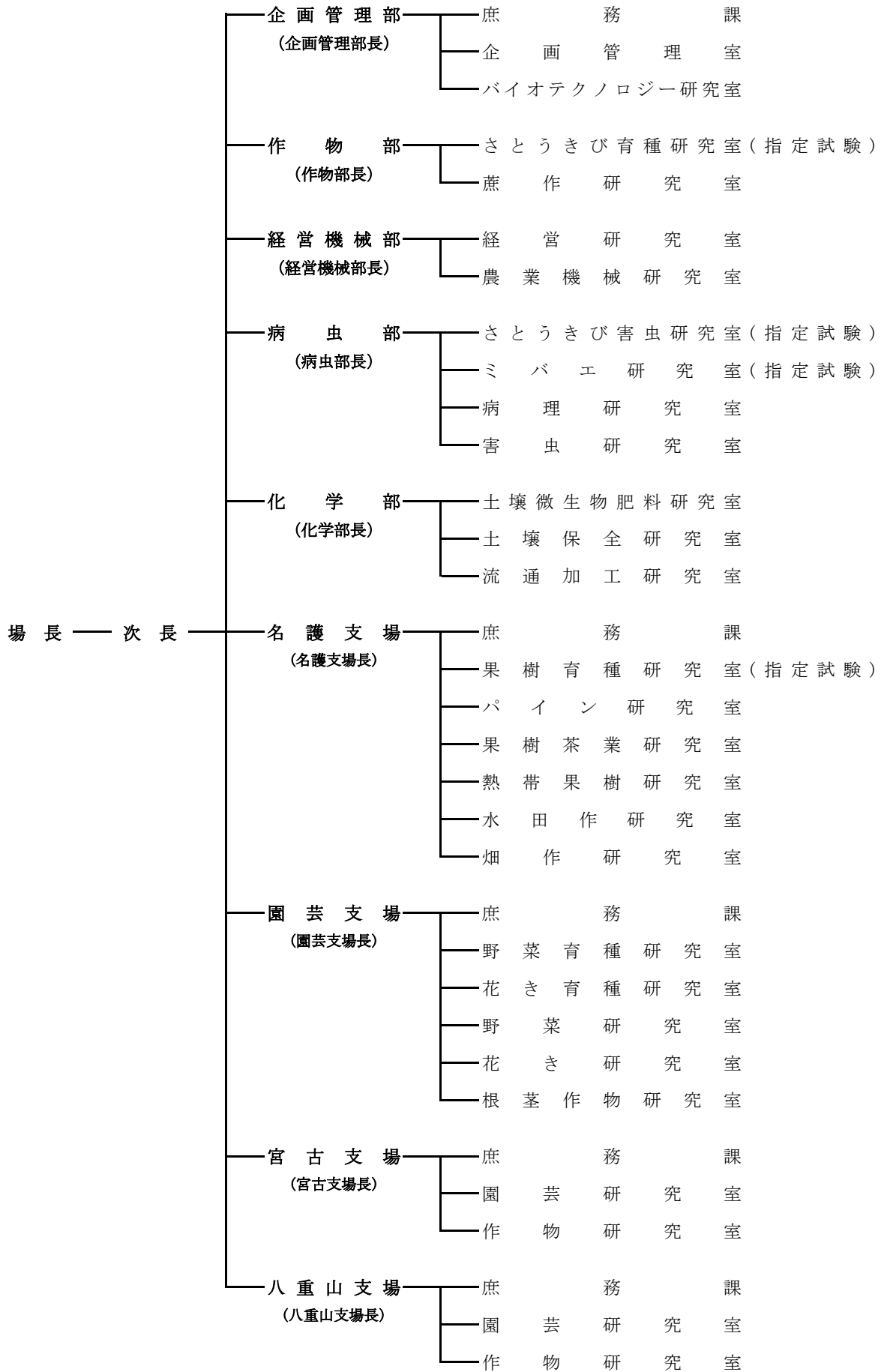
3 新たに購入した備品 (10万円以上)

<<平成17年度>>

(単位:千円)

品名	規格	数量	金額	所在
(オートサンブラ)	ASI-V	1	624	化学部
(データ処理装置)		1	183	"
(据付調整費)		1	133	"
マイクロウェーブ高速分解装置	MWS-2	1	2,782	化学部
戸棚・棚				化学部
(スーパーエレクターシェルフ)		10	1,050	"
(ソリッドエレクターシェルフ)		10	1,071	"
(ステンレス保管庫)		2	323	"
(セキュリティ耐震薬品庫)		2	252	"
(薬品器具戸棚)		3	567	"
(耐薬引違保管庫)		8	941	"
(ガラス引違保管庫)		1	47	"
(保管庫)		3	441	"
(セーフティーキャビネット)		1	117	"
(塩ビ製薬品庫)		1	105	"
イオンクロマトグラフ	日本ダイトネICS2000	1	7,308	化学部
高速液体クロマトグラフ	島津プロミネスHGE	1	9,954	化学部
貫入式土壌硬度計及び山中式土壌硬度計	DIK-5521	1	263	化学部
果実品質評価システム		1	15,855	名護支場
園地栄養診断システム		1	2,625	"
温度勾配恒温器		1	760	"
液晶プロジェクター		1	180	"
オートスチーム	WA570	1	858	園芸支場
オートスチーム	WA200	5	2,454	"
小型超純水製造装置	WT100	1	363	"
エアープラズマ切断機・溶接機	DT-6000	1	733	"
クリーンベンチ	BLB-1300	1	630	"
インキュベーター	FMU-262	1	473	"
オートクレープ	HVA-110	2	1,134	"
オートクレープ	HVE-50	1	420	"
オートクレープ	HVA-85	3	1,638	"
種子乾燥器	MES-10M	1	729	"
種子保存庫	SDD-W	1	242	"
PCノート	VGNFS51B	1	159	"
データログ	DA-100	1	825	"
光合成蒸散測定装置	LI-6400	1	4,360	"
冷却遠心器	KUBOTA3500	1	420	"
直示天秤	AUW320	1	242	"
照明付き培養棚	MLR-1546	1	1,292	"
データベースシステム一式		1	8,810	"
自然光型生物育成環境制御装置	TPE-3S	1	17,220	"
土壌水分センサー	ECH20 ^o プローブ	30	2,381	"
土壌ECセンサー	ECS-1	30	2,974	"
自然光型生物育成環境制御装置一式		1	6,510	"
多チャンネル式局所環境及び画像監視集積システム一式		1	13,860	"
プレハブ恒温室		1	966	"
フラワーキーパー		2	2,499	"
人工光型生物育成環境制御装置	LPH-0.4PH-B	2	10,448	"
園芸作物耕種管理機一式		1	11,235	"
エンジン付エアークンプレッサー・作物組織培養機器一式		1	4,935	"
油圧ハイリフト運搬車	ES742	1	902	宮古支場
縦型試験用精米機	VP-32T	2	355	八重山支場
マルチオートカウンター	KC-10M	1	1,084	"
坪刈用縦目篩選別機	SG-7w	1	1,593	"
ロータリー	RL151B	1	494	"

III 組 織



IV 職員数

平成18年3月31日現在

区 分		研究職	行政職	現業職	計
本 場	場 長	1			1
	次 長	1			1
	企画管理部	7	4	2	13
	作物部	8		7	15
	経営機械部	6		1	7
	病虫害部	15		2	17
	化学部	10		1	11
	小 計	48	4	13	65
名 護 支 場	16	3	14	33	
園 芸 支 場	14	2	8	24	
宮 古 支 場	7	3	7	17	
八 重 山 支 場	7	2	8	17	
合 計	92	14	50	156	

注1 ミバエ対策事業所兼務(特殊害虫研究室)5人除く。

注2 臨時任用含む。

V 人事異動

1 転出・退職

<<平成17年度>>

所 属	職 名	氏 名	発令年月日	備 考
企画管理室	場 長	垣花 廣幸	H18. 3. 31	定年退職
	主 幹 兼 課 長	具志 幸啓	H18. 3. 31	勸奨退職
"	主 幹 兼 庶 務 課 長	福里 則雄	H17. 4. 1	海洋博覧会記念講演管理財団へ
	主 査	松井 光子	H17. 4. 1	南部林業事務所へ
"	主 任 研 究 員	嵩原 亜弓	H17. 4. 1	科学・学術振興室へ
	研 究 員	屋良 利次	H17. 4. 1	農業試験場宮古支場へ
作物部	庶 作 研 究 室 長	喜納 兼二	H17. 4. 1	農業試験場八重山支場へ
病虫害部	研 究 員	田場 奏美	H17. 4. 1	農業試験場園芸支場へ
化学部	研 究 員	前田 剛希	H17. 4. 1	工業技術センターへ
名護支場	運 転 士	松田 孝弘	H17. 4. 1	畜産試験場へ
"	研 究 員	宮里 直哉	H17. 4. 1	北部農業改良普及センターへ
園芸支場	主 幹 兼 庶 務 課 長	伊良波 朝賢	H17. 4. 1	中部農林土木事務所へ
"	主 査	下地 清子	H17. 4. 1	中部農林土木事務所へ
"	室 長	吉武 均	H17. 4. 1	農業試験場本場へ
"	農 業 技 術 補 佐 員	島袋 正晃	H18. 3. 31	定年退職
"	研 究 員	岸田 光史	H18. 3. 31	普通退職
"	主 任 研 究 員	比嘉 良次	H18. 3. 31	勸奨退職
"	主 任 研 究 員	内藤 孝	H17. 4. 1	農業試験場本場へ
宮古支場	主 幹 兼 庶 務 課 長	上里 光良	H18. 3. 31	定年退職
"	主 査	国吉 弥生	H17. 4. 1	宮古福祉保健所へ
"	研 究 員	澤岨 哲也	H17. 4. 1	農業試験場本場へ
"	研 究 員	大田 守也	H17. 4. 1	農業試験場園芸支場へ
八重山支場	運 転 士	崎山 寛	H17. 4. 1	土木建築課へ

2 配置替え

<<平成17年度>>

氏名	旧所属名	新所属名	発令年月日
小祿 博昭	企画管理室研究主幹兼室長	企画管理部 長	H17.4.1
津波 優子	経営研究室 研究員	企画管理室 研究員	H17.4.1
安谷屋 健	病理研究室 研究員	企画管理室 研究員	H17.4.1
與儀 健一	流通加工研究室 長	バイオテクノロジー研究室 長	H17.4.1
友寄 隆仙	蔗作研究室 農業技術補佐員	さとうきび育種研究室 農業技術補佐員	H17.4.1
新里 良章	農業機械研究室 主任 研究員	蔗作研究室 長	H17.4.1
山口 悟	害虫研究室 研究員	蔗作研究室 研究員	H17.4.1
嘉数 耕哉	さとうきび育種研究室 研究員	蔗作研究室 研究員	H17.4.1
西表 敏克	さとうきび育種研究室 農業技術補佐員	蔗作研究室 農業技術補佐員	H17.4.1
安田 慶次	企画管理部 長	病虫害部 長	H17.4.1
大野 彩	ミバエ研究室 研究員	さとうきび害虫研究室 研究員	H17.4.1
舞木 紀玲	さとうきび害虫研究室 研究員	ミバエ研究室 研究員	H17.4.1
河野 伸二	バイオテクノロジー研究室 長	病理研究室 長	H17.4.1
渡久山 みき	蔗作研究室 研究員	害虫研究室 研究員	H17.4.1
比屋根 真一	蔗作研究室 研究員	土壌微生物肥料研究室 研究員	H17.4.1
石川 功至	名護支場果樹育種研究室 農業技術補佐員	名護支場果樹茶業研究室 農業技術補佐員	H17.4.1
田場 奏美	病理研究室 研究員	園芸支場野菜育種研究室 研究員	H17.4.1
上地 邦彦	園芸支場野菜研究室 主任 研究員	園芸支場根茎作物研究室 長	H17.4.1

3 転入・採用

<<平成17年度>>

所 属	職 名	氏 名	発令年月日	備 考
企画管理部	室 長	真武 信一	H17.4.1	農政経済課から
"	主 任	城間 泉	H17.4.1	施設建築室から
作物部	主任 研究員	内藤 孝	H17.4.1	農業試験場園芸支場から
経営機械部	主任 研究員	安田 宗伸	H17.4.1	農政経済課から
病虫害部	研 究 員	澤岬 哲也	H17.4.1	農業試験場宮古支場から
"	任 期 付 研 究 員	豊里 哲也	H17.4.1	
化学部	室 長	吉武 均	H17.4.1	農業試験場園芸支場から
"	研 究 員	照屋 亮	H17.4.1	工業技術センターから
名護支場	主 幹 兼 課 長	岸本 全光	H17.4.1	具志川職業能力開発校から
"	運 転 手	新垣 直之	H17.4.1	中部土木事務所から
"	研 究 主 幹 兼 室 長	瑞慶山 浩	H17.4.1	病虫害防除所から
園芸支場	主 幹 兼 課 長	真境名 由公	H17.4.1	中部農林土木事務所から
"	主 事	上里 真澄	H17.4.1	那覇病院から
"	主 任 研 究 員	大田 守也	H17.4.1	農業試験場宮古支場から
"	研 究 員	田場 奏美	H17.4.1	農業試験場本場から
宮古支場	主 事	石垣 繁政	H17.4.1	宮古農業改良普及センターから
"	主 事	勝連 裕也	H17.4.1	建築指導課から
"	主 任 研 究 員	平良 正彦	H17.4.1	園芸振興課から
八重山支場	主 幹 兼 課 長	親川 佳弘	H17.4.1	八重山病院から
"	運 転 士	波照間 志郎	H17.4.1	総務・観光振興課から

4 昇 任

<<平成17年度>>

氏 名	所 属	旧 職 名	新 職 名	発令年月日
小祿 博昭	農業試験場	企画管理室研究主幹兼室長	企画管理部 長	H17.4.1
新里 良章	農業試験場	農業機械研究室主任 研究員	蔗作研究室 長	H17.4.1
上地 邦彦	園芸支場	野菜研究室主任 研究員	根茎作物研究室 長	H17.4.1
玉城 盛俊	八重山支場	園芸研究室 研究員	園芸研究室 主任 研究員	H17.4.1

VI 職員名簿

<<平成17年度>>

平成18年3月31日現在

場 長	垣 花 廣 幸
次 長	喜 名 景 秀

企 画 管 理 部		
部 長	小 禄 博 昭	
主 幹 兼 庶 務 課 長	具 志 幸 啓	
主 任 事	城 間 泉	
主 任	亀 谷 耕 子	
主 任	赤 嶺 尚 子	
臨 任	上 地 永 次	
運 転 士	今 村 忠 勝	
企 画 管 理 室 長	真 武 信 一	
研 究 員	宮 城 徳 道	
研 究 員	津 波 優 子	
研 究 員	安 谷 屋 健	
臨 任	伊 地 良 太 郎	
バ イ オ テ ク ノ ロ ジ ー 研 究 室 長	與 儀 健 一	
研 究 員	浦 崎 直 也	
農 業 技 術 補 佐 員	上 原 司	
作 物 部		
部 長	森 田 孟 治	
さ と う き び 育 種 研 究 室 長	宮 城 克 浩	
主 任 研 究 員	内 藤 孝 治	
研 究 員	謝 花 澄 寿	
研 究 員	崎 山 澄 正	
農 業 技 術 補 佐 員	宮 国 正 之	
農 業 技 術 補 佐 員	渡 久 山 盛 之	
農 業 技 術 補 佐 員	友 寄 隆 仙	
農 業 技 術 補 佐 員	前 田 昌 哉	
蔗 作 研 究 室 長	新 里 良 章	
研 究 員	山 口 悟 哉	
研 究 員	嘉 数 耕 哉	
農 業 技 術 補 佐 員	伊 佐 真 純	
農 業 技 術 補 佐 員	仲 里 富 雄	
農 業 技 術 補 佐 員	西 表 敏 克	
経 営 機 械 部		
部 長	池 宮 秀 和	
経 営 研 究 室 長	竹 ノ 内 昭 一	
主 任 研 究 員	安 田 宗 伸	
研 究 主 幹 兼 農 業 機 械 研 究 室 長	赤 地 徹	
研 究 員	玉 城 磨	
農 業 技 術 補 佐 員	知 念 潤	

病 虫 部		
部 長	安 田 慶 次	
さ と う き び 害 虫 研 究 室 長	新 垣 則 雄	
研 究 員	永 山 敦 士	
研 究 員	小 林 彩 之	
ミ バ エ 研 究 室 長	久 場 洋 志	
研 究 員	松 山 隆 志	
研 究 員	舞 木 紀 玲	
病 理 研 究 室 長	河 野 伸 二	
研 究 員	大 城 篤 也	
研 究 員	澤 岷 哲 也	
農 業 技 術 補 佐 員	上 原 美 歌	
害 虫 研 究 室 長	谷 口 昌 弘	
主 任 研 究 員	河 村 太 毅	
研 究 員	大 石 毅	
研 究 員	渡 久 山 み き	
任 期 付 研 究 員	豊 里 哲 也	
農 業 技 術 補 佐 員	山 田 義 智	
化 学 部		
部 長	國 吉 清	
土 壤 微 生 物 肥 料 研 究 室 長	比 嘉 明 美	
研 究 員	比 屋 根 真 一	
研 究 員	真 境 名 元 次	
土 壤 保 全 研 究 室 長	亀 谷 茂	
主 任 研 究 員	儀 間 靖 子	
研 究 員	宮 丸 直 子	
農 業 技 術 補 佐 員	與 那 嶺 介 功	
流 通 加 工 研 究 室 長	吉 武 均 人	
研 究 員	広 瀬 直 亮	
研 究 員	照 屋 亮	

名 護 支 場		
支 場 長	外 間 数 男	
主 幹 兼 庶 務 課 長	岸 本 全 光	
主 査	西 表 道 枝	
主 事	三 木 田 渚	
運 転 士	新 垣 直 之	
パ イ ン 研 究 室 長	仲 宗 根 福 則	
研 究 員	竹 内 誠 人	
農 業 技 術 補 佐 員	宜 保 永 堅	
農 業 技 術 補 佐 員	仲 里 孝 直	
果 樹 育 種 研 究 室 長	出 花 幸 之 介	
主 任 研 究 員	正 田 守 幸	
農 業 技 術 補 佐 員	(欠)	
農 業 技 術 補 佐 員	仲 宗 根 正 弘	
水 田 作 研 究 室 長	吳 屋 光 一	
研 究 員	田 部 井 大 介	
研 究 員	大 城 和 久	
農 業 技 術 補 佐 員	照 屋 忠 敏	
農 業 技 術 補 佐 員	上 村 武 士	
果 樹 茶 業 研 究 室 長	瑞 慶 山 浩	
主 任 研 究 員	井 上 裕 嗣	
研 究 員	平 松 紀 士	
農 業 技 術 補 佐 員	赤 嶺 伸 一	
農 業 技 術 補 佐 員	金 城 秀 樹	
農 業 技 術 補 佐 員	石 川 功 至	
畑 作 研 究 室 長	照 屋 寛 由	
主 任 研 究 員	伊 良 波 幸 和	
農 業 技 術 補 佐 員	宮 里 政 郎	
農 業 技 術 補 佐 員	仲 村 伸 次	
熱 帯 果 樹 研 究 室 長	松 田 昇	
研 究 員	松 村 ま さ と	
研 究 員	島 袋 清 香	
農 業 技 術 補 佐 員	玉 城 照 夫	
農 業 技 術 補 佐 員	宮 城 信 哉	

園 芸 支 場		
支 場 長	高 江 洲 賢 文	
主 幹 兼 庶 務 課 長	真 境 名 由 公	
主 事	上 里 真 澄	
野 菜 育 種 研 究 室 長	川 上 光 男	
研 究 員	棚 原 尚 哉	
研 究 員	田 場 奏 美	
農 業 技 術 補 佐 員	島 袋 正 晃	
花 き 育 種 研 究 室 長	関 塚 史 朗	
研 究 員	玉 木 力	
農 業 技 術 補 佐 員	比 嘉 勝 彦	
野 菜 研 究 室 長	久 場 峯 子	
主 任 研 究 員	大 田 守 也	
研 究 員	岸 田 光 史	
農 業 技 術 補 佐 員	宮 平 守 邦	
農 業 技 術 補 佐 員	玉 城 善 史	
花 き 研 究 室 長	勝 連 盛 憲	
主 任 研 究 員	比 嘉 良 次	
主 任 研 究 員	宮 城 悦 子	
農 業 技 術 補 佐 員	島 袋 正 明	
農 業 技 術 補 佐 員	仲 村 渠 稔	
根 茎 作 物 研 究 室 長	上 地 邦 彦	
研 究 員	大 見 の り 子	
農 業 技 術 補 佐 員	大 城 徳 夫	
農 業 技 術 補 佐 員	又 吉 博 樹	

宮 古 支 場	
支 場 長	大 城 正 市
主 幹 兼 庶 務 課 長	上 里 光 良
主 事	石 垣 繁 政
主 事	勝 連 裕 也
園 芸 研 究 室 長	砂 川 喜 信
研 究 員	比 嘉 淳
研 究 員	屋 良 利 次
農 業 技 術 補 佐 員	伊 志 嶺 弘 勝
農 業 技 術 補 佐 員	伊 山 和 彦
農 業 技 術 補 佐 員	與 座 一 文
研 究 主 幹 兼 作 物 研 究 室 長	上 原 数 見
研 究 員	平 良 正 彦
研 究 員	太 郎 良 和 彦
農 業 技 術 補 佐 員	砂 川 正 幸
農 業 技 術 補 佐 員	上 地 克 美
農 業 技 術 補 佐 員	手 登 根 正
農 業 技 術 補 佐 員	安 谷 屋 賛

八 重 山 支 場	
支 場 長	比 嘉 正 和
主 幹 兼 庶 務 課 長	親 川 佳 弘
主 事	又 吉 美 穂
運 転 士	波 照 間 志 郎
園 芸 研 究 室 長	喜 納 兼 二
主 任 研 究 員	玉 城 盛 俊
研 究 員	長 堂 嘉 孝
農 業 技 術 補 佐 員	宮 平 米 浩
農 業 技 術 補 佐 員	東 嘉 弥 真 勇 人
農 業 技 術 補 佐 員	喜 友 名 栄 輝
作 物 研 究 室 長	大 工 政 信
研 究 員	外 間 康 洋
研 究 員	安 仁 屋 政 竜
農 業 技 術 補 佐 員	上 地 永 伯
農 業 技 術 補 佐 員	横 目 久 夫
農 業 技 術 補 佐 員	宮 里 進
農 業 技 術 補 佐 員	後 原 勝

VII 平成17年度決算額

1 歳入決算額

(単位：千円)

本・支場 目・節	本 場	名護支場	園芸支場	宮古支場	八重山支場	計
(目) 農林水産業国庫補助金 研究員特別研修費 助成試験事業 農林関係研究機関 施設整備事業費						
(目) 農林水産業委託金 指定試験事業 委託試験研究費						
(目) 農林水産使用料 土地使用料 建物使用料	47,436 7,376	2,146,755	60,072 11,262	39,263	720	2,294,246 18,638
(目) 不動産売払収入 土地売払代	975,355,622	1,248,102				976,603,724
(目) 物品売払収入 不要品売払代						
(目) 生産物売払収入 農林生産物売払代	3,493,000	955,057	1,045,954	1,328,139	742,591	7,564,741
(目) 県預金利子						
(目) 農林水産受託事業収入 受託試験研究費 試験研究調査受託事業費	19,190,750 37,415,000					19,190,750 37,415,000
(目) 雑 入	852,172	298,845	130,442	395,347	56,782	1,733,588
合 計	1,036,361,356	4,648,759	1,247,730	1,762,749	800,093	1,044,820,687

2 歳出決算額

(単位：千円)

目・節	本 場	名護支場	園芸支場	宮古支場	八重山支場	その他 (普及センター等)	計
(款) 総 務 費							
(項) 企 画 費							
(目) 企 画 総 務 費	9,331	1,688	2,233	199	244		13,695
職 員 費							
(目) 計 画 調 査 費							
運 営 費	18,171	7,469	7,642	6,040	6,232		45,554
試 験 研 究 費							
指 定 試 験	12,110	9,409		1,679	3,108		26,306
助 成 試 験							
国 庫 受 託	11,900		8,999				20,899
県 単 試 験	18,989	10,222	10,799	7,176	6,251		53,437
団 体 受 託	34,970	7,814	7,927	3,600	2,260		56,571
環 境 保 全 型	22,357	74	3	149			22,583
農 産 物 加 工							
パパイヤ特産	5,797	4,916	97	174	975		11,959
施設備品整備事業費							
補 助	35,490	18,480	420				54,390
単 独	4,008			902	3,525		8,435
先導・戦略的研究推進事業費	1,044		993				2,037
(款) 農 林 水 産 業 費							
(項) 農 業 費							
(目) 農 業 試 験 場 費							
農業研究センター整備事業費	571,863		348,950				920,813
(目) 農 業 総 務 費	105	2,103		400	3,400		6,008
(目) 農 業 改 良 普 及 費	301						301
(目) 農 業 振 興 費	7,578	279	174	500	150		8,681
(目) 農 作 物 対 策 費	996	3,562	2,108	203	410		7,279
(目) 肥 料 対 策 費	18,200		113		11,625		29,938
(目) 植 物 防 疫 費	48,787	3,141	2,023	3,854	2,200		60,005
(目) 特 産 振 興 費	3,058	641		250	250		4,199
(目) そ の 他	90						90
合 計	825,145	69,798	392,481	25,126	40,630		1,353,180

Ⅷ 研 修

1 職員の国内研修派遣

<<平成17年度>>

所 属	職	氏 名	派遣先機関名	目 的	期 間	備 考
作物部	研究員	山口 悟	(独)中央農業総合研究センター	平成17年度雑草生態及び除草剤試験に関する研修生	H17. 8. 23 ～25	
病虫部	研究員	嘉数 耕哉	東京大学農学部	第2回教育プログラム「植物病害診断・同定プログラム」	H17. 8. 15 ～19	
病虫部	研究員	澤岬哲也	独立行政法人農業生物系特定産業技術研究機構	数理統計	H17. 11. 7 ～11	

2 講師招聘

所 属	氏 名	指 導 内 容	期 間	備 考
国際農林水産業研究センター	小泉銘冊	カンキツ類の病虫害対策	H18. 1. 11～ 14.	病虫部 病理研究室
東京農工大学大学院教授	安部 浩	生物系で働く未利用微生物の機能開発	H18. 2. 1	
東京農工大学大学院教授	夏目雅裕	植物病原放線菌の毒素	H18. 2. 1	
(独)野菜茶業研究所	武田善行	「べにふうき」の紅茶製造法及び栽培管理技術	H17. 11. 16～ 18.	名護支場

3 流動研究員の受入れ

所 属	職	氏 名	内 容	期 間	備 考
九州沖縄農業研究センター 作物機能開発部 暖地特産作物研究室	研究員	原 貴洋	沖縄島嶼地域の新規作物としてのソバ導入の可能性評価	H17. 12. 20～ H18. 1. 16 H18. 2. 23～ H18. 3. 8	

4 研修受入れ

<<平成17年度>>

所 属 ・ 職	氏 名	受入部・支場	目 的	受入期間	備 考
佐賀大学農学部	赤嶺涼子	企 画 管 理 部	組織培養、DNA抽出分離	H17. 8. 25 ～H17. 9. 7	
北部農林高等学校	比嘉雄大 上運天英也	名 護 支 場	職場体験実習	H17. 10. 5～ H17. 10. 7	
宮古農林高等学校	當山 尚人	宮 古 支 場	園芸栽培実習	H17. 12. 13～ H17. 12. 16	職場実習
琉球大学農学部学生	金城可南子	園 芸 支 場	農学部現業実習	H17. 8. 15～ H17. 8. 26	
具志川中学校	金城祐希、 栗国直哉、 高原政伸、 町田義成、 石川清矢、 花城康平、 宮平龍太、 東江翔太、 金城貴文、 宮城涼太、 宮里信一郎、 豊見里臣二、 狩俣貴大、 栗國朝治、 小谷 直、	園 芸 支 場	キャリア体験学習	H17. 9. 12～ H17. 9. 16	

IX 海外視察研修・講演

<<平成17年度>>

所 属	職・氏名	派遣先	派 遣 目 的	期 間	派遣機関
企画管理部	研究員 浦崎直也	マレーシア	第一回国際パパイヤシンポジウム	H17. 11. 21～ 11. 26	
作物部	研究員 謝花 治	アメリカ	サトウキビ耐病性品種育成法を研修する	H17. 11月～ H18. 4月	アメリカ農務省 サトウキビ研究所
病虫害部	研究員 澤岨哲也	台湾	カンキツグリーンング病の防除法に関する調査	H17. 12. 12～ 12. 16	FFTC
化学部	研究員 比屋根真一	米国	植物体へのスクロース注入技術取得のため	H17. 4. 1～ 7. 31	沖縄県
化学部	研究員 照屋亮	マレーシア	第一回国際パパイヤシンポジウム	H17. 11. 21～ 11. 26	沖縄県
名護支場	主任研究員 正田守幸 主任研究員 井上裕嗣	台湾	台湾における熱帯重熟果樹類の栽培技術および新品種育成状況調査	H18. 3. 15～ H18. 3. 18	嘉義試験分所 鳳山試験分所
宮古支場	室長 砂川喜信	台湾	台湾における灌漑方式調査	H17. 7. 27～ H17. 7. 30	宮古土地改良区

X 会 議 ・ 行 事

1 場主催の会議・行事

<<平成17年度>>

開催年月日	会 議 ・ 行 事 名	場 所
H17. 10. 13	サトウキビを利用した有用物質生産システム開発検討会	本場
H17. 12. 9	生産現場対応型高度化事業現地検討会（カンキツ）	本場
H17. 9. 12	さとうきび育種担当者会議	本場
H17. 7. 8	園芸部門施設機械化試験研究打合会議	園芸振興課
H17. 11. 28	パパイヤ特産化事業推進会議	本場
H17. 6. 3	水田作関係試験成績検討会	名護支場
H17. 7. 8	場内成績検討会	
H17. 10. 11	スタートアップ 事業調整会議	
H17. 10. 24	スタートアップ 事業調整会議	
H17. 11. 1	スタートアップ 事業調整会議	
H17. 11. 16	スターフルーツセミナー	
H18. 1. 10	スタートアップ 事業調整会議	
H18. 3. 24	園芸支場閉所式	園芸支場
H17. 7. 6	宮古支場場内試験成績検討会	宮古支場
H17. 10. 11	職務会	
H17. 6. 19	農業試験場八重山支場一般公開	八重山支場
H17. 7. 8	平成16年度試験成績検討会	八重山支場
H17. 9. 30	赤土流出対策試験中間検討会	八重山支場
H17. 10. 14	平成17年度農薬実用化試験成績検討会	本場

2 他の機関による一般的な会議・行事

<<平成17年度>>

対 応 部 所	開催年月日	会 議 ・ 行 事 名	場 所
企 画 管 理 部	H15. 4. 14、17	会計検査	本場、名護支場
	H15. 4. 15～16	定期監査	本場
	H15. 4. 8.	農業大学校入学式	農業大学校
	H15. 4. 24.	営農推進課出先機関長会議	ホテルユウ琉球
	H15. 5. 7.	臨時記者懇談会「ゴーヤー試行4号」	本庁
	H15. 5. 12.	H16国庫施設備品整備調整会議	本庁
	H15. 5. 13.	定例記者懇談会「天敵の農薬登録」	本庁
	H15. 5. 14.	農林水産部各課・出先機関長会議	自治会館
	H15. 5. 21.	農研センター整備関係者会議	本場
	H15. 5. 22.	沖縄県植物防疫協会理事会	本庁
	H15. 5. 22.	全国農業試験研究場所長会検討会	奈良県
	H15. 6. 9.	九州沖縄食品関係場所長会幹事会	熊本県
	H15. 6. 11.	成績評価制度調整会議	本場
	H15. 6. 12.	第1回亜熱帯総合研究所評価委員会	ハーバービューホテル
	H15. 6. 20.	第51回学校農業クラブ連盟大会	具志川市
	H15. 7. 22.	農研センター整備推進連絡会議	本庁
	H15. 7. 28.	九農研推進会議評価企画会議	熊本県
	H15. 7. 29～30	九州試験研究機関場所長会議	佐賀県
	H15. 7. 31.	沖縄県試験研究機関長会議	
	H15. 8. 5.	9月補正予算財政課ヒヤリング	本庁
	H15. 8. 11.	9月補正予算財政課ヒヤリング（歳入）	本庁
	H15. 8. 20.	農研センター整備推進会議・総合会議	本庁
	H15. 9. 5.	農試・農大・農普及センター所長会議	八汐荘
	H15. 9. 17.	農研センター整備推進会議・総合会議	本庁
	H15. 9. 17～	九州農業研究会	宮崎県
	H15. 10. 9～10	植物バイオテクノロジー推進会議現地検討会	熊本県
H15. 11. 12.	九州農業試験研究機関協議会評議員会	熊本県	
H15. 11. 12.	九州沖縄農業試験研究推進会議本会議	熊本県	
H15. 11. 13.	九州農業試験研究場所長会議	熊本県	
H15. 11. 19.	農研センター整備推進会議	本場	
H15. 11. 21.	第2回亜熱帯総合研究所評価委員会	パシフィックホテル	

2 他の機関による一般的な会議・行事

対 応 部 所	開催年月日	会 議 ・ 行 事 名	場 所
企 画 管 理 部	H15. 11. 28.	H16予算財政課ヒヤリング	本庁
	H15. 12. 17.	農研センター整備推進会議	本場
	H16. 1. 21.	農研センター整備推進会議	本場
	H16. 1. 29～30	植物バイオテクノロジー推進会議	熊本県
	H16. 1. 29～30	植物バイオテク研究会	茨城県つくば市
	H16. 2. 6.	高度化事業成績検討会	宮崎県
	H16. 2. 12.	九農研推進会議評価企画会議	熊本県
	H16. 2. 18.	農研センター整備推進会議	本場
	H16. 3. 4.	農業大学校卒業式	農業大学校
	H16. 3. 16.	九州農業評議員会	熊本県
	H16. 3. 19.	第3回亜熱帯総合研究所評価議員会	那覇テラス
H16. 3. 25.	青パパイア現地検討会	南風原町	
作 物 部	H17. 7. 7～8	九州沖縄農業研究センター種子島試験地成績 の設計検討会出席の為	種子島
	H17. 7. 14～15	さとうきび種苗対策連絡会議	東村
	H17. 7. 27～28	鹿児島県さとうきび試験研究成績検討会	鹿児島市
	H17. 9. 12	第5回サトウキビ研究会	那覇市
	H17. 9. 13	第32回サトウキビ試験成績発表会	那覇市
	H17. 9. 14	第2回サトウキビ交配設計会議	那覇市
	H17. 9. 15～16	第5回さとうきび利用加工研究会	石垣島
	H17. 9. 27～28	平成17年度農水省委託プロジェクト研究4系 (ブラ日セミナー)	東京
	H17. 9. 29～30	飼料キビ開発推進連絡会議	種子島
	H17. 10. 4	第1回沖縄県さとうきび優良事例調査委員会	那覇市
	H17. 10. 26	第5回さとうきび研究会	鹿児島市
	H17. 11. 11	平成17年度第1回鹿児島県さとうきび試験研究委員会	与論島
	H17. 12. 1～2	第59回さとうきび育種委員会	南大東島
	H17. 12. 16	さとうきび種苗対策連絡会議	那覇市
	H18. 1. 19	指定試験事後評価検討会	東京
	H18. 1. 26～27	平成17年度農林水産エコチーム作物資源サブチーム 成果検討会	宮崎都城市
	H18. 2. 1. ～2	平成17年度九州沖縄農業試験研究推進会議	熊本西合志
	H18. 2. 7～8	ブラ日4系推進会議	宮崎都城市
	H18. 2. 13～114	平成17年度作物試験研究推進会議	つくば市
	H18. 2. 23	第60回さとうきび育種委員会	那覇市
H18. 3. 2. ～3	平成17年度鹿児島県育種委員会	鹿児島市	
H18. 3. 16	第3回沖縄県さとうきび優良事例調査委員会	那覇市	
経 営 機 械 部	H17. 4. 28	品取特別委員会 (品質測定低コスト化事業成果報告)	分工会
	H17. 5. 17	農業機械担当者会議	糖業農産課
	H17. 5. 23	さとうきび生産法人支援対策会議	糖業農産課
	H17. 5. 31	夏場野菜供給対策検討会	沖縄総合事務局
	H17. 6. 14	品質測定低コスト化ワーキングチーム会議	糖業農産課
	H17. 6. 16	県農業機械士協議会総会	農業試験場
	H17. 9. 30	夏場野菜供給対策検討会	沖縄総合事務局
	H17. 10. 12	低単収・集落営農検討会	糖業農産課
	H17. 10. 20	低単収・集落営農検討会	糖業農産課
	H17. 11. 2	九州農業研究発表会・農業経営推進部会研究会	農業試験場(図書館)
	H17. 11. 7	低単収・集落営農検討会	糖業農産課
	H17. 11. 17	沖縄産学官事業中間成果報告会	産業支援センター
	H17. 12. 27	さとうきび品質測定機器機種選定委員会	糖業農産課
	H18. 1. 5	さとうきび生産法人経営診断検討会	糖業農産課
	H18. 1. 20	市場定温売場委員会	ハーバービューホテル
	H18. 2. 14	さとうきび経営安定対策関連会議	JA会館
	H18. 3. 17	市場定温売場委員会	中央卸売市場
	H18. 3. 22	沖縄産学官事業評価委員会	産業支援センター

2 他の機関による一般的な会議・行事

対 応 部 所	開催年月日	会 議 ・ 行 事 名	場 所	
化 学 部	H17. 4. 19	H17年度高品質保持流通システム（ゴーヤー）会議	県庁	
	H17. 5. 17	H18年度高品質保持流通システム（ゴーヤー）会議	宮古支庁	
	H17. 5. 31	第2回沖縄の夏場野菜生産供給対策検討会	総合事務局	
	H17. 6. 2	平成17年度地域新生コンソーシアム研究開発事業 第1回研究開発委員会	TTC	
	JAおきなわ	H17. 6. 6	農地対策連絡会議	農業試験場
		H17. 6. 9	H17年度高品質保持流通システム会議	
		H17. 7. 14	伝統的農産物振興戦略策定事業推進会議	協同青果
		H17. 7. 14	第1回健康食品品質向上委員会	南西地域活性化センター
		H17. 7. 20	特用作物ワーキングチーム会議	県庁
		H17. 7. 22	農産物の安全性のための技術研究会	九州沖縄農業研究センター
		H17. 7. 28	施防協合同分科会	JA豊見城支店
		H17. 9. 15	第5回さとうきび利用加工研究会	八重山支庁
		H17. 9. 16	赤土交流集会	県庁4階講堂
		H17. 9. 20	H17高品質保持流通	県庁
		H17. 9. 27	畑作物・資源作物の健康機能性と地域食品産業の振興セミナー	東京農業大学
		H17. 10. 14	普及指導員機能強化研修システム計画調整会議	農業試験場
		H17. 10. 18	南部の味起業グループ協議会学習会	南部普及センター
		H17. 10. 20	九州・沖縄地域食品関係試験研究場所長会	長崎県
		H17. 10. 25	H17年度ジャパンブランド事業第3回ワーキング委員会	玉城村
		H17. 11. 7	第1回沖縄県産黒糖科学的評価専門委員会	琉大
		H17. 11. 11	第1回さとうきび総合利用現地組立実証事業推進検討委員会	栗国村
		H17. 11. 21	H17年度高品質保持流通システム（ゴーヤー）会議	県庁
		H17. 11. 22	第11回再生水利用検討委員会	南風原町
		H17. 11. 24	平成17年度地域新生コンソーシアム研究開発事業 第2回研究開発委員会	TTC
		H18. 1. 20	第1回高鮮度保持システム実証検討委員会	ハーバービューホテル
		H18. 1. 23	第2回沖縄県産黒糖科学的評価専門委員会	沖縄県工技センター
		H18. 1. 24	第2回さとうきび総合利用現地組立実	県庁
H18. 1. 26		第2回黒砂糖新商品開発及び販路開拓検討委員会	沖縄産業支援センター	
H18. 2. 2		H17年度九州沖縄農業試験研究推進会議流通加工研究交流会	九州沖縄農業研究センター	
H18. 2. 3		H17年度九州沖縄農業試験研究推進会議流通加工推進部会	九州沖縄農業研究センター	
H18. 2. 7		ブランド・ニッポン4系推進会議	九州沖縄農業研究センター	
H18. 2. 14	H17年度高品質保持流通システム（マンゴー）会議	県庁		
H18. 2. 23	H17年度食品研究推進会議	つくば市		
H18. 2. 27	H17年度地域新生コンソーシアム研究開発事業 第3回研究開発委員会	TTC		
H18. 2. 28	第2回健康食品品質向上委員会	南西地域産業活性化センター		
H18. 3. 15	第3回さとうきび総合利用現地組立実証事業推進検討委員会	栗国村		
H18. 3. 17	第2回高鮮度保持システム実証検討委員会	中央卸売市場		
H18. 3. 20	第3回沖縄県産黒糖科学的評価専門委員会	農業試験場		
H18. 3. 22	第12回再生水利用検討委員会	南風原町		
名 護 支 場	H18. 3. 24	第3回黒砂糖新商品開発及び販路開拓検討委員会	沖縄産業支援センター	
	H17. 4. 21	果樹担当者会議	北部	
	H17. 5. 9	北部地域農業推進会議・幹事会	名護市	
	H17. 5. 10	マンゴー結果量調査	宮古・八重山	
	H17. 5. 11	新茶品評価会表彰式	名護支場	
	H17. 5. 13	甘藷・薬用作物担当者会議	那覇市	
	H17. 5. 18	北部地域農業推進会議	名護市	
	H17. 6. 8	種バレイショ調整会議	宜野座村	
	H17. 6. 29	パッションフルーツ調査	北部	
	H17. 7. 1	甘藷担当者会議	うるま市	
	H17. 7. 29	甘藷ワーキングチーム会議	那覇市	
	H17. 8. 3	マンゴーコンテスト	北部	

2 他の機関による一般的な会議・行事

対 応 部 所	開催年月日	会 議 ・ 行 事 名	場 所
名 護 支 場	H17. 8. 5	沖縄農業研究会	西原町
	H17. 9. 28	水稲一期作損害評価会	名護市
	H17. 10. 6	伊平屋村さとうきび総合実証圃検討会	伊平屋村
	H17. 10. 7	いぐさ産地協議会	うるま市
	H17. 10. 15～16	やんばる産業まつり	名護市
	H17. 10. 27～28	水田・水稲担当者会議	那覇市
	H17. 11. 10	県民カレッジ(熱帯果樹)	那覇市
	H17. 12. 1～2	さとうきび育種委員会 (秋期)	南大東村
	H18. 1. 25	水稲二期作損害評価会	名護市
	H18. 2. 23	さとうきび育種委員会 (春期)	那覇市
	H18. 3. 17	いぐさ産地協議会および現地検討会	うるま市
H18. 3. 22～23	水田・水稲担当者会議	石垣市	
園 芸 支 場	H17. 5. 26	野菜政策に関する研究会	サンプラザ海邦
	H17. 5. 31	花き栽培要領編集会議	園芸支場会議室
	H17. 6. 1	土壌保全の日	園芸支場会議室
	H17. 6. 3	ミョウガ推進方策会議、ミガウリ出荷規格報告会	本庁
	H17. 7. 22	施肥防除合理化協議会試験成績検討会	JA豊見城支店
	H17. 7. 28	施肥防除合理化協議会試験成績検討会	JA豊見城支店
	H17. 8. 2	野菜ワーキングチーム会議	本庁
	H17. 8. 5	花きワーキングチーム会議	園芸支場会議室
	H17. 8. 5	沖縄農業研究会	琉球大学
	H17. 8. 17	野菜ワーキングチーム会議及びミョウガ検討会議	本庁
	H17. 8. 25	花き栽培要領編集会議	園芸支場会議室
	H17. 9. 3	ミョウガ命名調整会議	本庁
	H17. 9. 20	伝統農産物戦略検討会議	本庁
	H17. 10. 10	花きワーキングチーム会議	園芸支場会議室
	H17. 10. 12	施肥防除合理化協議会試験成績検討会	JA豊見城支店
	H17. 10. 19	花きワーキングチーム会議	園芸支場会議室
	H17. 11. 10	花き栽培要領編集会議	園芸支場会議室
	H17. 11. 24	花き栽培要領編集会議	園芸支場会議室
	H17. 12. 7	花き栽培要領編集会議	園芸支場会議室
	H17. 12. 15	花き栽培要領編集会議	園芸支場会議室
	H17. 12. 21	花き栽培要領編集会議	園芸支場会議室
	H18. 1. 10	花きワーキングチーム会議	園芸支場会議室
	H18. 1. 11	花き栽培要領編集会議	園芸支場会議室
H18. 1. 17	第21回沖縄の花まつり運営委員会	中央卸売市場	
H18. 1. 18	花き栽培要領編集会議	園芸支場会議室	
H18. 1. 25	花き栽培要領編集会議	園芸支場会議室	
H18. 2. 2	花き栽培要領編集会議	園芸支場会議室	
H18. 2. 3	第21回沖縄県花き品評会	沖縄コパ・ジョン センター会議棟	
H18. 2. 8	花き栽培要領編集会議	園芸支場会議室	
H18. 2. 21	野菜技術者会議	八重山普及センター	
宮 古 支 場	H17. 6. 8	土壌保全の日	八重山
	H17. 6. 5～6. 6	宮古・八重山支場交流会	那覇市
	H17. 6. 17	沖縄県植物防疫協会総会	琉球大学
	H17. 8. 5	沖縄農業研究会	宮古支庁
	H17. 9. 13	さとうきび試験成績発表会	那覇市
	H17. 10. 19	水温講演会	本場
	H17. 11. 16	日植坊成績検討会	東京
	H17. 11. 30～12. 2	日植坊成績検討会(果樹)	
H18. 2. 1～2. 2	九州沖縄試験研究推進会議	熊本県	
八 重 山 支 場	H17. 4. 11	石垣島製糖操業終了報告会	石垣市
	H17. 4. 12	石垣市赤土等流出防止対策協議会	石垣市
	H17. 4. 22	石垣島製糖原料委員会	石垣市
	H17. 4. 24	さとうきびの日実演会	石垣市
	H17. 4. 26	小浜製糖操業終了報告会	小浜島
	H17. 4. 26	JAパイン生産部会総会	金華園
	H17. 4. 28	さとうきび競作会表彰式	那覇市

2 他の機関による一般的な会議・行事

対 応 部 所	開催年月日	会 議 ・ 行 事 名	場 所
八 重 山 支 場	H17.4.30	JA八重山支店祭り（パイン展示）	新栄公園
	H17.5.11	八重山地区マンゴー着果量調査	八重山一円
	H17.5.17	八重山支庁出先機関長会議	八重山支庁
	H17.5.18	特殊病害虫防除対策八重山支部会議	石垣市
	H17.5.19	JAおきなわ石垣地区水稲生産部会通常総会	石垣市
	H17.5.21	与那国町さとうきびの日	与那国町
	H17.5.24	JAおきなわ石垣地区水稲生産部会現地検討会	石垣市
	H17.5.25	八重山地区農業改良普及推進協議会	石垣市
	H17.5.30	JAおきなわ大浜地区水稲生産部会現地検討会	石垣市
	H17.5.31	JAおきなわ竹富町水稲生産部会通常総会	西表島
	H17.6.2	青果物輸送対策会議	八重山支庁
	H17.6.2	マンゴー栽培講習会	普及センター
	H17.6.3	水稲民間育成品種現地検討会	石垣市
	H17.6.7	八重山地区園芸作物生産振興協議会	八重山支庁
	H17.6.7	パッション栽培研究会	普及センター
	H17.6.8	土壌保全の日講演会	石垣市
	H17.6.21	果樹試験研究担当者会議	宮古支場
	H17.6.22	熱帯果樹流通対策会議	石垣市
	H17.7.6	八重山地区パイン生産振興協議会専門部会	JA八重山
	H17.7.11	石垣市赤土等流出防止営農対策推進会議	石垣市
	H17.7.11	石垣市赤土流出防止対策協議会	石垣市
	H17.7.12	水稲世代促進事業調整会議	石垣市
	H17.7.14	パッション栽培研究会	普及センター
	H17.7.29	果樹系統適応性試験成績検討会	長崎
	H17.8.1	八重山のパイン祭り	離島棧橋
	H17.8.5	沖縄農業研究発表会	西原町
	H17.8.8	八重山地区糖業技術研究会幹事会	石垣市
	H17.8.29	八重山地区糖業技術研究会定期総会	石垣市
	H17.8.30	八重山地区営農推進会議	石垣市
	H17.9.12	さとうきび育種担当者会議	那覇市
	H17.9.12	さとうきび研究会	那覇市
	H17.9.13	サトウキビ試験成績発表会	那覇市
	H17.9.15	さとうきび利用加工研究会	石垣市
	H17.9.20	赤土対策中間試験成績検討会	石垣市
	H17.9.22	八重山の産業まつり実行委員会	石垣市
	H17.9.28	飼料キビ連絡会議	種子島
	H17.9.29	園芸振興協議会総会	八重山支庁 JA
	H17.10.4	さとうきび優良事例審査委員会	那覇市
	H17.10.20	防災気象講演会	石垣市
	H17.10.20	黒糖工業会講演会	石垣市
	H17.10.24	さとうきびR事業緊急調整会議	与那国町
	H17.10.25	八重山地区パイン生産振興協議会専門部会	八重山
	H17.10.27	農作物損害評価委員会（水稲）	石垣市
	H17.10.31	さとうきび栽培講習会（小浜島）	竹富町
	H17.11.2	沖縄県水稲担当者会議	那覇市
	H17.11.2	さとうきび増産意見交換会	石垣市
H17.11.5	八重山の産業まつり	石垣市	
H17.11.15	第2次振興計画説明会	石垣市	
H17.11.16	八重山地区糖業技術研究会黒糖製造評価会	石垣市	
H17.11.17	八重山地区パイン生産振興協議会専門部会	JA八重山	
H17.11.22	防風林の日推進協議会	石垣市	
H17.11.22	甘しょ・薬用作物担当者会議	那覇市	
H17.12.1	さとうきび秋期育種委員会	南大東島	
H17.12.5	畑作除草剤検討会	東京都	
H17.12.6	JAおきなわ石垣地区水稲生産部会共進会表彰式	石垣市	
H17.12.8	焼酎原料米・麦の生産に関する検討会	福岡県	
H17.12.9	石垣島製糖原料委員会	石垣市	
H17.12.9	竹富町産地システム推進会議	石垣市	
H17.12.13	さとうきび優良事例取組会議	石垣市	

2 他の機関による一般的な会議・行事

対応部所	開催年月日	会議・行事名	場所
八重山支場	H17.12.20	石垣島製糖操業開始式	石垣市
	H18.1.11	さとうきび優良事例予備審査	小浜島
	H18.1.12	赤土流出対策試験調整会議	那覇市
	H18.1.17	さとうきび増産プロジェクト説明会	石垣市
	H18.1.27	サトウキビ バイオリサイクル中間成績検討会	宮崎県
	H18.1.30	九州沖縄農業試験研究推進会議（水稲技術部会）	福岡県
	H18.1.31	さとうきび優良事例審査委員会	那覇市
	H18.2.1	九州沖縄農業試験研究推進会議（畑作部会）	熊本県
	H18.2.21	さとうきび優良事例全刈審査	石垣市
	H18.2.23	さとうきび育種委員会（春期）	那覇市
	H18.2.23	石垣島さとうきび増産プロジェクト会議	石垣市
	H18.2.24	さとうきび優良事例全刈審査	本島南部地区
	H18.2.27	サトウキビ バイオリサイクル調整会議	種子島
	H18.3.6	飼料イネ情報交換会	埼玉県
	H18.3.7	赤土対策検討委員会	那覇市
	H18.3.9	竹富町さとうきび増産プロジェクト会議	石垣市
	H18.3.10	与那国町サトウキビ増産プロジェクト会議	与那国町
	H18.3.11	与那国町北川地区黒糖作り	与那国町
	H18.3.16	さとうきび優良事例審査委員会	那覇市
	H18.3.22	水稲担当者会議	石垣市
	H18.3.25	八重山地区さとうきび生産法人連絡協議会総会	石垣市
	H18.3.28	日本植物調整剤協会現地検討会	石垣市

3 専門別会議

(1) 水田・畑作部門

<<平成17年度>>

開催年月日	会議・行事名	対応部所	場所
H18.2.2~3	九州・沖縄試験成績検討会及び畑作推進部会	作物部	熊本県
H17.10.6~7	九州地域農業試験研究推進会議 暖地水稲立ち毛検討会	名護支場	熊本県
H17.10.9~27	畑作・資源作物研究成果発表会		東京都
H18.1.25~27	茶業専門分野別研究会及び茶業推進部会		静岡県
H18.1.30~31	九州地域農業試験研究推進会議 水稲技術検討会		福岡県
H18.2.1~2	九州地域農業試験研究推進会議 畑作部会		熊本県
H17.6.1	宮古地区さとうきび技術員会総会	宮古支場	JA宮農センター
H17.7.13	さとうきび堆肥散布機研究会		多良間村
H17.7.11~7.26	さとうきび栽培講習会		沖縄製糖管内
H17.9.16	宮古地区さとうきび技術員会定例会		JA宮農センター
H17.9.16	さとうきび植付機研究会		沖縄製糖ほ場
H17.11.17	宮古地区さとうきび技術員会定例会		JA宮農センター
H17.11.17	さとうきび展示ほ視察		下地平良他
H17.12.19	宮古地区さとうきび技術員会定例会		JA宮農センター
H18.2.21	宮古地区さとうきび優良農家事例調査		下地
H18.2.28	さとうきび増産パレード		宮古本島一円

(2) 園芸部門

開催年月日	会議・行事名	対応部所	場所
H17.4.18	沖縄8号増殖計画会議	名護支場	名護市
H17.5.2	サマーゴールド増殖計画		名護市
H17.5.23	北部地区農業青年パイン研究会		北部普及センター
H17.6.21	果樹担当者会議		宮古支場
H17.7.5~7.6	パッションフルーツ高度化事業検討会		沖縄県
H17.7.29	果樹系統適応性・特性検定試験成績検討会		長崎県諫早市
H17.11.21	園芸学会九州支部		大分県
H18.1.20	果樹推進会議		長崎県諫早市
18.2.17	パイン需給安定推進専門委員会		那覇市

3 専門別会議

(2) 園芸部門

開催年月日	会議・行事名	対応部所	場所
H17. 4. 18	中部地区野菜推進協議会現地視察	園 芸 支 場	うるま市 勝連・浜比嘉
H17. 5. 19	高度化事業推進課会議		園芸支場
H17. 5. 24	エビデンドラム育成系統検討会		園芸支場
H17. 5. 24	ゴーヤー出荷状況市場調査	園 芸 支 場	中央卸売り市場
H17. 5. 26	園芸支場キク育成系統総括検討会		園芸支場
H17. 5. 26	中部地区野菜推進協議会総会		農民研修センター 本場
H17. 5. 27	地域総合研究担当者会議		本場
H17. 5. 31	第2回夏場野菜生産供給対策検討委員会		総合事務局
H17. 5. 31	花き栽培要領編集会議		園芸支場
H17. 6. 6	マイナー作物農薬登録調整会議		本場
H17. 6. 21	野菜技術者連絡会議		本場
H17. 6. 22	野菜技術者連絡会議現地検討会		園芸支場他
H17. 7. 14～7. 15	園芸支場内成績検討会		園芸支場
H17. 7. 21	イチゴ現地研修会		宜野座村他
H17. 7. 22	第3回夏場野菜生産供給対策検討委員会		総合事務局
H17. 8. 2	野菜ワーキングチーム会議		本庁
H17. 8. 5	花きワーキングチーム会議		園芸支場
H17. 8. 12	夏秋ギク品種検討会		園芸支場
H17. 8. 25	花き栽培要領編集会議		園芸支場
H17. 9. 15	地域総合研究担当者会議		本場
H17. 9. 20	伝統野菜ワーキングチーム会議		本庁
H17. 9. 30	第4回夏場野菜生産供給対策検討委員会		総合事務局
H17. 10. 10	花きワーキングチーム会議		園芸支場
H17. 10. 13	ブラインド日本成果発表会		東京都
H17. 10. 14	キク現地試験調整会議		園芸支場
H17. 10. 20	イチゴ現地研修会		宜野座村
H17. 11. 10	花き栽培要領編集会議		園芸支場
H17. 11. 22	野菜ワーキングチーム会議		本場
H17. 11. 24	花き栽培要領編集会議		中部普及センター
H17. 11. 30	夏秋ギク品種選定試験成績検討会		園芸支場
H17. 11. 30～12. 1	九州沖縄農業試験研究推進会議野菜部会現地研究会		宮崎県
H17. 12. 7	花き栽培要領編集会議		中部普及センター
H17. 12. 8	地域総合研究現地検討会		本場・具志頭村
H17. 12. 12	秋スプレーギク育成系統検討会		園芸支場
H17. 12. 12	第5回夏場野菜生産供給対策検討委員会		総合事務局
H17. 12. 15	花き栽培要領編集会議		中部普及センター
H17. 12. 21	花き栽培要領編集会議		中部普及センター
H18. 1. 5～1. 6	地域総合研究主査説明		熊本県西合志
H18. 1. 10	花きワーキングチーム会議		園芸支場
H18. 1. 11	花き栽培要領編集会議		中部普及センター
H18. 1. 17	花まつり運営委員会		中央卸売市場
H18. 1. 18	花き栽培要領編集会議		中部普及センター
H18. 1. 25	伝統野菜ワーキングチーム会議		本庁
H18. 1. 25	花き栽培要領編集会議		中部普及センター
H18. 1. 31～2. 1	九州農業野菜推進会議		福岡県
H18. 2. 1～2. 2	九州沖縄農業試験研究推進会議野菜・花き推進部会推進 会議および成績設計検討会		久留米市
H18. 2. 2	花き栽培要領編集会議		中部普及センター
H18. 2. 3	花まつり品評会		沖縄コンベンションセンター
H18. 2. 7	中部地区野菜推進協議会現地研修会		本島北部
H18. 2. 8	花き栽培要領編集会議		中部普及センター
H18. 2. 8～2. 9	ブラインド日本推進会議		三重県
H18. 2. 9	高度化事業推進課会議		農業研究センター
H18. 2. 21～2. 22	野菜技術者連絡会議及び現地検討会		石垣市
H18. 2. 24	イチゴ現地研修会		宜野座村
H18. 3. 7	秋小ギク育成系統検討会		園芸支場
H18. 3. 9	野菜ワーキングチーム会議		JA南風原支店

(2) 園芸部門

開催年月日	会 議 ・ 行 事 名	対応部所	場 所
H17. 4. 5	タマネギ栽培要領調整会議	宮 古 支 場	城辺町
H17. 4. 6	トウガン産地協議会		下地町
H17. 4. 19	ゴーヤーの日事前調整会議		
H17. 5. 17	マンゴー貯蔵流通会議		宮古支庁
H17. 5. 18	トウガン現地検討会		宮古支場他
H17. 5. 19	インゲン・ゴーヤー産地協議会	宮 古 支 場	城辺町
H17. 5. 24	トウガン産地協議会		下地町
H17. 5. 25	マンゴー産地協議会調整会議		平良市
H17. 6. 9	マンゴー流通会議		本庁
H17. 6. 17	とうがん産地協議会		下地町
H17. 6. 21～6. 22	第1回野菜技術者連絡会議		本場
H17. 6. 21～6. 22	果樹担当者会議		宮古支場
H17. 7. 6	タマネギ研究会総会		城辺町
H17. 7. 7	インゲン・ゴーヤー産地協議会		城辺町
H17. 7. 13	上野村堆肥審査会		上野村
H17. 7. 20	インゲン・ゴーヤー産地協議会		城辺町
H17. 7. 22	カボチャ出荷報告会		
H17. 8. 18	タマネギ技術委員会		城辺町
H17. 9. 7～9. 9	とうがん産地協議会市場視察		東京・神奈川
H17. 9. 13	とうがん作付検討会		下地町
H17. 9. 14～9. 16	氷温学会		鳥取県
H17. 9. 18	熱帯果樹栽培講習会		本部町
H17. 11. 21～11. 23	おいしき評価研究会		三重県
H17. 11. 28	パパイヤ特産化事業推進会議		本場
H17. 12. 15	トウガン現地検討会		宮古支場他
H17. 12. 15～12. 16	果樹担当者会議		名護支場
H18. 1. 18～1. 20	九州沖縄農業試験研究推進会議果樹部会		長崎県
H18. 1. 31～2. 2	九州沖縄農業試験研究推進会議野菜部会		福岡県
H18. 2. 14	流通政策課マンゴー成績検討会		本庁
H18. 2. 22	第2回野菜技術者連絡会議		石垣市

(3) 環境部門

<<平成17年度>>

開催年月日	会 議 ・ 行 事 名	対応部所	場 所
H15. 4. 10.	ミバエ対策会議	病 虫 部	ミバエ対策事業所
H15. 4. 24. ～25.	交付金プロジェクト研究「(気候温暖化)」平成15年度事前推進評価会		つくば市
H15. 5. 2.	カンキツグリーンング病防除対策専門部会		農業試験場本場
H15. 5. 6.	平成15年度第1回調査研究委員会		農業試験場本場
H15. 5. 12.	平成15年度特定重要病害虫防除対策南部支部会議		南部普及センター
H15. 5. 13.	平成15年度特定重要病害虫(カンキツグリーンング病)防除対策北部支部会議		北部普及センター
H15. 5. 14.	平成15年度特定重要病害虫防除対策北部支部会議		中部普及センター
H15. 5. 19.	沖縄地区植物防疫担当者会議		農業試験場本場
H15. 5. 22. ～23.	「難防除病害カンキツグリーンング病の拡大阻止技術の開発」 平成15年度試験研究設計検討会		鹿児島県
H15. 5. 27.	平成15年度有機農業推進事業担当者会議		農業試験場本場
H15. 5. 30.	5月病害虫発生予察情報会議		病害虫防除所
H15. 5. 31. ～6. 1	日本菌学会		北海道
H15. 6. 17.	アリモドキ等特殊害虫防除検討会		東京
H15. 6. 24.	トマト出荷反省会		JA豊見城支店
H15. 6. 25.	平成15年度第2回調査研究委員会		農業試験場本場
H15. 6. 26. ～27	第8回農林害虫防除研究会		神奈川県
H15. 7. 30.	ミカンコミバエ種群誘殺に伴う会議		ミバエ対策事業所
H15. 7. 2. ～4	アジア・南太平洋諸国における侵入生物による環境影響とデータベース構築		つくば市
H15. 7. 9.	平成15年度指定試験主任者会議		東京
H15. 7. 9.	特別栽培農産物表示ガイドライン勉強会		農業試験場本場
H15. 7. 22.	マレーシアミバエに関する検討会		ミバエ対策事業所
H15. 7. 23.	平成15年度第3回調査研究委員会		農業試験場本場

(3) 環境部門

開催年月日	会 議 ・ 行 事 名	対応部所	場 所
H15. 7. 29.	平成15年度沖縄県特殊病害虫防除対策本部会	病 虫 部	自治会館
H15. 8. 18.	マイナー作物農薬登録促進関連調整会議		農業試験場本場
H15. 8. 22.	マイナー作物農薬登録促進関連調整会議		病害虫防除所
H15. 9. 1.	平成15年度第4回調査研究委員会		農業試験場本場
H15. 9. 18.～19	平成15年度九州農業研究会病害虫部会		宮崎県
H15. 10. 8.	平成15年度第5回調査研究委員会		農業試験場本場
H15. 10. 10.	有機農業推進事業調整会議		農業試験場本場
H15. 10. 11.～13	第63回日本昆虫学会		神奈川県
H15. 10. 16.	トレサビリティ導入調整会議		本庁
H15. 10. 17.	ミバエQC会議		ミバエ対策事業所
H15. 10. 17.	サトウキビ高度化事業説明会議		那覇市
H15. 10. 24.～26	ダニ学会		
H15. 10. 27.～28	交付金プロジェクト研究「(気候温暖化)」平成15年度中間成績 検討会・現地研究会		名護市
H15. 10. 28.～30	個体群行動学会		本庁
H15. 11. 5.	特別栽培農産物新表示ガイドライン設定調整会議		本庁
H15. 11. 13.	アジア・南太平洋諸国における侵入生物による環境影響とデータベース構築		つくば市
H15. 11. 17.～18	稲・野菜等新農薬実用化試験検討会		博多市
H15. 11. 17.～19	ゾウムシ研究会		鹿児島県奄美
H15. 11. 20.～21	植物細菌病談話会		宮崎県
H15. 11. 25.	新農薬実用化試験:トマトハモグリバエ成績検討会		東京都
H15. 11. 26.～27	天敵利用研究会		広島県
H15. 11. 28.	地域総合検討会		農業試験場本場
H15. 12. 3.～5	常緑果樹:新農薬実用化試験検討会議		東京都
H15. 12. 11.	平成15年度第1回農薬管理指導士認定委員会		本庁
H15. 12. 16.～17	生物農薬:新農薬実用化試験検討会議		東京都
H16. 1. 16.	ハリガネムシの交信かく乱による防除事前打ち合わせ会議		南大東村役場
H16. 1. 20.	JA豊見城トマト天敵調整会議		豊見城市
H16. 1. 26.～27	平成15年度九州沖縄農業研究推進部会成績検討会		熊本県
H16. 1. 28.	沖縄地区植物防疫担当者会議		総合事務局
H16. 2. 12.	有機農業推進事業検討会		園芸支場
H16. 2. 17.	平成15年度第1回農薬管理指導士認定委員会		本庁
H16. 3. 4.～5	交付金プロジェクト研究「(気候温暖化)」平成15年度 推進会議		つくば市
H16. 3. 12.	特別栽培農産物認証制度検討会議		南風原町
H16. 3. 6.	平成15年度会員委託試験及び展示圃成績検討会	農業試験場本場	
H16. 3. 18.	カンキツグリーニング病防除対策調整会議	総合事務局	
H16. 3. 23.	第3回有機野菜栽培指針作成検討会	農業試験場本場	
H16. 3. 25.～29	第48回日本応用動物昆虫学会大会	京都工繊大学	
H16. 3. 30.	平成15年度農薬安全使用推進協議会	病害虫防除所	
H17. 6. 1～6. 3	土壌保全対策事業成績検討会	化 学 部	宮崎県
H17. 10. 26～10. 27	九州沖縄農業 土壌肥料研究会		那覇市
H18. 1. 31～2. 1	九州農業試験研究推進会議生産環境部会		熊本県西合志
H18. 2. 22	土・水研究会		つくば市
H17. 12. 6	カンキツグリーニング対策支部会議	宮 古 支 場	
H18. 3. 15	堆肥利用促進講習会		名護市

(4) 経営機械部門

<<平成17年度>>

開催年月日	会 議 ・ 行 事 名	対応部所	場 所
H17. 10. 28	沖縄農業経済学会大会	経 営 機 械 部	農業試験場(図書館)
H17. 11. 1～2	米政策改革への取り組み方向に関する研究会		九州沖縄農業研究センター
H18. 11. 9～10	九州農業研究推進会議機械土木現地研究会		福岡県行橋市
H18. 1. 6	地域総合沖縄広域連携主査説明会		九州沖縄農業研究センター
H18. 1. 19	地域総合沖縄広域連携評価会議		九州沖縄農業研究センター
H18. 1. 30～31	九州農業研究推進会議機械土木研究会		九州沖縄農業研究センター水田作研究部
H18. 2. 1～2	九州農業研究推進会議農業経営部会		九州沖縄農業研究センター
H18. 3. 10～11	全国農業機械開発改良打合会議		さいたま市(生研センター)