

一 般 報 告

I 位 置

名 称	所 在 地		電 話	
本 場	〒903-0814	那覇市首里崎山町4-222	098-884-3415	FAX 098-885-8000
名 護 支 場	〒905-0012	名護市字名護4605-3	0980-52-2811	FAX 0980-53-6293
園 芸 支 場	〒904-2241	具志川市字兼箇段76	098-973-5530	FAX 098-973-6333
宮 古 支 場	〒906-0012	平良市字西里2071-40	0980-72-3148	FAX 0980-72-8064
八 重 山 支 場	〒907-0003	石垣市字平平地底原1178-6	0980-82-4067	FAX 0980-83-0117

II 土 地 ・ 建 物 及 び 備 品

1 土 地

平成17年3月31日現在

区分 支場名	総面積	畑	水 田	樹 園 地	建物敷地	そ の 他
	m ²	m ²	m ²	m ²	m ²	m ²
本 場	213,068	144,118	0	0	44,031	24,919
名 護 支 場	518,064	77,626	24,070	119,021	36,891	260,456
園 芸 支 場	123,189	60,821	0	0	16,671	45,697
	(10,338)	(1,817)				(8,521)
宮 古 支 場	203,666	173,441	0	0	23,873	6,352
八 重 山 支 場	196,431	52,366	5,611	7,188	22,687	108,579
計	1,254,418	508,372	29,681	126,209	144,153	446,003

注1 ()は借地面積

2 山林原野はその他に含む

2 建物

平成17年3月31日現在

	区 分	棟数	延面積	備 考
本 場	本館	1	2,711	鉄骨・鉄筋コンクリート造
	農業図書館	1	708	鉄骨・鉄筋コンクリート造
	沖縄県環境保全型農業共同研究室	1	340	鉄筋コンクリート造
	環境共同実験室	1	406	鉄骨・鉄筋コンクリート造
	実験棟	5	937	流通技術実験棟他
	実験室	6	675	昆虫飼育実験室他
	ガラス室	8	1,627	土壌微生物生態実験ガラス室他
	農機具倉庫・倉庫	11	1,474	収納舎兼肥料農薬倉庫他
	農夫・堆肥舎	2	140	農夫舎兼堆肥舎他
	網室	2	158	害虫実験網室他
	ウリミバエ不妊虫保存室	1	86	鉄骨・鉄筋コンクリート造
	冷凍室	1	103	鉄骨・鉄筋コンクリート造
	ライシメーター室	1	57	鉄骨・鉄筋コンクリート造
	その他	6	463	廃液処理室他
		計	47	9,885
名 護 支 場	協同実験室（本館）	1	862	鉄筋コンクリート造り
	庁舎・事務所	1	192	〃
	作物・果樹収納調査室	2	602	〃
	展示館	1	300	〃
	実験室	5	843	〃 製茶実験室、作物環境精密制御実験室、熱帯 果樹順化実験室(2)、気象災害実験施設
	農機具格納庫	2	668	鉄筋コンクリート造り
	冷凍室	1	85	コンクリートブロック造り
	ガラス室	6	844	鉄骨造りガラス張り
	網室	2	362	鉄骨、LGS造り
	パイン育苗大量増殖連	1	172	鉄筋コンクリート造り
	パイン品質向上実験ビニールハウス	4	1,680	パイプ造り
	鉄骨ビニールハウス	4	1,680	鉄筋コンクリート造り、マンゴー栽培用
	格納庫倉庫	1	7	ブロックスラブ造り
	熱帯果樹大型ファイロンハウス	1	856	鉄骨造り
	ビニールハウス	4	1,035	果樹育成ハウス
	簡易鉄骨ビニールハウス	3	1,800	熱帯果樹施肥管理施設
	簡易鉄骨ビニールハウス	2	1,075	防災営農型高品質果実栽培施設
	暴風ネット	2	701	防災営農型高品質果実栽培施設暴風ネット施設
	カンキツ育苗ハウス	1	399	鉄骨造り
	温帯果樹生理生産実験ハウス	1	1,247	鉄骨造り
	鉄骨ビニールハウス	3	840	鉄骨造り
	果実特性検定試験室	1	66	鉄筋コンクリート造り
		計	49	16,316

	区 分	棟数	延面積	備 考
園 芸 支 場	花卉類人工培養室	1	108	鉄筋コンクリート造り
	共同実験室（本館）	1	395	鉄筋コンクリート造り
	収納調査室	1	312	鉄筋コンクリート造り
	農機具格納庫	1	200	鉄筋コンクリート造り
	ガラス室	9	2,163	鉄骨造り、ラン栽培実験ガラス室(1)、 熱帯亜熱帯野菜育種実験ガラス室(1)、その他(7)
	堆肥舎兼培養土室	1	180	R C造り
	培養実験室	1	114	R C造り
	大型鉄骨ビニールハウス	1	660	鉄骨造り
	育種実験室	1	310	鉄筋コンクリート造り
	ガラス室及び花卉実験室	1	210	軽量鉄骨造り
	花卉実験小型温室	5	75	軽量鉄骨造り
	根茎作物収納調査室	1	200	R C造り
	養液栽培施設・野菜電照施設	1	210	鉄骨造り
	かんしょ育成ハウス	2	480	鉄パイプ造り
	にがうり種子生産ハウス	4	1,109	鉄パイプ造り
	水耕栽培施設	1	216	鉄骨造り
	網室	3	246	軽量鉄骨造り
	計	35	7,188	
宮 古 支 場	共同実験室（本館）	1	498	鉄筋コンクリート造
	さとうきび生態実験室	1	240	鉄骨造
	農機具格納庫	1	301	鉄筋コンクリート造
	さとうきび一貫作業機械格納庫	1	240	鉄筋コンクリート造
	堆肥舎	1	108	鉄筋コンクリート造
	変電室	1	39	鉄筋コンクリート造
	温室	2	386	鉄骨造
	加圧ポンプ小屋	1	13	鉄筋コンクリート造
	果樹仕立てハウス	4	1,920	鉄骨造
	高温地域型野菜品質向上ハウス	6	1,440	鉄骨造
	ライシメーター	1	251	鉄骨造
	収納調査室	1	325	鉄筋コンクリート造
	高圧ポンプ保全室	1	30	鉄筋コンクリート造
	ほ場管理舎	1	67	軽量鉄骨プレハブ造
	計	23	5,858	
八 重 山 支 場	共同実験室（本館）	1	500	鉄筋コンクリート造り(2階建)
	農機具格納庫	2	490	鉄筋コンクリート造り(平屋)
	ウリミバエ調査室	1	214	鉄筋コンクリート造り(平屋)
	簡易実験室	1	70	鉄筋コンクリート造り(平屋)
	会議室	1	49	鉄筋コンクリート造り(平屋)
	総合資材倉庫	1	131	鉄筋コンクリート造り(平屋)
	収納調査室	1	295	鉄筋コンクリート造り(平屋)
	変電室	1	36	外壁ブロック造り
	発電機	1	27	外壁ブロック造り
	ポンプ室	1	15	外壁ブロック造り
	水稻品質実験室	1	170	鉄骨造り、コンクリートブロック
	ガラス室	3	510	育苗ガラス室、生物生理生態実験ガラス室 野菜病害虫診断ガラス室
	鉄骨ハウス	2	999	軽量鉄骨造り、果樹鉄骨ハウス、果樹栽培試験ハウス
鉄骨ハウス	4	1,920	軽量鉄骨造り、果樹品質向上鉄骨ハウス1～4号棟	
簡易鉄骨ハウス	2	756	軽量鉄骨造り、果樹品質向上鉄骨ハウス5～6号棟	
環境適応型実験施設	2	140	鉄骨造り、環境適応型実験施設A棟、B棟	
	計	25	6,322	

3 新たに購入した備品 (10万円以上)

<<平成16年度>>

(単位:千円)

品名	規格	数量	金額	所在
圃場準備機一式				
(粉碎機)	KS-5K-M10	1	720	企画管理部
(原動機)	TM170UKXZA3VB	1	2,850	"
(マニアスプレッダー)	DAM-81S	1	1,754	"
施設維持管理機一式				企画管理部
(高所作業車)	SHL-31MS	1	1,328	"
(多用途運搬車)	SL610J	1	1,309	"
デジタルスチルカメラ一式			254	企画管理部
(デジタルスチルカメラ)	DSC-F828	1		"
(クローズアップレンズ)	VCL-M3358	1		"
(偏光フィルターキット)	VF-58CPK S	1		"
(三脚)	VCT-1500L	1		"
(フラッシュ)	HVL-F32X	1		"
(ソフトキャリングケース)	LCS-CSE	1		"
(ジャケットケース)	LCJ-FHB	1		"
(ショルダーストラップ)	STP-SA	1		"
(リモートコマンダー)	RM-DR1	1		"
(液晶保護シートキット)	PCK-LA	1		"
(リチャージャブルバッテリーパック)	NP-FM50	2		"
(バッテリーIRライト)	HVL-IRM	1		"
(液晶クリーニングキット)	KK-LC1	1		"
(メモリースティックPRO)	MSX-1GS	2		"
(PCカードアダプター)	MSAC-PC3	1		"
(メモリースティックキャリングケース)	LCH-MA	1		"
大判プリンター一式				企画管理部
(プリンター)	PX-7000	1	228	"
(スタンド)	PX70STD	1	42	"
(ネットワークカード)	PRIFNW3S	1	17	"
高圧エンジンポンプ	SKF-50M	1	490	作物物
三菱トラクタMTZ200PC9一式	20PS			作物物
(三菱トラクタMTZ200PC9)		1	1,628	"
(ヤビク式ステンレス製施肥機)		1	200	"
(サンシェードキャビン)		1	94	"
(培土板)		1	42	"
(バンパーウェイト)	20KG	2	21	"
(培土用赤爪)		6	5	"
デジタル式土壌硬度計測機器	CP-40-II	1	630	経営機械部
乾湿温度計	UT-20	4	929	経営機械部
通風型乾湿温度計	HT-20	4	930	経営機械部
デジタル式粘度計測機器一式	VT550	1	2,982	経営機械部
多点観測用電力集中供給機	DGS350MI	1	1,825	経営機械部
土壌サンプルデータ収集装置一式				経営機械部
(マイクロロガー高温範囲タイプ)	CR1000-XT	2	618	"
(12V 電源)	PS100	2	91	"
(RS232C インターフェース)	SC32B	1	19	"
(ソフトウェア特別セット)	LoggerNet/C	1	52	"
数値計算用ソフト	MATHEMATICA 5.1 WIN	1	284	経営機械部
温湿度計測データ収集装置	グリーンキット203	1	750	経営機械部
太陽電池モジュール	KC40J(40W)	6	315	経営機械部
虫質管理調査機器一式				病虫部
(LED光源付き人工気象装置/暗室型)	MIR553+LED光源	1	1,218	"
(人工気象装置)	暗室型照明タイマー付き	4	2,604	"
小型温風機一式	KA-123	1	278	病虫部

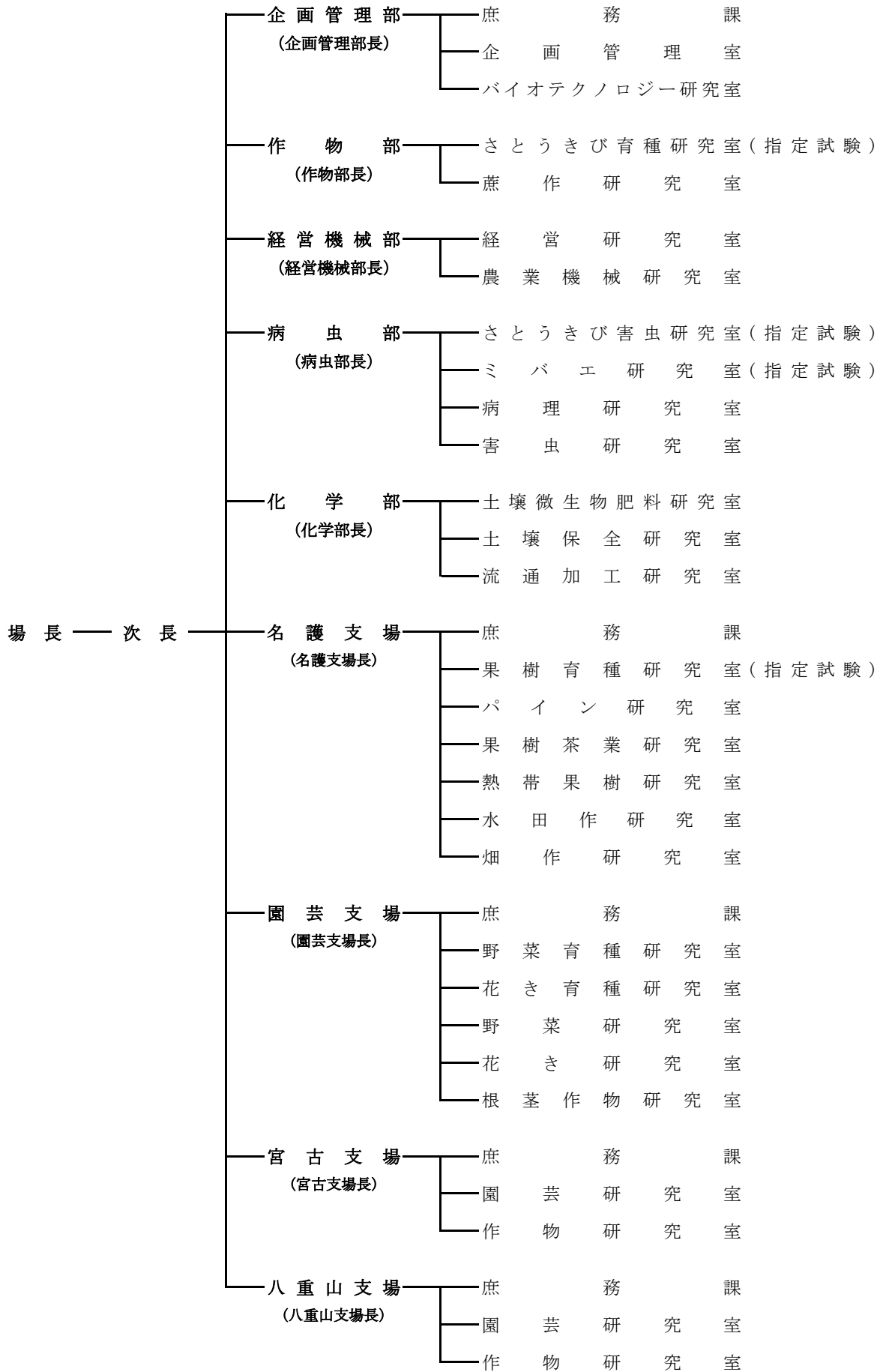
3 新たに購入した備品 (10万円以上)

<<平成16年度>>

(単位：千円)

品名	規格	数量	金額	所在
冷凍冷蔵庫	MR-G50NE-T	2	284	病虫部
超低温フリーザー一式				病虫部
(超低温フリーザー)	MDF-293AT	1	1,400	"
(インキュベーター) タイマー付き	MIR-253	6	2,700	"
オートクレーブ高圧蒸気滅菌器	MC-30L	1	470	病虫部
保管庫セキュリティ耐震薬品庫	SQ-1800HL	1	200	病虫部
天敵・害虫増殖・試験装置作成器一式				病虫部
(コンプレッサー)	GKH110A	1	399	"
(エアドライヤー)	RAX-15FH	1	221	"
(TIGパルスコンパ)	AVP-300	1	441	"
(プラズマ切断機)	D-8000		473	"
定温恒温機(パソコン制御式ガラスチャンバー)一式				病虫部
(定温恒温機)	MIR-350	5	5,072	"
(パソコン温度制御ソフト)		1	945	"
地図情報システム解析装置一式		1	494	病虫部
プレハブ式恒温室	MCU-T2000	1	2,573	病虫部
ブームスプレーヤー一式	CBM-520SLT-C2	1	1,887	病虫部
冷蔵ショーケース薬品保冷庫	FMS-500G3	1	445	病虫部
性フェロモン解析装置一式	増殖用コンテナ	2	7,928	病虫部
測定用記録装置				化学化
(EYLAファーマーター)	2.5Lシステム	1	3,551	"
(EYLA遠心エバポレーター)	CVE-3100	1	1,103	"
(ATTOバイオコレクター)	AC5750型	1	347	"
送風定温乾燥機	DRM620DA	1	190	化学化
食品加工総覧全12巻		1	150	化学化
クロマトデータ処理装置	CKLASS-VP	1	975	化学化
超低温フリーザー一式	MDF-U481	1	1,166	化学化
果実品質評価機器		1	14,175	名護支場
トラクター	(キャビン付)	1	9,650	"
酸糖度分析装置		1	1,374	"
二連スラブ電気泳動装置		1	977	"
色彩色差計		1	803	"
においセンサー		1	491	"
光学顕微鏡		1	349	"
送風低温乾燥機		1	425	"
自走式歩行型草刈り機		1	299	"
台形畦整形マルチdv15mr及び灌水チューブ装置		1	210	園芸支場
グリーンシュレッダー	HW420Z	1	3,255	"
照度ロガー	3640	1	800	"
農業用乾燥機	PSD-120	1	1,218	八重山支場
島津テクスチャーアナライザー	EZTest	1	753	"
果実品質調査機器	ST-IP、WP4-T 1 TI-700	1	2,751	"
土壌粉碎機器一式	RK-2型、P-7型	1	2,919	"

III 組 織



IV 職員数

平成17年3月31日現在

区	分	研究職	行政職	現業職	計
本場	場長	1			1
	次長	1			1
	企画管理部	7	4	2	13
	作物部	8		7	15
	経営機械部	7		1	8
	病虫害部	15		2	17
	化学部	10		1	11
	小計	49	4	13	66
名護支場		17	3	14	34
園芸支場		15	2	8	25
宮古支場		7	2	7	16
八重山支場		7	2	8	17
合計		95	13	50	158

注1 ミバエ対策事業所兼務(特殊害虫研究室)5人除く。

注2 臨時任用含む。

V 人事異動

1 転出・退職

<<平成16年度>>

所 属	職 名	氏 名	発令年月日	備 考
企画管理部	室長	大城 良計	H16. 4. 1	糖業農産課へ
"	主任	松堂 徳明	H16. 4. 1	県議会事務局へ
経営機械部	部長	比嘉 正和	H16. 4. 1	農業試験場八重山支場へ
"	室長	上原 数見	H16. 4. 1	農業試験場宮古支場へ
病虫害部	部長	金城 美恵子	H17. 3. 31	勸奨退職
"	室長	高江洲 和子	H17. 3. 31	勸奨退職
"	研 究 員	岸田 光史	H16. 4. 1	農業試験場園芸支場へ
化学部	室長	当真 嗣尊	H16. 4. 1	農業大学校へ
"	研 究 員	吉田 晃一	H17. 3. 31	普通退職
名護支場	研究主幹兼室長	池宮 秀和	H16. 4. 1	農業試験場本場へ
"	研 究 員	目取真 要	H16. 4. 1	糖業農産課へ
"	農業技術補佐員	下地 貴士	H16. 4. 1	畜産試験場へ
"	室長	恩田 聡	H16. 4. 1	海洋深層水研究所へ
"	研究主幹兼室長	高江洲 賢文	H16. 4. 1	農業試験場園芸支場へ
"	研 究 員	長堂 嘉孝	H16. 4. 1	農業試験場八重山支場へ
"	農業技術補佐員	仲宗根 安利	H16. 4. 1	家畜改良センターへ
"	主幹兼庶務課長	玉城 金由	H17. 3. 31	定年退職
"	果樹茶業研究室長	玻名城 晋	H17. 3. 31	定年退職
園芸支場	支 場 長	外間 数男	H16. 4. 1	農業試験場名護支場へ
"	運 転 士	我謝 弘	H16. 4. 1	八重山支庁土木建築課へ
"	室長	照屋 寛由	H16. 4. 1	農業試験場名護支場へ
"	室長	坂本 守章	H16. 4. 1	南部農業改良普及センターへ
"	室長	金城 鉄男	H16. 4. 1	営農推進課へ
"	研 究 員	計良 貴子	H16. 4. 1	中部農業改良普及センターへ
"	研 究 員	比嘉 絵理奈	H16. 4. 1	園芸振興課へ
"	農業技術補佐員	小波津 明彦	H16. 4. 1	畜産試験場へ
"	農業技術補佐員	島袋 栄吉	H16. 4. 1	勸奨退職

1 転出・退職 <<平成16年度>>

所 属	職 名	氏 名	発令年月日	備 考
宮古支場	主 事	稲嶺 桂子	H16. 4. 1	商工労働部福岡事務所へ
"	運 転 士	平良 博延	H16. 4. 1	宮古福祉保健所へ
"	研 究 主 幹 兼 室 長	小祿 博昭	H16. 4. 1	農業試験場本場へ
"	室 長	伊志嶺 正人	H16. 4. 1	糖業農産課へ
八重山支場	支 場 長	仲盛 広明	H16. 4. 1	財団法人亜熱帯総合研究所へ
"	主 幹 兼 課 長	田場 肇	H16. 4. 1	八重山病院へ
"	主 任 研 究 員	砂川 喜信	H16. 4. 1	農業試験場宮古支場へ
"	主 幹 兼 庶 務 課 長	喜友名 盛允	H17. 3. 31	勸奨退職
"	園 芸 研 究 室 長	添盛 浩	H17. 3. 31	勸奨退職

2 配置替え <<平成16年度>>

氏 名	旧 所 属 名	新 所 属 名	発令年月日
山口 悟	企 画 管 理 室 研 究 員	害虫研究室研究員→岩手県農業研究センター(1年間派遣)	H16. 4. 1
嘉数 耕哉	経 営 研 究 室 研 究 員	さとうきび育種研究室研究員	H16. 4. 1
比嘉 明美	土 壤 微 生 物 肥 料 研 究 室 主 任 研 究 員	土 壤 微 生 物 研 究 室 長	H16. 4. 1
上村 武士	名 護 支 場 果 樹 茶 業 研 究 室 農 業 技 術 補 佐 員	名 護 支 場 水 田 作 研 究 室 農 業 技 術 補 佐 員	H16. 4. 1
坂名城 晋	名 護 支 場 果 樹 茶 業 研 究 室 主 任 研 究 員	名 護 支 場 果 樹 茶 業 研 究 室 長	H16. 4. 1
玉城 善史	園 芸 支 場 野 菜 育 種 研 究 室 農 業 技 術 補 佐 員	園 芸 支 場 野 菜 研 究 室 農 業 技 術 補 佐 員	H16. 4. 1
島袋 正晃	園 芸 支 場 野 菜 研 究 室 農 業 技 術 補 佐 員	園 芸 支 場 野 菜 育 種 研 究 室 農 業 技 術 補 佐 員	H16. 4. 1
関塚 史朗	園 芸 支 場 花 き 育 種 研 究 室 主 任 研 究 員	園 芸 支 場 花 き 育 種 研 究 室 長	H16. 4. 1
島袋 正明	園 芸 支 場 根 茎 作 物 研 究 室 農 業 技 術 補 佐 員	園 芸 支 場 花 き 研 究 室 農 業 技 術 補 佐 員	H16. 4. 1
宮平 米浩	八 重 山 支 場 作 物 研 究 室 農 業 技 術 補 佐 員	八 重 山 支 場 園 芸 研 究 室 農 業 技 術 補 佐 員	H16. 4. 1
上地 永伯	八 重 山 支 場 園 芸 研 究 室 農 業 技 術 補 佐 員	八 重 山 支 場 作 物 研 究 室 農 業 技 術 補 佐 員	H16. 4. 1

3 転入・採用 <<平成16年度>>

所 属	職 名	氏 名	発令年月日	備 考
企画管理部	主 査	松井 光子	H16. 4. 1	病虫害防除所から
"	主 事	亀谷 耕	H16. 4. 1	管財課から
"	研 究 主 幹 兼 室 長	小祿 博昭	H16. 4. 1	農業試験場宮古支場から
"	研 究 員	宮城 徳道	H16. 4. 1	園芸振興課から
経営機械部	部 長	池宮 秀和	H16. 4. 1	農業試験場名護支場から
"	主 任 研 究 員	井村 裕一	H16. 4. 1	岩手県農業研究センターから(1年間)
"	研 究 主 幹 兼 室 長	赤地 徹	H16. 4. 1	農業大学校から
"	主 任 研 究 員	新里 良章	H16. 4. 1	営農推進課から
病虫害部	研 究 員	舞木 紀玲	H16. 4. 1	新採用
"	研 究 員	安谷屋 健	H16. 4. 1	南部農業改良普及センターから
名護支場	支 場 長	外間 数男	H16. 4. 1	農業試験場園芸支場から
"	主 査	西表 道枝	H16. 4. 1	農業大学校から
"	室 長	出花 幸之介	H16. 4. 1	独立行政法人農業生物資源研究所から
"	研 究 員	平松 紀士	H16. 4. 1	糖業農産課から
"	室 長	照屋 寛由	H16. 4. 1	農業試験場園芸支場から
"	研 究 員	松村 まさと	H16. 4. 1	中部農業改良普及センターから
"	農 業 技 術 補 佐 員	玉城 照夫	H16. 4. 1	乳用牛育成センターから
園芸支場	支 場 長	高江洲 賢文	H16. 4. 1	農業試験場名護支場から
"	室 長	川上 光男	H16. 4. 1	中部農業改良普及センターから
"	室 長	吉武 均	H16. 4. 1	糖業農産課から
"	研 究 員	玉木 力	H16. 4. 1	園芸振興課から
"	研 究 員	岸田 光史	H16. 4. 1	農業試験場本場から
"	研 究 員	大見 のり子	H16. 4. 1	園芸振興課から
"	農 業 技 術 補 佐 員	比嘉 勝彦	H16. 4. 1	中部種畜育成センターから
"	農 業 技 術 補 佐 員	又吉 博樹	H16. 4. 1	畜産試験場から
"	農 業 技 術 補 佐 員	仲村渠 稔	H16. 4. 1	新採用

3 転入・採用

<<平成16年度>>

所 属	職 名	氏 名	発令年月日	備 考
宮古支場	支 場 長	大城 正市	H16. 4. 1	営農推進課から
〃	主 査	國吉 弥生	H16. 4. 1	総合精神保健福祉センターから
〃	研 究 主 幹 兼 室 長	上原 数見	H16. 4. 1	農業試験場本場から
〃	室 長	砂川 喜信	H16. 4. 1	農業試験場八重山支場から
八重山支場	支 場 長	比嘉 正和	H16. 4. 1	農業試験場本場から
〃	主 幹 兼 課 長	喜友名 盛允	H16. 4. 1	八重山病院から
〃	研 究 員	長堂 嘉孝	H16. 4. 1	農業試験場名護支場から

4 昇 任

<<平成16年度>>

氏 名	所 属	旧 職 名	新 職 名	発令年月日
高江洲 賢文	園 芸 支 場	名護支場畑作研究室研究主幹兼室長	園 芸 支 場 長	H16. 4. 1
上原 数見	宮 古 支 場	農 業 機 械 研 究 室 長	作物研究室研究主幹兼室長	H16. 4. 1

VI 職員名簿

<<平成16年度>>

平成17年3月31日現在

場 次	長 長	垣花廣幸 喜納景秀
--------	--------	--------------

企画管理部	
部長	安田慶次
主幹兼庶務課長	福里則雄
主任	松井光子
主任	赤嶺尚子
主任	亀谷耕
主任	今村忠勝
主任	小禄博昭
主任	嵩原亜弓
主任	宮城徳道
主任	屋良利次
主任	河野伸二
主任	浦崎直也
主任	上原司
作物部	
部長	森田孟治
主任	宮城克浩
主任	嘉数耕哉
主任	謝花治
主任	崎山澄寿
主任	西表敏克
主任	宮国正
主任	渡久山盛之
主任	前田昌哉
主任	喜納兼二
主任	比屋根真一
主任	瑞慶覧みき
主任	伊佐真純
主任	仲里富雄
主任	友寄隆仙
経営機械部	
部長	池宮秀和
主任	竹ノ内昭一
主任	井村裕一
主任	津波優子
主任	赤池徹章
主任	新里良章
主任	玉城鷹
主任	知念潤

病虫害部	
部長	金城美恵子
主任	新垣則雄
主任	永山敦士
主任	舞木紀玲
主任	久場洋之
主任	松山隆志
主任	大野彩
主任	高江洲和子
主任	安谷屋健
主任	那須奏美
主任	大城篤
主任	上原美歌
主任	谷口昌弘
主任	河村太
主任	山口悟
主任	大石毅
主任	山田義智
化学部	
部長	國吉清
主任	比嘉明美
主任	真境名元次
主任	吉田晃一
主任	亀谷茂
主任	儀間靖
主任	宮丸直子
主任	與那嶺介功
主任	與儀健一
主任	広瀬直人
主任	前田剛希

支 場		支 場	
名	護	支	場
支 場	長	外 間 数 男	
主 幹 兼 庶 務 課	長	玉 城 金 由	
主 査		西 表 道 枝	
主 事		三木田 渚	
運 転 士		松 田 孝 弘	
パ イ ン 研 究 室	長	仲宗根 福 則	
研 究 員		竹 内 誠 人	
農 業 技 術 補 佐 員		宜 保 永 堅	
農 業 技 術 補 佐 員		仲 里 孝 直	
果 樹 育 種 研 究 室	長	出 花 幸之介	
主 任 研 究 員		正 田 守 幸	
農 業 技 術 補 佐 員		仲宗根 正 弘	
農 業 技 術 補 佐 員		石 川 功 至	
水 田 作 研 究 室	長	呉 屋 光 一	
研 究 員		田部井 大 介	
研 究 員		大 城 和 久	
農 業 技 術 補 佐 員		照 屋 忠 敏	
農 業 技 術 補 佐 員		上 村 武 士	
果 樹 茶 業 研 究 室	長	玻名城 晋	
主 任 研 究 員		井 上 裕 嗣	
研 究 員		平 松 紀 士	
農 業 技 術 補 佐 員		赤 嶺 伸 一	
農 業 技 術 補 佐 員		金 城 秀 樹	
農 業 技 術 補 佐 員		(欠)	
畑 作 研 究 室	長	照 屋 寛 由	
主 任 研 究 員		伊良波 幸 和	
研 究 員		宮 里 直 哉	
農 業 技 術 補 佐 員		宮 里 政 郎	
農 業 技 術 補 佐 員		仲 村 伸 次	
熱 帯 果 樹 研 究 室	長	松 田 昇	
研 究 員		松 村 まさと	
研 究 員		島 袋 清 香	
農 業 技 術 補 佐 員		玉 城 照 夫	
農 業 技 術 補 佐 員		宮 城 信 哉	

支 場		支 場	
園	芸	支	場
支 場	長	高江洲 賢 文	
主 幹 兼 庶 務 課	長	伊良波 朝 賢	
主 査		下 地 清 子	
野 菜 育 種 研 究 室	長	川 上 光 男	
研 究 員		棚 原 尚 哉	
研 究 員		(欠)	
農 業 技 術 補 佐 員		島 袋 正 晃	
花 き 育 種 研 究 室	長	関 塚 史 朗	
研 究 員		玉 木 力	
農 業 技 術 補 佐 員		比 嘉 勝 彦	
野 菜 研 究 室	長	久 場 峯 子	
主 任 研 究 員		上 地 邦 彦	
研 究 員		岸 田 光 史	
農 業 技 術 補 佐 員		宮 平 守 邦	
農 業 技 術 補 佐 員		玉 城 善 史	
花 き 研 究 室	長	勝 連 盛 憲	
主 任 研 究 員		比 嘉 良 次	
主 任 研 究 員		内 藤 孝	
主 任 研 究 員		宮 城 悦 子	
農 業 技 術 補 佐 員		島 袋 正 明	
農 業 技 術 補 佐 員		仲村渠 稔	
根 茎 作 物 研 究 室	長	吉 武 均	
研 究 員		大 見 のり子	
農 業 技 術 補 佐 員		大 城 徳 夫	
農 業 技 術 補 佐 員		又 吉 博 樹	

宮古支場	
支場長	大城正市
主幹兼庶務課長	上里光良
主査	國吉弥生
園芸研究室長	砂川喜信
研究員	比嘉淳
研究員	澤岷哲也
農業技術補佐員	伊志嶺弘勝
農業技術補佐員	伊山和彦
農業技術補佐員	與座一文
研究主幹兼作物研究室長	上原数見
研究員	大田守也
研究員	太郎良和彦
農業技術補佐員	砂川正幸
農業技術補佐員	上地克美
農業技術補佐員	手登根正
農業技術補佐員	安谷屋贊

八重山支場	
支場長	比嘉正和
主幹兼庶務課長	喜友名盛允
主事	又吉美穂
運転士	崎山寛
園芸研究室長	添盛浩
研究員	玉城盛俊
研究員	長堂嘉孝
農業技術補佐員	宮平米浩
農業技術補佐員	東嘉弥真勇人
農業技術補佐員	喜友名栄輝
作物研究室長	大工政信
研究員	外間康洋
研究員	安仁屋政竜
農業技術補佐員	上地永伯
農業技術補佐員	横目久夫
農業技術補佐員	宮里進
農業技術補佐員	後原勝

VII 平成16年度決算額

1 歳入決算額

(単位：千円)

本・支場 目・節	本 場	名護支場	園芸支場	宮古支場	八重山支場	計
(目) 農林水産業国庫補助金						
研究員特別研修費						
助成試験事業						
農林関係研究機関 施設整備事業費						
(目) 農林水産業委託金						
指定試験事業						
委託試験研究費						
(目) 農林水産使用料						
土地使用料	48,883	2,143,860	60,072	37,533	720	2,291,068
建物使用料	7,376	3,852	18,972			30,200
(目) 不動産売却収入						
土地売却代	1,582,562,079					1,582,562,079
(目) 物品売却収入						
不要品売却代				50,000		50,000
(目) 生産物売却収入						
農林生産物売却代	2,677,252	1,326,636	705,210	1,312,258	603,529	6,624,885
(目) 県預金利子						
(目) 農林水産受託事業収入						
受託試験研究費	24,984,600					24,984,600
試験研究調査受託事業費	34,442,000					34,442,000
(目) 雑 入	796,374	119,218	85,996	7,151	226,711	1,235,450
合 計	1,645,518,564	3,593,566	870,250	1,406,942	830,960	1,652,220,282

2 歳出決算額

(単位：千円)

本・支場 目・節	本 場	名護支場	園芸支場	宮古支場	八重山支場	その他 (普及センター等)	計
(款) 農 林 水 産 業 費							
(項) 農 業 費							
(目) 農 業 試 験 場 費							
職 員 費	8,675	1,493	2,400	23	293		12,884
運 営 費	18,875	9,411	8,652	7,581	7,136		51,655
試 験 研 究 費							
指 定 試 験	12,273	9,937		1,628	3,174		27,012
助 成 試 験	440						440
国 庫 受 託	25,896		8,496				34,392
県 単 試 験	20,029	11,897	13,850	8,607	7,330		61,713
団 体 受 託	39,489	10,462	6,444	2,764	268		59,427
環 境 保 全 型	30,121	1,700	1,109				32,930
農 産 物 加 工	4,560						4,560
パパイア特産化 施設備品整備事業費	5,445	480			480		6,405
補 助	22,018	14,175		12,590	2,751		51,534
単 独	70,450	9,651		1,910	1,218		83,229
農業研究センター整備事業費	45,553		3,865				49,418
(目) 農 業 総 務 費	3,629	2,055	193	706	2,835		9,418
(目) 農 業 改 良 普 及 費	1,600	100	63		46		1,809
(目) 農 業 振 興 費	2,800	200	125		2,234		5,359
(目) 農 作 物 対 策 費	1,195	2,195	2,485		346		6,221
(目) 肥 料 対 策 費	10,599		703	32	4,115		15,449
(目) 植 物 防 疫 費	47,024	3,750	3,797	6,166	3,326		64,063
(目) 特 産 振 興 費	1,081	7,276		570	715		9,642
(目) そ の 他	200						200
(款) 総 務 費							
(項) 企 画 費							
(目) 計 画 調 査 費	229						229
(目) そ の 他	449						449
合 計	372,630	84,782	52,182	42,577	36,267	0	588,438

Ⅷ 研 修

1 職員の国内研修派遣

<<平成16年度>>

所 属	職	氏 名	派遣先機関名	目 的	期 間	備 考
経営機械部	室 長	赤地 徹	食品総合研究所	近赤外分光分析法に関する研修	H16.9.30～ 10.1	糖業振興協会派遣
化学部	研 究 員	宮丸 直子	近畿中国四国農業研究センター	土壌細菌群集多様性解析法の技術習得	H16.6.9～ 8.9	
名護支場	研 究 員	竹内 誠人	食品総合研	食品総合研修	H16.3.17～ 3.18	

2 講師招聘

所 属	氏 名	指 導 内 容	期 間	備 考
三菱ケルファーマ株式会社バクテリヤ医薬研究所	大井英之	バイオ医薬品の現状と生産系の今後の展開	H17.3.10	新政策・新技術導入促進事業
株式会社先端医学生物科学研究所	橋本尚子	遺伝子組換え農作物の現状と植物バイオテクノロジーの今後の展開	H17.3.10	
近畿中国四国農業研究センター	堀兼 明	土壌微生物の視点からの新たな土壌診断の展望	H17.3.10	
近畿中国四国農業研究センター	須賀 有子	DNAを用いた土壌細菌群集構造の解析手法と有機物等によるその変動	H17.3.10	
農業環境技術研究所	星野(高田)裕子	薬剤処理が土壌細菌および糸状菌群集構造に及ぼす影響	H17.3.10	

3 流動研究員の受入れ

所 属	職	氏 名	内 容	期 間	備 考
独立行政法人農業技術研究機構九州沖縄農業研究センター	総合研究部情報解析研究室長	相原 貴之	沖縄県南部地域における野菜作経営の堆肥ニーズの把握	H15.6.2.～ 11. H15.7.6.～ 18. H15.9.3.～ 12.	

4 研修受入れ

<<平成16年度>>

所 属 ・ 職	氏 名	受入部・支場	目 的	受入期間	備 考
琉球大学農学部生物生産学科学生	伊集和康 鈴木裕子 高良綾乃 瀬底奈々恵	病 虫 部	現業実習	H16.9.13～ 9.24	
鹿児島連合大学連合農学研究科	金城和俊	化 学 部	土壌調査研修	H16.7.1～ 11.30	
浦添工業高校		化 学 部	職場体験実習	H16.7.12～ 7.14	
北部農林高等学校	仲井真栄志 太田 翔太	名 護 支 場	職場体験実習	H16.10.6～ 10.8	
北部農林高等学校	3名	名 護 支 場	職場体験実習	H16.10.6～ 10.8	
沖縄国際大学 商学科	田伏 裕	園 芸 支 場	職場実習	H16.8.2～ 8.23	
琉球大学 農学部	知花 倫子	園 芸 支 場	現業実習	H16.9.6～ 9.17	

4 研修受入れ

<<平成16年度>>

所 属 ・ 職	氏 名	受入部・支場	目 的	受入期間	備 考
鹿児島県徳之島農業改良普及センター・技術主査	玉利 光男	園 芸 支 場	菊を主とした花き新品種・普及に関する研究	H16. 10. 12～ 12. 10	
南部洋ワゴ部会	9名	園 芸 支 場	洋ワゴのワゴ苗導入後の管理法の技術習	H16. 10. 28	
JICA研修	12名	園 芸 支 場	亜熱帯園芸作物栽培	H16. 11. 2	
ベトナム 農業省	バンダボン・アヌン	園 芸 支 場	野菜育種の手法習得	H16. 12. 17～ 12. 28	
ベトナム 農業省	バンダボン・アヌン	園 芸 支 場	野菜栽培全般	H16. 12. 17～ H17. 1. 7	
長野県農業試験場・研究員	井上・大井	園 芸 支 場	暖地ワゴパカスの栽培	H17. 3. 8	
専修学校（サイ・テカ・カレッジ）	4名	園 芸 支 場	職場体験実習	H17. 3. 14～ 3. 25	
八重山支庁	15名	八 重 山 支 場	新人研修	H16. 6. 24	
石垣市教育委員会	20名	八 重 山 支 場	親子農業体験	H16. 7. 23	
東京農業大学宮古農場	6名	八 重 山 支 場	栽培研修	H16. 2. 9	
高知大学	10名	八 重 山 支 場	視察研修	H16. 2. 23	

IX 海外視察研修・講演

<<平成16年度>>

所 属	職・氏名	派遣先	派 遣 目 的	期 間	派遣機関
企 画 管 理 部	研究員 浦崎 直也	サンディエゴ (米国)	遺伝子組み換え技術情報収集	H17. 1. 14～ H17. 1. 21	Plant and Animal Genome conference
作 物 部	研究員 謝花 治	アメリカ・フロリダ	米国の最先端の耐病性品種育成手法習得のための技術研修	H16. 11. 1～ H17. 4. 30	沖縄県
病 虫 部	室長 河野 伸二	ベトナム会社 主義共和国	International Workshop on Sustainable Banana Production through the Use of Healthy Seedlings	H16. 10. 4～ 10. 8	FFTC/ASPAC
園 芸 支 場	室長 吉武 均	台湾	中琉農林水産業交流会議	H16. 11. 16～ 11. 19	
八 重 山 支 場	主任研究員 玉城 盛俊	台湾	バナナ栽培状況の講習および視察	H16. 11. 16～ 11. 21	沖縄県
八 重 山 支 場	研究員 長堂 嘉孝	インドネシア	新熱帯果樹の探索	H17. 1. 13～ 1. 21	沖縄県

X 会 議 ・ 行 事

1 場主催の会議・行事

<<平成16年度>>

開催年月日	会 議 ・ 行 事 名	場 所
H16. 7. 1	病虫部平成15年度成果発表会	本場
H16. 6. 11	農研センターほ場実施計画説明会	農試図書館2階
H16. 7. 2	化学部成績検討会	農試図書館2階
H16. 7. 23	北部PT成績検討会	名護支場
H17. 3. 10	農業試験場センター「土壌微生物から何が見えるか？」	農試図書館2階
H16. 6. 15	H15水田作関係試験成績検討会	名護支場
H16. 6. 17～6. 18	果樹担当者会議	八重山支場
H16. 7. 1～7. 2	場内試験成績検討会	名護支場
H16. 12. 16～12. 17	平成16年度(後期)果樹関係成績検討会	名護支場
H16. 4. 15	ミョウガ現地検討会議	園芸支場
H16. 4. 16	エビデンドラム育成系統公開検討会	園芸支場
H16. 5. 27	イチゴ現地検討会	園芸支場
H16. 6. 15	キク育成系総括検討会	園芸支場
H16. 6. 24	ミョウガ苗調整会議	西原町・国頭村
H16. 7. 13	ミョウガ現地検討会議	西原町他
H16. 8. 10	夏秋ギク品種選定検討会	園芸支場
H16. 7. 8～7. 9	園芸支場成績検討会	園芸支場
H16. 8. 10	夏秋ギク品種選定検討会	園芸支場
H16. 8. 18	16年度キク現地試験設計会議	園芸支場
H16. 8. 27	ミョウガ栽培講習会	西原町
H16. 9. 2	イチゴ現地検討会	宜野座村他
H16. 10. 28～11. 15	デンファレ育成系統公開検討会	園芸支場
H16. 12. 3	キク育成系統年未出荷型検討会	園芸支場
H17. 3. 9	小ギク育成系統彼岸出荷型検討会	園芸支場
H17. 3. 15～3. 18	スプレーギク育成系統彼岸出荷型検討会	園芸支場
H17. 3. 31	ミョウガ産地協議会	西原町
H16. 9. 9	農業試験場宮古支場成果発表会	宮古支庁大講堂
H16. 11. 13	農林水産フェア、農業試験場宮古支場	宮古農業改良普及センター
H16. 7. 2	成績検討会	八重山支場
H16. 11. 12	試験成果発表会	八重山支庁大会議室

2 他の機関による一般的な会議・行事

対 応 部 所	開催年月日	会 議 ・ 行 事 名	場 所
作 物 部	H16. 7. 14～7. 17	九州沖縄農業研究センター 種子島試験地 成績の設計検討会出席の為	種子島
	H16. 7. 14～7. 15	さとうきび種苗対策連絡会議	東村
	H16. 7. 27～7. 30	鹿児島県さとうきび試験研究成績検討会	鹿児島市
	H16. 8. 2～8. 3	平成16年農水省委託プロジェクト研究4系現地研究会	種子島
	H16. 9. 9	さとうきび育種担当者会議・第4回サトウキビ研究会	那覇市
	H16. 9. 10	第31回サトウキビ試験成績発表会	那覇市
	H16. 9. 15	第4回さとうきび利用加工研究会	種子島
	H16. 9. 16～9. 17	飼料キビ開発推進連絡会議	徳之島
	H16. 10. 27	第4回さとうきび研究会出席の為	那覇市
	H16. 11. 25～11. 26	第57回さとうきび育種委員会	名護市
	H16. 12. 3	第1回沖縄県さとうきび優良事例調査委員会	那覇市
	H16. 12. 16	さとうきび種苗対策連絡会議	東村
	H17. 3. 4	第58回さとうきび育種委員会	那覇市
	H17. 3. 14	第3回沖縄県さとうきび優良事例調査委員会	那覇市
経 営 機 械 部	H16. 9. 14	平成16年度宮古地区農業経営構造対策研究会	宮古支庁
	H16. 4. 9	サトウキビ品質測定低コスト化打ち合わせ	糖業振興協会
	H16. 4. 16	職務発明審査会	本庁
	H16. 4. 26	農業用廃プラ処理施設改善打ち合わせ	本庁
	H16. 4. 26	サトウキビ品質測定低コスト化委員会	糖業振興協会
	H16. 5. 11	サトウキビ品質測定低コスト化検討会	琉球大学
	H16. 5. 12	農業機械担当者会議	本場
	H16. 5. 13	沖縄農業研究会幹事会	琉球大学
	H16. 5. 28	サトウキビ小型収穫機調査報告会	本庁
	H16. 5. 30	NPOバイオマス利用研究センター設立総会	琉球大学
	H16. 6. 2	品質測定低コスト化事業実験計画検討会	琉球大学
	H16. 6. 17	沖縄産学官応募ヒアリング	産業開発公社
	H16. 6. 17	沖縄県農業機械士協議会総会	農業試験場
	H16. 7. 7	サトウキビ小型収穫機打ち合わせ	本庁
	H16. 7. 15	八重山地区トラクタ耕競技大会	石垣市
	H16. 7. 22	沖縄農業研究会評議員会	本場
	H16. 8. 4	沖縄県トラクタ耕競技大会運営会議	宜野座村
	H16. 8. 6	沖縄農業研究会発表会	本場
	H16. 8. 12	農村婦人農作業安全講習会	北部農改セ
	H16. 8. 23	沖縄県トラクタ耕競技大会運営会議	宜野座村
	H16. 8. 24	AET事業導入調整会議	JA中部営農セ
	H16. 8. 30	サトウキビ品質測定低コスト化WT会議	琉球大学
	H16. 9. 3	沖縄県トラクタ耕競技大会	宜野座村
	H16. 9. 10	サトウキビ品質測定低コスト化委員会	メルパルク
	H16. 9. 10	サトウキビ試験研究発表会	メルパルク
	H16. 9. 10	JSCT日本甘蔗糖技術者会議総会	メルパルク
	H16. 10. 20	作物学会バイオマスシンポジウム	宜野湾市
	H16. 11. 2	農業機械銀行管理者研修	本庁
	H16. 12. 8	サトウキビ収穫機械検討委員会	本庁
	H16. 12. 18	サトウキビ品質測定低コスト化検討会	琉球大学
	H16. 12. 27	糖振協新規事業検討会	琉球大学
	H17. 1. 20	農業機械技能検定委員会	農業試験場
	H17. 1. 25	沖縄産学官調整会議	産業開発公社
	H17. 1. 31	農業機械・土木成績検討会	筑後市
	H17. 2. 2	野菜花き推進部会	久留米市
	H17. 2. 4	畑作推進部会	熊本県
	H17. 2. 9	沖縄産学官事業説明会	産業開発公社
	H17. 2. 16	サトウキビ品質取引測定法検討会	本庁
	H17. 2. 16	沖縄県農業機械化推進協議会	本庁
	H17. 2. 24	品質測定低コスト化事業成果検討会	琉球大学
	H17. 3. 2	AETハウス検討会	本庁
H17. 3. 10	生研センター研究報告会	さいたま市	
H17. 3. 11	全国農業機械開発改良打合会議	さいたま市	
H17. 3. 24	サトウキビ品質測定低コスト化WT会議	琉球大学	
H17. 3. 25	サトウキビ品質測定低コスト化委員会	産業支援セ	

2 他の機関による一般的な会議・行事

対 応 部 所	開催年月日	会 議 ・ 行 事 名	場 所
病 虫 部	H16. 4. 28	平成16年度第一回那覇地区植防担当者会議	本場
	H16. 5. 11	カンキツグリーンング病防除南部支部会議	普及センター
	H16. 5. 12	カンキツグリーンング病防除八重山支部会議	普及センター
	H16. 5. 12	沖縄県植物防疫協会調査研究委員会	農業試験場
	H16. 5. 13	カンキツグリーンング病防除宮古支部会議	普及センター
	H16. 5. 15	カンキツグリーンング病防除中部支部会議	普及センター
	H16. 5. 16	カンキツグリーンング病防除北部支部会議	普及センター
	H16. 6. 29	沖縄県植物防疫協会総会	那覇市
	H16. 8. 11	さとうきび黒穂病対策会議	本場
	H16. 10. 15	沖縄県植物防疫協会調査研究委員会	本場
	H17. 2. 4	カンキツ防除暦会議	名護支場
	H17. 3. 10	マイナー作物薬効・薬害試験成績検討会 沖縄県植物防疫協会調査研究委員会	本場 本場
	化 学 部	H16. 4. 23	平成16年度地域農業確立総合研究検討会
H16. 5. 13		土壌肥料担当者会議	農業試験場(図書館)
H16. 6. 17		平成16年度第1回赤土流出防止対策営農連絡協議会幹事会	県庁
H16. 10. 5		土壌肥料研究会	鹿児島県
H16. 10. 7		施防協	那覇市
H16. 10. 26		平成16年度地域農業確立総合研究検討会	那覇市
H16. 12. 2		再生水利用検討委員会	豊見城村
H16. 12. 16		平成16年度地域農業確立総合研究成績検討会	那覇市
H17. 3. 2		再生水利用検討委員会	豊見城村
H17. 3. 16～3. 17		平成16年度地域農業確立総合研究現地推進検討会	糸満市
H17. 3. 24		石垣・西表カボチャ現地検討会	石垣島
H17. 3. 28	平成16年度第2回赤土流出防止対策営農連絡協議会幹事会	県庁	
名 護 支 場	H16. 4. 14	トビ [®] カルフрут [®] 支援事業調整会議	南風原町
	H16. 5. 31	マイ [®] 作物農薬登録調整会議	本庁
	H16. 7. 8	羽地大川地区営農推進実施計画	名護市
	H16. 7. 14	第2回やんばる美ら島マンゴ [®] -コンテスト審査	北部市町村
	H16. 8. 6	沖縄農業研究会	本庁
	H16. 8. 17	羽地大川地区営農推進実施計画	名護市
	H16. 8. 11～9. 27	マンゴ [®] -炭そ病対策会議	本庁
	H16. 9. 9	園芸学会調整会議	西原町
	H16. 9. 22	マンゴ [®] -構造改善経営対策WT会議	国頭村
	H16. 10. 8	いぐさ産地協議会	中部農改普及セ
	H16. 10. 22	国頭郡農業共済損害評価会	名護市
	H16. 11. 2	羽地大川地区環境保全型営農推進部会	名護市
	H16. 11. 17	タイ軟腐症防除対策会議	宜野湾市
	H16. 12. 1	羽地大川地区環境保全型営農推進部会	名護市
	H16. 12. 10	農業共済損害評価会	名護市
	H17. 3. 23	いぐさ産地協議会	中部農改普及セ
	H16. 12. 14	第1回北部マンゴ [®] -品質向上講演会	名護市
	H16. 12. 21	第1回南部マンゴ [®] -品質向上講演会	南風原町
	H17. 1. 13～1. 24	トビ [®] カ [®] おきなわフルツラント [®] 支援事業策果樹探索調査	イト [®] ネア
	H17. 2. 17～2. 23	トビ [®] カ [®] おきなわフルツラント [®] 支援事業策果樹探索調査	ベ [®] トナム
H17. 2. 18	羽地大川地区環境保全型営農推進部会	名護市	
H17. 2. 25	沖縄特研北部PT検討会	名護支場	
H17. 3. 5～3. 13	トビ [®] カ [®] おきなわフルツラント [®] 支援事業策果樹探索調査	イト [®] ネア	
園 芸 支 場	H16. 4. 15	シヨカ [®] 現地検討会議	園芸支場
	H16. 4. 23	地域総合研究場内調整会議	本場
	H16. 4. 28	平成16年度新規課題設計検討会	本場
	H16. 5. 7	高度化事業調整会議	本場
	H16. 5. 17	一元レナス出荷反省会	JA糸満
	H16. 5. 17	中部地区野菜振興推進協議会総会	沖縄市
	H16. 5. 20	花きWT会議	園芸支場
	H16. 6. 17	高度化事業調整会議	園芸支場
	H16. 6. 24	シヨカ [®] 苗調整会議	西原町・国頭村
	H16. 6. 29	特別栽培農産物表示カ [®] イト [®] ライン策定調整会議	南部農改センター
	H16. 6. 30	高度化事業調整会議	園芸支場
	H16. 7. 8～7. 9	園芸支場成績検討会	園芸支場

2 他の機関による一般的な会議・行事

対 応 部 所	開催年月日	会 議 ・ 行 事 名	場 所
園 芸 支 場	H16. 7. 13	高度化事業調整会議	園芸支場
	H16. 7. 13	ミョウガ現地検討会議	西原町他
	H16. 7. 16	地域総合研究場内調整会議	本場
	H16. 7. 20	高度化事業担当者会議	総合事務局
	H16. 7. 22	高度化事業検討会	総合事務局
	H16. 8. 17	野菜ワキングチーム会議及びミョウガ検討会	本庁
	H16. 8. 24～8. 25	プラント日本短節間ホクチヤ育成チームエネット会議	北海道
	H16. 8. 27	ミョウガ栽培講習会	西原町
	H16. 9. 27	特別栽培農産物表示ガイドライン策定調整会議	南部農改センター
	H16. 10. 7	施肥防除協議会総会	JA豊見城
	H16. 10. 29	野菜ワキングチーム会議	本場
	H16. 11. 12	トルコギョウリ栽培検討会	園芸支場他
	H16. 11. 24	花きWT会議	園芸支場
	H16. 11. 25～11. 26	野菜担当者現地検討会	佐賀県
	H16. 12. 2	ホクチヤ産地検討会議	JA南風原
	H16. 12. 2～12. 3	いも類研究会（第18回）	熊本県農業研究センター
	H16. 12. 3	地域総合研究成績・設計検討会調整会議	本場
	H16. 12. 9	キョウ成系統現地検討会（JAおきなわ）	東風平・沖繩市
	H16. 12. 16	地域総合研究成績・設計検討会	本場
	H16. 12. 22	野菜ワキングチーム会議	宮古
	H17. 1. 18	花きWT会議	園芸支場
	H17. 1. 27	キョウ成系統現地検討会（JAおきなわ）	東風平
	H17. 1. 28	高度化事業・夏秋キョウ品種選定試験成果検討会	園芸支場
	H17. 2. 1～2. 3	九州沖縄農業試験研究推進会議野菜・花き推進部会・推進会議および成績設計検討会	久留米市
	H17. 2. 2～2. 4	九州沖縄農業試験研究推進会議成績設計検討会および畑作推進部会	熊本県
	H17. 2. 9～2. 10	プラント日本推進会議	三重県
	H17. 2. 11～2. 13	沖縄県農林水産フェア	宜野湾市
	H17. 3. 23	野菜ワキングチーム会議及び現地検討会	伊江島
	H17. 3. 29	夏場野菜供給対策検討委員会	総合事務局
	H17. 3. 31	ミョウガ産地協議会	西原町
	宮 古 支 場	H16. 4. 10	トウガンの日キャンペーン
H16. 4. 14		創意工夫功労賞表彰式	沖縄県庁
H16. 4. 20		ゴーヤー・インゲン産地協議会	城辺町
H16. 5. 8		ゴーヤーキャンペーン	JA宮古本部
H16. 5. 18		平良市マンゴ-産地協議会	平良市
H16. 5. 26		トウガン産地協議会	JA下地
H16. 5. 28		パナ協議会	城辺町
H16. 6. 3		宮古普及センター推進会議	森林組合構堂
H16. 6. 12		パオリアル宮古島ソボジウム	平良市
H16. 6. 22		宮古地区病害虫対策協議会	城辺町
H16. 6. 22		宮古地区農漁村生活研究会50周年記念式典	平良市
H16. 6. 30		宮古の土壌特性と圃場整備研修会	宮古支庁
H16. 6. 30		上野村緑肥審査会	上野村
H16. 7. 9		トウガン出荷報告会	JA宮古本部
H16. 7. 15	マンゴ-コンテスト	JA宮古本部	
宮 古 支 場	H16. 7. 23	ホクチヤ部会総会	JA宮古本部
	H16. 8. 20	トウガン産地協議会	JA下地
	H16. 10. 8	亜熱帯緑化技術発表会	本部町
	H16. 11. 1	宮古の農林水産フェア	上野村
	H16. 12. 8	ゴーヤー・インゲン産地協議会	城辺町
	H17. 1. 13	第1回マンゴ-品質向上講習会	宮古支庁大構堂
	H17. 1. 24	トウガン産地協議会	JA下地
	H17. 2. 18	平良市マンゴ-産地協議会	平良市
	H17. 3. 9	宮古地区病害虫対策協議会	城辺町

2 他の機関による一般的な会議・行事

対 応 部 所	開催年月日	会 議 ・ 行 事 名	場 所
八 重 山 支 場	H16. 4. 21	轟川流域赤土対策調整会議	石垣市
	H16. 4. 28	サトウキビ側枝苗調整会議	那覇市
	H16. 5. 13	八重山支庁出先機関長会議	八重山支庁
	H16. 5. 13	青果物輸送対策会議	八重山支庁
	H16. 5. 15	与那国町サトウキビの日	与那国町
	H16. 5. 18	JAおきなわ大浜地区水稲生産部会通常総会	石垣市
	H16. 5. 18	轟川流域赤土対策営農マニュアル検討委員会	石垣市
	H16. 5. 21	JAおきなわ石垣地区水稲生産部会現地検討会	石垣市
	H16. 5. 24	八重山地区機械士協議会定期総会	石垣市
	H16. 5. 24	JAおきなわ大浜地区水稲生産部会現地検討会	石垣市
	H16. 5. 25	八重山群農業共済組合通常総代会	石垣市
	H16. 5. 25	平成16年度農業改良普及推進会議	石垣市
	H16. 5. 26	JAおきなわ石垣地区水稲生産部会現地検討会	石垣市
	H16. 6. 2	JAおきなわ竹富町地区水稲生産部会通常総会	竹富町
	H16. 6. 9	土壌保全の日現地検討会	石垣市
	H16. 6. 17	農薬危害防止講習会	石垣市
	H16. 6. 17	水稲世代促進栽培調整会議	石垣市
	H16. 7. 9	八重山のパン祭り	離島棧橋
	H16. 7. 13	サトウキビ新種苗専門部会	平良市
	H16. 7. 14	八重山地区機械士協議会トラクター耕大会	石垣市
	H16. 7. 21	水稲新品種増殖調整会議	石垣市
	H16. 7. 23	石垣市親子ふれ合い体験	支場・石垣市
	H16. 8. 5	八重山地区糖業技術者研究会幹事会	石垣市
	H16. 8. 6	沖縄農業研究会発表会	那覇市
	H16. 8. 9	ミバエ等緊急発生対策会議	八重山支庁
	H16. 8. 10	轟川流域赤土対策営農分科会	八重山支庁
	H16. 8. 20	八重山地区糖業技術者研究会定期総会	JAやえやま
	H16. 8. 25	八重山地域農業推進会議	八重山支庁
	H16. 9. 1	轟川流域赤土対策営農分科会	八重山支庁
	H16. 9. 6	石垣市赤土等流出防止営農対策地域協議会	石垣市
	H16. 9. 6	さとうきび生産法人連絡協議会八重山支部定期総会	石垣市
	H16. 9. 7	八重山地域農業推進会議	八重山支庁
	H16. 9. 7	園芸振興協議会総会	八重山支庁
	H16. 9. 10	サトウキビ試験成績発表会	那覇市
	H16. 9. 15	サトウキビ利用加工研究会	種子島
	H16. 9. 16	飼料用サトウキビ連絡協議会	鹿児島県
	H16. 9. 16	八重山の産業まつり実行委員会	石垣市
	H16. 9. 17	八重山地域農業推進会議定期総会	石垣市
	H16. 9. 30	パパイヤシンポジウム	八重山支庁
	H16. 9. 30	パパイヤ特許取得シンポジウム	大川公民館
	H16. 10. 1	八重山の産業まつり農林水産部会	石垣市
H16. 10. 2	サトウキビ奨励品種決定立毛審査	石垣市	
H16. 10. 7	水稲新品種増殖栽培収穫調整会議	石垣市	
H16. 10. 7	気象講演会	石垣市	
H16. 10. 14	轟川流域赤土対策検討委員会幹事会	石垣市	
H16. 10. 15	八重山の産業まつり表彰選定委員会	石垣市	
H16. 10. 20	日本作物学会公開シンポジウム	宜野湾市	
H16. 10. 27	パインセミナー	八重山普及センター	
H16. 10. 29	轟川流域赤土対策検討委員会	石垣市	
H16. 11. 2	八重山地区糖業技術者研究会現地検討会	石垣市	

2 他の機関による一般的な会議・行事

対 応 部 所	開催年月日	会 議 ・ 行 事 名	場 所
八 重 山 支 場	H16.11.6~11.7	八重山の産業祭り	市民会館
	H16.11.11	轟川流域赤土対策営農分科会	石垣市
	H16.11.14	大浜公民館産業共進会	大浜公民館
	H16.11.18	防風林の日推進協議会	八重山支庁
	H16.12.2	防風林の日	宮良川土地改良区
	H16.12.15	さとうきび優良事例調査委員会八重山地区調整会議	石垣市
	H16.12.17	さとうきび新種苗連絡会議	那覇市
	H16.12.20	キビ生産振興協議会	八重山支庁
	H17.1.24	さとうきび全茎プランター実演検討会	石垣市
	H17.1.28	八重山地区糖業技術者研究会幹事会	石垣市
	H17.1.28	轟川流域赤土対策営農分科会	石垣市
	H17.1.28	マンゴー栽培講習会	八重山普及センター
	H17.1.30	九州沖縄農業試験研究推進会議(水稲技術部会)	福島県
	H17.1.31	さとうきび優良事例調査委員会	那覇市
	H17.1.31	農作物損害評価委員会(水稲)	石垣市
	H17.1.31	マンゴー栽培講習会	西表島
	H17.2.3	九州沖縄農業試験研究推進会議(特続的畑作分科会)	熊本県
	H17.2.8	さとうきび優良事例調査委員会八重山地区全刈調整会議	石垣市
	H17.2.9	産学官共同研究公募説明会	那覇市
	H17.2.15	轟川流域赤土対策検討委員会幹事会	石垣市
	H17.2.15	さとうきび優良事例調査委員会八重山地区全刈審査	石垣市
	H17.3.3	轟川流域赤土対策委員会	大浜公民館
	H17.3.7	水稲「ひとめぼれ」栽培ごよみ検討会	石垣市
	H17.3.11	国際シンポジウム	八重山支庁
	H17.3.14	さとうきび優良事例調査委員会	那覇市
	H17.3.15	さとうきび新種苗連絡会議	那覇市
	H17.3.22	さとうきび改良型全茎プランター実演検討会	石垣市
	H17.3.22	さとうきび生産法人連絡協議会八重山支部現地検討会	竹富町
	H17.3.22	赤土流出対策意見交換会	石垣市
	H17.3.24	パッション研究会報告	八重山普及センター

3 専門別会議

(1) 水田・畑作部門

<<平成16年度>>

開催年月日	会 議 ・ 行 事 名	対応部所	場 所
H17.2.2~2.3	九州・沖縄試験成績検討会及び畑作推進部会	作物部	熊本県
H17.1.31~2.1	九州地域農業試験研究推進会議 水稲技術検討会	名護支場	福岡県
H16.12.2~2.3	いも類研究会(第18回)	園芸支場	熊本県農業研究センター
H17.2.2~2.4	九州沖縄農業試験研究推進会議成績設計検討会および畑作推進部会		
H16.4.28	沖縄県さとうきび競作会表彰式	宮古支場	沖縄本島
H16.7.2	宮古地区さとうきび糖業振興会定期総会		平良市
H16.7.26	さとうきび技術委員会		平良市
H16.9.14	サトウキビ利用加工研究会		種子島
H16.9.15	飼料キビ研究会		徳之島
H16.10.22	作物学会九州支部会		那覇市
H16.11.25	秋のさとうきび育種委員会		名護支場
H17.1.17	さとうきび技術委員会		平良市
H17.3.3	春のさとうきび育種委員会		本場
H17.3.29	さとうきび技術委員会		平良市

(2) 園芸部門

開催年月日	会 議 ・ 行 事 名	対応部所	場 所
H16.5.13	八重山マンゴー・パイナップル輸送対策ワーキングチーム会議	化学部	八重山普及センター
H16.6.18	第3回農産物流対策検討会		本庁
H16.6.29	第1回ノンソリン新製品開発検討委員会		本庁
H16.7.26	農産物物流対策検討会		県中央卸売市場
H16.8.3	「独自の醗酵技術を駆使し抗炎症(抗アレルギー)作用を強化させた醗酵カカオ製造技術の実証検討」第1回検討委員会		トピカルセンター
H16.8.12	マンゴー炭そ病現場状況検討会		中部普及センター
H16.9.15	第4回さとうきび利用加工研究会		種子島
H16.10.14	第1回さとうきび総合利用製品開発実証事業推進検討委員会		栗国村
H16.12.2	地域新生コンソーシアム研究開発事業第1回研究開発委員会		TTC

(2) 園芸部門

開催年月日	会 議 ・ 行 事 名	対応部所	場 所
H16. 12. 22	第4回野菜リーディングチーム会議		本場
H17. 1. 19	沖縄産学官連携「技術成果発表会」		産業支援センター
H17. 1. 20	第1回伝説的農産物振興戦略検討委員会		ロジールホテル
H17. 2. 8	ブランド・ニホン系推進会議		宮崎氏
H17. 3. 2	地域新生コンソーシアム研究開発事業第2回研究開発委員会		T T C
H17. 3. 8	第2回農業関連産業部会		本場
H17. 3. 8	第2回さとうきび総合利用製品開発実証事業推進検討委員会		本庁
H17. 3. 16	ニンジン新製品開発検討委員会		本庁
H17. 3. 7	「独自の醗酵技術を駆使し抗炎症(抗アレルギー)作用を強化させた醗酵ニガナ製造技術の実証検討」第2回検討委員会		トビエカルテックセンター
H17. 3. 23	第2回伝説的農産物振興戦略検討委員会		ロジールホテル
H16. 4. 27	北部地区果樹担当者会議	名 護 支 場	名護支場
H16. 5. 12	北部地区農業青年バインアップル経営研究会		名護支場
H16. 6. 1	バインアップル需給安定推進専門委員会		那覇市
H16. 6. 7	北部地区バイン生産振興協議会委員会		名護市
H16. 6. 14	バインアップル需給安定推進専門委員会		名護市
H16. 6. 29	バインアップル需給安定推進専門委員会		名護市
H16. 7. 7	バイン植付機実演会		名護支場
H16. 7. 12	バインアップル収穫学習体験		東村
H16. 7. 29～7. 30	バッシュンフルーツ高度化事業検討会		鹿兒島県
H16. 8. 3	バインアップルの農薬に関する調整会議		那覇市
H16. 9. 15～9. 16	沖縄県試験研究推進会議内部評価専門部会		那覇市
H16. 11. 4	バインアップル生産振興対策検討委員会		名護市
H16. 11. 10	バインアップル生産振興対策会議		名護市
H16. 11. 29	バインアップル栽培管理改善検討委員会		名護市
H16. 11. 30	バインアップル産地システム化推進協議会		金武町
H16. 12. 16	北部地区バイン生産振興検討委員会		名護市
H16. 12. 17	生果用バインアップルの生産振興に関する検討会		名護支場
H16. 12. 21	バインアップル生産振興対策会議		名護市
H17. 1. 13	バインアップル需給安定推進専門委員会		那覇市
H17. 1. 31	九州沖縄農業試験研究推進会議		長崎県
H17. 2. 1	北部地区バインアップル生産部会総会		名護市
H17. 3. 2	超省力園芸評価会議		つくば市
H17. 3. 18	バインアップルの種苗に関する検討会		名護市
H17. 3. 30	バインアップル栽培管理改善検討委員会		名護市

(2) 園芸部門

開催年月日	会 議 ・ 行 事 名	対応部所	場 所
H16. 4. 15	ミョウガ現地検討会議	園 芸 支 場	園芸支場
H16. 4. 16	エビデンドラム育成系統公開検討会		園芸支場
H16. 4. 23	地域総合研究場内調整会議		本場
H16. 4. 28	平成16年度新規課題設計検討会		本場
H16. 5. 7	高度化事業調整会議		本場
H16. 5. 20	花きWT会議		園芸支場
H16. 5. 27	イチゴ現地検討会		園芸支場
H16. 5. 27	中部地区野菜振興推進協議会総会		沖縄市
H16. 6. 15	キウ育成系統総括検討会		園芸支場
H16. 6. 17	高度化事業調整会議		園芸支場
H16. 6. 24	ミョウガ現地検討会議		西原町・国頭村
H16. 6. 29	特別栽培農産物表示ガイドライン策定調整会議		南部農改センター
H16. 6. 30	高度化事業調整会議		園芸支場
H16. 7. 8～7. 9	園芸支場成績検討会		園芸支場
H16. 7. 13	ミョウガ現地検討会議		西原町他
H16. 7. 13	高度化事業調整会議		園芸支場
H16. 7. 16	地域総合研究場内調整会議		本場
H16. 7. 20	高度化事業担当者会議		総合事務局
H16. 7. 22	高度化事業検討会		総合事務局
H16. 8. 10	夏秋キウ品種選定検討会		園芸支場
H16. 8. 17	野菜リーディングチーム会議及びミョウガ検討会議		本庁
H16. 8. 18	平成16年度キウ現地試験設計会議		園芸支場
H16. 8. 24～8. 25	ブランド日本短期節間ホウチキ育成チームコンテスト会議		北海道

(2) 園芸部門

開催年月日	会 議 ・ 行 事 名	対応部所	場 所
H16.8.27	ミョウガ栽培講習会		西原町
H16.9.2	イチゴ現地検討会		宜野座村他
H16.9.27	特別栽培農産物表示が伴ったライン策定調整会議		南部農改センター
H16.10.28～11.15	テノンフル育成系統公開検討会		園芸支場
H16.10.29	野菜ワキナグチーム会議		本場
H16.11.12	トルコギョウリ栽培検討会		園芸支場他
H16.11.24	花きWT会議		園芸支場
H16.11.25～11.26	野菜担当者現地検討会		佐賀県
H16.12.2～12.3	いも類研究会（第18回）		熊本県農業研究センター
H16.12.2	カボチャ産地対策会議		JA南風原
H16.12.3	キウ育成系統年末出荷型検討会		園芸支場
H16.12.3	地域総合研究成績・設計検討会調整会議		本場
H16.12.9	キウ育成系統現地検討会（JAおきなわ）		東風平・沖縄市
H16.12.10	イチゴ現地検討会		宜野座村他
H16.12.16	地域総合研究成績・設計検討会		本場
H16.12.22	野菜ワキナグチーム会議		宮古
H17.1.27	キウ育成系統現地検討会（JAおきなわ）		東風平
H17.1.28	高度化事業・夏秋キウ品種選定試験成果検討会		園芸支場
H17.2.1～2.3	九州沖縄農業試験研究推進会議野菜・花き推進部会・推進会議および成績設計検討会		久留米市
H17.2.9～2.10	グアノ日本推進会議		三重県
H17.2.11～2.13	沖縄県農林水産フェア		宜野湾市
H17.3.8	イチゴ現地検討会		宜野座村他
H17.3.9	小キウ育成系統彼岸出荷型検討会		園芸支場
H17.3.15～3.18	スプレーキウ育成系統彼岸出荷型検討会		園芸支場
H17.3.23	野菜ワキナグチーム会議及び現地検討会		伊江島
H17.3.29	夏場野菜供給対策検討委員会		総合事務局
H17.3.31	ミョウガ産地協議会		西原町
H16.6.17	果樹担当者会議	宮古支場	八重山支場
H16.12.16	果樹担当者会議		名護支場
H17.1.28	野菜担当者会議		宮古普及センター

(3) 環境部門

<<平成16年度>>

開催年月日	会 議 ・ 行 事 名	対応部所	場 所
H16.6.3	土壌保全プロジェクト会議	化学部	大分県
H16.10.5～10.6	九州農業試験研究推進会議生産環境部会土壌肥料検討会		鹿児島県
H16.10.20	九州農業研究会		那覇市
H17.2.1～2.2	九州農業試験研究推進会議生産環境部会		熊本県
H17.2.23	土・水研究会		

(4) 経営機械部門

<<平成16年度>>

開催年月日	会 議 ・ 行 事 名	対応部所	場 所
H16.4.6	沖縄産学官応募調整会議	経営機械部	本場
H16.4.9	沖縄産学官応募調整会議		本場
H16.5.6	AETハウス価格調整会議		本場
H16.5.7	沖縄産学官応募ヒアリング		拓南伸線(株)
H16.5.12	農地改善対策連絡会議		本場
H16.5.14	AETハウス完成検討会		本場
H16.6.7	沖縄産学官応募調整会議		本場
H16.6.7	九農研農業機械部会実行委員会		本場
H16.6.24	沖縄産学官応募調整会議		本場
H16.7.23	沖縄産学官応募調整会議		本場
H16.9.8	AETハウス実証試験現地検討会		豊見城・具志川・他
H16.10.4	九農研農業機械部会実行委員会		本場
H16.10.17～10.18	九農研農業機械部会発表会		琉球大学
H16.11.18～11.19	農業機械・土木現地研究会		宮古支庁
H17.3.3	沖縄産学官応募調整会議		本場