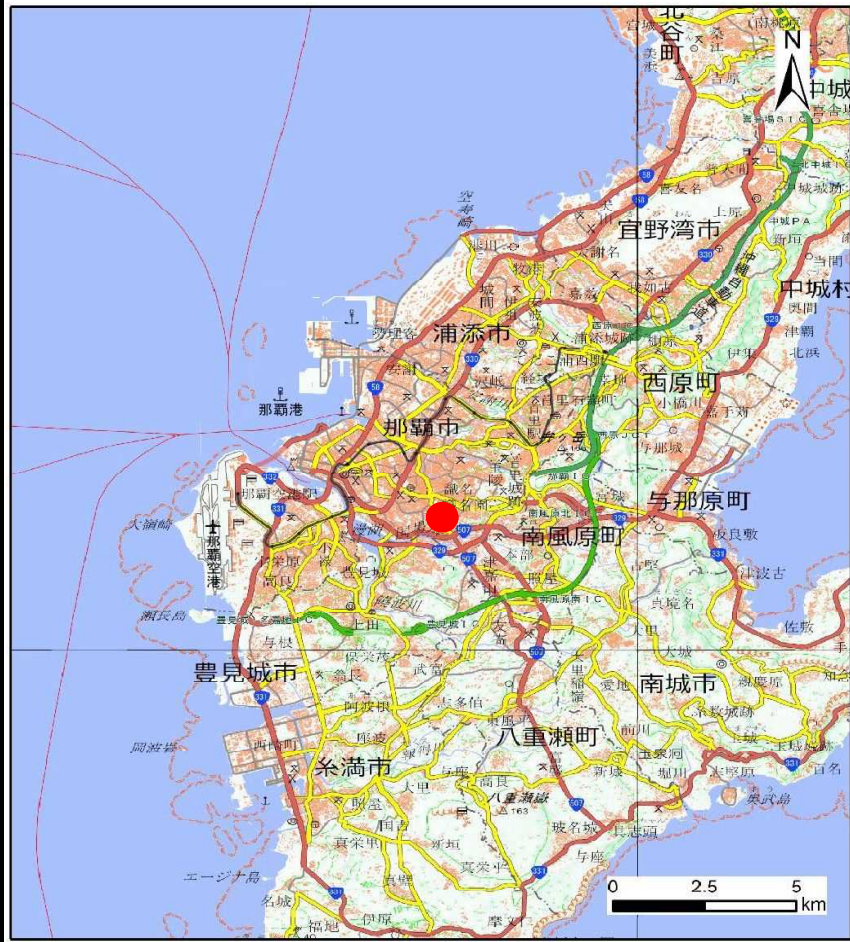
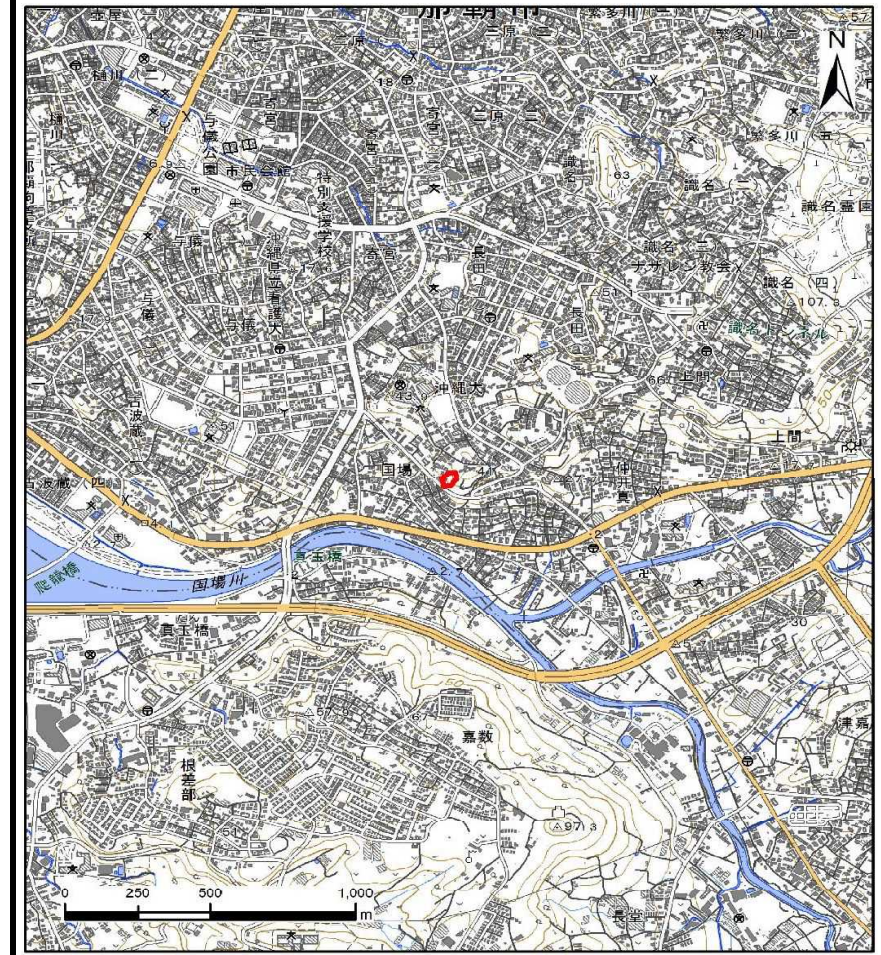


土砂災害警戒区域等の指定の公示に係る図書（その1）



(1/200,000)



(1/25,000)

様式-1 (急)
土砂災害警戒区域・土砂災害特別警戒区域
位置図

自然現象の種類

急傾斜地の崩壊

箇所番号

I-410

箇所名

国場(2)-2

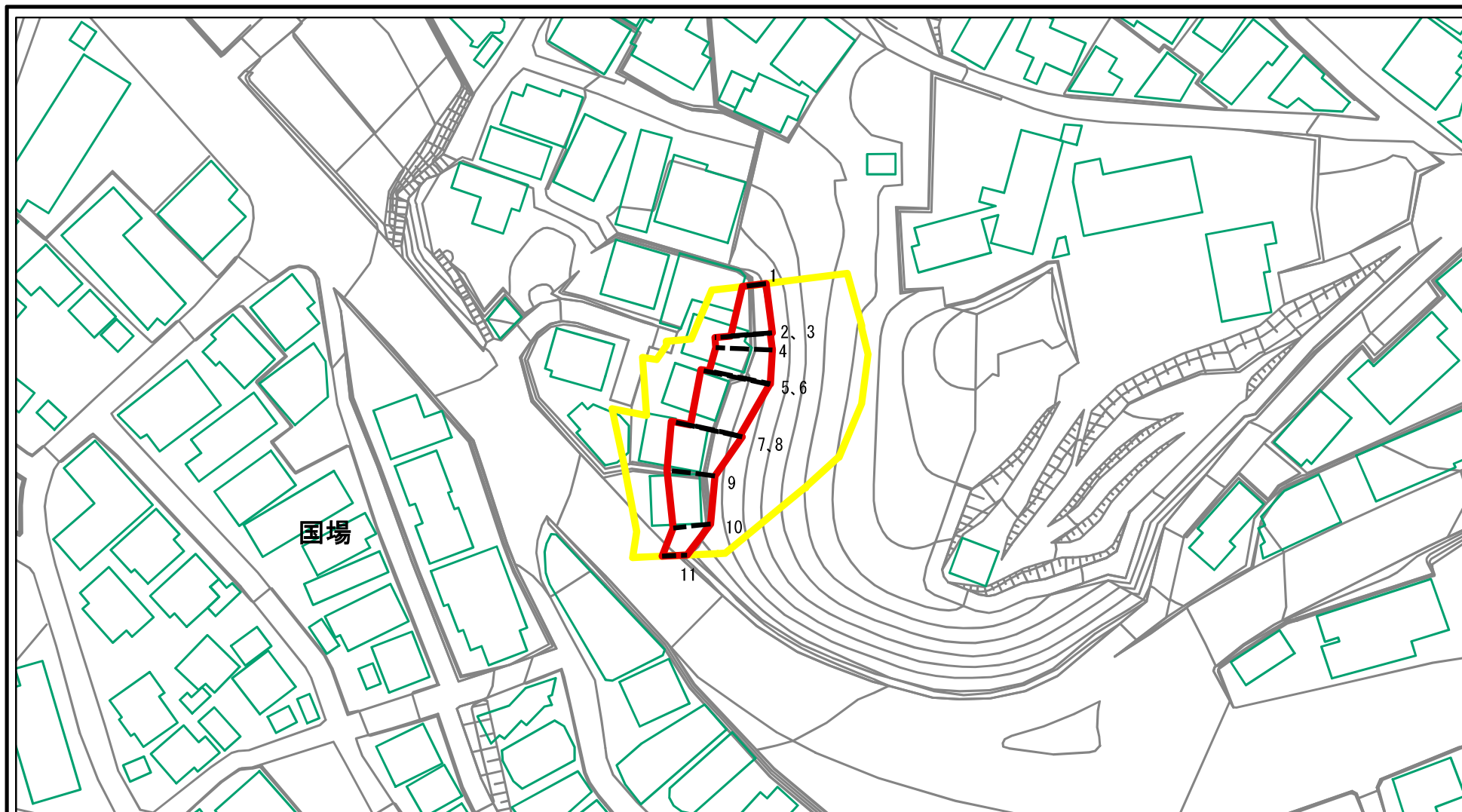
所在地

那覇市字国場

「測量法に基づく国土地理院長承認(複製) R 4JHf 373」

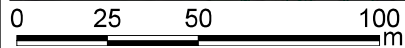
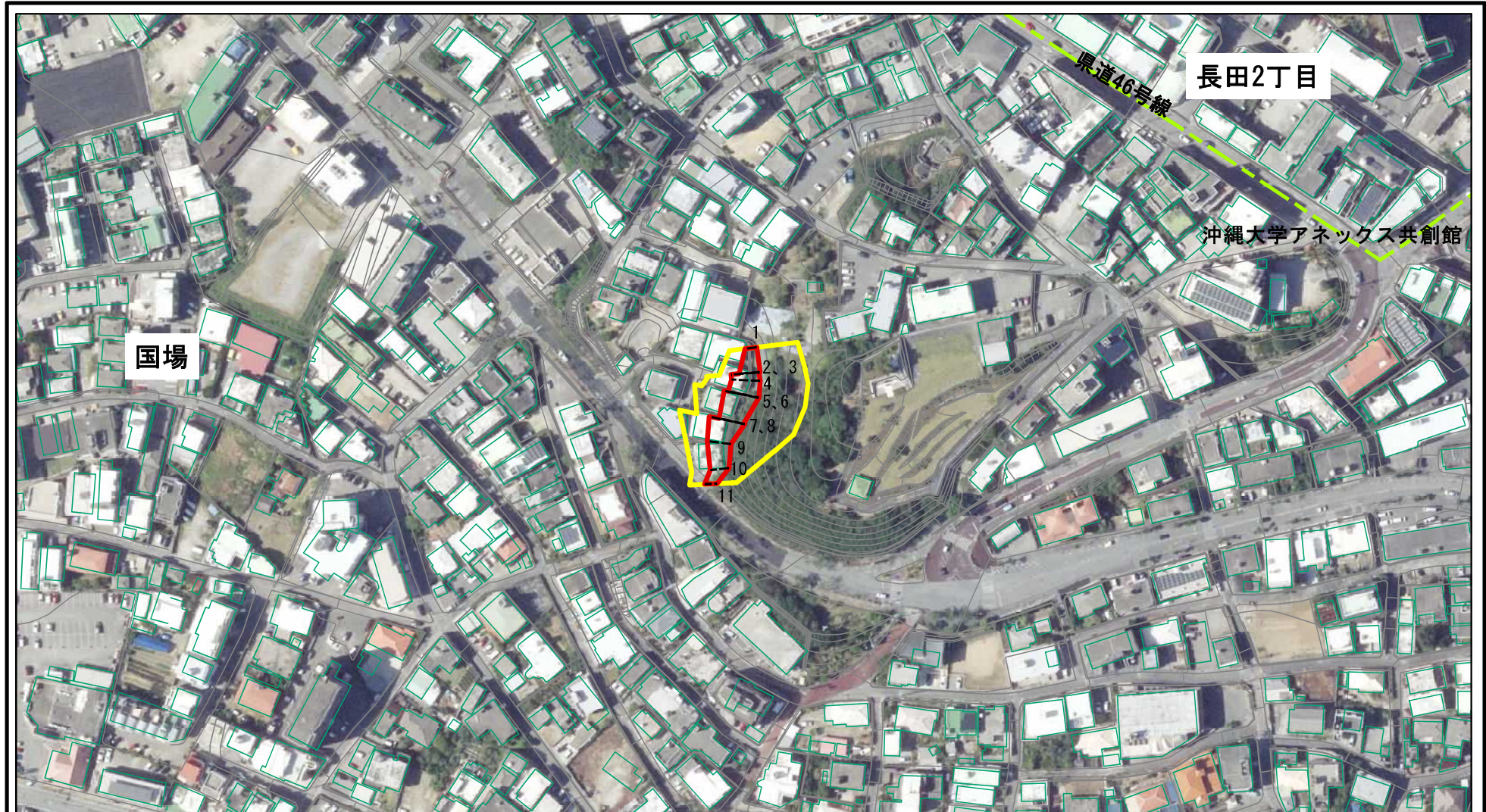
「本製品を複製する場合には、国土地理院の長の承認を得なければならない。」

土砂災害警戒区域等の指定の公示に係る図書(その2)



<p>0 25 50 100 m</p>		<p>—— 市町村界</p> <p>--- 大字界</p>	<p>図中の数字は横断測線番号を示す</p>		
<p>様式-2(急)</p> <p>土砂災害警戒区域・土砂災害特別警戒区域</p> <p>区域図(その1)</p>	<p>土砂災害防止法施行令第二条の基準に該当する区域</p>	<p>■</p>	<p>N</p> <p>縮尺</p> <p>1:1,000</p>	<p>自然現象の種類</p> <p>急傾斜地の崩壊</p>	<p>箇所番号</p> <p>I-410</p>
	<p>土砂災害防止法施行令第三条の基準に該当する区域</p>	<p>■</p>		<p>告示番号</p> <p>沖縄県告示第74号 沖縄県告示第78号</p>	<p>箇所名</p> <p>国場(2)-2</p>
	<p>それ以外の区域</p>	<p>■</p>		<p>告示年月日</p> <p>令和6年3月8日</p>	<p>所在地</p> <p>那覇市字国場</p>

土砂災害警戒区域等の指定の公示に係る図書(その2-1)



図中の数字は横断測線番号を示す

様式-2-1(急)

土砂災害警戒区域・土砂災害特別警戒区域
区域図(その2)

土砂災害防止法施行令第二条の基準に該当する区域	
土砂災害防止法施行令第三条の基準に該当する区域	
それ以外の区域	

縮尺	1:2,000
----	---------

告示年月日	令和6年3月8日
-------	----------

告示番号	沖縄県告示第74号 沖縄県告示第78号
------	------------------------

自然現象の種類	急傾斜地の崩壊	箇所番号	I-410
箇所名	国場(2)-2	所在地	那覇市宇国場

土砂災害警戒区域等の指定の公示に係る図書(その3)

横断測線の区間	土石等の移動により建築物の地上部に作用すると想定される力				土石等の堆積により建築物の地上部に作用すると想定される力				横断測線の区間	土石等の移動により建築物の地上部に作用すると想定される力				土石等の堆積により建築物の地上部に作用すると想定される力			
	土石等の(移動)高さが1m以下の場合、土石等の移動による力が100kN/m ² を超える区域		それ以外の区域		土石等の堆積の高さが3mを超える区域		それ以外の区域			土石等の(移動)高さが1m以下の場合、土石等の移動による力が100kN/m ² を超える区域		それ以外の区域		土石等の堆積の高さが3mを超える区域		それ以外の区域	
	力の大きさのうち最大のもの (kN/m ²)	土石等の高さ (m)	力の大きさのうち最大のもの (kN/m ²)	土石等の高さ (m)	力の大きさのうち最大のもの (kN/m ²)	土石等の高さ (m)	力の大きさのうち最大のもの (kN/m ²)	土石等の高さ (m)		力の大きさのうち最大のもの (kN/m ²)	土石等の高さ (m)	力の大きさのうち最大のもの (kN/m ²)	土石等の高さ (m)	力の大きさのうち最大のもの (kN/m ²)	土石等の高さ (m)	力の大きさのうち最大のもの (kN/m ²)	土石等の高さ (m)
1 ~ 2	-	-	72.32	1.00	-	-	10.33	1.93	~								
2 ~ 3	-	-	81.77	1.00	-	-	9.32	1.74	~								
3 ~ 4	-	-	81.77	1.00	-	-	9.09	1.70	~								
4 ~ 5	-	-	85.60	1.00	-	-	8.90	1.66	~								
5 ~ 6	-	-	89.89	1.00	-	-	8.90	1.66	~								
6 ~ 7	-	-	89.89	1.00	-	-	8.84	1.65	~								
7 ~ 8	-	-	87.35	1.00	-	-	8.48	1.59	~								
8 ~ 9	-	-	87.35	1.00	-	-	9.08	1.70	~								
9 ~ 10	-	-	76.52	1.00	-	-	9.46	1.77	~								
10 ~ 11	-	-	68.61	1.00	-	-	9.85	1.84	~								
~									~								
~									~								
~									~								
~									~								
~									~								
~									~								
~									~								
~									~								
~									~								
~									~								
~									~								
~									~								
~									~								
~									~								
~									~								
~									~								
様式-3(急) 建築物の構造の規制に必要な衝撃に関する事項	自然現象の種類		急傾斜地の崩壊		箇所番号		I-410										
	告示番号		沖縄県告示第74号 沖縄県告示第78号		箇所名		国場(2)-2										
	告示年月日		令和6年3月8日		所在地		那覇市宇国場										