

北部家畜保健衛生所

やんばる便り

令和4年4月発行

名護市字名護4606-4
TEL (0980) 52-2939 FAX (0980) 53-3311

所長挨拶

4月1日に赴任しました大城と申します。当所勤務は平成17年度以来、北部地域での勤務は通算15年目になります。

当所は1市2町9村(面積は県全土の約36%)を管轄します。自然豊かな北部地域において、採卵鶏、ブロイラー、養豚の飼養戸数、頭羽数は、県全体の上位に位置する特徴を有し、沖縄県の畜産の主要生産地域です。

今後、職員一同北部地域の畜産振興に貢献できる事に誇りを持ち業務に取り組んでまいります。

さて、昨今の国内における家畜衛生部門においては、豚熱の発生(令和3年度、県外14例)、高病原鳥インフルエンザの発生(同年、県外17例)があり、県内への侵入に予断を許せない状況です。また、飼養衛生管理基準が改正され生産者の意識・技術向上が求められています。生産部門においては、飼料価格の高騰により経営が厳しくなる状況です。

以上の諸問題に対する取り組みは、生産者をはじめ関係機関が一体となり、継続していくことが必要不可欠ですので、関係各位の益々のご理解、ご支援、ならびにご協力をお願い申し上げます。

北部家畜保健衛生所所長 大城 聡

～令和4年度～ 北部家保メンバーと 業務担当の紹介

畜産振興事業

- | | | |
|-----------|---|-------|
| ① 精液管理 | } | 光部 柳子 |
| ② 畜産共進会 | | |
| ③ 担い手事業 | | |
| ④ 環境対策 | | |
| ⑤ 飼料関係 | | |
| ⑥ 飼養頭羽数調査 | | |

(転):転入、(新):新規採用

家畜防疫衛生業務

- | | |
|----------------------|--------------|
| ① 病性鑑定 総括 伊佐 健次(転) | |
| 【牛】岩垣 つぐみ(転) | 【豚】宮良 あゆみ |
| 【鶏】友知 真帆 | 【山羊】嶺井 裕子(新) |
| ② ヨーネ病検査 | 岩垣 つぐみ(転) |
| ③ 牧野ダニ事業 | 岩垣 つぐみ(転) |
| ④ 牛予防注射 | 岩垣 つぐみ(転) |
| ⑤ 種畜衛生検査 | |
| 【牛】岩垣 つぐみ(転) | 【豚】棚原 晶子(転) |
| ⑥ 導入豚着地検査 | 棚原 晶子(転) |
| ⑦ 鶏卵衛生 | 友知 真帆 |
| ⑧ 高原病性鳥インフル
エンザ検査 | 友知 真帆 |
| ⑨ 腐蛆病検査 | 嶺井 裕子(新) |
| ⑩ 獣医事・薬事 | 北村 恵 |

飼養衛生管理マニュアル の作成と周知徹底が必要です！

令和4年2月1日より家畜所有者は「飼養衛生管理マニュアル」の作成が義務付けられました。

「飼養衛生管理マニュアル」とは

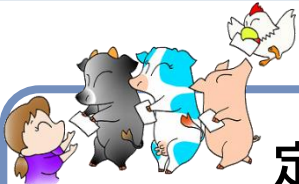
- ①農場で実施している衛生対策の見える化
- ②農場従事者や外部従事者で共有



家畜の所有者だけでなく、農場に立ち入る関係者全員で家畜の伝染病の発生予防及びまん延防止に努める

<<マニュアルに盛り込む基本10項目>>

- ①従事者が当該農場以外で行う動物の飼養及び狩猟の禁止
- ②海外渡航時及び帰国後の注意事項
- ③海外からの肉製品(郵便物による持込含)に関する注意事項
- ④農場への不適切な物品の持込禁止
- ⑤可能な限り、工具、機材等を農場内へ持ち込まないための取組
- ⑥持ち込む工具、機材、食品等の取扱
- ⑦猫等の愛玩動物の衛生管理区域内での飼育禁止
- ⑧野生動物の衛生管理区域内への侵入防止
- ⑨農場における防疫のための更衣
- ⑩手指、衣服、靴、物品、車両、施設等の洗浄及び消毒に関する具体的な方法、消毒薬の種類、作用時間及び乾燥時間等



定期報告の提出も必要です

報告内容

- ・所有者および飼養衛生管理者の氏名
- ・所有者および飼養衛生管理者の住所
- ・所有者および飼養衛生管理者の連絡先
- ・飼養場所の住所・飼養頭数 など

マニュアル作成例及び定期報告書様式は
農林水産省 飼養衛生管理基準に
ついて



検索

家畜人工授精所の運営状況の報告について

授精所開設者は、運営状況を毎年都道府県知事に報告する義務があります。

違反した場合、罰則※があります！

※報告をせず虚偽の報告をした場合、50万円以下の罰金



報告書の提出(1年に1回)

(家畜改良増殖法施行規則第49条 様式第28号)

家畜人工授精所における特定家畜人工授精用精液等の業務に関する報告書

_____年 月 日提出

沖縄県知事 殿

家畜改良増殖法施行規則第49条に基づき、_____年 月1日から12月31日までの家畜人工授精所の運営の状況を次のとおり報告します。

- 家畜人工授精所の管理番号： [_____]
- 家畜人工授精所の名称及び所在地： [_____]
- 家畜人工授精所の業務の別【番号により記載】： [_____]
- 報告対象物【番号により記載】： [_____]
- 前年12月31日時点の保有量： [_____]
- 家畜人工授精所の運営状況

(単位：本)	1月	3月	4月	5月	7月	8月	9月	10月	11月	12月	合計
生産数量											
譲受数量											
譲渡数量											
利用数量											
廃棄・失											
月末保有											
備											

様式二十八号

毎年4月末までに家保に提出

・4には以下の番号を記入
1 家畜人工授精用精液
2 家畜受精卵
 ・両方の業務を行っている場合は個別に報告

・3には以下の番号を記入
1 家畜人工授精用精液の採取及び処理の業務
2 家畜体内受精卵の採取及び処理の業務
3 家畜体外受精卵の生産に関する業務(と畜場由来)
4 家畜体外受精卵の生産に関する業務(生体由来(OPU))
5 家畜人工授精用精液若しくは家畜受精卵又はこれらの保存
 ・複数の業務を行っている場合は列挙

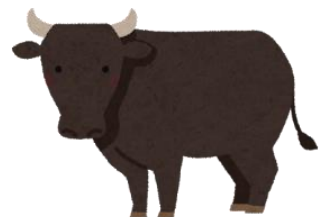
譲受・譲渡には、委託による保存のための搬出入を含む。



様式は

沖縄県畜産課 家畜人工授精所を開設されている方へ

検索



現場検定牛紹介

絶賛種付中

茂福輝(しげふき) R2.6.9 生 産地:今帰仁村 生産者:県畜産研究センター



交配奨励 気高系:百合茂・幸紀雄
種雄牛 田尻系:美津照重・華春福

ゲノム育種価(繋養牛25頭中順位)

枝肉重量	H	12位
ロース芯面積	H	10位
歩留基準値	A	13位
脂肪交雑	H	2位

茂北福 ふき (83.5)	北福波	北国7の8
	しょうの	平茂勝
	百合白清2	百合茂
	ふくふく	福之国

★ポイント★

脂肪交雑のゲノム育種価が県有種有牛で**トップクラス!!**

鳥取導入牛「ふき」(ゲノム育種価:枝重・ロース芯・脂肪交雑H評価)の産子
北福波の系統である「茂北福」の初の後継牛候補!

体の伸び、骨締まり、資質が美点で、**脂肪交雑の改良**に期待大

幸紀照重(さきてるしげ) R2.1.11 生 産地:竹富町 生産者:玉代勢 元



交配奨励 気高系:勝群星・勝忠平
種雄牛 藤良系:北福波・福福波

ゲノム育種価(繋養牛25頭中順位)

枝肉重量	C	23位
ロース芯面積	H	15位
歩留基準値	H	9位
脂肪交雑	H	4位

幸紀雄 たまよせ22 (80.8)	百合茂	平茂勝
	はつかね	金幸
	美津照重	美津照
	さつま113	安福久

★ポイント★

脂肪交雑のゲノム育種価が**繋養牛中4位!**

気高系×田尻系の資質体積ハーフ型で、ゲノム育種価は**枝重以外がH評価**
体上線が強く、骨味が良い**資質**に優れた種雄牛