

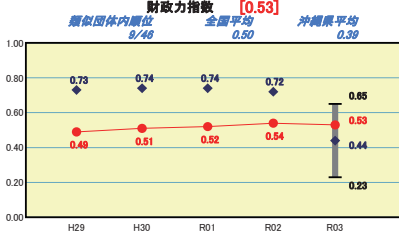
(3) 市町村財政比較分析表(普通会計決算)

沖繩県糸満市

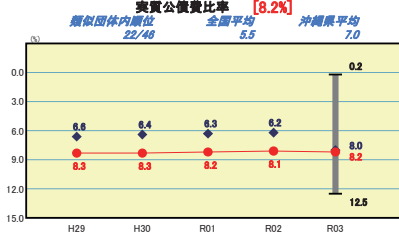
人口	62,375	人(04.1.1現在)	-	%
うち日本人	61,472	人(04.1.1現在)	-	%
面積	46.60	km ²	道幅実買赤字比率	-
歳入総額	32,879,661	千円	実買公債費比率	8.2
歳出総額	31,944,500	千円	将来負担比率	26.5
実買収支	821,370	千円	市町村類型	H29 II-3 H30 II-3 R01 II-3
標準財政規模	13,689,764	千円	(年度毎)	R02 II-3 R03 II-1

● 当該団体値
◆ 類似団体内平均値
┌ 類似団体内の最大値及び最小値

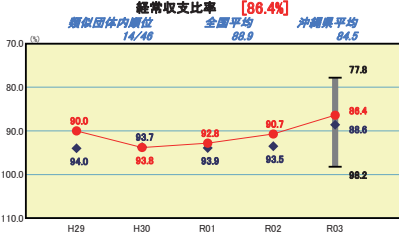
財力



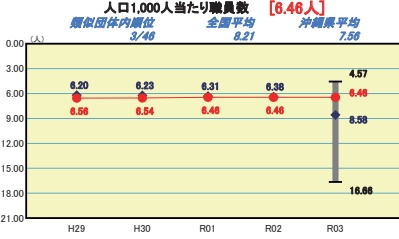
公債費負担の状況



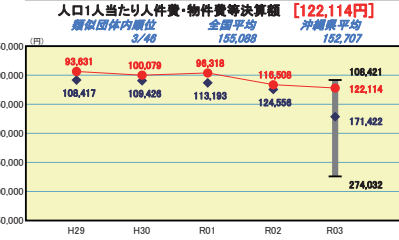
財政構造の弾力性



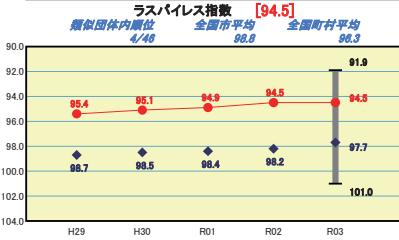
定員管理の状況



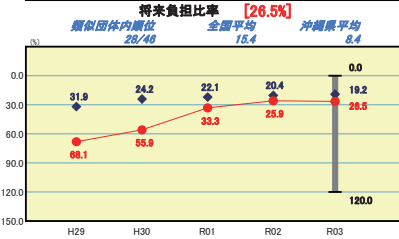
人件費・物件費等の状況



給与水準 (国との比較)



将来負担の状況



※市町村類型とは、人口および産業構造等により全国の市町村を35のグループに分類したものである。当該団体と同じグループに属する団体を類似団体と言う。
 ※令和4年度中に市町村合併した団体で、合併前の団体ごとの決算に基づく実買公債費比率及び将来負担比率を算出していない団体については、グラフを表記しない。
 ※充当可能財源等が将来負担額を上回っている団体については、将来負担比率のグラフを表記しない。
 ※「人件費・物件費等の状況」の決算額は、人件費、物件費及び維持補修費の合計である。ただし、人件費には事業費支弁人件費を含み、退職金は含まない。
 ※人口については、各調査対象年度の1月1日現在の住民基本台帳に登録されている人口に基づいている。
 ※類似団体内順位、全国平均、各都道府県平均は、令和3年度決算の状況である。また類似団体が存在しない場合、類似団体内順位を表示しない。

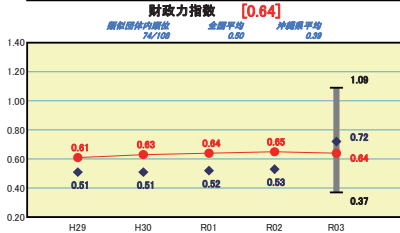
(3) 市町村財政比較分析表(普通会計決算)

沖縄県豊見城市

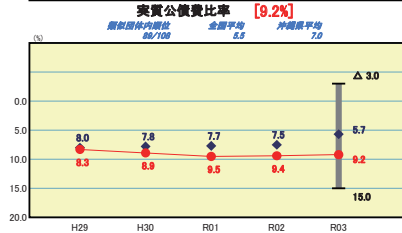
人	口	65,940	人(04.1.1現在)	-	%
うち日本人	種	65,563	人(04.1.1現在)	-	%
面積	積	19.34	km ²	93.0	%
歳入総額	千円	31,619,996	実質赤字比率	-	%
歳入総額	千円	29,783,428	実質赤字比率	-	%
実質収支	千円	1,209,766	実質公債費比率	9.2	%
標準財政規模	千円	13,326,336	将来負担比率	93.0	%
			市町村類型	H29 II-1 H30 II-1 R01 II-1	
			(年度毎)	R02 II-1 R03 II-3	

● 当該団体値
◆ 類似団体内平均値
▲ 類似団体内の最大値及び最小値

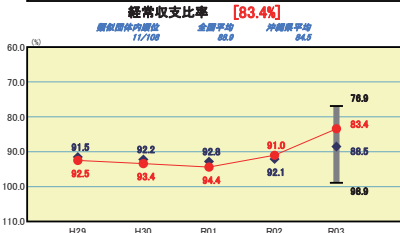
財政力



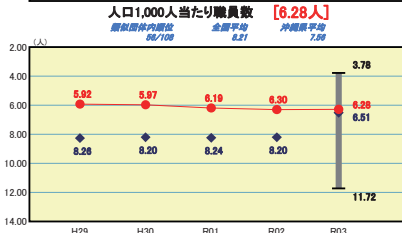
公債費負担の状況



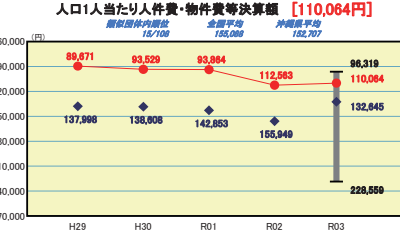
財政構造の弾力性



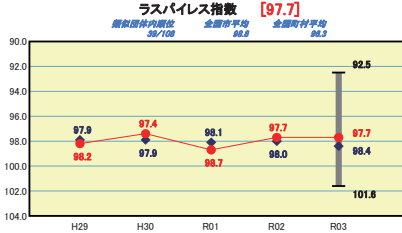
定員管理の状況



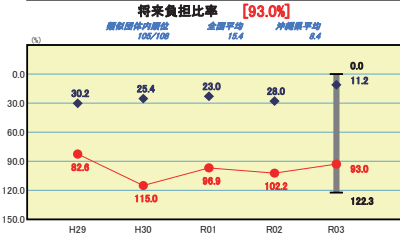
人件費・物件費等の状況



給与水準 (国との比較)



将来負担の状況



※市町村類型とは、人口および産業構造等により全国の市町村を35のグループに分類したものである。当該団体と同じグループに属する団体を類似団体と言う。

※令和4年度中に市町村合併した団体で、合併前の団体ごとの決算に基づく実質公債費比率及び将来負担比率を算出していない団体については、グラフを表記しない。

※充当可能財源等が将来負担額を上回っている団体については、将来負担比率のグラフを表記しない。

※「人件費・物件費等の状況」の決算額は、人件費、物件費及び維持補修費の合計である。ただし、人件費には事業費支弁人件費を含む。退職金は含まない。

※人口については、各調査対象年度の1月1日現在の住民基本台帳に登録されている人口に基づいている。

※類似団体内順位、全国平均、各都道府県平均は、令和3年度決算の状況である。また類似団体が存在しない場合、類似団体内順位を表示しない。

※「定員管理の状況」の「人口1,000人当たり職員数」の算出に用いる職員数及び「給与水準(国との比較)」の「ラスパイス指数」については、各調査対象年度の翌年の地方公務員給与実態調査に基づいているが、令和3年度は令和3年調査の数値を引用している。

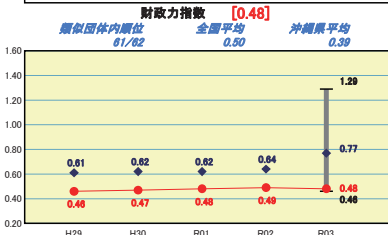
(3)市町村財政比較分析表(普通会計決算)

沖縄県うるま市

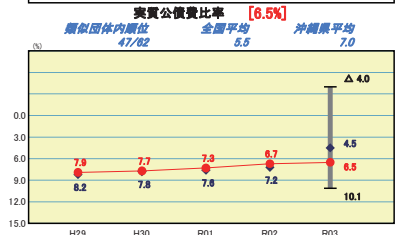
人口	125,701	人(R4.1.1現在)	実質赤字比率	-%
うち日本人	124,471	人(R4.1.1現在)	連続実質赤字比率	-%
面積	87.02	km ²	実質公債費比率	6.5%
歳入総額	75,607,630	千円	将来負担比率	-%
歳出総額	72,172,177	千円	市町村類型	H29 Ⅲ-1 H30 Ⅲ-1 R01 Ⅲ-1
実質収支	3,007,124	千円	(年度毎)	R02 Ⅲ-1 R03 Ⅲ-3
標準財政規模	30,586,943	千円		
地方債残高	47,778,816	千円		



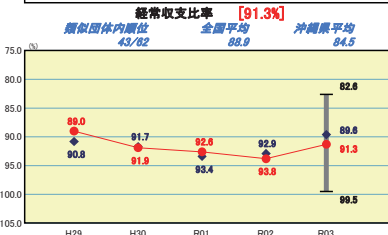
財政力



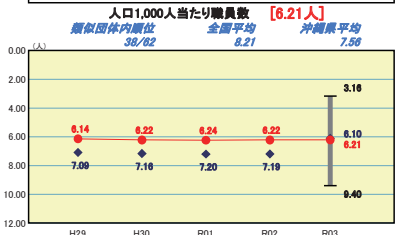
公債費負担の状況



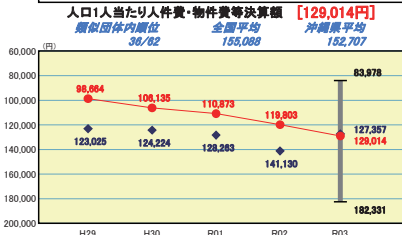
財政構造の弾力性



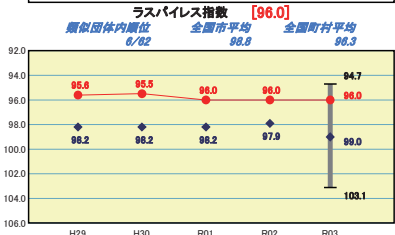
定員管理の状況



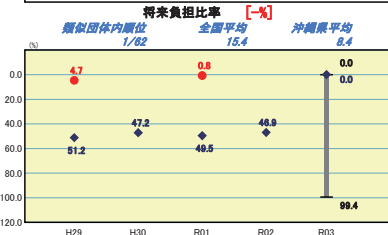
人件費・物件費等の状況



給与水準 (国との比較)



将来負担の状況



※市町村類型とは、人口および産業構造等により全国の市町村を35のグループに分類したものである。当該団体と同じグループに属する団体を類似団体と言う。
 ※令和4年度中に市町村合併した団体で、合併前の団体ごとの決算に基づく実質公債費比率及び将来負担比率を算出していない団体については、グラフを表記しない。
 ※充当可能財源等が将来負担額を上回っている団体については、将来負担比率のグラフを表記しない。
 ※「人件費・物件費等の状況」の決算額は、人件費、物件費及び維持補修費の合計である。ただし、人件費には事業費支出人件費を含み、退職金は含まない。
 ※人口については、各調査対象年度の1月1日現在の住民基本台帳に登録されている人口に基づいている。
 ※類似団体内順位、全国平均、各都道府県平均は、令和3年度決算の状況である。また類似団体が存在しない場合、類似団体内順位を表示しない。

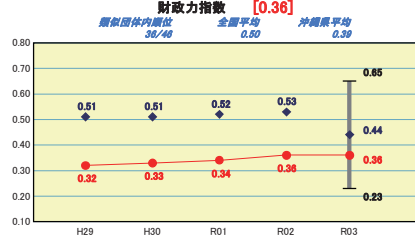
(3) 市町村財政比較分析表(普通会計決算)

沖縄県宮古島市

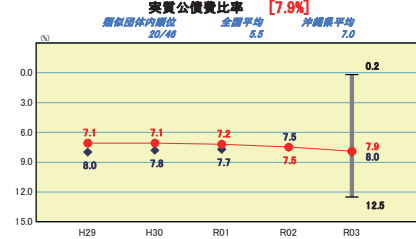
人口	55,466	人(R4.1.1現在)	実質赤字比率	-	%
うち日本人	54,933	人(R4.1.1現在)	連結実質赤字比率	-	%
面積	203.90	km ²	実質公債費比率	7.9	%
歳入総額	46,481,773	千円	将来負担比率	33.1	%
歳出総額	44,134,337	千円			
実質収支	2,078,465	千円	市町村類型	H29 II-1 H30 II-1 R01 II-1	
標準財政規模	19,776,710	千円	(年度毎)	R02 II-1 R03 II-1	
地方債現在高	43,401,276	千円			

● 当該団体値
◆ 類似団体内平均値
┆ 類似団体内の最大値及び最小値

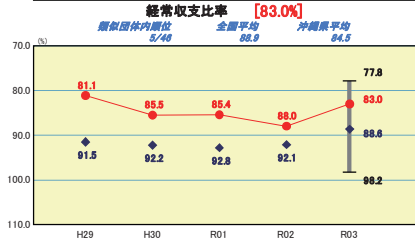
財政力



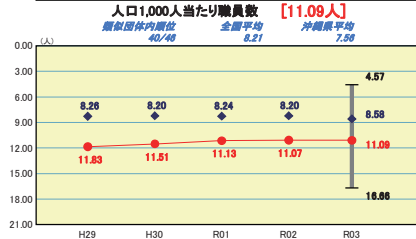
公債費負担の状況



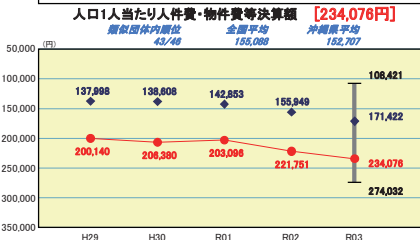
財政構造の弾力性



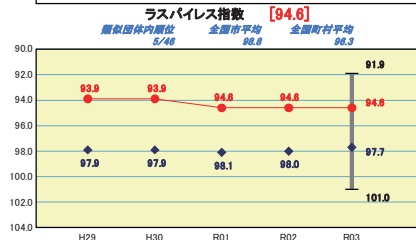
定員管理の状況



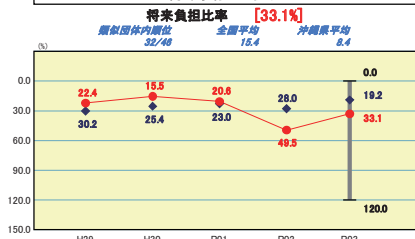
人件費・物件費等の状況



給与水準 (国との比較)



将来負担の状況



※市町村類型とは、人口および産業構造等により全国の市町村を35のグループに分類したものである。当該団体と同じグループに属する団体を類似団体と言う。
 ※令和4年度中に市町村合併した団体で、合併前の団体ごとの決算に基づく実質公債費比率及び将来負担比率を算出していない団体については、グラフを表記しない。
 ※充当可能財源等が将来負担額を上回っている団体については、将来負担比率のグラフを表記しない。
 ※「人件費・物件費等の状況」の決算額は、人件費、物件費及び維持補修費の合計である。ただし、人件費には事業費支出人件費を含み、退職金は含まない。
 ※人口については、各調査対象年度の1月1日現在の住民基本台帳に登録されている人口に基づいている。
 ※類似団体内順位、全国平均、各都道府県平均は、令和3年度決算の状況である。また類似団体が存在しない場合、類似団体内順位を表示しない。