

# 7 流域下水道整備状況

流域下水道は、本島中南部西海岸地域の10市町村を対象とした中部流域下水道(那覇処理区、伊佐浜処理区)と金武湾・中城湾に臨む3市村を対象とした中城湾流域下水道(具志川処理区)、4市町村を対象とした中城湾南部流域下水道(西原処理区)があります。

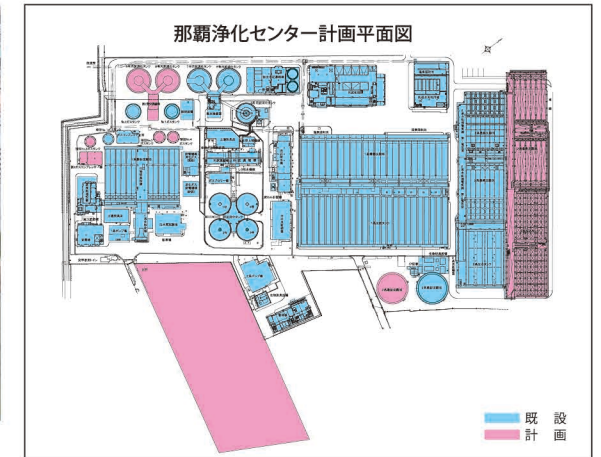
## 中部流域下水道 (那覇処理区)

(内閣府沖縄総合事務局 事業計画最終届出日 R1.5.17)

区分	全体計画(令和17年度) 那覇処理区	事業計画(令和4年度) 那覇処理区	現況(令和元年度末) 那覇処理区
終末処理場名	那覇浄化センター	那覇浄化センター	那覇浄化センター
終末処理場の面積(ha)	11.87※	11.87	10.48
排除方式	分流式	分流式	分流式
処理方式	標準活性汚泥法	標準活性汚泥法	標準活性汚泥法
処理面積(ha)	6,872.9	6,353.1	6,022.0
処理人口(千人)	450.9	449.8	435.7
処理能力(千m <sup>3</sup> /日)	211.0	211.0	134.0
管渠延長(km)	39.1	37.3	38.1
中継ポンプ場数	6	6	6
処理開始年月	—	—	昭和44年7月
高級処理開始年月	—	—	昭和52年7月
事業実施市町村	那覇市・浦添市 豊見城市・南風原町	那覇市・浦添市 豊見城市・南風原町	那覇市・浦添市 豊見城市・南風原町

※用地拡張部分を反映した数値

那覇浄化センター(みずクリン那覇)

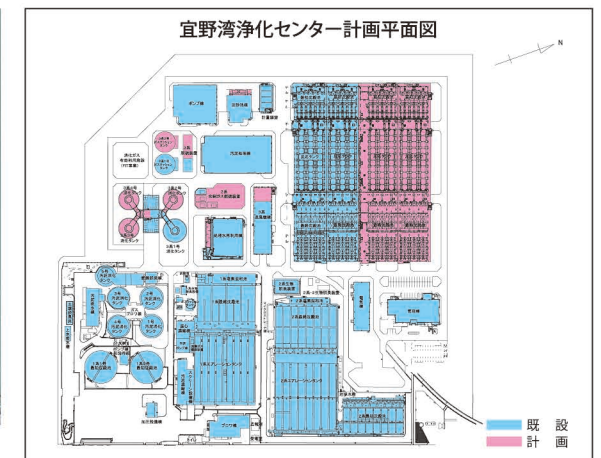


## 中部流域下水道 (伊佐浜処理区)

(内閣府沖縄総合事務局 事業計画最終届出日 R1.5.17)

区分	全体計画(令和17年度) 伊佐浜処理区	事業計画(令和4年度) 伊佐浜処理区	現況(令和元年度末) 伊佐浜処理区
終末処理場名	宜野湾浄化センター	宜野湾浄化センター	宜野湾浄化センター
終末処理場の面積(ha)	13.74	13.74	13.74
排除方式	分流式	分流式	分流式
処理方式	担体添加型活性汚泥法	担体添加型活性汚泥法	担体添加型活性汚泥法
処理面積(ha)	9,107.3	8,596.7	8,932.2
処理人口(千人)	327.4	313.7	304.8
処理能力(千m <sup>3</sup> /日)	168.0	180.0	126.5
管渠延長(km)	40.9	39.9	40.7
中継ポンプ場数	6	6	6
処理開始年月	—	—	昭和45年7月
高級処理開始年月	—	—	昭和51年7月
事業実施市町村	宜野湾市・浦添市 沖縄市・嘉手納町 北谷町・読谷村 北中城村	宜野湾市・浦添市 沖縄市・嘉手納町 北谷町・読谷村 北中城村	宜野湾市・浦添市 沖縄市・嘉手納町 北谷町・読谷村 北中城村

宜野湾浄化センター(みずクリン宜野湾)



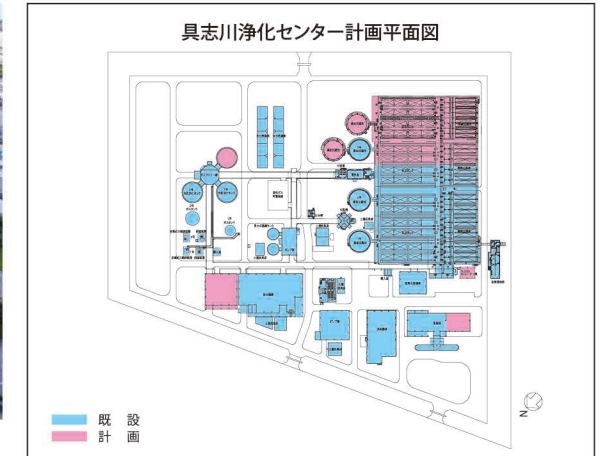


## 中城湾流域下水道（具志川処理区）

（内閣府沖縄総合事務局 事業計画最終届出日 H30.10.31）

区分	全体計画(令和17年度) 具志川処理区	事業計画(令和6年度) 具志川処理区	現況(令和元年度末) 具志川処理区
終末処理場名	具志川浄化センター	具志川浄化センター	具志川浄化センター
終末処理場の面積(ha)	8.95	8.95	8.95
排除方式	分流式	分流式	分流式
処理方式	標準活性汚泥法	標準活性汚泥法	標準活性汚泥法
処理面積(ha)	3,657.6	3,563.2	2,467.9
処理人口(千人)	140.9	137.9	114.0
処理能力(千m <sup>3</sup> /日)	64.0	64.0	36.7
管渠延長(km)	25.1	25.1	25.2
中継ポンプ場数	5	5	5
処理開始年月	—	—	昭和62年7月
事業実施市町村	沖縄市・うるま市 北中城村	沖縄市・うるま市 北中城村	沖縄市・うるま市 北中城村

具志川浄化センター(みずクリン具志川)

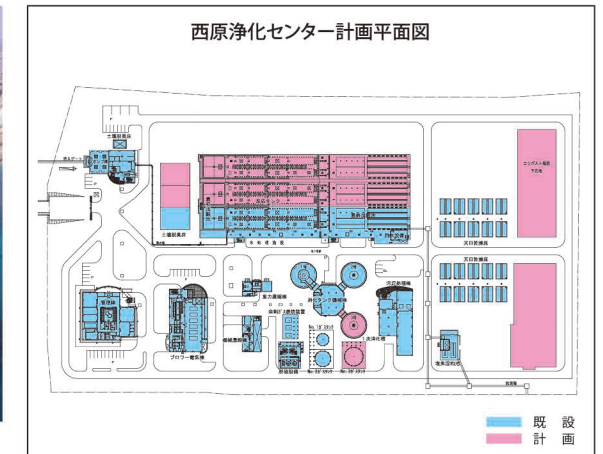


## 中城湾南部流域下水道（西原処理区）

（内閣府沖縄総合事務局 事業計画最終届出日 H30.10.31）

区分	全体計画(令和17年度) 西原処理区	事業計画(令和6年度) 西原処理区	現況(令和元年度末) 西原処理区
終末処理場名	西原浄化センター	西原浄化センター	西原浄化センター
終末処理場の面積(ha)	7.63	7.63	7.25
排除方式	分流式	分流式	分流式
処理方式	標準活性汚泥法	標準活性汚泥法	標準活性汚泥法
処理面積(ha)	2,120.9	1,801.2	1,060.7
処理人口(千人)	91.6	84.0	56.0
処理能力(千m <sup>3</sup> /日)	41.6	35.6	11.9
管渠延長(km)	27.8	27.8	27.8
中継ポンプ場数	2	2	2
処理開始年月	—	—	平成14年4月
事業実施市町村	南城市・与那原町 西原町・中城村	南城市・与那原町 西原町・中城村	南城市・与那原町 西原町・中城村

西原浄化センター(みずクリン西原)





# 8 沖縄県市町村別公共下水道整備状況

令和2年3月末現在

市町村名	行政人口 (人) A	全体計画 区域内 現在人口(人) B	利用可能 人口(人) C	人口 普及率 D=C/A	接続 人口(人) E	水洗化率 (接続率) F=E/C	全体計画 面積 (ha) G	認可面積 (ha) H	供用開始 済み面積 (ha) I	計画面積 整備率 J=I/G	認可面積 整備率 K=I/H	人口 整備率 L=C/B	供用開始年月日
那覇市	321,183	321,183	315,542	98.2%	303,480	96.2%	3,936.7	3,895.3	3,517.8	89.4%	90.3%	98.2%	S44.7.30
宜野湾市	99,549	99,549	95,430	95.9%	78,612	82.4%	1,972.3	1,927.9	1,787.9	90.7%	92.7%	95.9%	S48.6.1
石垣市	49,019	37,659	15,972	32.6%	10,105	63.3%	861.9	533.5	273.5	31.7%	51.3%	42.4%	
単独	-	36,976	15,356	-	9,559	62.2%	828.9	500.5	241.7	29.2%	48.3%	41.5%	H13.2.1
特環	-	683	616	-	546	88.6%	33.0	33.0	31.8	96.4%	96.4%	90.2%	H6.4.1
浦添市	114,830	114,830	111,527	97.1%	105,922	95.0%	2,147.1	1,817.2	1,588.1	74.0%	87.4%	97.1%	
那覇	-	46,756	45,411	-	43,128	95.0%	1,149.2	936.4	791.0	68.8%	84.5%	97.1%	S47.10.10
伊佐浜	-	68,074	66,116	-	62,794	95.0%	997.9	880.8	797.1	79.9%	90.5%	97.1%	S47.10.10
名護市	62,936	48,991	43,700	69.4%	36,824	84.3%	1,242.3	1,135.7	755.5	60.8%	66.5%	89.2%	
単独	-	48,442	43,151	-	36,510	84.6%	1,220.0	1,113.4	734.2	60.2%	65.9%	89.1%	S54.4.28
特環	-	549	549	-	314	57.2%	22.3	22.3	21.3	95.5%	95.5%	100.0%	H3.4.1
糸満市	61,938	50,498	42,351	68.4%	36,177	85.4%	1,196.2	969.2	747.9	62.5%	77.2%	83.9%	S58.3.31
沖縄市	142,214	142,214	138,326	97.3%	122,077	88.3%	3,466.0	3,427.0	2,751.6	79.4%	80.3%	97.3%	
伊佐浜	-	92,861	91,309	-	84,045	92.0%	2,395.8	2,366.0	1,975.2	82.4%	83.5%	98.3%	S45.7.1
具志川	-	49,353	47,017	-	38,032	80.9%	1,069.8	1,061.0	776.4	72.6%	73.2%	95.3%	S62.7.8
豊見城市	64,561	60,416	46,798	72.5%	41,098	87.8%	1,065.9	815.5	563.8	52.9%	69.1%	77.5%	S60.10.1
うるま市	124,603	108,834	83,299	66.9%	67,976	81.6%	2,947.3	2,848.7	1,939.0	65.8%	68.1%	76.5%	
具志川	100,712	85,073	59,986	-	45,688	76.2%	2,389.9	2,298.0	1,540.6	64.5%	67.0%	70.5%	S63.7.1
単独	23,891	23,761	23,313	-	22,288	95.6%	557.4	550.7	398.4	71.5%	72.3%	98.1%	S49.5.10
宮古島市	55,043	29,904	8,791	16.0%	6,877	78.2%	839.0	441.0	188.0	22.4%	42.6%	29.4%	H9.11.7
南城市	44,311	12,853	11,859	26.8%	7,740	65.3%	573.7	410.1	230.6	40.2%	56.2%	54.3%	H16.4.27
大宜味村	3,050	222	222	7.3%	222	100.0%	21.0	21.0	17.4	82.9%	82.9%	100.0%	H23.2.1
本部町	13,136	10,043	8,487	64.9%	7,164	84.4%	486.5	486.5	433.3	91.1%	91.1%	84.5%	S50.7.20
読谷村	41,446	23,591	10,222	24.7%	6,719	65.7%	722.1	537.5	401.7	55.6%	74.7%	43.5%	
伊佐浜	-	18,295	5,948	-	3,113	52.3%	642.3	457.7	333.9	52.0%	73.0%	32.5%	H14.5.1
単独	-	5,296	4,274	-	3,606	84.4%	79.8	79.8	67.8	85.0%	85.0%	80.7%	H8.10.1
嘉手納町	13,480	13,480	13,480	100.0%	13,152	97.6%	1,132.9	1,132.9	1,131.9	99.9%	99.9%	100.0%	S47.3.21
北谷町	28,832	28,832	28,440	98.6%	27,609	97.1%	1,378.0	1,378.0	1,316.0	95.5%	95.5%	98.6%	S46.8.24
北中城村	17,577	16,661	11,055	62.9%	7,458	67.5%	611.3	543.7	417.0	68.2%	76.7%	66.4%	
伊佐浜	-	9,587	4,033	-	2,449	60.7%	413.4	345.8	249.0	60.2%	72.0%	42.1%	H9.10.1
具志川	-	7,074	7,022	-	5,009	71.3%	197.9	197.9	168.0	84.9%	84.9%	99.3%	H9.4.1
中城村	21,772	19,045	12,688	58.3%	7,184	56.6%	353.8	353.8	182.6	51.6%	51.6%	66.6%	H14.4.10
西原町	35,141	34,077	14,894	42.4%	9,867	66.2%	853.2	697.1	325.4	38.1%	46.7%	43.7%	H14.4.10
与那原町	19,939	19,939	16,607	83.3%	12,475	75.1%	295.2	295.2	222.1	75.2%	75.2%	83.3%	H14.6.17
南風原町	39,911	37,982	27,944	70.0%	23,779	85.1%	721.1	617.9	352.0	48.8%	57.0%	73.6%	S60.10.1
渡嘉敷村	697	230	230	33.0%	230	100.0%	14.0	14.0	14.0	100.0%	100.0%	100.0%	H5.12.1
座間味村	897	582	582	64.9%	541	93.0%	30.0	30.0	29.0	96.7%	96.7%	100.0%	H9.4.1
久米島町	7,698	6,161	4,847	63.0%	3,102	64.0%	389.6	389.6	299.8	77.0%	77.0%	78.7%	
イーブ	-	3,904	2,590	-	1,554	60.0%	242.6	242.6	152.8	63.0%	63.0%	66.3%	H7.4.1
仲泊	-	2,257	2,257	-	1,548	68.6%	147.0	147.0	147.0	100.0%	100.0%	100.0%	H11.7.1
竹富町	4,238	342	342	8.1%	342	100.0%	24.3	24.3	24.3	100.0%	100.0%	100.0%	H9.10.1
小計	1,388,001	1,247,118	1,063,635	76.6%	936,732	88.1%	27,281.4	24,742.6	19,520.2	71.6%	78.9%	85.3%	
その他町村	88,345	13,450											
合計	1,476,346	1,260,568	1,063,635	72.0%	936,732	88.1%	27,281.4	24,742.6	19,520.2	71.6%	78.9%	84.4%	

※行政人口は令和2年3月31日現在の住民基本台帳による。(外国人登録を含む)  
 ※人口普及率は、利用可能人口/行政人口  
 ※接続率は、接続人口/利用可能人口  
 ※人口整備率は、利用可能人口/全体計画区域内現在人口

作成: 沖縄県下水道課



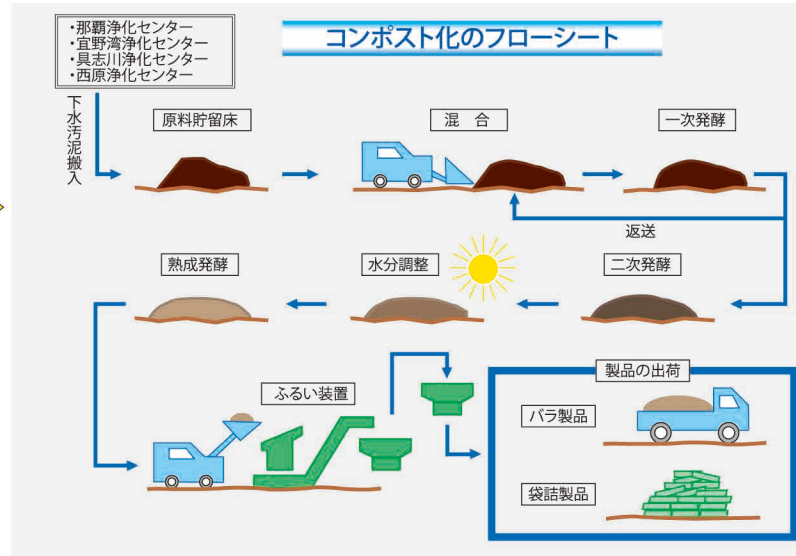
# 9 下水道資源の有効利用

## ■ 下水汚泥の有効利用

県内で発生した汚泥のほとんどはコンポスト化(堆肥化)され、緑農地に利用されています。



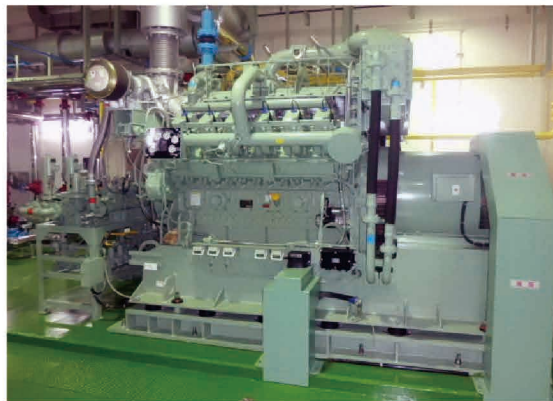
汚泥消化タンク



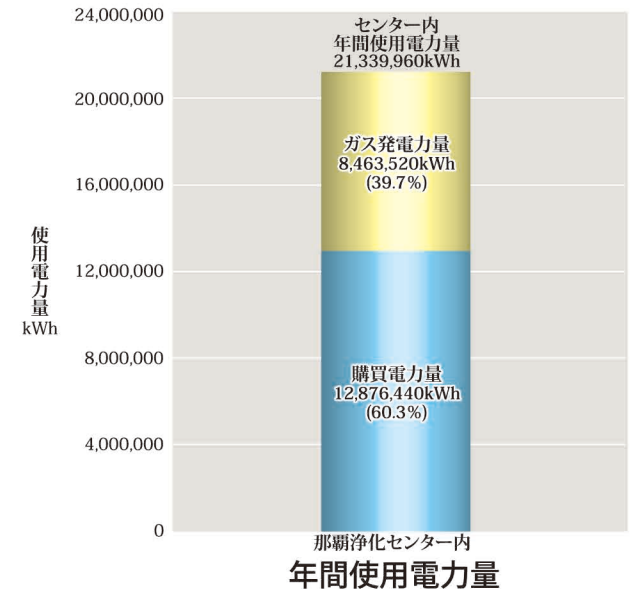
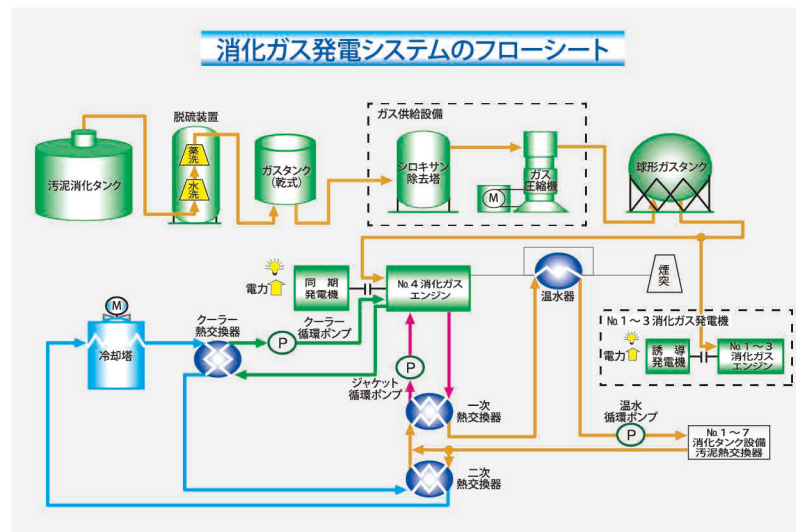
コンポスト化施設(民間事業所)

## ■ 消化ガス発電

汚泥消化タンク内で発生する消化ガスは、発電やボイラーの熱源等に有効利用されています。特に消化ガス発電は、那覇浄化センターの全消費電力量の39.7%(R1年度)を賄うなど、コストダウンに繋がっています。また、宜野湾及び具志川浄化センターでは、民設民営によるバイオガス発電事業(FIT:再生可能エネルギー固定価格買取制度)を行っており、消化ガス売却等により県が得られた収益は、維持管理費に充当しています。



消化ガス発電機

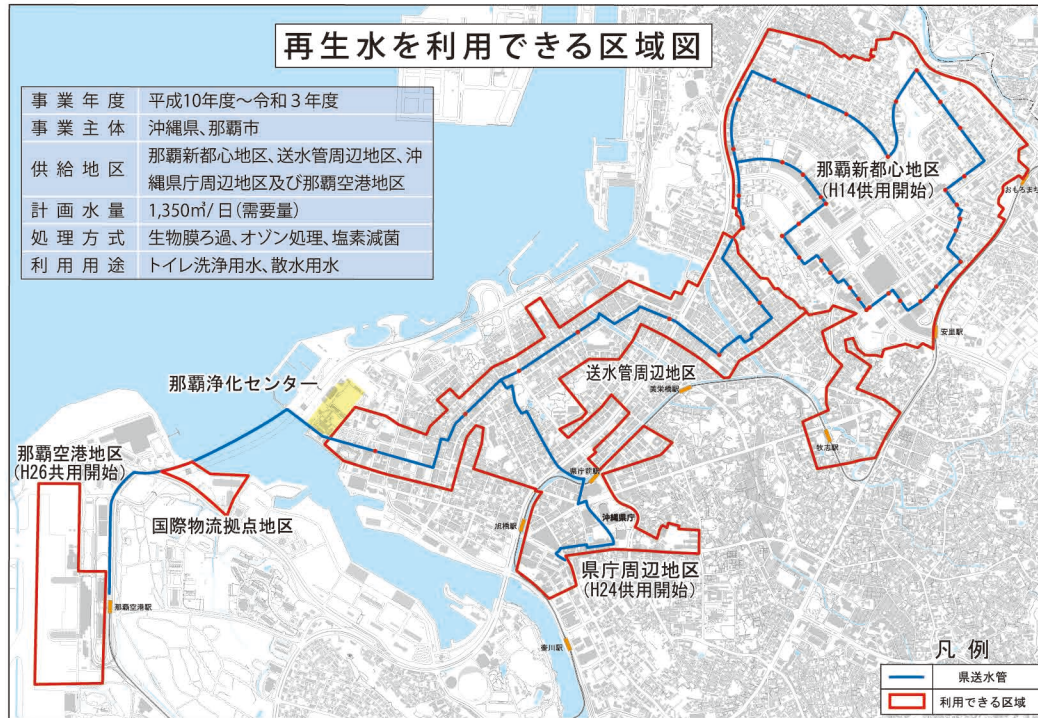




## ■ 水環境創造事業(再生水利用下水道事業)

浄化センターで処理された下水処理水は、ほとんどが海へ放流されています。その下水処理水の一部を高度処理し、新しい水資源としてトイレ洗浄用水や散水用水として有効利用する事業を沖縄県と那覇市が共同で実施しています。

平成14年度には、那覇浄化センターから那覇新都心地区を中心とした再生水の供給を開始しました。平成21年度からは、沖縄県庁周辺ルートや那覇空港ルートを整備し、平成24年度には県庁周辺地区、平成26年度には那覇空港地区への供給を開始しました。今後も新たな供給施設を開拓し、再生水の利用促進を図っていきます。



① 沖縄県博物館・美術館



② パレットくもじ



③ 那覇空港旅客ターミナルビル

## 10 下水道事業の各種事業制度

県内では以下の市町村で各種事業を実施しています。

### ■ 下水道浸水被害軽減総合事業

浸水被害の軽減、解消を目的として、施設整備等のハード対策に加えて地域住民等による自助取組等のソフト対策を組み合わせ浸水対策を進めています。

市町村名	対象地区名	事業内容	事業期間
那覇市	首里石嶺町地区	・雨水貯留施設(貯留量 6,000m <sup>3</sup> ) ・管内水位のモニタリング及び情報提供 ・地区別内水ハザードマップ作成	H28～R2

### ■ 下水道総合地震対策事業 (旧下水道地震対策緊急整備事業)

地震などにより災害が発生した場合でも、下水道が最低限有すべき機能を維持するため、管渠などの耐震化やマンホール浮上防止などの液状化対策を行うことで、県民の安全安心な生活の確保に努めています。

市町村名	事業内容	事業期間
那覇市	・污水主要幹線管きよの耐震化 L=1.7km ・人孔浮上防止対策 58箇所 ・マンホールトイレの整備 20基	R1～R5

### ■ 新世代下水道支援事業 (旧下水道モデル事業等)

良好な水循環の維持・回復、リサイクル社会構築への貢献等を積極的に果たしていくことを目的として実施しています。

県・市町村名	モデル事業種別	実施箇所	事業内容	完了年度
うるま市	(旧) アピール下水道事業	うるま市内	公共下水道の整備を行い、石川ビーチを蘇生させ、清潔な住民の憩いの場とする	H1
糸満市	(旧) アクアパーク事業	糸満市終末処理場 西崎親水公園	高度処理水を公園に放流し、せせらぎを形成する	H7
沖縄市	水環境創造事業 水循環再生型	比屋根第2雨水幹線	雨水幹線に自然石の護岸等を整備し、親水性を増進する	H8
那覇市	水環境創造事業 水循環再生型	那覇市公共下水道 小緑1号(雨水幹線)	雨水幹線に自然石の護岸等を整備し、親水性を増進する	H11
名護市	水環境創造事業 水循環再生型	知真嘉原雨水幹線	雨水幹線に自然石の護岸等を整備し、親水性を増進する	H11
名護市	(旧) アピール下水道事業	さくら公園 名護中央公園	高度処理水を公園に放流し、修景用水として使用する	H12
北谷町	水環境創造事業 水循環再生型	桑江・伊平地区	雨水幹線に自然石の護岸等を整備し、親水性を増進する	H19
沖縄県 那覇市	水環境創造事業 水循環再生型	中部流域那覇処理区	高度処理水を大型建築物のトイレ洗浄用水等に再利用する	R3