

沖縄県における新型コロナウイルス感染症の発生状況等について(2023年第36週)

表1：県内及び全国の定点当たりの患者報告数

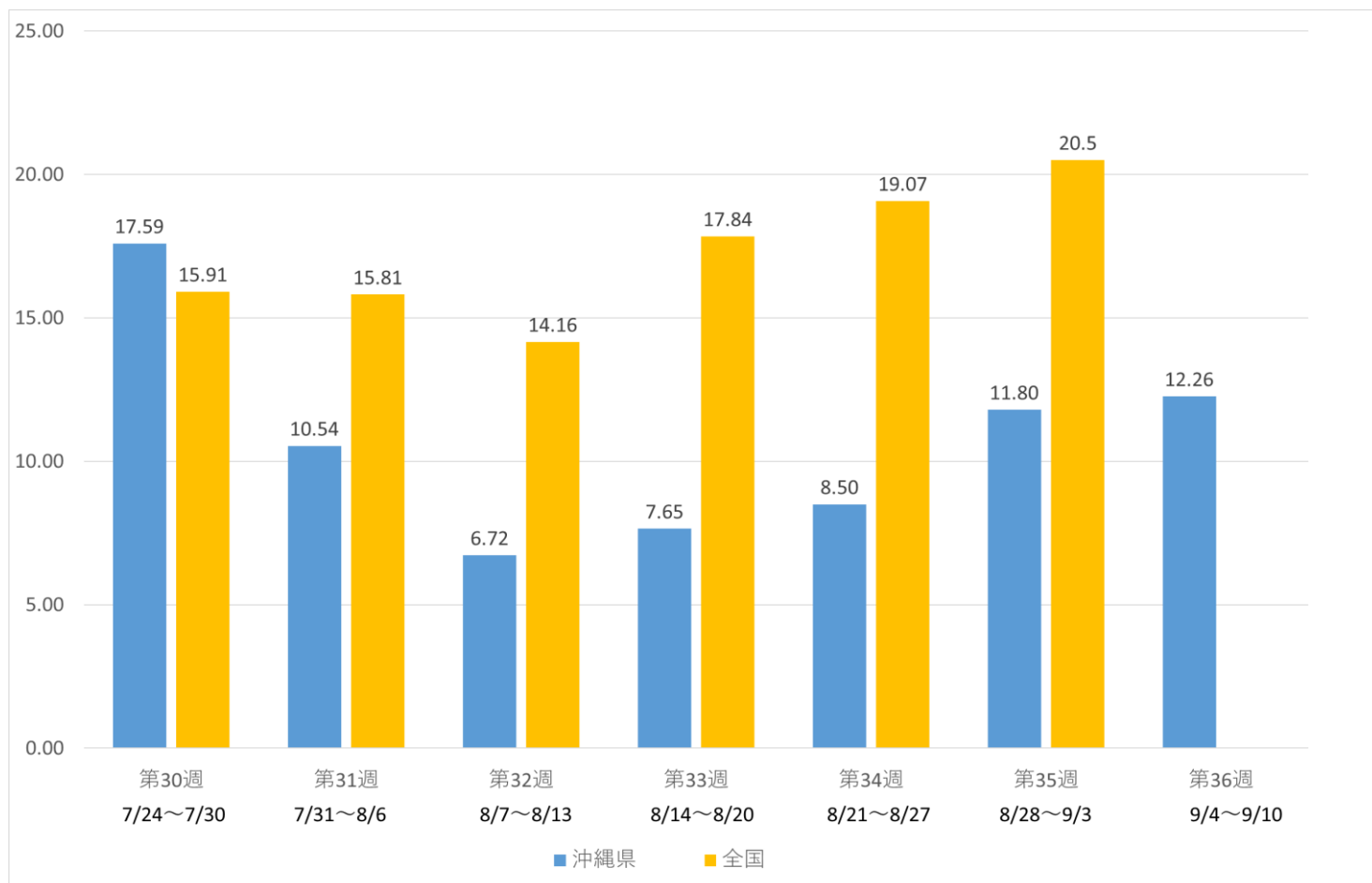
	疫学週	第30週 7/24～7/30	第31週 7/31～8/6	第32週 8/7～8/13	第33週 8/14～8/20	第34週 8/21～8/27	第35週 8/28～9/3	第36週 9/4～9/10	参考 2022年第31週
県	定点報告数	950	569	363	413	459	637	662	4,856
	定点当たり	17.59	10.54	6.72	7.65	8.50	11.80	12.26	89.93
	総数(推計値)	4,460	2,670	1,700	1,940	2,150	2,990	3,110	—
全国	定点報告数	78,502	77,937	67,070	86,756	93,792	101,289	集計中	—
	定点当たり	15.91	15.81	14.16	17.84	19.07	20.5	集計中	—

注1) 総数(推計値)は、県全体の一週間での推計感染者数で、22年40週から23年18週までの定点報告割合の逆数(1/0.213)を週ごとの定点報告数に乘じて求めている。

注2) 定点医療機関；54ヵ所（小児科31、内科23）

注3) 「参考」の欄には週別で沖縄県の新規陽性者数が最も多かった22年31週(8/1～8/7)の各計数を記載。

図1:全国と沖縄県の定点当たり患者報告数の推移



※全国の第36週は現在集計中のため、グラフの表記はありません。

表2：保健所別定点報告数(定点当たり)

	第30週 7/24～7/30	第31週 7/31～8/6	第32週 8/7～8/13	第33週 8/14～8/20	第34週 8/21～8/27	第35週 8/28～9/3	第36週 9/4～9/10	参考 2022年第31週
北部	50 (10.00)	44 (8.80)	27 (5.40)	17 (3.40)	39 (7.80)	62 (12.40)	62 (12.40)	184 (36.80)
中部	287 (17.94)	175 (10.94)	99 (6.19)	95 (5.94)	125 (7.81)	168 (10.50)	229 (14.31)	1,206 (75.38)
南部	322 (23.00)	184 (13.14)	111 (7.93)	131 (9.36)	146 (10.43)	197 (14.07)	196 (14.00)	1,110 (79.29)
那覇市	178 (14.83)	104 (8.67)	79 (6.58)	101 (8.42)	95 (7.92)	135 (11.25)	122 (10.17)	2,114 (176.17)
宮古	55 (13.75)	30 (7.50)	19 (4.75)	27 (6.75)	29 (7.25)	43 (10.75)	35 (8.75)	173 (43.25)
八重山	58 (19.33)	32 (10.67)	28 (9.33)	42 (14.00)	25 (8.33)	32 (10.67)	18 (6.00)	69 (23.00)
合計	950 (17.59)	569 (10.54)	363 (6.72)	413 (7.65)	459 (8.50)	637 (11.80)	662 (12.26)	4,856 (89.93)

表3：年齢階級別定点当たり患者報告数

	第30週 7/24～7/30	第31週 7/31～8/6	第32週 8/7～8/13	第33週 8/14～8/20	第34週 8/21～8/27	第35週 8/28～9/3	第36週 9/4～9/10
0歳	0.54	0.50	0.26	0.22	0.24	0.35	0.26
1～4歳	0.87	0.54	0.28	0.48	0.44	0.63	0.46
5～9歳	1.04	0.24	0.37	0.52	0.48	0.69	0.74
10～14歳	1.13	0.59	0.30	0.44	0.44	0.85	1.26
15～19歳	0.63	0.20	0.24	0.41	0.31	0.44	0.72
20～29歳	1.72	0.98	0.63	0.67	0.61	1.17	0.96
30～39歳	1.56	1.07	0.61	0.69	0.74	1.11	1.28
40～49歳	1.93	1.15	0.56	0.80	1.04	1.63	1.20
50～59歳	1.72	1.19	0.74	0.83	1.17	1.46	1.20
60～69歳	1.69	1.02	0.74	0.78	0.76	1.07	1.30
70～79歳	2.02	1.26	0.89	0.74	0.94	1.19	1.26
80歳以上	2.76	1.80	1.11	1.07	1.31	1.20	1.61

図2:年齢階級別定点当たり患者報告数の推移

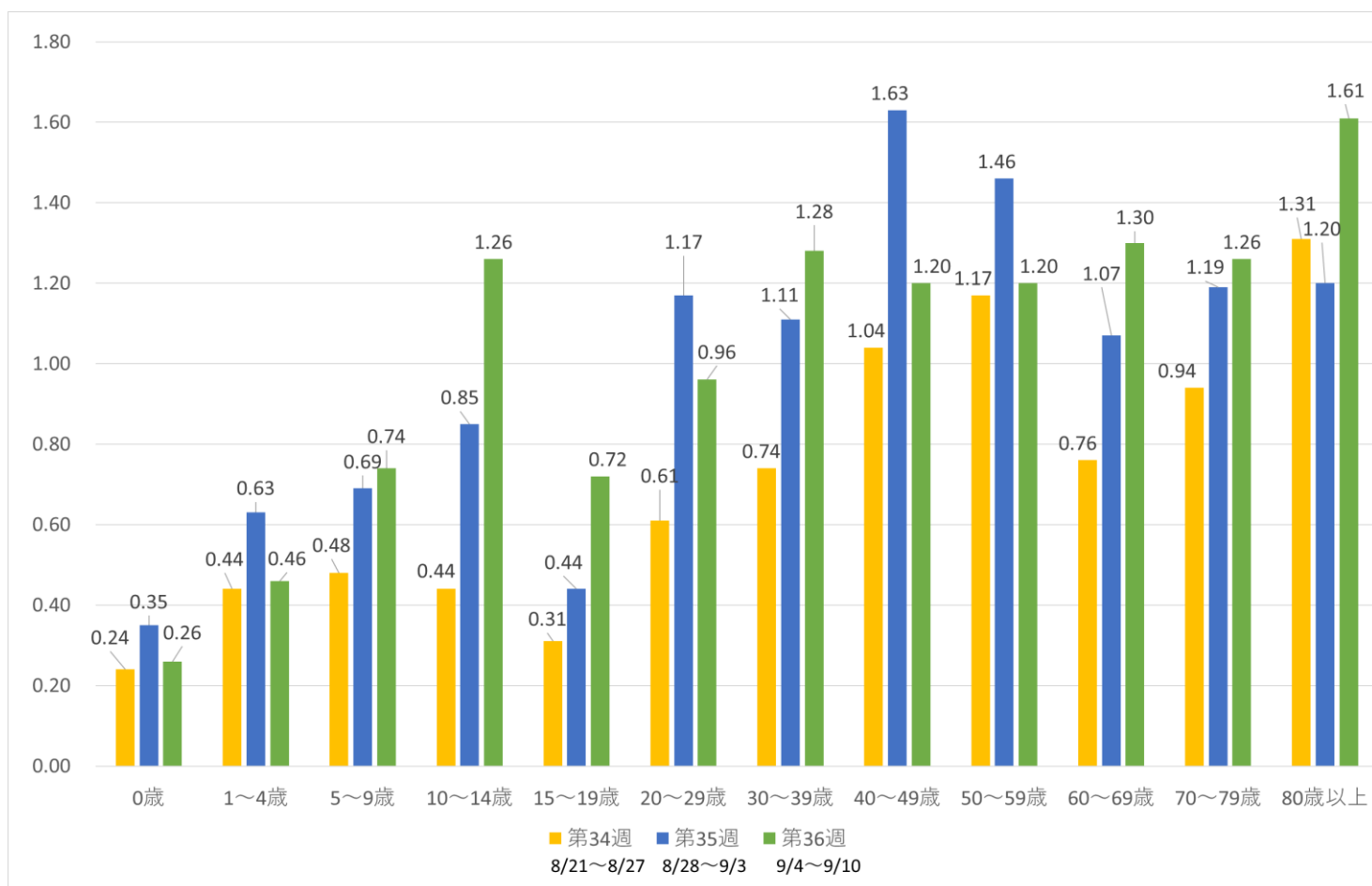


表4：療養状況

第36週	9月4日	9月5日	9月6日	9月7日	9月8日	9月9日	9月10日
新規入院者数	21	25	17	22	17	14	11
入院者数	243	261	282	306	325	332	336
重症者数	1	3	2	3	2	1	4

注) 第5類移行後の入院者数は、確保病床以外に入院している患者数も含めており、集計対象の範囲が第5類移行前と厳密に接続しない点に留意が必要である。

表5：確保病床利用率

第36週	9月4日	9月5日	9月6日	9月7日	9月8日	9月9日	9月10日
本島	26.3%	28.4%	29.6%	30.0%	29.6%	31.0%	30.4%
宮古	37.8%	43.2%	43.2%	45.9%	43.2%	45.9%	45.9%
八重山	13.9%	11.1%	11.1%	11.1%	8.3%	11.1%	13.9%
県全体	26.3%	28.3%	29.3%	29.8%	29.2%	30.7%	30.4%

注) 確保病床利用率は、重点医療機関等の確保病床における入院者数を確保病床数で除した値を百分率で表している。

表6：ワクチン接種率（9月10日時点）

	7月30日	8月6日	8月13日	8月20日	8月27日	9月3日	9月10日
県全体 1回目	72.3%	72.3%	72.3%	72.3%	72.3%	72.3%	72.3%
高齢者 1回目	93.7%	93.7%	93.8%	93.8%	93.8%	93.9%	93.9%
県全体 2回目	71.6%	71.6%	71.6%	71.6%	71.6%	71.6%	71.6%
高齢者 2回目	93.3%	93.4%	93.4%	93.5%	93.5%	93.5%	93.6%
高齢者 令和5年春開始接種	35.4%	35.9%	37.0%	37.9%	38.6%	39.0%	39.4%

注）県全体の春開始接種対象者は、「65歳以上」と「5歳～64歳の基礎疾患がある者」等となっているが、基礎疾患がある者の割合は、各県でバラつきがあるため、本表では65歳以上の高齢者のみを記載している。