

第6章 医療・保健・福祉・介護・年金

第1節 医療・保健

図表 6-1 人口動態統計の概要

項目	実数			率			沖縄県 全国 順位
	全国	沖縄県	宮古圏域	全国	沖縄県	宮古圏域	
出生	946,065	16,217	532	7.6	11.3	10.2	1
死亡	1,340,397	11,945	640	10.8	8.4	12.2	47
自然増減	△ 394,332	4,272	△ 108	△ 3.2	3.0	△ 2.1	-
乳児死亡	1,761	41	-	1.9	2.5	-	6
新生児死亡	832	22	-	0.9	1.4	-	4
死産	20,358	428	14	21.1	25.7	25.6	2
自然死産	9,738	202	5	10.1	12.1	9.2	-
人工死産	10,620	226	9	11.0	13.6	16.5	-
周産期死亡	3,308	62	1	3.5	3.8	1.9	13
妊娠満22週以後の死産	2,683	46	1	2.8	2.8	1.9	-
早期新生児死亡	625	16	-	0.7	1.0	-	-
婚姻	606,866	8,084	285	4.9	5.7	5.4	2
離婚	212,262	3,484	148	1.70	2.44	2.83	1
合計特殊出生率	-	-	-	1.43	1.94	-	1

資料：沖縄県医療政策課「平成29年人口動態統計(確定数)の概況」

- ・出生率、死亡率、自然増加率は、人口千対
- ・乳児、新生児、早期新生児死亡率は、出生千対
- ・新生児死亡率＝新生児(生後4週未満)死亡数／出生数×1,000
- ・死産率＝死産数／(出生数＋死産数)×1,000
- ・周産期死亡率＝周産期死亡数／(出生数＋妊娠満22週以後の死産)×1,000
〔周産期死亡：妊娠22週以後の死産＋生後1週未満の死亡〕
- ・婚姻率＝婚姻件数／人口×1,000
- ・離婚率＝離婚件数／人口×1,000

図表 6-2 市村別特定死因分類

平成29年分

市村名	結核	悪性新生物	糖尿病	高血圧性疾患	心疾患	脳血管疾患	肺炎及気管支炎	胃・十二指腸潰瘍	肝疾患	腎不全	老衰	不慮の事故	自殺	その他	合計
宮古島市	2	145	10	8	122	59	37	1	8	7	60	15	9	142	625
多良間村	0	6	0	0	2	1	2	0	0	0	0	1	0	3	15
計	2	151	10	8	124	60	39	1	8	7	60	16	9	143	640

資料：沖縄県宮古保健所

図表 6-3 地区別医療施設状況

平成30年12月時点

区分	宮古島市					多良間村	合計	病床数
	平良地区	城辺地区	下地地区	上野地区	伊良部地区			
病院	国立療養所	1	0	0	0	0	1	758
	県立病院	1	0	0	0	0	1	
	法人立病院	2	0	0	0	0	2	
	小計	4	0	0	0	0	4	
診療所	国立	0	0	0	0	0	0	96
	県立	1	0	0	0	0	1	
	市町村立	1	0	0	0	0	1	
	共済組合	1	0	0	0	0	1	
	法人	18	0	2	1	2	23	
	個人	9	1	1	0	0	11	
	小計	30	1	3	1	2	38	
歯科診療所	市町村立	0	0	0	0	0	1	3
	法人	5	1	0	0	0	6	
	個人	14	0	1	1	2	18	
	小計	19	1	1	1	2	25	
合計	53	2	4	2	4	2	67	857

資料：沖縄県宮古保健所

図表 6-4 医療従事者の状況

平成28年12月末現在(単位:人)

区分	医師	歯科医師	薬剤師	保健師	助産師	看護師	准看護師	歯科衛生士	歯科技工士
宮古管内	100 (191.7)	35 (67.1)	43 (82.4)	38 (72.8)	13 (24.9)	412 (789.8)	197 (377.7)	24 (46.0)	10 (19.2)
沖縄県	3,498 (243.1)	829 (57.6)	1,939 (134.7)	754 (52.4)	434 (30.2)	14,732 (1023.8)	4,145 (288.0)	1,118 (77.7)	250 (17.4)
全国	304,759 (240.1)	101,551 (80.0)	230,186 (181.3)	51,280 (40.4)	35,774 (28.2)	1,149,397 (905.5)	323,111 (254.6)	123,831 (97.6)	34,640 (27.3)

資料：沖縄県保健医療総務課「保健医療行政の概要(平成29年度)」

(注1) 下段()は人口10万対

(注2) 人口10万対比率算出に用いた人口のうち、全国及び沖縄県については総務省統計局発表「人口推計(平成28年10月1日現在)」の総人口、宮古管内については沖縄県統計課発表「沖縄県推計人口(平成28年10月1日現在)」の総人口による。

図表 6-5 自衛隊による救急患者空輸実施状況

区分	年次	昭和47年~ 平成23年	平成24年	平成25年	平成26年	平成27年	平成28年	平成29年	計
		宮古群島	件数	531	34	12	18	24	35
	患者数	535	31	11	18	24	36	22	677
沖縄県計	件数	6,842	130	129	123	119	160	135	7,638
	患者数	7,201	127	127	123	120	162	139	7,999

資料：沖縄県防災危機管理課

(注) 平成19年、23年、24年において、患者数より件数が多いのは、輸血用血液搬送(人員0)があったことによる。

図表 6-6 第 11 管区海上保安本部による救急患者搬送実績

区分		年次	昭和47～ 平成23年	平成24年	平成25年	平成26年	平成27年	平成28年	平成29年	計
宮古群島 (多良間除く)	件数	41	1	0	0	0	0	0	0	42
	患者数	52	1	0	0	0	0	0	0	53
多良間島	件数	512	15	10	12	21	5	10	585	
	患者数	517	15	10	12	21	5	10	590	
沖縄県計	件数	2,538	89	56	73	73	54	46	2,942	
	患者数	2,595	89	55	73	73	54	45	2,994	

資料：沖縄県防災危機管理課

第2節 福祉

1 生活保護

図表 6-7 市村別世帯類型別被保護世帯（月平均）

市村名	世帯数計	高齢者世帯	母子世帯	障害者世帯	傷病者世帯	その他世帯
宮古島市	892	496	33	93	123	147
	(100.0)	(55.6)	(3.7)	(10.4)	(13.8)	(16.5)
多良間村	16	12	1	2	1	0
	(100.0)	(75.0)	(6.3)	(12.5)	(6.3)	(0.0)
宮古計	908	508	34	95	124	147
	(100.0)	(55.9)	(3.7)	(10.5)	(13.7)	(16.2)
沖縄県	28,107	14,775	1,315	5,113	3,634	3,271
	(100.0)	(52.6)	(4.7)	(18.2)	(12.9)	(11.6)

資料：沖縄県福祉政策課「沖縄県の生活保護（平成30年度版）」

（注1）下段（ ）は構成比

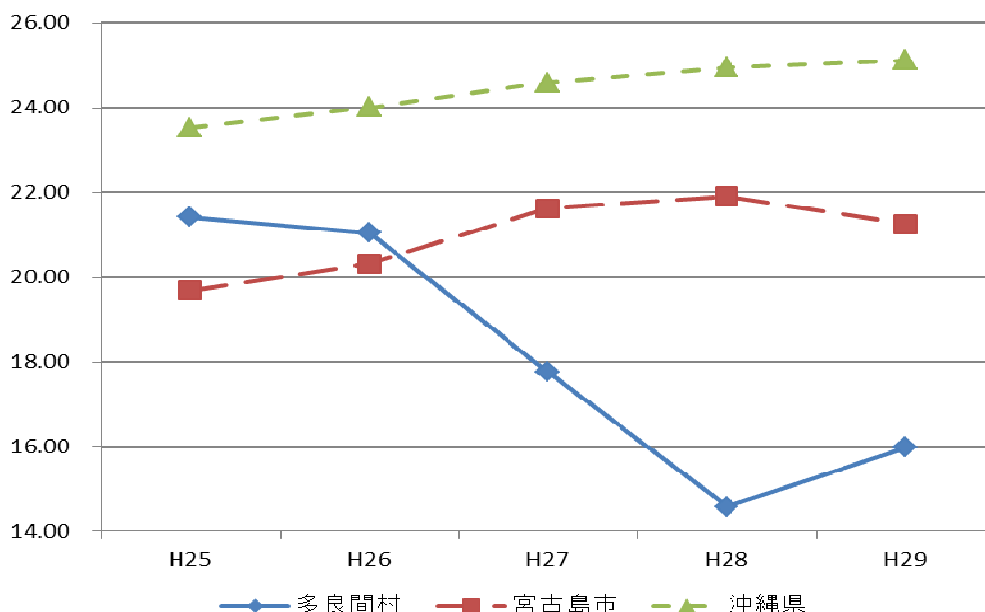
（注2）数値は月平均であるため、必ずしも計に一致しない。

図表 6-8 被保護世帯・被保護人員・保護率の推移

区分	平成25年			平成26年			平成27年			平成28年			平成29年		
	被保護世帯	被保護人員	保護率(%)	被保護世帯	被保護人員	保護率(%)	被保護世帯	被保護人員	保護率(%)	被保護世帯	被保護人員	保護率(%)	被保護世帯	被保護人員	保護率(%)
多良間村	19	27	21.41	17	26	21.05	16	22	17.76	15	17	14.58	16	19	15.98
宮古島市	803	1081	19.68	840	1,111	20.32	895	1,176	21.62	909	1,189	21.91	896	1,155	21.25
沖縄県	24,393	33,995	23.53	25,475	34,840	24.01	26,580	35,852	24.59	27,520	36,534	24.95	28,218	36,886	25.12

資料：沖縄県福祉政策課「沖縄県の生活保護（平成30年度版）」

図表 6-9 保護率の推移（グラフ）



2 老人

図表 6-10 管内高齢者の状況

平成 30年3月末時点

区分	総人口 (a)	高齢者人口 (b)	高齢化率 (b/a)	ひとり暮らし老人	
				人員 (c)	率 (c/b)
宮古島市	54,637	13,233	24.22%	4,511	34.09%
平良地区	37,570	7,547	20.09%	2,570	34.05%
城辺地区	5,793	2,104	36.32%	691	32.84%
下地地区	3,020	903	29.90%	324	35.88%
上野地区	3,099	784	25.30%	259	33.04%
伊良部地区	5,155	1,895	36.76%	667	35.20%
多良間村	1,184	332	28.04%	86	25.90%
宮古全域計	55,476	13,577	24.47%	4,399	32.40%
県全体	1,469,389	301,021	20.49%	83,034	27.58%

資料: 沖縄県宮古福祉事務所

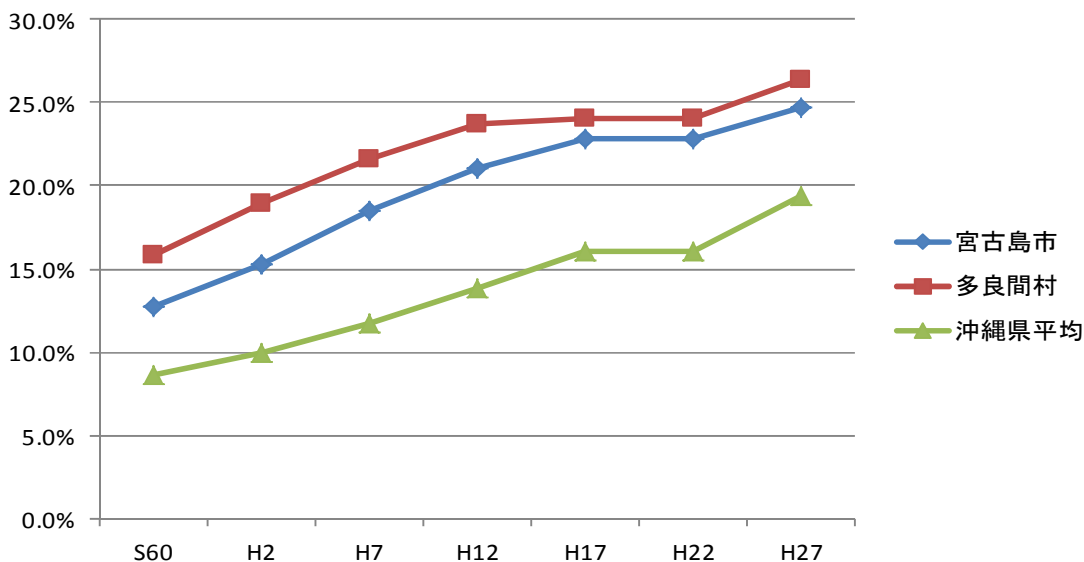
(注1) 県全体、多良間村は、平成29年10月1日現在(高齢者関係基礎資料)の数値となっている
 (注2) 満65歳以上の人を「高齢者」と定義している。

図表 6-11 高齢化率の推移

市 村 名	昭和60年	平成2年	平成7年	平成12年	平成17年	平成22年	平成27年
宮古島市	12.7%	15.3%	18.5%	21.0%	22.8%	22.8%	24.7%
平良地区	10.7%	12.6%	14.8%	16.7%	18.5%	18.5%	20.8%
城辺地区	17.0%	21.5%	27.2%	32.4%	35.3%	35.3%	36.5%
下地地区	20.5%	22.9%	26.4%	28.6%	29.8%	29.8%	31.3%
上野地区	14.9%	17.6%	20.6%	22.6%	23.5%	23.5%	24.1%
伊良部地区	12.1%	15.9%	21.4%	25.6%	29.3%	29.3%	36.8%
多良間村	15.8%	18.9%	21.6%	23.7%	24.0%	24.0%	26.4%
沖縄県	8.6%	9.9%	11.7%	13.8%	16.1%	16.1%	19.4%

資料: 総務省統計局「平成27年国勢調査」

図表 6-12 高齢化率の推移 (グラフ)



3 障がい者

図表 6-13 身体障がい者（児）手帳の障害別交付状況

平成 30年3月時点(単位:人)

区分	視覚	聴覚・平衡	音声・言語・咀嚼	肢体	内部	ぼうこう直腸	総数
宮古島市	197	406	30	1,026	710		2,369
多良間村	0	16	0	34	27		77
宮古全域	197	422	30	1,060	737	0	2,446

資料: 沖縄県宮古福祉事務所

(注) 内部障害は、心臓、腎臓、呼吸器、ぼうこう・直腸、小腸、肝臓、免疫機能障害の合計である。

図表 6-14 知的障がい者（児）の状況（療育手帳交付状況）

平成30年3月時点(単位:人)

区分	知的障害児(18歳未満)					知的障害者(18歳以上)					総数				
	A1	A2	B1	B2	計	A1	A2	B1	B2	計	A1	A2	B1	B2	計
宮古島市	7	11	29	25	72	38	106	157	101	402	45	117	186	126	474
多良間村	0	0	0	0	0	0	1	1	1	3	0	1	1	1	3
宮古全域	7	11	29	25	72	38	107	158	102	405	45	118	187	127	477

資料: 沖縄県宮古福祉事務所

(注) 障害の重度に関して、A1が最も重い区分となる。

4 母子

図表 6-15 児童扶養手当受給者数

平成30年3月時点

区分	総世帯数	ひとり親世帯数 (児童扶養手当受給世帯数)	比率	死別	比率	生別	比率	生別の原因				
								離婚	遺棄	未婚の母	障害及び疾病	その他
宮古島市	26,211	909	3.5%	12	1.3%	987	108.6%	717	0	124	10	136
多良間村	529	10	1.9%	0	0.0%	10	100.0%	10	0	0	0	0
宮古全域	26,740	919	3.4%	12	1.3%	997	108.5%	727	0	124	10	136

資料: 沖縄県宮古福祉事務所

5 児童

図表 6-16 市村別、年度別児童人口（各年度末時点）

区分 市村別	平成25年度		平成26年度		平成27年度		平成28年度		平成29年度	
	児童人口 (人)	児童人口 割合(%)	児童人口 (人)	児童人口 割合(%)	児童人口 (人)	児童人口 割合(%)	児童人口 (人)	児童人口 割合(%)	児童人口 (人)	児童人口 割合(%)
宮古島市	10,572	19.5	10,525	19.4	10,420	19.4	10,344	19.2	10,204	18.9
多良間村	266	21.6	260	21.5	232	19.8	237	19.8	236	19.9
宮古全域	10,838	19.5	10,785	19.5	10,652	19.4	10,581	19.2	10,440	19.0

資料：沖縄県宮古福祉事務所

図表 6-17 保育所の設置状況

平成30年3月時点

区別 市村名	公立保育所			法人保育所			認可外保育施設		計	
	設置数	児童数	定員	設置数	児童数	定員	設置数	児童数	設置数	児童数
宮古島市	10	649	815	17	1,392	1,308	5	147	32	2,188
多良間村	1	30	45	—	—	—	—	—	1	30
宮古計	11	679	860	17	1,392	1,308	5	147	33	2,218

資料：沖縄県宮古福祉事務所

6 社会福祉施設等

図表 6-18 社会福祉施設一覧

平成29年9月時点

種別等	県		市町村		社会福祉法人		その他 (医)(社)など		計	
	施設数	定員	施設数	定員	施設数	定員	施設数	定員	施設数	定員
老人福祉施設・介護保険施設等										
(1) 養護老人ホーム					1	50			1	50
(2) 介護老人福祉施設(特別養護老人ホーム)					5	210			5	210
(3) 地域密着型介護老人福祉施設									0	
(4) 老人短期入所施設(ショートステイ)									0	
(5) 介護老人保健施設					1	100	1	80	2	180
(6) 短期入所療養介護					1		3		4	
(7) 介護療養型医療施設							2	53	2	53
(8) 軽費老人ホーム(A型)									0	
(9) 軽費老人ホーム(ケアハウス)					1	50			1	50
(10) 生活支援ハウス					1				1	
(11) 認知症対応型共同生活介護事業所							7	63	7	63
(12) 小規模多機能型居宅介護					2	54	5	125	7	179
(13) 老人デイサービスセンター					3				3	
(14) 在宅(老人)介護支援センター									0	
(15) 地域包括支援センター			1		1		1		3	
(16) 地域包括支援センター(ランチ)									0	

種別等	県		市町村		社会福祉法人		その他 (医)(社)など		計	
	施設数	定員	施設数	定員	施設数	定員	施設数	定員	施設数	定員
障害者総合支援法における障害福祉サービス等										
(1) 障害者支援施設					3	110			3	110
(2) 障害者福祉サービス事業所										
①短期入所					4				4	
②療養介護									0	
③生活介護					6	145	2	12	8	157
④自立訓練(生活訓練)							1	15	1	15
⑤就労移行支援					1	6	2	25	3	31
⑥就労継続支援(A型・B型)					6	119	13	237	19	356
⑦共同生活援助					4	29	4	27	8	56
(3) 相談支援					5		7		12	

種別等	県		市町村		社会福祉法人		その他 (医)(社)など		計	
	施設数	定員	施設数	定員	施設数	定員	施設数	定員	施設数	定員
児童福祉施設等										
(1) 保育所										
①公立保育所			11	815					11	815
②へき地保育所									0	
③私立保育所					17	1,308			17	1,308
(2) 認定こども園							1	120	1	120
(3) 乳児院									0	
(4) 母子生活支援施設									0	
(5) 児童養護施設					1	28			1	28
(6) 自立援助ホーム									0	
(7) 児童自立支援施設									0	
(8) 児童家庭支援センター					1				1	
(9) 障害児入所施設(医療型・福祉型)					1	12			1	12
(10) 医療型児童発達支援センター									0	
(11) 障害児通所支援(児童発達・放課後デイ等)					3	30	7	80	10	110
(12) 障害児相談支援					4		6		10	

資料：沖縄県宮古福祉事務所

(注) 沖縄県社会福祉協議会「平成29年度 社会福祉施設等名簿」、宮古島市HPを参照。
管内の社会福祉施設等を経営主体別で集計。

第3節 介護・年金

1 介護

図表 6-19 要介護（要支援）認知者数

平成 30年3月時点

区分	人口(A)		要介護(要支援)認定者数(B)			認定者の割合(B/A)	
	65～74歳	75歳以上	第1号被保険者		第2号被保険者	第1号被保険者	
			65～74歳	75歳以上	40～64歳	65～74歳	75歳以上
宮古島市	6,344	7,292	285	2,612	76	4.49%	35.82%
多良間村	148	190	3	48	0	2.03%	25.26%
計	6,492	7,482	288	2,660	76	4.44%	35.55%
県全体	153,604	152,380	6,751	48,229	1,737	4.40%	31.65%

資料：沖縄県宮古福祉事務所

(注1)管内については宮古島市、多良間村のまとめから作成。

(注2)県全体については、厚生労働省「介護保険事業状況報告(暫定)」(H29年12月分)から作成。

図表 6-20 介護保険事業者数

平成30年3月時点

区分	介護老人福祉施設	介護老人保健施設	介護療養型医療施設	訪問介護	訪問入浴介護	訪問看護	訪問リハビリ	居宅療養管理指導	通所介護	通所リハビリ	短期入所生活介護	短期入所療養介護	特定福祉用具販売	福祉用具貸与	特定施設入居者生活介護	居宅介護支援	夜間対応型訪問介護	地域密着型通所介護	認知症対応型通所介護	小規模多機能型居宅介護	認知対応型共同生活介護	看護小規模多機能型居宅介護	複合型サービス	地域密着型特定施設入居者生活介護	地域密着型介護老人福祉施設	介護予防支援
宮古島市	5	2	2	42	2	11	5	13	20	8	5	4	8	8	4	39	1	11	1	7	7	1	0	0	0	3
平良地区	3	1	2	31	0	10	3	9	13	6	3	3	6	6	4	27	1	7	1	2	4	1	0	0	0	3
城辺地区	0	0	0	3	0	0	0	0	1	0	0	0	0	0	0	2	0	0	0	2	0	0	0	0	0	0
下地地区	1	1	0	1	1	1	1	1	3	1	1	1	1	1	0	4	0	3	0	0	2	0	0	0	0	0
上野地区	0	0	0	1	0	0	0	2	0	0	0	0	0	0	0	0	0	0	0	1	0	0	0	0	0	0
伊良部地区	1	0	0	6	1	0	1	1	3	1	1	0	1	1	0	6	0	1	0	2	1	0	0	0	0	0
多良間村	0	0	0	0	0	0	0	0	1	0	0	0	0	0	0	1	0	0	0	0	0	0	0	0	0	1
宮古圏域計	5	2	2	42	2	11	5	13	21	8	5	4	8	8	4	40	1	11	1	7	7	1	0	0	0	4

資料：沖縄県宮古福祉事務所

2 年金

図表 6-21 国民年金・市村別被保険者適応状況（平成 30 年 3 月時点）

単位：人、%

区分	被保険者数				付加年金被保険者数	免除者数(B)	免除率(B)/(A)
	総数	第1号(A)	任意	第3号			
宮古島市	10,870	8,438	115	2,317	242	5,156	61.1
多良間村	249	199	-	50	7	107	53.8
平良事務所計	11,119	8,637	115	2,367	249	5,263	60.9
沖縄県計	313,637	237,046	2,850	73,741	5,451	140,075	59.1

資料：厚生労働省HP

(注)「免除者数(B)」は、全額免除と一部免除の合計人数となっている。

図表 6-22 国民年金受給者状況（平成 30 年 3 月時点）

単位：人、千円

区分	計		老齢給付		障害給付		遺族関係年金	
	受給権者数	年金総額	受給権者数	年金総額	受給権者数	年金総額	受給権者数	年金総額
宮古島市	14,981	8,461,209	13,536	7,226,487	1,318	1,145,810	127	88,912
多良間村	343	173,475	330	164,513	11	8,962	2	x
宮古圏域計	15,324	8,634,684	13,866	7,391,000	1,329	1,154,772	129	88,912
沖縄県計	330,706	211,183,972	290,492	176,738,957	36,658	31,827,170	3,556	2,617,845

資料：厚生労働省HP