

第6章 医療・保健・福祉・介護・年金

第1節 医療・保健

図表 6-1 人口動態統計の概要

| 項目 | 実数・率 | 実数(人、組) | | | 率(‰) | | | 沖縄県 全国順位 |
|---------------|------|-----------|--------|-----|------|------|------|-------------|
| | | 全国 | 沖縄県 | 宮古 | 全国 | 沖縄県 | 宮古 | |
| 出生 | | 1,071,304 | 17,098 | 572 | 9.5 | 12.3 | 10.7 | 1 |
| 死亡 | | 1,197,012 | 10,156 | 631 | 9.1 | 7.3 | 11.8 | 47 |
| 自然増加 | | -125,708 | 6,942 | -59 | -1.0 | 5.0 | -1.1 | 1 |
| 乳児(生後1年未満)死亡 | | 2,450 | 46 | 5 | 2.3 | 2.7 | 8.7 | 10 |
| 新生児(生後4週未満)死亡 | | 1,167 | 13 | 3 | 1.1 | 0.8 | 5.2 | 43 |
| 死産 | | 26,560 | 560 | 17 | 24.2 | 31.7 | 28.9 | 1 |
| 自然死産 | | 12,245 | 255 | 8 | 11.2 | 14.4 | 13.6 | - |
| 人口死産 | | 14,315 | 305 | 9 | 13.0 | 17.3 | 15.3 | - |
| 周産期死亡 | | 4,515 | 70 | 5 | 4.2 | 4.1 | 8.7 | 26 |
| 妊娠満22週以後の死亡 | | 3,637 | 65 | 3 | 3.4 | 3.8 | - | - |
| 早期新生児死亡 | | 878 | 5 | 2 | 0.8 | 0.3 | - | - |
| 婚姻 | | 700,214 | 8,892 | 284 | 5.5 | 6.4 | 5.3 | 2 |
| 離婚 | | 251,378 | 3,580 | 156 | 2.0 | 2.6 | 2.9 | 1 |
| 合計特殊出生率 | | - | - | - | 1.39 | 1.87 | - | 1 |

資料:宮古福祉保健所、福祉保健部「沖縄県人口動態統計(確定数)の概況」

- ・出生率、死亡率、自然増加率は、人口千対
- ・乳児、新生児、早期新生児死亡率は、出生千対
- ・新生児死亡率＝新生児(生後4週未満)死亡数／出生数×1,000
- ・死産率＝死産数／(出生数＋死産数)×1,000
- ・周産期死亡率＝周産期死亡数／(出生数＋妊娠満22週以後の死産)×1,000
〔周産期死亡:妊娠22週以後の死産＋生後1週未満の死亡〕
- ・婚姻率＝婚姻件数／人口×1,000 ・離婚率＝離婚件数／人口×1,000

図表 6-2 市村別特定死因分類

| | 平成22年分 | | | | | | | | | | | | | | 合計 |
|------|--------|-------|-----|--------|-----|-------|---------|----------|-----|-----|----|-------|----|-----|-----|
| | 結核 | 悪性新生物 | 糖尿病 | 高血圧性疾患 | 心疾患 | 脳血管疾患 | 肺炎及気管支炎 | 胃・十二指腸潰瘍 | 肝疾患 | 腎不全 | 老衰 | 不慮の事故 | 自殺 | その他 | |
| 宮古島市 | 1 | 154 | 5 | 6 | 102 | 59 | 70 | 5 | 6 | 3 | 46 | 14 | 10 | 133 | 614 |
| 多良間村 | 0 | 5 | 0 | 0 | 0 | 3 | 1 | 0 | 1 | 0 | 1 | 0 | 0 | 6 | 17 |
| 計 | 1 | 159 | 5 | 6 | 102 | 62 | 71 | 5 | 7 | 3 | 47 | 14 | 10 | 139 | 631 |

資料:「平成22年 宮古福祉保健所概要」

図表 6-3 地区別医療施設状況

平成22年度

| 区分 | 宮古島市 | | | | | 多良間村 | 合計 | 病床数 |
|-------|-------|------|------|------|-------|------|----|-----|
| | 平良地区 | 城辺地区 | 下地地区 | 上野地区 | 伊良部地区 | | | |
| 病院 | 国立療養所 | 1 | | | | | 1 | 827 |
| | 県立病院 | 1 | | | | | 1 | |
| | 法人立病院 | 2 | | | | | 2 | |
| | 小計 | 4 | 0 | 0 | 0 | 0 | 4 | |
| 診療所 | 国立 | | | | | 1 | 1 | 146 |
| | 県立 | 1 | | | | 1 | 2 | |
| | 市町村立 | 1 | | | | | 1 | |
| | 共済組合 | 1 | | | | | 1 | |
| | 法人 | 20 | 0 | 1 | 1 | 2 | 24 | |
| | 個人 | 11 | 1 | 2 | | 1 | 15 | |
| | 小計 | 34 | 1 | 3 | 1 | 4 | 44 | |
| 歯科診療所 | 市町村立 | | | | | 1 | 1 | 0 |
| | 法人 | 4 | 1 | | | | 5 | |
| | 個人 | 16 | | 1 | 1 | 2 | 20 | |
| | 小計 | 20 | 1 | 1 | 1 | 2 | 26 | |
| 合計 | 58 | 2 | 4 | 2 | 6 | 2 | 74 | 973 |

資料: 宮古福祉保健所

図表 6-4 医療従事者の状況

平成22年12月末現在

| 区分 | 医師 | 歯科医師 | 薬剤師 | 保健師 | 助産師 | 看護師 | 准看護師 | 歯科衛生士 | 歯科技工士 |
|------|---------|--------|---------|--------|--------|---------|---------|---------|--------|
| 宮古管内 | 88 | 35 | 40 | 34 | 9 | 359 | 238 | 17 | 13 |
| | (164.6) | (65.5) | (74.8) | (63.6) | (16.8) | (671.6) | (445.3) | (31.8) | (24.3) |
| 沖縄県 | 3,171 | 838 | 1,667 | 646 | 366 | 11,359 | 4,853 | 880 | 248 |
| | (227.5) | (60.1) | (119.6) | (46.4) | (26.3) | (815.1) | (348.2) | (63.1) | (17.8) |
| 全国 | 280,431 | 98,723 | 197,616 | 45,003 | 29,670 | 953,521 | 366,593 | 103,180 | 35,413 |
| | (219.0) | (77.1) | (154.3) | (35.1) | (23.2) | (744.6) | (286.3) | (80.6) | (27.7) |

* 下段()は人口10万人対

資料: 沖縄県福祉保健部医務課

* 人口10万人比算出のために用いた人口のうち、全国及び沖縄県の人口については総務省統計局発表「平成22年国勢調査人口等基本集計」、宮古管内については沖縄県統計課発表「各年10月1日現在推計人口」による。

図表 6-5 自衛隊による救急患者空輸実施状況

| 区分 | 年次 | 昭和47~ 平成15年 | 平成16年 | 平成17年 | 平成18年 | 平成19年 | 平成20年 | 平成21年 | 平成22年 | 計 |
|------|-----|----------------|-------|-------|-------|-------|-------|-------|-------|-------|
| | | 宮古群島 | 件数 | 318 | 17 | 30 | 49 | 49 | 14 | 15 |
| | 患者数 | 323 | 18 | 30 | 49 | 48 | 14 | 15 | 21 | 518 |
| 沖縄県計 | 件数 | 5,551 | 224 | 241 | 203 | 148 | 99 | 103 | 126 | 6,695 |
| | 患者数 | 5,888 | 229 | 251 | 203 | 150 | 99 | 104 | 126 | 7,050 |

※平成19年において、患者数より件数が多いのは、輸血用血液搬送(人員0)があったため

資料: 知事公室防災危機管理課

図表 6-6 第 11 管区海上保安本部による救急患者搬送実績

| 区分 | 年次 | 昭和47～ 平成15年 | 平成16年 | 平成17年 | 平成18年 | 平成19年 | 平成20年 | 平成21年 | 平成22年 | 計 |
|------|-----------------|----------------|-------|-------|-------|-------|-------|-------|-------|-------|
| | 宮古群島 (多良間除く) | 件数 | 24 | 3 | 0 | 8 | 4 | 1 | 0 | 1 |
| 患者数 | | 33 | 3 | 0 | 10 | 4 | 1 | 0 | 1 | 52 |
| 多良間島 | 件数 | 364 | 32 | 23 | 22 | 24 | 18 | 5 | 14 | 502 |
| | 患者数 | 368 | 32 | 23 | 22 | 25 | 18 | 5 | 14 | 507 |
| 沖縄県計 | 件数 | 1,855 | 89 | 98 | 98 | 80 | 78 | 68 | 81 | 2,460 |
| | 患者数 | 1,907 | 89 | 98 | 102 | 81 | 78 | 68 | 82 | 2,515 |

資料: 知事公室防災危機管理課

※沖縄県計の統計の数値は、第11管区海上保安本部の統計と一致させるため、件数に13件、患者数に10件を追加しており、各年の内訳の合計と一致しない。

第2節 福祉

1 生活保護

図表 6-7 市村別、世帯類型別被保護世帯

| 区分 | 世帯数計 | 高齢者世帯 | 母子世帯 | 障害者世帯 | 傷病者世帯 | その他世帯 |
|------|---------|--------|-------|--------|--------|--------|
| 宮古島市 | 688 | 332 | 49 | 91 | 136 | 80 |
| | (100.0) | (48.3) | (7.1) | (13.2) | (19.8) | (11.6) |
| 多良間村 | 17 | 11 | 1 | 1 | 3 | 1 |
| | (100.0) | (64.7) | (5.9) | (5.9) | (17.6) | (5.9) |
| 宮古計 | 705 | 343 | 50 | 92 | 139 | 81 |
| | (100.0) | (48.7) | (7.1) | (13.0) | (19.7) | (11.5) |
| 沖縄県 | 19,911 | 8,984 | 1,350 | 3,495 | 3,640 | 2,442 |
| | (100.0) | (45.1) | (6.8) | (17.6) | (18.3) | (12.3) |

※下段()は構成比
※年平均値

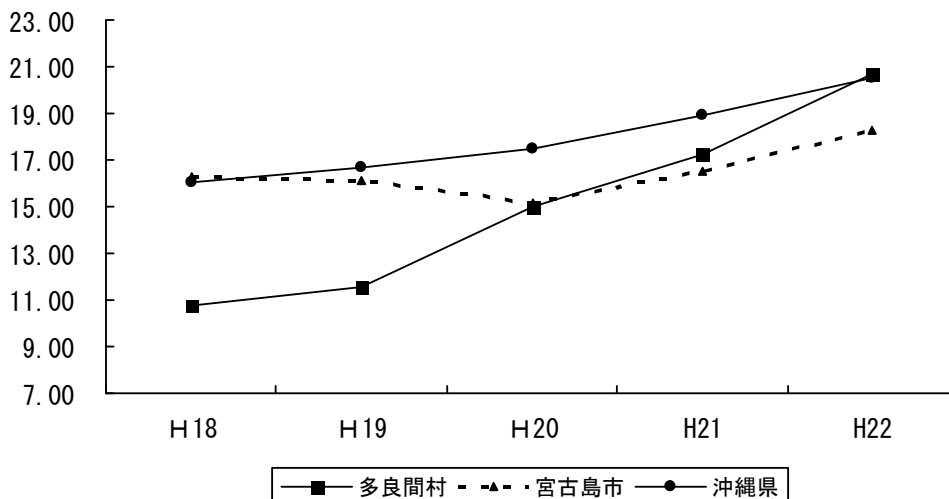
資料：沖縄県福祉保健部福祉保健企画課「平成22年度生活保護統計時系列分析表」

図表 6-8 被保護世帯・被保護人員・保護率の推移

| 区分 | 平成18年 | | | 平成19年 | | | 平成20年 | | | 平成21年 | | | 平成22年 | | |
|------|--------|--------|--------|--------|--------|--------|--------|--------|--------|--------|--------|--------|--------|--------|--------|
| | 被保護世帯 | 被保護人員 | 保護率(%) | 被保護世帯 | 被保護人員 | 保護率(%) | 被保護世帯 | 被保護人員 | 保護率(%) | 被保護世帯 | 被保護人員 | 保護率(%) | 被保護世帯 | 被保護人員 | 保護率(%) |
| 多良間村 | 10 | 15 | 10.72 | 11 | 16 | 11.60 | 13 | 20 | 15.01 | 16 | 23 | 17.26 | 17 | 27 | 20.70 |
| 宮古島市 | 633 | 910 | 16.29 | 616 | 895 | 16.13 | 592 | 835 | 15.14 | 633 | 909 | 16.52 | 688 | 1003 | 18.25 |
| 沖縄県 | 14,847 | 22,250 | 16.02 | 15,732 | 23,279 | 16.69 | 16,644 | 24,391 | 17.44 | 18,226 | 26,573 | 18.90 | 19,982 | 29,028 | 20.53 |

資料：沖縄県福祉保健部 福祉・援護課「平成23年度版沖縄県の生活保護」

図表 6-9 保護率の推移（グラフ）



2 老人

図表 6-10 管内高齢者の状況

平成22年度末現在

| 区分 | 総人口 (a) | 高齢者人口 (b) | 高齢化率 (b/a) | ひとり暮らし老人 | |
|-------|------------|--------------|---------------|----------|---------|
| | | | | 人員 (c) | 率 (c/b) |
| 宮古島市 | 55,086 | 12,018 | 21.82% | 3,381 | 28.13% |
| 平良地区 | 36,248 | 6,431 | 17.74% | 1,870 | 29.08% |
| 城辺地区 | 6,760 | 2,224 | 32.90% | 538 | 24.19% |
| 下地地区 | 3,098 | 866 | 27.95% | 280 | 32.33% |
| 上野地区 | 3,135 | 722 | 23.03% | 173 | 23.96% |
| 伊良部地区 | 5,845 | 1,775 | 30.37% | 520 | 29.30% |
| 多良間村 | 1,325 | 345 | 26.04% | 85 | 24.64% |
| 宮古全域計 | 56,411 | 12,363 | 21.92% | 3,466 | 28.04% |
| 県全体 | 1,422,210 | 240,670 | 16.92% | 54,174 | 22.51% |

* 斜体は平成22年10月1日現在(高齢者関係基礎資料による)

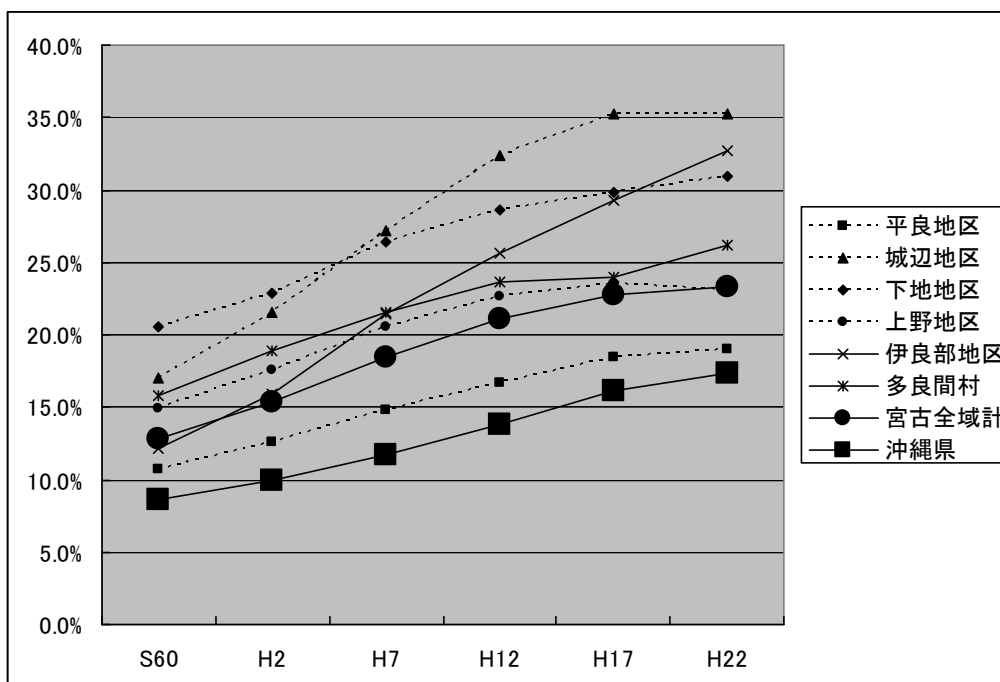
資料：宮古島市、多良間村まとめ

図表 6-11 高齢化率の推移

| | 昭和60年 | 平成2年 | 平成7年 | 平成12年 | 平成17年 | 平成22年 |
|-------|-------|-------|-------|-------|-------|-------|
| 宮古島市 | | | | | | 23.2% |
| 平良地区 | 10.7% | 12.6% | 14.8% | 16.7% | 18.5% | 19.0% |
| 城辺地区 | 17.0% | 21.5% | 27.2% | 32.4% | 35.3% | 35.2% |
| 下地地区 | 20.5% | 22.9% | 26.4% | 28.6% | 29.8% | 30.9% |
| 上野地区 | 14.9% | 17.6% | 20.6% | 22.6% | 23.5% | 23.1% |
| 伊良部地区 | 12.1% | 15.9% | 21.4% | 25.6% | 29.3% | 32.7% |
| 多良間村 | 15.8% | 18.9% | 21.6% | 23.7% | 24.0% | 26.2% |
| 宮古圏域 | 12.8% | 15.4% | 18.5% | 21.1% | 22.8% | 23.3% |
| 沖縄県 | 8.6% | 9.9% | 11.7% | 13.8% | 16.1% | 17.3% |

資料：国勢調査

図表 6-12 高齢化率の推移(グラフ)



3 障がい者

図表 6-13 身体障がい者（児）手帳の障害別交付状況

平成22年度末現在(単位:人)

| 区分 | 視覚 | 聴覚・平衡 | 音声・言語・咀嚼 | 肢体 | 内部 | ぼうこう直腸 | 総数 |
|------|-----|-------|----------|-------|-----|--------|-------|
| 宮古島市 | 228 | 339 | 26 | 1,083 | 577 | 45 | 2,298 |
| 多良間村 | 7 | 17 | 0 | 31 | 19 | 2 | 76 |
| 宮古全域 | 235 | 356 | 26 | 1,114 | 596 | 47 | 2,374 |

* 内部障害は、心臓、腎臓、呼吸器機能障害の合計である

資料: 宮古福祉保健所

図表 6-14 知的障がい者（児）の状況（療育手帳交付状況）

平成22年度末現在(単位:人)

| 区分 | 知的障害児(18歳未満) | | | | | 知的障害児(18歳以上) | | | | | 総数 | | | | |
|------|--------------|----|----|----|----|--------------|----|-----|----|-----|----|----|-----|-----|-----|
| | A1 | A2 | B1 | B2 | 計 | A1 | A2 | B1 | B2 | 計 | A1 | A2 | B1 | B2 | 計 |
| 宮古島市 | 5 | 12 | 27 | 24 | 68 | 21 | 77 | 145 | 81 | 324 | 26 | 89 | 172 | 105 | 392 |
| 多良間村 | 0 | 0 | 0 | 0 | 0 | 0 | 2 | 1 | 0 | 3 | 0 | 2 | 1 | 0 | 3 |
| 宮古全域 | 5 | 12 | 27 | 24 | 68 | 21 | 79 | 146 | 81 | 327 | 26 | 91 | 173 | 105 | 395 |

資料: 宮古福祉保健所

4 母子

図表 6-15 母子世帯の状況

平成22年度末現在

| 区分 | 総世帯数 | 母子世帯数 | 比率 | 死別 | 比率 | 生別 | 比率 | 生別の原因 | | | | |
|------|--------|-------|------|----|-------|-----|-------|-------|----|------|--------|-----|
| | | | | | | | | 離婚 | 遺棄 | 未婚の母 | 障害及び疾病 | その他 |
| 宮古島市 | 23,952 | 874 | 3.6% | 8 | 0.9% | 866 | 99.1% | 698 | 2 | 111 | 1 | 54 |
| 多良間村 | 526 | 10 | 1.9% | 1 | 10.0% | 9 | 90.0% | 8 | 0 | 1 | 0 | 0 |
| 宮古全域 | 24,478 | 884 | 3.6% | 9 | 1.0% | 875 | 99.0% | 706 | 2 | 112 | 1 | 54 |

資料: 宮古福祉保健所

5 児童

図表 6-16 市村別、年度別児童人口（各年度末現在）

| 区分 市村別 | 平成18年度 | | 平成19年度 | | 平成20年度 | | 平成21年度 | | 平成22年度 | |
|-----------|-------------|---------------|-------------|---------------|-------------|---------------|-------------|---------------|-------------|---------------|
| | 児童人口 (人) | 児童人口 割合(%) | 児童人口 (人) | 児童人口 割合(%) | 児童人口 (人) | 児童人口 割合(%) | 児童人口 (人) | 児童人口 割合(%) | 児童人口 (人) | 児童人口 割合(%) |
| 宮古島市 | 11,383 | 21.3 | 11,212 | 21.1 | 11,061 | 21.0 | 10,960 | 20.0 | 10,831 | 19.9 |
| 多良間村 | 306 | 22.4 | 297 | 22.5 | 299 | 22.3 | 303 | 22.9 | 313 | 24.0 |
| 宮古全域 | 11,689 | 20.7 | 11,509 | 20.5 | 11,360 | 20.3 | 11,263 | 20.1 | 11,144 | 20.0 |

資料:宮古福祉保健所

図表 6-17 保育所の設置状況

| 区別 市村名 | 公立保育所 | | 法人保育所 | | 認可外保育施設 | | 計 | |
|-----------|-------|------------|-------|------------|---------|-----|-----|-------|
| | 設置数 | 児童数 (定員) | 設置数 | 児童数 (定員) | 設置数 | 児童数 | 設置数 | 児童数 |
| 宮古島市 | 10 | 728 (815) | 9 | 712 (645) | 14 | 607 | 33 | 2,047 |
| 多良間村 | 1 | 35 (45) | — | — | — | — | 1 | 35 |
| 宮古計 | 11 | 763 (860) | 9 | 712 (645) | 14 | 607 | 34 | 2,082 |

資料:宮古福祉保健所

6 社会福祉施設等

図表 6-18 社会福祉施設一覧

平成23年12月現在

| 種別等 | 県立 | | 市町村立 | | 社会福祉法人 | | その他 (医)(社)など | | 計 | |
|------------------------|-----|----|------|-----|--------|-----|-----------------|----|-----|-------|
| | 箇所数 | 定員 | 箇所数 | 定員 | 箇所数 | 定員 | 箇所数 | 定員 | 箇所数 | 定員 |
| 老人保健福祉施設 | | | | | | | | | | |
| (1) 養護老人ホーム | | | | | 1 | 50 | | | 1 | 50 |
| (2) 特別養護老人ホーム・介護老人福祉施設 | | | | | 4 | 210 | | | 4 | 210 |
| (3) 軽費老人ホーム(ケアハウス) | | | | | 1 | 50 | | | 1 | 50 |
| (4) 老人福祉センター | | | 6 | | | | | | 6 | |
| (5) 老人憩いの家 | | | 1 | | | | | | 1 | |
| (6) 老人デイサービスセンター | | | | | 2 | | | | 2 | |
| (7) 高齢者生活福祉センター | | | | | 1 | | | | 1 | |
| (8) 老人介護支援センター | | | | | 4 | | | | 4 | |
| (9) 地域包括支援センター | | | 2 | | | | | | 2 | |
| (10) 介護老人保健施設 | | | | | 1 | 100 | 1 | 80 | 2 | 180 |
| (11) 訪問看護ステーション | | | | | | | 3 | | 3 | |
| (12) 認知症対応型共同生活介護事業所 | | | | | | | 4 | 36 | 4 | 36 |
| (13) 有料老人ホーム | | | | | | | 1 | 64 | 1 | 64 |
| (14) 老人短期入所施設(特養併設を除く) | | | | | | | 1 | 45 | 1 | 45 |
| 身体障害者更生援護施設 | | | | | | | | | | |
| (1) 身体障害者通所授産施設 | | | | | 1 | 40 | | | 1 | 40 |
| (2) 身体障害者療護施設 | | | | | 1 | 50 | | | 1 | 50 |
| 知的障害者援護施設 | | | | | | | | | | |
| (1) 知的障害者厚生施設 | | | | | 2 | 60 | | | 2 | 60 |
| (2) 知的障害者授産施設 | | | | | 1 | 59 | | | 1 | 59 |
| 障害者自立支援法における傷害福祉サービス事業 | | | | | | | | | | |
| (1) 障害者福祉サービス事業所 | | | | | | | | | | |
| ①生活介護 | | | | | 1 | 10 | | | 1 | 10 |
| ②児童デイサービス | | | | | 1 | 10 | | | 1 | 10 |
| ③自立支援(生活訓練) | | | | | | | 1 | 12 | 1 | 12 |
| ④就労移行支援 | | | | | | | 1 | 15 | 1 | 15 |
| ⑤就労継続支援 | | | | | 1 | 15 | 1 | 15 | 2 | 30 |
| ⑥共同生活援助(グループホーム) | | | | | 3 | 19 | | | 3 | 19 |
| 児童福祉施設 | | | | | | | | | | |
| (1) 助産施設 | 1 | 2 | | | | | | | 1 | 2 |
| (2) 児童養護施設 | | | | | 1 | 30 | | | 1 | 30 |
| (3) 知的障害児施設 | | | | | 1 | 20 | | | 1 | 20 |
| (4) 児童館 | | | 5 | | | | | | 5 | |
| (5) 保育所 | | | 11 | 815 | 9 | 645 | | | 20 | 1,460 |

※沖縄県社会福祉協議会「社会福祉施設等名簿」より管内施設を集計

宮古福祉保健所

第3節 介護・年金

1 介護

図表 6-19 要介護（要支援）認知者数

平成22年度末

| 区分 | 人口(A) | | 要介護(要支援)認定者数(B) | | | 認定者の割合(B/A) | |
|------|---------|---------|-----------------|--------|-------------|-------------|--------|
| | 65～74歳 | 75歳以上 | 第1号被保険者 | | 第2号被 保険者 | 第1号被保険者 | |
| | | | 65～74歳 | 75歳以上 | 40～64歳 | 65～74歳 | 75歳以上 |
| 宮古島市 | 4,861 | 7,119 | 323 | 2,479 | 62 | 6.64% | 34.82% |
| 多良間村 | 156 | 193 | 4 | 57 | 1 | 2.56% | 29.53% |
| 計 | 5,017 | 7,312 | 327 | 2,536 | 63 | 6.52% | 34.68% |
| 県全体 | 116,531 | 122,513 | 5,763 | 37,570 | 1,791 | 4.95% | 30.67% |

※管内については宮古島市、多良間村のまとめから作成。

資料：宮古福祉保健所

※県全体については、厚生労働省「介護保険事業状況報告(暫定)」(H22年3月分)から作成。

図表 6-20 介護保険事業者数

平成22年度末

| 区分 | 介護老人福祉施設 | 介護老人保健施設 | 介護療養型医療施設 | 訪問介護 | 訪問入浴介護 | 訪問看護 | 訪問リハビリ | 居宅療養管理指導 | 通所介護 | 通所リハビリ | 短期入所生活介護 | 短期入所療養介護 | 特定福祉用具販売 | 福祉用具貸与 | 特定施設入居者介護生活介護 | 居住介護支援 | 夜間対応型訪問介護 | 認知症対応型通所介護 | 小規模多機能型居住介護 | 認知対応型共同生活介護 | 地域密着型特定施設入居者生活介護 | 地域密着型介護老人福祉施設入居者生活介護 | 介護予防支援 |
|-------|----------|----------|-----------|------|--------|------|--------|----------|------|--------|----------|----------|----------|--------|---------------|--------|-----------|------------|-------------|-------------|------------------|----------------------|--------|
| 宮古島市 | 4 | 2 | 2 | 32 | 2 | 37 | 32 | 53 | 15 | 6 | 5 | 4 | 7 | 7 | 2 | 28 | 1 | 2 | 5 | 4 | 0 | 0 | 1 |
| 平良地区 | 2 | 1 | 2 | 25 | 0 | 31 | 25 | 42 | 11 | 5 | 3 | 3 | 6 | 6 | 2 | 21 | 1 | 2 | 2 | 3 | 0 | 0 | 1 |
| 城辺地区 | 0 | 0 | 0 | 2 | 0 | 2 | 2 | 4 | 1 | 0 | 0 | 0 | 0 | 0 | 1 | 0 | 0 | 1 | 0 | 0 | 0 | 0 | 0 |
| 下地地区 | 1 | 1 | 0 | 1 | 1 | 0 | 1 | 1 | 2 | 0 | 1 | 1 | 0 | 0 | 0 | 2 | 0 | 0 | 0 | 1 | 0 | 0 | 0 |
| 上野地区 | 0 | 0 | 0 | 1 | 0 | 1 | 1 | 1 | 0 | 0 | 0 | 0 | 0 | 0 | 0 | 0 | 0 | 0 | 1 | 0 | 0 | 0 | 0 |
| 伊良部地区 | 1 | 0 | 0 | 3 | 1 | 3 | 3 | 5 | 1 | 1 | 1 | 0 | 1 | 1 | 0 | 4 | 0 | 0 | 1 | 0 | 0 | 0 | 0 |
| 多良間村 | 0 | 0 | 0 | 0 | 0 | 2 | 2 | 2 | 1 | 0 | 0 | 0 | 0 | 0 | 1 | 0 | 0 | 0 | 0 | 0 | 0 | 0 | 1 |
| 宮古圏域計 | 4 | 2 | 2 | 32 | 2 | 39 | 34 | 55 | 16 | 6 | 5 | 4 | 7 | 7 | 2 | 29 | 1 | 2 | 5 | 4 | 0 | 0 | 2 |

資料：宮古福祉保健所

2 年金

図表 6-21 国民年金・市村別被保険者適応状況

平成23年3月末現在（単位：人、％）

| 区分 | 被保険者数 | | | | 付加年金 被保険者 数 | 免除者数 (B) | 免除率 (B)/(A) (%) |
|--------|---------|------------|-------|--------|-------------------|-------------|-----------------------|
| | 総数 | 第1号 (A) | 任意 | 第3号 | | | |
| 宮古島市 | 14,752 | 11,684 | 240 | 2,828 | 227 | 6,401 | 54.8 |
| 多良間村 | 342 | 277 | 7 | 58 | 9 | 171 | 61.7 |
| 平良事務所計 | 15,094 | 11,961 | 247 | 2,886 | 236 | 6,572 | 54.9 |
| 沖縄県計 | 396,422 | 308,768 | 4,841 | 82,813 | 4,845 | 153,206 | 49.6 |

資料：厚生労働省ホームページ

図表 6-22 国民年金受給者状況

平成23年3月末現在（単位：人、千円）

| 区分 | 計 | | 老齢給付 | | 障害給付 | | 遺族関係年金 | |
|-------|-----------|-------------|-----------|-------------|-----------|------------|-----------|-----------|
| | 受給権 者数 | 年金総額 | 受給権 者数 | 年金総額 | 受給権者 数 | 年金総額 | 受給権者 数 | 年金総額 |
| 宮古島市 | 13,320 | 7,502,226 | 11,882 | 6,252,152 | 1,285 | 1,142,959 | 153 | 107,115 |
| 多良間村 | 368 | 196,266 | 349 | 179,770 | 18 | 15,704 | 1 | 792 |
| 宮古圏域計 | 13,320 | 7,698,492 | 12,231 | 6,431,922 | 1,303 | 1,158,663 | 154 | 107,907 |
| 沖縄県計 | 260,830 | 172,738,144 | 223,976 | 140,827,259 | 32,715 | 28,896,458 | 4,139 | 3,014,427 |

資料：厚生労働省ホームページ